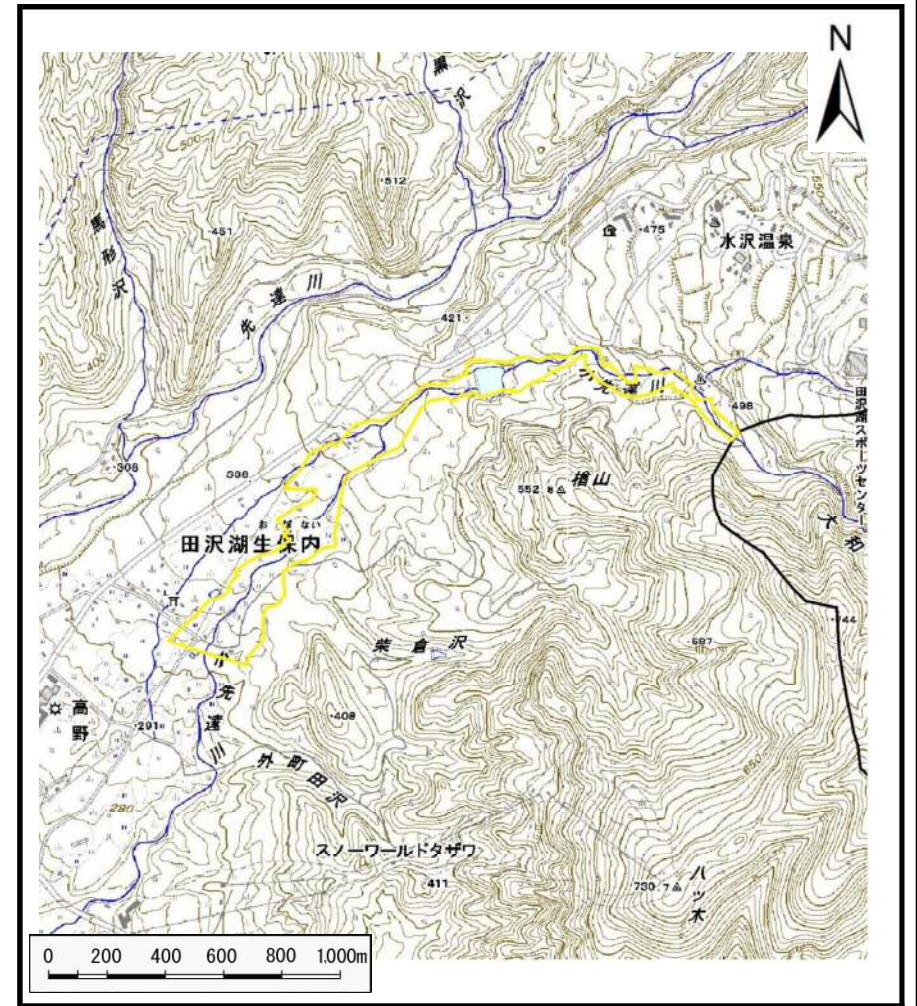


土砂災害警戒区域等の指定の公示に係る図書（その1）



(1/200,000)

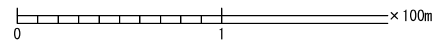
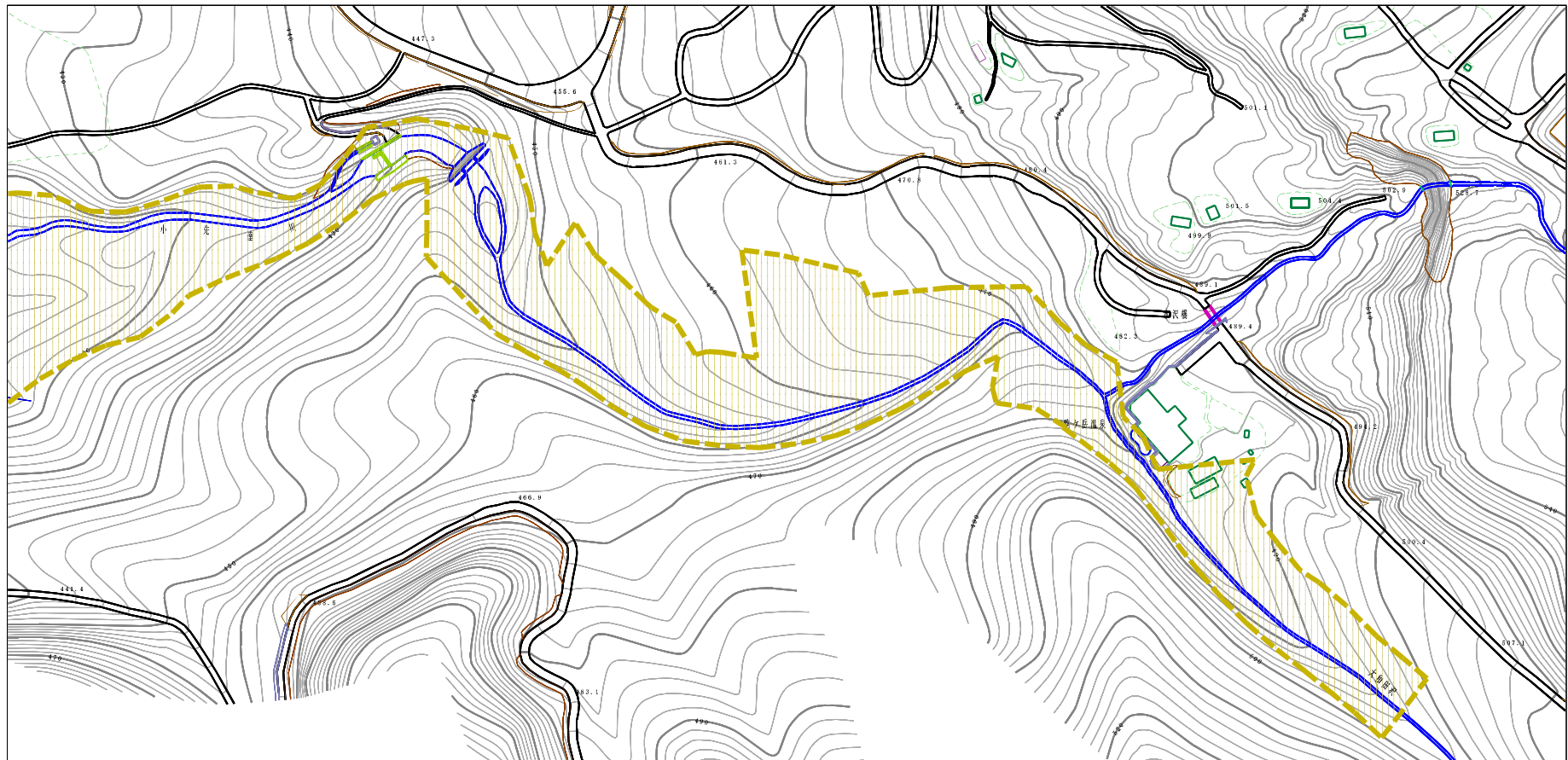


(1/25,000)

様式-1 (土) 土砂災害警戒区域・土砂災害特別警戒区域 位置図	自然現象の種類	土石流
	溪流番号	426-I-35 (直)
	溪流名	大和田沢
	所在地	秋田県仙北市田沢湖生保内字下高野

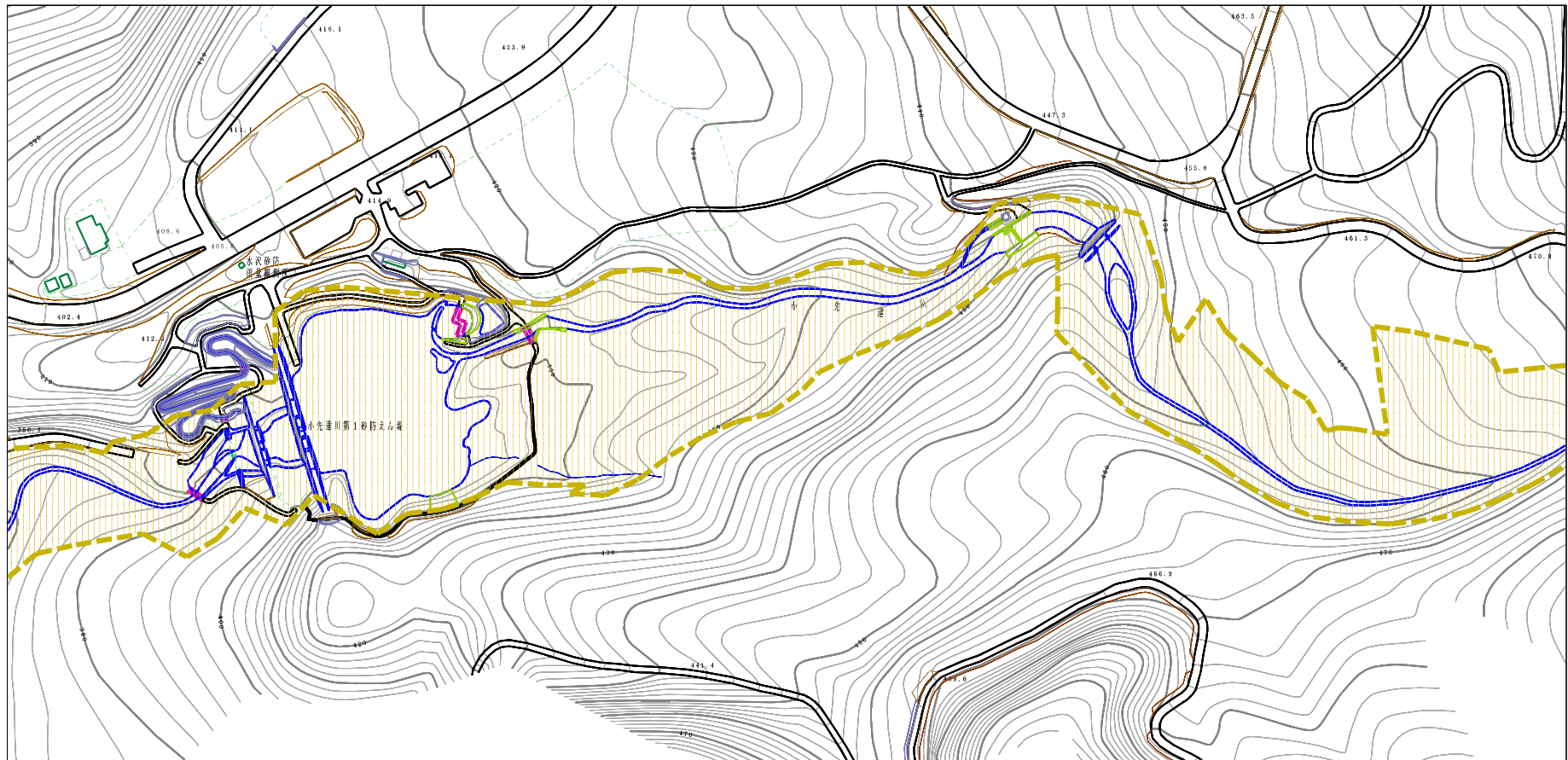
この地図は、国土地理院長の承認を得て、同院発行の20万分の1・2万5千分の1の地形図を複製したものである。（認証番号 平29情複 第1196号）

土砂災害警戒区域等の指定の公示に係る図書（その2）



様式-2 (土) 土砂災害警戒区域・土砂災害特別警戒区域 区域図	土砂災害防止法施行令第2条の基準に該当する区域		縮尺 1:2,500	自然現象 の種類 土石流	土石流	溪流番号	426-1-35 (直)	
	土砂災害防止法施行令第3条の基準に該当する区域				告示番号	第599号	溪流名	大和田沢
	それ以外の区域				告示年月日	平成30年12月25日	所在地	秋田県仙北市田沢湖生保内字下高野

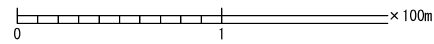
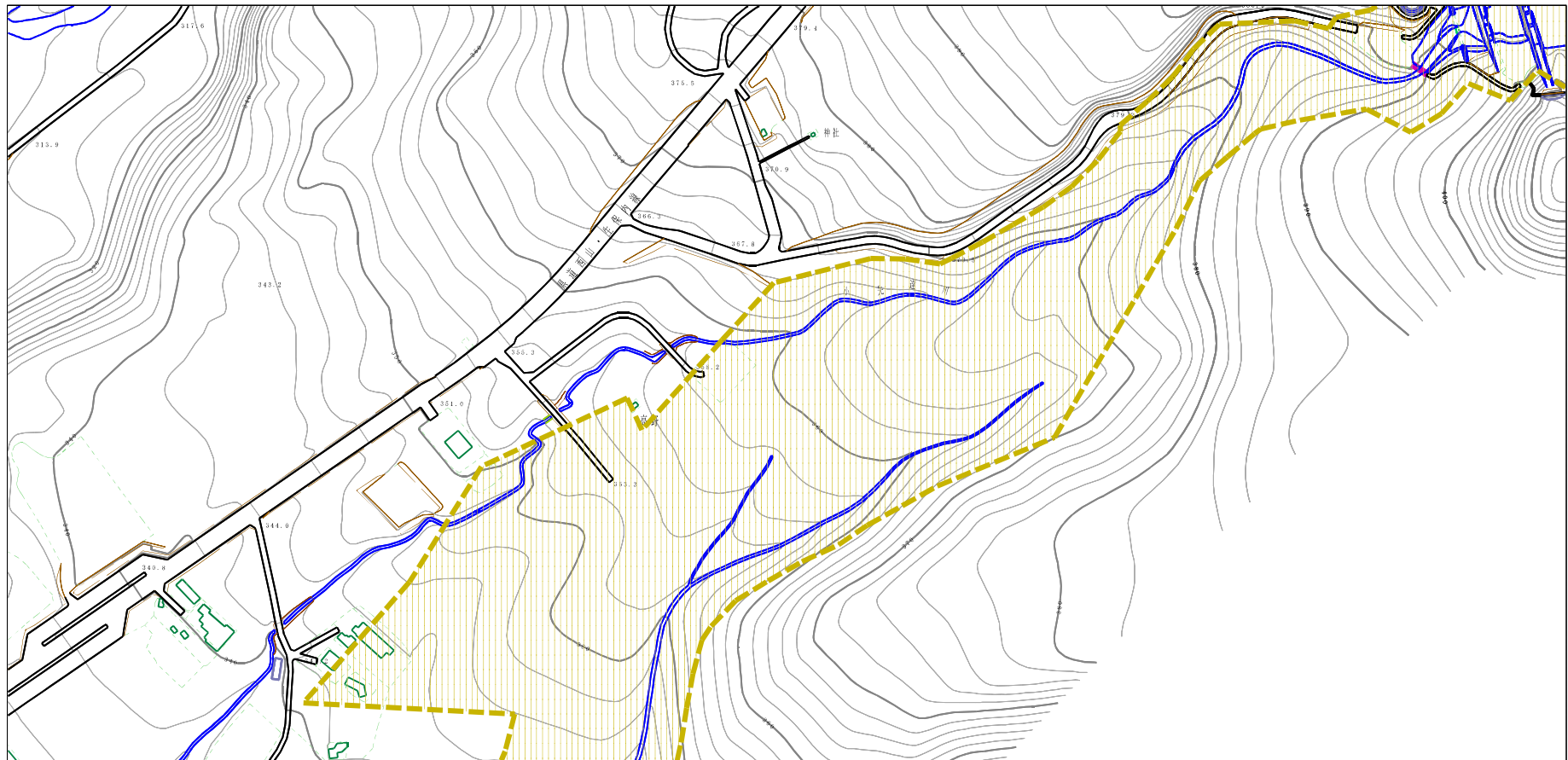
土砂災害警戒区域等の指定の公示に係る図書（その2）



0 1 × 100m

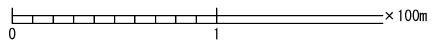
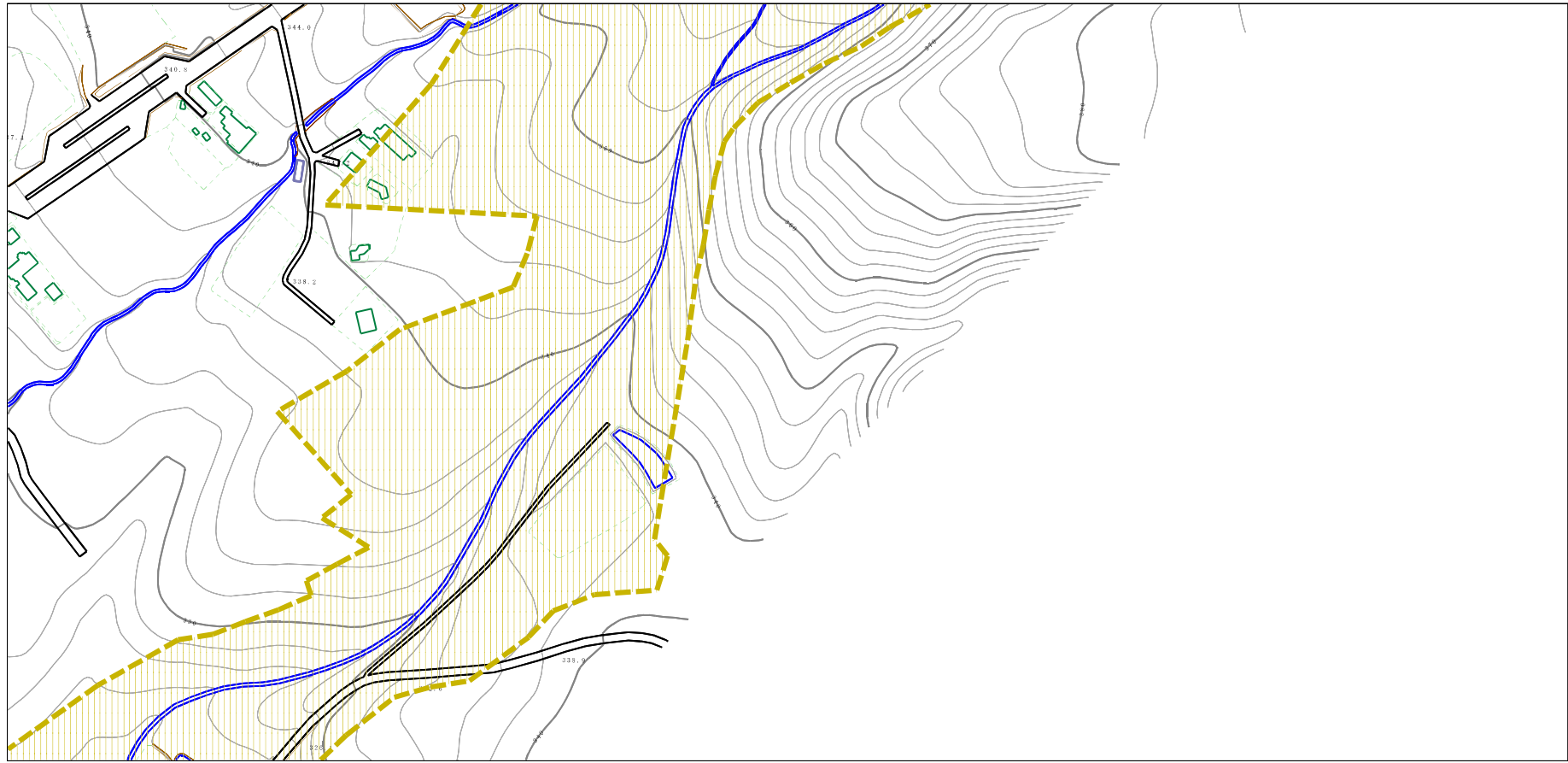
様式-2（土） 土砂災害警戒区域・土砂災害特別警戒区域 区域図	土砂災害防止法施行令第2条の基準に該当する区域		縮尺 1:2,500	自然現象の種類	土石流	溪流番号	426-1-35（直）
	土砂災害防止法施行令第3条の基準に該当する区域			告示番号	第599号	溪流名	大和田沢
	土砂災害防止法施行令第3条の基準に該当する区域			告示年月日	平成30年12月25日	所在地	秋田県仙北市田沢湖生保内字下高野
	それ以外の区域						

土砂災害警戒区域等の指定の公示に係る図書（その2）



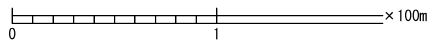
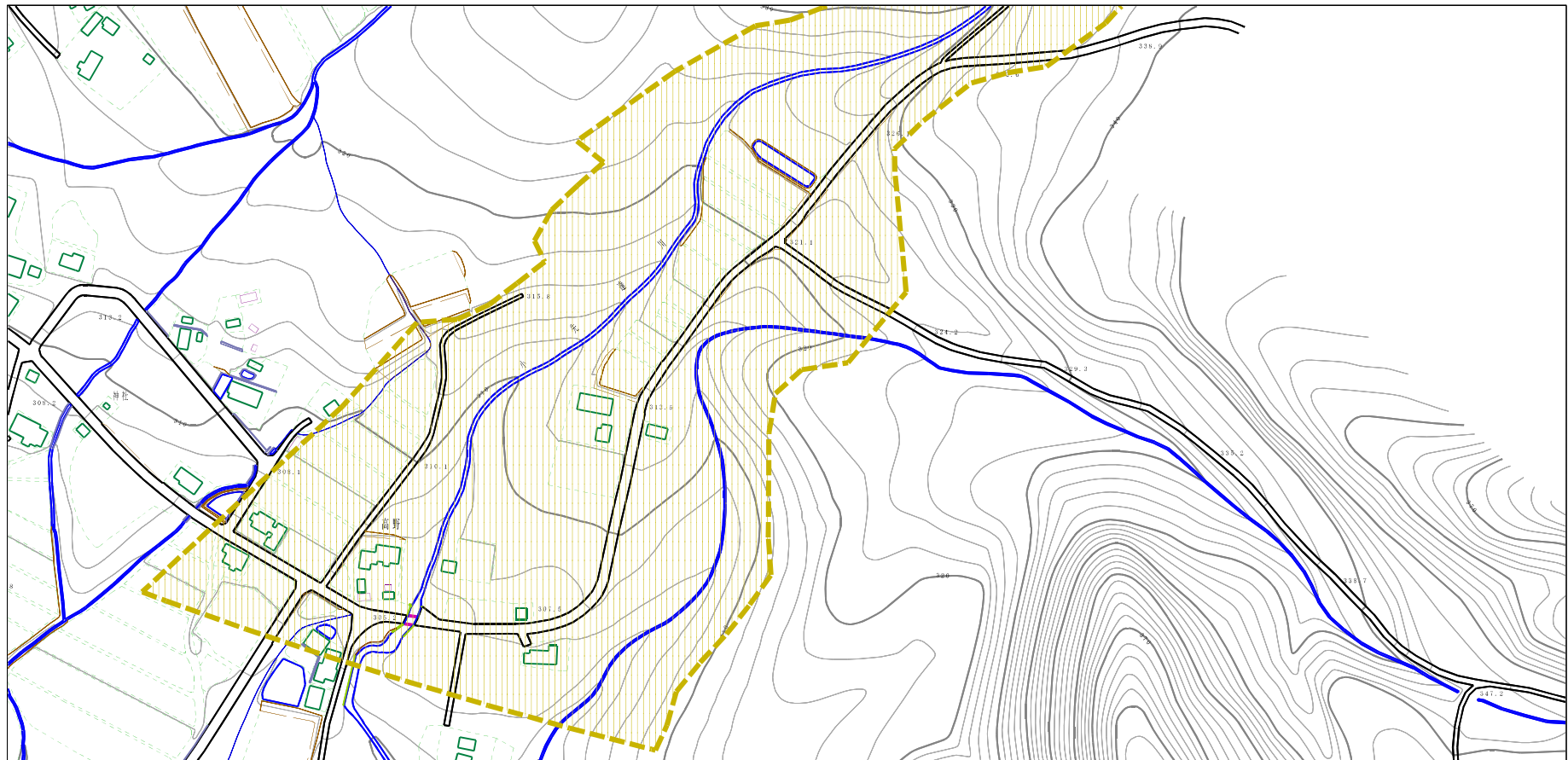
様式-2 (土) 土砂災害警戒区域・土砂災害特別警戒区域 区域図	土砂災害防止法施行令第2条の基準に該当する区域		縮尺 1:2,500	自然現象の種類	土石流	溪流番号	426-1-35 (直)
	土砂災害防止法施行令第3条の基準に該当する区域			告示番号	第599号	溪流名	大和田沢
	それ以外の区域			告示年月日	平成30年12月25日	所在地	秋田県仙北市田沢湖生保内字下高野

土砂災害警戒区域等の指定の公示に係る図書（その2）



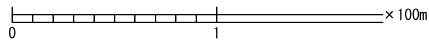
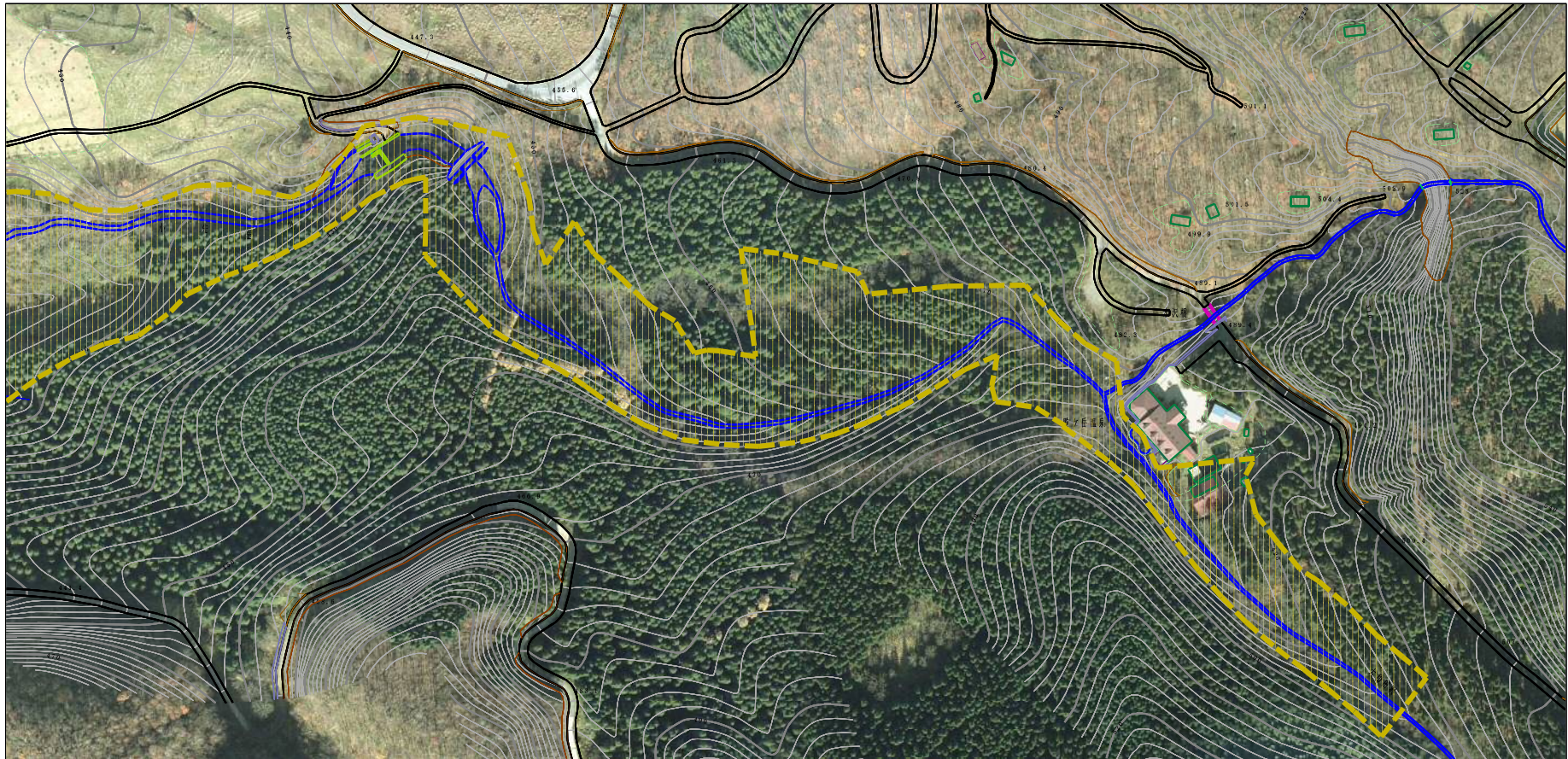
様式-2 (土) 土砂災害警戒区域・土砂災害特別警戒区域 区域図	土砂災害防止法施行令第二条の基準に該当する区域		縮尺 1:2,500	自然現象の種類	土石流	溪流番号	426-1-35 (直)
	土砂災害防止法施行令第三条の基準に該当する区域			告示番号	第599号	溪流名	大和田沢
	土砂災害防止法施行令第三条の基準に該当する区域			告示年月日	平成30年12月25日	所在地	秋田県仙北市田沢湖生保内字下高野
	それ以外の区域						

土砂災害警戒区域等の指定の公示に係る図書（その2）






様式-2 (土) 土砂災害警戒区域・土砂災害特別警戒区域 区域図	土砂災害防止法施行令第2条の基準に該当する区域		縮尺 1:2,500	自然現象の種類	土石流	溪流番号	426-1-35 (直)
	土砂災害防止法施行令第3条の基準に該当する区域			告示番号	第599号	溪流名	大和田沢
	それ以外の区域			告示年月日	平成30年12月25日	所在地	秋田県仙北市田沢湖生保内字下高野

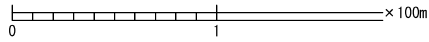
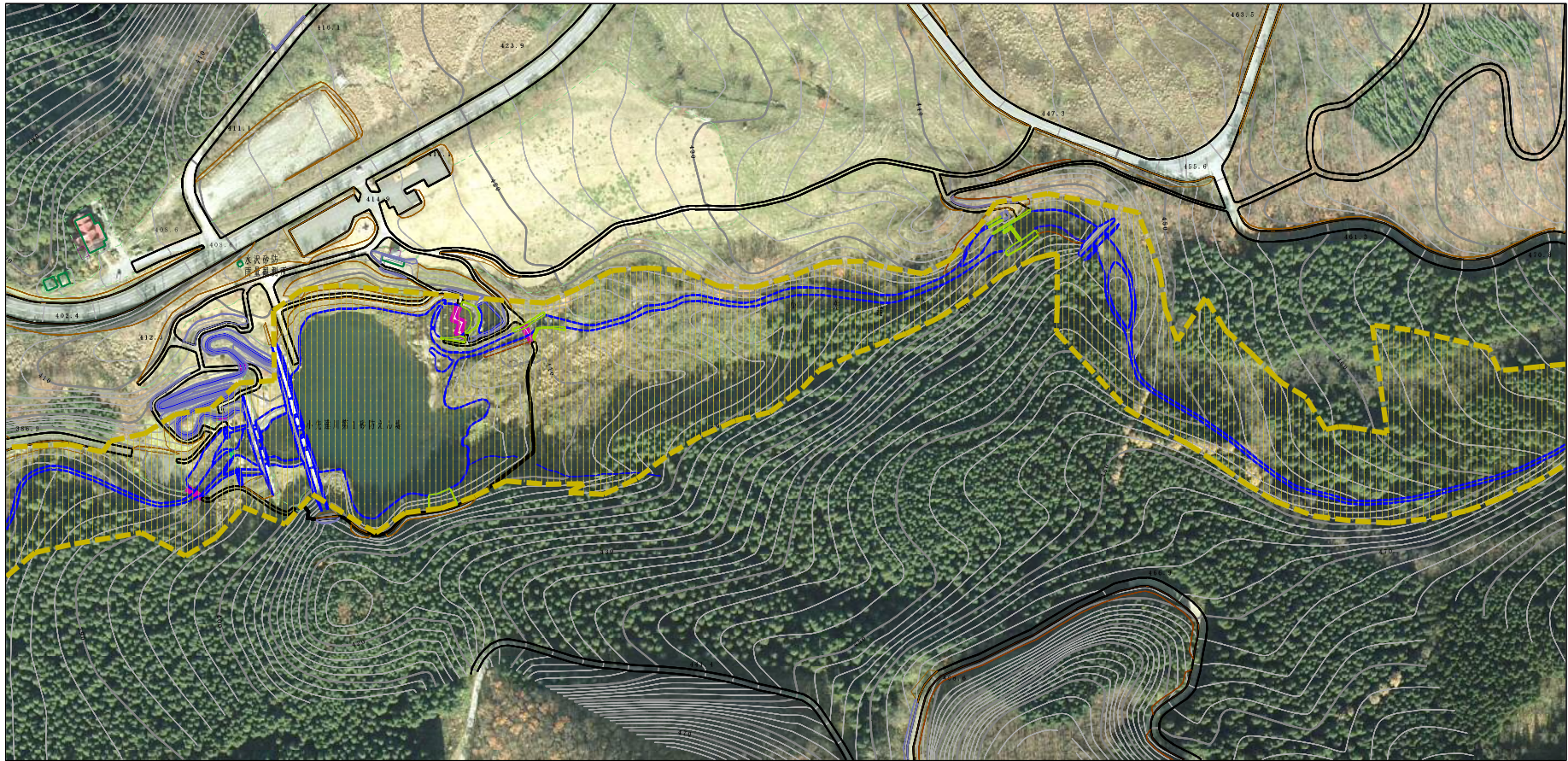
参考資料 (その3)



参考資料

参考資料	土石災害防止法施行令第2条の基準に該当する区域		 縮尺 1:2,500	自然現象の種類	土石流	溪流番号	426-1-35 (直)
	土石流の高さが1mを超える場合、土石等の移動による力が500N/m ² を超える区域			告示番号	第599号	溪流名	大和田沢
	土石流の高さが1mを超える場合、土石等の移動による力が500N/m ² 以下の区域			告示年月日	平成30年12月25日	所在地	秋田県仙北市田沢湖生保内字下高野
	それ以外の区域						

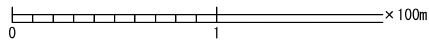
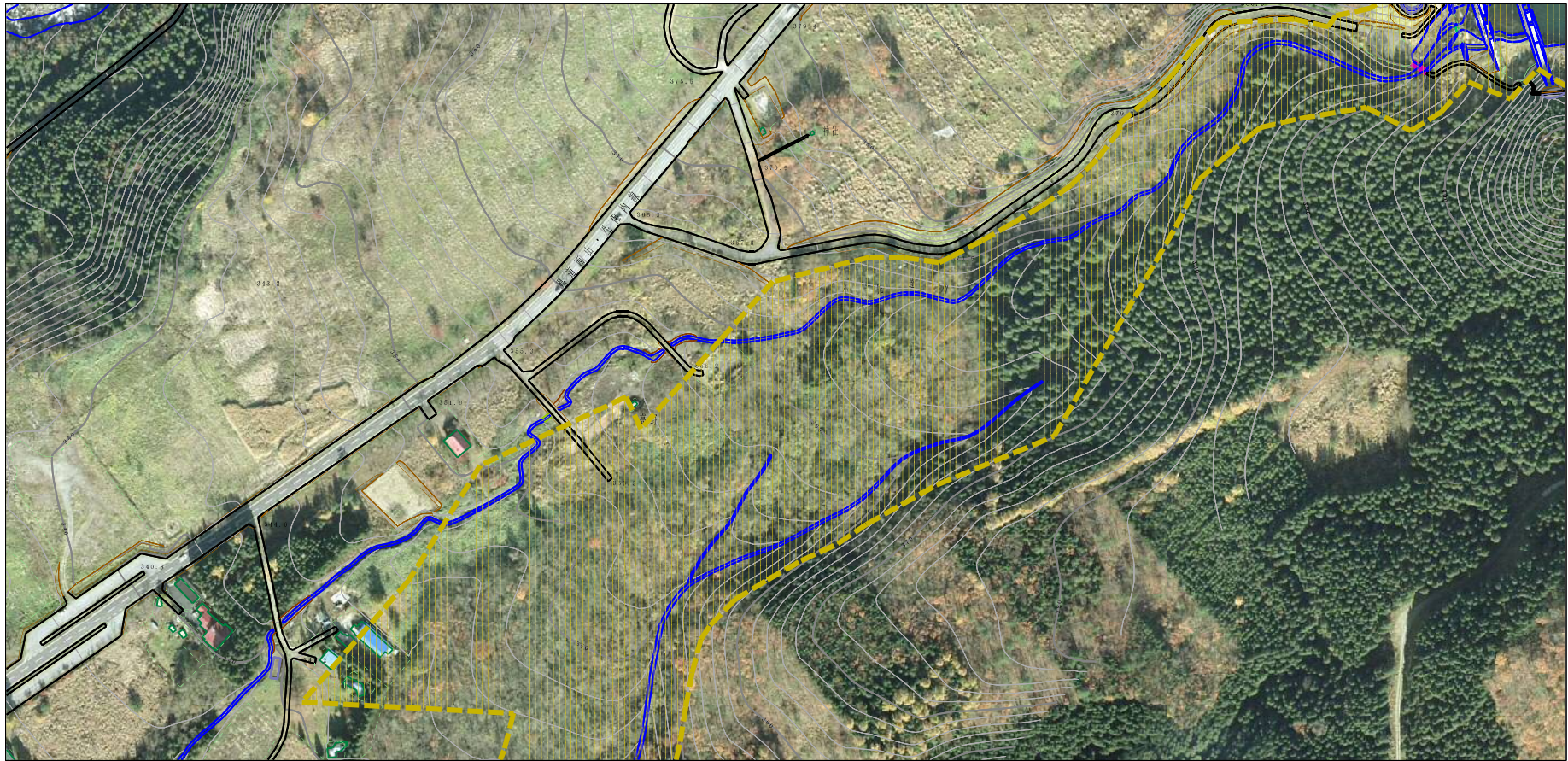
参考資料 (その3)



参考資料

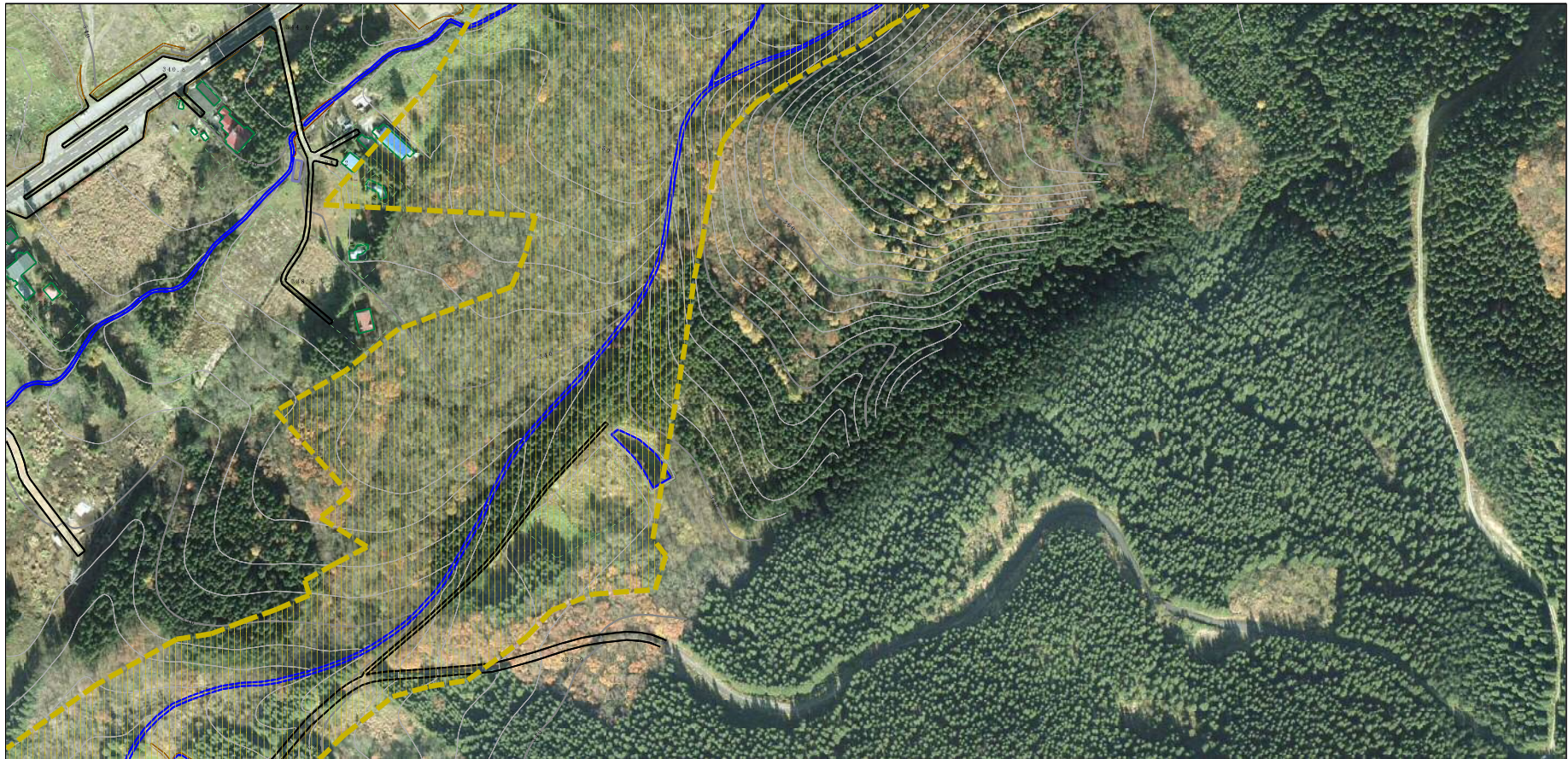
参考資料	土砂災害防止法施行令第2条の基準に該当する区域		縮尺 1:2,500 	自然現象の種類	土石流	溪流番号	426-1-35 (直)
	土砂災害防止法施行令第3条の基準に該当する区域			告示番号	第599号	溪流名	大和田沢
	土砂災害防止法施行令第2条の基準に該当する区域			告示年月日	平成30年12月25日	所在地	秋田県仙北市田沢湖生線内字下高野
	それ以外の区域						

参考資料 (その3)






参考資料		縮尺 1:2,500		自然現象の種類		告示番号		告示年月日			
土石流の高さが1mを超える場合、土石等の移動による力が500N/m ² を超える区域		N	縮尺 1:2,500	土石流	溪流番号	426-1-35 (直)		平成30年12月25日	所在地		
土石流の高さが1mを超える場合、土石等の移動による力が500N/m ² を超える区域				告示番号	第599号		溪流名			大和田沢	
土石流の高さが1mを超える場合、土石等の移動による力が500N/m ² 以下の区域				告示年月日	平成30年12月25日		所在地			秋田県仙北市田沢湖生線内字下高野	
それ以外の区域											

参考資料 (その3)

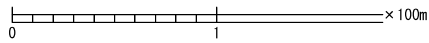
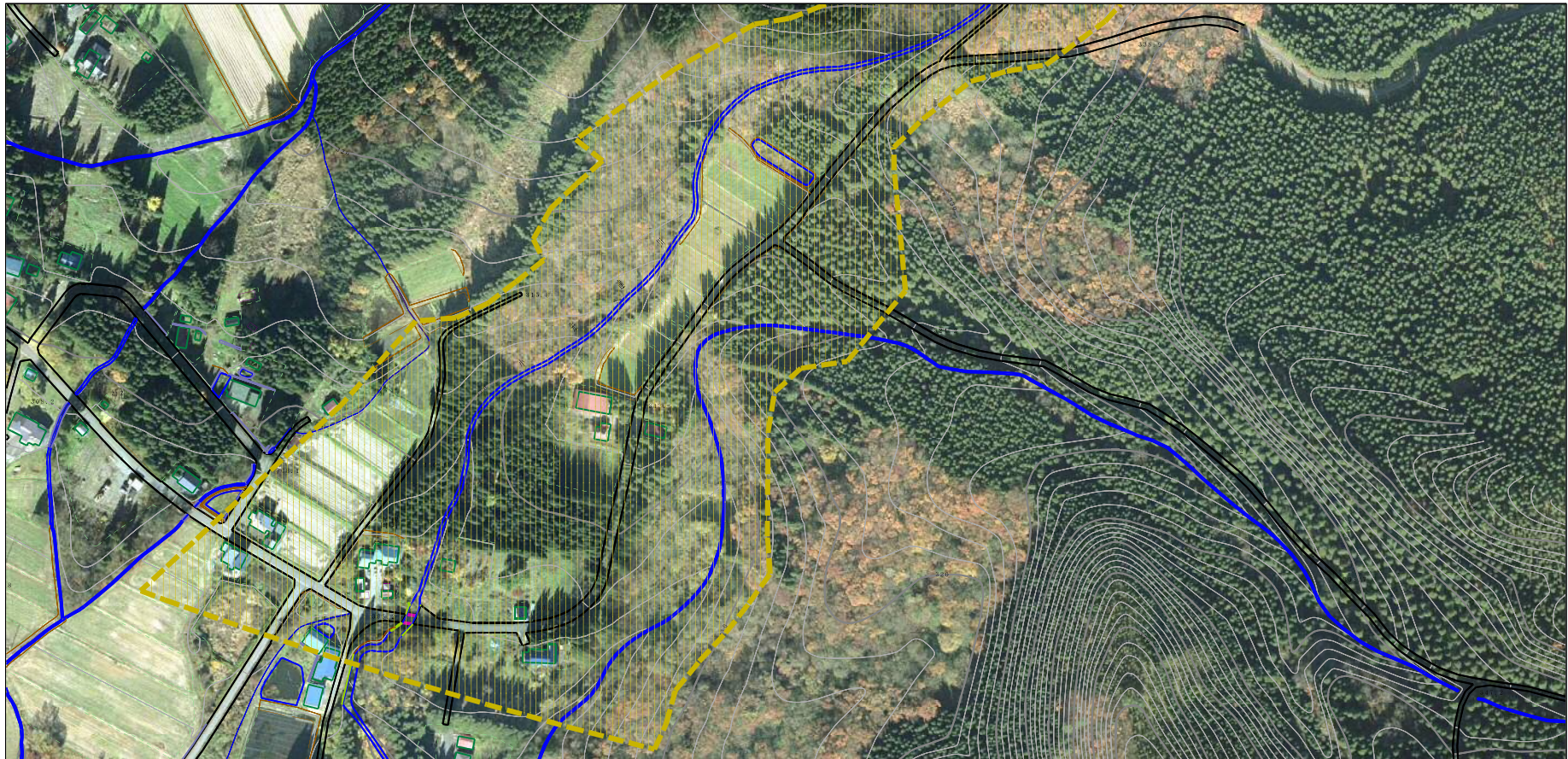


0 1 × 100m

参考資料

参考資料	土砂災害防止法施行令第2条の基準に該当する区域		 縮尺 1:2,500	自然現象の種類	土石流	溪流番号	426-1-35 (直)	
	土砂災害防止法施行令第3条の基準に該当する区域			告示番号	第599号	溪流名	大和田沢	
	土砂の高さが1mを超える場合、土石等の移動による力が500N/m ² を超える区域			告示年月日	平成30年12月25日	所在地	秋田県仙北市田沢湖生保内字下高野	
	土砂の高さが1mを超える場合、土石等の移動による力が500N/m ² 以下の区域							

参考資料 (その3)



参考資料

土砂災害防止法施行令第2条の基準に該当する区域		N 縮尺 1:2,500	自然現象の種類	土石流	溪流番号	426-1-35 (直)	
			告示番号	第599号	溪流名	大和田沢	
			告示年月日	平成30年12月25日	所在地	秋田県仙北市田沢湖生線内字下高野	
			それ以外の区域				

土砂災害防止法施行令第2条の基準に該当する区域

土石流の高さが1mを超える場合、土石等の移動による力が50kN/m²を超える区域

土砂災害防止法施行令第3条の基準に該当する区域

土石流の高さが1mを超える場合、土石等の移動による力が50kN/m²以下の区域

それ以外の区域

426-I-35 (直) /大和田沢

参考資料

横断測線の区間	土石流の力 (kN/m ²)	土石流の高さ (m)	区分
0~1	0.00	0.00	Y
1~2	0.00	0.00	Y
2~3	0.00	0.00	Y
3~4	0.00	0.00	Y
4~5	0.00	0.00	Y
5~6	0.00	0.00	Y
6~7	0.00	0.00	Y
7~8	0.00	0.00	Y
8~9	0.00	0.00	Y
9~10	0.00	0.00	Y
10~11	0.00	0.00	Y
11~12	0.00	0.00	Y
12~13	0.00	0.00	Y
13~14	0.00	0.00	Y
14~15	0.00	0.00	Y
15~16	0.00	0.00	Y
16~17	0.00	0.00	Y
17~18	0.00	0.00	Y
18~19	0.00	0.00	Y
19~20	0.00	0.00	Y
20~21	0.00	0.00	Y
21~22	0.00	0.00	Y
22~23	0.00	0.00	Y
23~24	0.00	0.00	Y
24~25	0.00	0.00	Y
25~26	0.00	0.00	Y
26~27	0.00	0.00	Y
27~28	0.00	0.00	Y
28~29	0.00	0.00	Y
29~30	0.00	0.00	Y

横断測線の区間	土石流の力 (kN/m ²)	土石流の高さ (m)	区分
30~31	0.00	0.00	Y
31~32	0.00	0.00	Y
32~33	0.00	0.00	Y
33~34	0.00	0.00	Y
34~35	0.00	0.00	Y
35~36	0.00	0.00	Y
36~37	0.00	0.00	Y
37~38	0.00	0.00	Y
38~39	0.00	0.00	Y
39~40	0.00	0.00	Y
40~41	0.00	0.00	Y
41~42	0.00	0.00	Y
42~43	0.00	0.00	Y
43~44	0.00	0.00	Y
44~45	0.00	0.00	Y
45~46	0.00	0.00	Y
46~47	0.00	0.00	Y
47~48	0.00	0.00	Y
48~49	0.00	0.00	Y
49~50	0.00	0.00	Y
50~51	0.00	0.00	Y
51~52	0.00	0.00	Y
52~53	0.00	0.00	Y
53~54	0.00	0.00	Y
54~55	0.00	0.00	Y
55~56	0.00	0.00	Y
56~57	0.00	0.00	Y
57~58	0.00	0.00	Y
58~59	0.00	0.00	Y
59~60	0.00	0.00	Y

426-I-35 (直) / 大和田沢

参考資料

横断測線の区間	土石流の力 (kN/m ²)	土石流の高さ (m)	区分
60~61	0.00	0.00	Y
61~62	0.00	0.00	Y
62~63	0.00	0.00	Y
63~64	0.00	0.00	Y
64~65	0.00	0.00	Y
65~66	0.00	0.00	Y
66~67	0.00	0.00	Y
67~68	0.00	0.00	Y
68~69	0.00	0.00	Y
69~70	0.00	0.00	Y
70~71	0.00	0.00	Y
71~72	0.00	0.00	Y
72~73	0.00	0.00	Y
73~74	0.00	0.00	Y
74~75	0.00	0.00	Y
75~76	0.00	0.00	Y
76~77	0.00	0.00	Y
77~78	0.00	0.00	Y
78~79	0.00	0.00	Y
79~80	0.00	0.00	Y
80~81	0.00	0.00	Y
81~82	0.00	0.00	Y
82~83	0.00	0.00	Y
83~84	0.00	0.00	Y
84~85	0.00	0.00	Y
85~86	0.00	0.00	Y
86~87	0.00	0.00	Y
87~88	0.00	0.00	Y
88~89	0.00	0.00	Y
89~90	0.00	0.00	Y

横断測線の区間	土石流の力 (kN/m ²)	土石流の高さ (m)	区分
90~91	0.00	0.00	Y
91~92	0.00	0.00	Y
92~93	0.00	0.00	Y
93~94	0.00	0.00	Y
94~95	0.00	0.00	Y
95~96	0.00	0.00	Y
96~97	0.00	0.00	Y
97~98	0.00	0.00	Y
98~99	0.00	0.00	Y
99~100	0.00	0.00	Y
100~101	0.00	0.00	Y
101~102	0.00	0.00	Y
102~103	0.00	0.00	Y
103~104	0.00	0.00	Y
104~105	0.00	0.00	Y
105~106	0.00	0.00	Y
106~107	0.00	0.00	Y
107~108	0.00	0.00	Y
108~109	0.00	0.00	Y
109~110	0.00	0.00	Y
110~111	0.00	0.00	Y
111~112	0.00	0.00	Y
112~113	0.00	0.00	Y
113~114	0.00	0.00	Y
114~115	0.00	0.00	Y
115~116	0.00	0.00	Y
116~117	0.00	0.00	Y
117~118	0.00	0.00	Y
118~119	0.00	0.00	Y
119~120	0.00	0.00	Y

