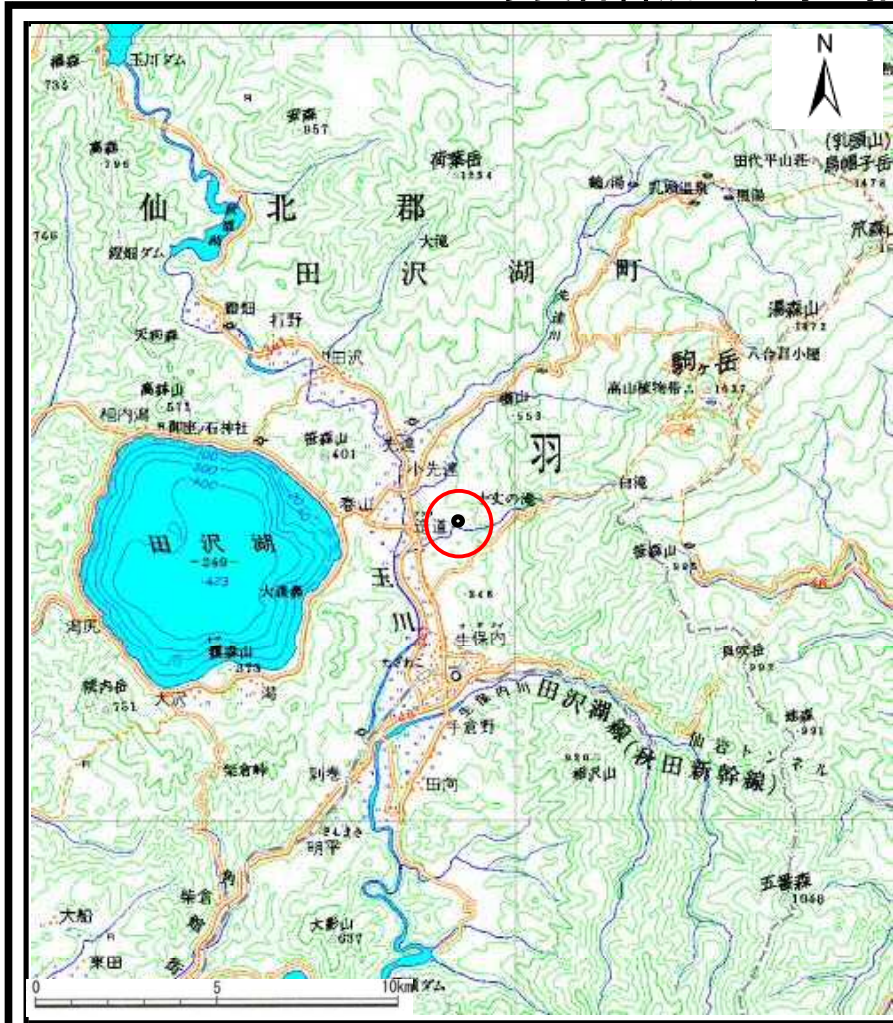
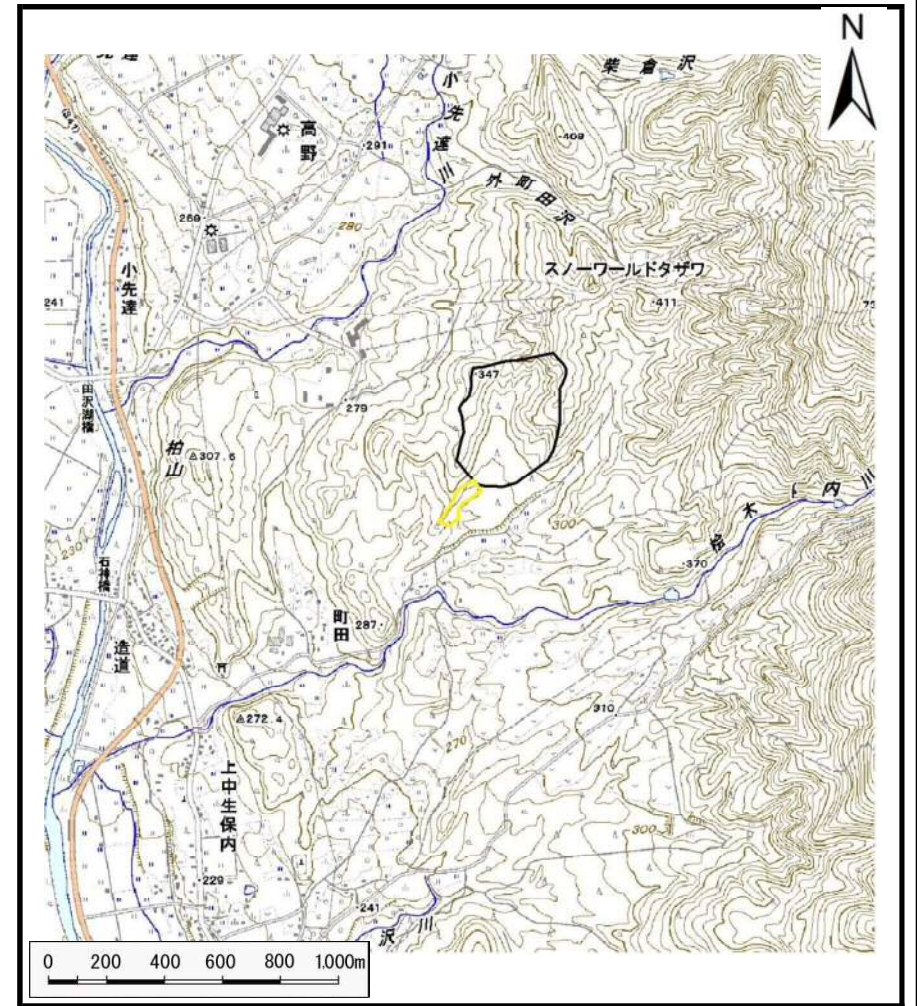


土砂災害警戒区域等の指定の公示に係る図書（その1）



(1/200,000)

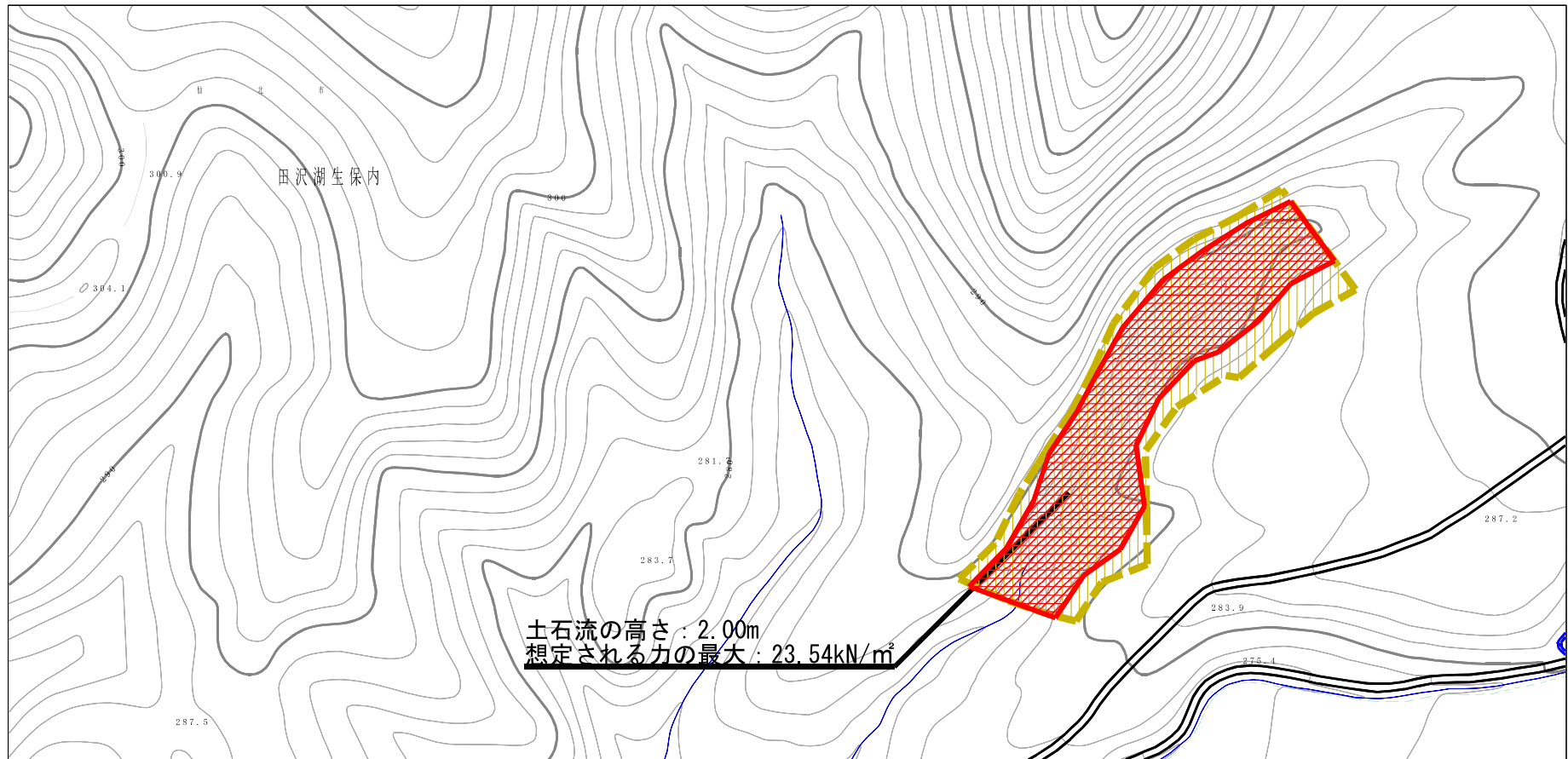


(1/25,000)

様式-1 (土) 土砂災害警戒区域・土砂災害特別警戒区域 位置図	自然現象の種類	土石流
	溪流番号	426-j-15-1
	溪流名	町田沢1
	所在地	秋田県仙北市田沢湖生保内字黒沢野

この地図は、国土地理院長の承認を得て、同院発行の20万分の1・2万5千分の1の地形図を複製したものである。（認証番号 平29情複 第1196号）

土石災害警戒区域等の指定の公示に係る図書（その2）



0 1 ×100m

様式-2 (土)

土石災害警戒区域・土石災害特別警戒区域
区域図

土石災害防止法施行令第2条の基準に該当する区域

土石流の高さが1mを超える場合、土石等の
移動による力が50kN/m²を超える区域

土石流の高さが1mを超える場合、土石等の
移動による力が50kN/m²以下の区域

それ以外の区域



縮尺
1:2,500

自然現象
の種類

土石流

告示番号

第598号

告示年月日

平成30年12月25日

溪流番号

426-j-15-1

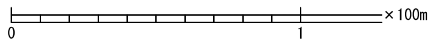
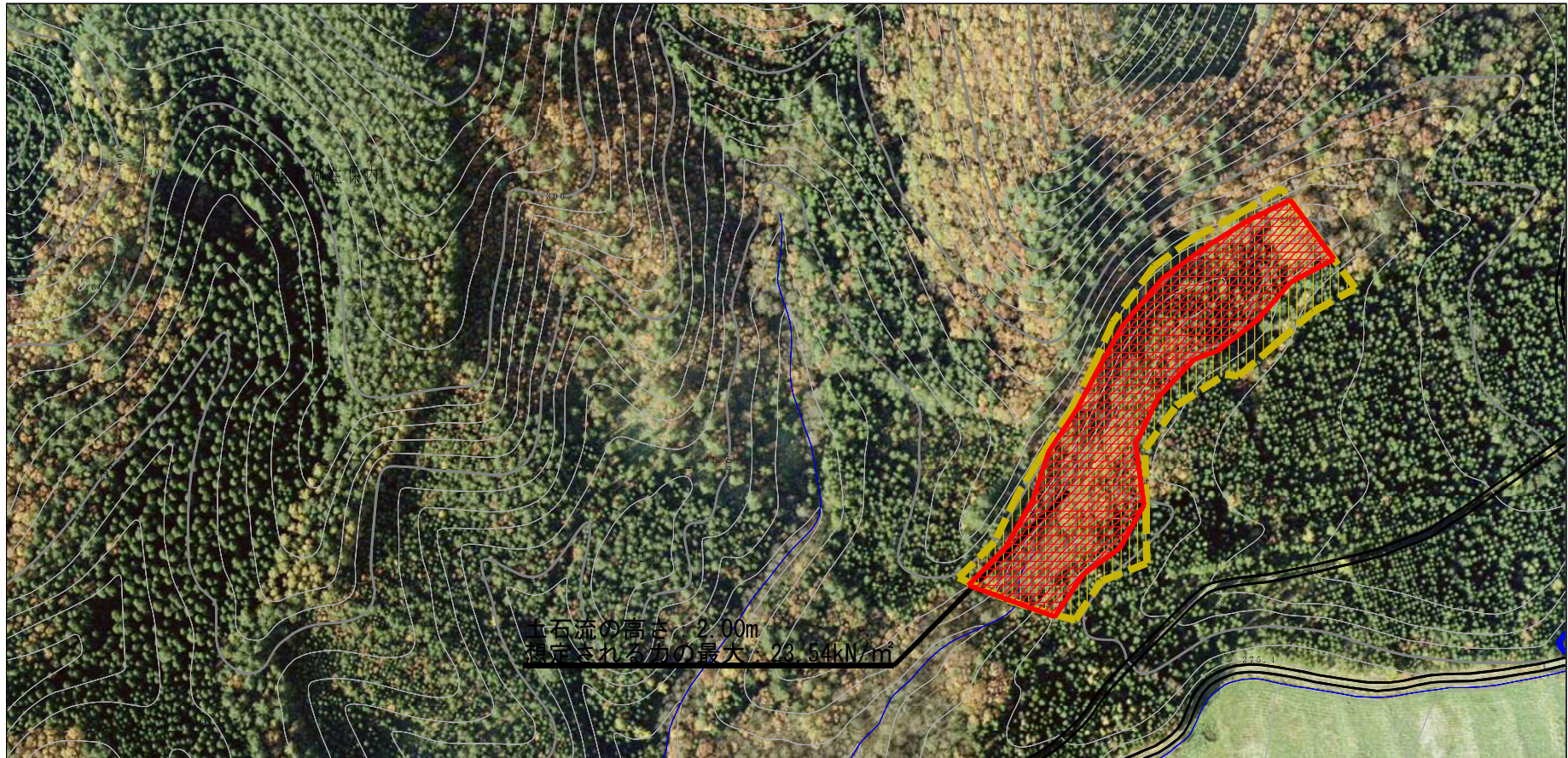
溪流名

町田沢1





所在地

秋田県仙北市田沢湖生保内字黒沢野

参考資料 (その3)



参考資料

土砂災害防止法施行令第二条の基準に該当する区域		N 縮尺 1:2,500	自然現象の種類	土石流	溪流番号	426-j-15-1
			告示番号	第598号	溪流名	町田沢1
			告示年月日	平成30年12月25日	所在地	秋田県仙北市田沢湖生保内字黒沢野
土砂災害防止法施行令第三条の基準に該当する区域						
それ以外の区域	