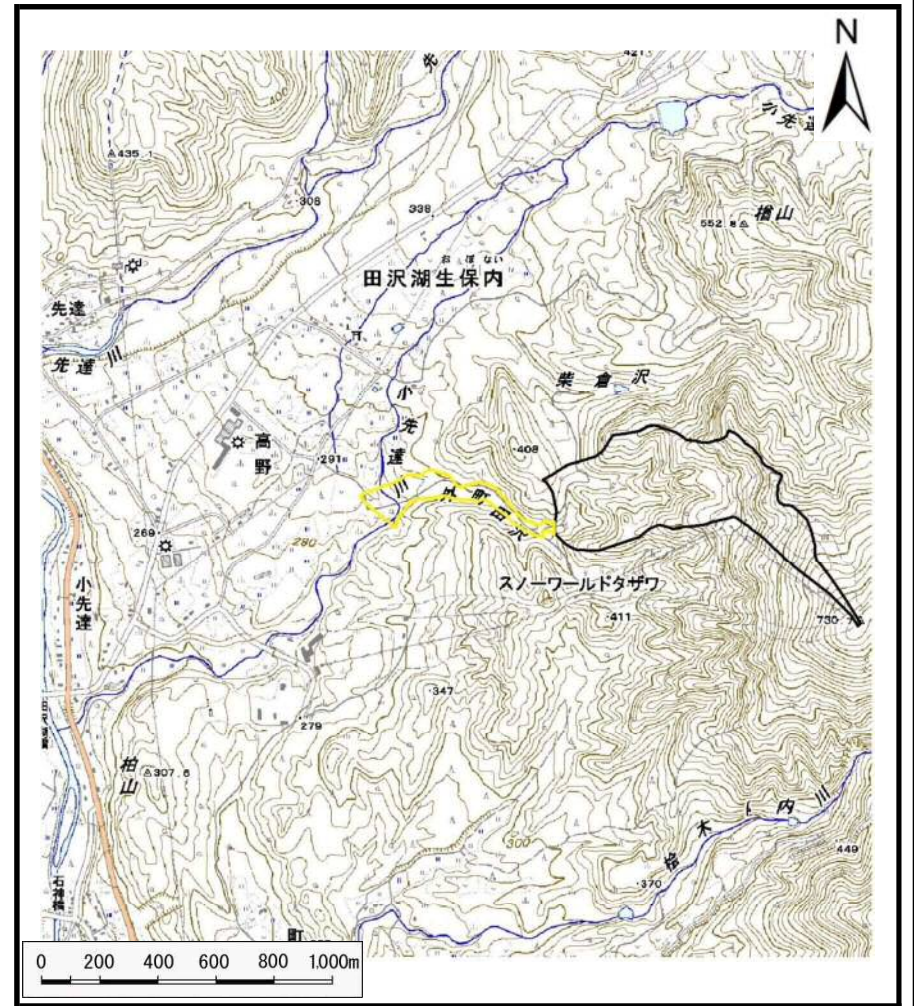


# 土砂災害警戒区域等の指定の公示に係る図書（その1）



(1/200,000)



(1/25,000)

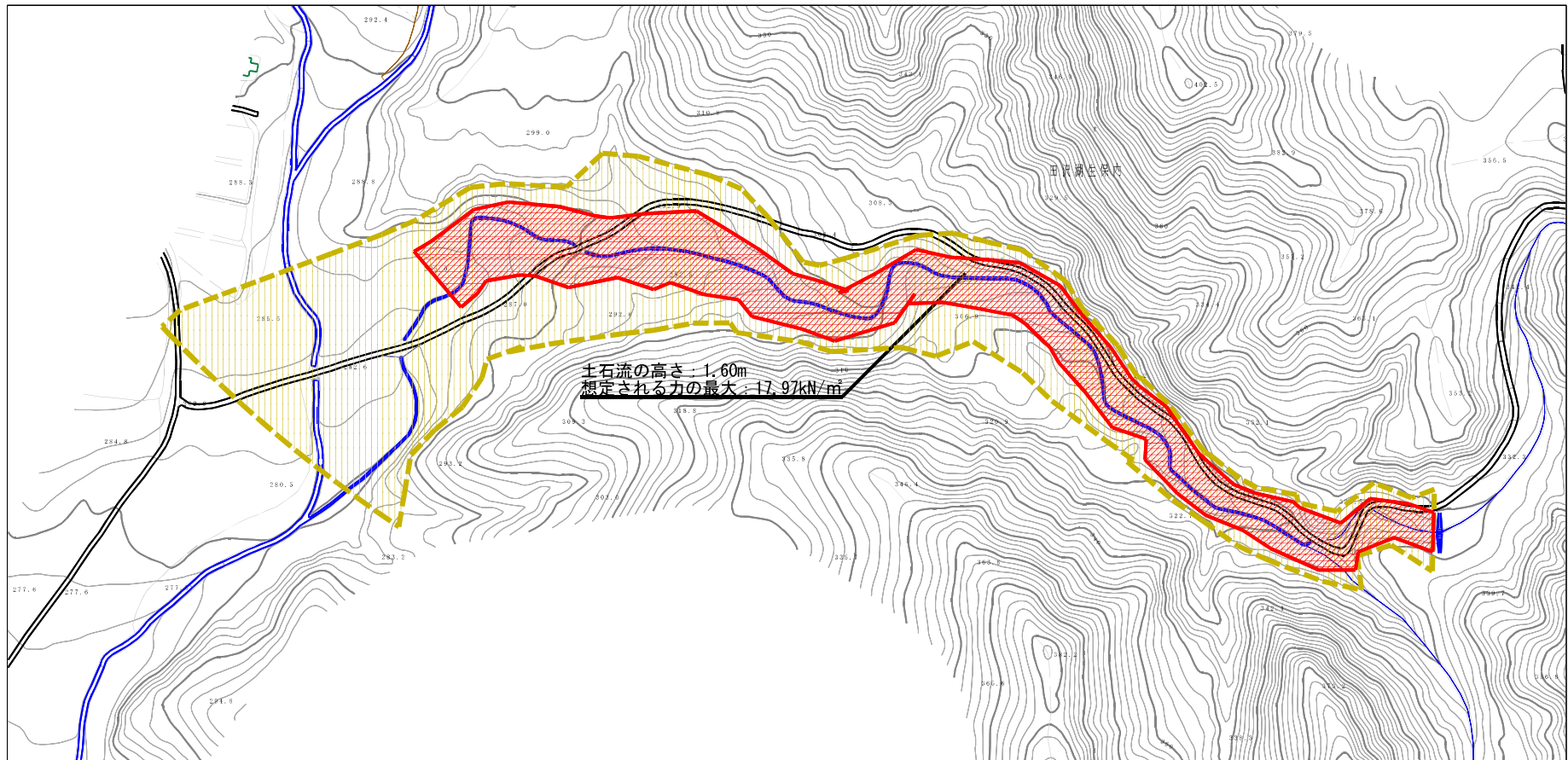
様式-1 (土)  
土砂災害警戒区域・土砂災害特別警戒区域 位置図

自然現象の種類	土石流
溪流番号	426-j-13
溪流名	杉台沢
所在地	秋田県仙北市田沢湖生保内字下高野

この地図は、国土地理院長の承認を得て、同院発行の20万分の1・2万5千分の1の地形図を複製したものである。（認証番号 平29情複 第1196号）



土砂災害警戒区域等の指定の公示に係る図書（その2）

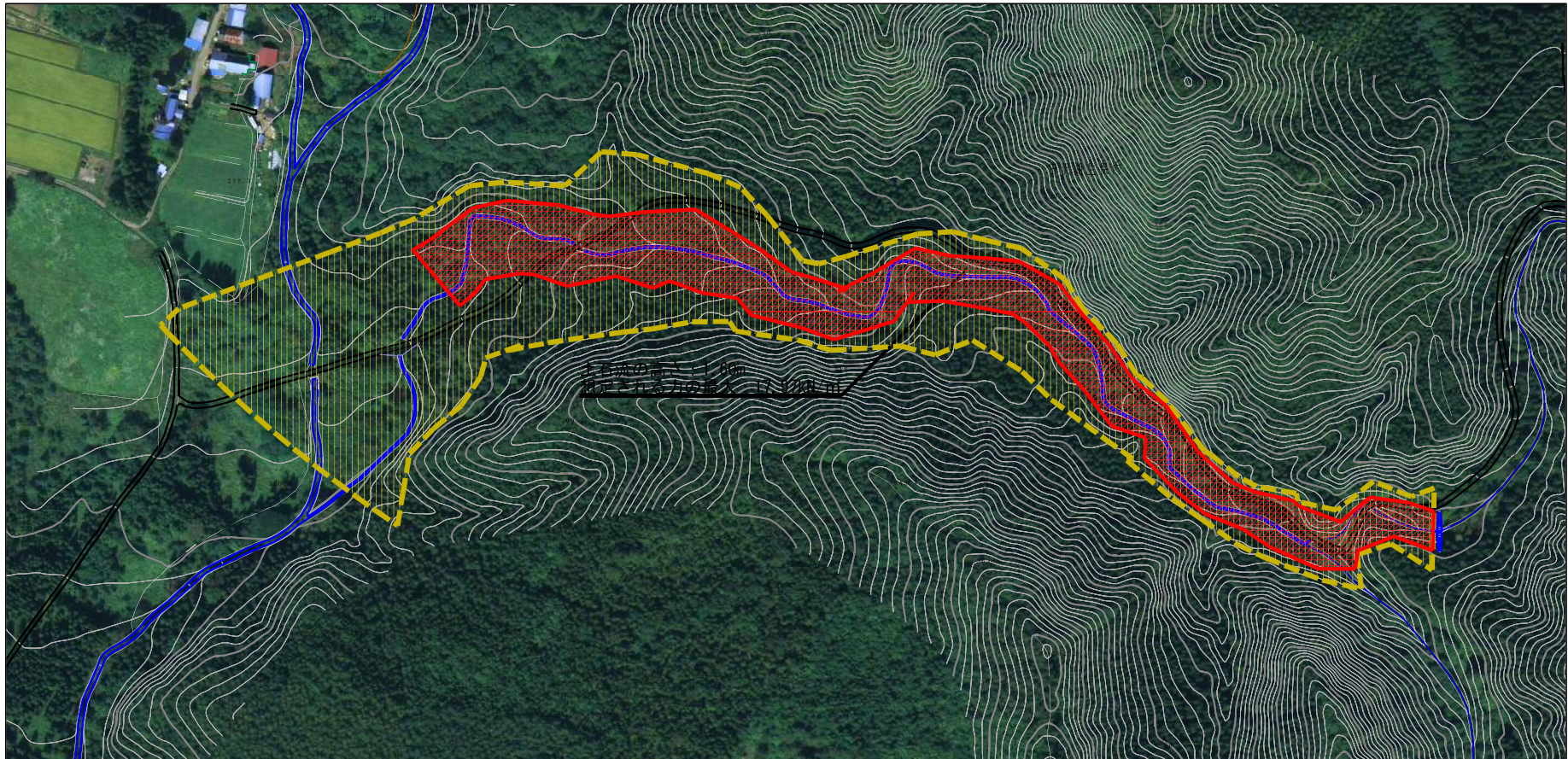


0 1 × 100m

様式-2 (土) 土砂災害警戒区域・土砂災害特別警戒区域 区域図	土砂災害防止法施行令第2条の基準に該当する区域		縮尺 1:2,500	自然現象の種類	土石流	溪流番号	426-j-13	
	土砂災害防止法施行令第3条の基準に該当する区域			告示番号	第598号	溪流名	杉台沢	
	土石流の高さが1mを超える場合、土石等の移動による力が50kN/m <sup>2</sup> を超える区域			告示年月日	平成30年12月25日	所在地	秋田県仙北市田沢湖生線内字下高野	
	土石流の高さが1mを超える場合、土石等の移動による力が50kN/m <sup>2</sup> 以下の区域							
	それ以外の区域							



参考資料 (その3)



0 1 × 100m

参考資料		土石災害防止法施行令第二条の基準に該当する区域		縮尺 1:2,500	N	自然現象の種類		土石流	溪流番号	426-j-13	
	土石流の高さが1mを超える場合、土石等の移動による力が500N/m <sup>2</sup> を超える区域	[Red hatched pattern]				告示番号	第598号	告示年月日	平成30年12月25日	溪流名	杉台沢
	土石流の高さが1mを超える場合、土石等の移動による力が500N/m <sup>2</sup> 以下の区域	[Red diagonal lines pattern]									
	それ以外の区域	[White box]									

