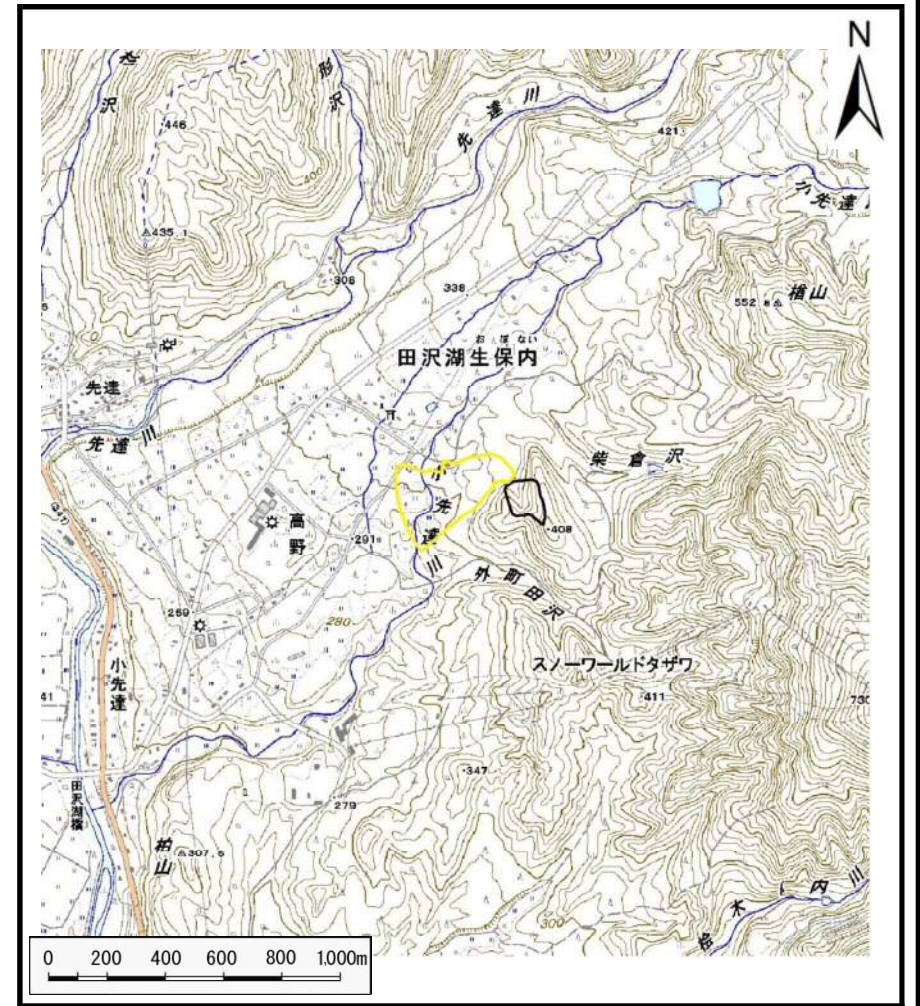


# 土砂災害警戒区域等の指定の公示に係る図書（その1）



(1/200,000)



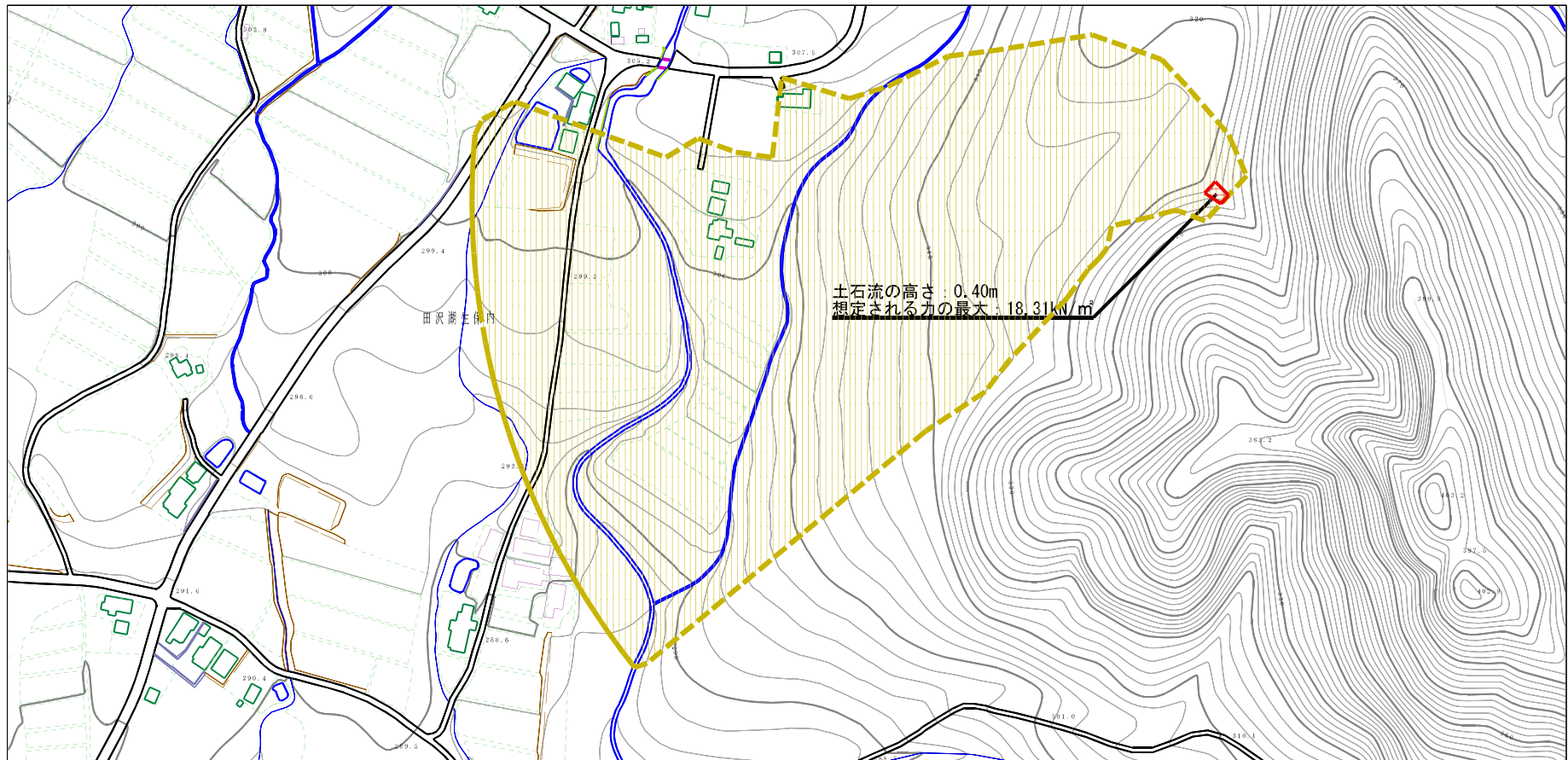
(1/25,000)

様式-1(土)  
土砂災害警戒区域・土砂災害特別警戒区域 位置図

自然現象の種類	土石流
溪流番号	426-j-12
溪流名	下高野沢2
所在地	秋田県仙北市田沢湖生保内字下高野

この地図は、国土地理院長の承認を得て、同院発行の20万分の1・2万5千分の1の地形図を複製したものである。(認証番号 平29情複 第1196号)

土砂災害警戒区域等の指定の公示に係る図書（その2）



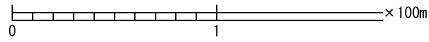
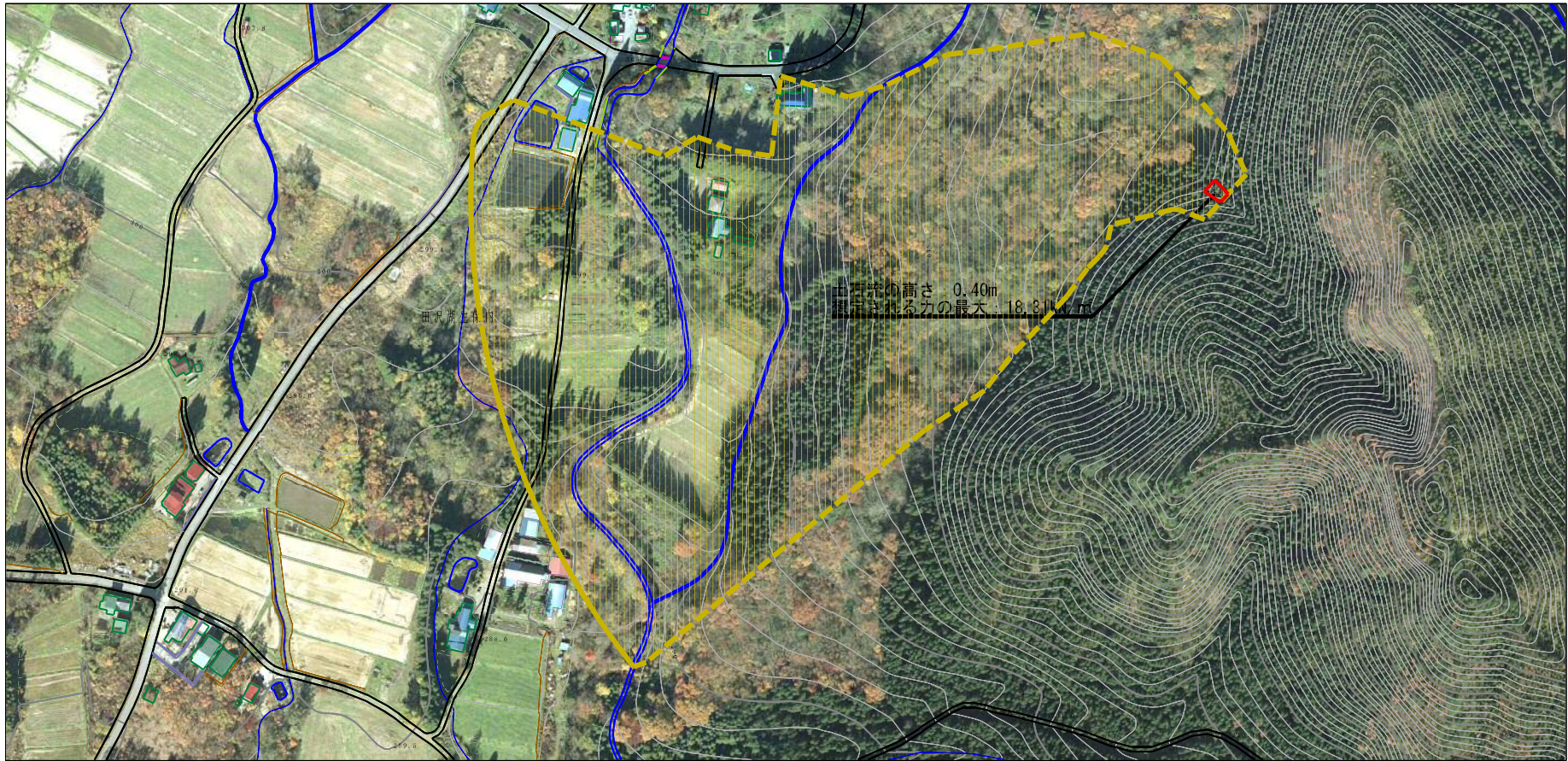
0 1 ×100m

様式-2（土）

土砂災害警戒区域・土砂災害特別警戒区域  
区域図

土砂災害防止法施行令第2条の基準に該当する区域		 縮尺 1:2,500	自然現象 の種類	土石流	溪流番号	426-j-12
土石流の高さが1mを超える場合、土石等の 移動による力が50kN/m <sup>2</sup> を超える区域			告示番号	第598号	溪流名	下高野沢2
土砂災害防止 法施行令第3条の基準に 該当する区域			告示年月日	平成30年12月25日	所在地	秋田県仙北市田沢湖生保内字下高野
それ以外の区域						

参考資料 (その3)



参考資料

参考資料	土石災害防止法施行令第2条の基準に該当する区域		 縮尺 1:2,500	自然現象の種類	土石流	溪流番号	426-j-12
	土石災害防止法施行令第3条の基準に該当する区域			告示番号	第598号	溪流名	下高野沢2
	土石流の高さが1mを超える場合、土石等の移動による力が500kN/m <sup>2</sup> を超える区域			告示年月日	平成30年12月25日	所在地	秋田県仙北市田沢湖生保内字下高野
	土石流の高さが1mを超える場合、土石等の移動による力が500kN/m <sup>2</sup> 以下の区域						
それ以外の区域							

