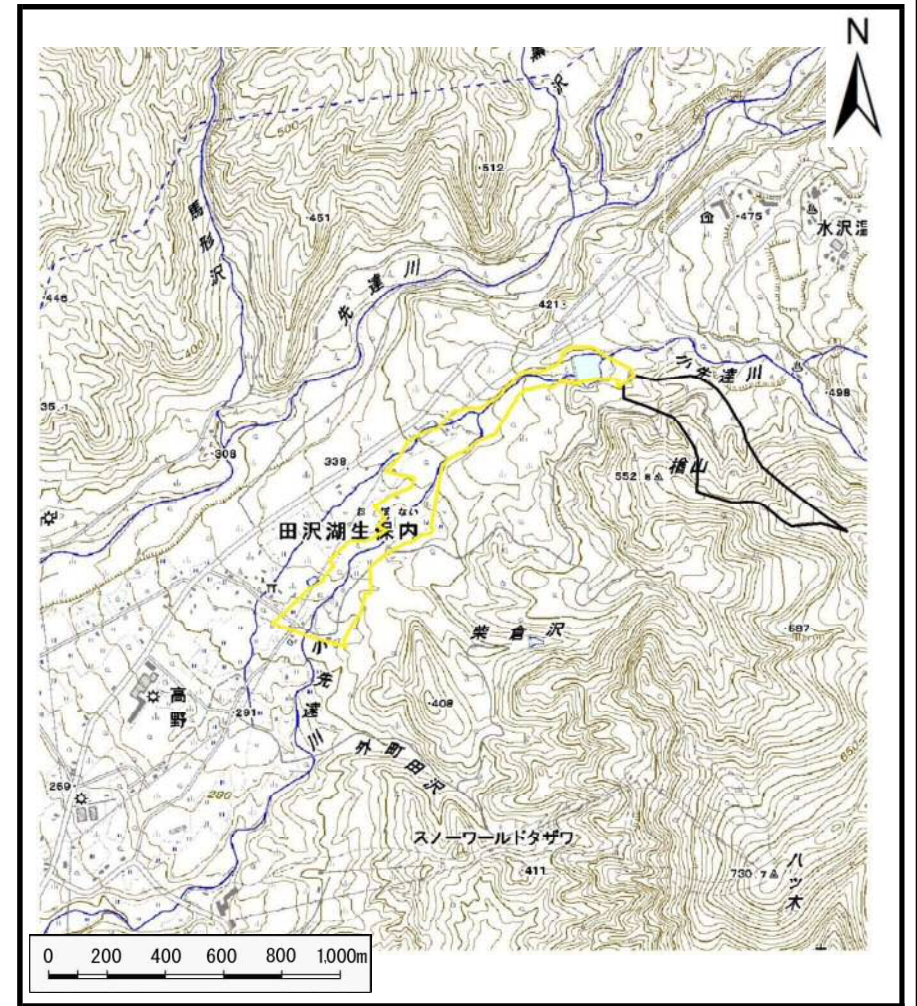


土砂災害警戒区域等の指定の公示に係る図書（その1）



(1/200,000)



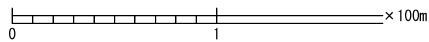
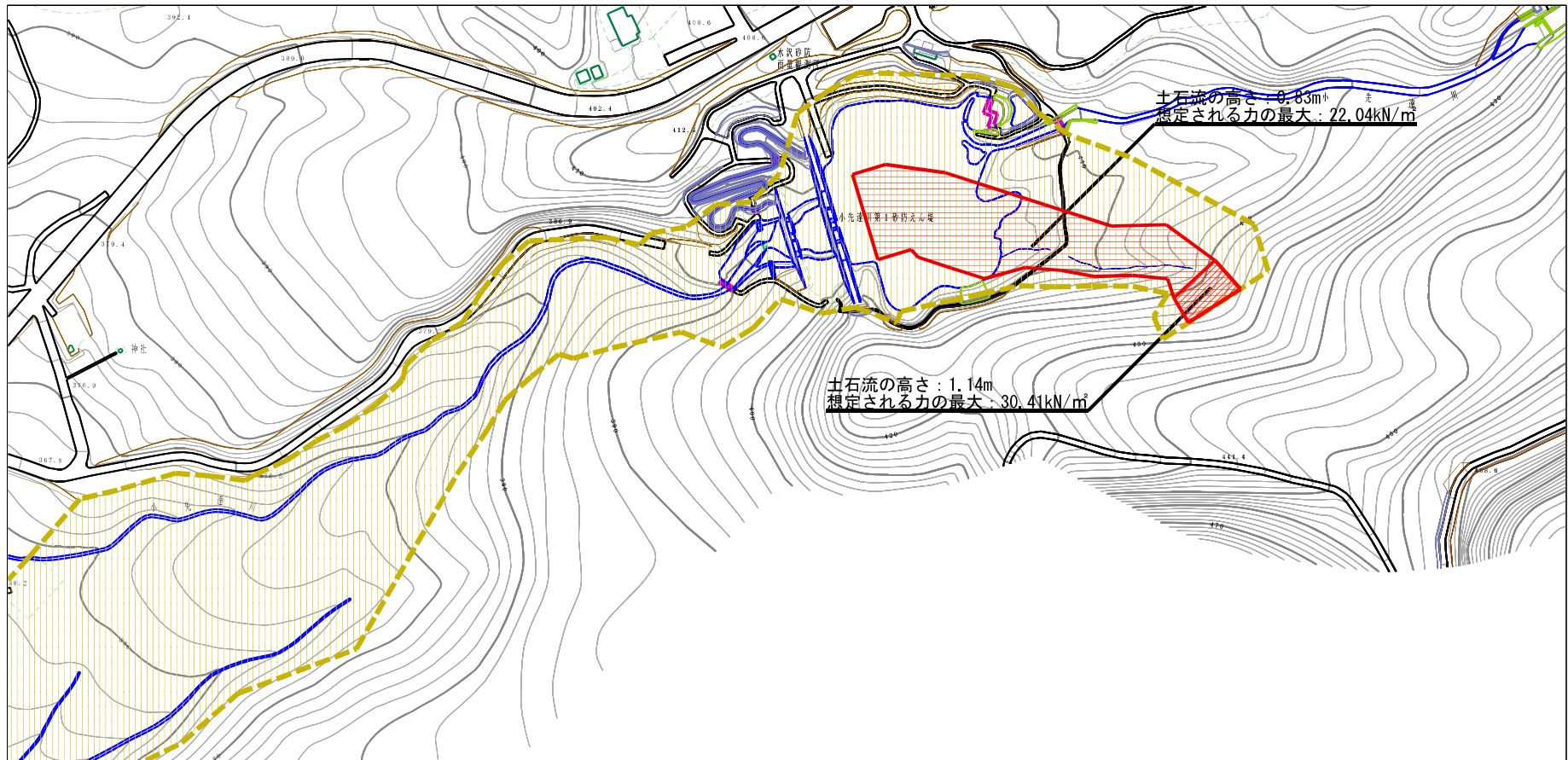
(1/25,000)

様式-1 (土)
土砂災害警戒区域・土砂災害特別警戒区域 位置図

自然現象の種類	土石流
溪流番号	426-j-11
溪流名	下高野沢1
所在地	秋田県仙北市田沢湖生保内字下高野

この地図は、国土地理院長の承認を得て、同院発行の20万分の1・2万5千分の1の地形図を複製したものである。（認証番号 平29情複 第1196号）

土石災害警戒区域等の指定の公示に係る図書（その2）

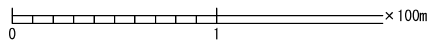
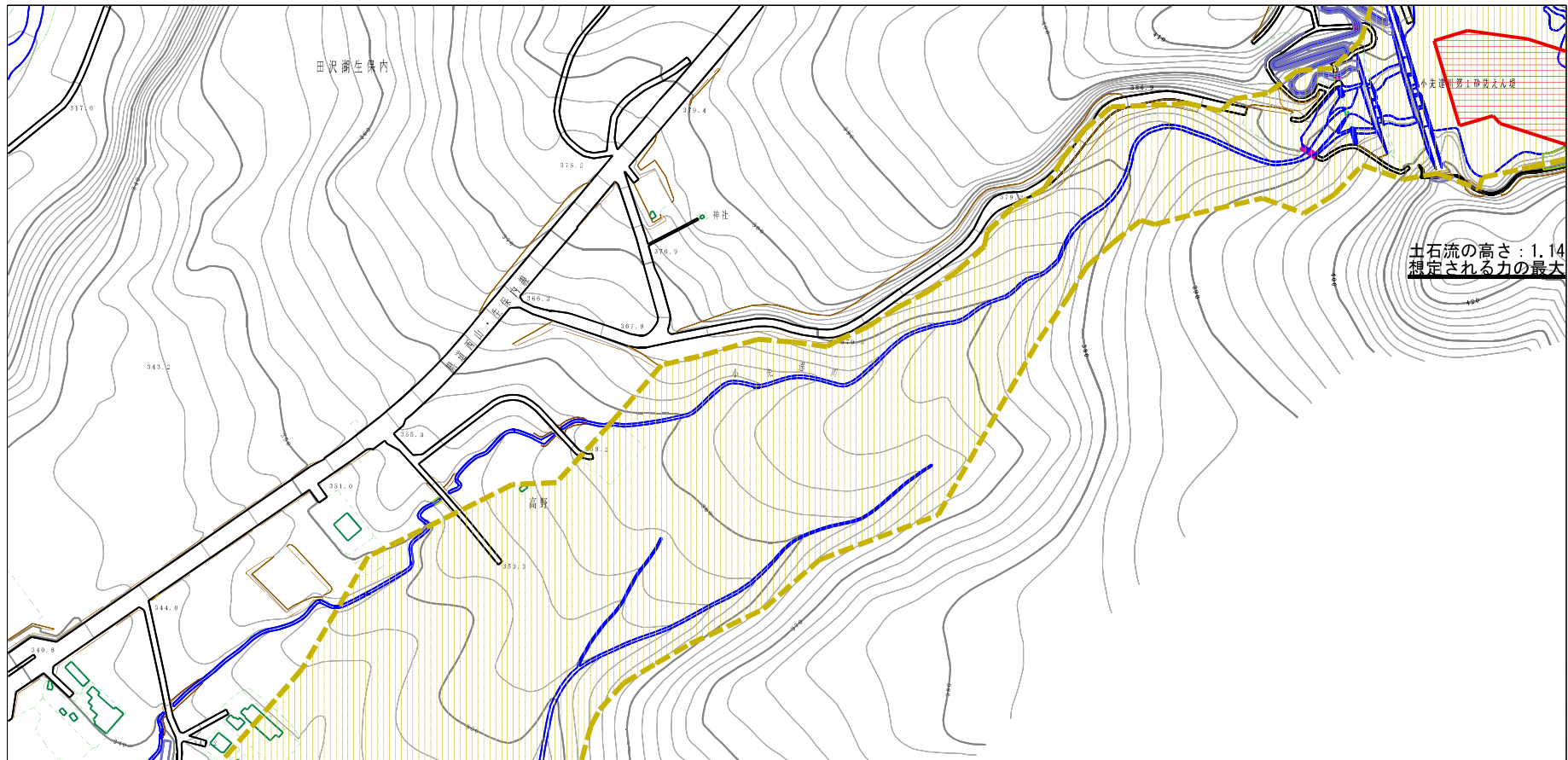


様式-2（土）

土石災害警戒区域・土石災害特別警戒区域
区域図

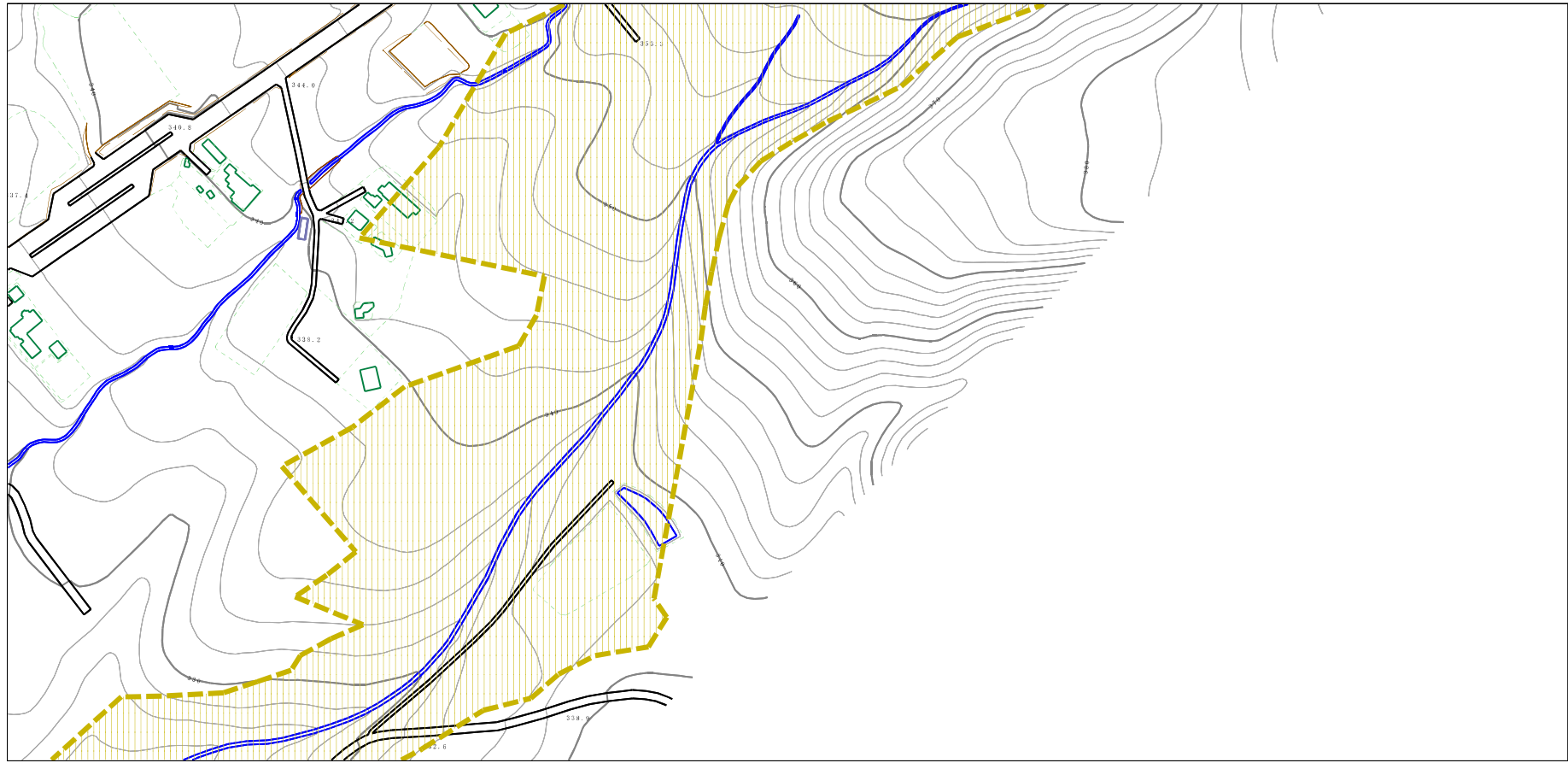
土石災害防止法施行令第2条の基準に該当する区域		 縮尺 1:2,500	自然現象 の種類	土石流	溪流番号	426-j-11
土石流の高さが1mを超える場合、土石等の 移動による力が50kN/m ² を超える区域			告示番号	第598号	溪流名	下高野沢1
土石災害防止 法施行令第3条の基準に 該当する区域			告示年月日	平成30年12月25日	所在地	秋田県仙北市田沢湖生線内宇下高野
それ以外の区域						

土砂災害警戒区域等の指定の公示に係る図書（その2）



様式-2（土） 土砂災害警戒区域・土砂災害特別警戒区域 区域図	土砂災害防止法施行令第二条の基準に該当する区域		縮尺 1:2,500	自然現象の種類	土石流	溪流番号	426-j-11
	土砂災害防止法施行令第三条の基準に該当する区域			告示番号	第598号	溪流名	下高野沢1
	それ以外の区域			告示年月日	平成30年12月25日	所在地	秋田県仙北市田沢湖生保内字下高野

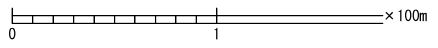
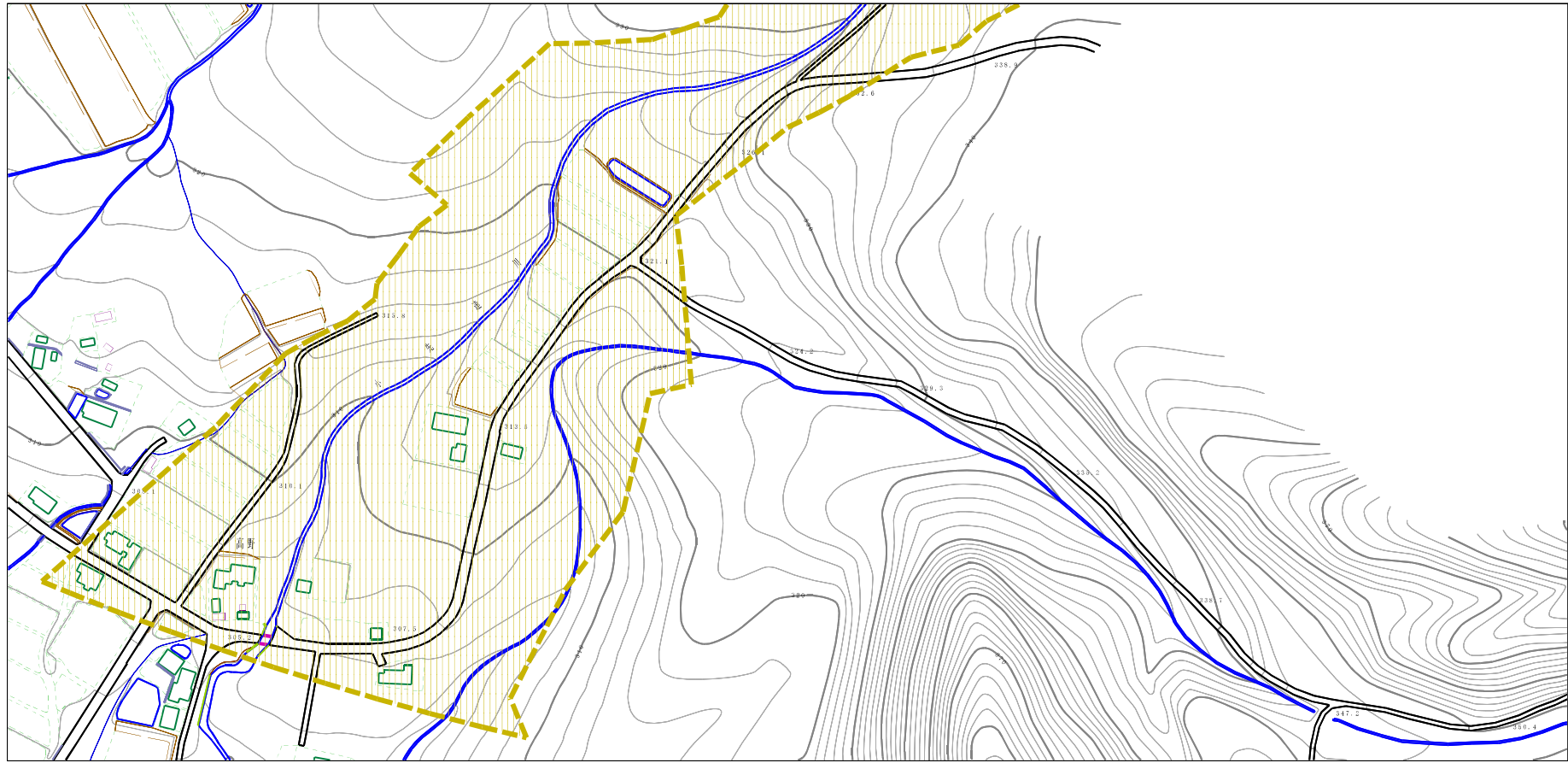
土砂災害警戒区域等の指定の公示に係る図書（その2）



0 1 × 100m

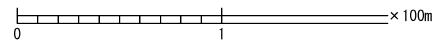
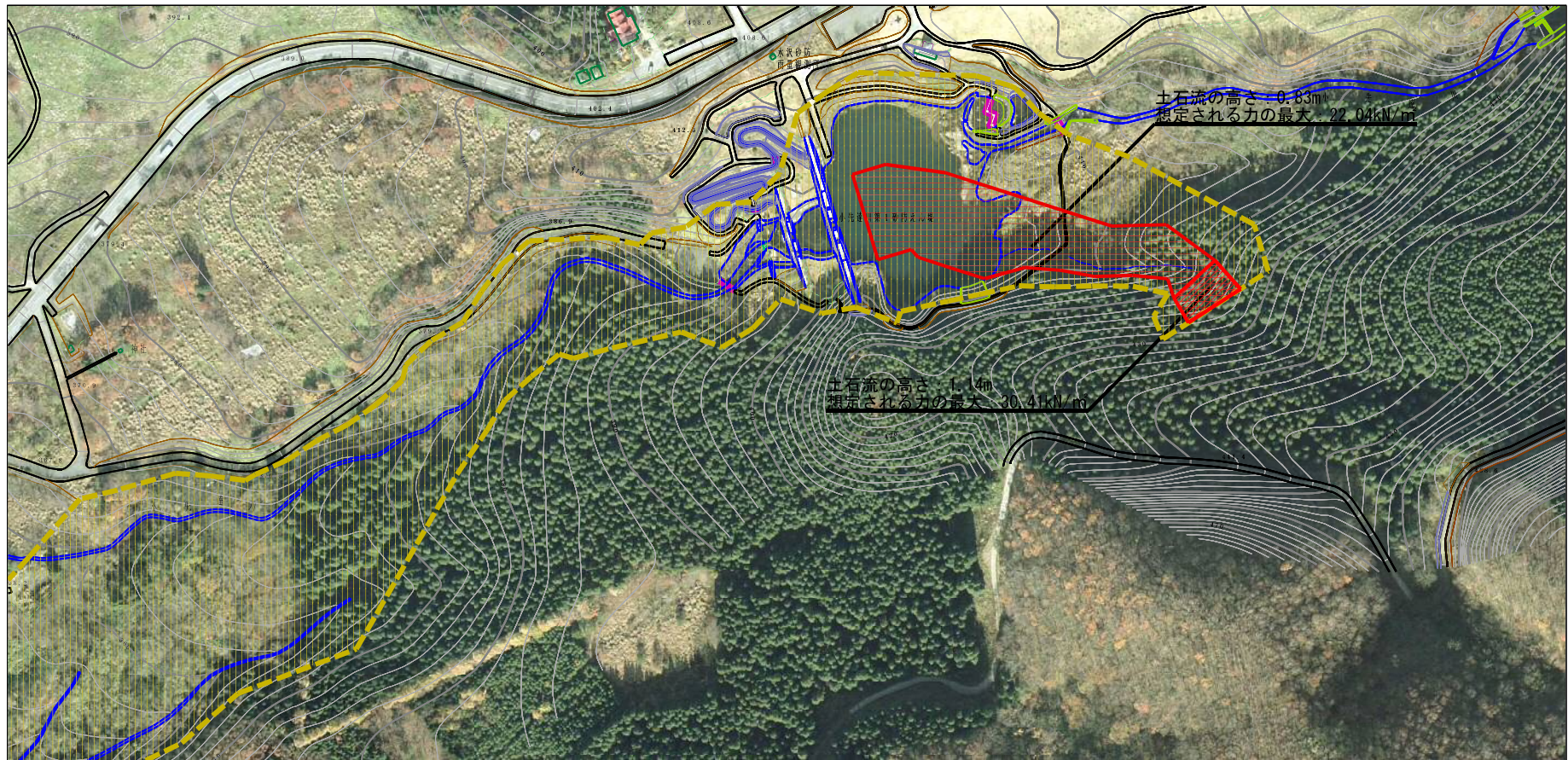
様式-2（土） 土砂災害警戒区域・土砂災害特別警戒区域 区域図	土砂災害防止法施行令第2条の基準に該当する区域		縮尺 1:2,500	自然現象の種類	土石流	溪流番号	426-j-11
	土砂災害防止法施行令第3条の基準に該当する区域			告示番号	第598号	溪流名	下高野沢1
	それ以外の区域			告示年月日	平成30年12月25日	所在地	秋田県仙北市田沢湖生保内字下高野
							

土砂災害警戒区域等の指定の公示に係る図書（その2）



様式-2（土） 土砂災害警戒区域・土砂災害特別警戒区域 区域図	土砂災害防止法施行令第2条の基準に該当する区域		縮尺 1:2,500	自然現象の種類	土石流	溪流番号	426-j-11
	土砂災害防止法施行令第3条の基準に該当する区域			告示番号	第598号	溪流名	下高野沢1
	それ以外の区域			告示年月日	平成30年12月25日	所在地	秋田県仙北市田沢湖生保内字下高野

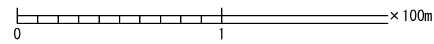
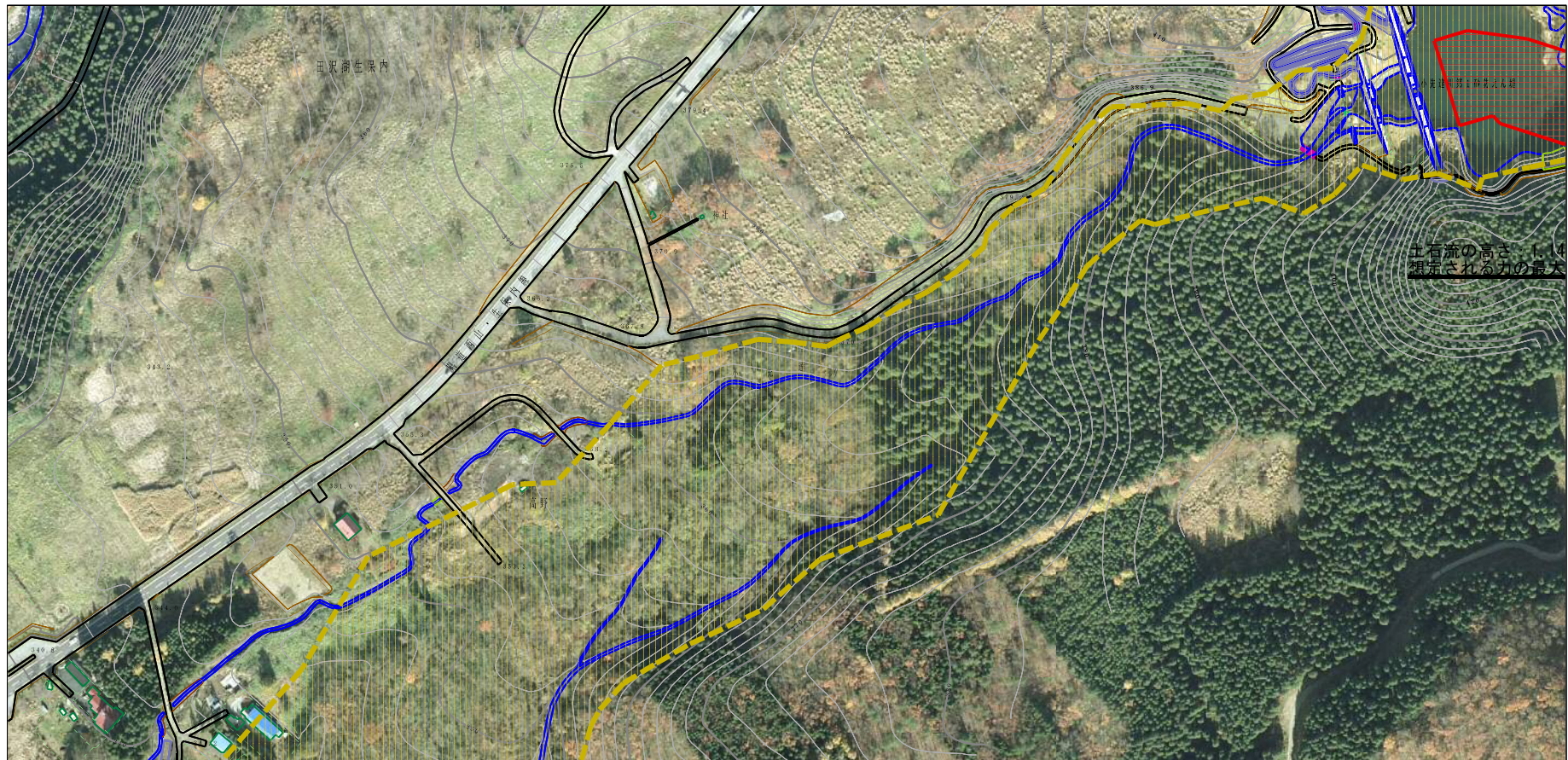
参考資料 (その3)



参考資料

土砂災害防止法施行令第二条の基準に該当する区域		 縮尺 1:2,500	自然現象の種類	土石流	溪流番号	426-j-11
土石流の高さが1mを超える場合、土石等の移動による力が50kN/m ² を超える区域			告示番号	第598号	溪流名	下高野沢1
土砂災害防止法施行令第三条の基準に該当する区域			告示年月日	平成30年12月25日	所在地	秋田県仙北市田沢湖生保内字下高野
それ以外の区域						

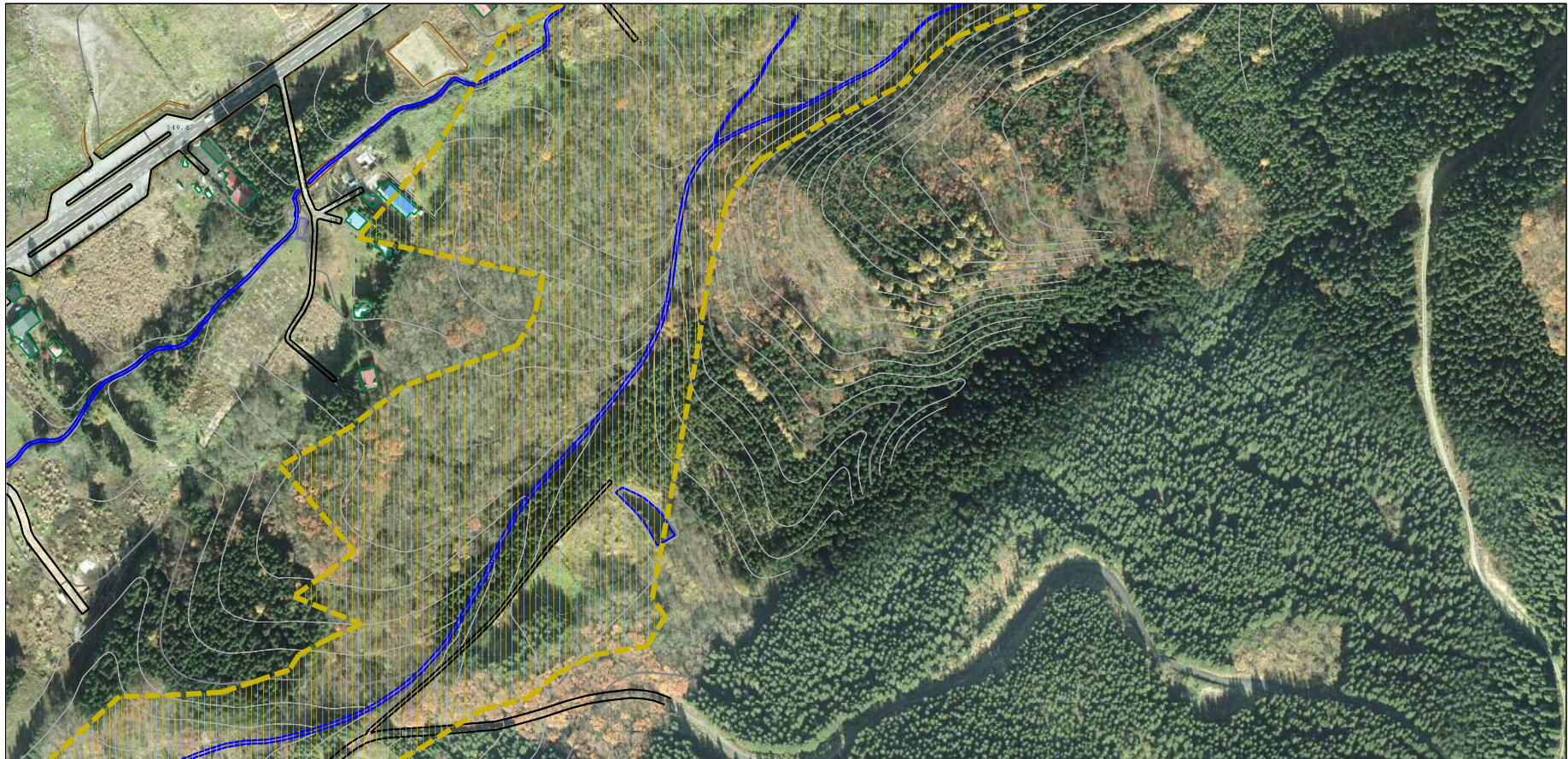
参考資料 (その3)



参考資料




土砂災害防止法施行令第2条の基準に該当する区域 土砂災害防止法施行令第3条の基準に該当する区域 それ以外の区域	土石流の高さが1mを超える場合、土石等の移動による力が50kN/m ² を超える区域		縮尺 1:2,500	自然現象の種類 土石流	溪流番号 426-j-11
	土石流の高さが1mを超える場合、土石等の移動による力が50kN/m ² を超える区域			告示番号 第598号	溪流名 下高野沢1
	土石流の高さが1mを超える場合、土石等の移動による力が50kN/m ² 以下の区域			告示年月日 平成30年12月25日	所在地 秋田県仙北市田沢湖生線内字下高野
	それ以外の区域				

参考資料 (その3)

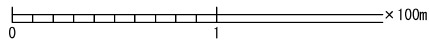
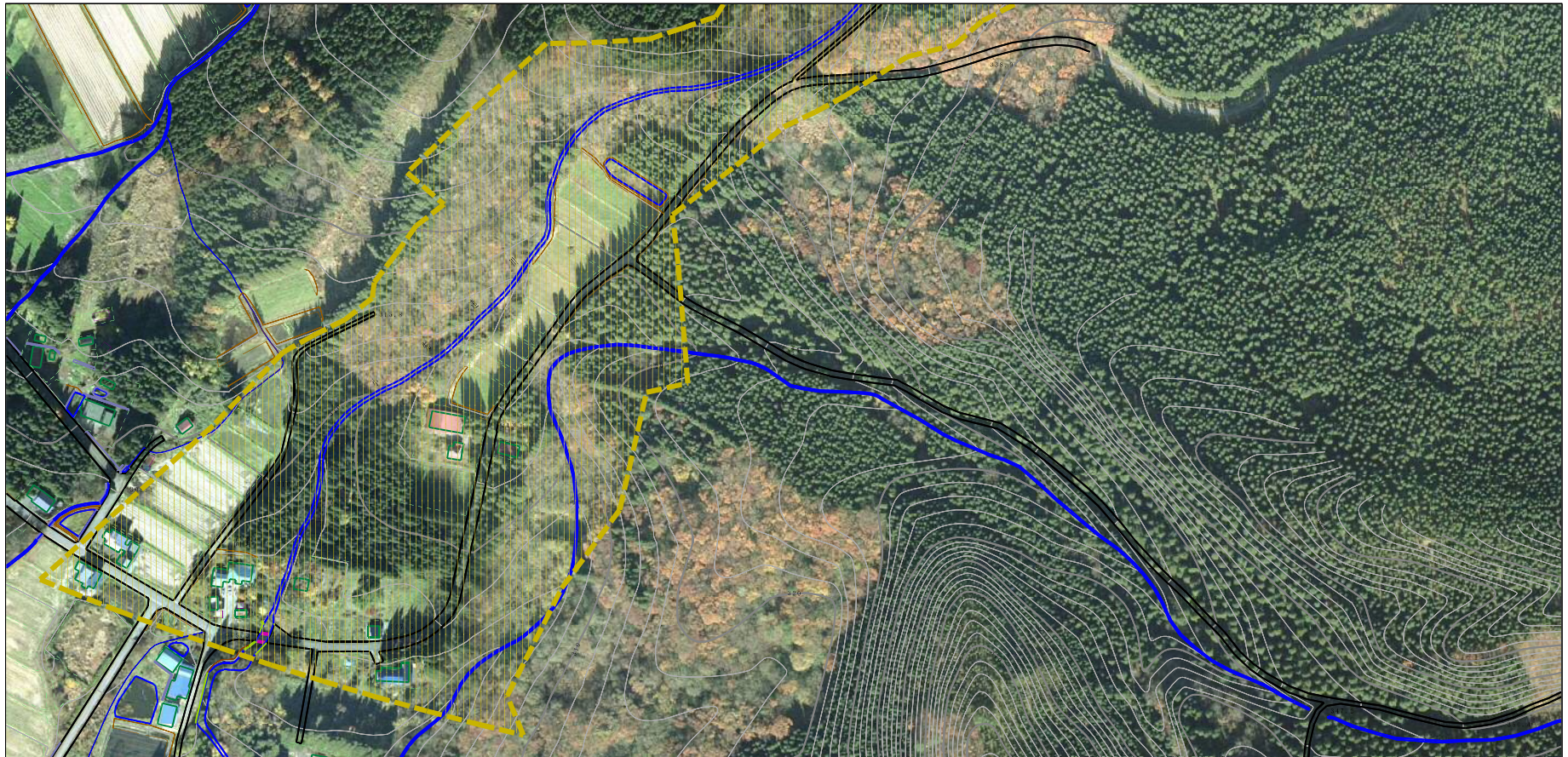


0 1 × 100m

参考資料

参考資料	土砂災害防止法施行令第2条の基準に該当する区域		 縮尺 1:2,500	自然現象の種類	土石流	溪流番号	426-j-11	
	土砂災害防止法施行令第3条の基準に該当する区域			告示番号	第598号	溪流名	下高野沢1	
	土砂の高さが1mを超える場合、土石等の移動による力が50kN/m ² を超える区域			告示年月日	平成30年12月25日	所在地	秋田県仙北市田沢湖生保内字下高野	
	土砂の高さが1mを超える場合、土石等の移動による力が50kN/m ² 以下の区域							

参考資料 (その3)



参考資料	土砂災害防止法施行令第二条の基準に該当する区域		 縮尺 1:2,500	自然現象の種類	土石流	溪流番号	426-j-11
	土砂災害防止法施行令第三条の基準に該当する区域			告示番号	第598号	溪流名	下高野沢1
	土砂災害防止法施行令第三条の基準に該当する区域			告示年月日	平成30年12月25日	所在地	秋田県仙北市田沢湖生保内字下高野
	それ以外の区域						

426-j-11/下高野沢1

参考資料

横断測線の区間	土石流の力 (kN/m ²)	土石流の高さ (m)	区分
0~1	30.41	1.14	R
1~2	21.74	0.84	R
2~3	22.04	0.83	R
3~4	22.03	0.83	R
4~5	21.71	0.84	R
5~6	21.92	0.84	R
6~7	20.97	0.86	R
7~8	18.60	0.88	R
8~9	14.46	0.87	R
9~10	11.23	0.87	R
10~11	8.35	0.91	R
11~12	0.00	0.00	Y
12~13	0.00	0.00	Y
13~14	0.00	0.00	Y
14~15	0.00	0.00	Y
15~16	0.00	0.00	Y
16~17	0.00	0.00	Y
17~18	0.00	0.00	Y
18~19	0.00	0.00	Y
19~20	0.00	0.00	Y
20~21	0.00	0.00	Y
21~22	0.00	0.00	Y
22~23	0.00	0.00	Y
23~24	0.00	0.00	Y
24~25	0.00	0.00	Y
25~26	0.00	0.00	Y
26~27	0.00	0.00	Y
27~28	0.00	0.00	Y
28~29	0.00	0.00	Y
29~30	0.00	0.00	Y

横断測線の区間	土石流の力 (kN/m ²)	土石流の高さ (m)	区分
30~31	0.00	0.00	Y
31~32	0.00	0.00	Y
32~33	0.00	0.00	Y
33~34	0.00	0.00	Y
34~35	0.00	0.00	Y
35~36	0.00	0.00	Y
36~37	0.00	0.00	Y
37~38	0.00	0.00	Y
38~39	0.00	0.00	Y
39~40	0.00	0.00	Y
40~41	0.00	0.00	Y
41~42	0.00	0.00	Y
42~43	0.00	0.00	Y
43~44	0.00	0.00	Y
44~45	0.00	0.00	Y
45~46	0.00	0.00	Y
46~47	0.00	0.00	Y
47~48	0.00	0.00	Y
48~49	0.00	0.00	Y
49~50	0.00	0.00	Y
50~51	0.00	0.00	Y
51~52	0.00	0.00	Y
52~53	0.00	0.00	Y
53~54	0.00	0.00	Y
54~55	0.00	0.00	Y
55~56	0.00	0.00	Y
56~57	0.00	0.00	Y
57~58	0.00	0.00	Y
58~59	0.00	0.00	Y
59~60	0.00	0.00	Y

