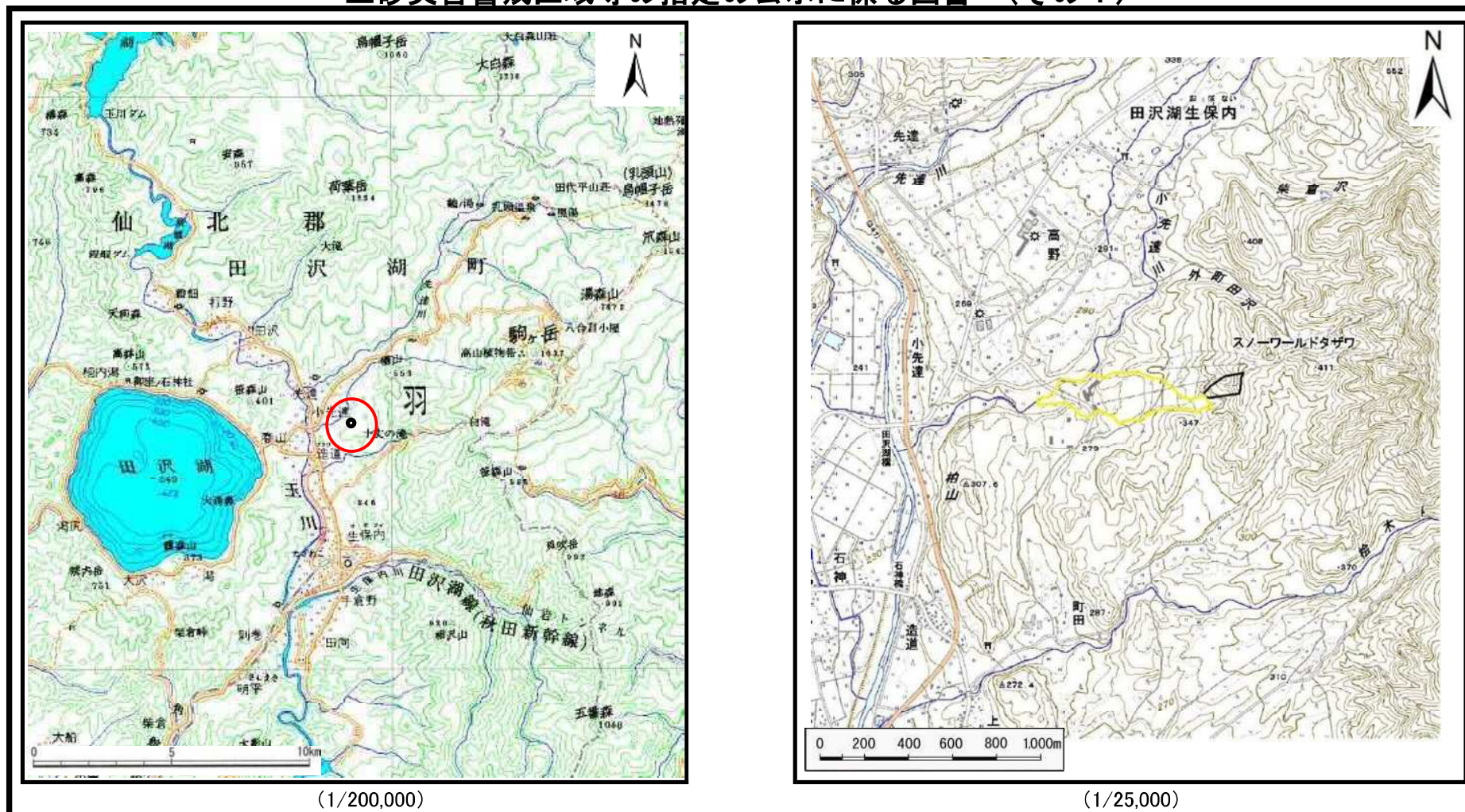


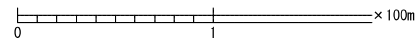
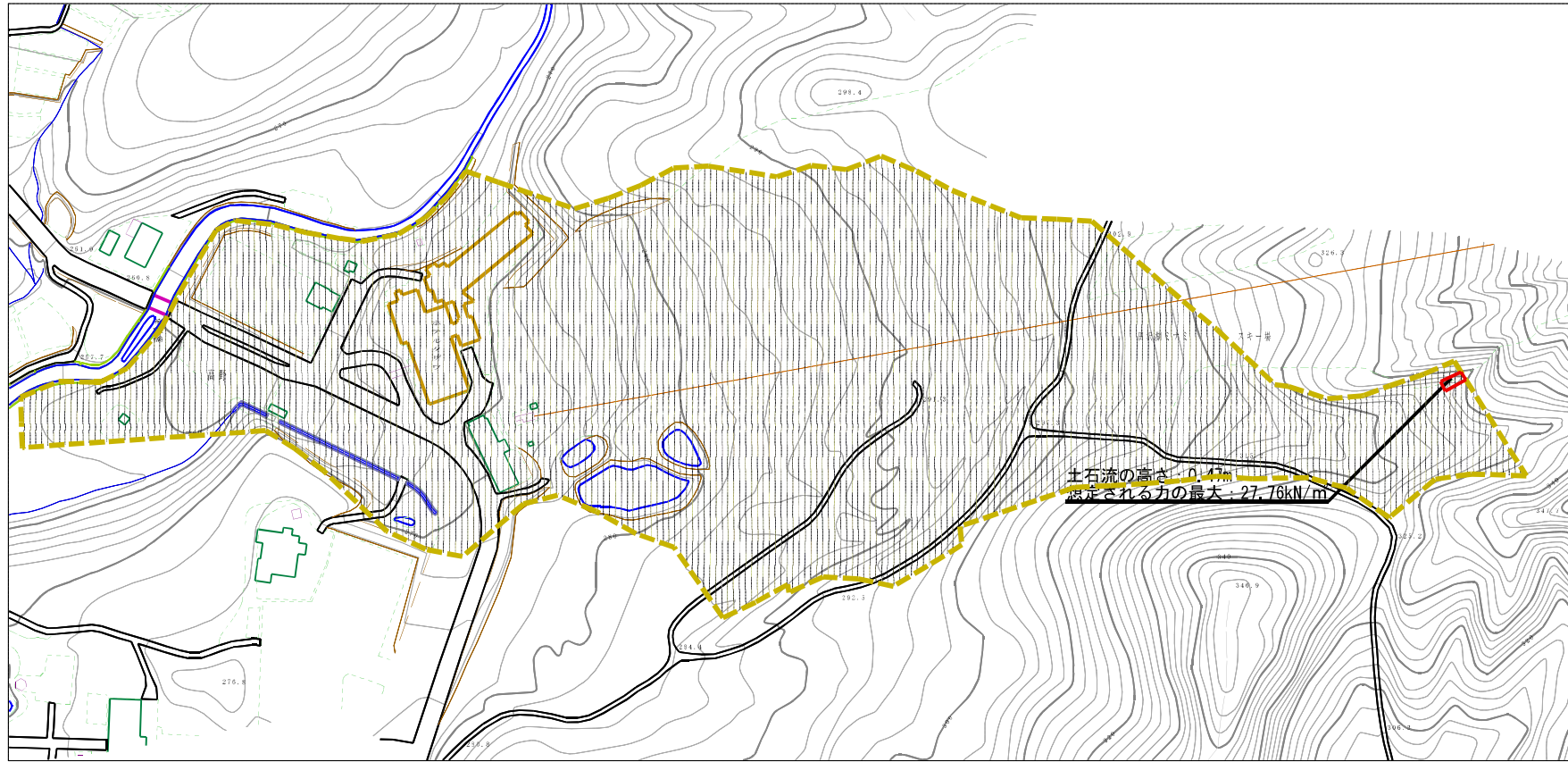
## 土砂災害警戒区域等の指定の公示に係る図書（その1）



様式－1（土） 土砂災害警戒区域・土砂災害特別警戒区域 位置図	自然現象の種類	土石流
	溪流番号	426-I-36（直）
	溪流名	田沢湖高原温泉沢2(3)
	所在地	秋田県仙北市田沢湖生保内字下高野

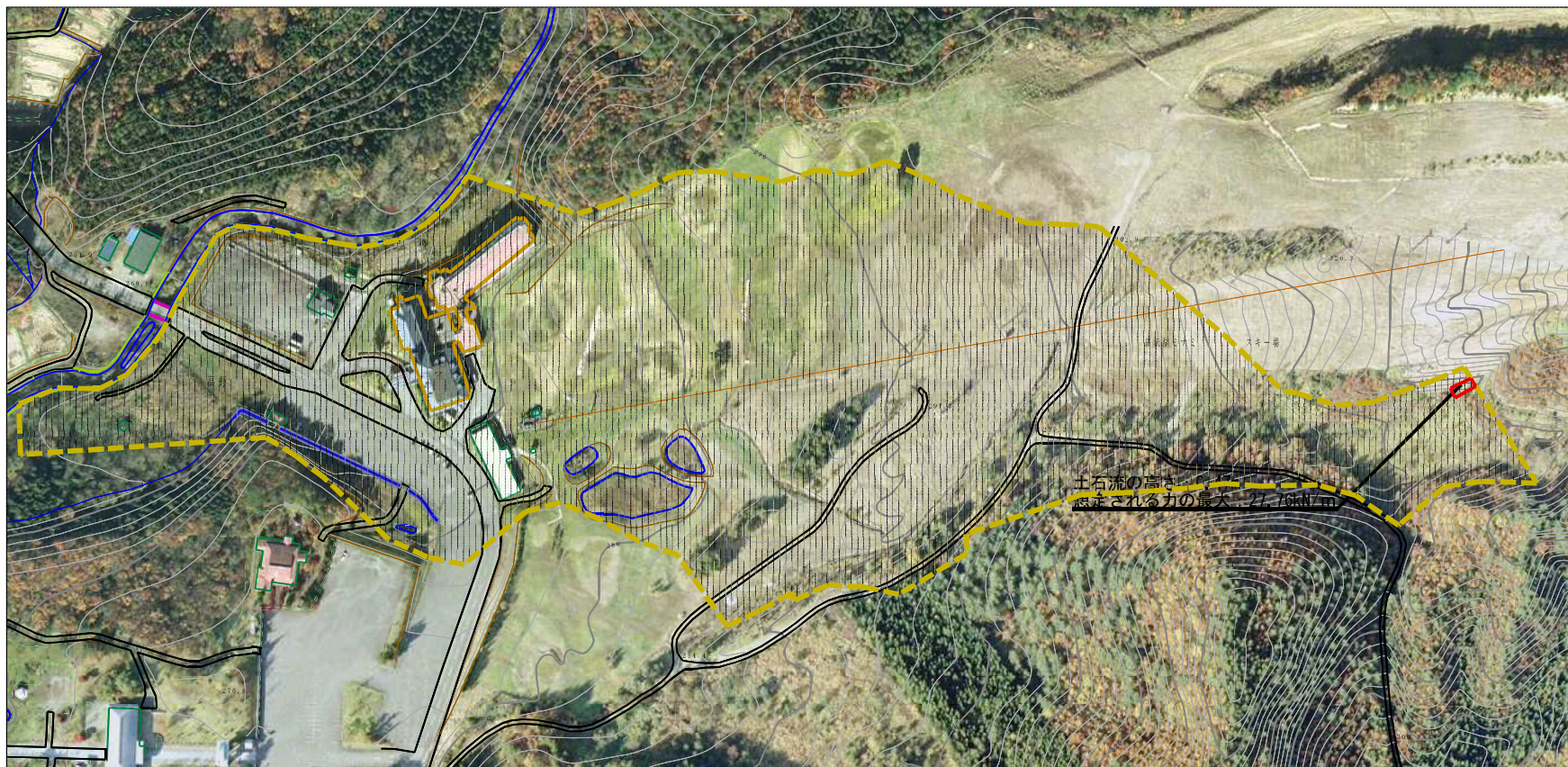
この地図は、国土地理院長の承認を得て、同院発行の20万分の1・2万5千分の1の地形図を複製したものである。（認証番号 平29情複 第1196号）

土石災害警戒区域等の指定の公示に係る図書（その2）






様式-2（土） 土石災害警戒区域・土石災害特別警戒区域 区域図	土石災害防止法施行令第二条の基準に該当する区域		N 縮尺 1:2,500	自然現象 の種類	土石流	溪流番号	426-I-36（直）
	土石災害防止 法施行令第三 条の基準に基 づく区域			告示番号	第598号	溪流名	田沢湖高原温泉沢2(3)
	それ以外の区域			告示年月日	平成30年12月25日	所在地	秋田県仙北市田沢湖生保内字下高野

参考資料 (その3)



0 1 × 100m

参考資料

参考資料	土石災害防止法施行令第二条の基準に該当する区域		N 縮尺 1:2,500	自然現象の種類	土石流	溪流番号	426-I-36 (直)
	土石災害防止法施行令第三条の基準に該当する区域			告示番号	第598号	溪流名	田沢湖高原温泉沢2(3)
	それ以外の区域			告示年月日	平成30年12月25日	所在地	秋田県仙北市田沢湖生保内字下高野

