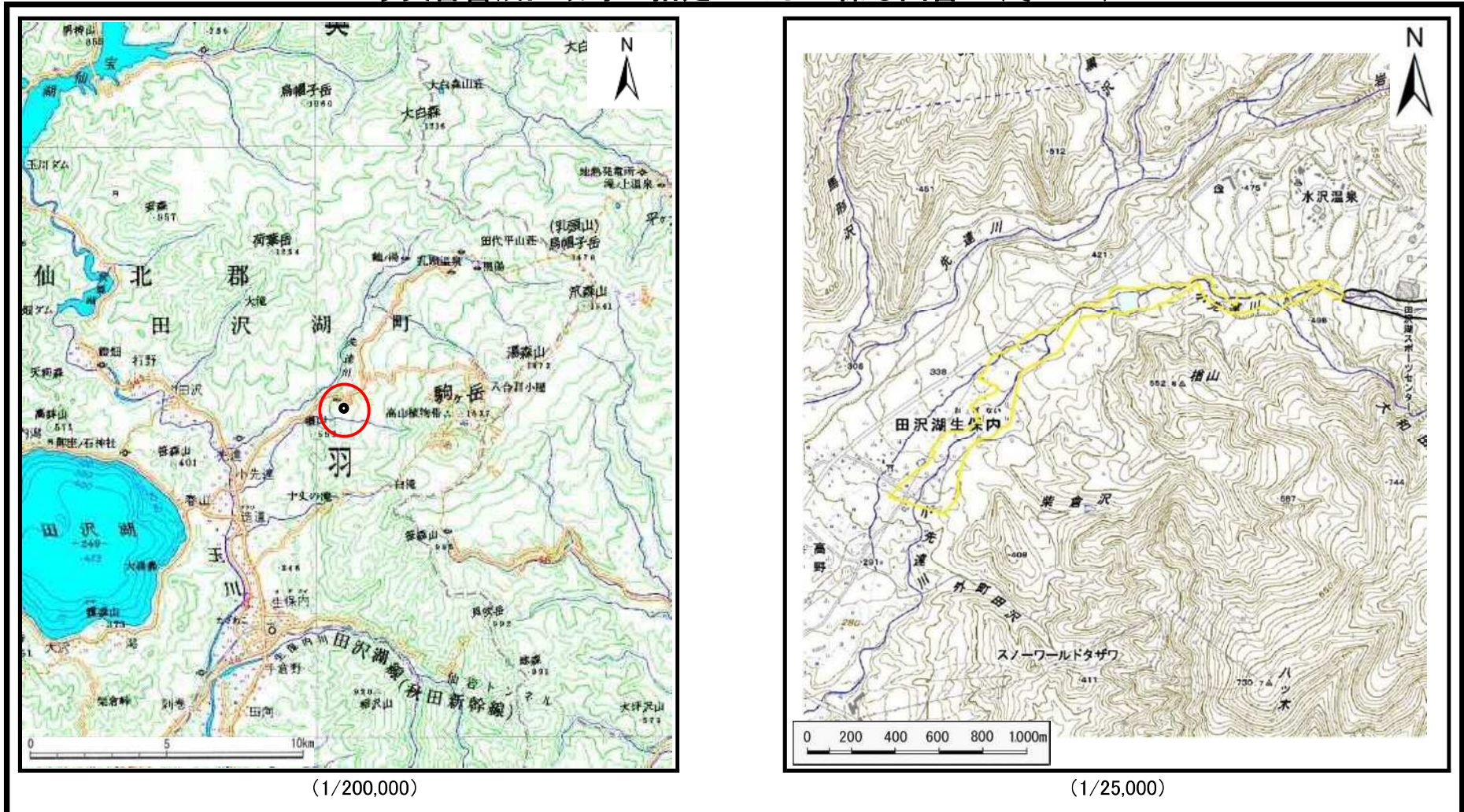


土砂災害警戒区域等の指定の公示に係る図書（その1）



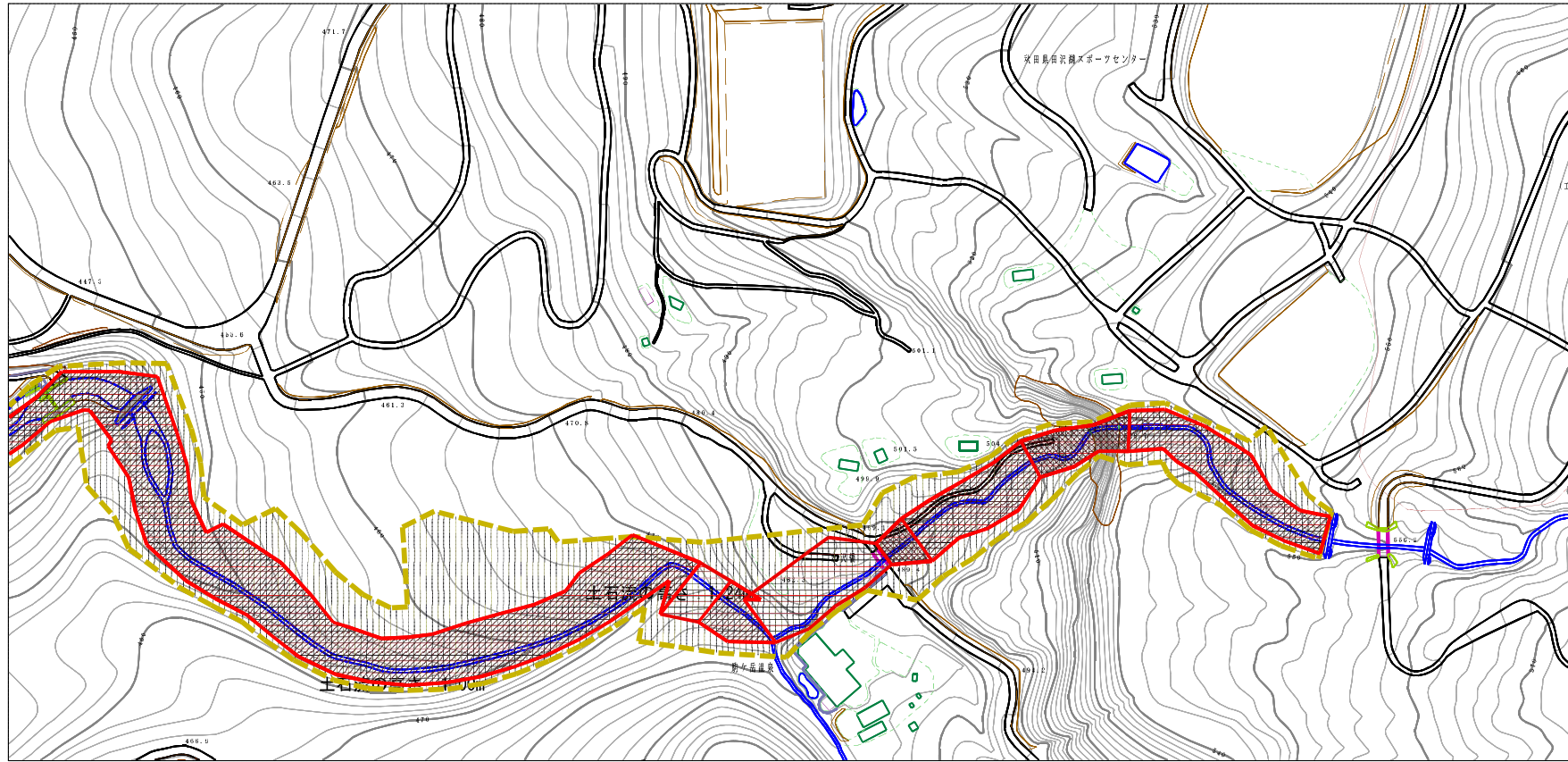
(1/200,000)

(1/25,000)

様式-1 (土) 土砂災害警戒区域・土砂災害特別警戒区域 位置図	自然現象の種類	土石流
	溪流番号	426-I-34 (直)
	溪流名	水沢
	所在地	秋田県仙北市田沢湖生保内字下高野

この地図は、国土地理院長の承認を得て、同院発行の20万分の1・2万5千分の1の地形図を複製したものである。(認証番号 平29情複 第1196号)

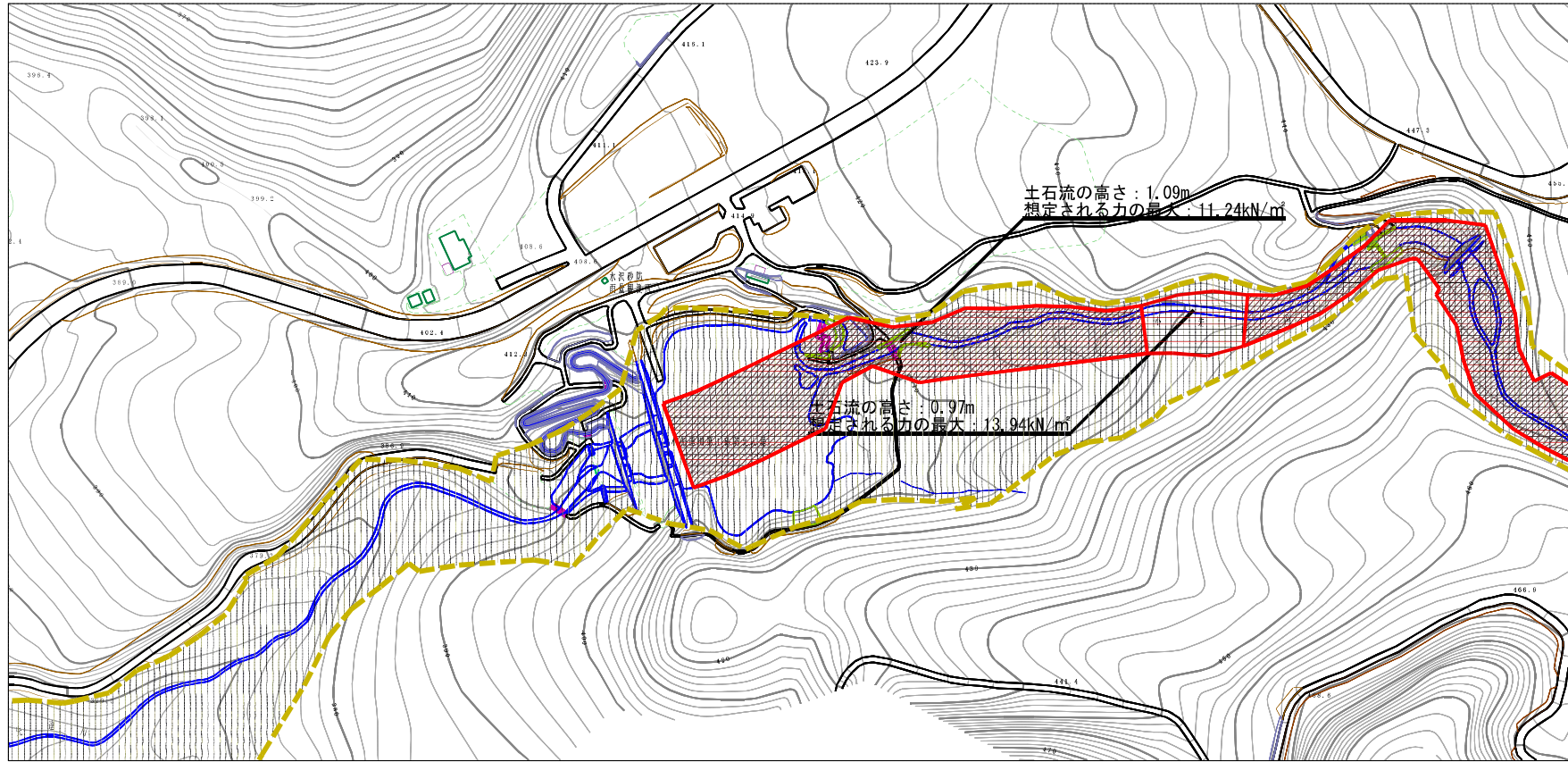
土砂災害警戒区域等の指定の公示に係る図書（その2）



0 1 × 100m

様式-2（土） 土砂災害警戒区域・土砂災害特別警戒区域 区域図	土砂災害防止法施行令第二条の基準に該当する区域		N 縮尺 1:2,500	自然現象 の種類	土石流	溪流番号	426-I-34（直）
	土砂災害防止法施行令第三条の基準に該当する区域			告示番号	第598号	溪流名	水沢
	それ以外の区域			告示年月日	平成30年12月25日	所在地	秋田県仙北市田沢湖生保内字下高野

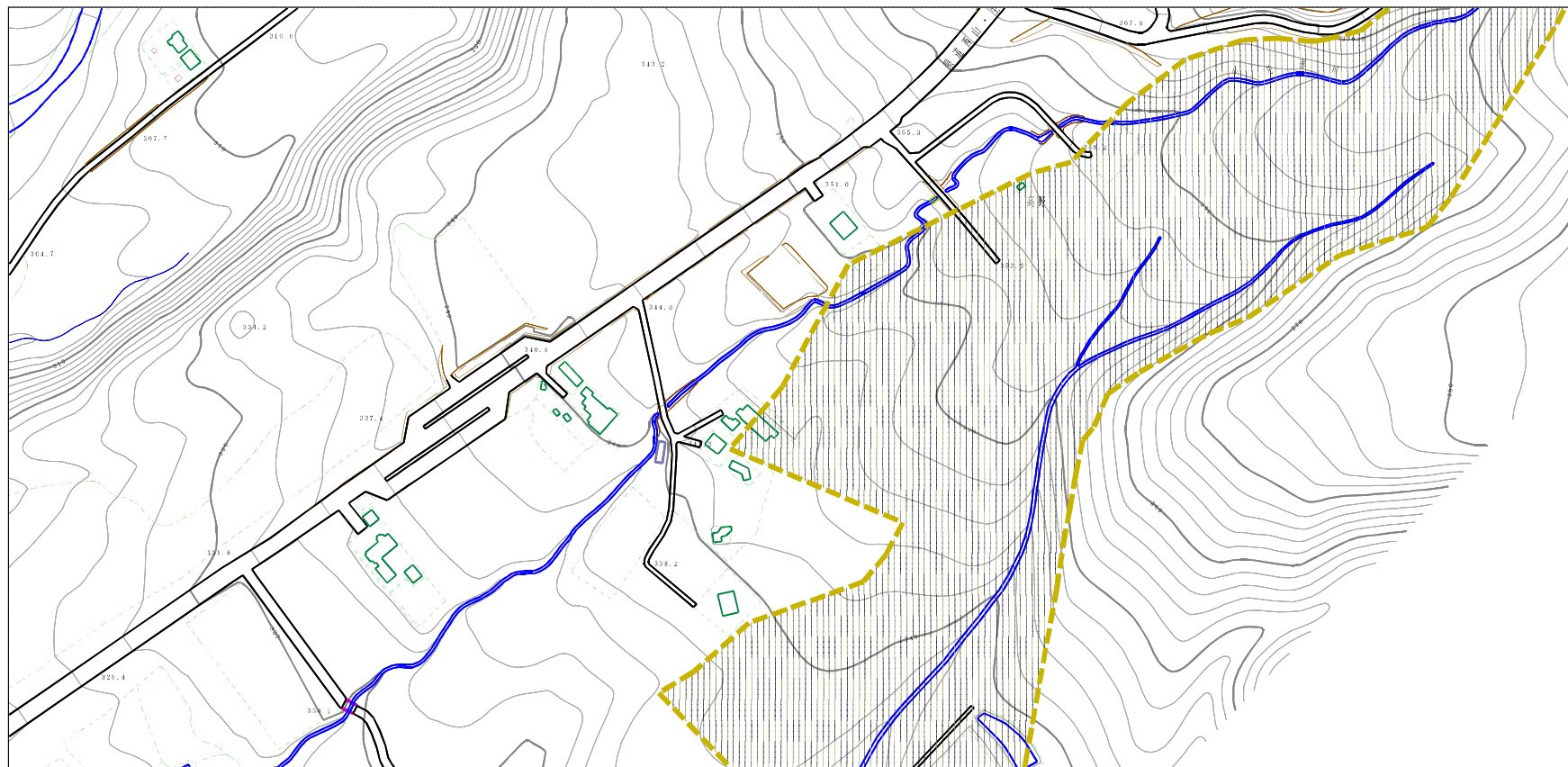
土石災害警戒区域等の指定の公示に係る図書（その2）



0 1 × 100m

様式-2（土） 土石災害警戒区域・土石災害特別警戒区域 区域図	土石災害防止法施行令第二条の基準に該当する区域		N 縮尺 1:2,500	自然現象の種類 土石流	溪流番号 426-I-34（直）
	土石災害防止法施行令第三条の基準に該当する区域			告示番号 第598号	溪流名 水沢
	それ以外の区域			告示年月日 平成30年12月25日	所在地 秋田県仙北市田沢湖生保内字下高野

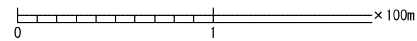
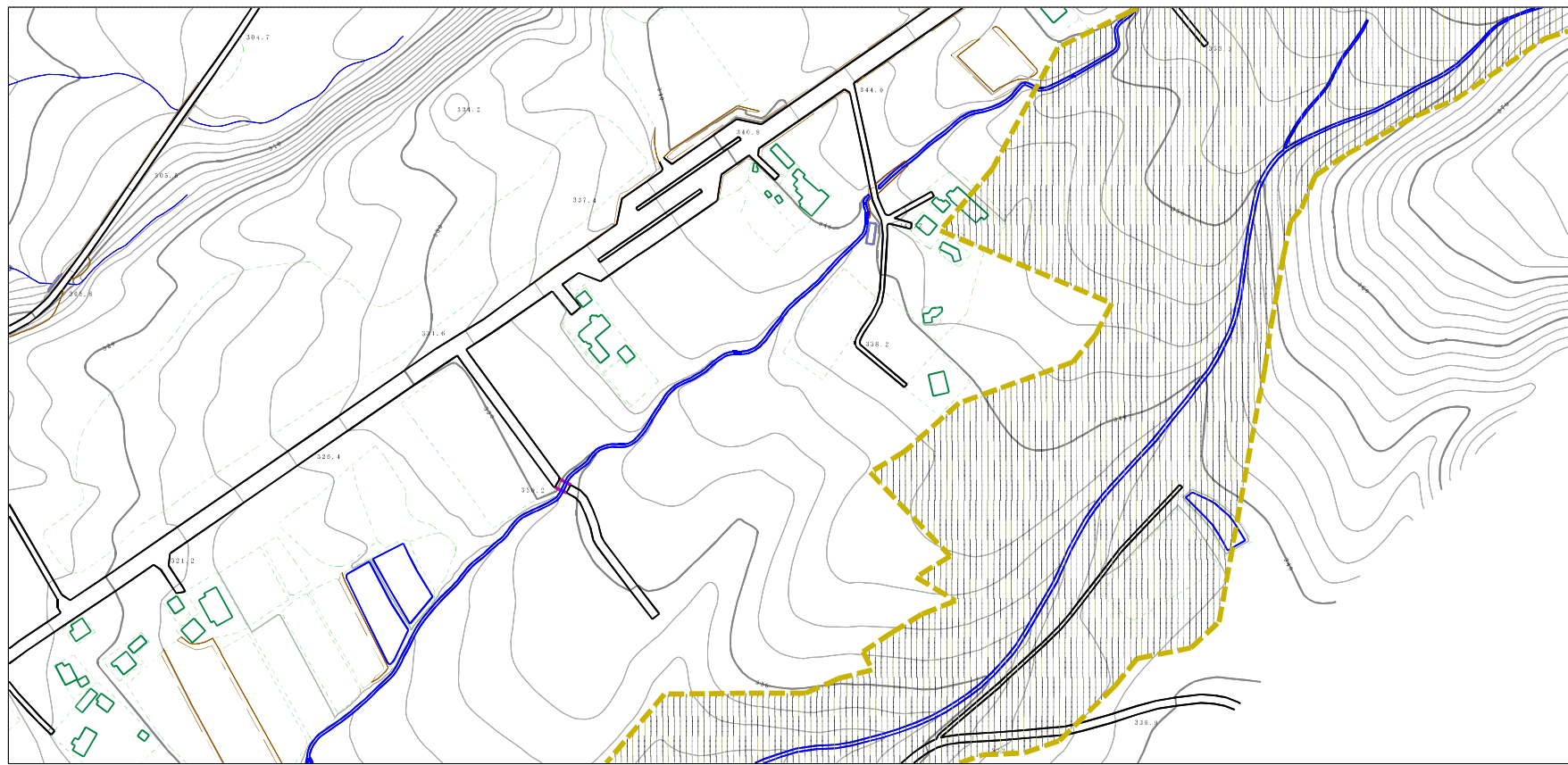
土砂災害警戒区域等の指定の公示に係る図書（その2）



0 1 × 100m

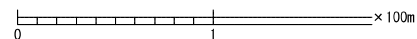
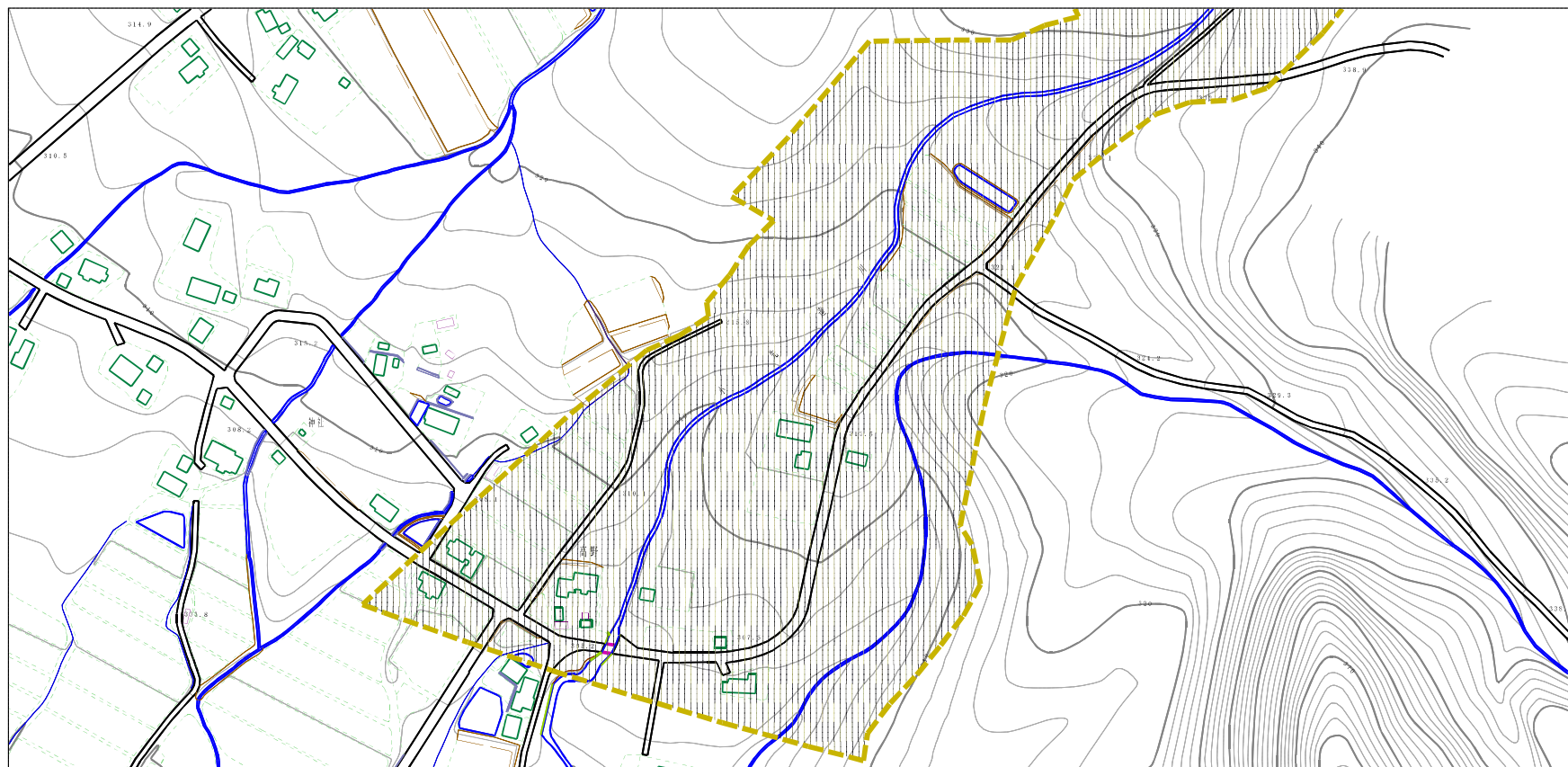
様式-2（土） 土砂災害警戒区域・土砂災害特別警戒区域 区域図	土砂災害防止法附行令第二条の基準に該当する区域		N 縮尺 1:2,500	自然現象 の種類	土石流	溪流番号	426-I-34（直）
	土砂災害防止法附行令第三 条の基準に基 づく区域			告示番号	第598号	溪流名	水沢
	それ以外の区域			告示年月日	平成30年12月25日	所在地	秋田県仙北市田沢湖生保内字下高野

土砂災害警戒区域等の指定の公示に係る図書（その2）



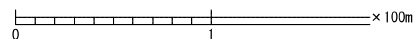
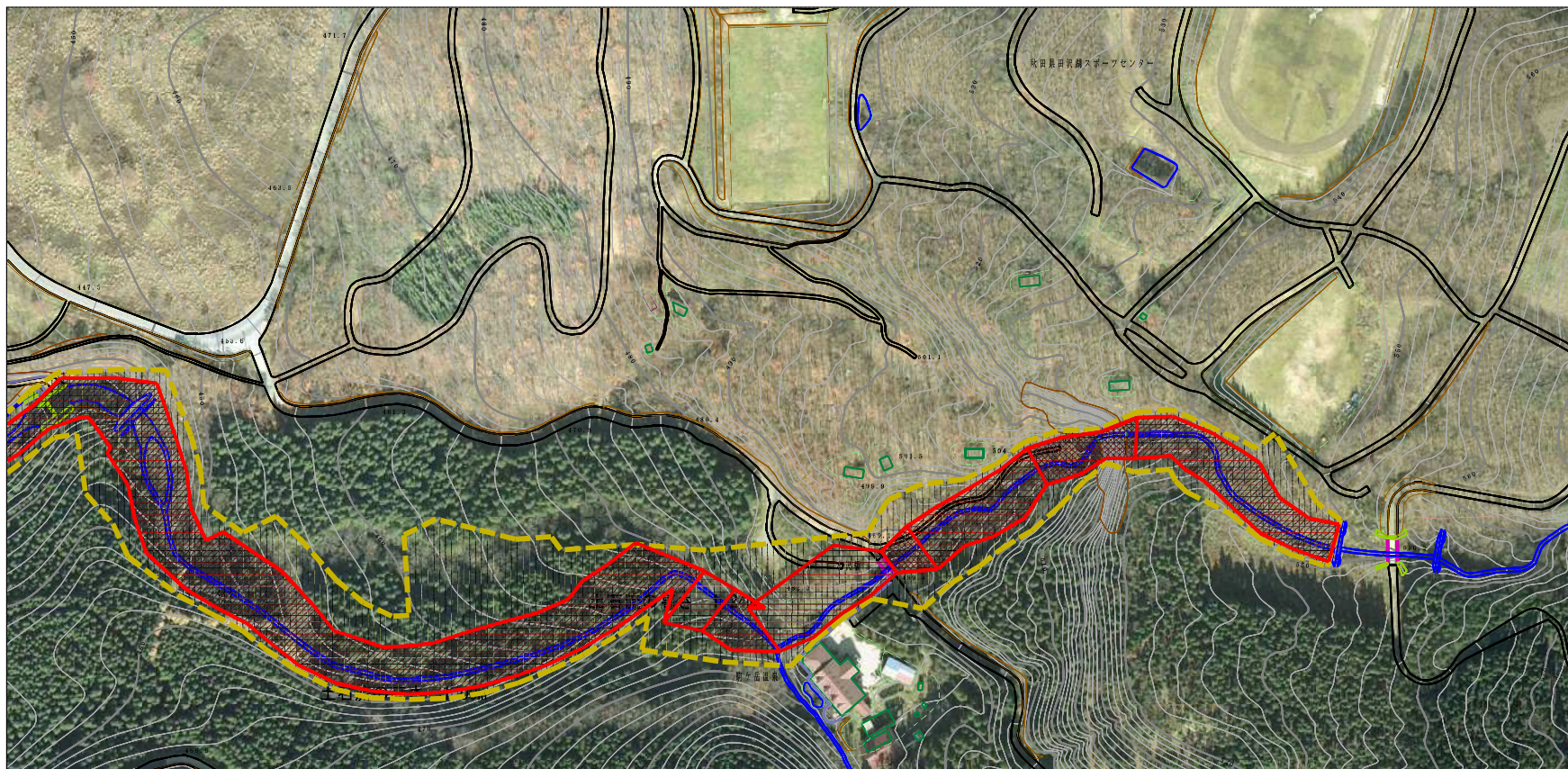
様式-2（土） 土砂災害警戒区域・土砂災害特別警戒区域 区域図	土砂災害防止法施行令第二条の基準に該当する区域		N 縮尺 1:2,500	自然現象 の種類	土石流	溪流番号	426-I-34（直）
	土砂災害防止 法施行令第三 条の基準に基 づく区域			告示番号	第598号	溪流名	水沢
	それ以外の区域			告示年月日	平成30年12月25日	所在地	秋田県仙北市田沢湖生保内字下高野

土砂災害警戒区域等の指定の公示に係る図書（その2）



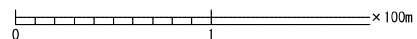
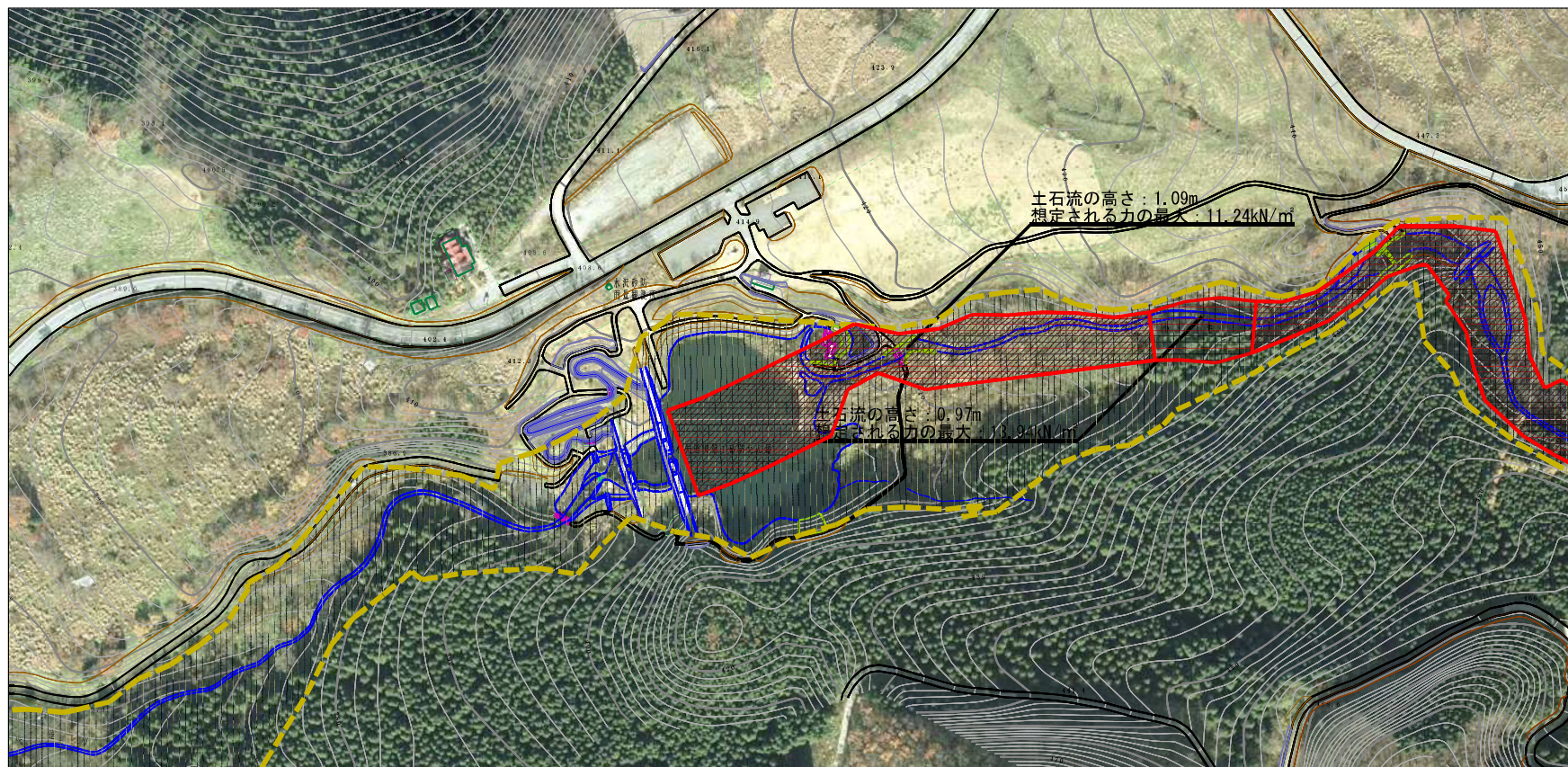
様式-2（土） 土砂災害警戒区域・土砂災害特別警戒区域 区域図	土砂災害防止法施行令第二条の基準に該当する区域		N 縮尺 1:2,500	自然現象 の種類	土石流	溪流番号	426-I-34（直）
	土砂災害防止 法施行令第三 条の基準に基 づく区域			告示番号	第598号	溪流名	水沢
	それ以外の区域			告示年月日	平成30年12月25日	所在地	秋田県仙北市田沢湖生保内字下高野

参考資料 (その3)



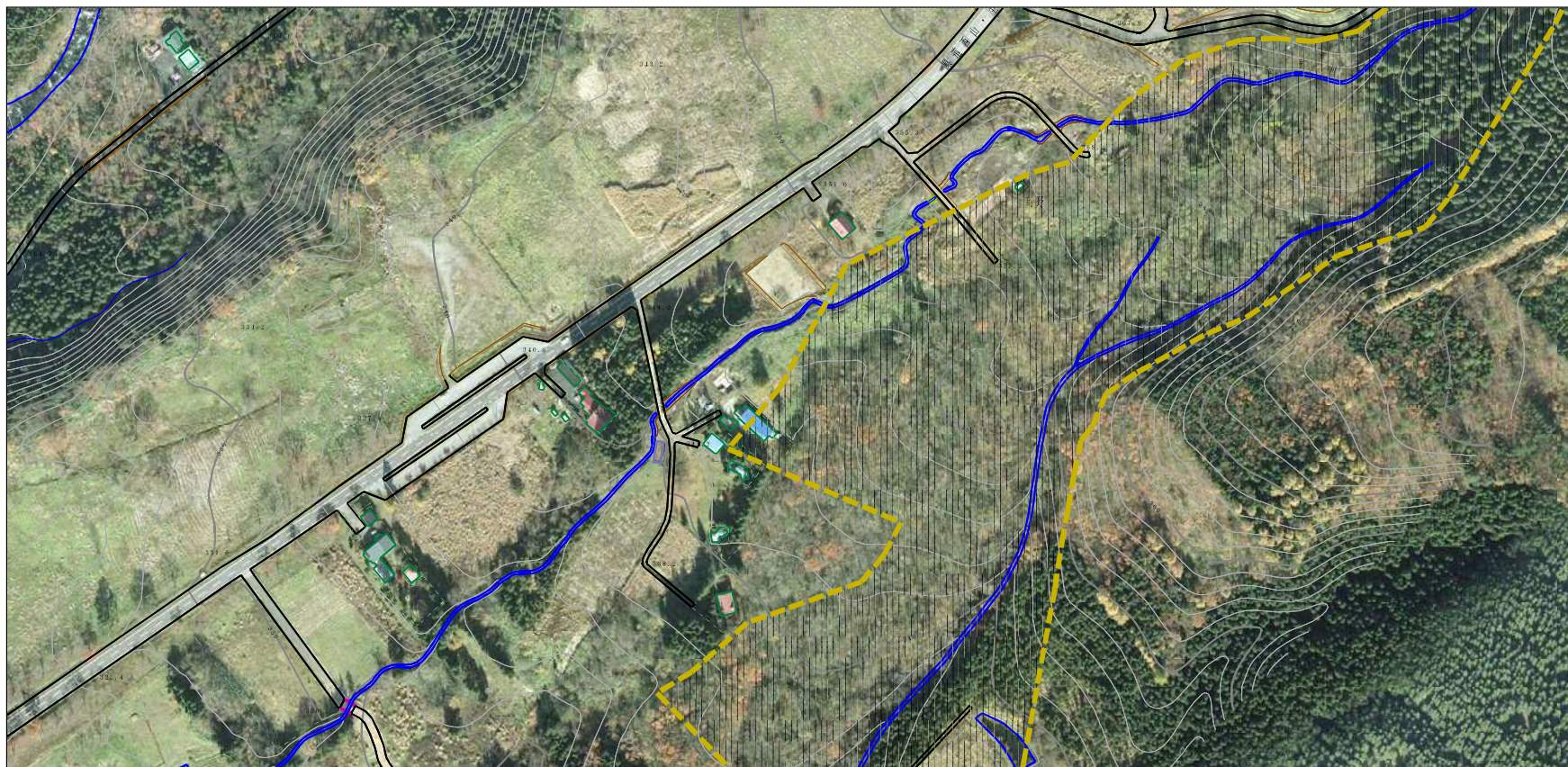
参考資料	土砂災害防止法施行令第二条の基準に該当する区域		N 縮尺 1:2,500	自然現象の種類	土石流	溪流番号	426-I-34 (直)
	土砂災害防止法施行令第三條の基準に該当する区域			告示番号	第598号	溪流名	水沢
	それ以外の区域			告示年月日	平成30年12月25日	所在地	秋田県仙北市田沢湖生保内字下高野

参考資料 (その3)



参考資料	土石災害防止法施行令第二条の基準に該当する区域		N 縮尺 1:2,500	自然現象の種類	土石流	溪流番号	426-I-34 (直)
	土石災害防止法施行令第三条の基準に該当する区域			告示番号	第598号	溪流名	水沢
	それ以外の区域			告示年月日	平成30年12月25日	所在地	秋田県仙北市田沢湖生保内字下高野

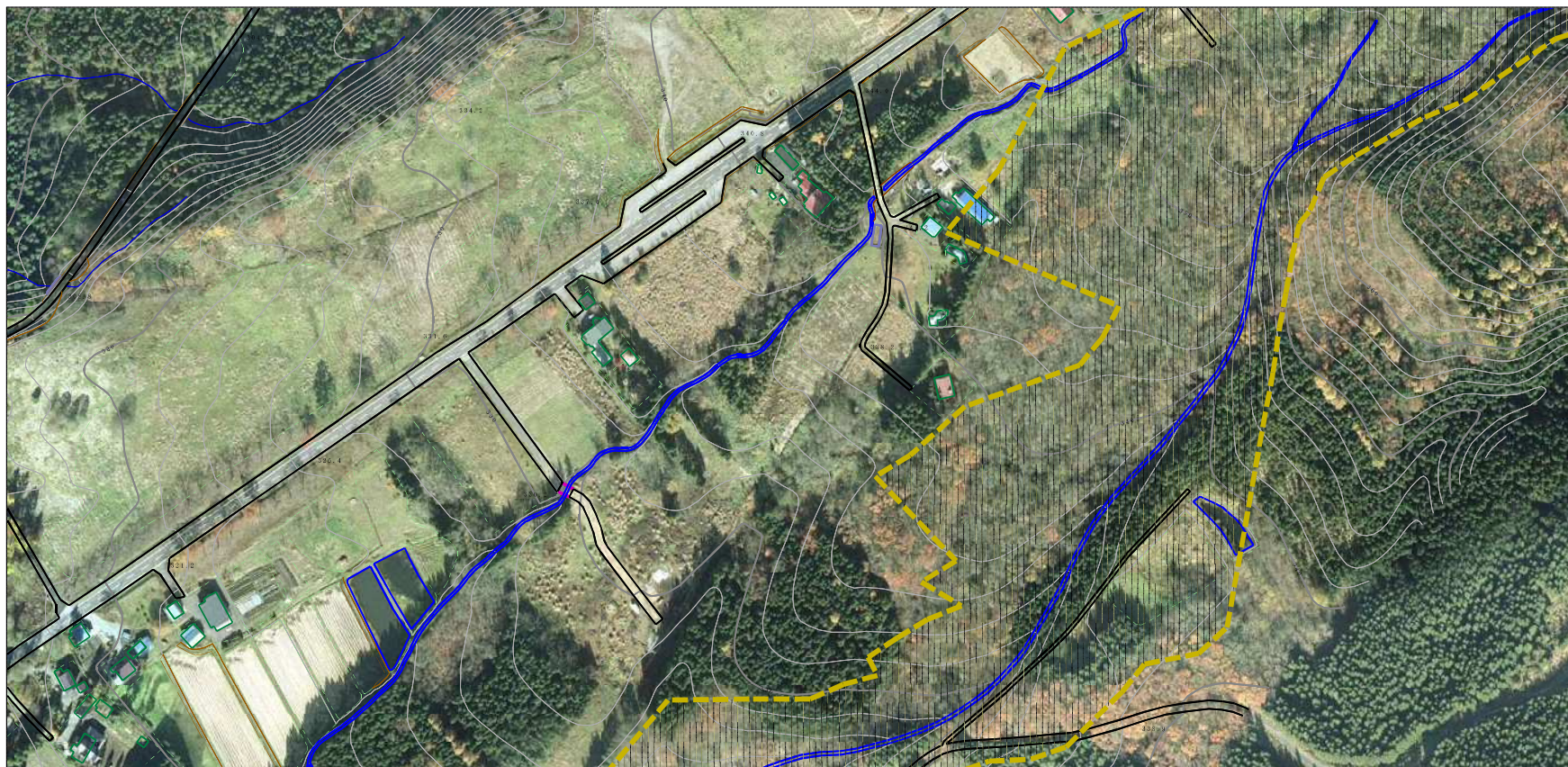
参考資料 (その3)



0 1 × 100m

参考資料	土石災害防止法施行令第二条の基準に該当する区域		N 縮尺 1:2,500	自然現象の種類	土石流	溪流番号	426-I-34 (直)
	土石災害防止法施行令第三条の基準に該当する区域			告示番号	第598号	溪流名	水沢
	それ以外の区域			告示年月日	平成30年12月25日	所在地	秋田県仙北市田沢湖生保内字下高野

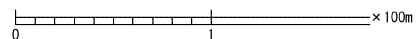
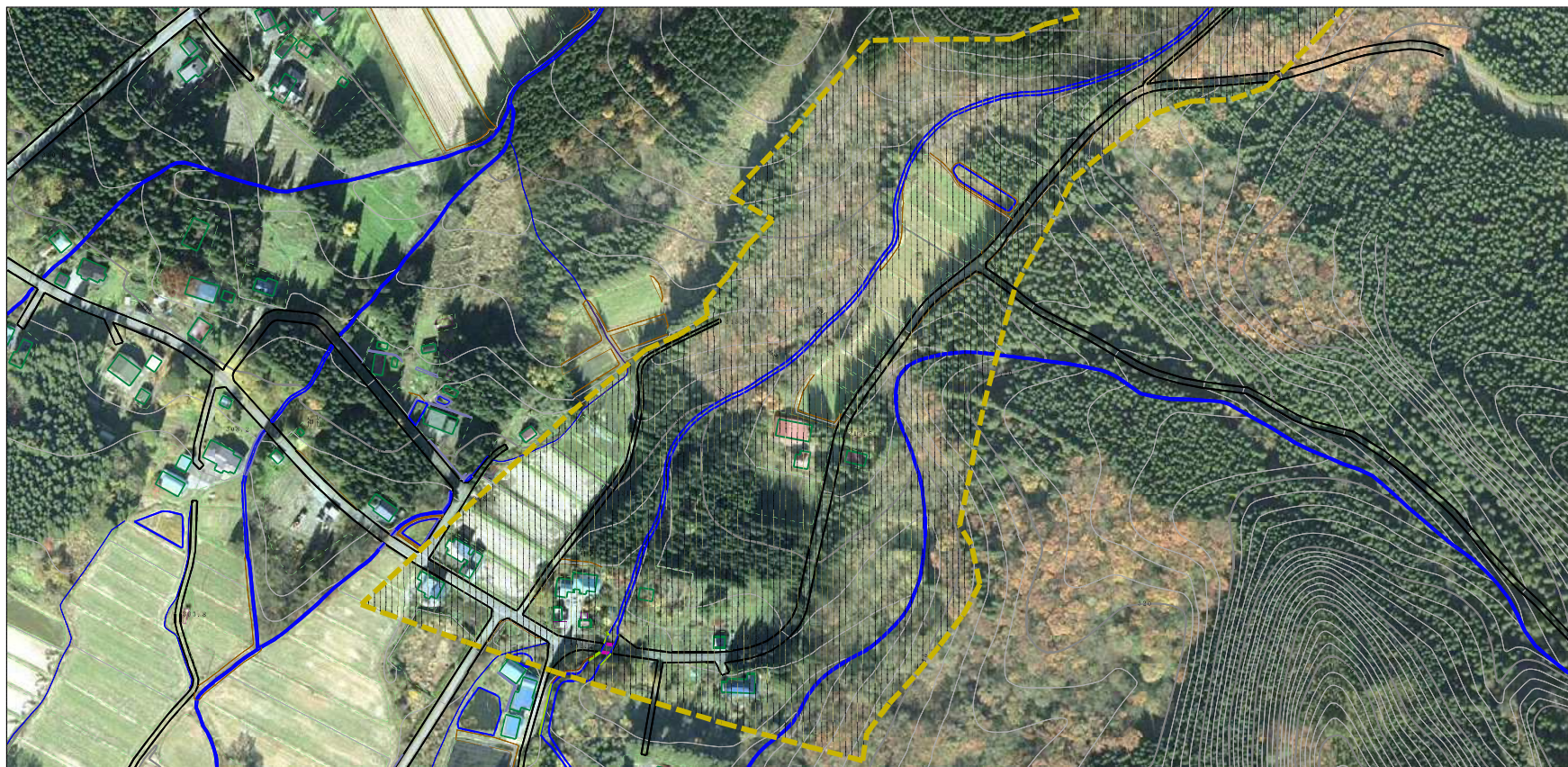
参考資料 (その3)



0 1 × 100m

参考資料	土砂災害防止法施行令第二条の基準に該当する区域		N 縮尺 1:2,500	自然現象の種類	土石流	溪流番号	426-I-34 (直)
	土砂災害防止法施行令第三条の基準に該当する区域			告示番号	第598号	溪流名	水沢
	それ以外の区域			告示年月日	平成30年12月25日	所在地	秋田県仙北市田沢湖生保内字下高野

参考資料 (その3)



参考資料	土石災害防止法施行令第二条の基準に該当する区域		N 縮尺 1:2,500	自然現象の種類	土石流	溪流番号	426-I-34 (直)
	土石災害防止法施行令第三條の基準に該当する区域			告示番号	第598号	溪流名	水沢
	それ以外の区域			告示年月日	平成30年12月25日	所在地	秋田県仙北市田沢湖生保内字下高野

426-I-34 (直) / 水沢

参考資料

横断測線の区間	土石流の力 (kN/m ²)	土石流の高さ (m)	区分
0~1	40.58	1.95	R
1~2	33.48	1.77	R
2~3	27.00	1.50	R
3~4	26.26	1.55	R
4~5	29.57	1.63	R
5~6	33.70	1.75	R
6~7	33.39	1.70	R
7~8	67.85	1.82	R
8~9	50.76	1.36	R
9~10	50.12	1.38	R
10~11	40.26	1.17	R
11~12	40.64	1.16	R
12~13	45.13	1.24	R
13~14	41.93	1.17	R
14~15	72.38	1.79	R
15~16	25.14	0.82	R
16~17	25.25	0.82	R
17~18	17.91	0.97	R
18~19	16.83	1.00	R
19~20	26.13	1.47	R
20~21	27.00	1.47	R
21~22	16.68	1.00	R
22~23	16.49	1.01	R
23~24	16.30	1.02	R
24~25	15.94	1.03	R
25~26	26.96	1.52	R
26~27	26.05	1.51	R
27~28	23.82	1.47	R
28~29	22.35	1.47	R
29~30	23.67	1.56	R

横断測線の区間	土石流の力 (kN/m ²)	土石流の高さ (m)	区分
30~31	23.80	1.61	R
31~32	22.38	1.70	R
32~33	18.69	1.64	R
33~34	16.76	1.68	R
34~35	14.37	1.55	R
35~36	9.40	1.19	R
36~37	9.23	1.20	R
37~38	9.09	1.20	R
38~39	12.55	1.52	R
39~40	13.71	1.56	R
40~41	13.33	1.50	R
41~42	9.84	1.16	R
42~43	11.00	1.25	R
43~44	22.28	1.44	R
44~45	23.42	1.53	R
45~46	35.89	1.95	R
46~47	34.16	1.83	R
47~48	34.31	1.80	R
48~49	30.46	1.67	R
49~50	21.89	1.35	R
50~51	13.79	0.98	R
51~52	13.78	0.98	R
52~53	13.94	0.97	R
53~54	10.16	1.14	R
54~55	11.24	1.09	R
55~56	10.41	1.13	R
56~57	10.12	1.14	R
57~58	9.58	1.18	R
58~59	9.64	1.17	R
59~60	10.23	1.14	R

426-I-34 (直) / 水沢

参考資料

横断測線の区間	土石流の力 (kN/m ²)	土石流の高さ (m)	区分
60~61	10.43	1.13	R
61~62	10.35	1.13	R
62~63	10.29	1.13	R
63~64	10.36	1.13	R
64~65	8.94	1.21	R
65~66	8.07	1.25	R
66~67	7.27	1.29	R
67~68	0.00	0.00	Y
68~69	0.00	0.00	Y
69~70	0.00	0.00	Y
70~71	0.00	0.00	Y
71~72	0.00	0.00	Y
72~73	0.00	0.00	Y
73~74	0.00	0.00	Y
74~75	0.00	0.00	Y
75~76	0.00	0.00	Y
76~77	0.00	0.00	Y
77~78	0.00	0.00	Y
78~79	0.00	0.00	Y
79~80	0.00	0.00	Y
80~81	0.00	0.00	Y
81~82	0.00	0.00	Y
82~83	0.00	0.00	Y
83~84	0.00	0.00	Y
84~85	0.00	0.00	Y
85~86	0.00	0.00	Y
86~87	0.00	0.00	Y
87~88	0.00	0.00	Y
88~89	0.00	0.00	Y
89~90	0.00	0.00	Y

横断測線の区間	土石流の力 (kN/m ²)	土石流の高さ (m)	区分
90~91	0.00	0.00	Y
91~92	0.00	0.00	Y
92~93	0.00	0.00	Y
93~94	0.00	0.00	Y
94~95	0.00	0.00	Y
95~96	0.00	0.00	Y
96~97	0.00	0.00	Y
97~98	0.00	0.00	Y
98~99	0.00	0.00	Y
99~100	0.00	0.00	Y
100~101	0.00	0.00	Y
101~102	0.00	0.00	Y
102~103	0.00	0.00	Y
103~104	0.00	0.00	Y
104~105	0.00	0.00	Y
105~106	0.00	0.00	Y
106~107	0.00	0.00	Y
107~108	0.00	0.00	Y
108~109	0.00	0.00	Y
109~110	0.00	0.00	Y
110~111	0.00	0.00	Y
111~112	0.00	0.00	Y
112~113	0.00	0.00	Y
113~114	0.00	0.00	Y
114~115	0.00	0.00	Y
115~116	0.00	0.00	Y
116~117	0.00	0.00	Y
117~118	0.00	0.00	Y
118~119	0.00	0.00	Y
119~120	0.00	0.00	Y

