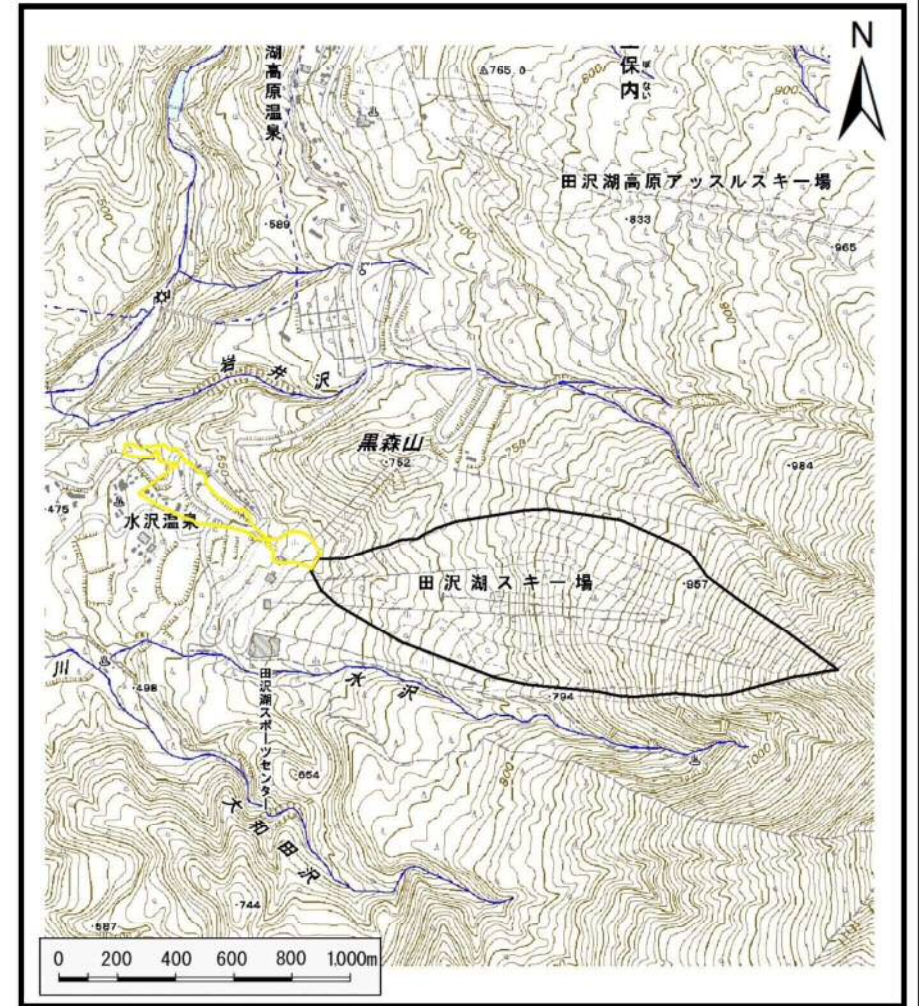


土砂災害警戒区域等の指定の公示に係る図書（その1）



(1/200,000)



(1/25,000)

様式-1 (土)
土砂災害警戒区域・土砂災害特別警戒区域 位置図

自然現象の種類	土石流
溪流番号	426-I-30 (直)
溪流名	田沢湖高原温泉沢2(1)
所在地	秋田県仙北市田沢湖生保内字下高野

この地図は、国土地理院長の承認を得て、同院発行の20万分の1・2万5千分の1の地形図を複製したものである。(認証番号 平29情複 第1196号)

土砂災害警戒区域等の指定の公示に係る図書（その2）



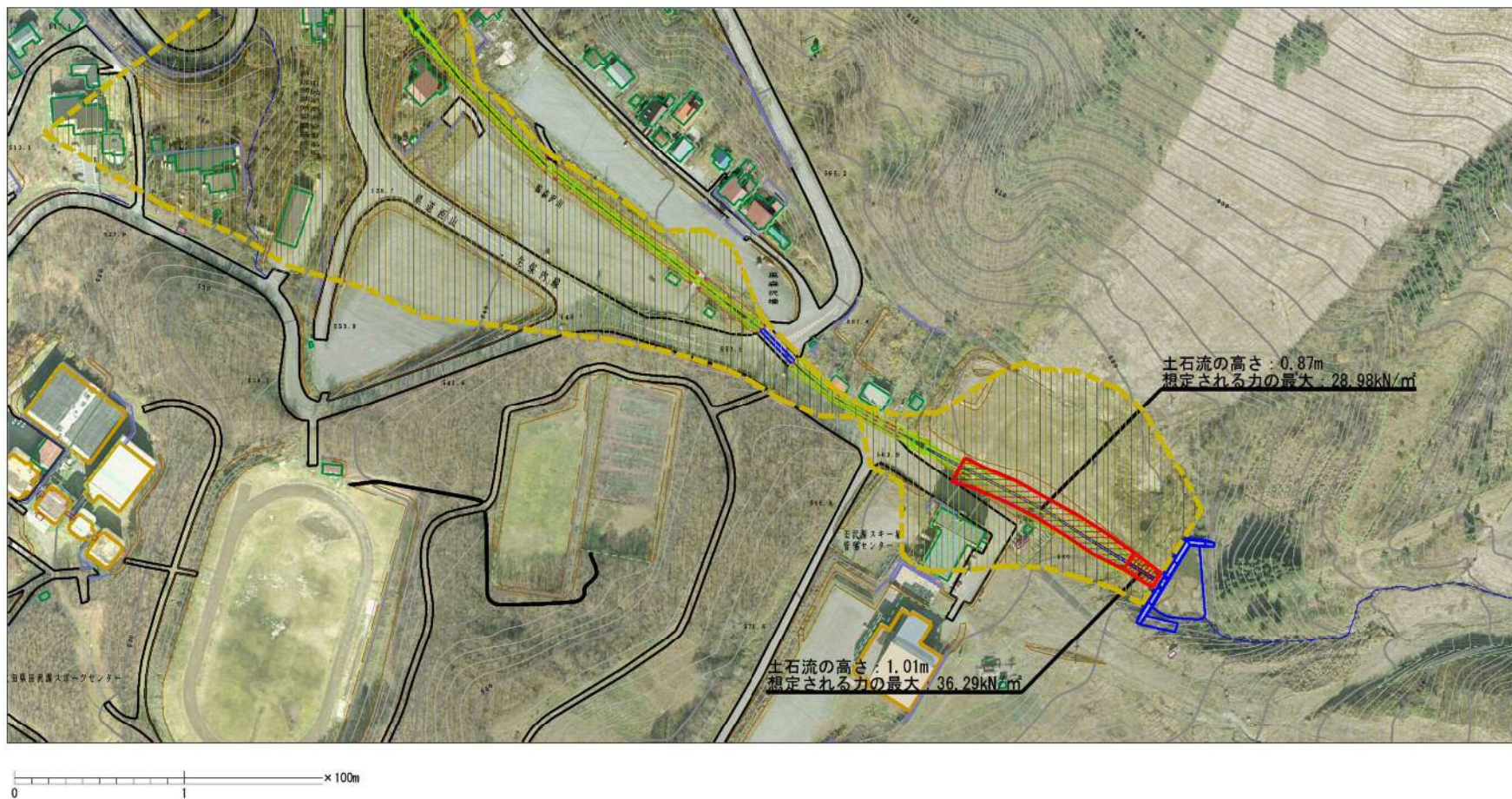
様式-2（土） 土砂災害警戒区域・土砂災害特別警戒区域 区域図	土砂災害防止法施行令第二条の基準に該当する区域		N 縮尺 1:2,500	自然現象 の種類	土石流	溪流番号	426-I-30（直）
	土砂災害防止法施行令第三 条の基準に 該当する区域			告示番号	第598号	溪流名	田沢湖高原温泉沢2(1)
	それ以外の区域			告示年月日	平成30年12月25日	所在地	秋田県仙北市田沢湖生保内字下高野

土砂災害警戒区域等の指定の公示に係る図書（その2）



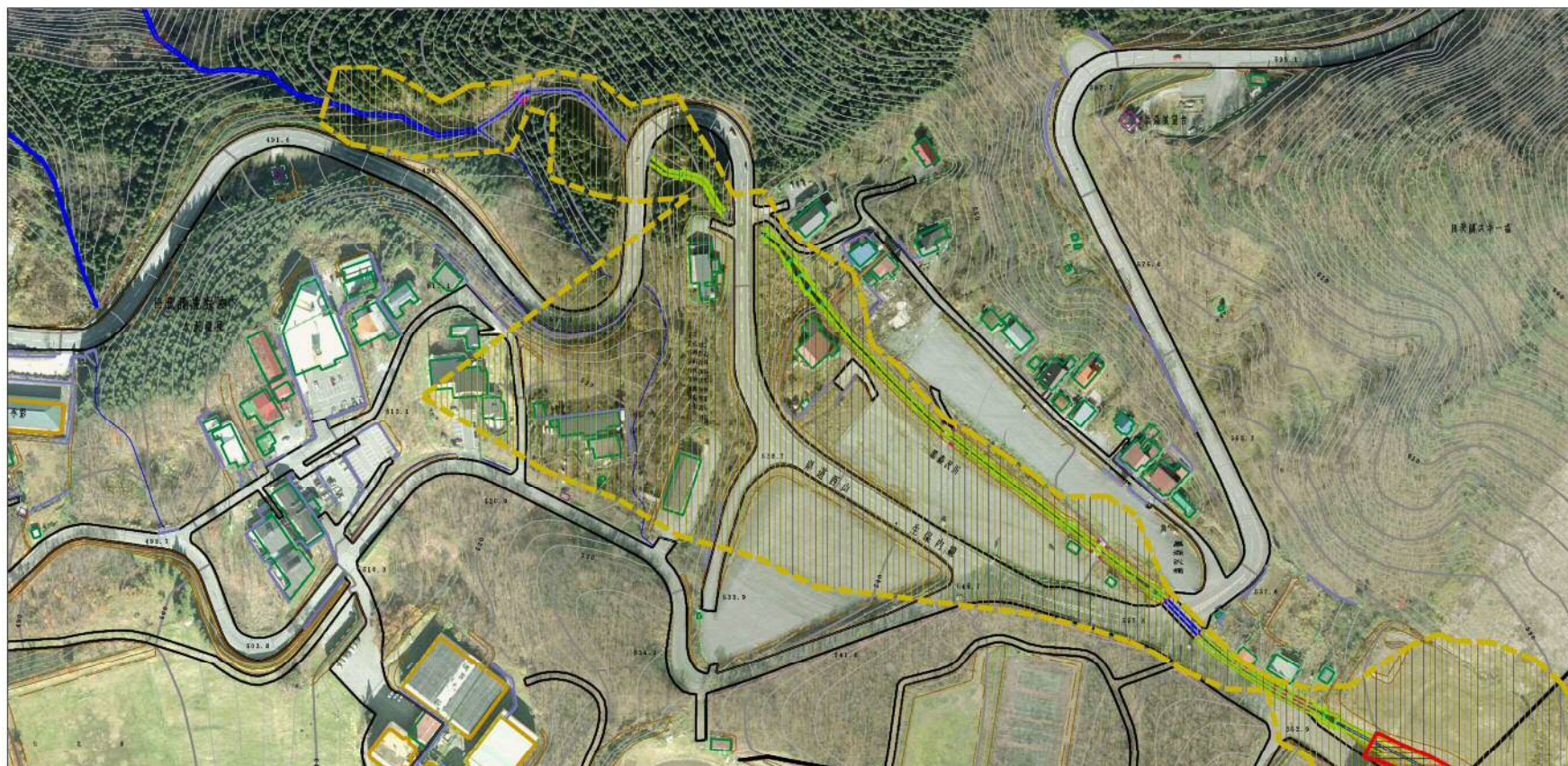
様式-2（土） 土砂災害警戒区域・土砂災害特別警戒区域 区域図	土砂災害防止法施行令第二条の基準に該当する区域		N 縮尺 1:2,500	自然現象の種類	土石流	溪流番号	426-I-30（直）
	土砂災害防止法施行令第三条の基準に該当する区域			告示番号	第598号	溪流名	田沢湖高原温泉沢2(1)
	それ以外の区域			告示年月日	平成30年12月25日	所在地	秋田県仙北市田沢湖生保内字下高野

参考資料 (その3)






参考資料	土石流災害防止法施行令第二条の基準に該当する区域		N 縮尺 1:2,500	自然現象の種類	土石流	溪流番号	426-I-30 (直)
	土石流災害防止法施行令第三條の基準に該当する区域			告示番号	第598号	溪流名	田沢湖高原温泉沢2(1)
	それ以外の区域			告示年月日	平成30年12月25日	所在地	秋田県仙北市田沢湖生保内字下高野

参考資料 (その3)



参考資料

土砂災害防止法施行令第3条の表第3項の表第1号に該当する区域	土砂災害防止法施行令第2条の基準に該当する区域		N 縮尺 1:2,500	自然現象の種類	土石流	溪流番号	426-I-30(直)
	土石流の厚さが1mを超える場合、土石等の移動による力が50kN/m ² を超える区域			告示番号	第598号	溪流名	田沢湖高原温泉沢2(1)
	土石流の厚さが1mを超える場合、土石等の移動による力が50kN/m ² 以下の区域			告示年月日	平成30年12月25日	所在地	秋田県仙北市田沢湖生保内字下高野
それ以外の区域	