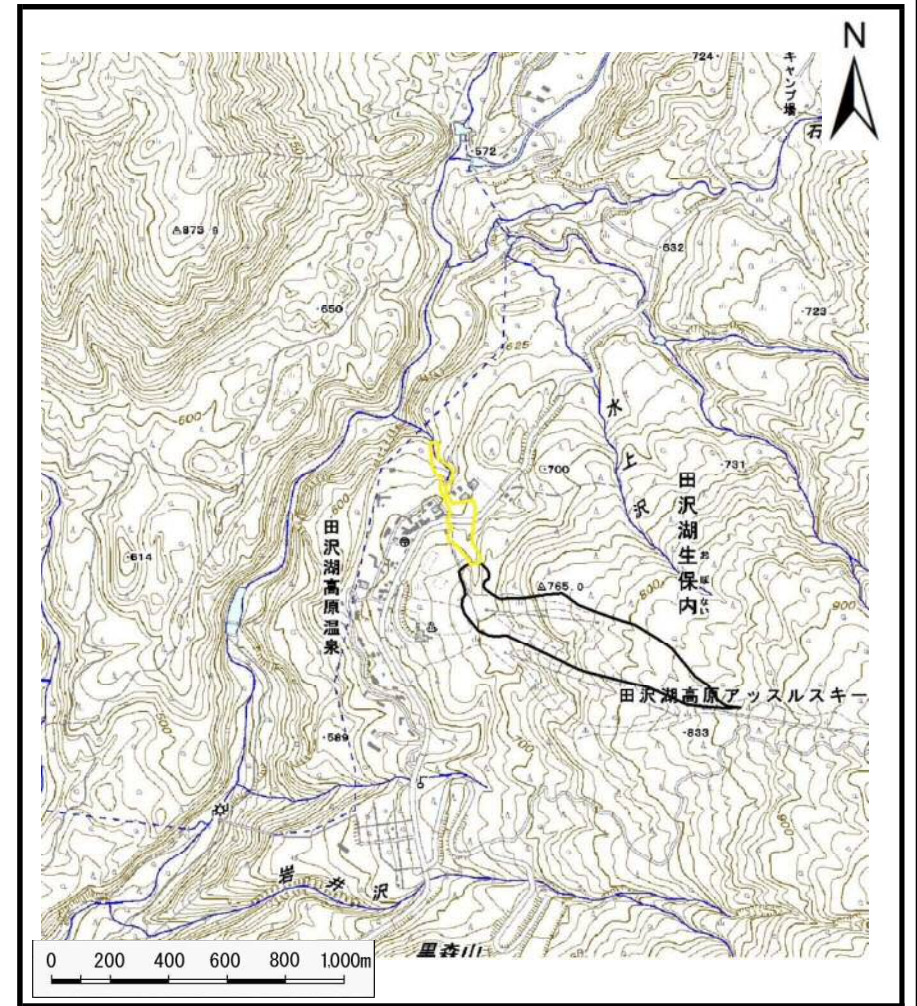


土砂災害警戒区域等の指定の公示に係る図書（その1）



(1/200,000)

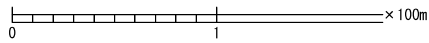
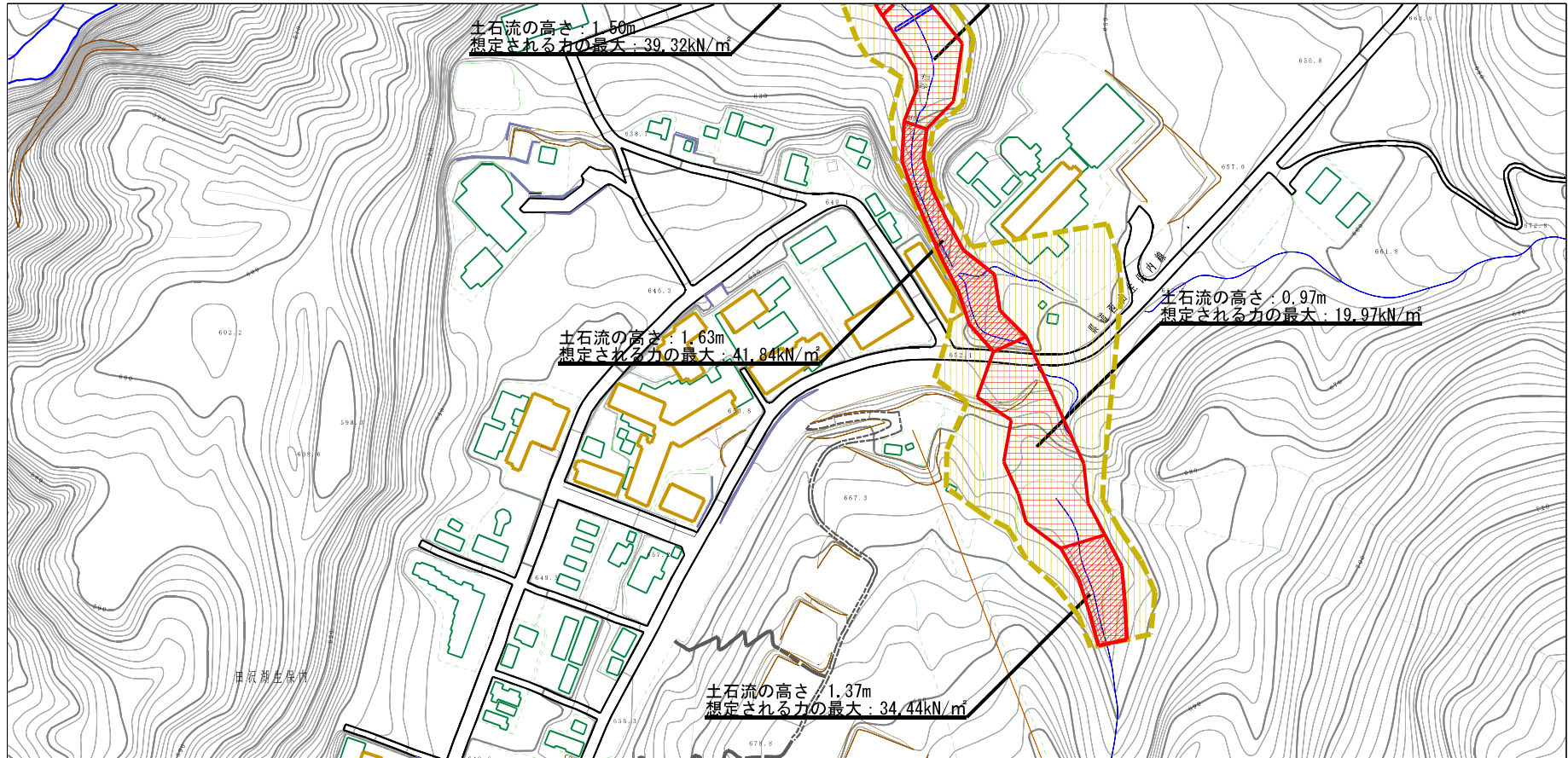


(1/25,000)

様式-1 (土) 土砂災害警戒区域・土砂災害特別警戒区域 位置図	自然現象の種類	土石流
	溪流番号	426-I-27 (直)
	溪流名	水上沢
	所在地	秋田県仙北市田沢湖生保内字駒ヶ岳

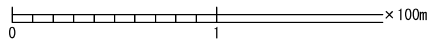
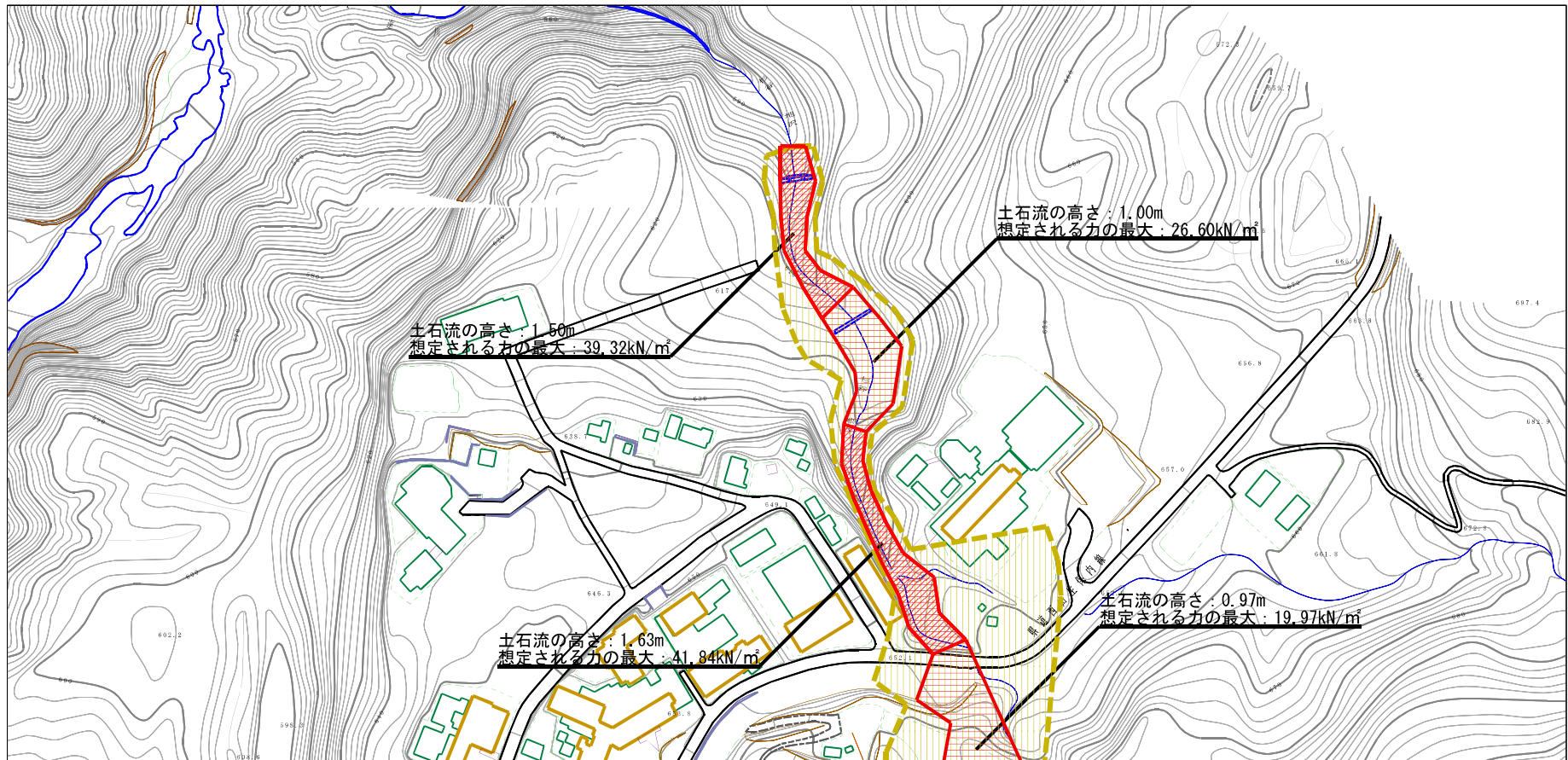
この地図は、国土地理院長の承認を得て、同院発行の20万分の1・2万5千分の1の地形図を複製したものである。（認証番号 平29情複 第1196号）

土砂災害警戒区域等の指定の公示に係る図書（その2）



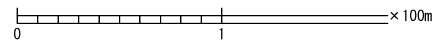
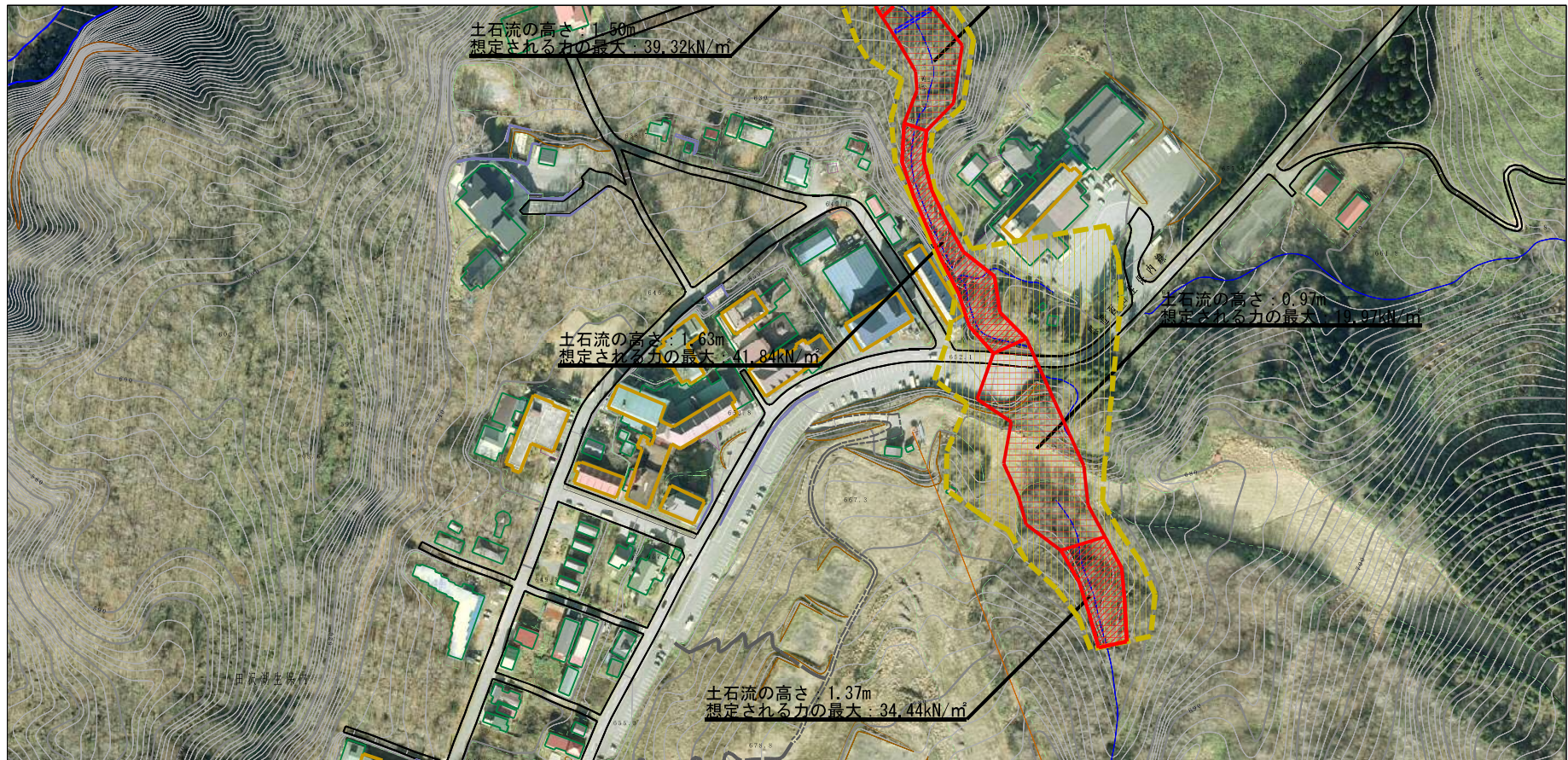
様式-2（土） 土砂災害警戒区域・土砂災害特別警戒区域 区域図	土砂災害防止法施行令第2条の基準に該当する区域		縮尺 1:2,500	自然現象の種類	土石流	溪流番号	426-1-27（直）
	土砂災害防止法施行令第3条の基準に該当する区域			告示番号	第598号	溪流名	水上沢
	それ以外の区域			告示年月日	平成30年12月25日	所在地	秋田県仙北市田沢湖生保内宇駒ヶ岳
	土砂災害防止法施行令第2条の基準に該当する区域						

土石災害警戒区域等の指定の公示に係る図書（その2）



様式-2 (土) 土石災害警戒区域・土石災害特別警戒区域 区域図	土石災害防止法施行令第二条の基準に該当する区域		自然現象の種類 土石流	溪流番号 426-1-27 (直)
	土石流の高さが1mを超える場合、土石等の移動による力が50kN/m ² を超える区域			告示番号 第598号
	土石災害防止法施行令第3条の基準に該当する区域		告示年月日 平成30年12月25日	所在地 秋田県仙北市田沢湖生保内字駒ヶ岳
	それ以外の区域		縮尺 1:2,500	

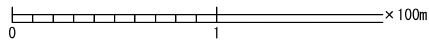
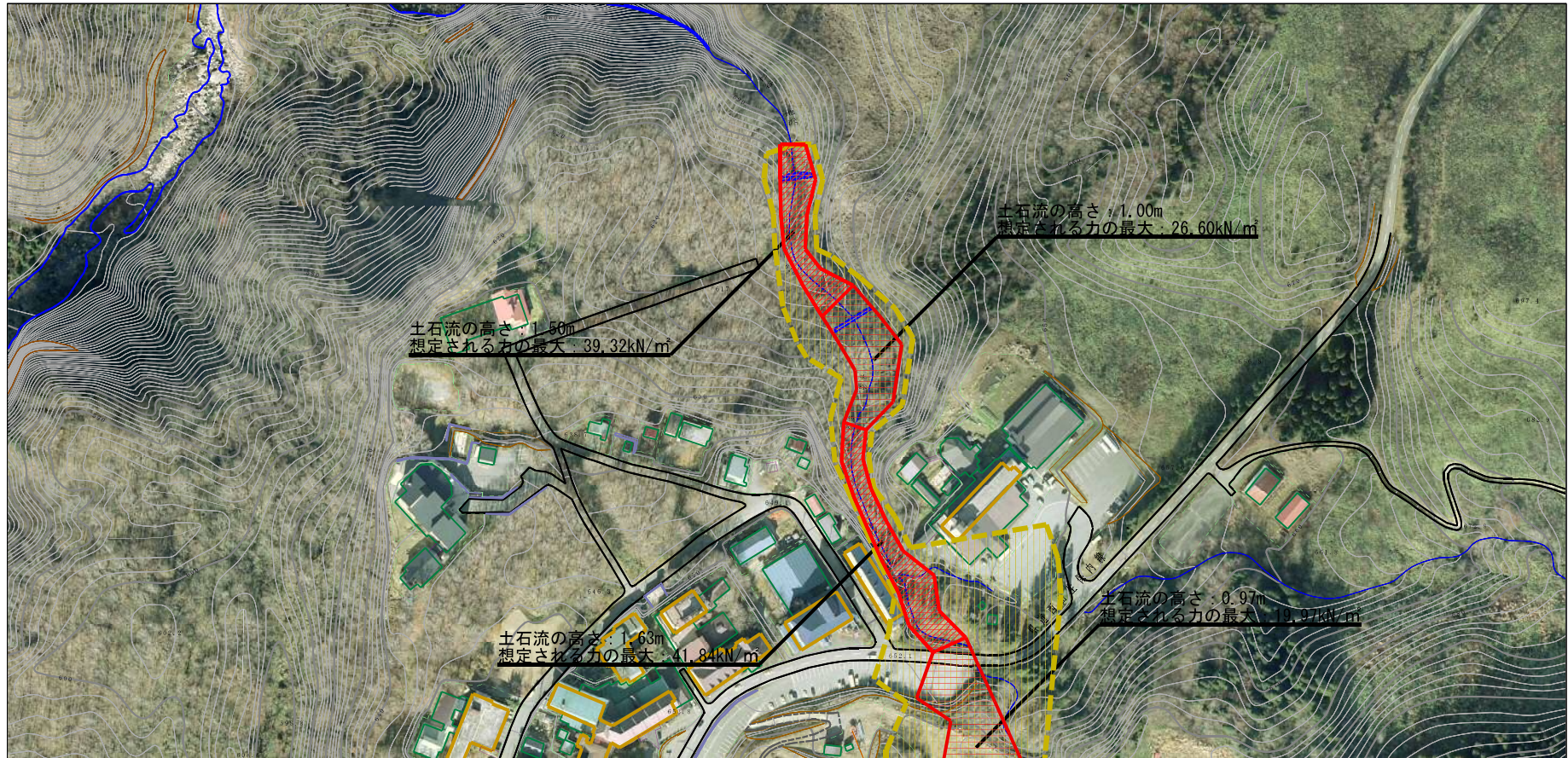
参考資料 (その3)



参考資料

土石災害防止法施行令第2条の基準に該当する区域 土石流の高さが1mを超える場合、土石等の移動による力が50kN/m ² を超える区域 土石災害防止法施行令第3条の基準に該当する区域 それ以外の区域	土石流の高さが1mを超える場合、土石等の移動による力が50kN/m ² を超える区域		縮尺 1:2,500	自然現象の種類	土石流	溪流番号	426-1-27 (直)
	土石流の高さが1mを超える場合、土石等の移動による力が50kN/m ² を超える区域			告示番号	第598号	溪流名	水上沢
	土石流の高さが1mを超える場合、土石等の移動による力が50kN/m ² 以下の区域			告示年月日	平成30年12月25日	所在地	秋田県仙北市田沢湖生保内字駒ヶ岳
	それ以外の区域						

参考資料 (その3)



参考資料

土砂災害防止法施行令第2条の基準に該当する区域 土砂災害防止法施行令第3条の基準に該当する区域 それ以外の区域	土石流の高さが1mを超える場合、土石等の移動による力が50kN/m ² を超える区域		縮尺 1:2,500	自然現象の種類	土石流	溪流番号	426-1-27 (直)	
	土石流の高さが1mを超える場合、土石等の移動による力が50kN/m ² を超える区域			告示番号	第598号	溪流名	水上沢	
	土石流の高さが1mを超える場合、土石等の移動による力が50kN/m ² 以下の区域			告示年月日	平成30年12月25日	所在地	秋田県仙北市田沢湖生保内宇駒ヶ岳	
	それ以外の区域							

