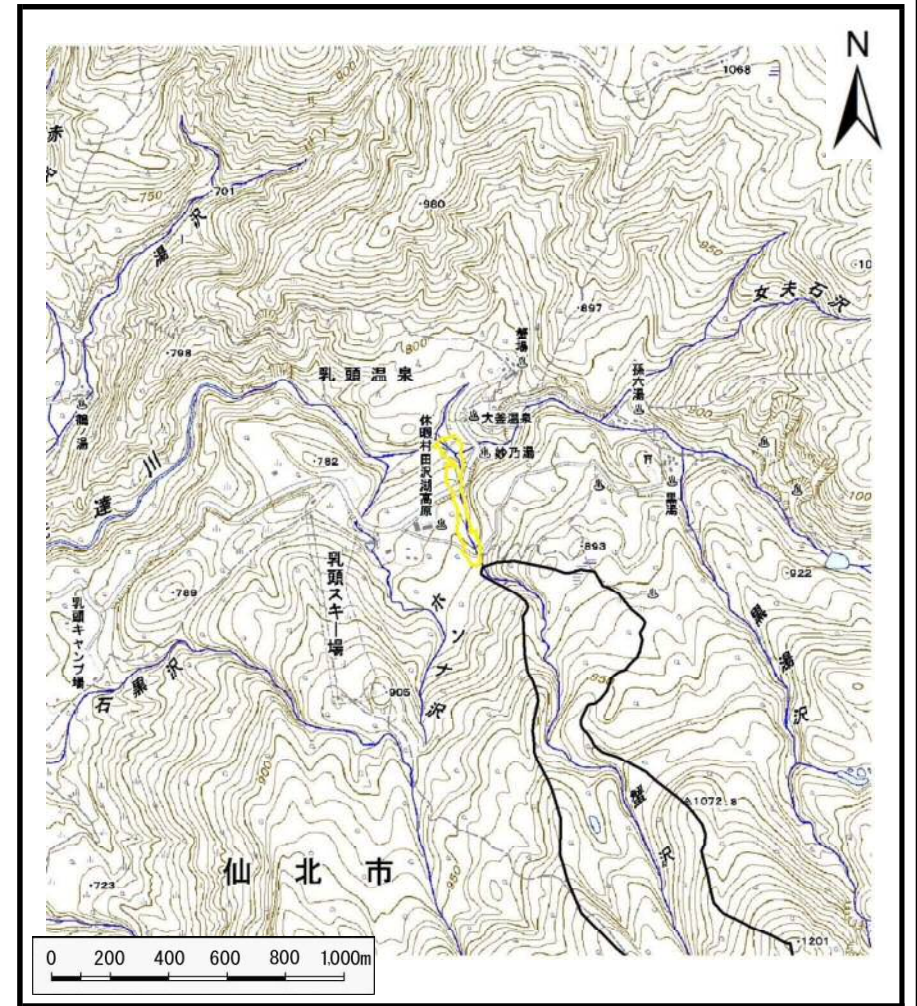


# 土砂災害警戒区域等の指定の公示に係る図書（その1）



(1/200,000)



(1/25,000)

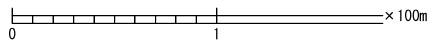
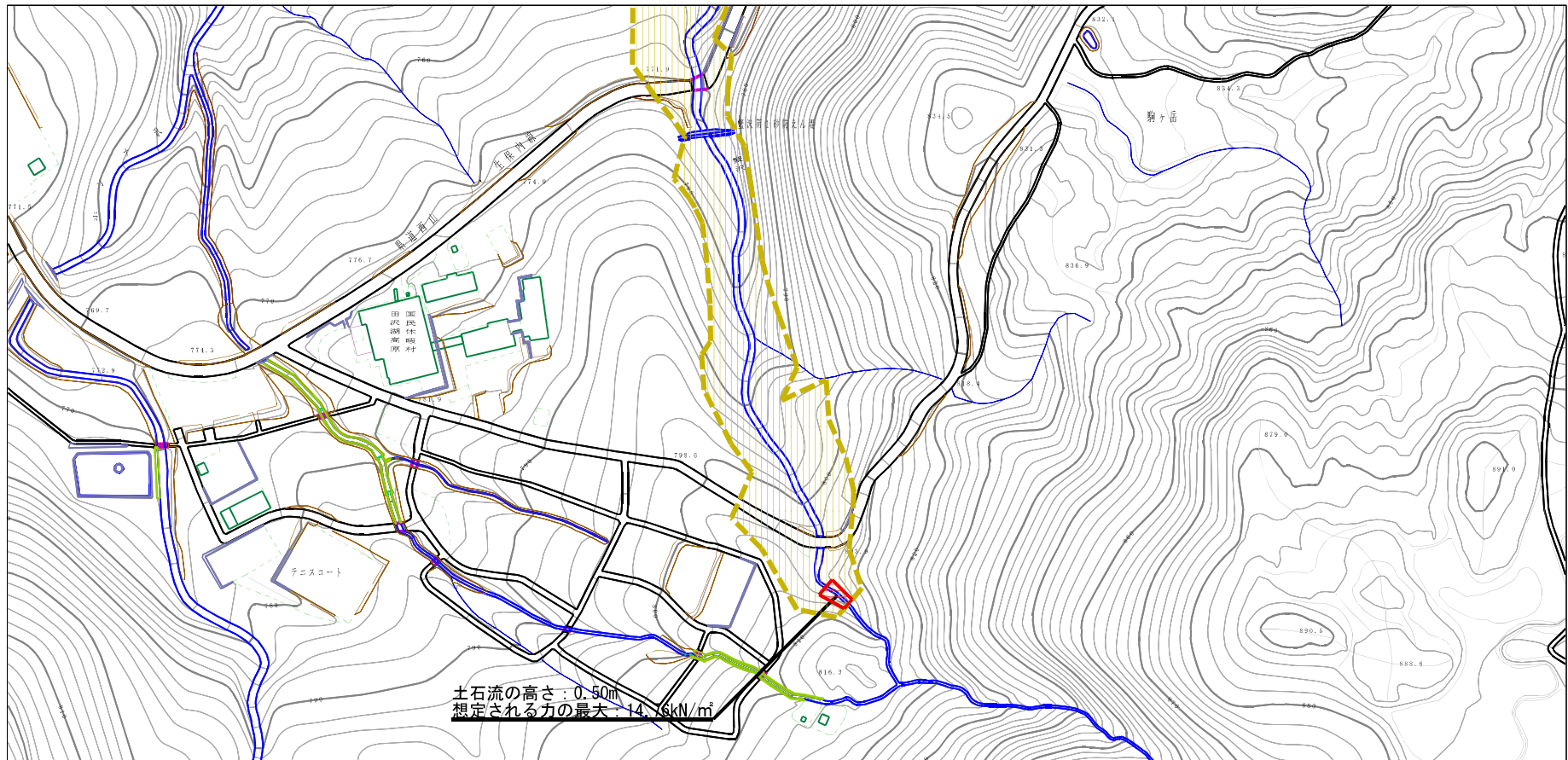
様式-1 (土)  
土砂災害警戒区域・土砂災害特別警戒区域 位置図

自然現象の種類	土石流
溪流番号	426-I-21 (直)
溪流名	蟹沢
所在地	秋田県仙北市田沢湖生保内字駒ヶ岳

この地図は、国土地理院長の承認を得て、同院発行の20万分の1・2万5千分の1の地形図を複製したものである。(認証番号 平29情複 第1196号)



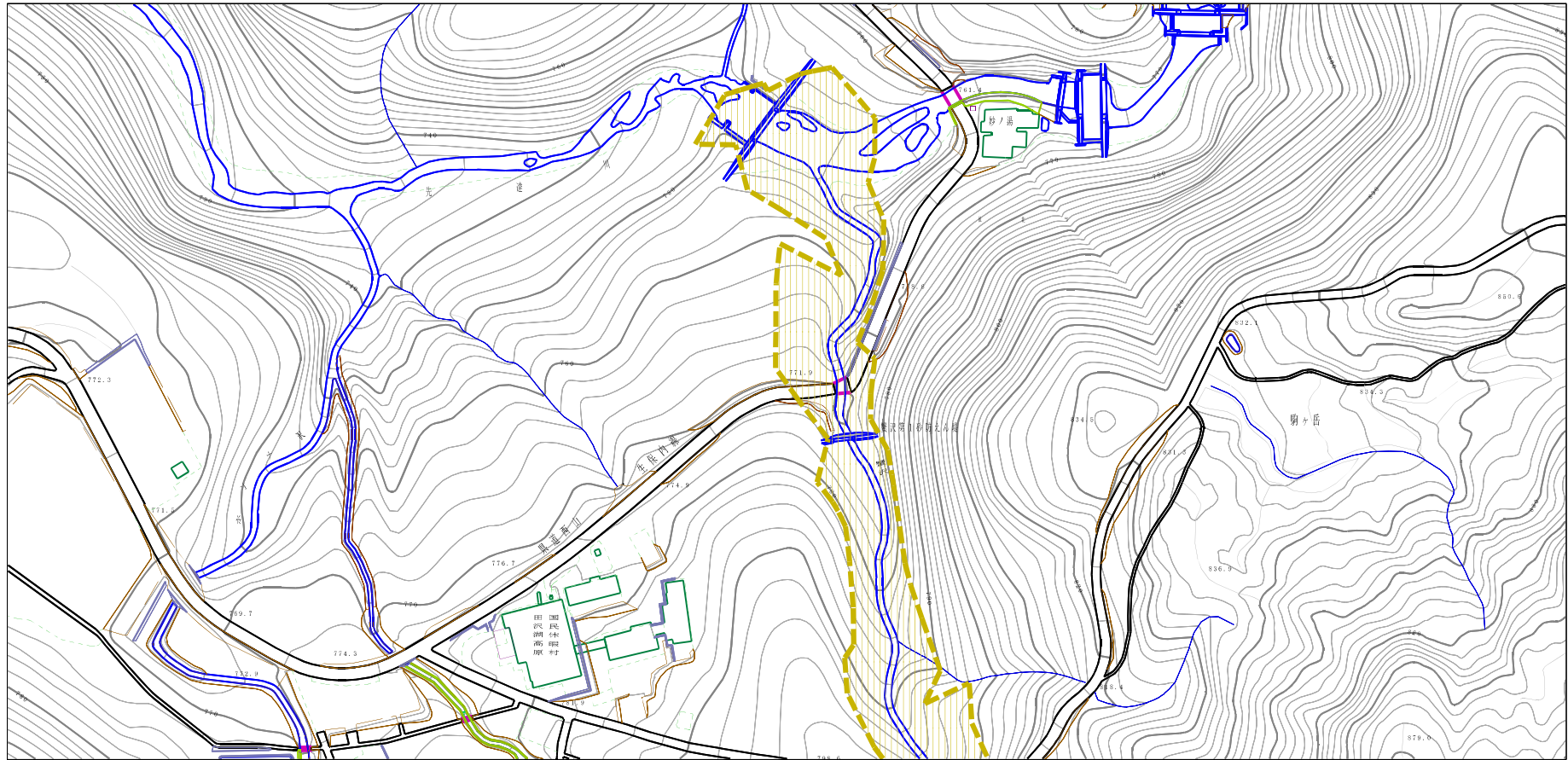
# 土砂災害警戒区域等の指定の公示に係る図書（その2）



土石流の高さ: 0.50m  
 想定される力の最大: 14.76kN/m<sup>2</sup>

様式-2 (土) 土砂災害警戒区域・土砂災害特別警戒区域 区域図	土砂災害防止法施行令第二条の基準に該当する区域		自然現象の種類 土石流	溪流番号	426-1-21 (直)		
	土石流の高さが1mを超える場合、土石等の移動による力が50kN/m <sup>2</sup> を超える区域			告示番号	第598号	溪流名	蟹沢
	土砂災害防止法施行令第三条の基準に該当する区域			告示年月日	平成30年12月25日	所在地	秋田県仙北市田沢湖生保内宇駒ヶ岳
	それ以外の区域			縮尺	1:2,500		

土砂災害警戒区域等の指定の公示に係る図書（その2）

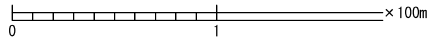
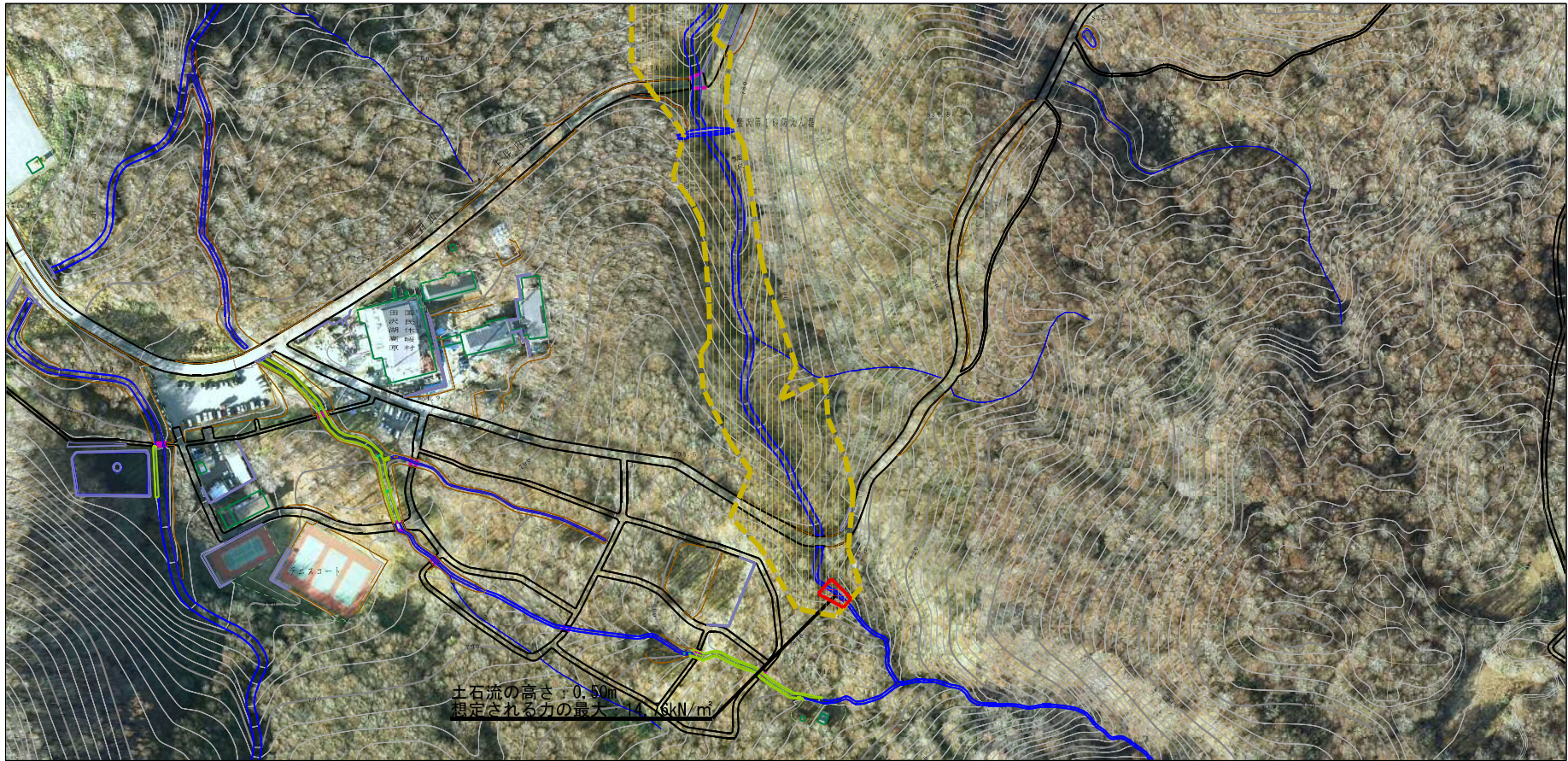


0 1 × 100m

様式-2（土） 土砂災害警戒区域・土砂災害特別警戒区域 区域図	土砂災害防止法施行令第2条の基準に該当する区域		縮尺 1:2,500	自然現象の種類	土石流	溪流番号	426-1-21（直）	
	土砂災害防止法施行令第3条の基準に該当する区域			告示番号	第598号	溪流名	蟹沢	
	土砂災害防止法施行令第3条の基準に該当する区域			告示年月日	平成30年12月25日	所在地	秋田県仙北市田沢湖生保内字駒ヶ岳	
	それ以外の区域							



参考資料 (その3)

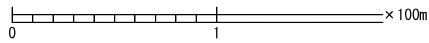
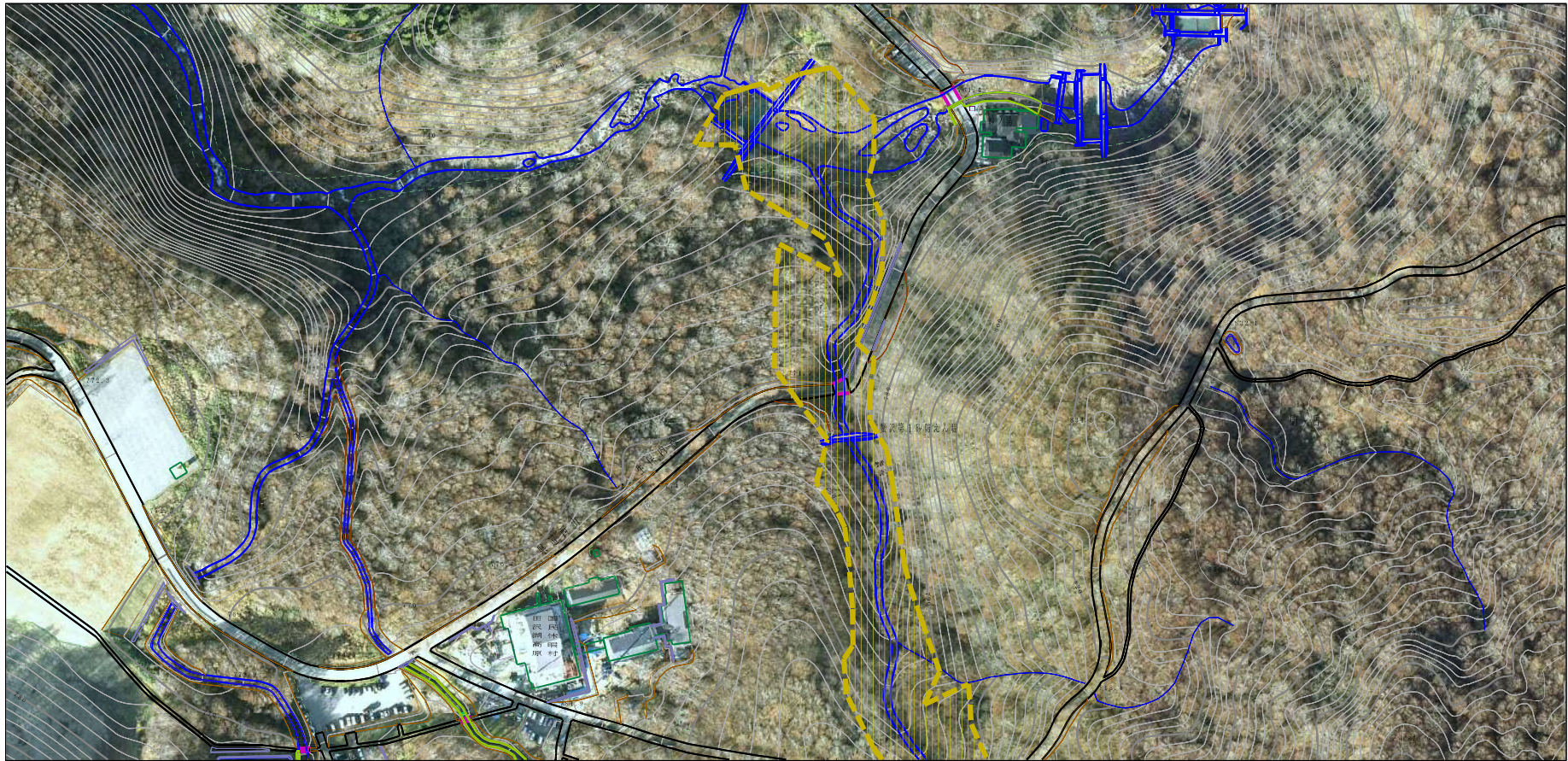


参考資料



土石災害防止法施行令第2条の基準に該当する区域 土石流の高さが1mを超える場合、土石等の移動による力が50kN/m <sup>2</sup> を超える区域 土石災害防止法施行令第3条の基準に該当する区域 土石流の高さが1mを超える場合、土石等の移動による力が50kN/m <sup>2</sup> 以下の区域 それ以外の区域		縮尺 1:2,500	自然現象の種類 土石流	溪流番号 426-1-21 (直)
			告示番号 第598号	溪流名 蟹沢
			告示年月日 平成30年12月25日	所在地 秋田県仙北市田沢湖生保内字駒ヶ岳



参考資料 (その3)



参考資料

土石災害防止法施行令第2条の基準に該当する区域		 縮尺 1:2,500	自然現象の種類	土石流	溪流番号	426-1-21 (直)
土石流の高さが1mを超える場合、土石等の移動による力が50kN/m <sup>2</sup> を超える区域			告示番号	第598号	溪流名	蟹沢
土石災害防止法施行令第3条の基準に該当する区域			告示年月日	平成30年12月25日	所在地	秋田県仙北市田沢湖生保内字駒ヶ岳
それ以外の区域						

