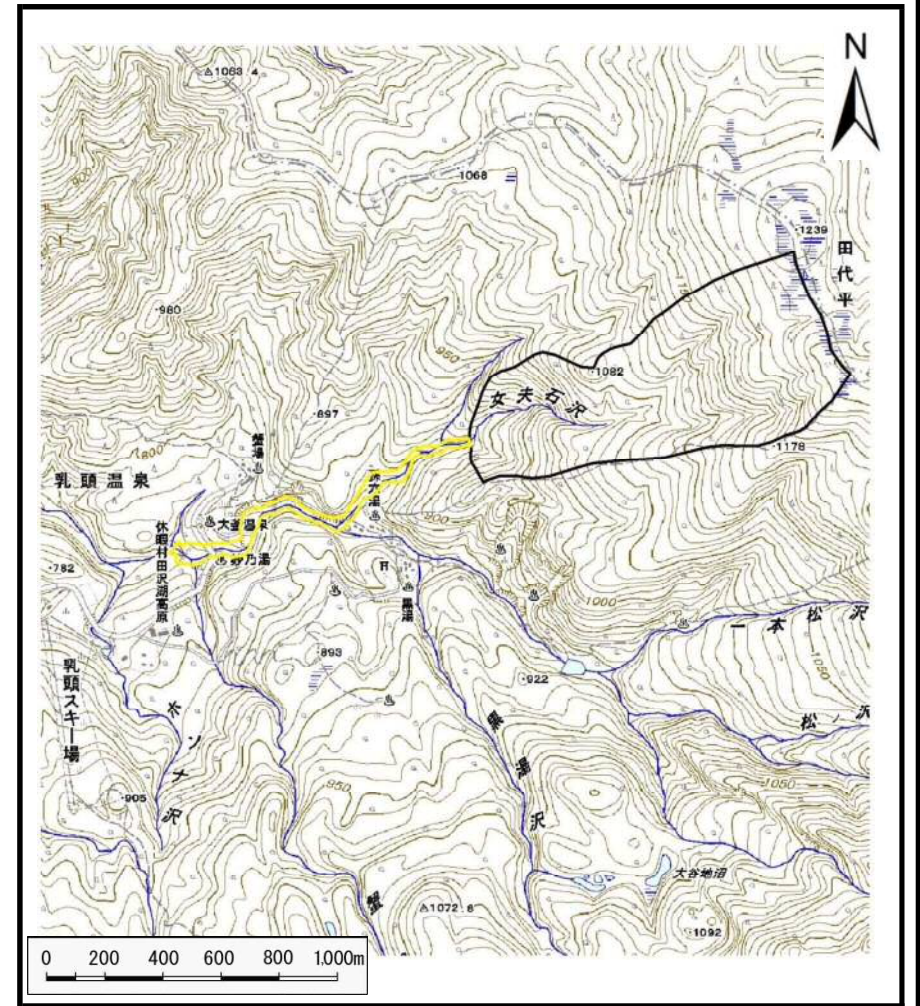


# 土砂災害警戒区域等の指定の公示に係る図書（その1）



(1/200,000)



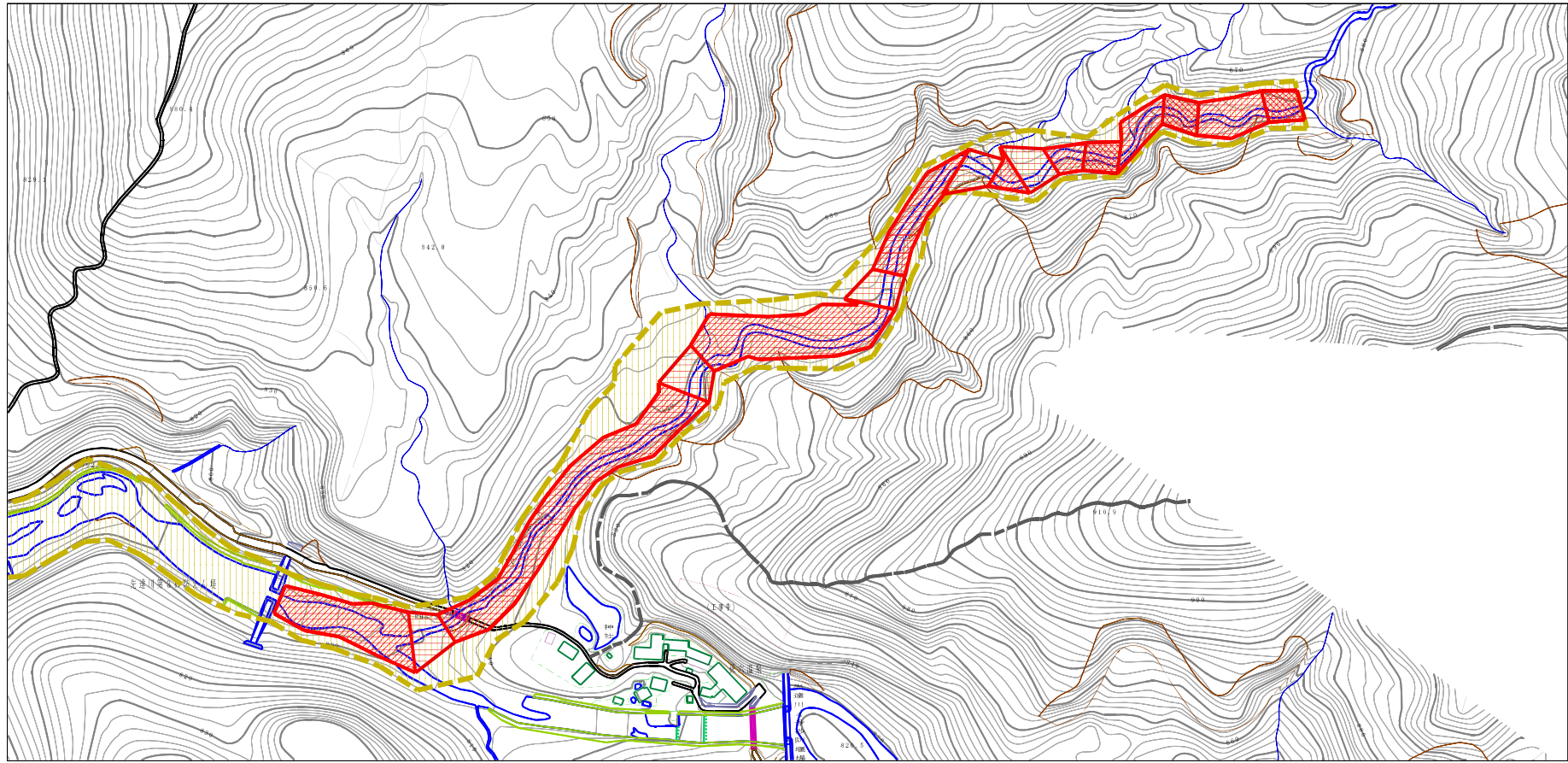
(1/25,000)

様式-1 (土) 土砂災害警戒区域・土砂災害特別警戒区域 位置図	自然現象の種類	土石流
	溪流番号	426-I-20 (直)
	溪流名	女夫石沢
	所在地	秋田県仙北市田沢湖田沢字先達沢国有林





この地図は、国土地理院長の承認を得て、同院発行の20万分の1・2万5千分の1の地形図を複製したものである。（認証番号 平29情複 第1196号）



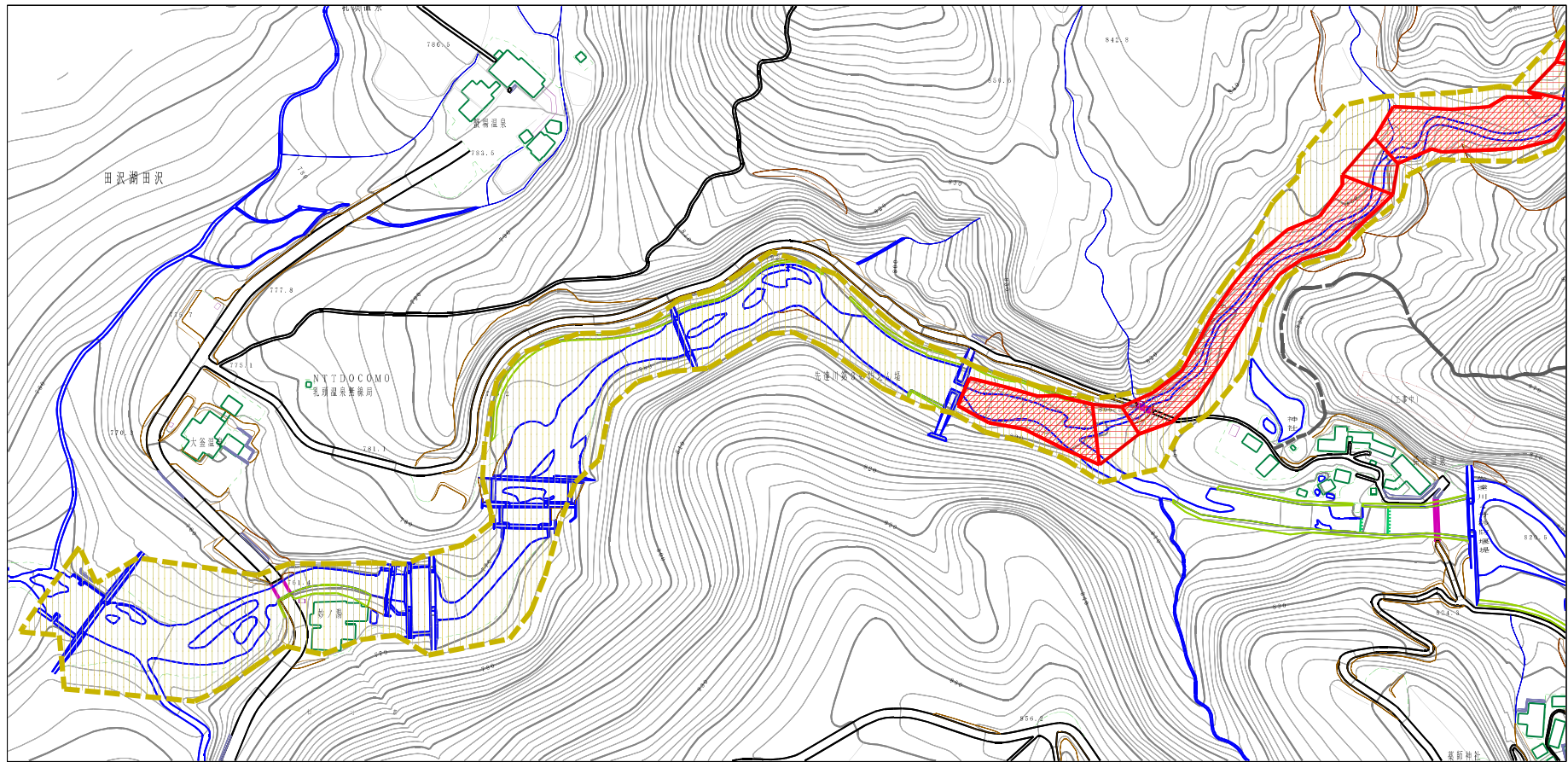
土砂災害警戒区域等の指定の公示に係る図書（その2）



0 1 × 100m

様式-2 (土) 土砂災害警戒区域・土砂災害特別警戒区域 区域図	土砂災害防止法施行令第2条の基準に該当する区域		縮尺 1:2,500	自然現象の種類	土石流	溪流番号	426-1-20 (直)
	土砂災害防止法施行令第3条の基準に該当する区域			告示番号	第598号	溪流名	女夫石沢
	土砂災害防止法施行令第3条の基準に該当する区域			告示年月日	平成30年12月25日	所在地	秋田県仙北市田沢湖田沢字先達沢園有林
	それ以外の区域						

土砂災害警戒区域等の指定の公示に係る図書（その2）

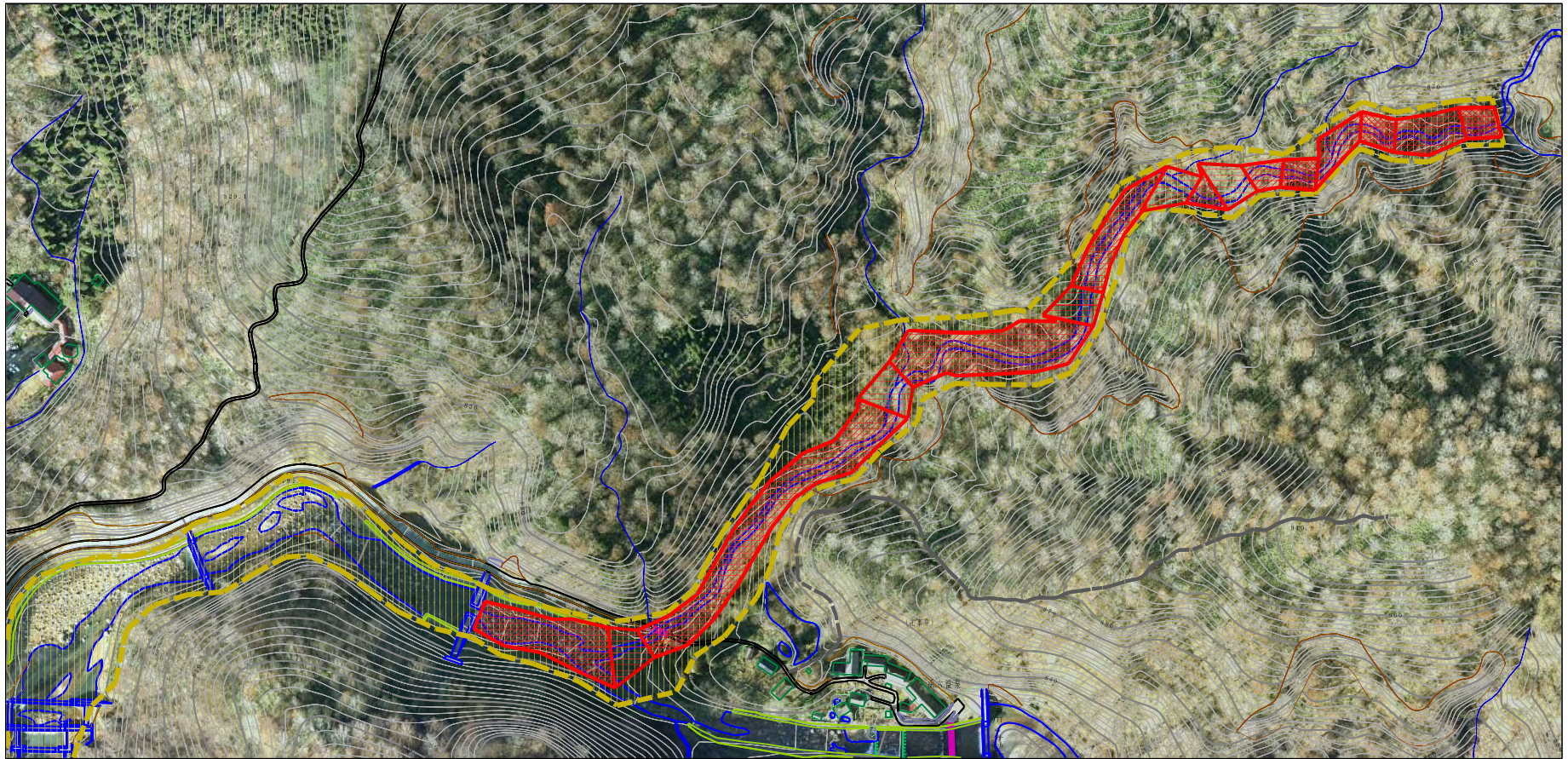


0 1 × 100m

様式-2 (土) 土砂災害警戒区域・土砂災害特別警戒区域 区域図	土砂災害防止法施行令第2条の基準に該当する区域		縮尺 1:2,500	自然現象 の種類 土石流	土流番号	426-1-20 (直)		
	土砂災害防止法施行令第3条の基準に該当する区域				告示番号	第598号	溪流名	女夫石沢
	それ以外の区域				告示年月日	平成30年12月25日	所在地	秋田県仙北市田沢湖田沢字先達沢園有林



参考資料 (その3)

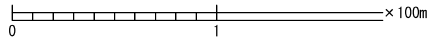
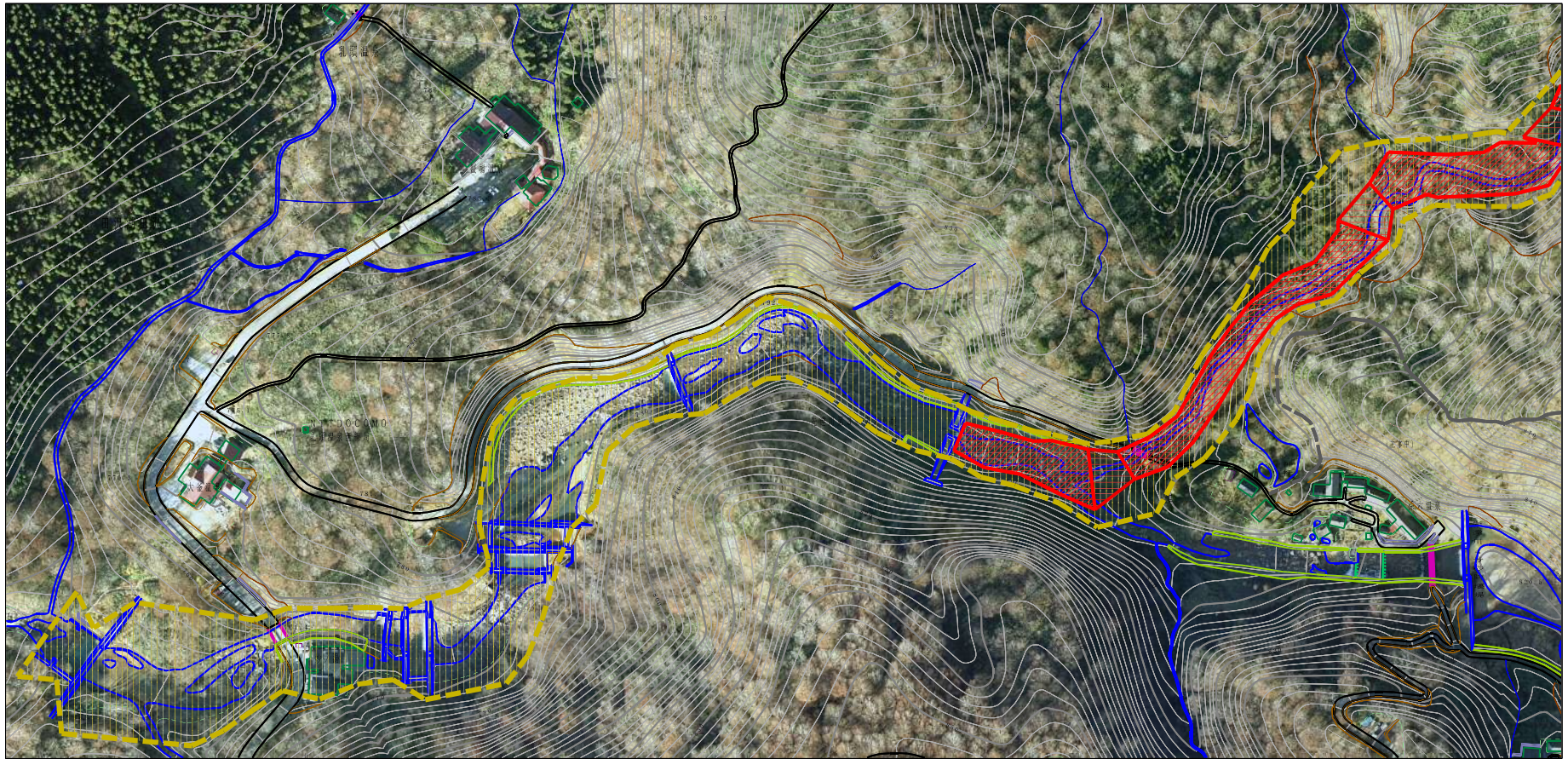


0 1 × 100m

参考資料	土砂災害防止法施行令第2条の基準に該当する区域		縮尺 1:2,500	N	自然現象の種類	土石流	溪流番号	426-1-20 (直)
	土砂災害防止法施行令第3条の基準に該当する区域	土石流の高さが1mを超える場合、土石等の移動による力が500N/m <sup>2</sup> を超える区域				告示番号	第598号	溪流名
		土石流の高さが1mを超える場合、土石等の移動による力が500N/m <sup>2</sup> 以下の区域			告示年月日	平成30年12月25日	所在地	秋田県仙北市田沢湖田沢字先達沢園有林
		それ以外の区域						



参考資料 (その3)



参考資料	土砂災害防止法施行令第二条の基準に該当する区域		 縮尺 1:2,500	自然現象の種類	土石流	溪流番号	426-1-20 (直)
	土砂災害防止法施行令第三条の基準に該当する区域			告示番号	第598号	溪流名	女夫石沢
	土砂災害防止法施行令第三条の基準に該当する区域			告示年月日	平成30年12月25日	所在地	秋田県仙北市田沢湖田沢字先達沢園有林
	それ以外の区域						

## 426-I-20 (直) / 女夫石沢

## 参考資料

横断測線の区間	土石流の力 (kN/m <sup>2</sup> )	土石流の高さ (m)	区分
0~1	52.93	1.69	R
1~2	39.72	1.44	R
2~3	47.54	1.65	R
3~4	52.65	1.77	R
4~5	49.51	1.66	R
5~6	48.25	1.67	R
6~7	53.32	1.82	R
7~8	42.42	1.70	R
8~9	14.93	0.91	R
9~10	25.96	1.68	R
10~11	13.32	0.91	R
11~12	32.02	1.77	R
12~13	33.45	1.92	R
13~14	28.69	1.74	R
14~15	24.09	1.62	R
15~16	12.04	0.95	R
16~17	19.10	1.35	R
17~18	16.72	1.19	R
18~19	18.27	1.35	R
19~20	17.39	1.37	R
20~21	9.09	1.03	R
21~22	18.25	1.58	R
22~23	9.60	1.00	R
23~24	14.97	1.42	R
24~25	16.97	1.57	R
25~26	17.77	1.69	R
26~27	19.77	1.77	R
27~28	20.27	1.73	R
28~29	19.34	1.66	R
29~30	21.03	1.68	R

横断測線の区間	土石流の力 (kN/m <sup>2</sup> )	土石流の高さ (m)	区分
30~31	21.89	1.66	R
31~32	18.75	1.56	R
32~33	21.11	1.58	R
33~34	10.93	0.94	R
34~35	14.58	1.16	R
35~36	20.77	1.45	R
36~37	19.24	1.37	R
37~38	24.00	1.61	R
38~39	0.00	0.00	Y
39~40	0.00	0.00	Y
40~41	0.00	0.00	Y
41~42	0.00	0.00	Y
42~43	0.00	0.00	Y
43~44	0.00	0.00	Y
44~45	0.00	0.00	Y
45~46	0.00	0.00	Y
46~47	0.00	0.00	Y
47~48	0.00	0.00	Y
48~49	0.00	0.00	Y
49~50	0.00	0.00	Y
50~51	0.00	0.00	Y
51~52	0.00	0.00	Y
52~53	0.00	0.00	Y
53~54	0.00	0.00	Y
54~55	0.00	0.00	Y
55~56	0.00	0.00	Y
56~57	0.00	0.00	Y
57~58	0.00	0.00	Y
58~59	0.00	0.00	Y
59~60	0.00	0.00	Y



