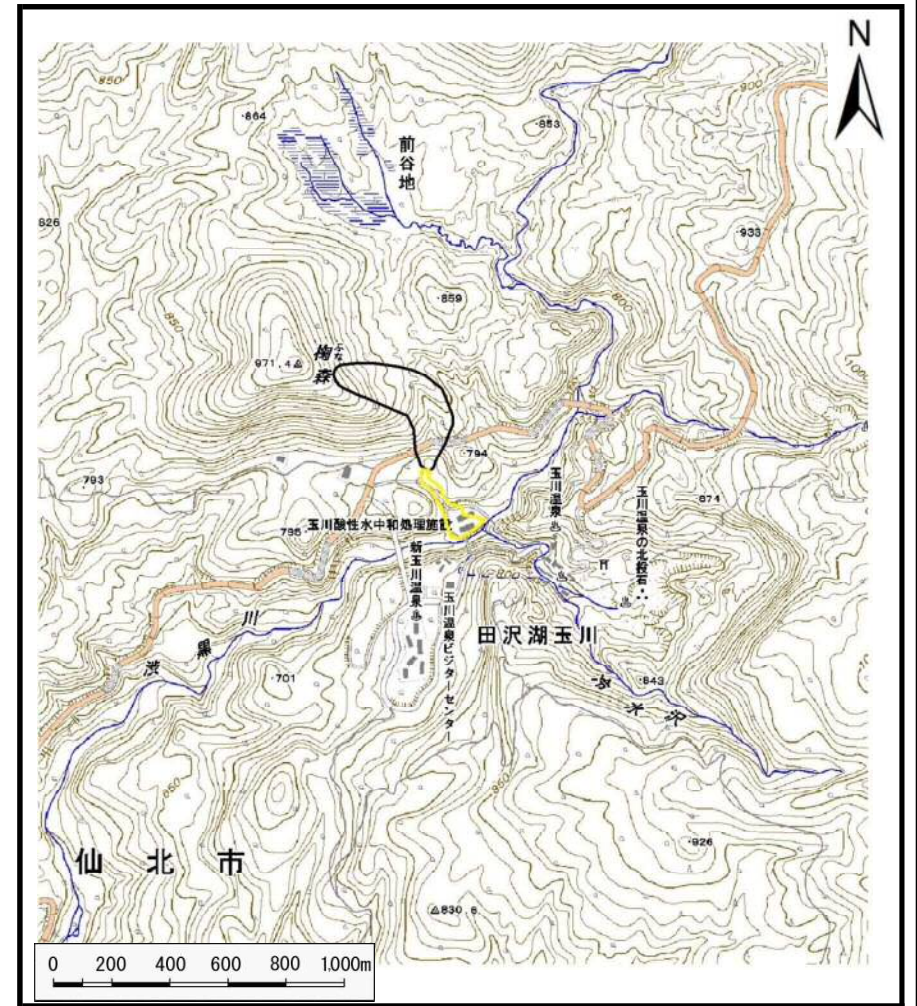


土砂災害警戒区域等の指定の公示に係る図書（その1）



(1/200,000)

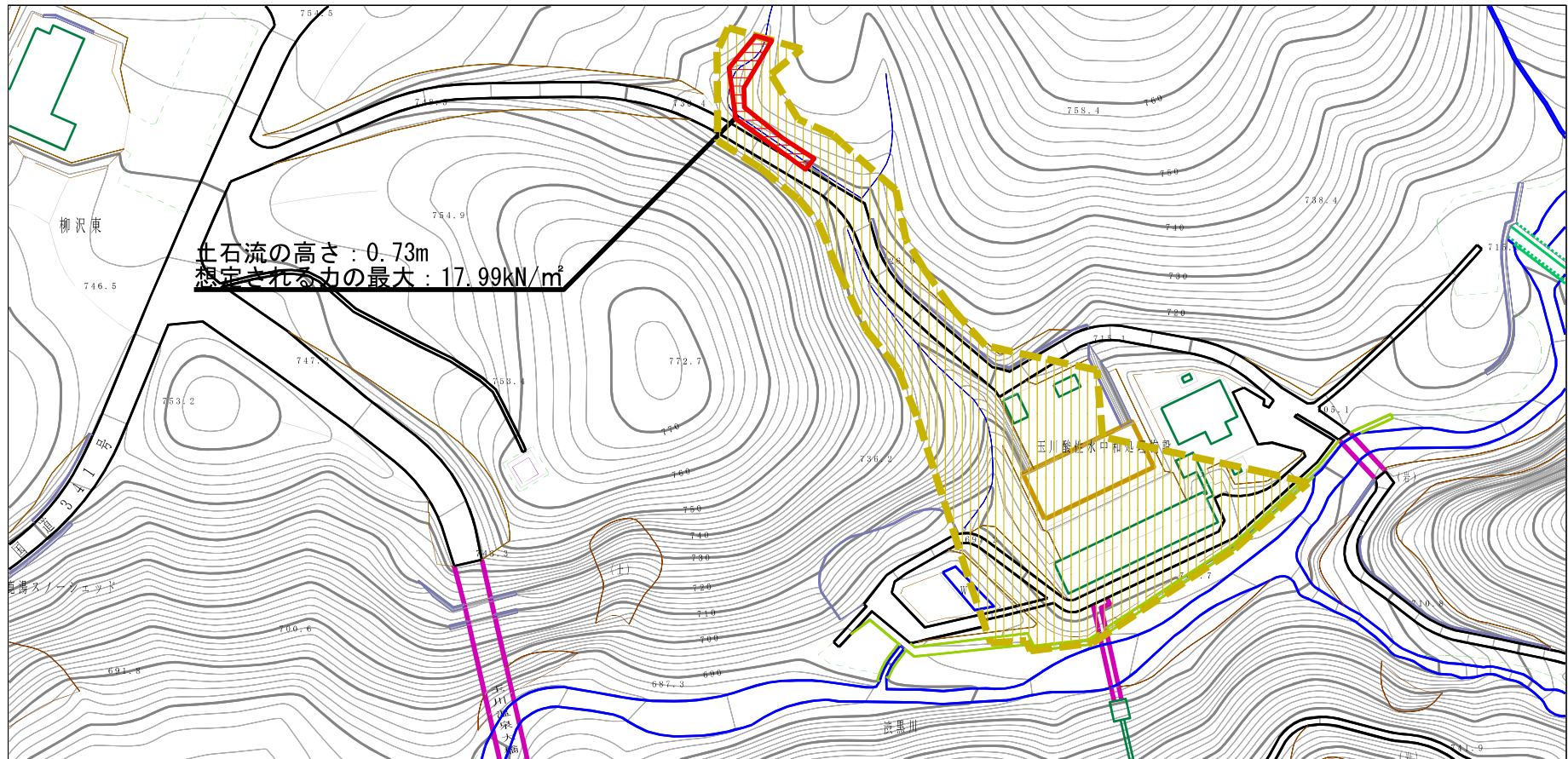


(1/25,000)

| | | |
|-------------------------------------|---------|-----------------|
| 様式-1 (土) 土砂災害警戒区域・土砂災害特別警戒区域 位置図 | 自然現象の種類 | 土石流 |
| | 溪流番号 | 426-I-5 (直) |
| | 溪流名 | 玉川温泉沢2(2) |
| | 所在地 | 秋田県仙北市田沢湖玉川字渋黒沢 |

この地図は、国土地理院長の承認を得て、同院発行の20万分の1・2万5千分の1の地形図を複製したものである。（認証番号 平29情複 第1196号）

土砂災害警戒区域等の指定の公示に係る図書（その2）



0 1 ×100m

様式-2 (土)

土砂災害警戒区域・土砂災害特別警戒区域
区域図

土砂災害防止法施行令第二条の基準に該当する区域

土石流の高さが1mを超える場合、土石等の
移動による力が50kN/m²を超える区域

土石流の高さが1mを超える場合、土石等の
移動による力が50kN/m²以下の区域

それ以外の区域



縮尺
1:2,500

自然現象
の種類

土石流

告示番号

第598号

告示年月日

平成30年12月25日

溪流番号

426-I-5 (直)

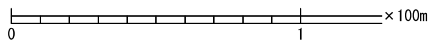
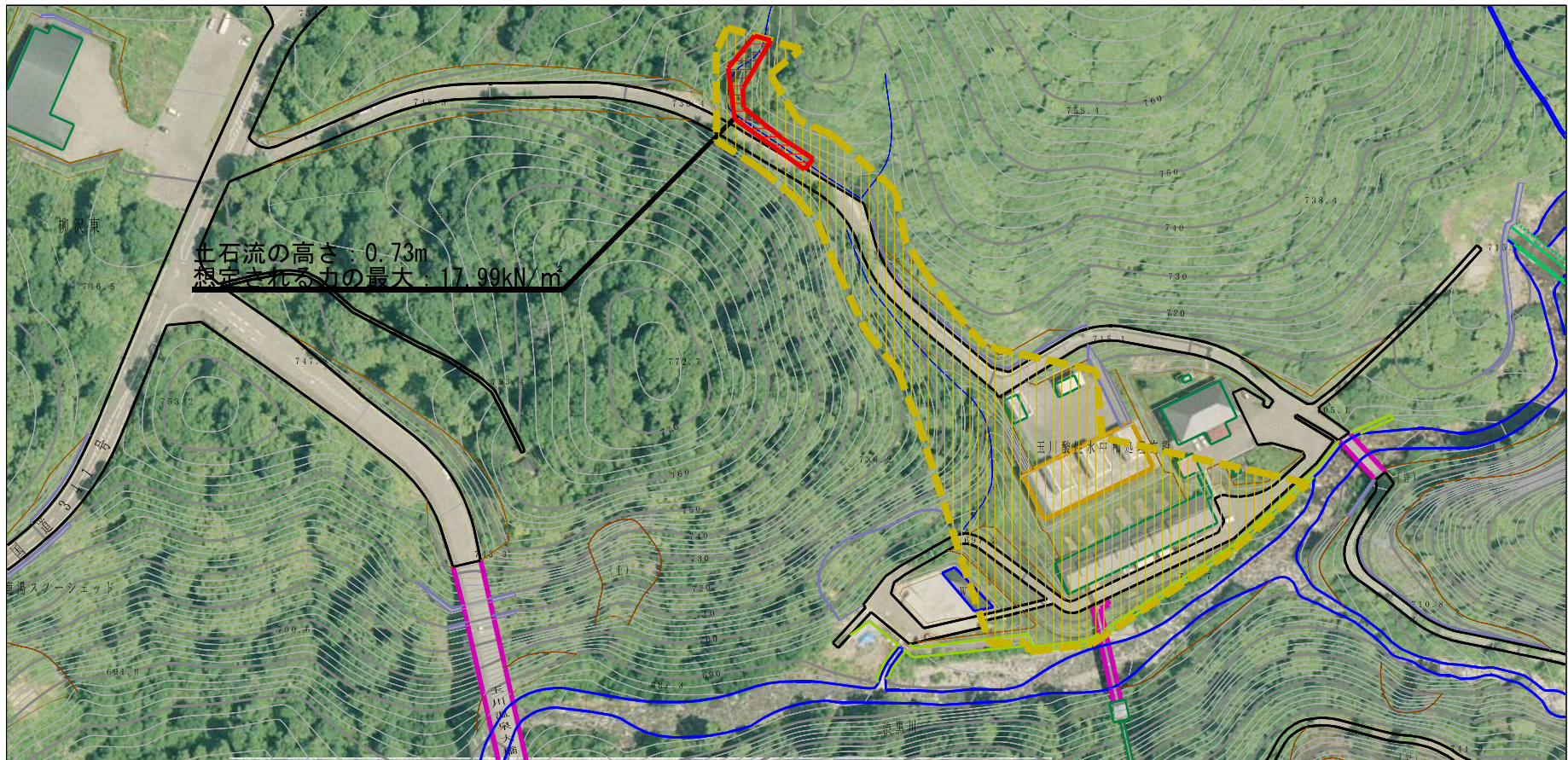
溪流名





玉川温泉沢2(1)

所在地

秋田県仙北市田沢湖玉川字洪黒沢

参考資料 (その3)



| | | | | | | | | |
|------|-------------------------|---|--|---|-------|-------------|-------------|-----------------|
| 参考資料 | 土砂災害防止法施行令第二条の基準に該当する区域 | |  縮尺 1:2,500 | 自然現象の種類 | 土石流 | 溪流番号 | 426-I-5 (直) | |
| | 土砂災害防止法施行令第三条の基準に該当する区域 | 土石流の高さが1mを超える場合、土石等の移動による力が50kN/mを超える区域 | |  | 告示番号 | 第598号 | 溪流名 | 玉川温泉沢2(1) |
| | | 土石流の高さが1mを超える場合、土石等の移動による力が50kN/m以下の区域 | |  | 告示年月日 | 平成30年12月25日 | 所在地 | 秋田県仙北市田沢湖玉川字洪黒沢 |
| | それ以外の区域 |  | | | | | | |

