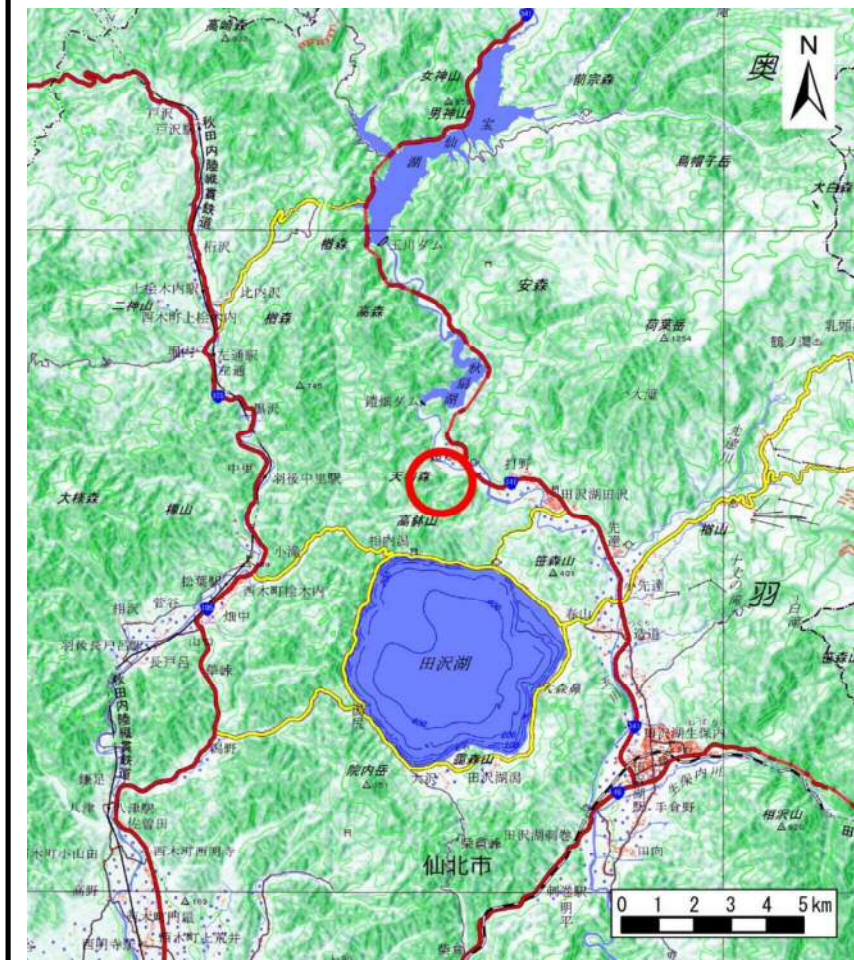
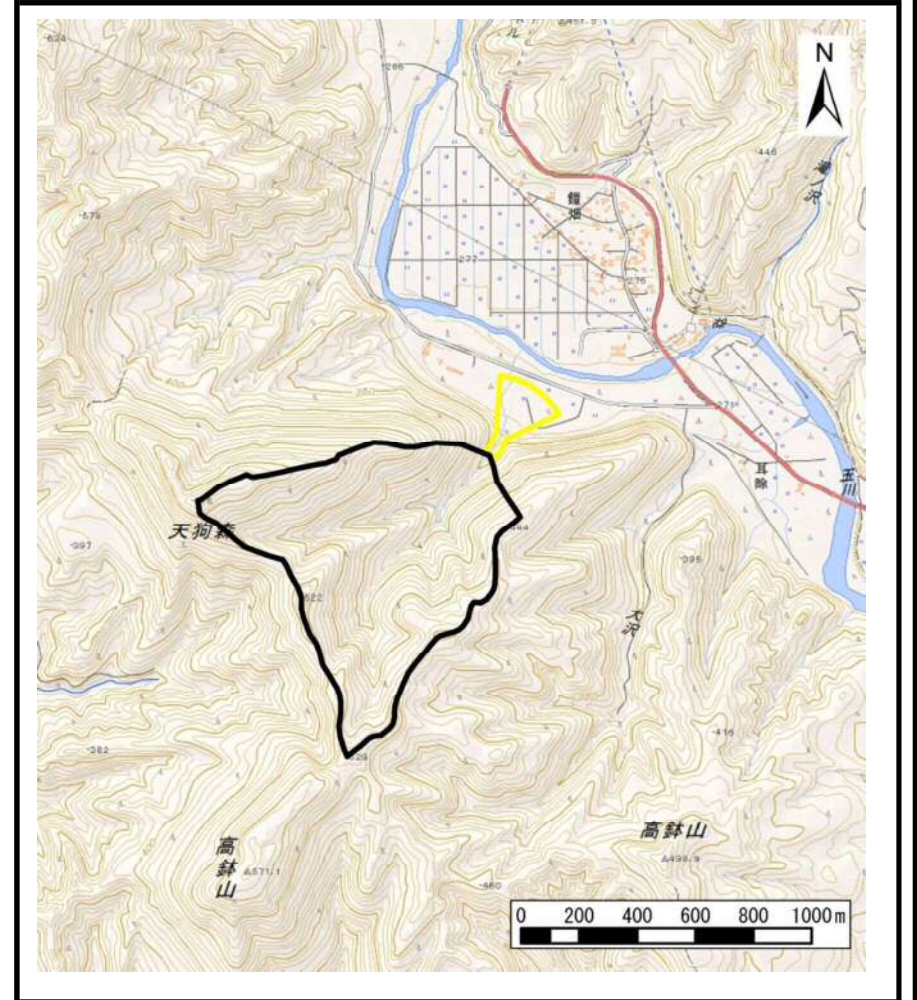


# 土砂災害警戒区域等の指定の公示に係る図書（その1）



(1/200,000)



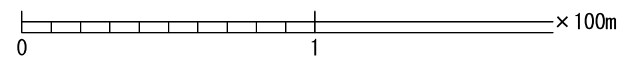
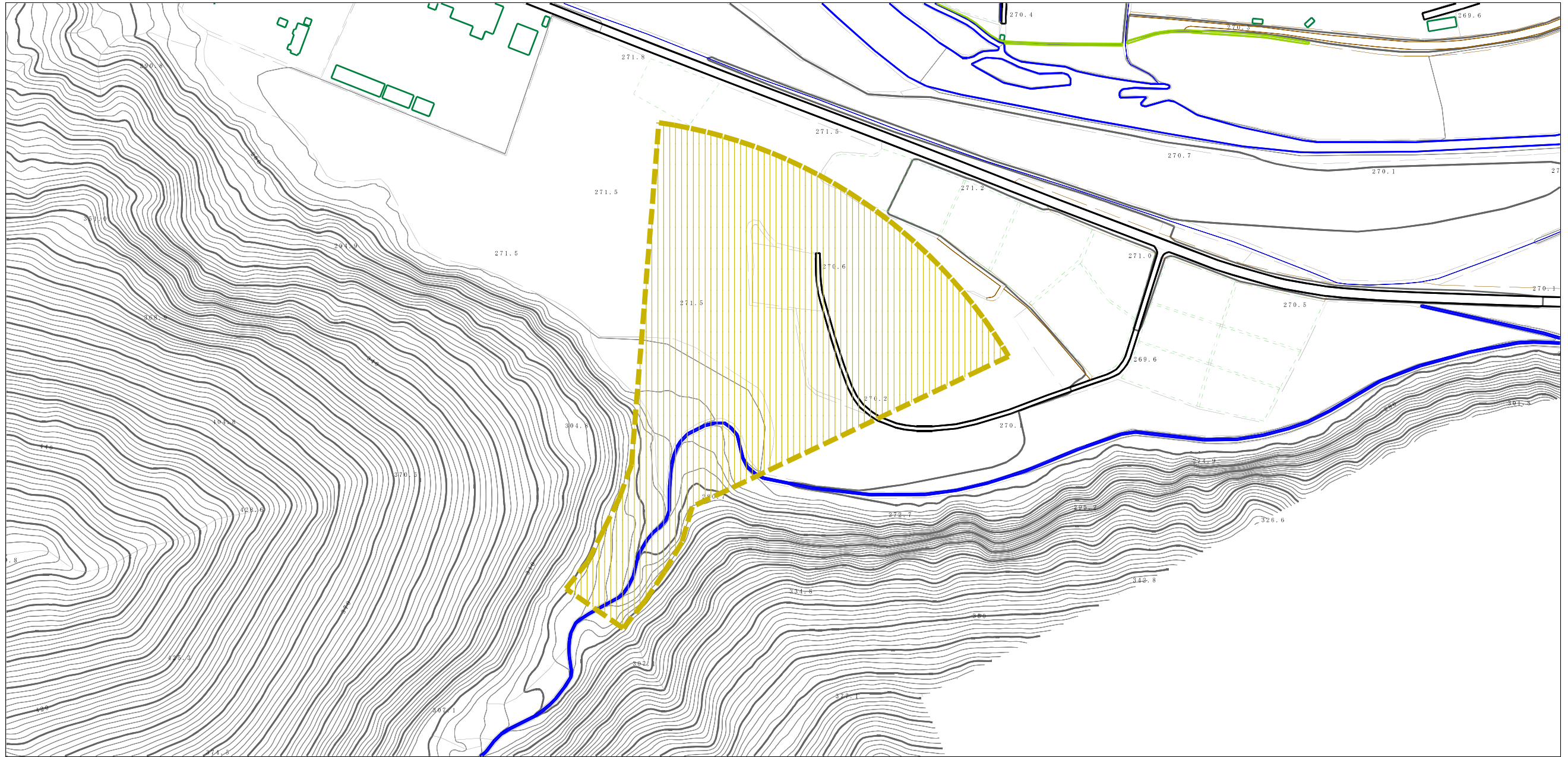
(1/25,000)

様式-1 (土)  
土砂災害警戒区域・土砂災害特別警戒区域 位置図

|         |                                    |
|---------|------------------------------------|
| 自然現象の種類 | 土石流                                |
| 溪流番号    | 426-J-3(3)                         |
| 溪流名     | 桧山沢川                               |
| 所在地     | 秋田県仙北市田沢湖田沢字天狗森及び同市田沢湖田沢外1大深沢44国有林 |

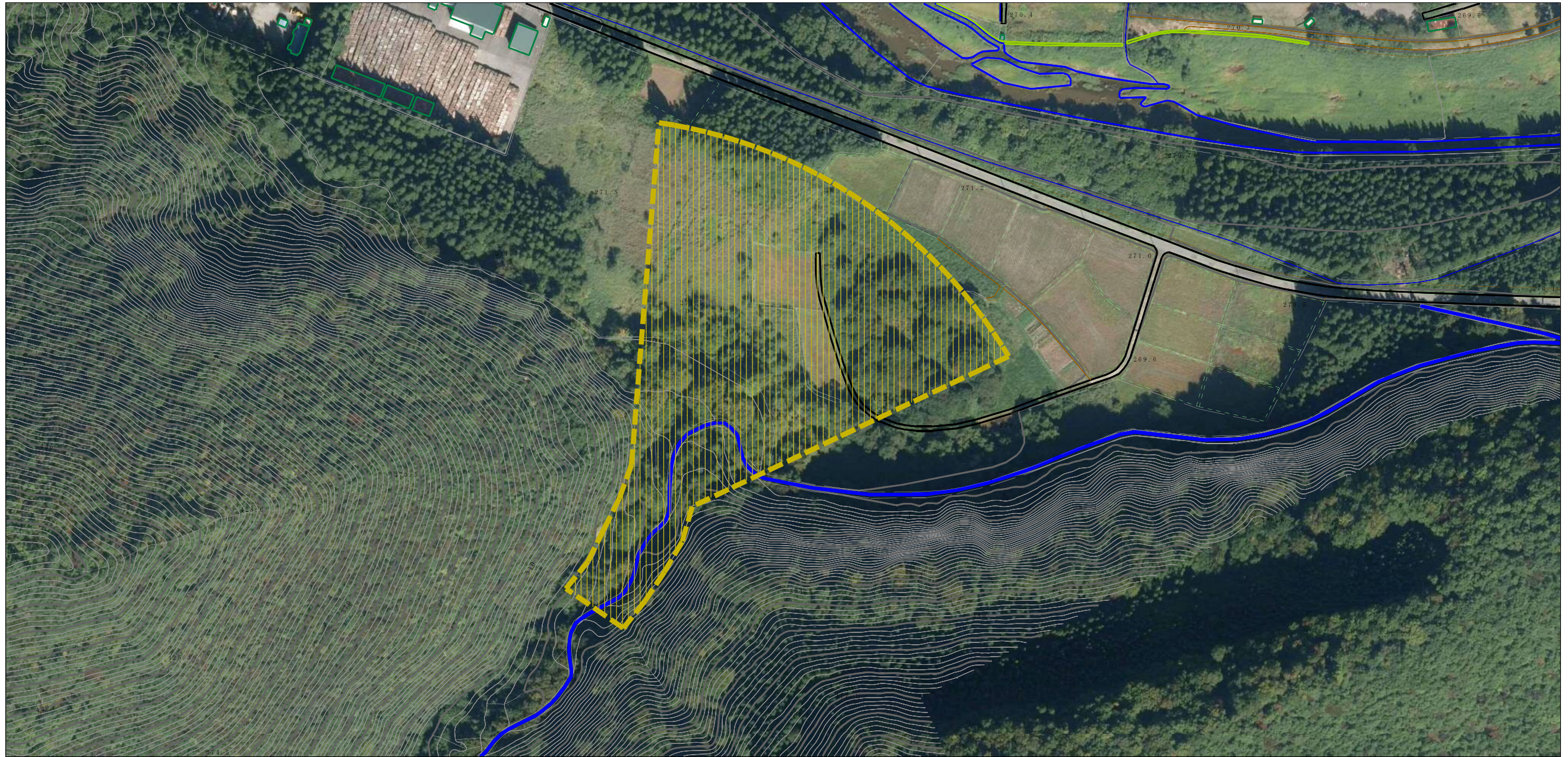
この地図は、国土地理院長の承認を得て、同院発行の電子地形図25000及び電子地形図20万を複製したものである。（承認番号 平29情複、第1026号）

土砂災害警戒区域等の指定の公示に係る図書（その2）







|  |                         |   |                    |       |                                    |
|--|-------------------------|---|--------------------|-------|------------------------------------|
| 様式-2 (土)<br>土砂災害警戒区域・土砂災害特別警戒区域<br>区域図 | 土砂災害防止法施行令第二条の基準に該当する区域 |   | 自然現象<br>の種類<br>土石流 | 溪流番号  | 426-J-3 (3)                        |
|  | 土砂災害防止法施行令第三条の基準に該当する区域 | 土石流の高さが1mを超える場合、土石等の移動による力が50kN/mを超える区域<br>土石流の高さが1mを超える場合、土石等の移動による力が50kN/m以下の区域 |                    | <br>  | 告示番号                               |
|  | それ以外の区域                 |   | 縮尺<br>1:2,500      | 告示年月日 | 平成30年3月20日                         |
|  |                         |   |                    | 所在地   | 秋田県仙北市田沢湖田沢字天狗森及び同市田沢湖田沢外1大深沢44国有林 |

参考資料 (その3)



0 1 × 100m

|      |                         |   |   |                    |         |            |      |                                    |  |
|------|-------------------------|---|---|--------------------|---------|------------|------|------------------------------------|--|
| 参考資料 | 土砂災害防止法施行令第二条の基準に該当する区域 |   |  | N<br>縮尺<br>1:2,500 | 自然現象の種類 | 土石流        | 溪流番号 | 426-J-3 (3)                        |  |
|      | 土砂災害防止法施行令第三条の基準に該当する区域 | 土石流の高さが1mを超える場合、土石等の移動による力が50kN/m <sup>2</sup> を超える区域 |  |                    | 告示番号    | 第179号      | 溪流名  | 桧山沢川                               |  |
|      |                         | 土石流の高さが1mを超える場合、土石等の移動による力が50kN/m <sup>2</sup> 以下の区域  |  |                    | 告示年月日   | 平成30年3月20日 | 所在地  | 秋田県仙北市田沢湖田沢字天狗森及び同市田沢湖田沢外1大深沢44国有林 |  |
|      |                         | それ以外の区域   |  |                    |         |            |      |                                    |  |

