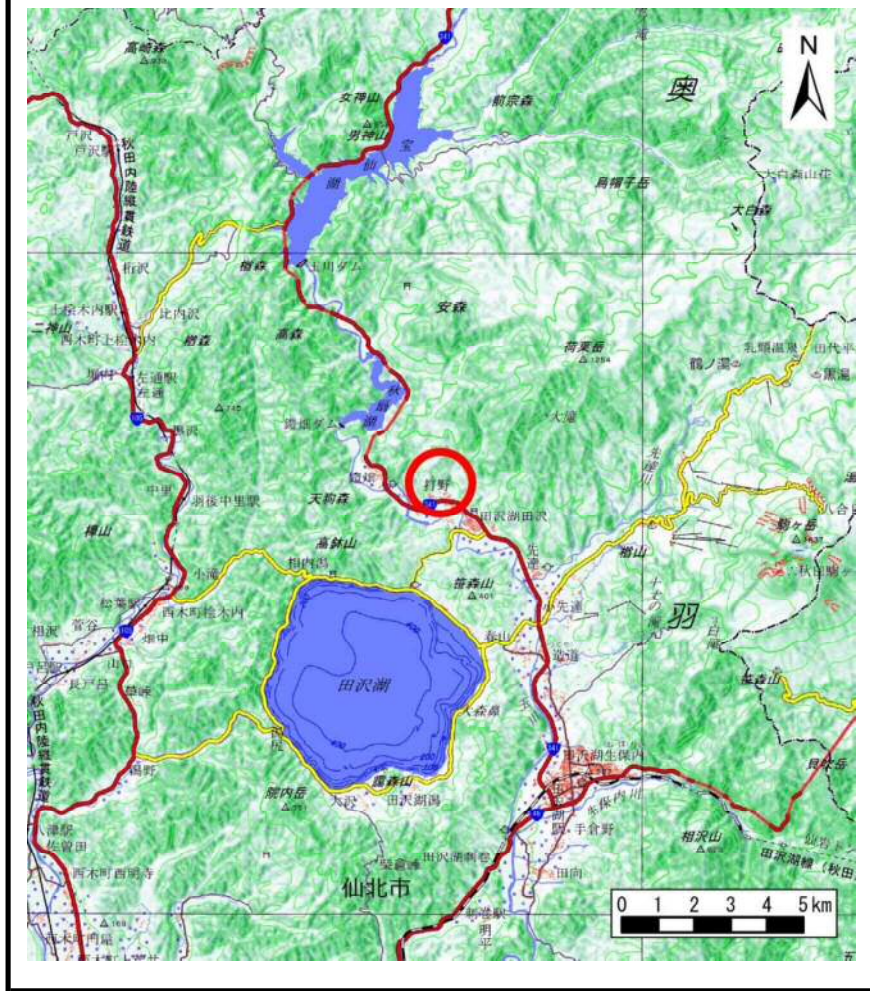
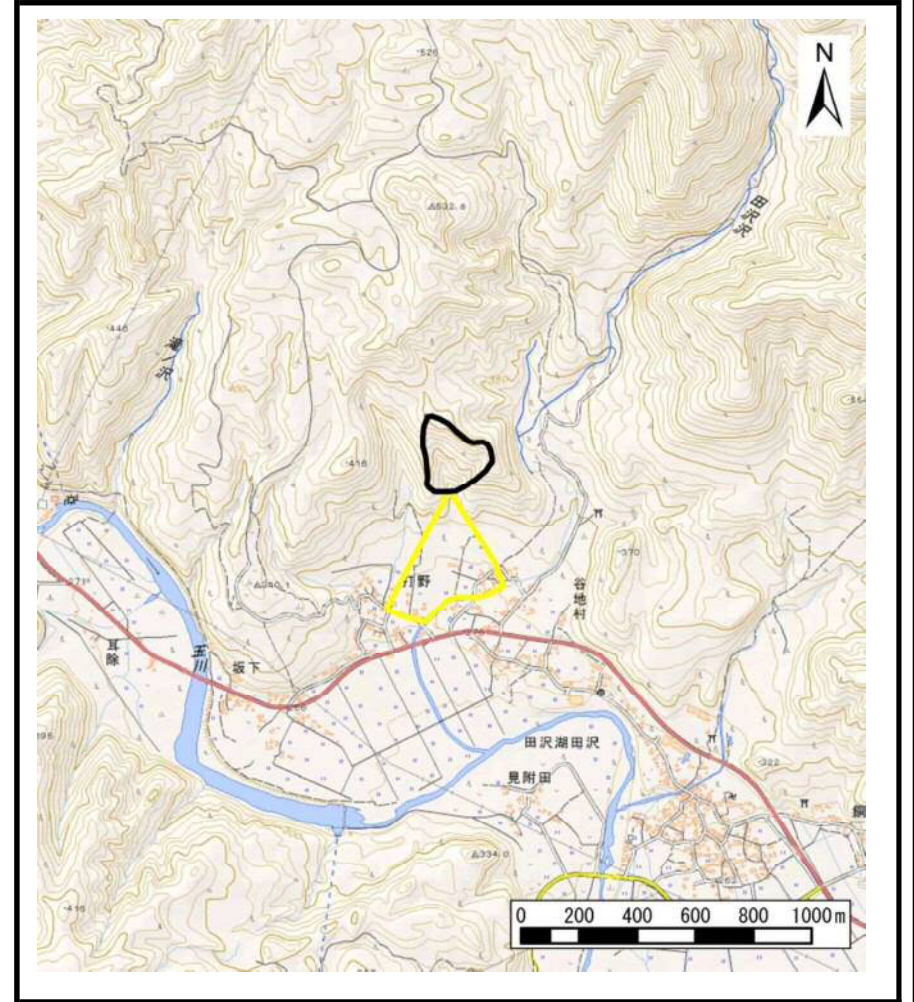


土砂災害警戒区域等の指定の公示に係る図書（その1）



(1/200,000)



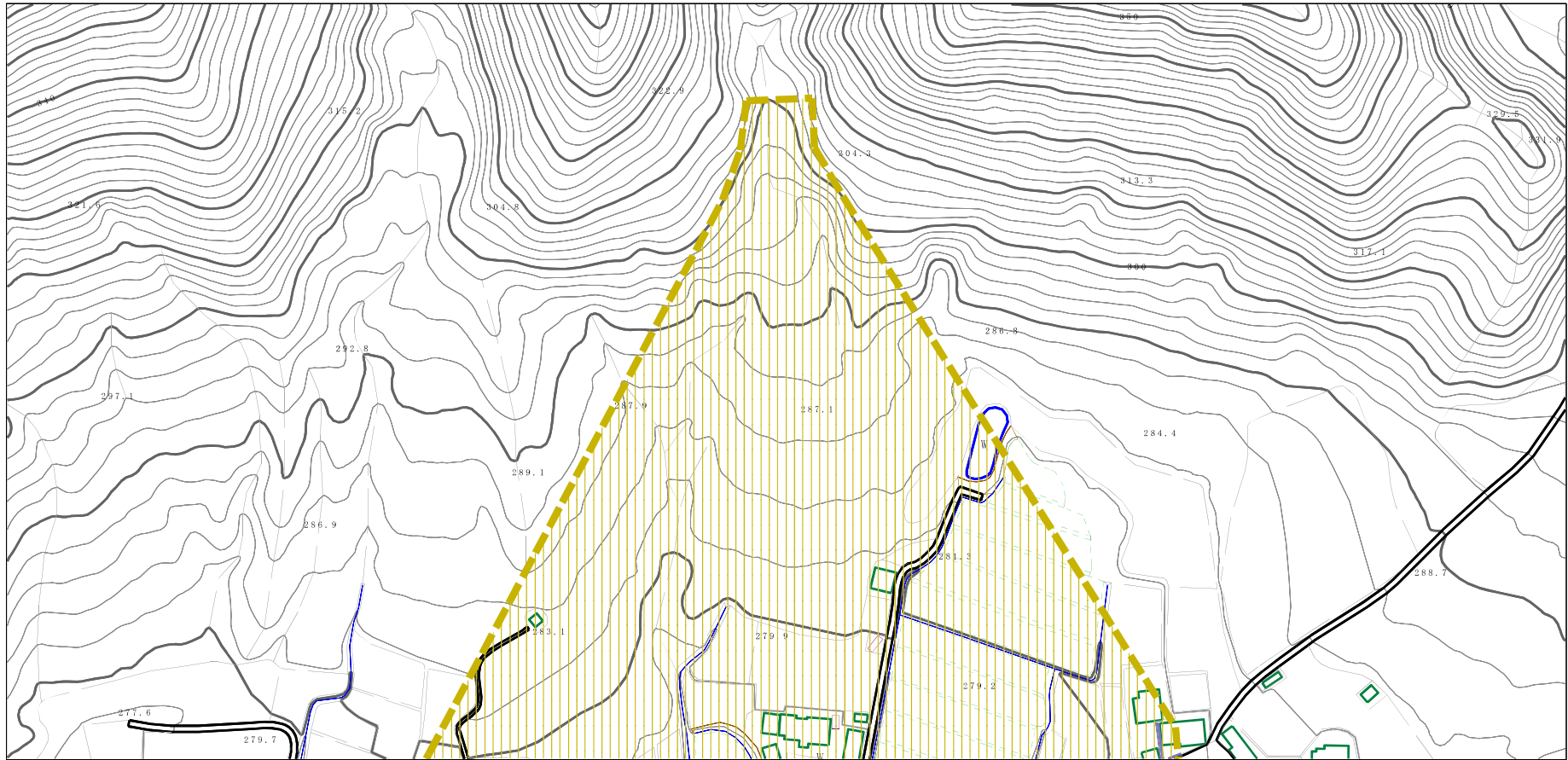
(1/25,000)

様式-1 (土)
土砂災害警戒区域・土砂災害特別警戒区域 位置図

自然現象の種類	土石流
溪流番号	426-II-3
溪流名	田沢沢口沢
所在地	秋田県仙北市田沢湖田沢字打野

この地図は、国土地理院長の承認を得て、同院発行の電子地形図25000及び電子地形図20万を複製したものである。（承認番号 平29情複、第1026号）

土砂災害警戒区域等の指定の公示に係る図書（その2）



0 1 ×100m

様式-2 (土)

土砂災害警戒区域・土砂災害特別警戒区域
区域図

土砂災害防止法施行令第二条の基準に該当する区域

土砂災害防止法施行令第三条の基準に該当する区域

それ以外の区域



縮尺
1:2,500

自然現象
の種類

告示番号

告示年月日

土石流

第179号

平成30年3月20日

溪流番号

溪流名

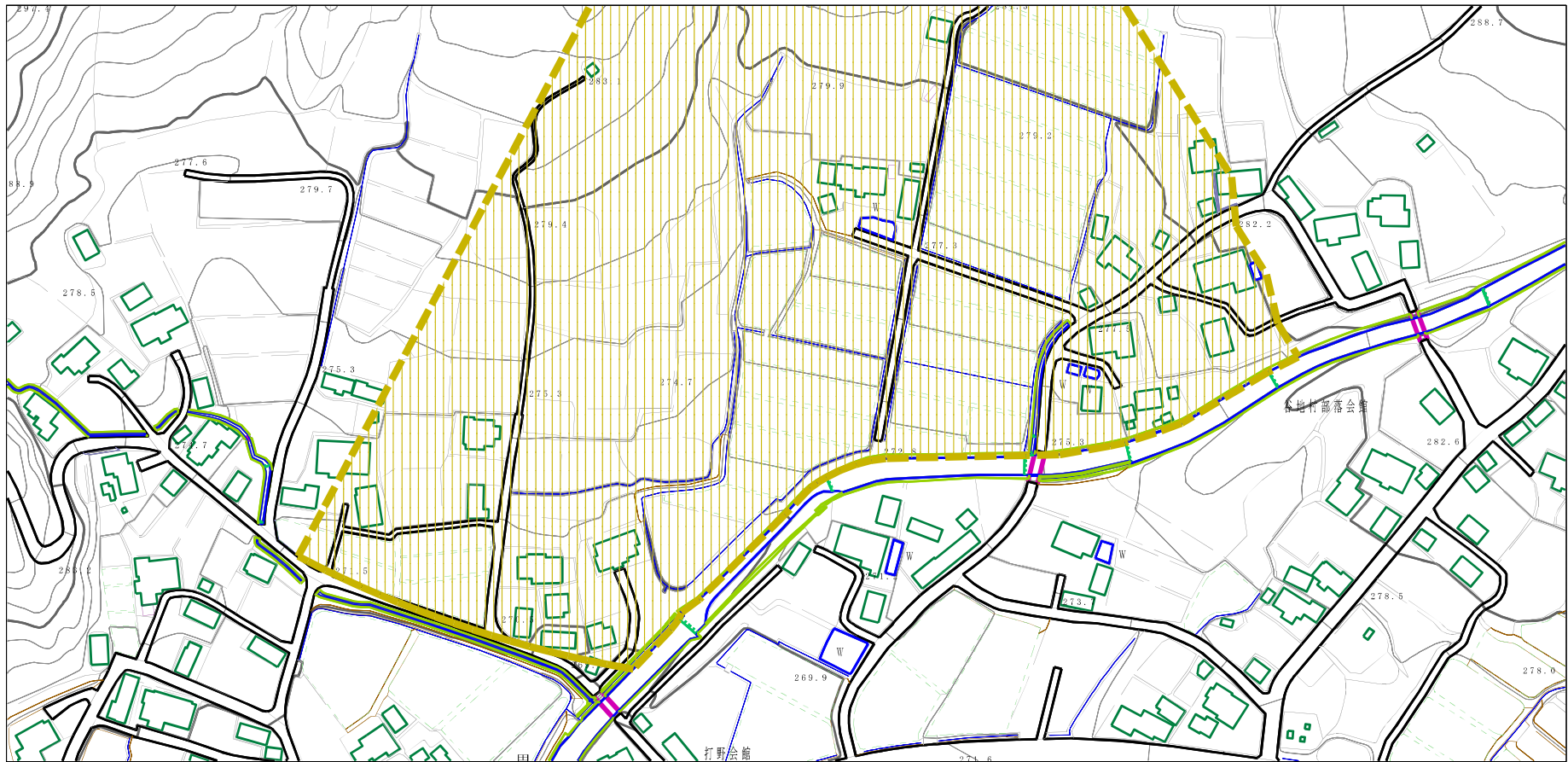
所在地

426-II-3

田沢沢口沢

秋田県仙北市田沢湖田沢字打野

土砂災害警戒区域等の指定の公示に係る図書（その2）



0 1 ×100m

様式-2 (土)

土砂災害警戒区域・土砂災害特別警戒区域
区域図

土砂災害防止法施行令第二条の基準に該当する区域

土砂災害防止
法施行令第三
条の基準に該
当する区域

土砂災害防止
法施行令第三
条の基準に該
当する区域

それ以外の区域



縮尺
1:2,500

自然現象
の種類

土石流

告示番号

第179号

告示年月日

平成30年3月20日

溪流番号

426-II-3

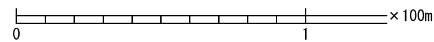
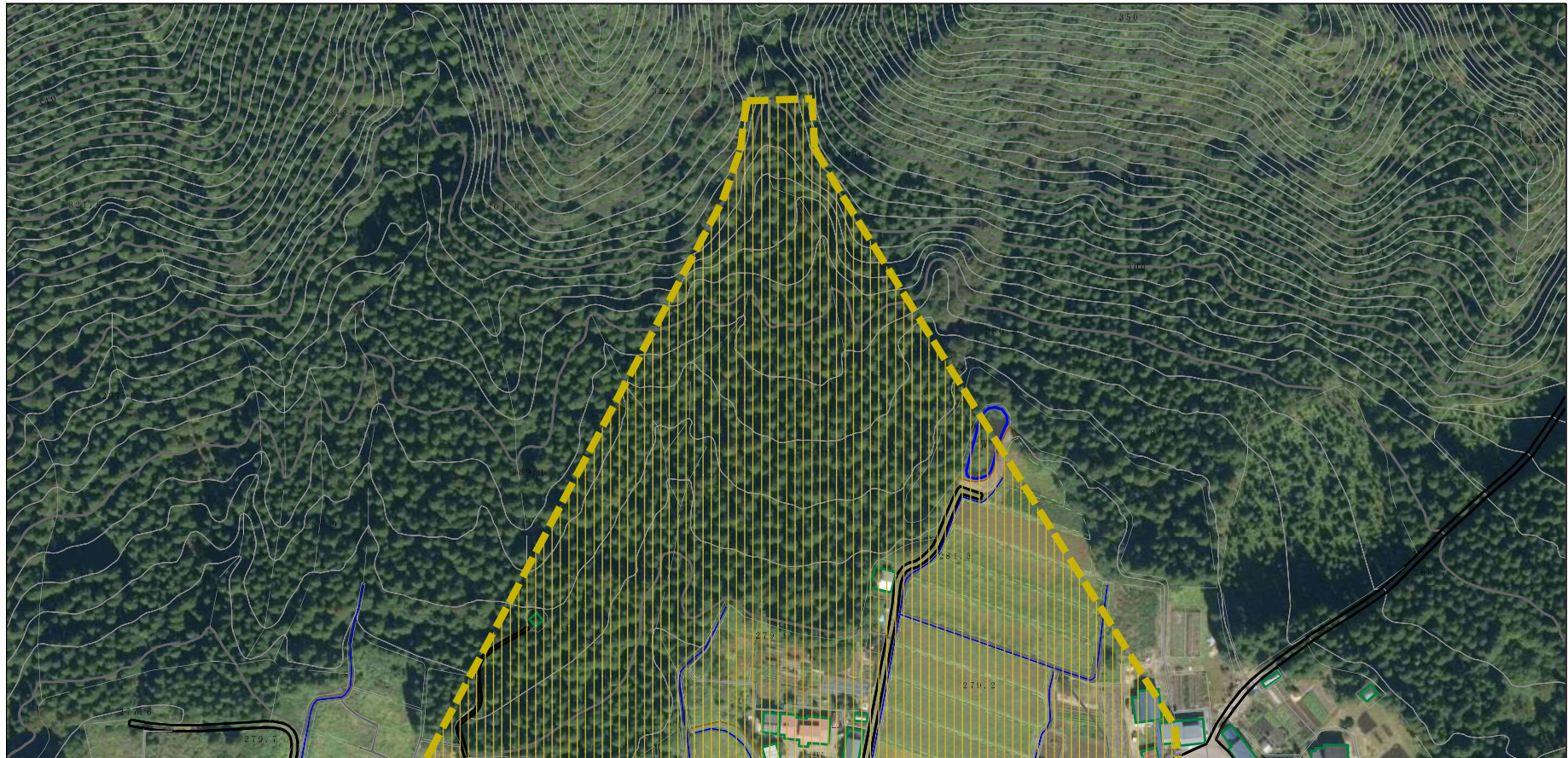
溪流名

田沢沢口沢





所在地

秋田県仙北市田沢湖田沢字打野

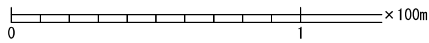
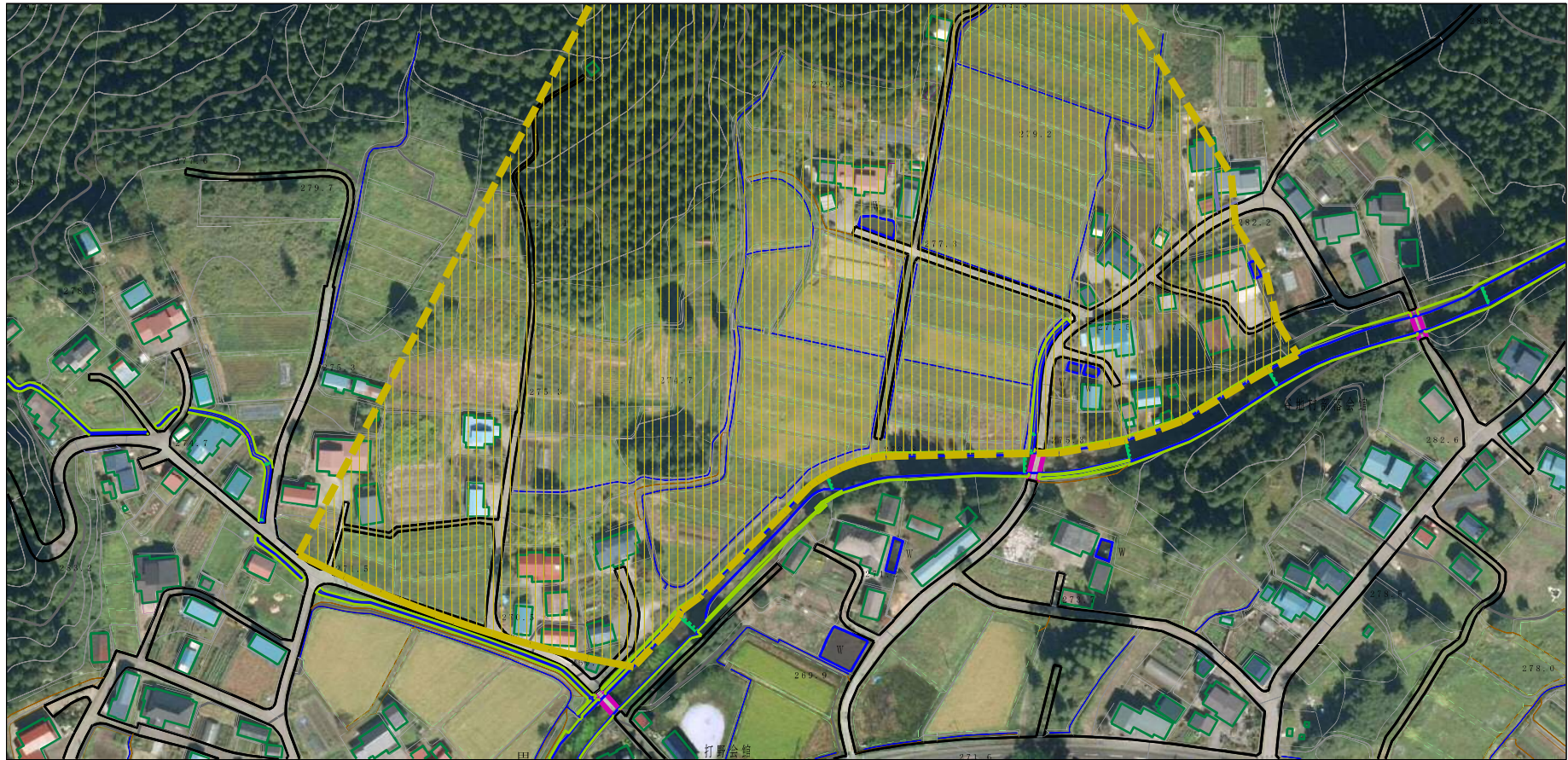
参考資料 (その3)



参考資料

参考資料	土砂災害防止法施行令第二条の基準に該当する区域		N  縮尺 1:2,500	自然現象の種類	土石流	溪流番号	426-II-3
	土砂災害防止法施行令第三条の基準に該当する区域			告示番号	第179号	溪流名	田沢沢口沢
	それ以外の区域			告示年月日	平成30年3月20日	所在地	秋田県仙北市田沢湖田沢字打野

参考資料（その3）



参考資料

土砂災害防止法施行令第二条の基準に該当する区域



自然現象の種類

土石流

溪流番号

426-II-3

土砂災害防止法施行令第三条の基準に該当する区域

土石流の高さが1mを超える場合、土石等の移動による力が50kN/mを超える区域



縮尺
1:2,500

告示番号

第179号

溪流名

田沢沢口沢

土石流の高さが1mを超える場合、土石等の移動による力が50kN/m以下の区域



告示年月日

平成30年3月20日

所在地

秋田県仙北市田沢湖田沢字打野

それ以外の区域



