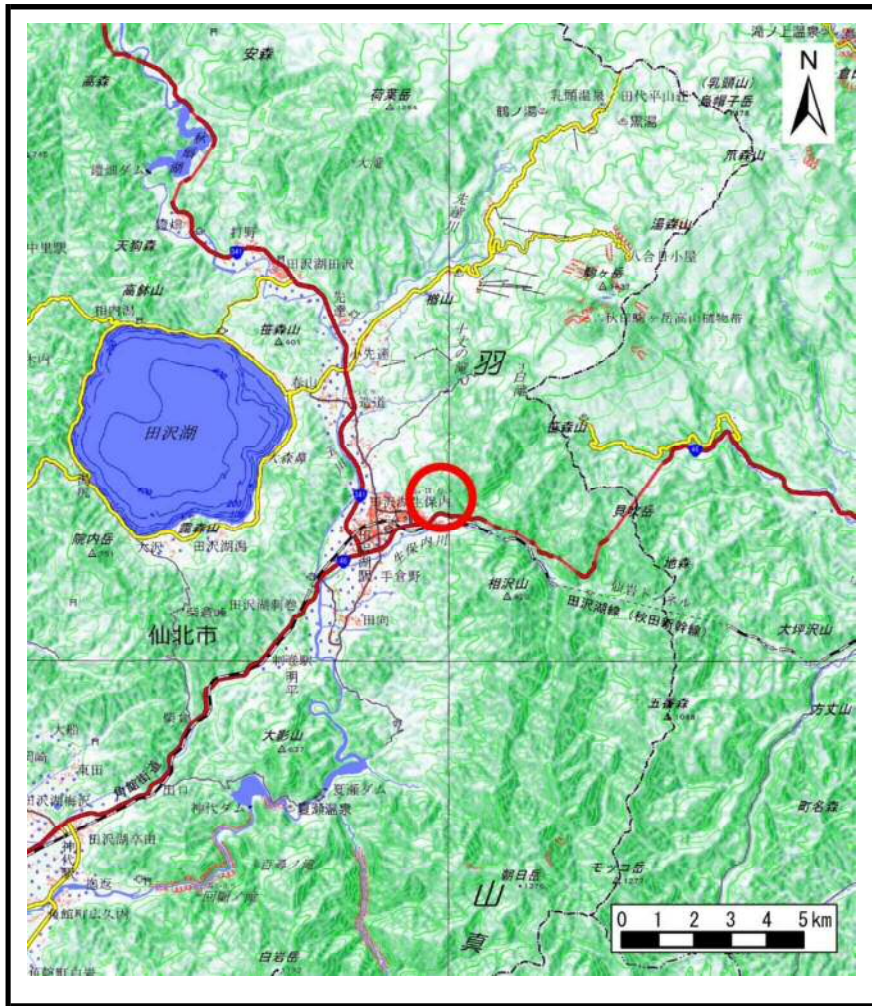
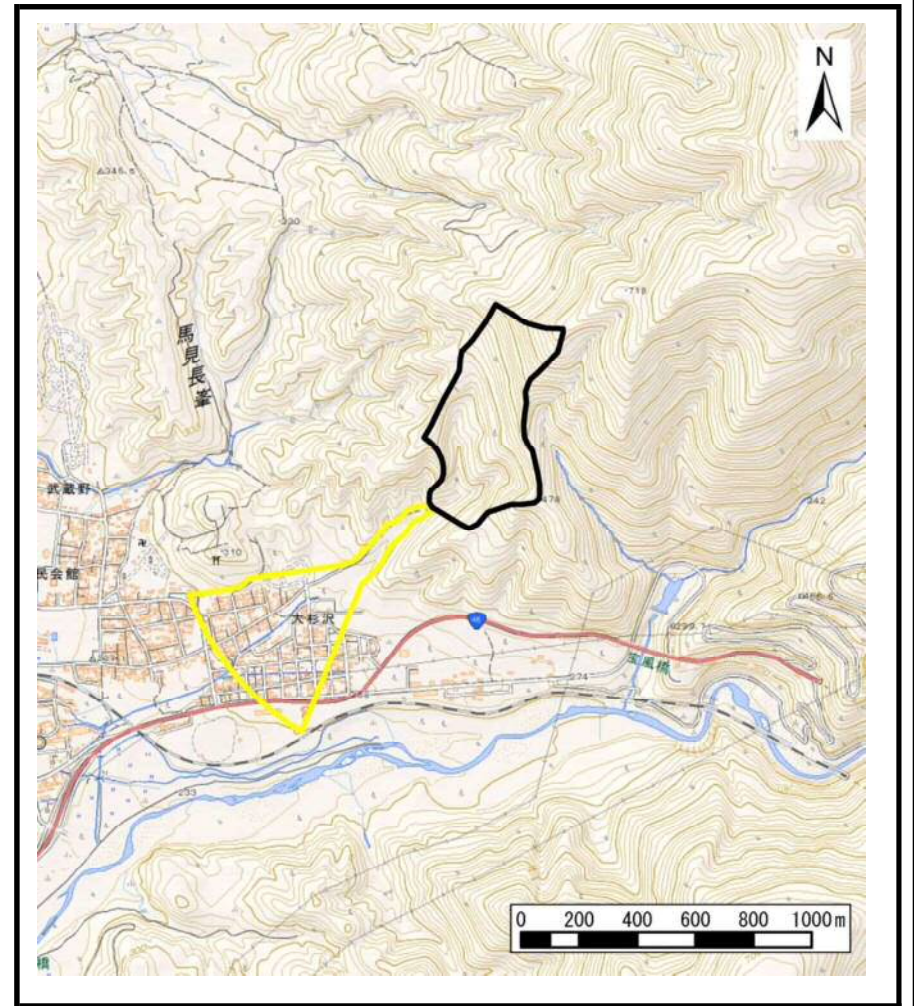


## 土砂災害警戒区域等の指定の公示に係る図書（その1）



(1/200,000)



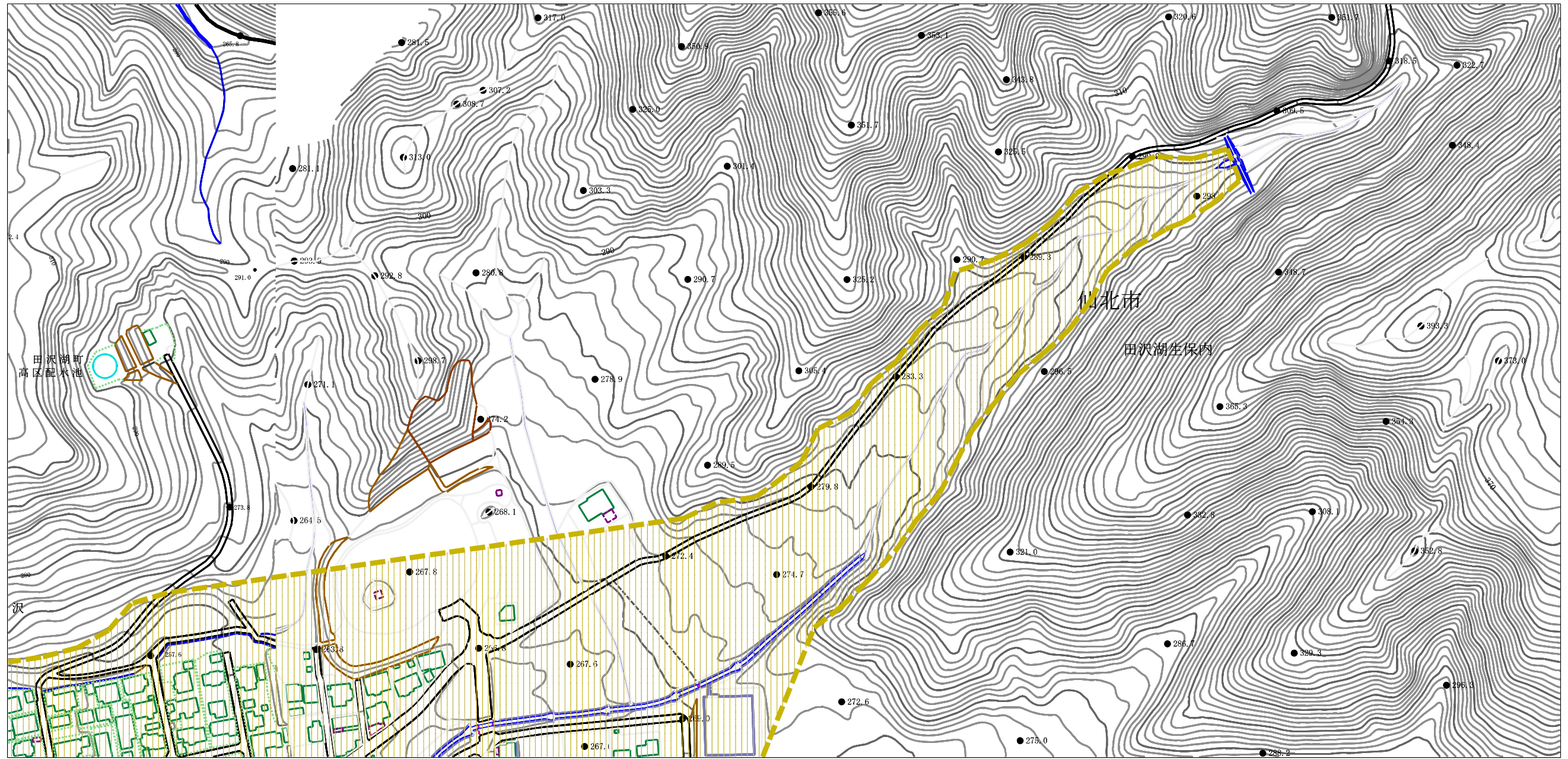
(1/25,000)

様式-1 (土)  
土砂災害警戒区域・土砂災害特別警戒区域 位置図

自然現象の種類	土石流
溪流番号	426-I-41
溪流名	柳沢川
所在地	秋田県仙北市田沢湖生保内字近藤沢及び武蔵野

この地図は、国土地理院長の承認を得て、同院発行の電子地形図25000及び電子地形図20万を複製したものである。（承認番号 平29情複、第1026号）

土砂災害警戒区域等の指定の公示に係る図書（その2）



0 1 × 100m

様式-2（土）

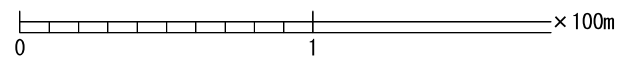
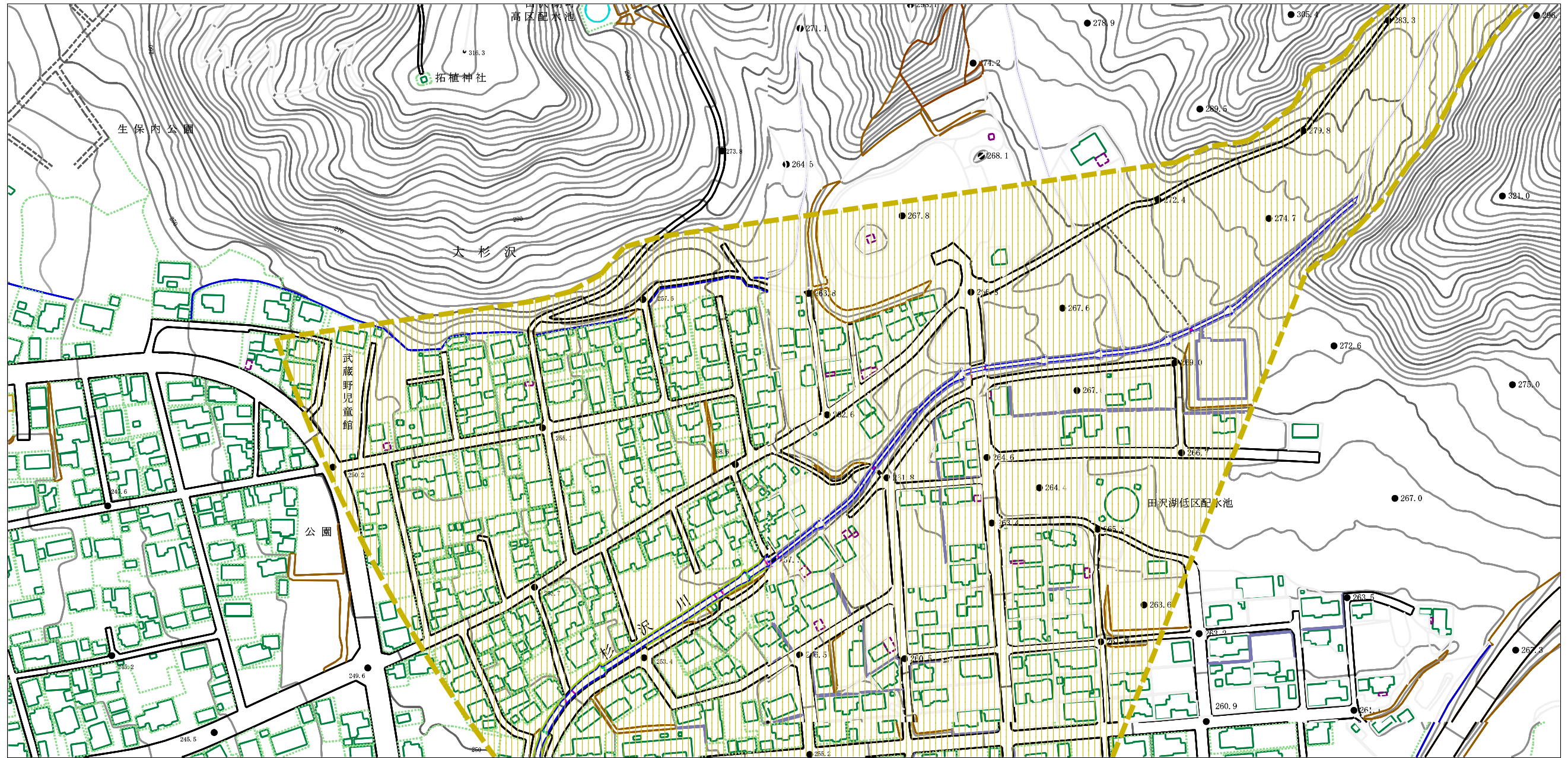
土砂災害警戒区域・土砂災害特別警戒区域  
区域図

土砂災害防止法施行令第二条の基準に該当する区域	
土砂災害防止法施行令第三条の基準に該当する区域	
それ以外の区域	

縮尺  
1:2,500

自然現象の種類	土石流	溪流番号	426-I-41
告示番号	第179号	溪流名	柳沢川
告示年月日	平成30年3月20日	所在地	秋田県仙北市田沢湖生保内 字近藤沢及び武蔵野

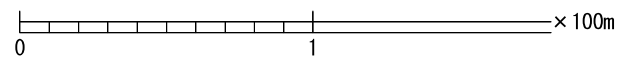
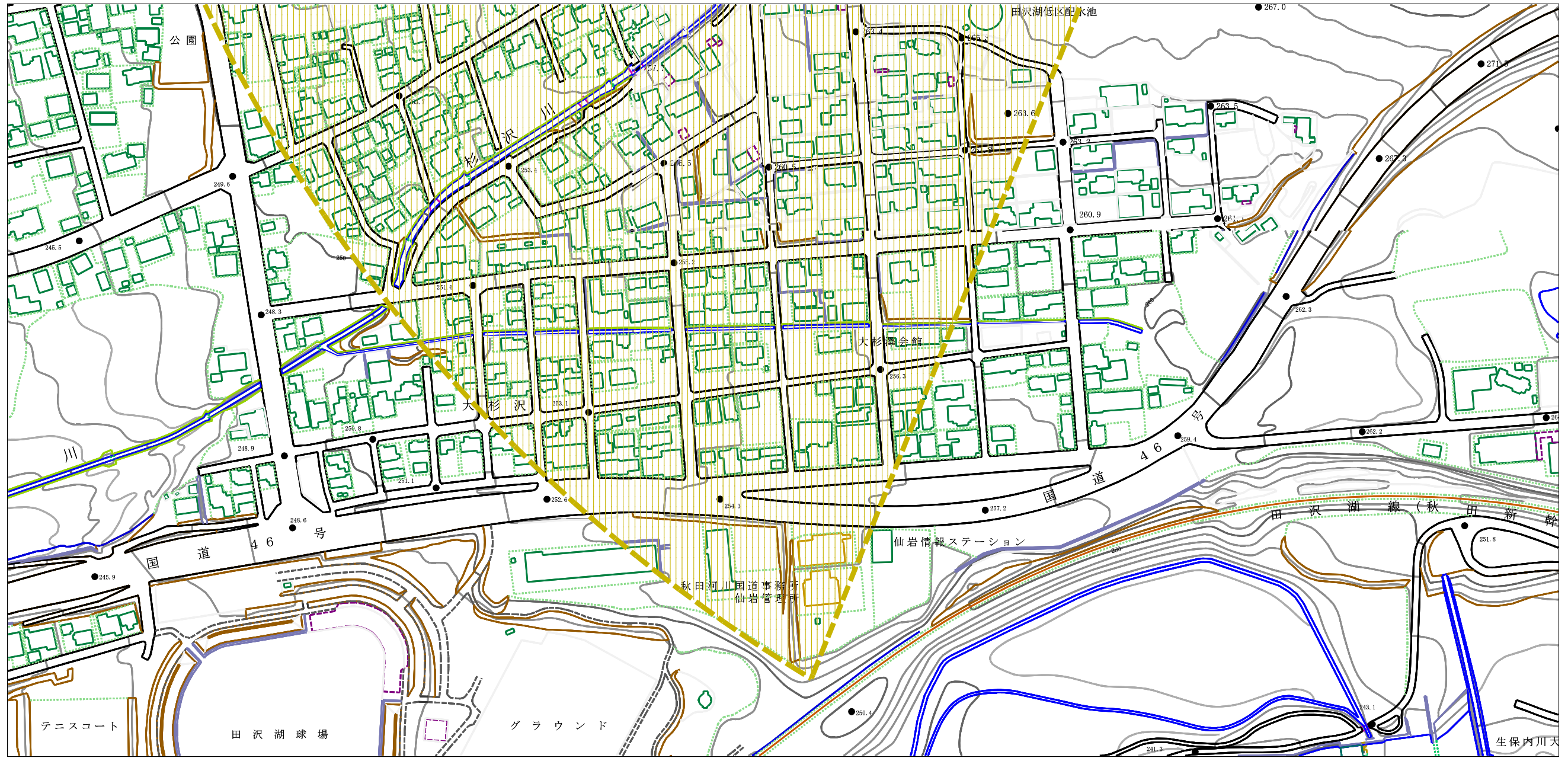
土砂災害警戒区域等の指定の公示に係る図書（その2）



様式-2 (土) 土砂災害警戒区域・土砂災害特別警戒区域 区域図	土砂災害防止法施行令第二条の基準に該当する区域		自然現象の種類 土石流	溪流番号 426-I-41
	土砂災害防止法施行令第三条の基準に該当する区域 それ以外の区域	 		告示番号 第179号 告示年月日 平成30年3月20日

縮尺 1:2,500

土砂災害警戒区域等の指定の公示に係る図書（その2）

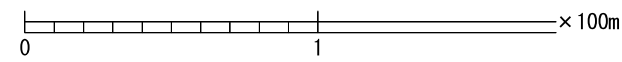
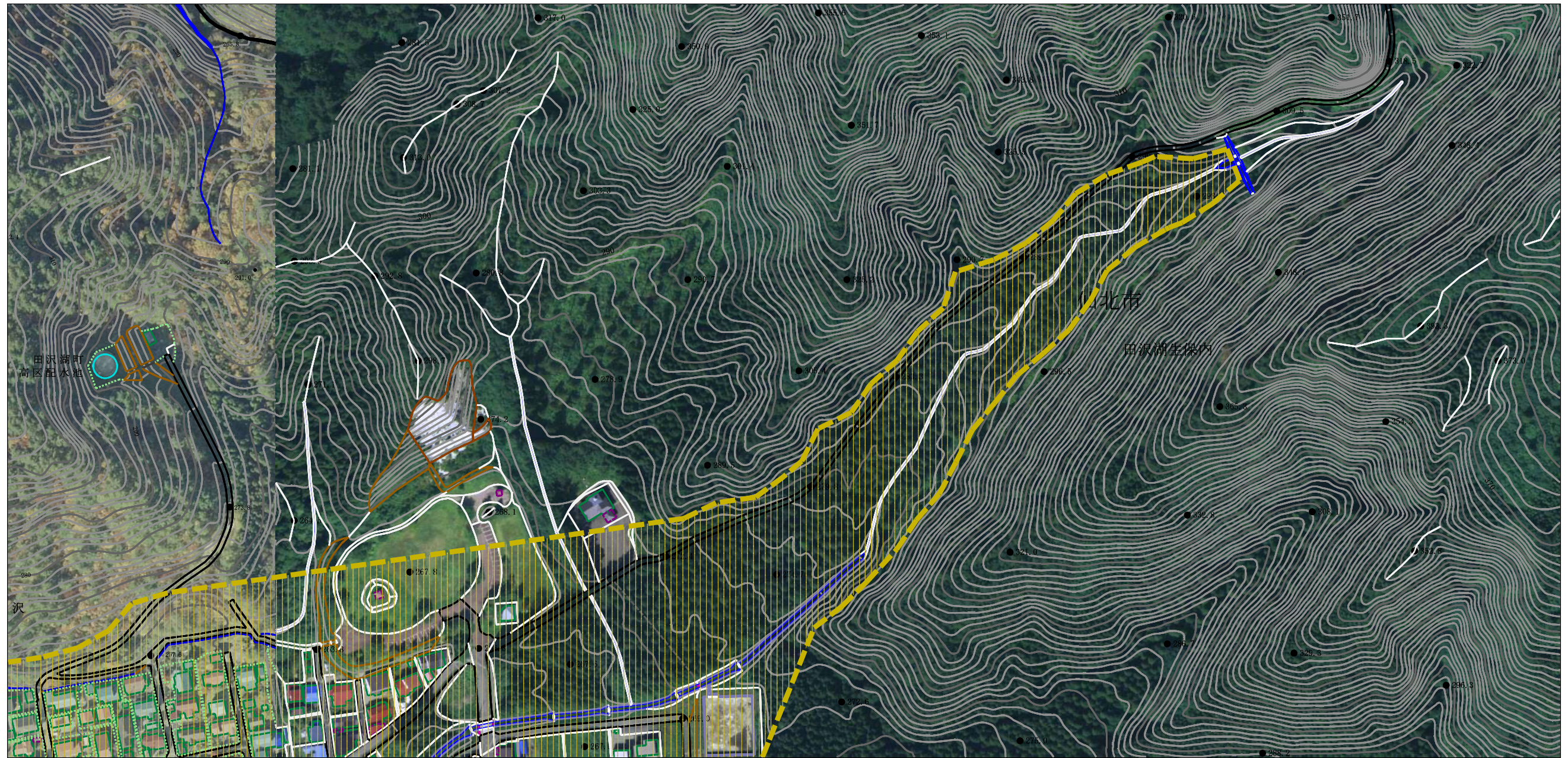


様式-2 (土)

土砂災害警戒区域・土砂災害特別警戒区域  
区域図

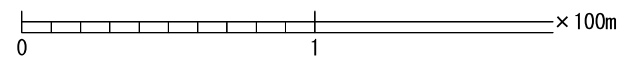
土砂災害防止法施行令第二条の基準に該当する区域		N 縮尺 1:2,500	自然現象の種類	土石流	溪流番号	426-I-41
土砂災害防止法施行令第三条の基準に該当する区域			告示番号	第179号	溪流名	柳沢川
それ以外の区域			告示年月日	平成30年3月20日	所在地	秋田県仙北市田沢湖生保内 字近藤沢及び武蔵野

参考資料 (その3)



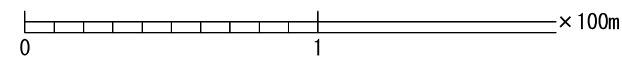
参考資料	土砂災害防止法施行令第二条の基準に該当する区域		N 縮尺 1:2,500	自然現象の種類	土石流	溪流番号	426-I-41
	土砂災害防止法施行令第三条の基準に該当する区域			告示番号	第179号	溪流名	柳沢川
	それ以外の区域			告示年月日	平成30年3月20日	所在地	秋田県仙北市田沢湖生保内 字近藤沢及び武蔵野

参考資料 (その3)



参考資料	土砂災害防止法施行令第二条の基準に該当する区域		N 縮尺 1:2,500	自然現象の種類	土石流	溪流番号	426-I-41
	土砂災害防止法施行令第三条の基準に該当する区域			告示番号	第179号	溪流名	柳沢川
	土砂の高さが1mを超える場合、土石等の移動による力が50kN/mを超える区域			告示年月日	平成30年3月20日	所在地	秋田県仙北市田沢湖生保内字近藤沢及び武蔵野
	土砂の高さが1mを超える場合、土石等の移動による力が50kN/m以下の区域						
	それ以外の区域						

参考資料 (その3)



参考資料	土砂災害防止法施行令第二条の基準に該当する区域		N 縮尺 1:2,500	自然現象の種類	土石流	溪流番号	426-I-41
	土砂災害防止法施行令第三条の基準に該当する区域			告示番号	第179号	溪流名	柳沢川
	それ以外の区域			告示年月日	平成30年3月20日	所在地	秋田県仙北市田沢湖生保内字近藤沢及び武蔵野

