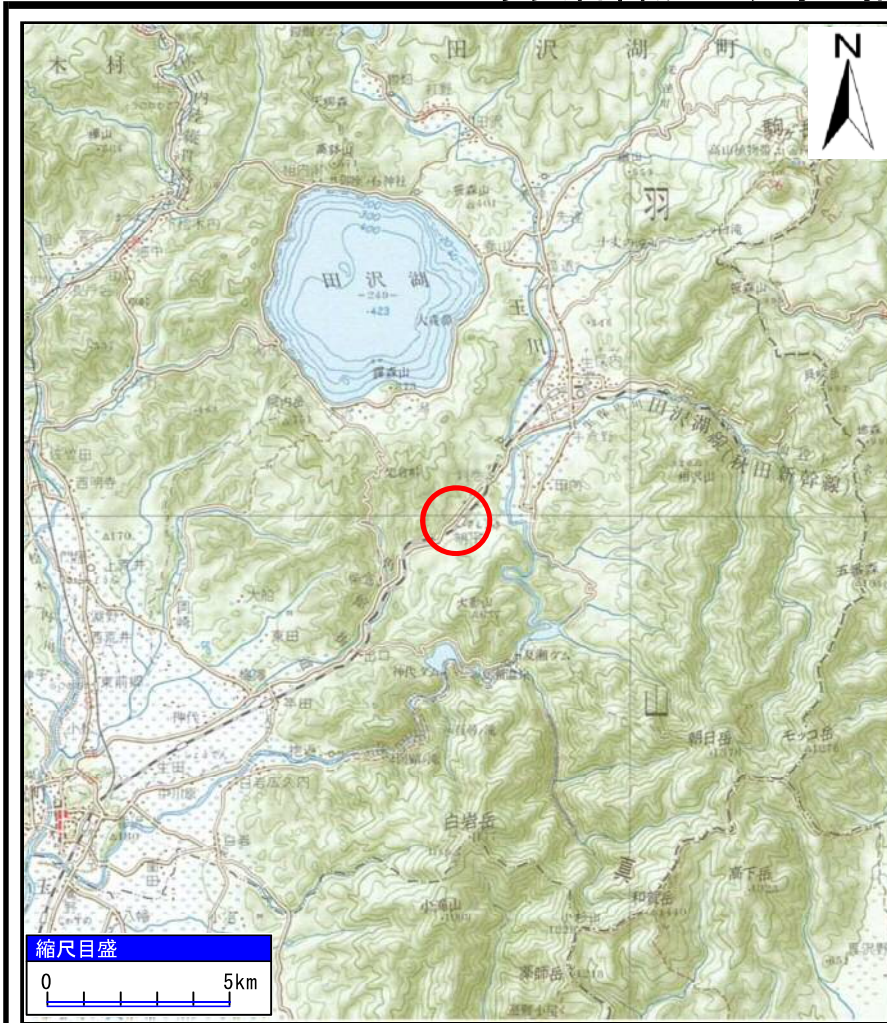
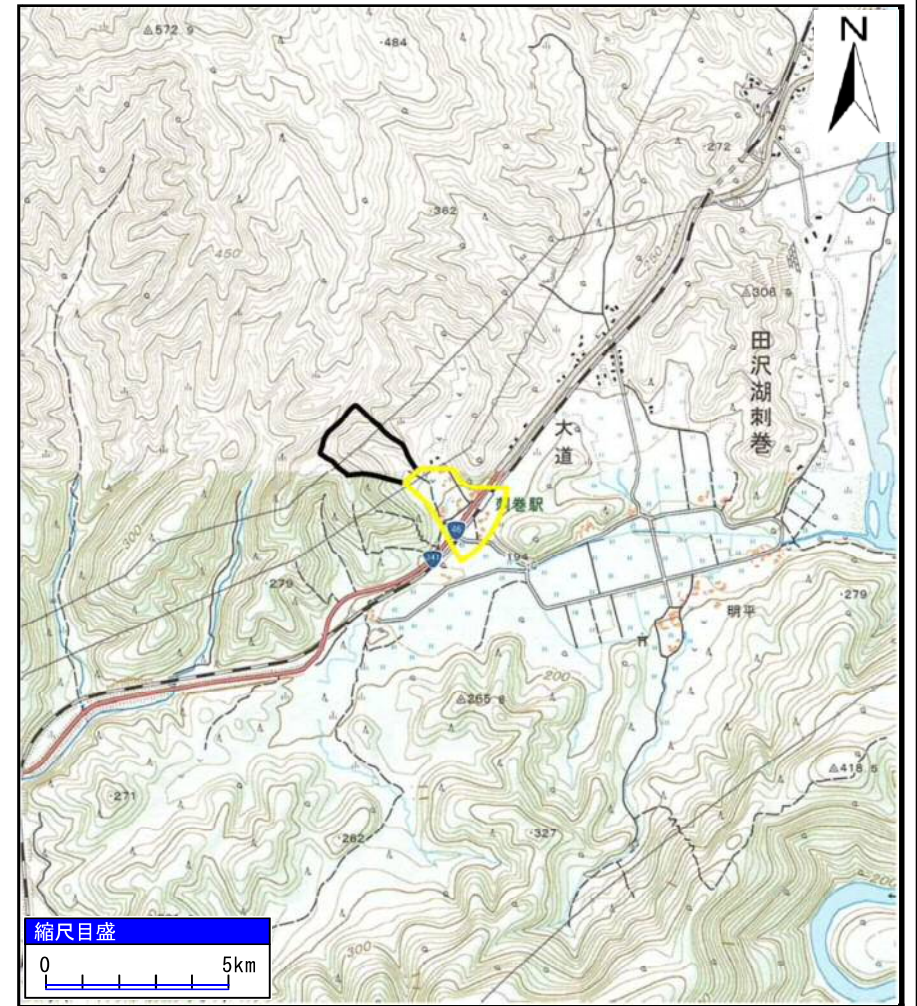


土砂災害警戒区域等の指定の公示に係る図書（その1）



(1/200,000)



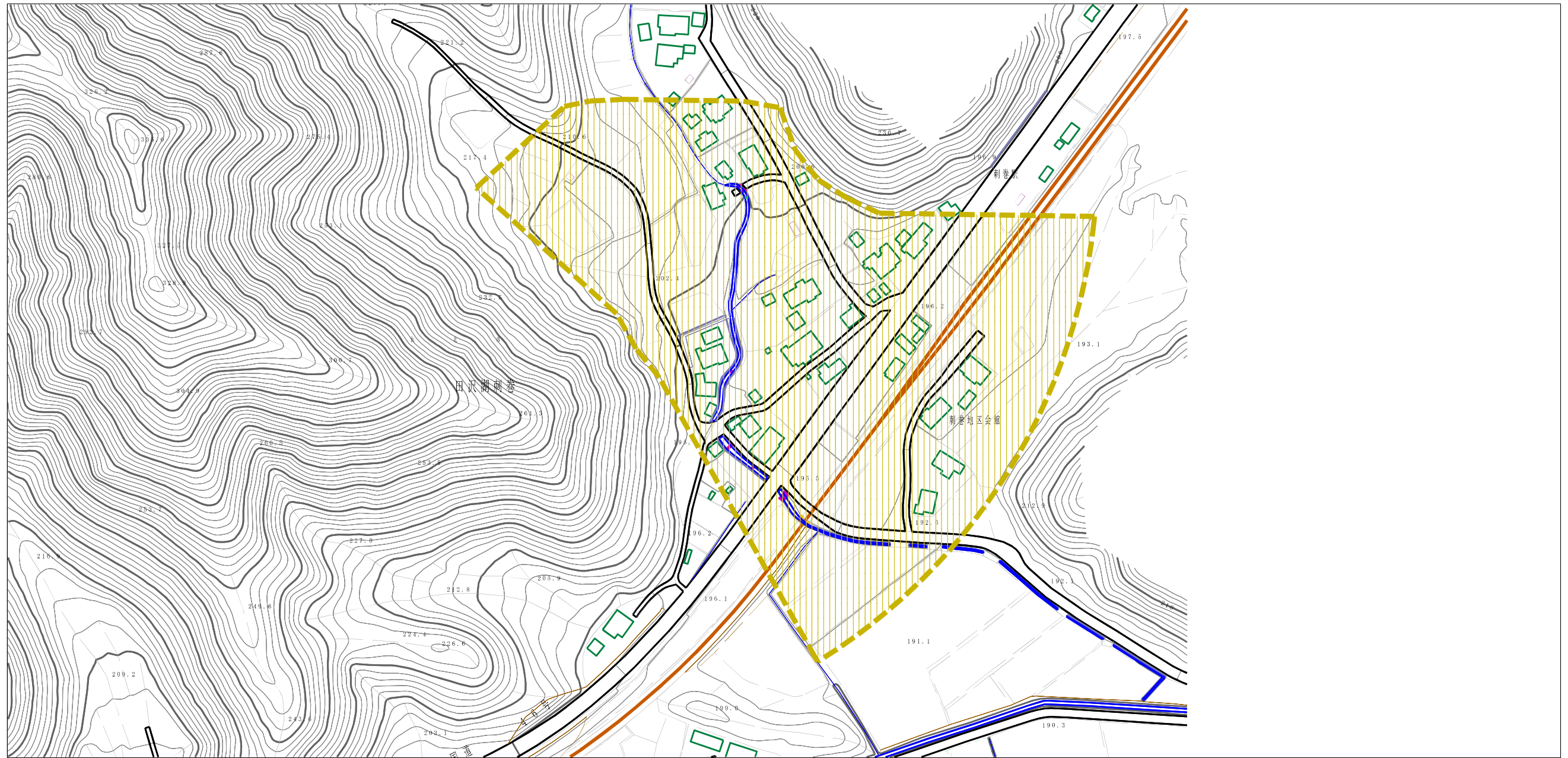
(1/25,000)

様式-1 (土)
土砂災害警戒区域 位置図

自然現象の種類	土石流
溪流番号	426-II-007
溪流名	大道沢6
所在地	秋田県仙北市田沢湖刺巻字大道及び六枚

「この地図は、国土地理院長の承認を得て、同院発行の20万分の1地勢図及び2万5千分の1地形図を複製したものである。（承認番号 平29情複、第1102号）」

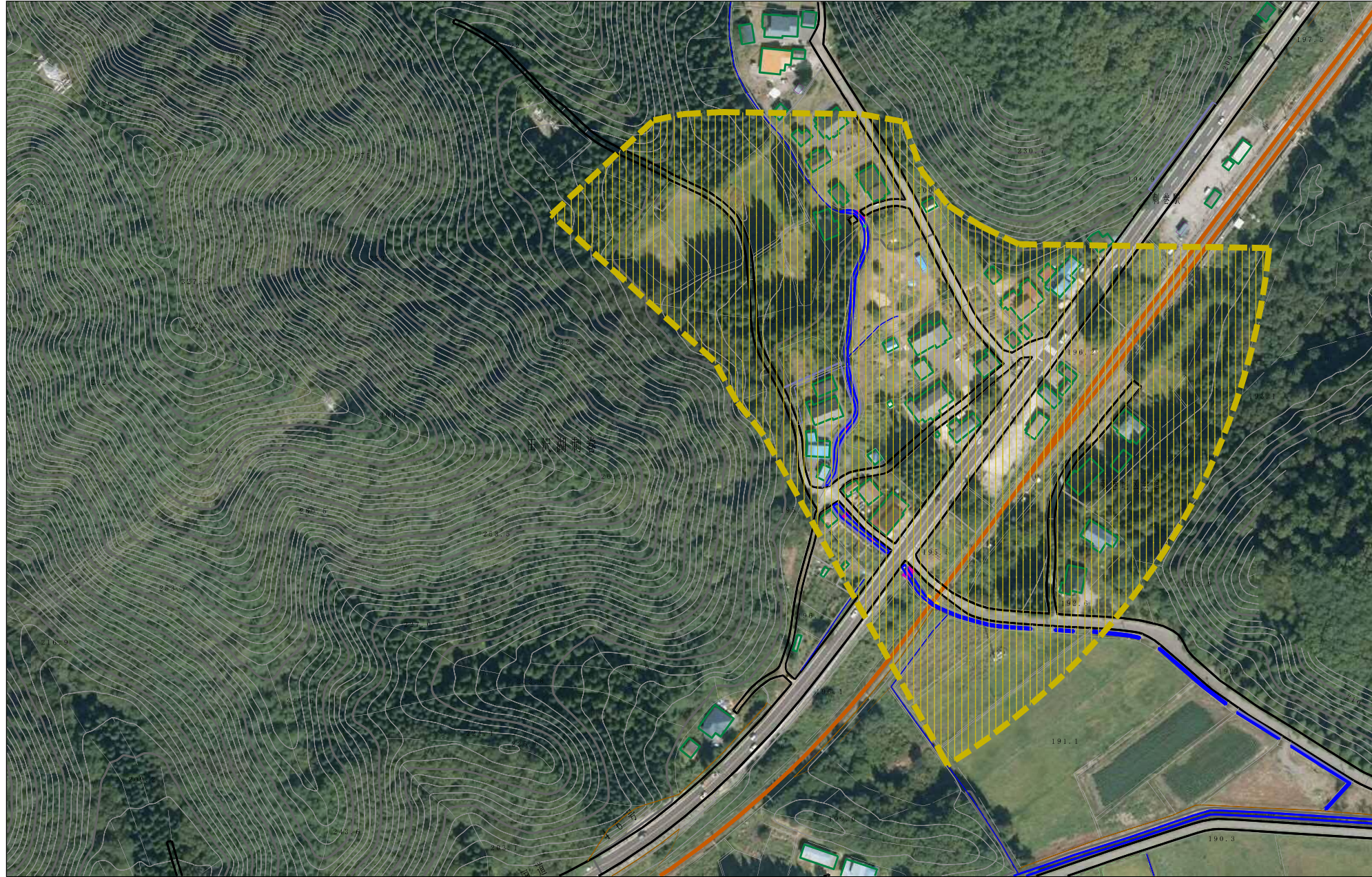
土砂災害警戒区域の指定の公示に係る図書（その2）




0 1 × 100m

様式-2 (土) 土砂災害警戒区域 区域図	土砂災害防止法施行令第二条の基準に該当する区域 「土砂災害警戒区域」		自然現象の種類 土石流	溪流番号 426-II-007	
		縮尺 1:2,500		告示番号 第179号	溪流名 大道沢6
				告示年月日 平成30年3月20日	所在地 秋田県仙北市田沢湖刺巻字大道沢及び六枚

参考資料 (その3)



0 1 × 100m

参考資料	土砂災害防止法施行令第二条の基準に該当する区域 「土砂災害警戒区域」		自然現象の種類 土石流 告示番号 第179号 告示年月日 平成30年3月20日	溪流番号 426-II-007 溪流名 大道沢6 所在地 秋田県仙北市田沢湖刺巻 字大道及び六枚
		縮尺 1:2,500		

