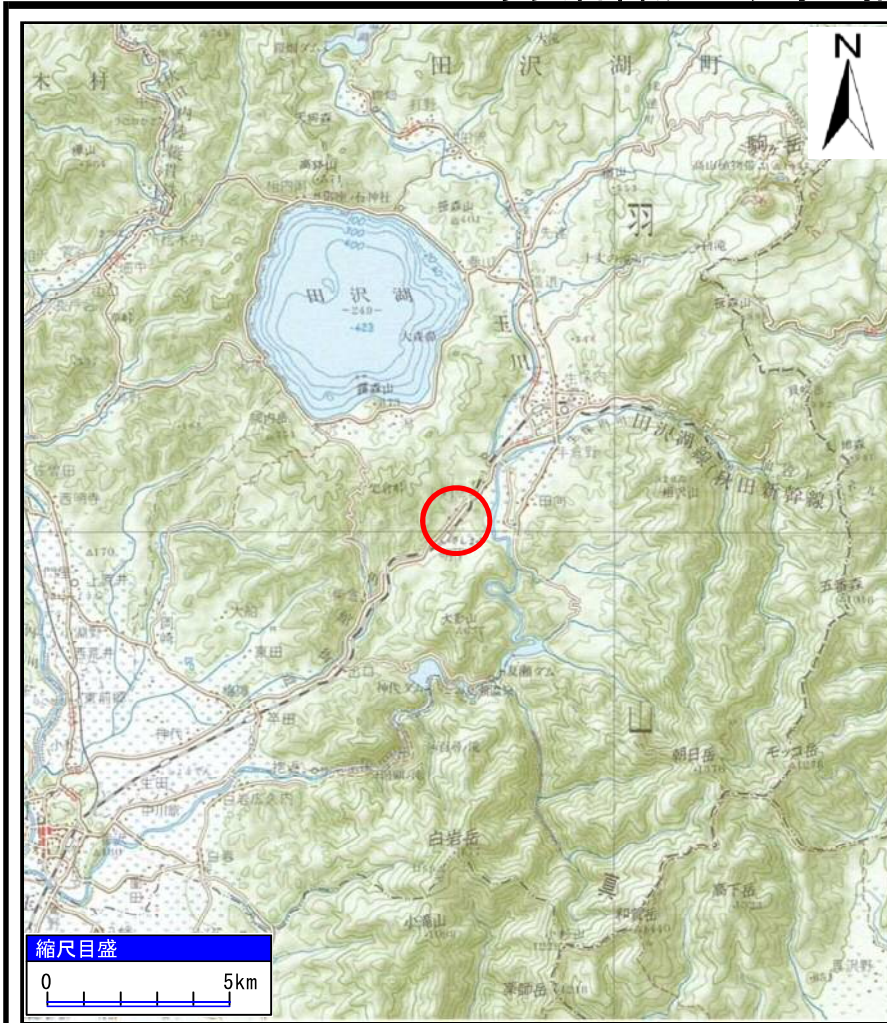
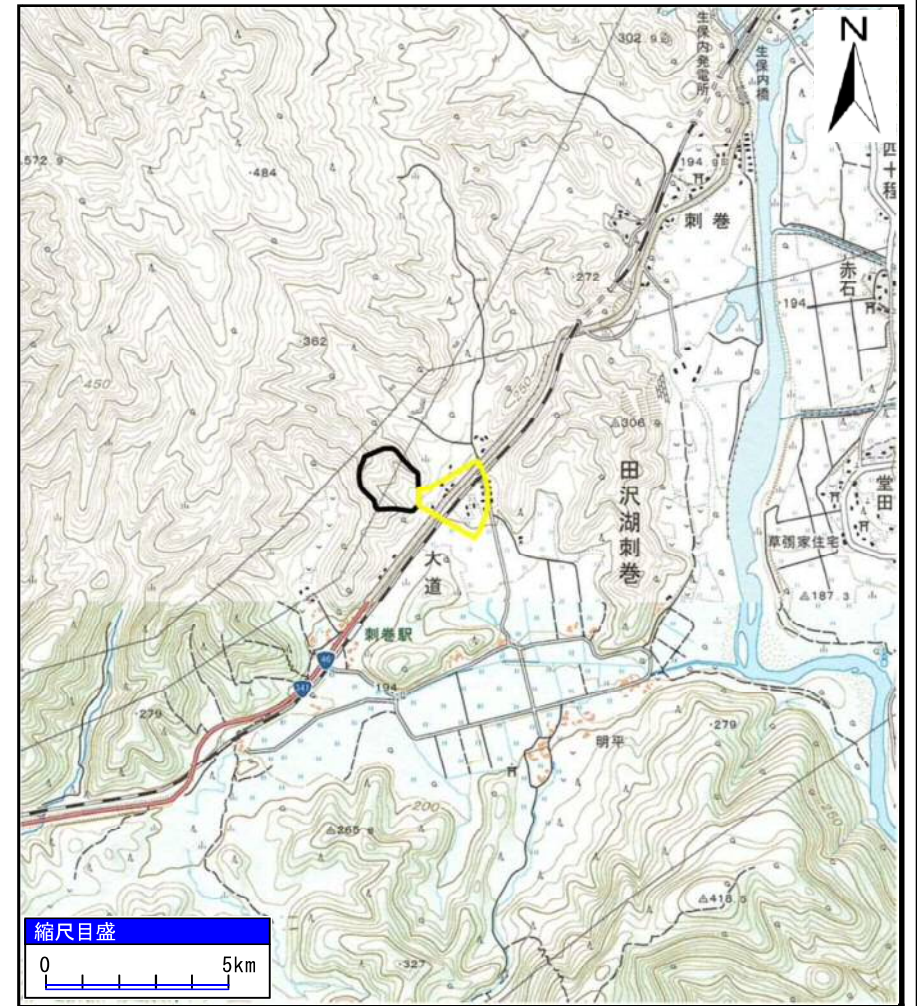


## 土砂災害警戒区域等の指定の公示に係る図書（その1）



(1/200,000)

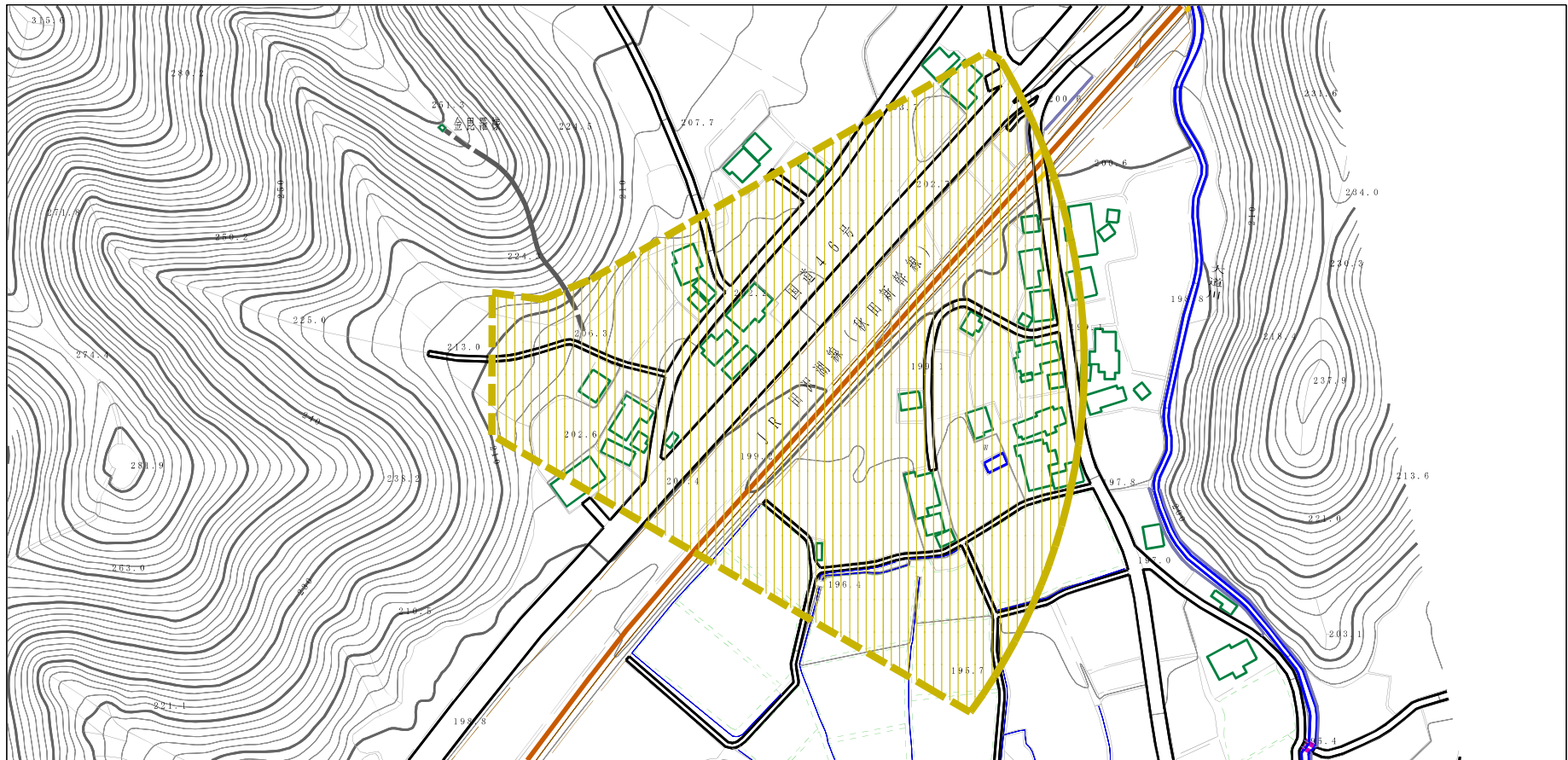


(1/25,000)

様式-1 (土) 土砂災害警戒区域 位置図	自然現象の種類	土石流
	溪流番号	426-II-004
	溪流名	大道沢4
	所在地	秋田県仙北市田沢湖刺巻字大道

「この地図は、国土地理院長の承認を得て、同院発行の20万分の1地勢図及び2万5千分の1地形図を複製したものである。（承認番号 平29情複、第1102号）」

# 土砂災害警戒区域の指定の公示に係る図書（その2）



様式-2 (土)

土砂災害警戒区域 区域図

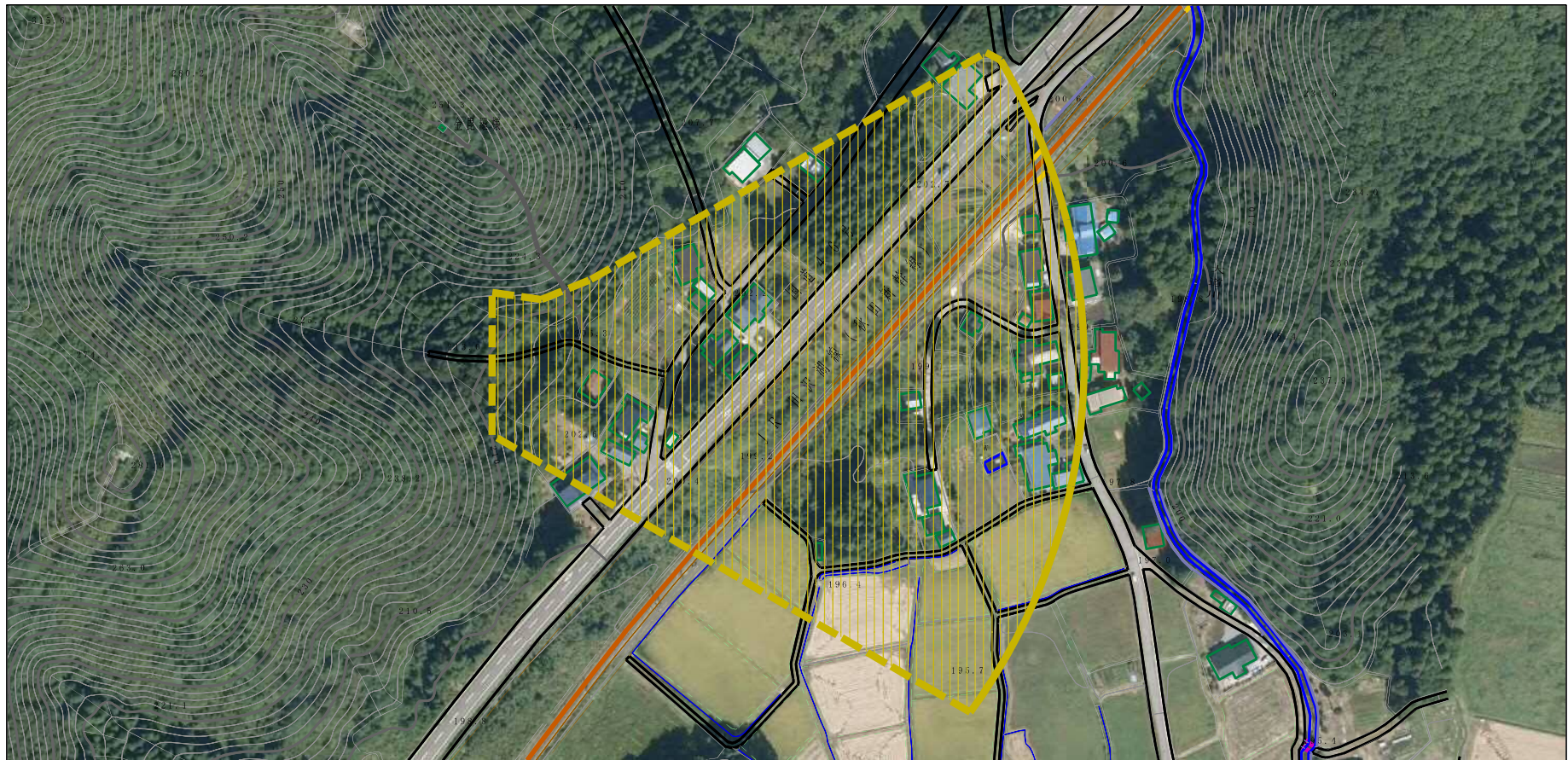
土砂災害防止法施行令第二条の基準に該当する区域  
「土砂災害警戒区域」



縮尺  
1:2,500

自然現象の種類	土石流	溪流番号	426-II-004
告示番号	第179号	溪流名	大道沢4
告示年月日	平成30年3月20日	所在地	秋田県仙北市田沢湖刺巻字大道

# 参考資料（その3）



0 1 × 100m

参考資料

土砂災害防止法施行令第二条の基準に該当する区域  
「土砂災害警戒区域」



N  
縮尺  
1:2,500

自然現象  
の種類

土石流

溪流番号

426-II-004

告示番号

第179号

溪流名

大道沢4

告示年月日

平成30年3月20日

所在地

秋田県仙北市田沢湖刺巻  
字大道

