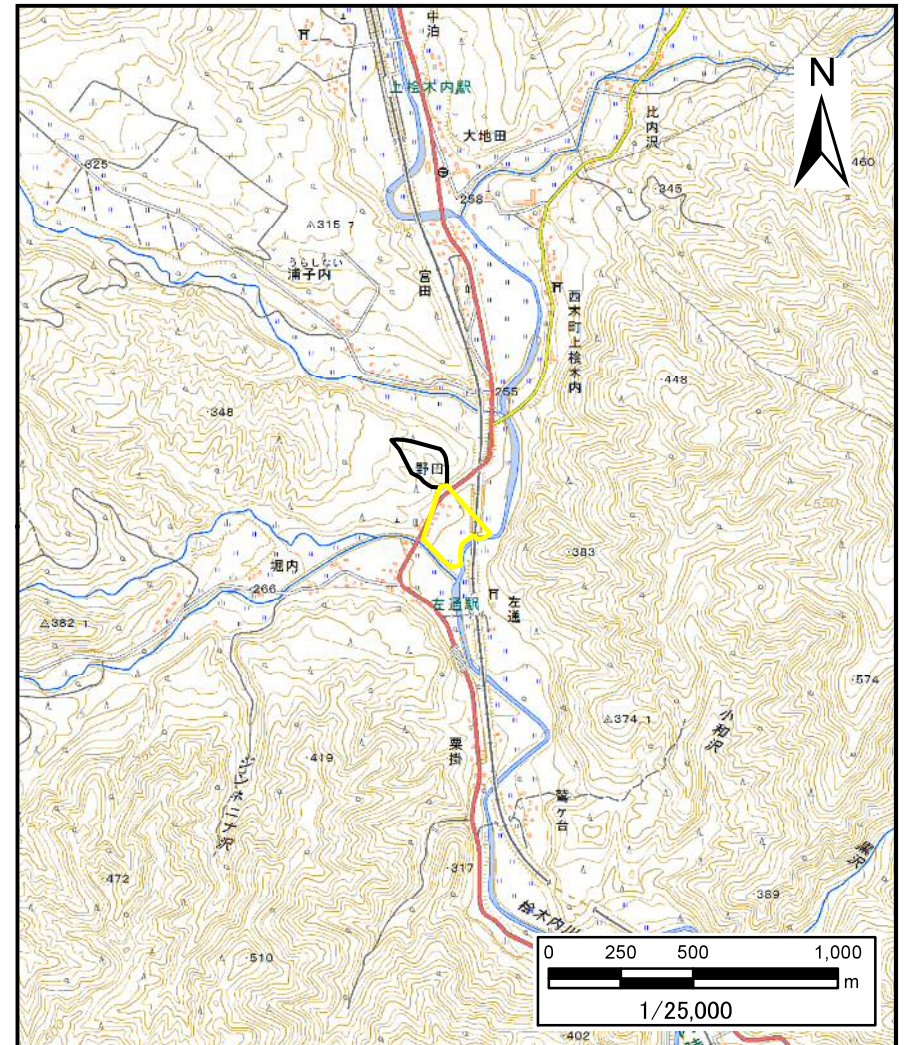
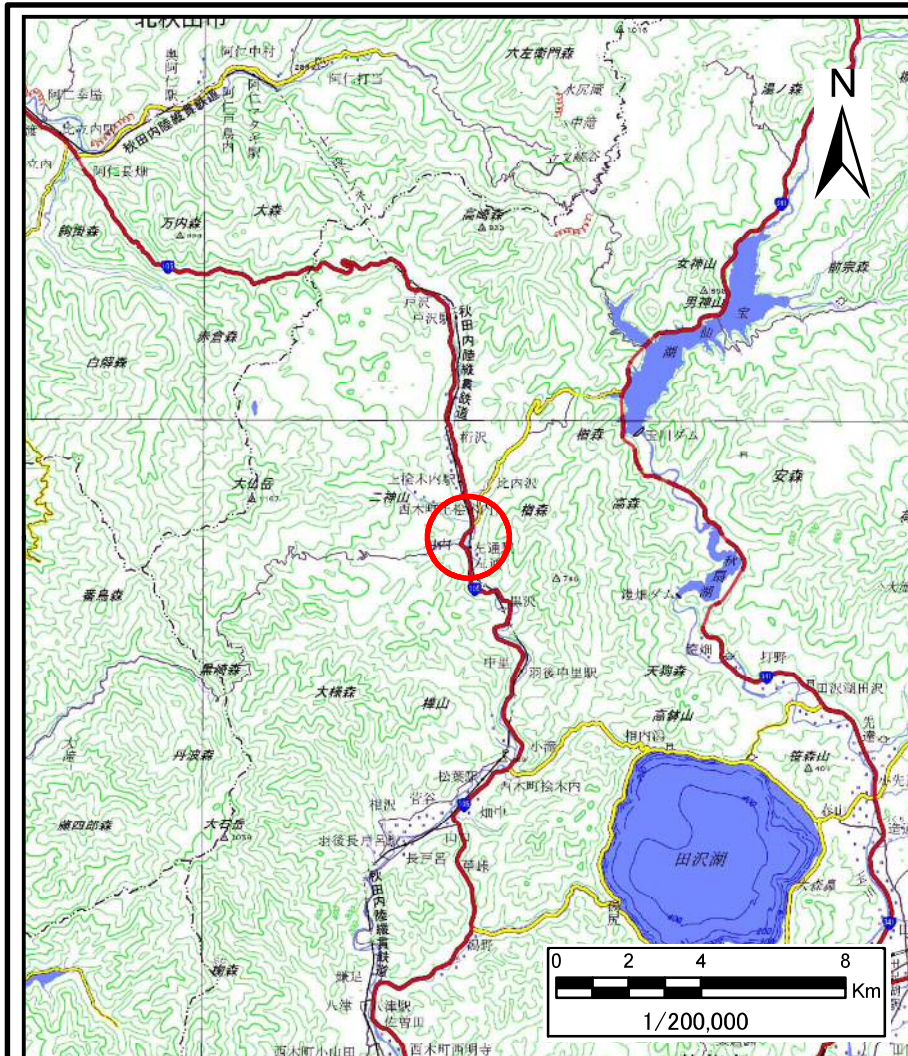


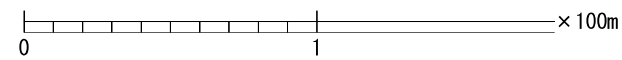
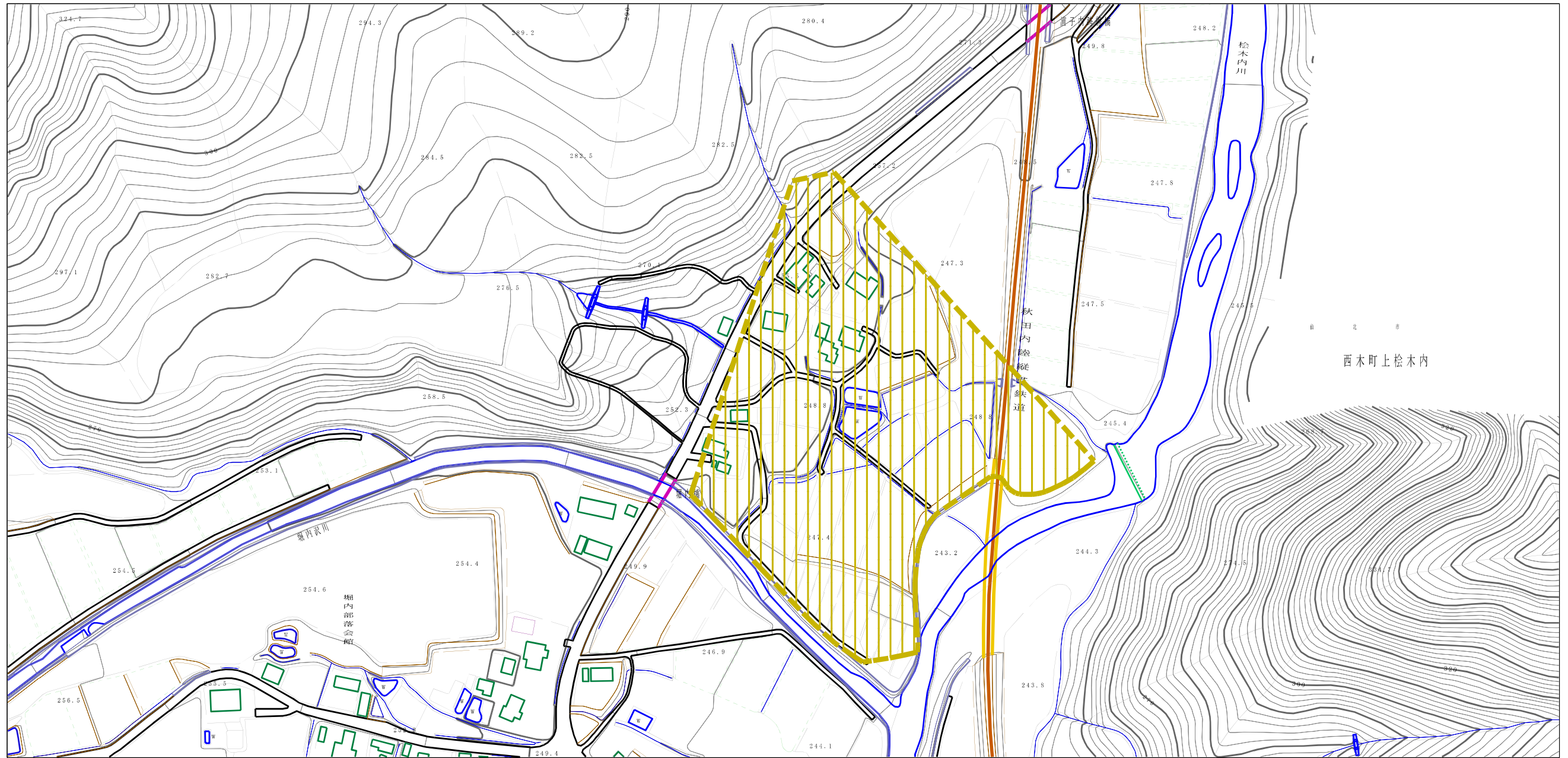
# 土砂災害警戒区域等の指定の公示に係る図書(その1)



|                                       |         |                  |
|---------------------------------------|---------|------------------|
| 様式-1(土)<br>土砂災害警戒区域・土砂災害特別警戒区域<br>位置図 | 自然現象の種類 | 土石流              |
|                                       | 溪流番号    | 430-II-019       |
|                                       | 溪流名     | 野田沢1             |
|                                       | 所在地     | 秋田県仙北市西木町上桧木内字野田 |

この地図は、国土地理院長の承認を得て、同院発行の電子地形図25000及び電子地形図20万を複製したものである。(承認番号 平29情複、第542号)

# 土砂災害警戒区域の指定の公示に係る図書（その2）



様式-2 (土)  
土砂災害警戒区域 区域図 (その1)

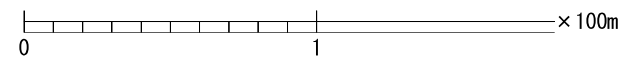
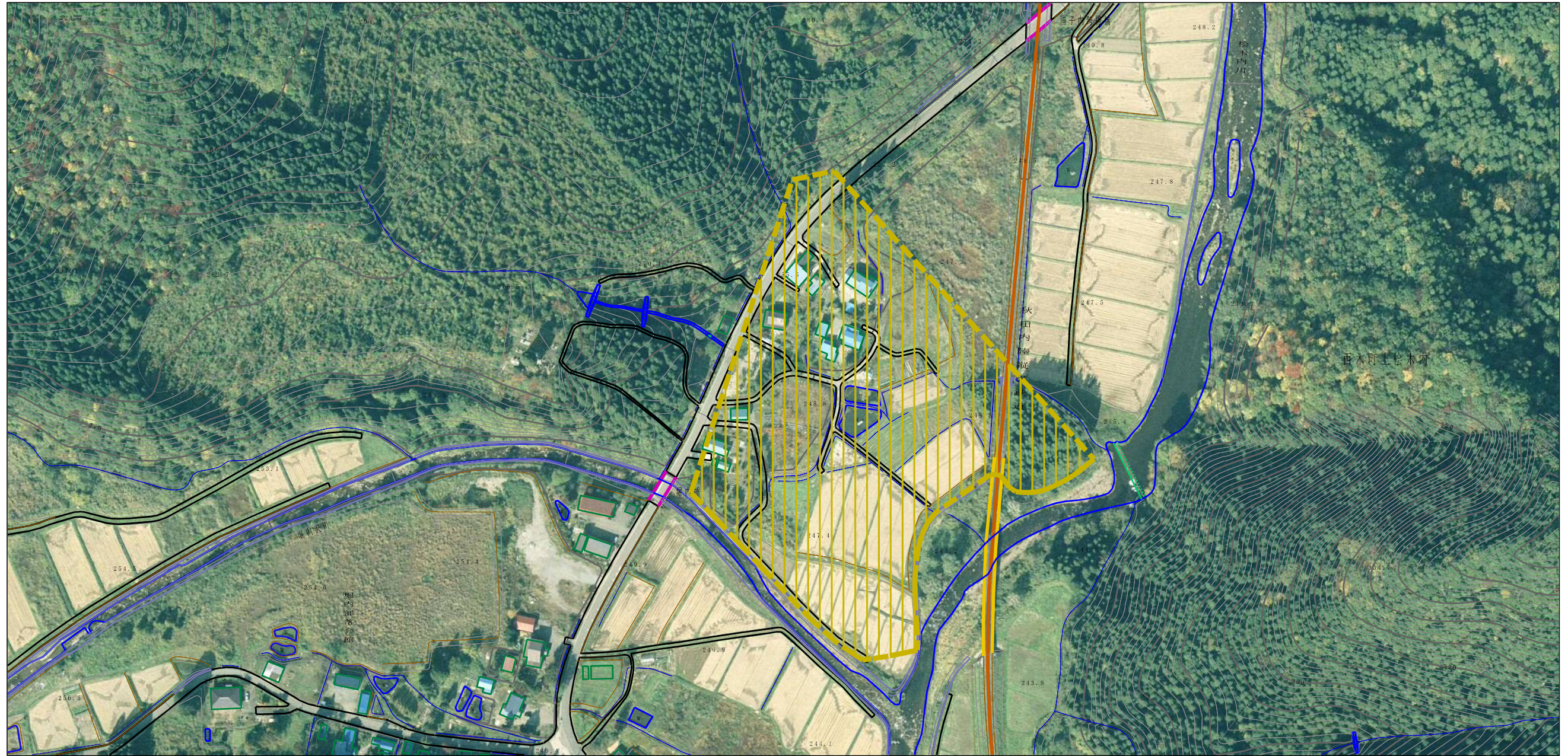
土砂災害防止法施行令第2条の基準に該当する区域



縮尺  
1:2,500

|         |            |      |                  |
|---------|------------|------|------------------|
| 自然現象の種類 | 土石流        | 溪流番号 | 430-II-019       |
| 告示番号    | 第179号      | 溪流名  | 野田沢1             |
| 告示年月日   | 平成30年3月20日 | 所在地  | 秋田県仙北市西木町上松木内字野田 |

土砂災害警戒区域の指定の公示に係る図書（その2）



|                                |                         |  |                    |                     |                             |
|--------------------------------|-------------------------|--|--------------------|---------------------|-----------------------------|
| 様式-2 (土)<br>土砂災害警戒区域 区域図 (その2) | 土砂災害防止法施行令第二条の基準に該当する区域 |  | N<br>縮尺<br>1:2,500 | 自然現象の種類<br>土石流      | 溪流番号<br>430-II-019          |
|                                |                         |  |                    | 告示番号<br>第179号       | 溪流名<br>野田沢1                 |
|                                |                         |  |                    | 告示年月日<br>平成30年3月20日 | 所在地<br>秋田県仙北市西木町<br>上檜木内字野田 |

