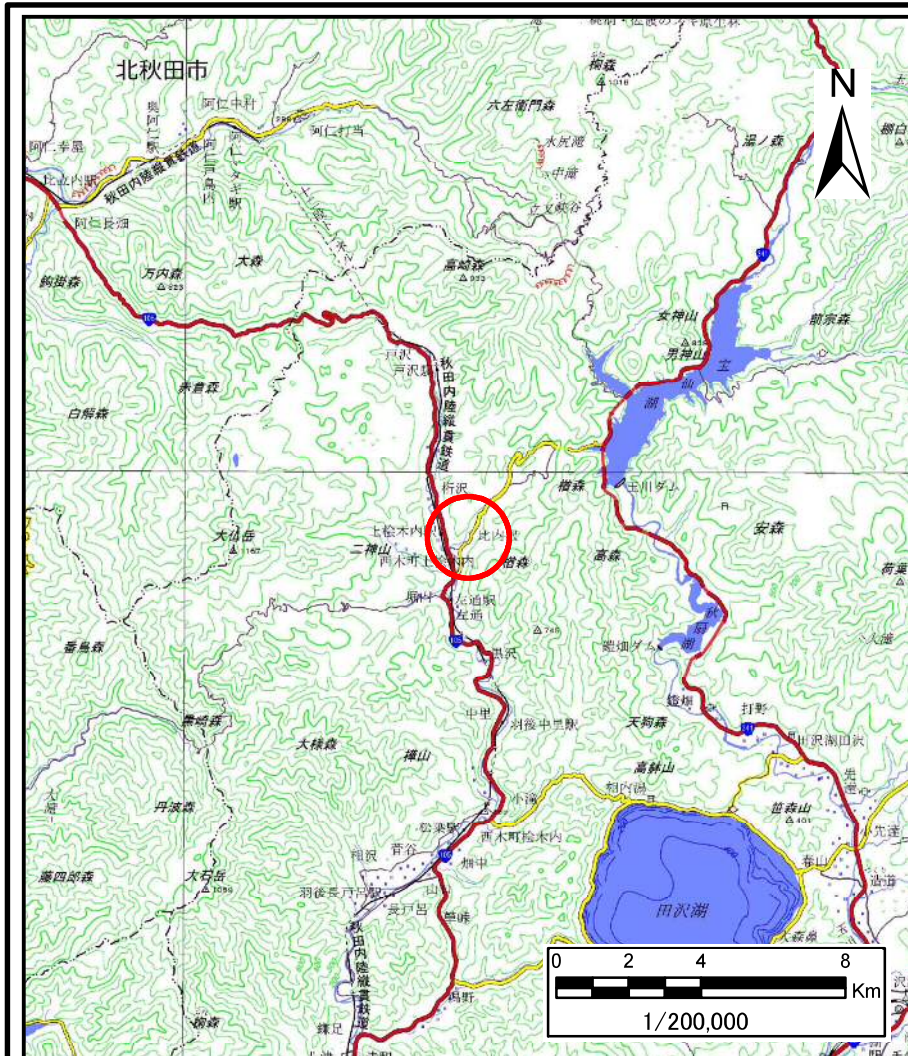
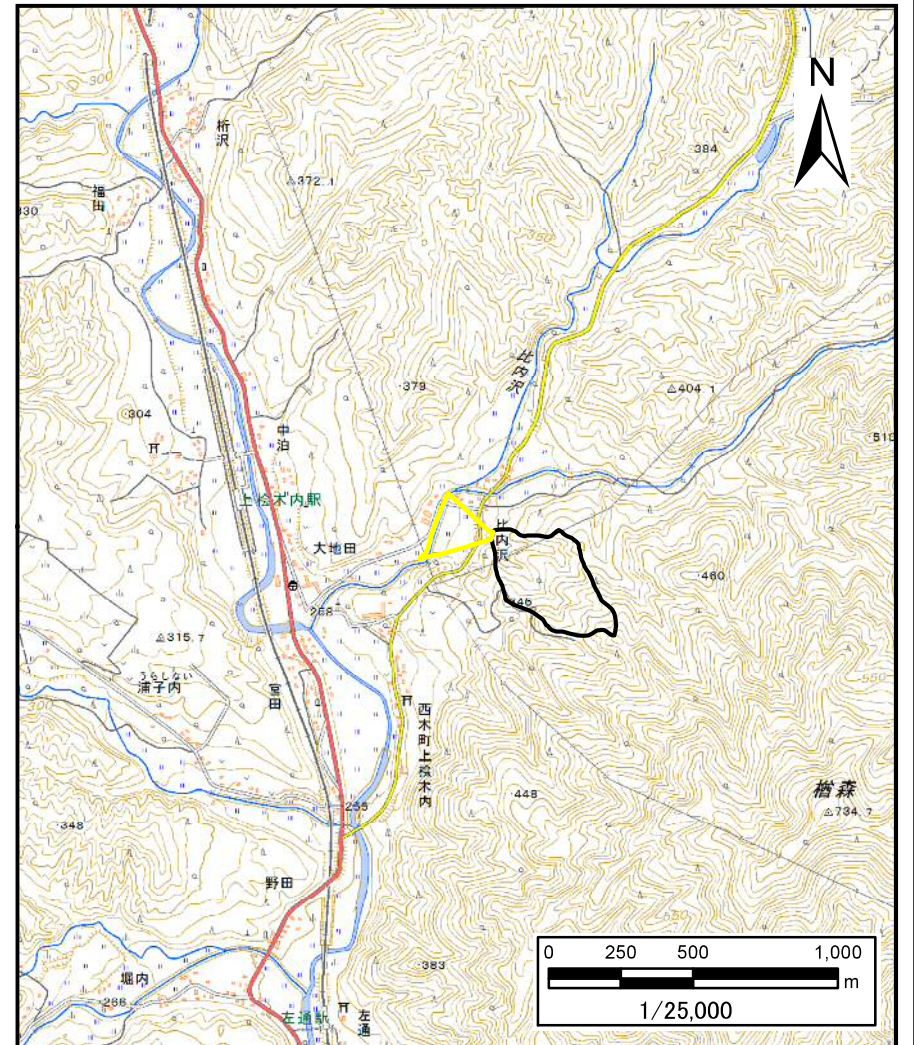


土砂災害警戒区域等の指定の公示に係る図書(その1)



(1/200,000)

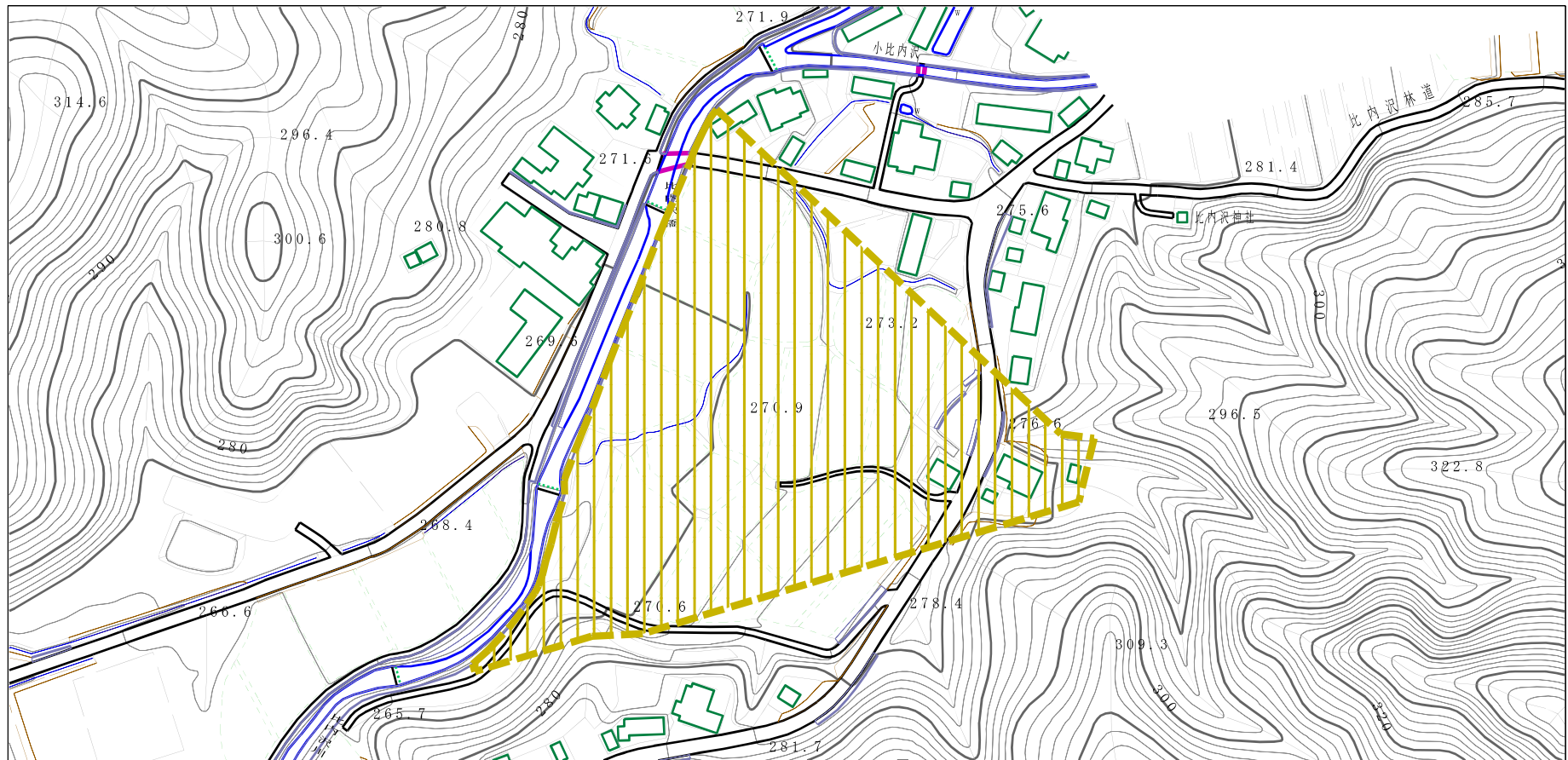


(1/25,000)

様式-1(土) 土砂災害警戒区域・土砂災害特別警戒区域 位置図	自然現象の種類	土石流
	溪流番号	430-II-015
	溪流名	比内沢沢1
	所在地	秋田県仙北市西木町上桧木内字比内沢及び大森

この地図は、国土地理院長の承認を得て、同院発行の電子地形図25000及び電子地形図20万を複製したものである。(承認番号 平29情複、第542号)

土砂災害警戒区域の指定の公示に係る図書（その2）



様式-2 (土)

土砂災害警戒区域 区域図 (その1)

土砂災害防止法施行令第二条の基準に該当する区域



縮尺
1:2,500

自然現象
の種類

土石流

溪流番号

430-II-015

告示番号

第179号

溪流名

比内沢沢1

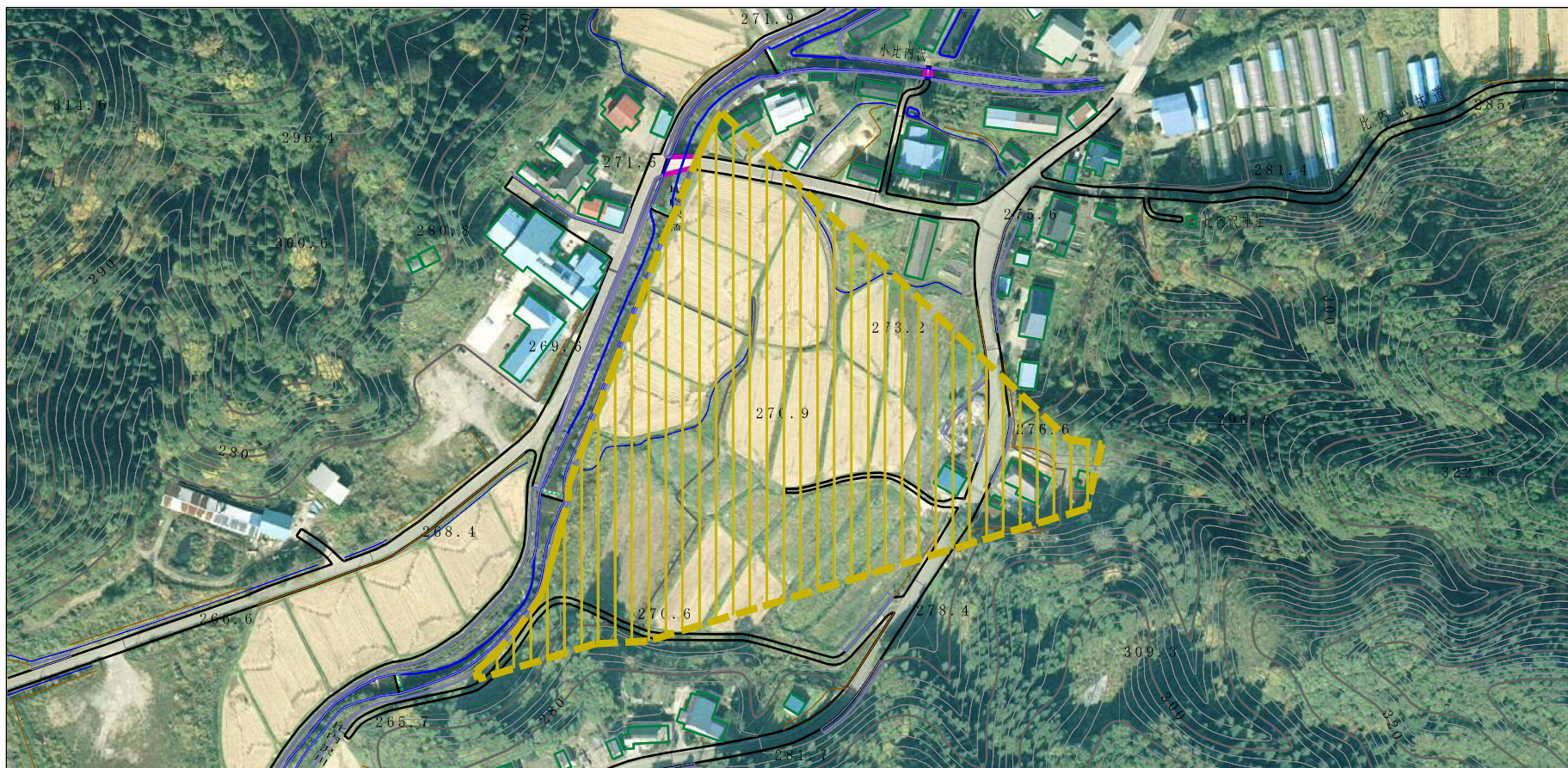
告示年月日

平成30年3月20日

所在地

秋田県仙北市西木町
上桧木内字比内沢及び大森

土砂災害警戒区域の指定の公示に係る図書（その2）



0 1 ×100m

様式-2 (土)

土砂災害警戒区域 区域図 (その2)

土砂災害防止法施行令第二条の基準に該当する区域



縮尺
1:2,500

自然現象
の種類

土石流

溪流番号

430-II-015

告示番号

第179号

溪流名

比内沢沢1

告示年月日

平成30年3月20日

所在地

秋田県仙北市西木町
上桧木内字比内沢及び大森

