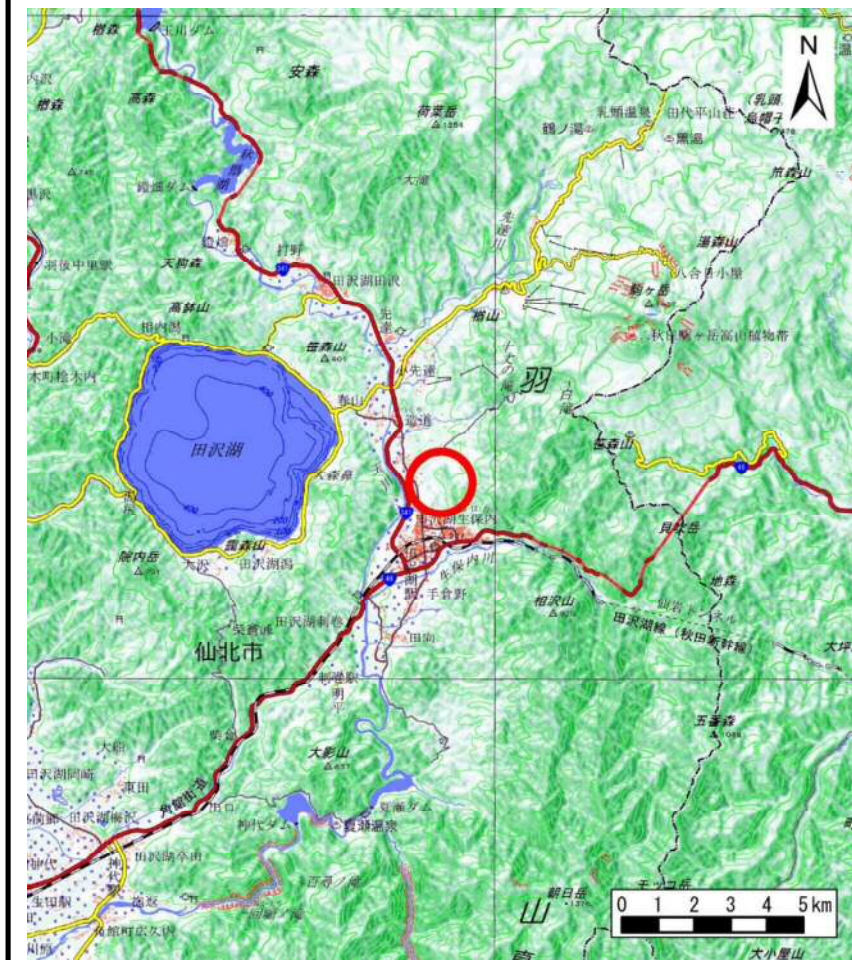
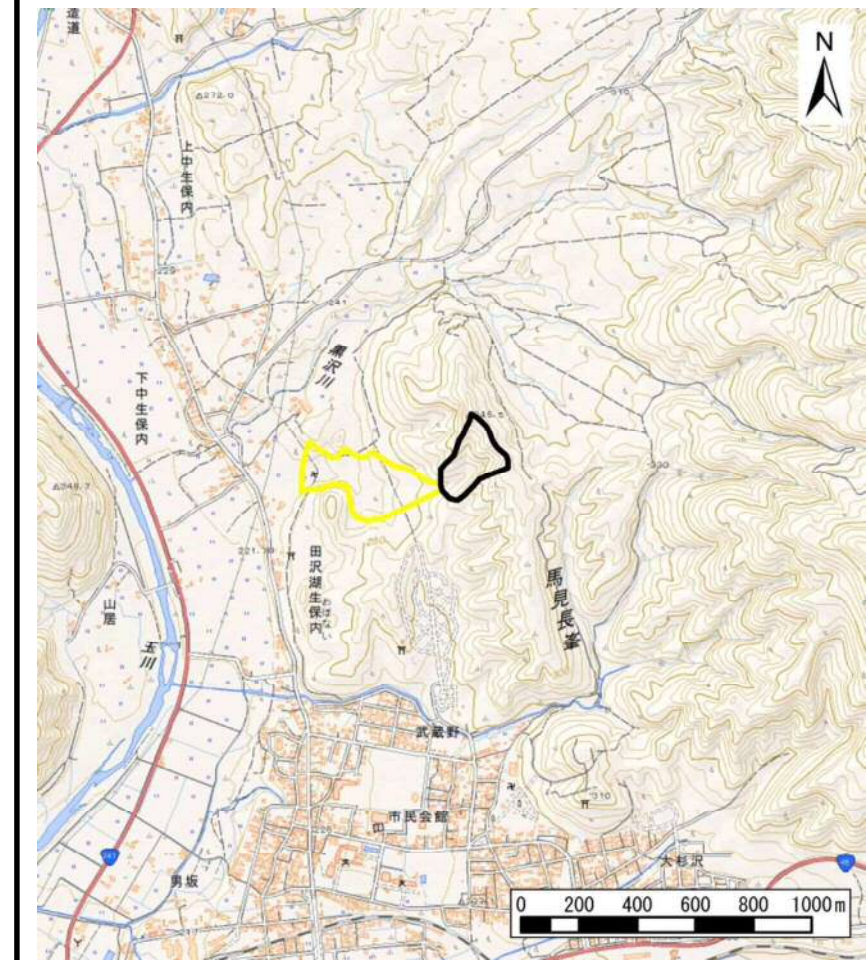


土砂災害警戒区域等の指定の公示に係る図書（その1）



(1/200,000)



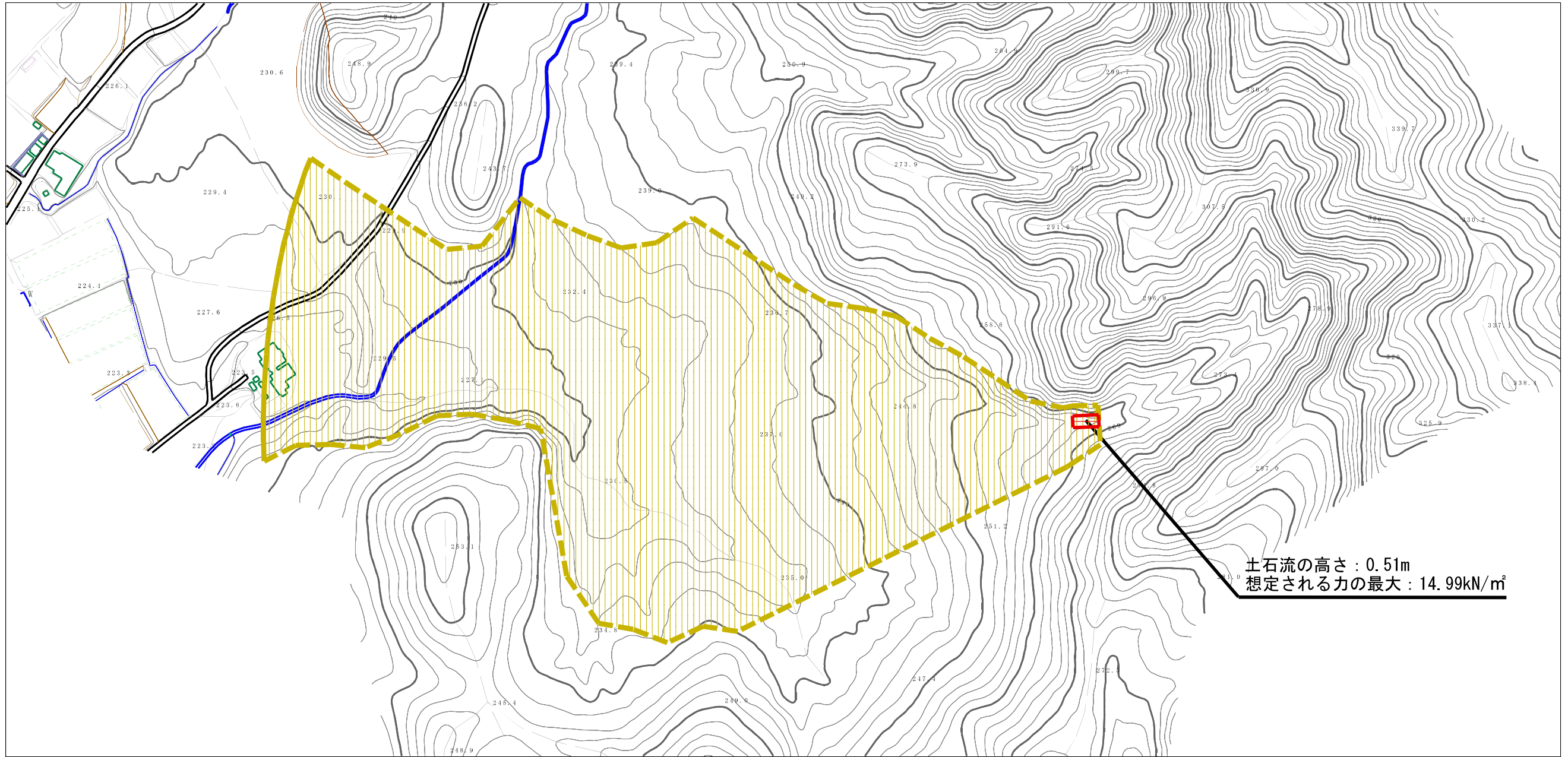
(1/25,000)

様式-1 (土)
土砂災害警戒区域・土砂災害特別警戒区域 位置図




自然現象の種類	土石流
溪流番号	426-J-20(2)
溪流名	柏山沢3
所在地	秋田県仙北市田沢湖生保内字黒沢、中生保内及び柏山

この地図は、国土地理院長の承認を得て、同院発行の電子地形図25000及び電子地形図20万を複製したものである。（承認番号 平29情複、第1026号）

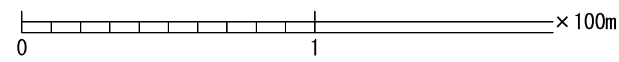
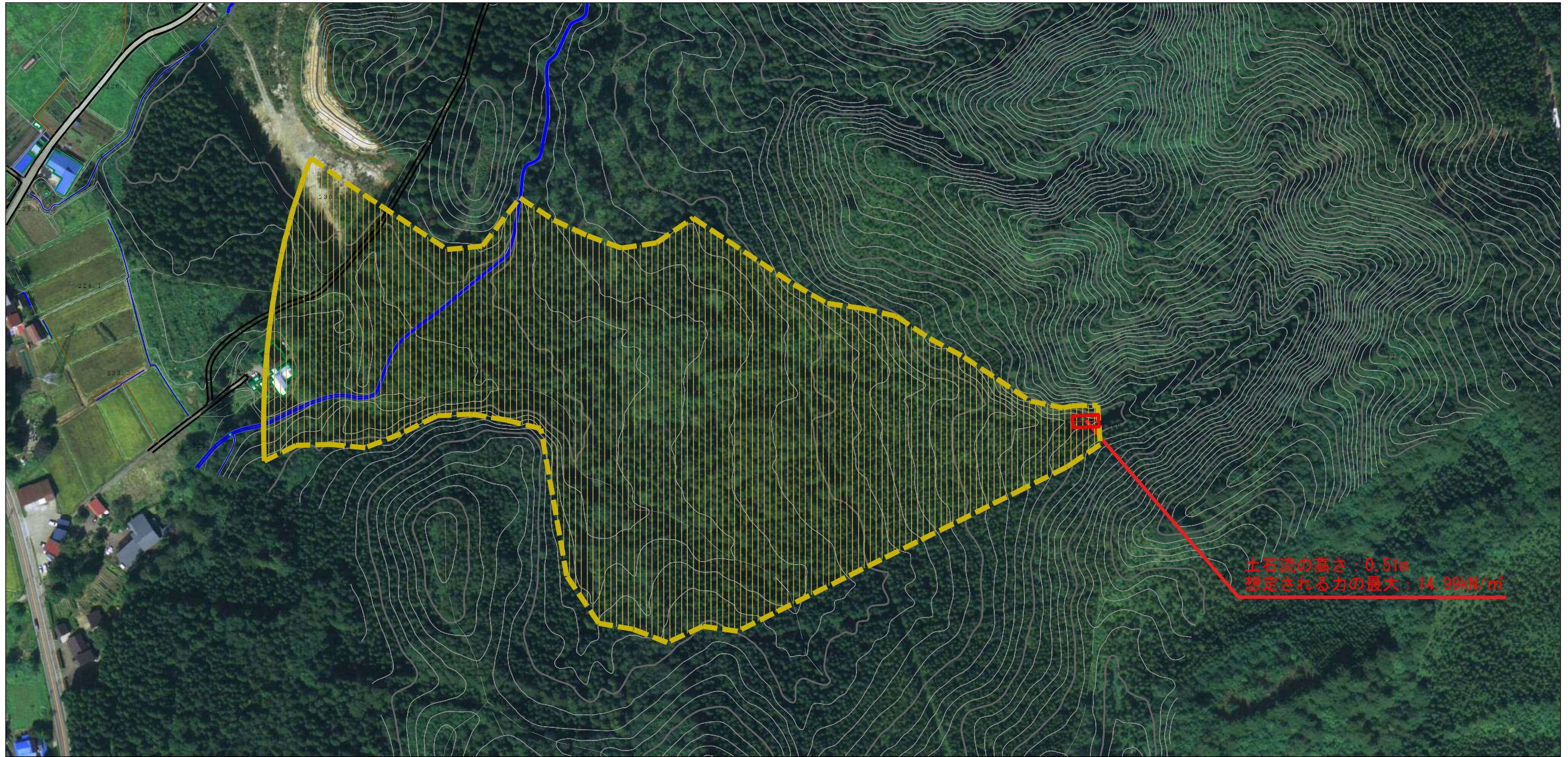
土砂災害警戒区域等の指定の公示に係る図書（その2）






0 1 × 100m

様式-2 (土) 土砂災害警戒区域・土砂災害特別警戒区域 区域図	土砂災害防止法施行令第二条の基準に該当する区域		自然現象 の種類 告示番号 告示年月日	土石流	溪流番号	426-J-20(2)
	土砂災害防止法施行令第三条の基準に該当する区域			縮尺 1:2,500	第178号	溪流名
それ以外の区域		平成30年3月20日	所在地		秋田県仙北市田沢湖生保内 字黒沢、中生保内及び柏山	

参考資料 (その3)



参考資料	土砂災害防止法施行令第二条の基準に該当する区域		N 縮尺 1:2,500	自然現象の種類	土石流	溪流番号	426-J-20(2)
	土砂災害防止法施行令第三条の基準に該当する区域			告示番号	第178号	溪流名	柏山沢3
	それ以外の区域			告示年月日	平成30年3月20日	所在地	秋田県仙北市田沢湖生保内 字黒沢、中生保内及び柏山

