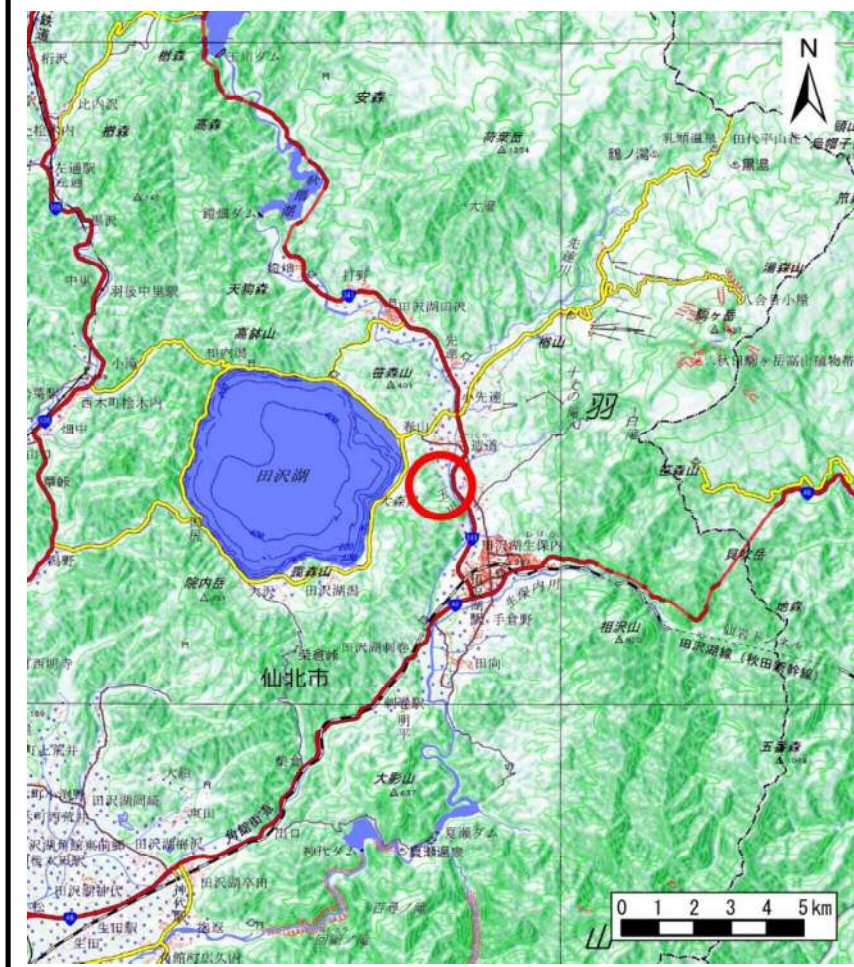
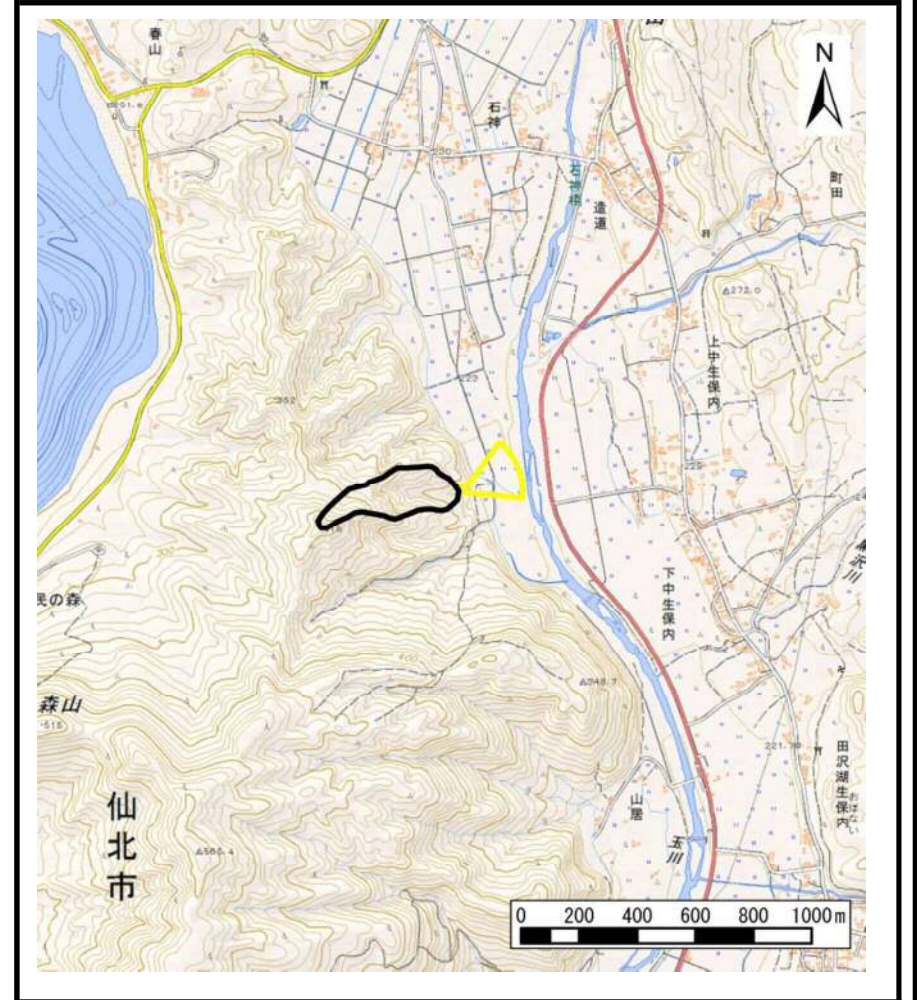


# 土砂災害警戒区域等の指定の公示に係る図書（その1）



(1/200,000)



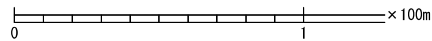
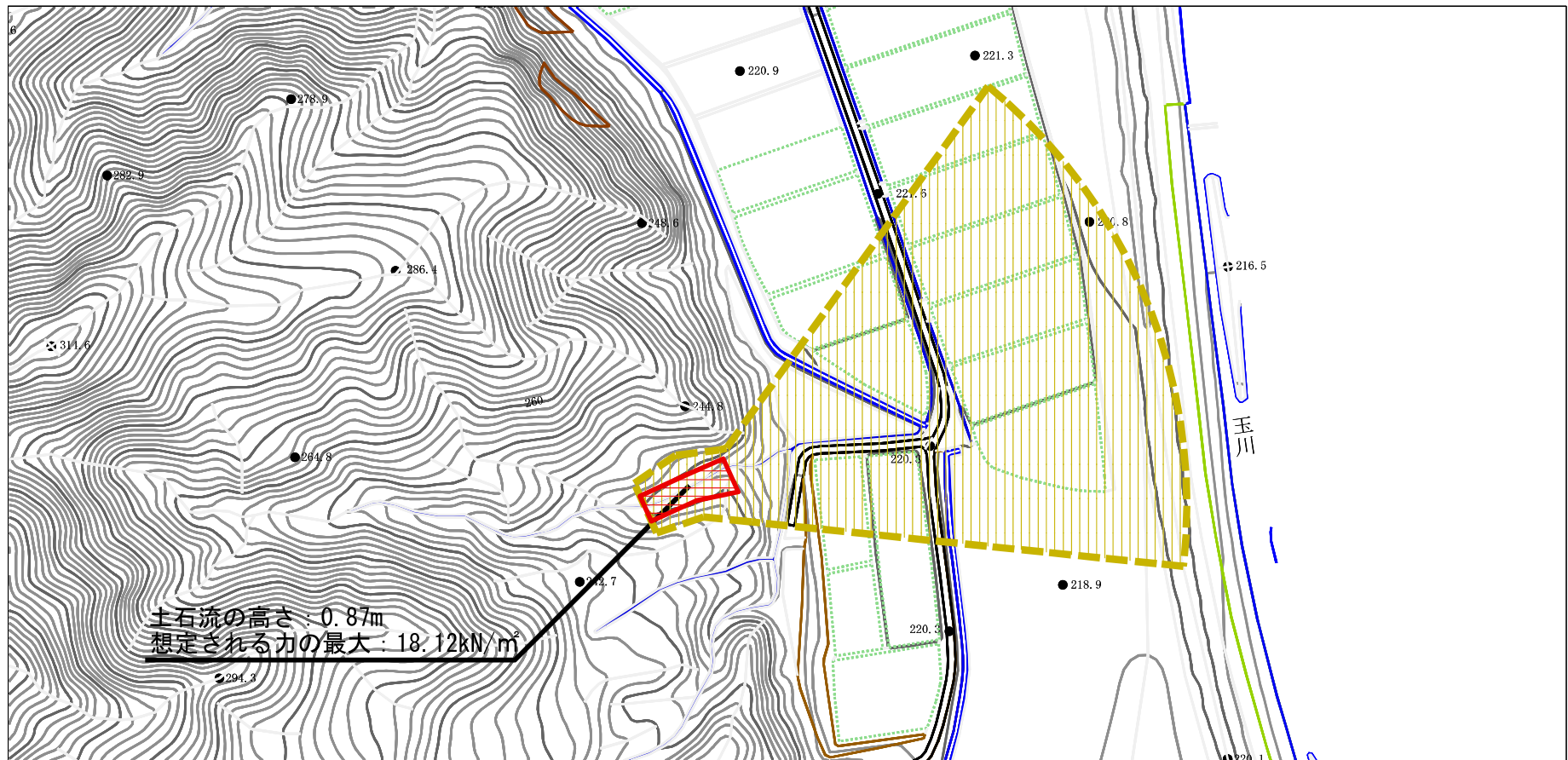
(1/25,000)

様式-1 (土)  
土砂災害警戒区域・土砂災害特別警戒区域 位置図

自然現象の種類	土石流
溪流番号	426-J-18(7)
溪流名	畑燈尻沢7
所在地	秋田県仙北市田沢湖生保内字畑燈尻、下村及び下川原

この地図は、国土地理院長の承認を得て、同院発行の電子地形図25000及び電子地形図20万を複製したものである。（承認番号 平29情複、第1026号）

# 土砂災害警戒区域等の指定の公示に係る図書（その2）



様式-2 (土)

土砂災害警戒区域・土砂災害特別警戒区域  
区域図

土砂災害防止法施行令第二条の基準に該当する区域

土石流の高さが1mを超える場合、土石等の  
移動による力が50kN/m<sup>2</sup>を超える区域

土石流の高さが1mを超える場合、土石等の  
移動による力が50kN/m<sup>2</sup>以下の区域

それ以外の区域



縮尺  
1:2,500

自然現象  
の種類

土石流

告示番号

第178号

告示年月日

平成30年3月20日

溪流番号

426-J-18(7)

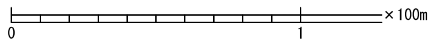
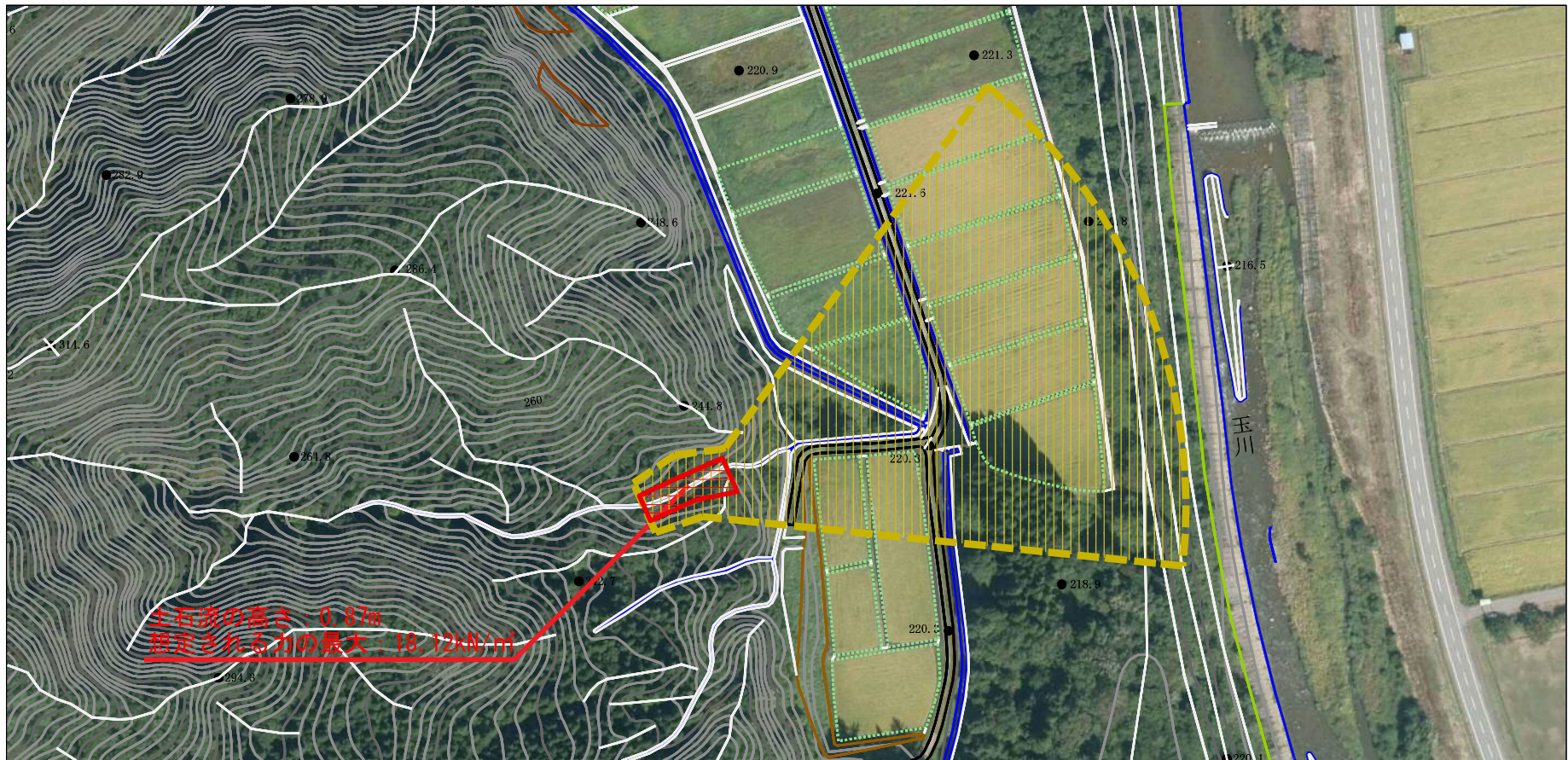
溪流名

畑燈尻沢7

所在地

秋田県仙北市田沢湖保内  
字畑燈尻、下村及び下川原

# 参考資料 (その3)



参考資料

土砂災害防止法施行令第二条の基準に該当する区域	
土砂災害防止法施行令第三条の基準に該当する区域	
それ以外の区域	

N  
縮尺  
1:2,500

自然現象の種類	土石流	溪流番号	426-J-18(7)
告示番号	第178号	溪流名	畑燈尻沢7
告示年月日	平成30年3月20日	所在地	秋田県仙北市田沢湖生保内字畑燈尻、下村及び下川原

