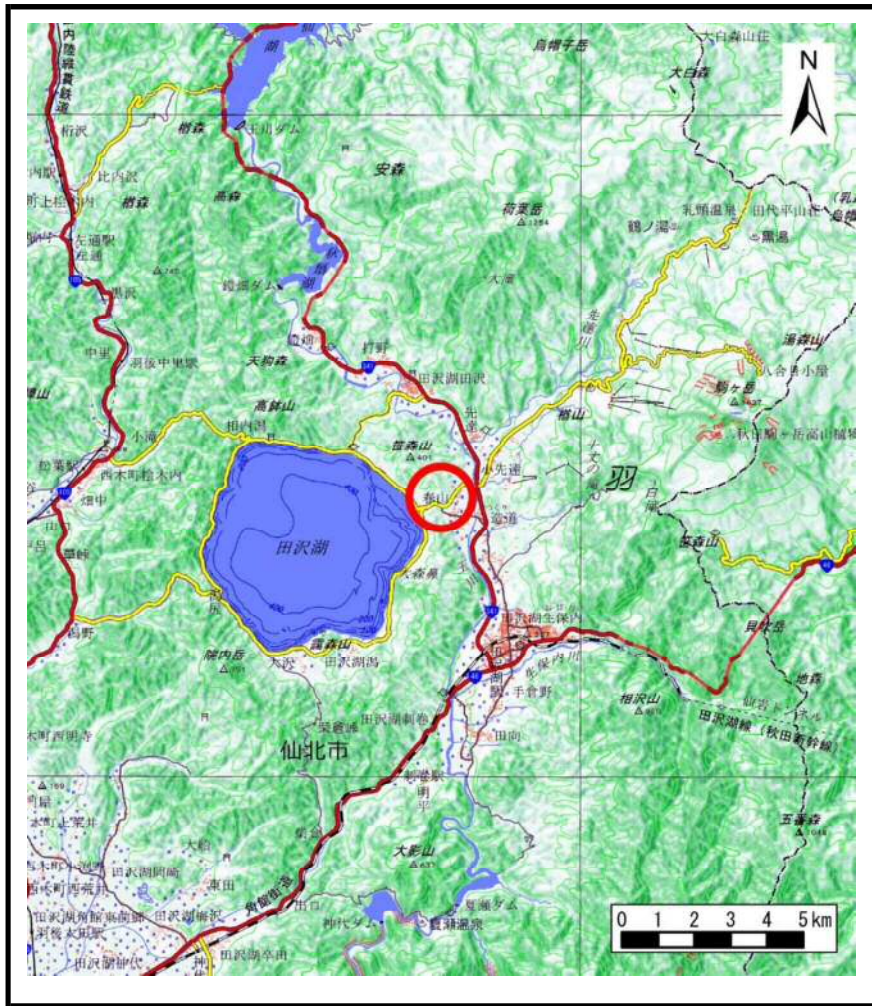
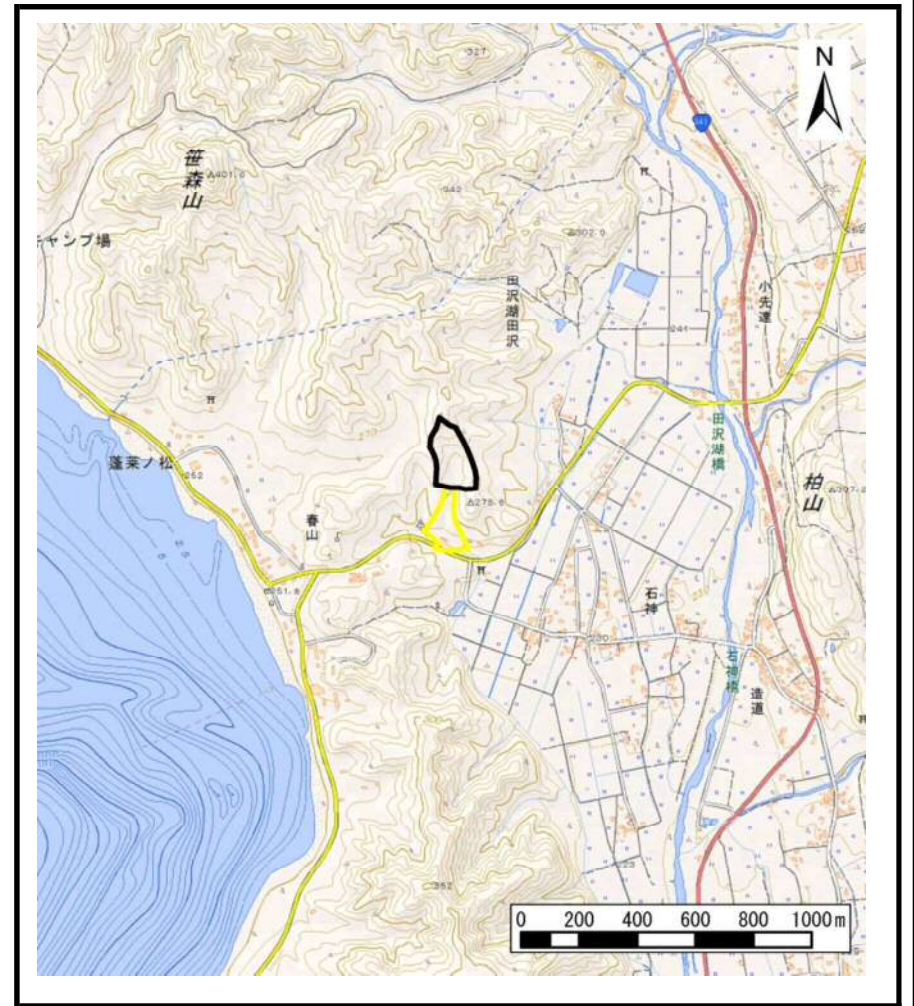


土砂災害警戒区域等の指定の公示に係る図書（その1）



(1/200,000)



(1/25,000)

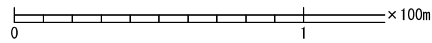
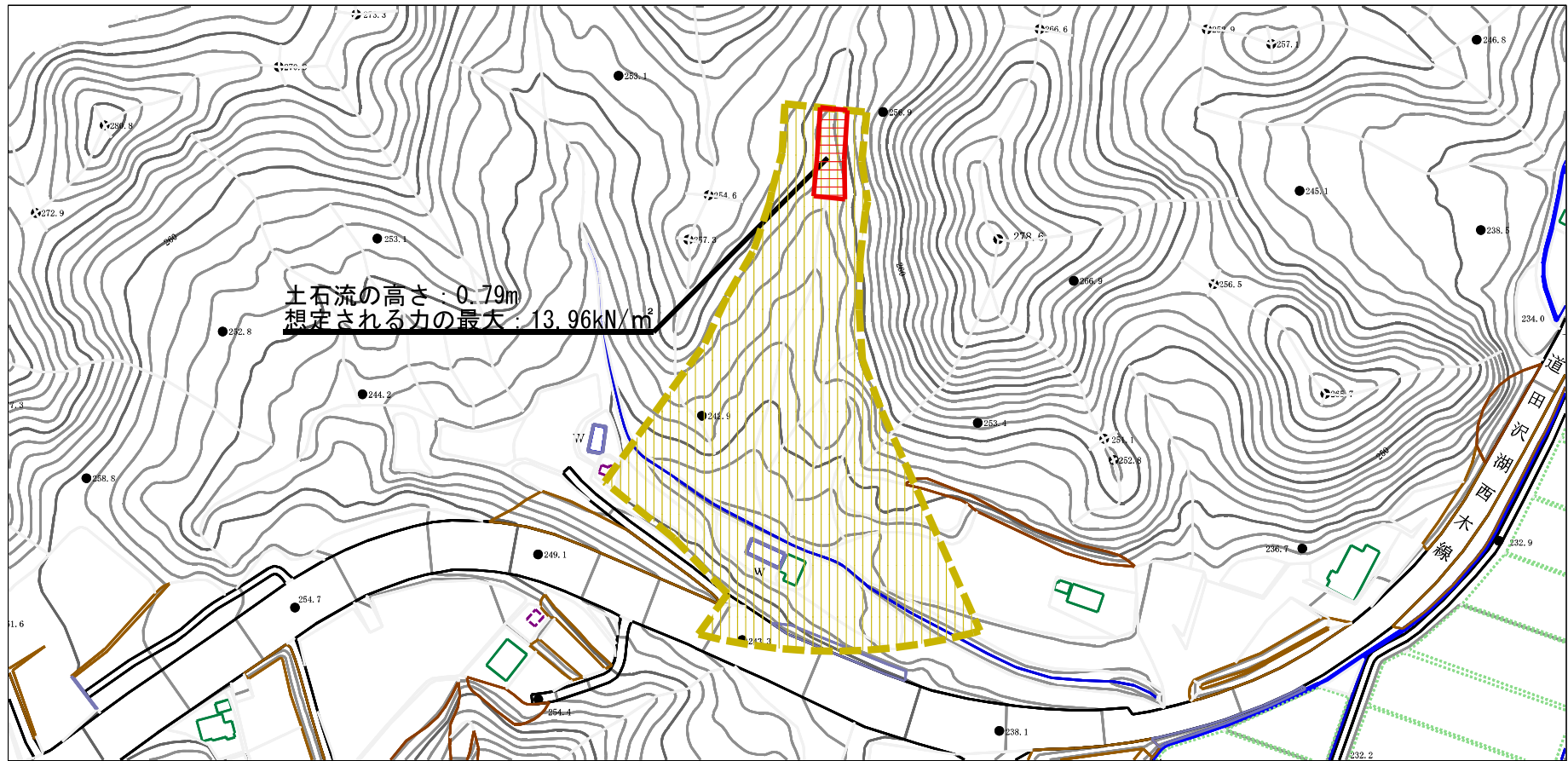
様式-1 (土)

土砂災害警戒区域・土砂災害特別警戒区域 位置図

自然現象の種類	土石流
溪流番号	426-J-17
溪流名	上石神沢3
所在地	秋田県仙北市田沢湖生保内字上石神

この地図は、国土地理院長の承認を得て、同院発行の電子地形図25000及び電子地形図20万を複製したものである。（承認番号 平29情複、第1026号）

土砂災害警戒区域等の指定の公示に係る図書（その2）

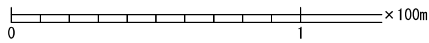
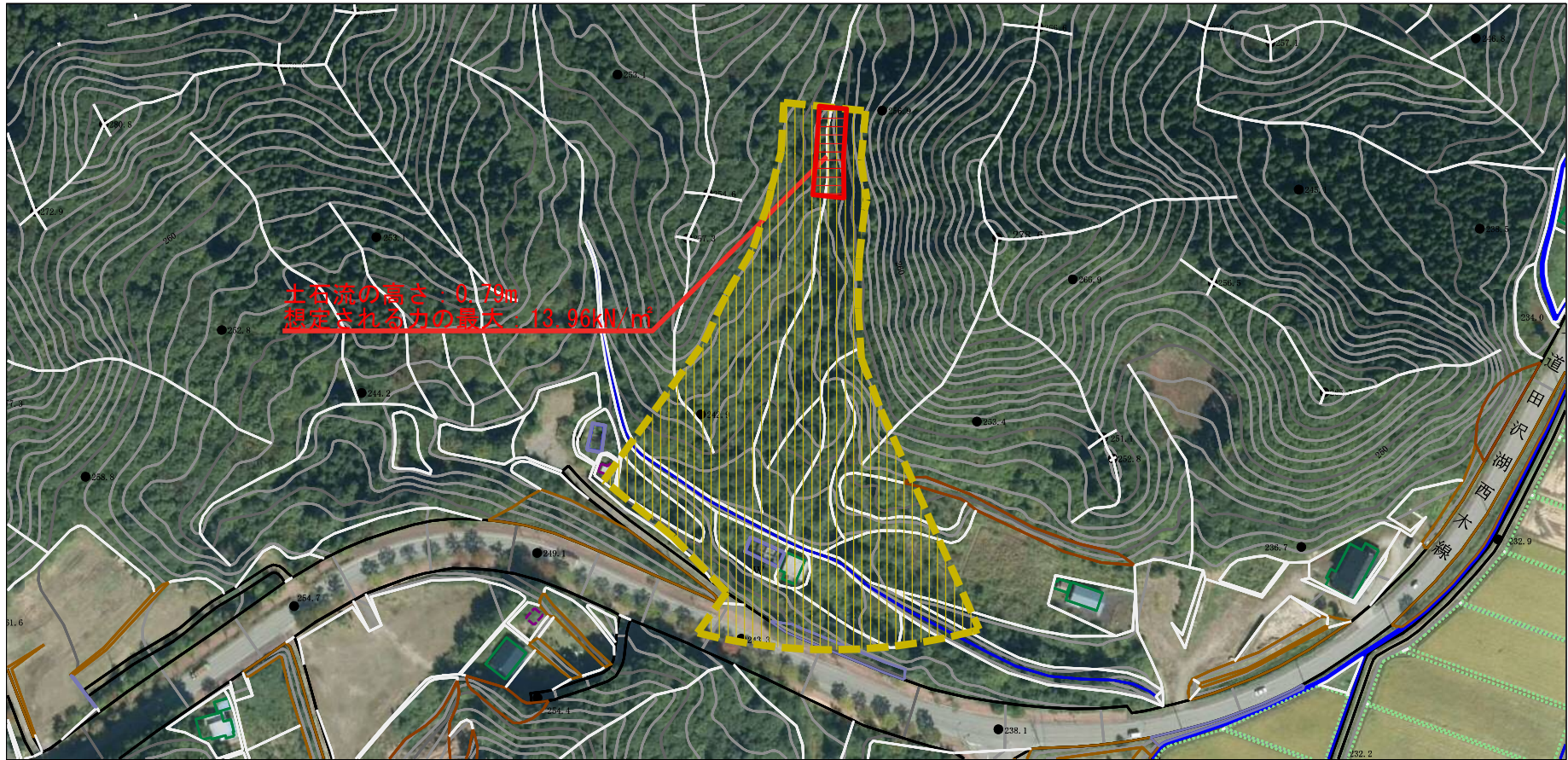


様式-2 (土)





土砂災害警戒区域・土砂災害特別警戒区域
区域図

土砂災害防止法施行令第二条の基準に該当する区域		N 縮尺 1:2,500	自然現象 の種類	土石流	溪流番号	426-J-17	
				告示番号	第178号	溪流名	上石神沢3
				告示年月日	平成30年3月20日	所在地	秋田県仙北市田沢湖生保内 字上石神
土砂災害防止法施行令第三条の基準に該当する区域							
それ以外の区域							

参考資料 (その3)



参考資料

土砂災害防止法施行令第二条の基準に該当する区域		N 縮尺 1:2,500	自然現象の種類	土石流	溪流番号	426-J-17
			告示番号	第178号	溪流名	上石神沢3
			告示年月日	平成30年3月20日	所在地	秋田県仙北市田沢湖生保内字上石神
土砂災害防止法施行令第三条の基準に該当する区域						
それ以外の区域	