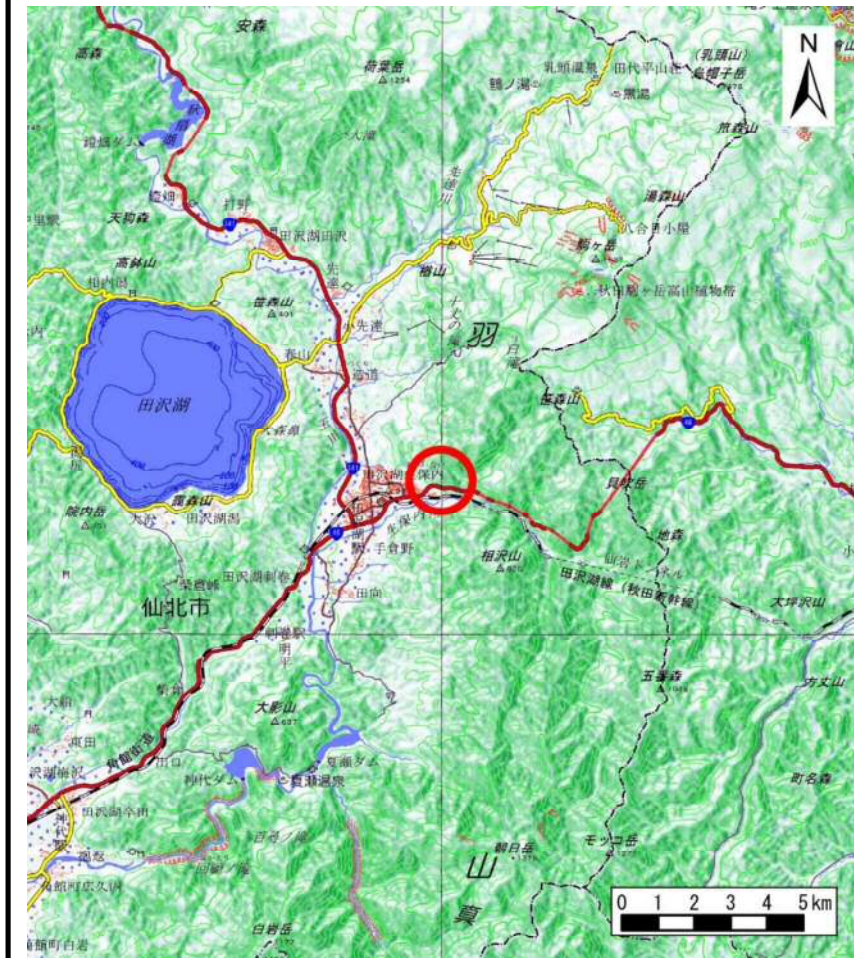
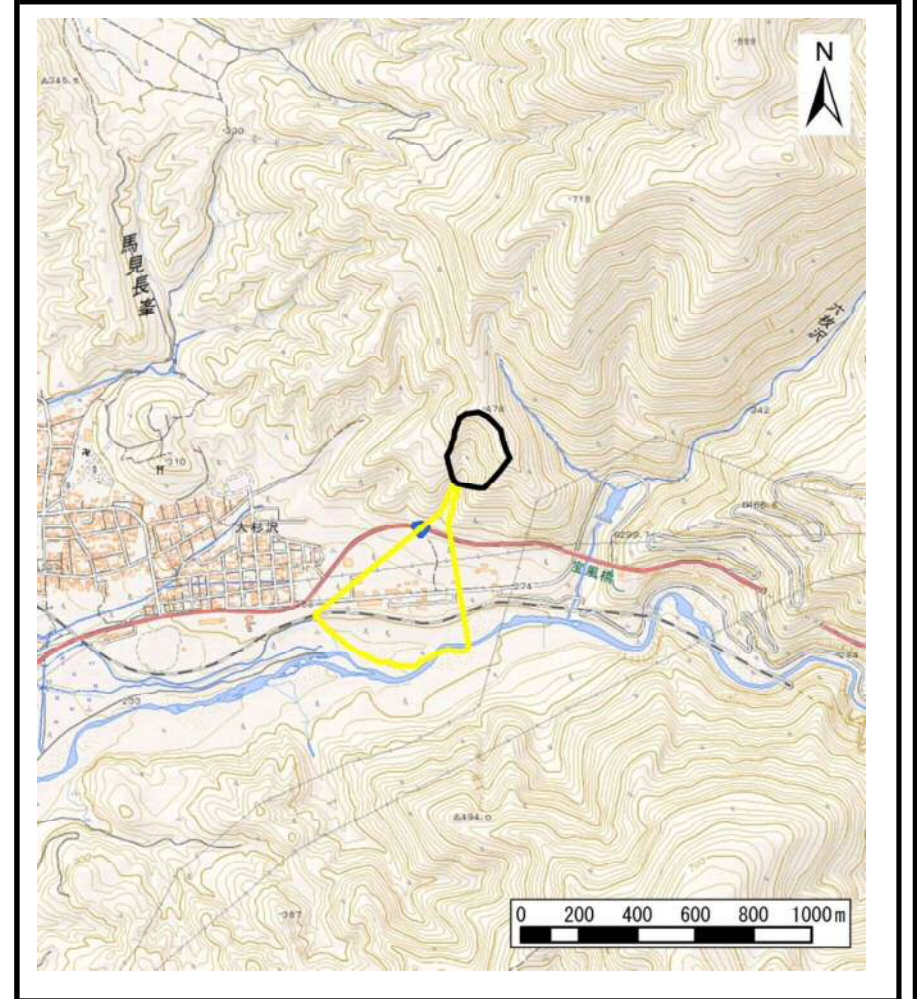


土砂災害警戒区域等の指定の公示に係る図書（その1）



(1/200,000)



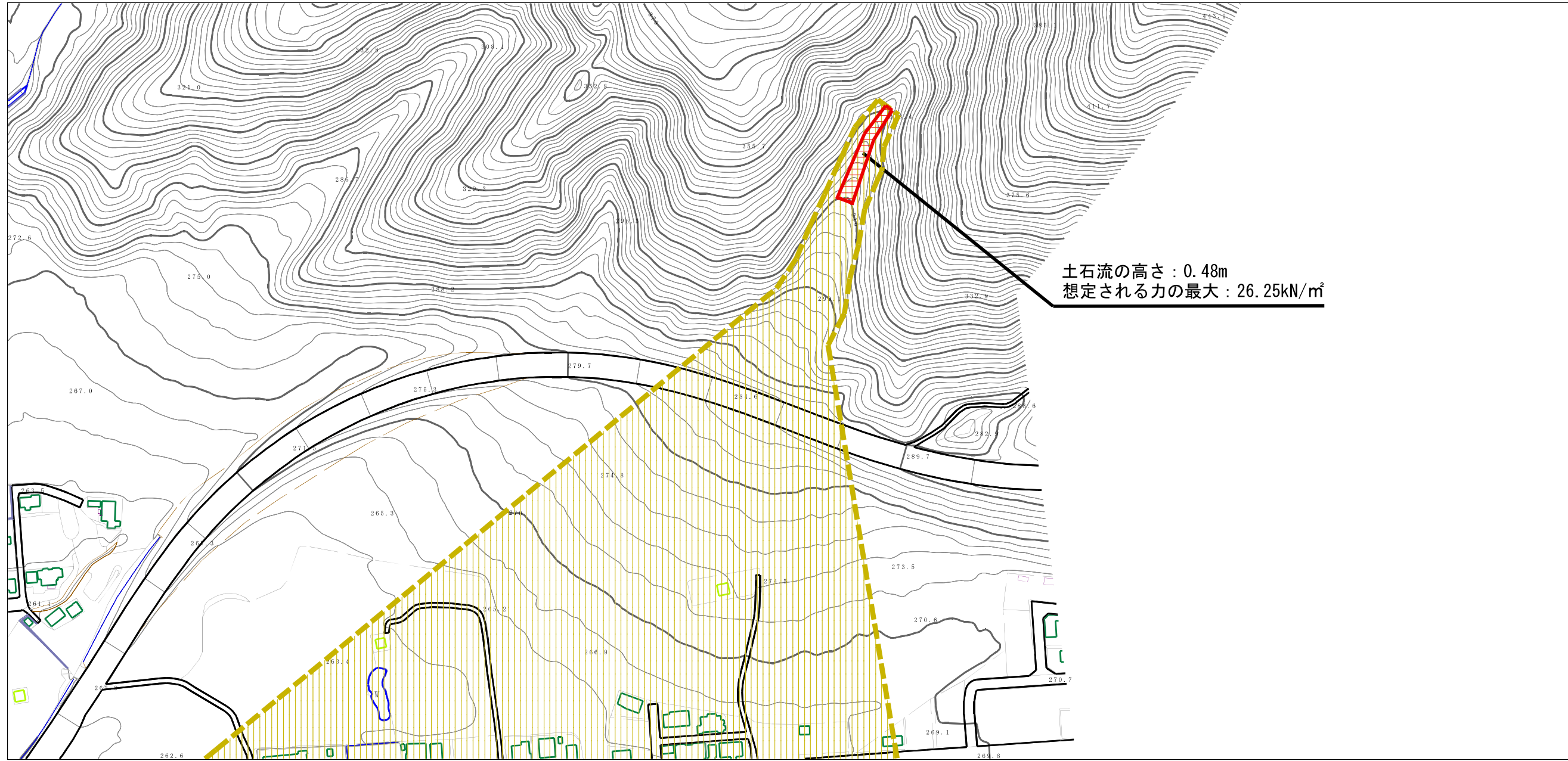
(1/25,000)

様式-1 (土)
土砂災害警戒区域・土砂災害特別警戒区域 位置図

自然現象の種類	土石流
溪流番号	426-I-43
溪流名	武蔵野沢4
所在地	秋田県仙北市田沢湖生保内字近藤沢、武蔵野、下台及び大杉沢

この地図は、国土地理院長の承認を得て、同院発行の電子地形図25000及び電子地形図20万を複製したものである。（承認番号 平29情複、第1026号）

土砂災害警戒区域等の指定の公示に係る図書（その2）

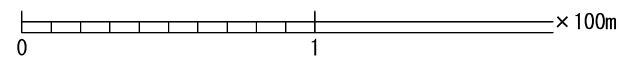
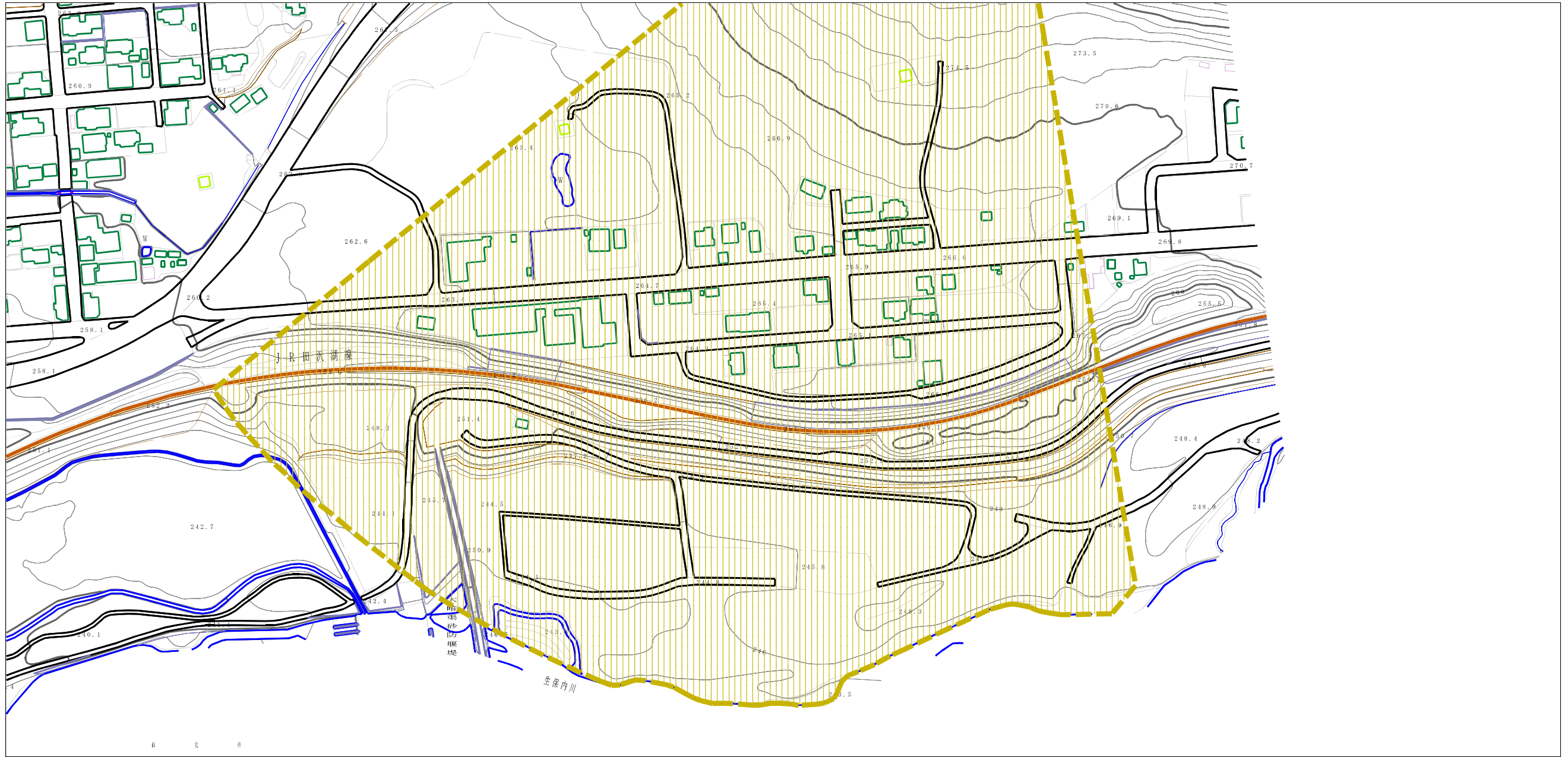


0 1 × 100m

様式-2（土） 土砂災害警戒区域・土砂災害特別警戒区域 区域図	土砂災害防止法施行令第二条の基準に該当する区域		自然現象 の種類 土石流	溪流番号	426-I-43	
	土砂災害防止法施行令第三条の基準に該当する区域			告示番号	第178号	溪流名
	それ以外の区域		告示年月日	平成30年3月20日	所在地	秋田県仙北市田沢湖生保内 字近藤沢、武蔵野、下台及び大杉沢

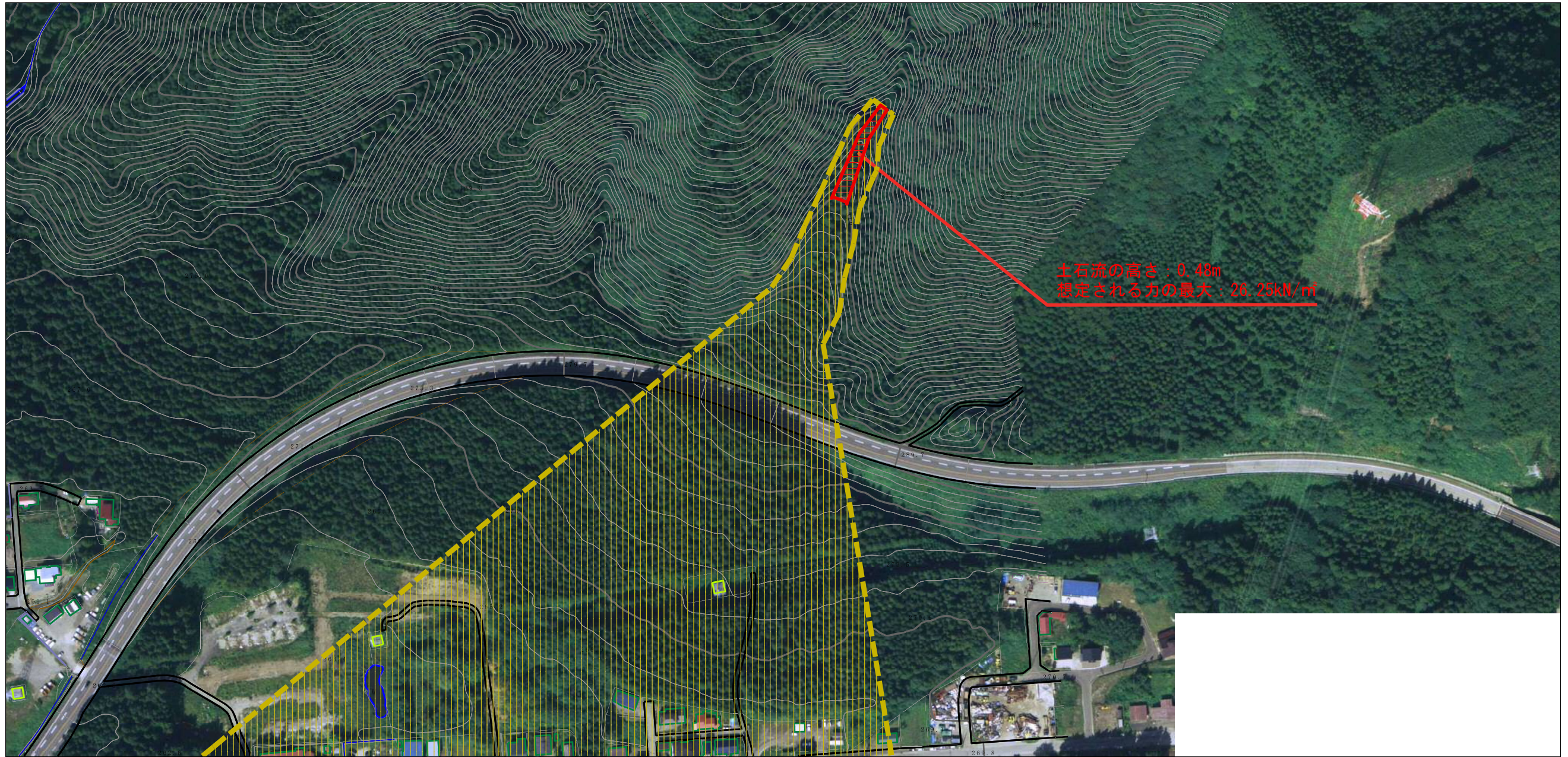
縮尺
1:2,500

土砂災害警戒区域等の指定の公示に係る図書（その2）



様式-2（土） 土砂災害警戒区域・土砂災害特別警戒区域 区域図	土砂災害防止法施行令第二条の基準に該当する区域		自然現象 の種類 告示番号 告示年月日	土石流 第178号 平成30年3月20日	溪流番号 426-I-43 溪流名 武蔵野沢4 所在地 秋田県仙北市田沢湖生保内 字近藤沢、武蔵野、下台及び大杉沢
	土砂災害防止法施行令第三条の基準に該当する区域	土石流の高さが1mを超える場合、土石等の移動による力が50kN/m ² を超える区域 土石流の高さが1mを超える場合、土石等の移動による力が50kN/m ² 以下の区域 それ以外の区域			

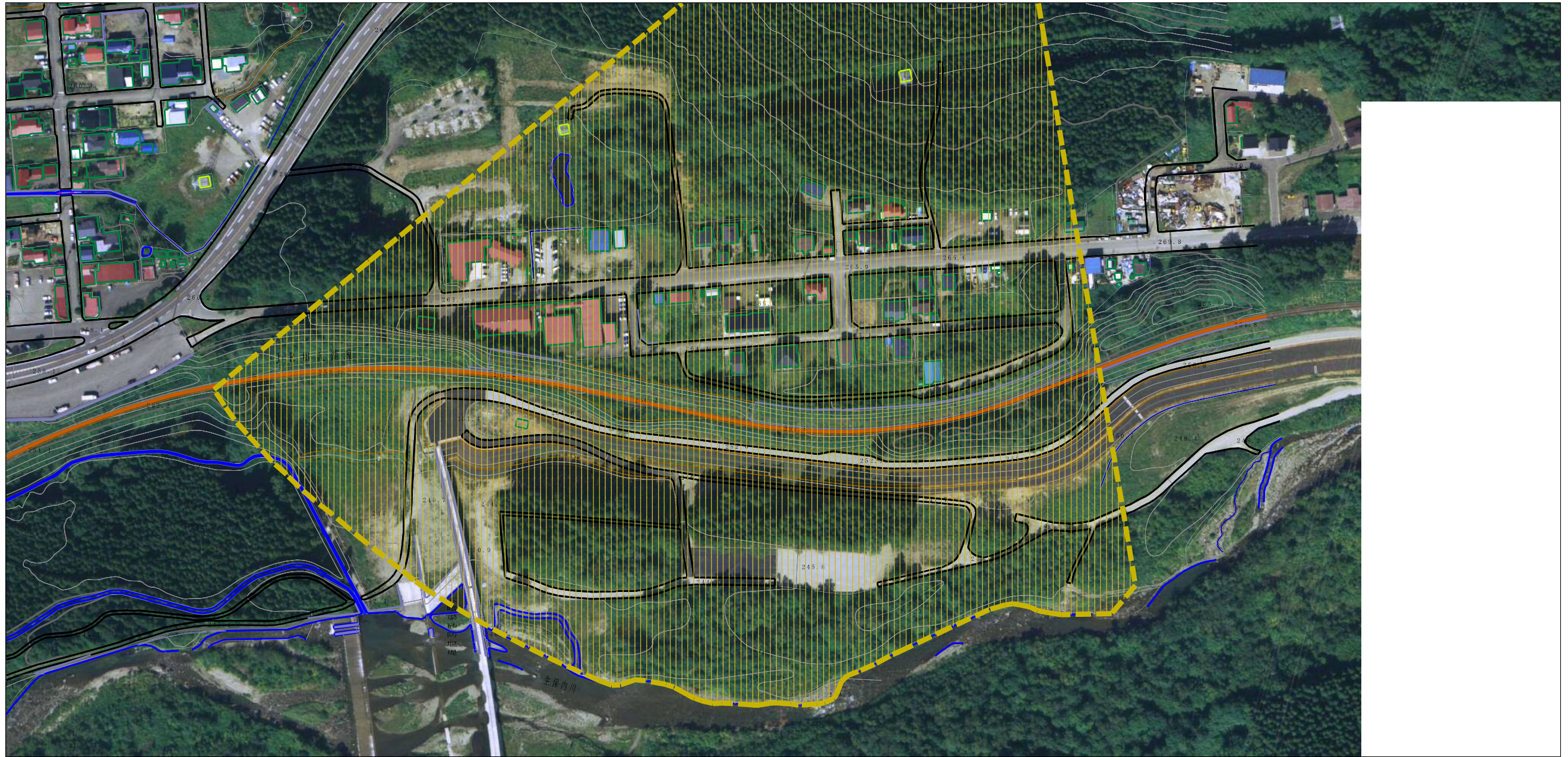
参考資料 (その3)



0 1 × 100m

参考資料	土砂災害防止法施行令第二条の基準に該当する区域			N 縮尺 1:2,500	自然現象の種類	土石流	溪流番号	426-I-43	
	土砂災害防止法施行令第三条の基準に該当する区域	土石流の高さが1mを超える場合、土石等の移動による力が50kN/m ² を超える区域			告示番号	第178号	溪流名	武蔵野沢4	
		土石流の高さが1mを超える場合、土石等の移動による力が50kN/m ² 以下の区域			告示年月日	平成30年3月20日	所在地	秋田県仙北市田沢湖生保内 字近藤沢、武蔵野、下台及び大杉沢	
		それ以外の区域							

参考資料 (その3)



0 1 × 100m

参考資料	土砂災害防止法施行令第二条の基準に該当する区域		N 縮尺 1:2,500	自然現象の種類	土石流	溪流番号	426-I-43
	土砂災害防止法施行令第三条の基準に該当する区域			告示番号	第178号	溪流名	武蔵野沢4
	それ以外の区域			告示年月日	平成30年3月20日	所在地	秋田県仙北市田沢湖生保内 字近藤沢、武蔵野、下台及び大杉沢

