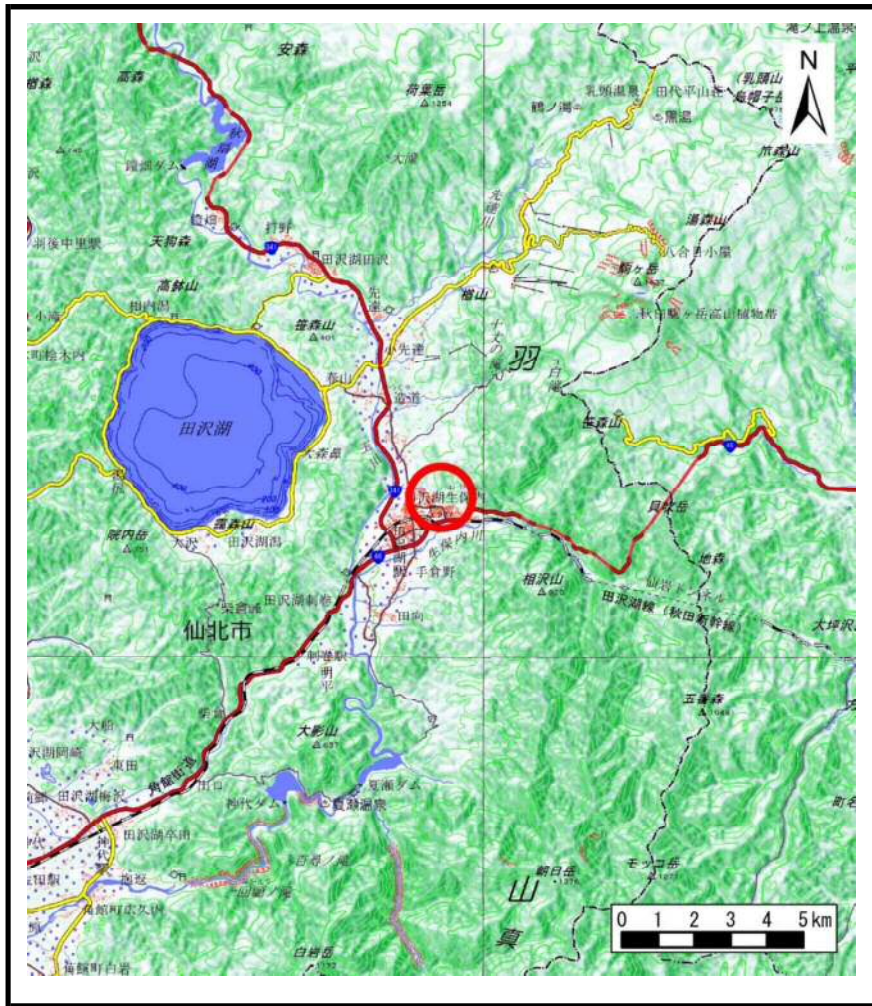
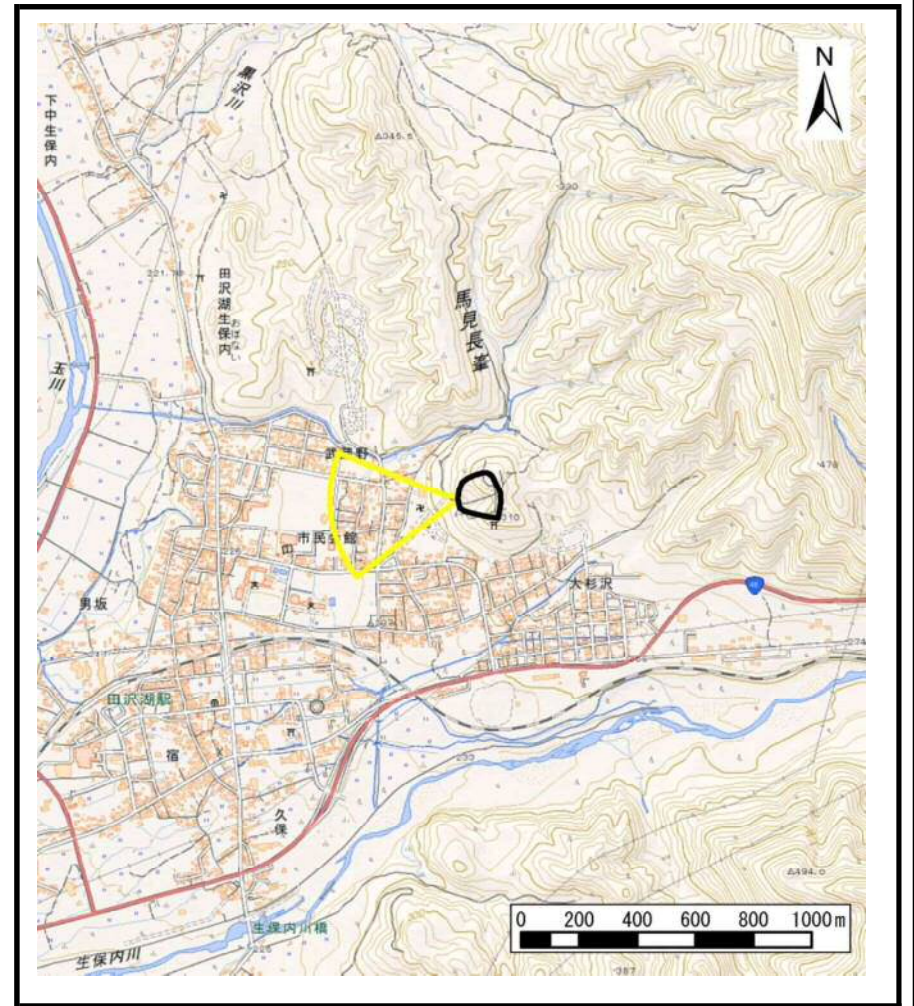


# 土砂災害警戒区域等の指定の公示に係る図書（その1）



(1/200,000)



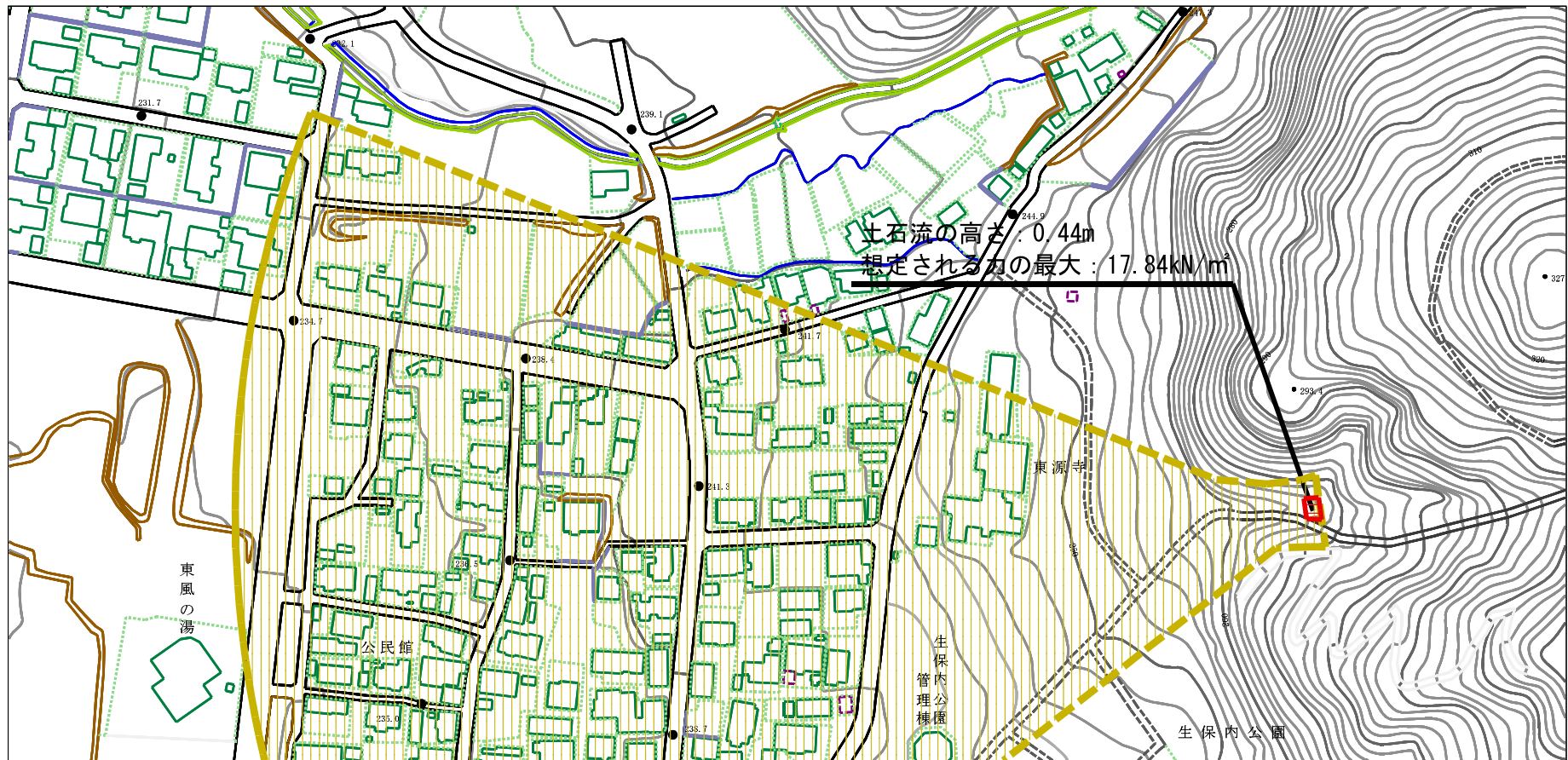
(1/25,000)

様式-1 (土)  
土砂災害警戒区域・土砂災害特別警戒区域 位置図

自然現象の種類	土石流
溪流番号	426-I-40
溪流名	武蔵野沢2
所在地	秋田県仙北市田沢湖生保内字上滝沢、近藤沢及び武蔵野

この地図は、国土地理院長の承認を得て、同院発行の電子地形図25000及び電子地形図20万を複製したものである。（承認番号 平29情複、第1026号）

# 土砂災害警戒区域等の指定の公示に係る図書（その2）



様式-2 (土)

土砂災害警戒区域・土砂災害特別警戒区域  
 区域図

土砂災害防止法施行令第二条の基準に該当する区域

土石流の高さが1mを超える場合、土石等の  
 移動による力が50kN/m<sup>2</sup>を超える区域

土石流の高さが1mを超える場合、土石等の  
 移動による力が50kN/m<sup>2</sup>以下の区域

それ以外の区域



縮尺  
 1:2,500

自然現象  
 の種類

土石流

告示番号

第178号

告示年月日

平成30年3月20日

溪流番号

426-I-40

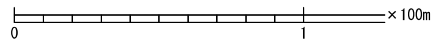
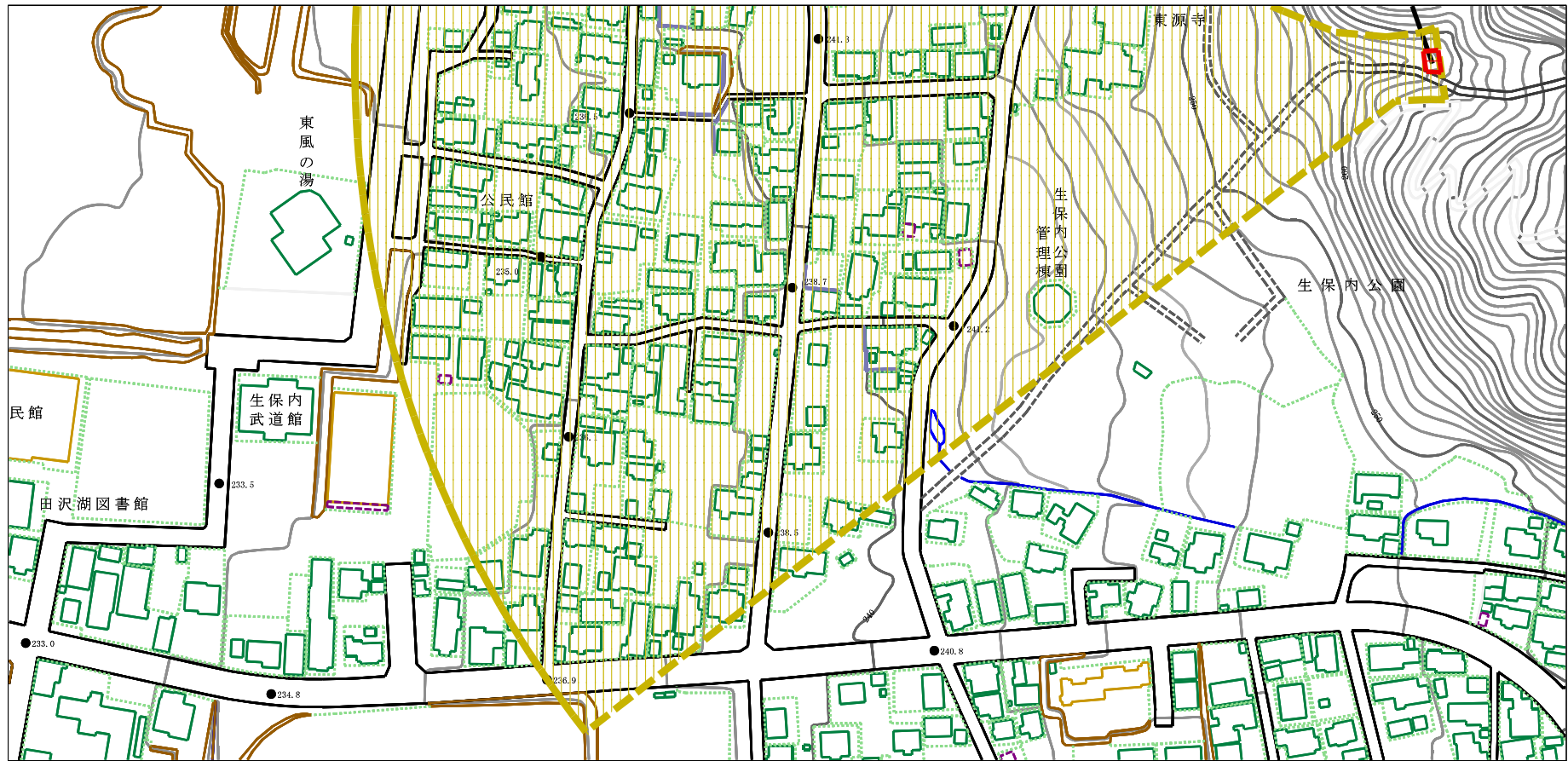
溪流名

武蔵野沢2

所在地

秋田県仙北市田沢湖生保内  
 字上滝沢、近藤沢及び武蔵野

# 土砂災害警戒区域等の指定の公示に係る図書（その2）



様式-2 (土)

土砂災害警戒区域・土砂災害特別警戒区域  
区域図

土砂災害防止法施行令第二条の基準に該当する区域

土石流の高さが1mを超える場合、土石等の移動による力が50kN/mを超える区域

土石流の高さが1mを超える場合、土石等の移動による力が50kN/m以下の区域

それ以外の区域



縮尺  
1:2,500

自然現象  
の種類

告示番号

告示年月日

土石流

第178号

平成30年3月20日

溪流番号

溪流名

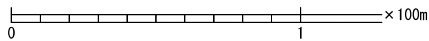
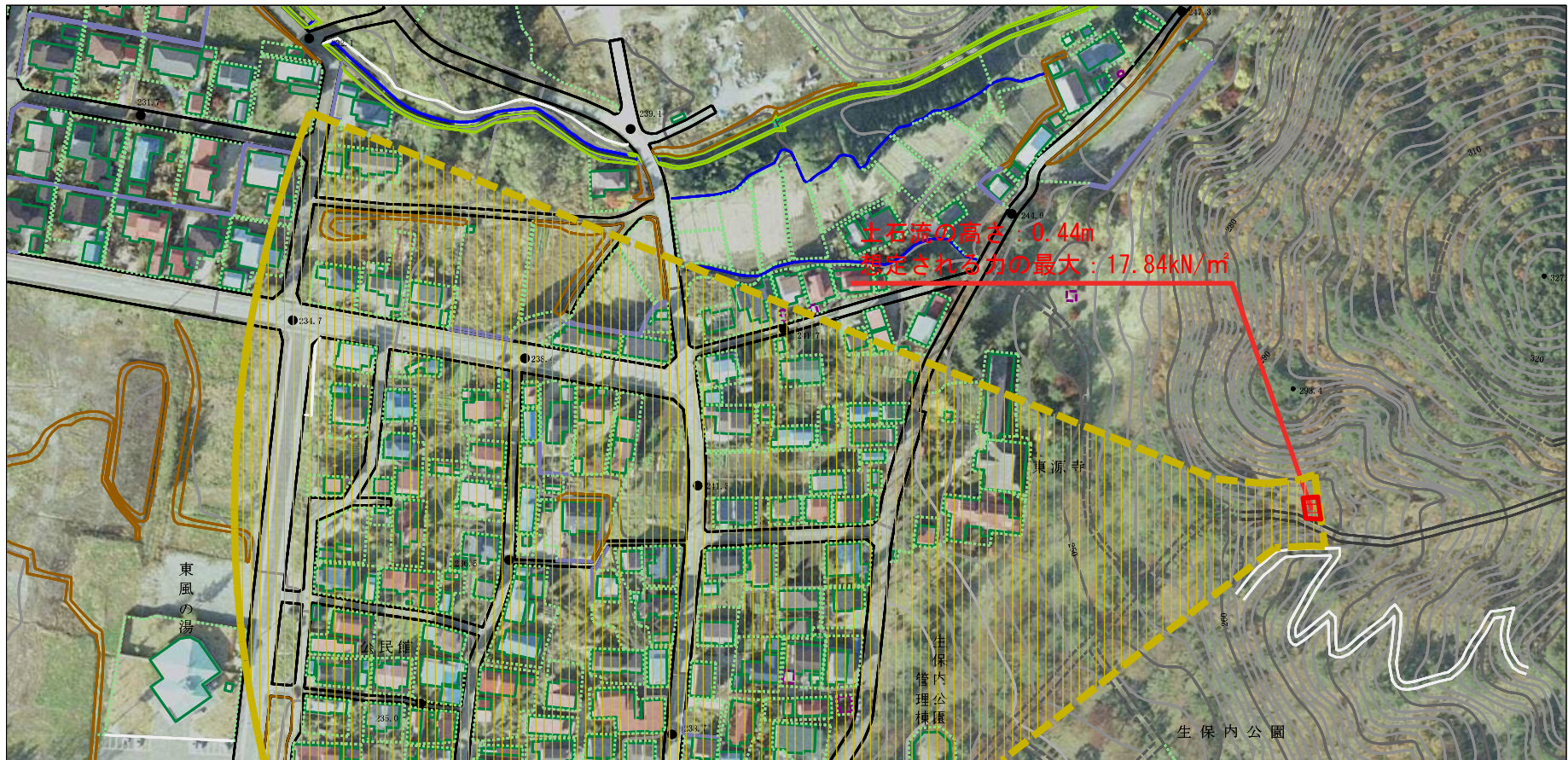
所在地

426-I-40




武蔵野沢2

秋田県仙北市田沢湖生保内  
字上滝沢、近藤沢及び武蔵野

# 参考資料 (その3)



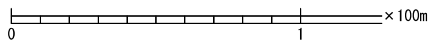
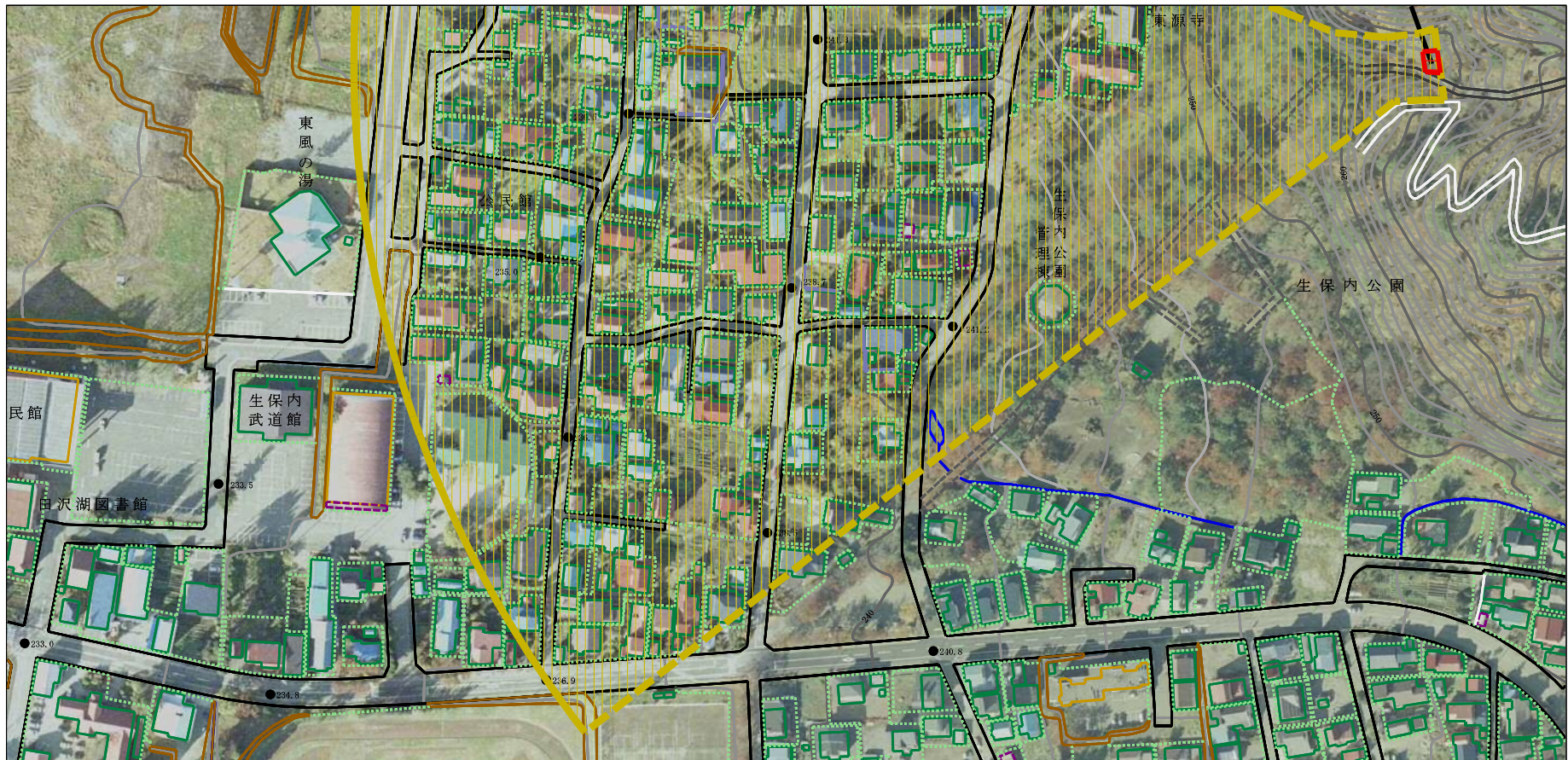
参考資料

土砂災害防止法施行令第二条の基準に該当する区域	
土砂災害防止法施行令第三条の基準に該当する区域	
それ以外の区域	

N  
縮尺  
1:2,500

自然現象の種類	土石流	溪流番号	426-I-40
告示番号	第178号	溪流名	武蔵野沢2
告示年月日	平成30年3月20日	所在地	秋田県仙北市田沢湖生保内字上滝沢、近藤沢及び武蔵野

# 参考資料 (その3)



参考資料	土砂災害防止法施行令第二条の基準に該当する区域		N 縮尺 1:2,500	自然現象の種類	土石流	溪流番号	426-I-40
	土砂災害防止法施行令第三条の基準に該当する区域			告示番号	第178号	溪流名	武蔵野沢2
	それ以外の区域			告示年月日	平成30年3月20日	所在地	秋田県仙北市田沢湖生保内字上滝沢、近藤沢及び武蔵野

