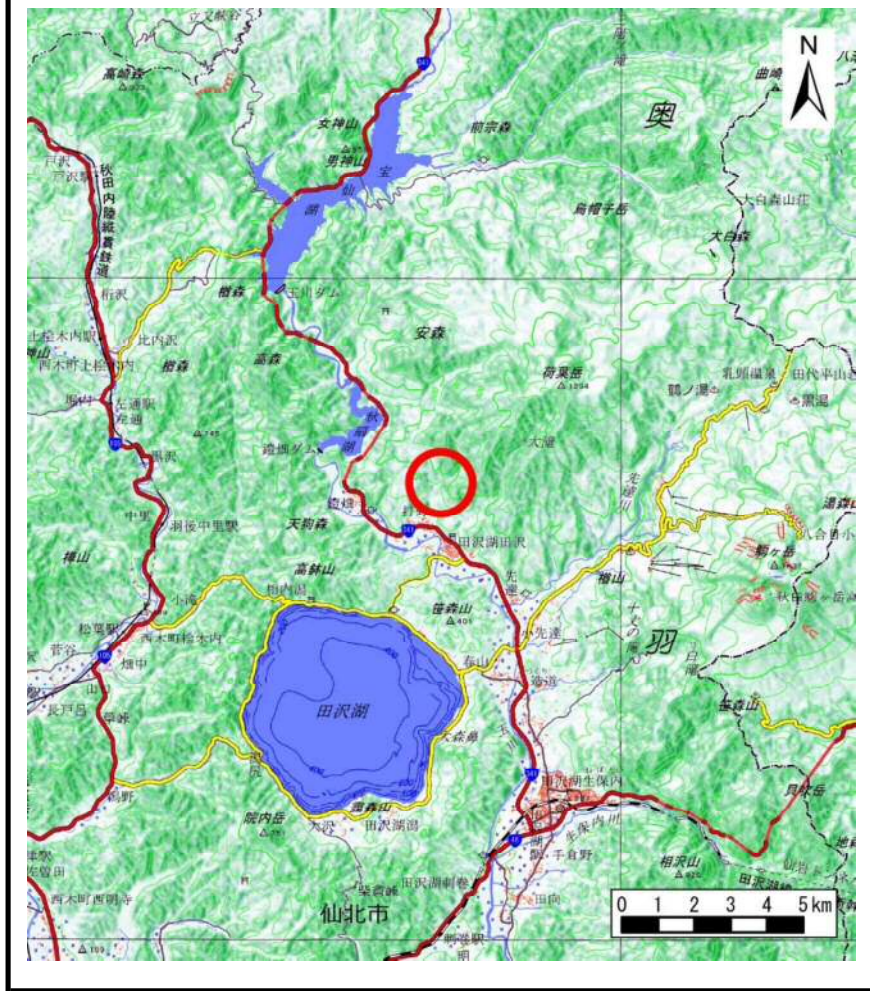
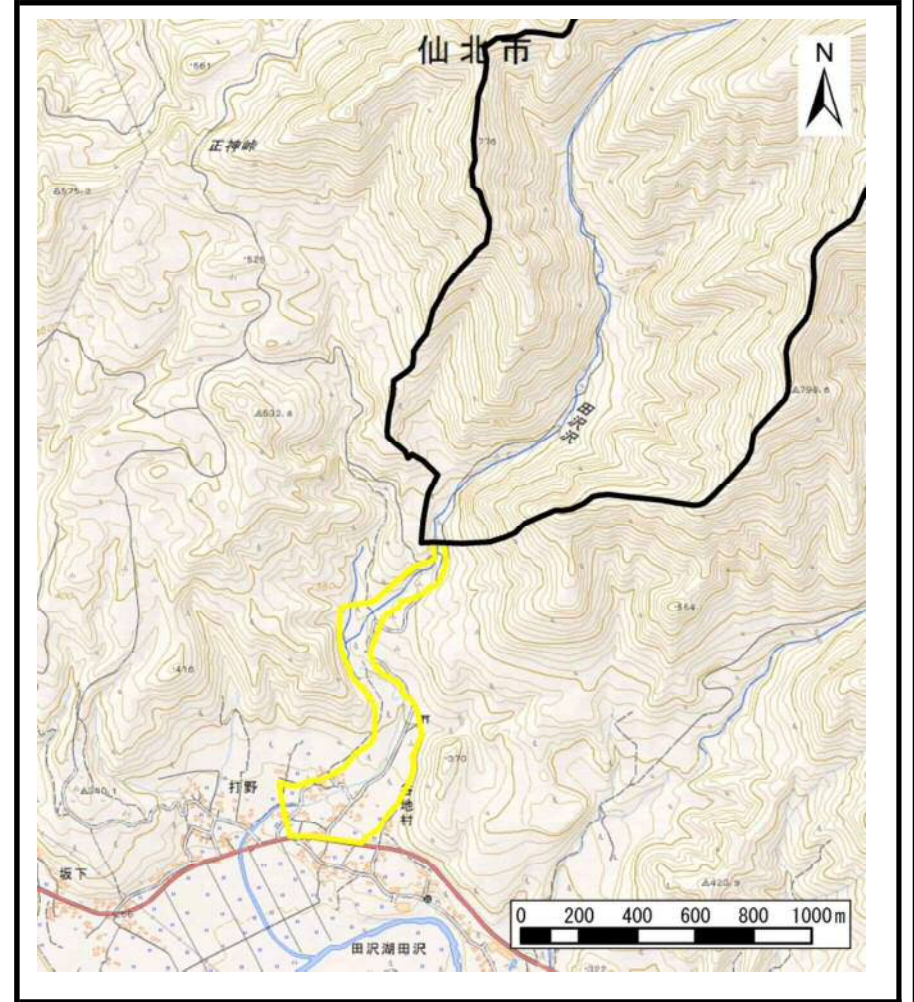


土砂災害警戒区域等の指定の公示に係る図書（その1）



(1/200,000)



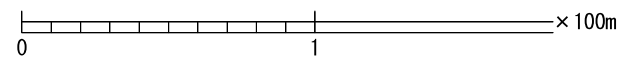
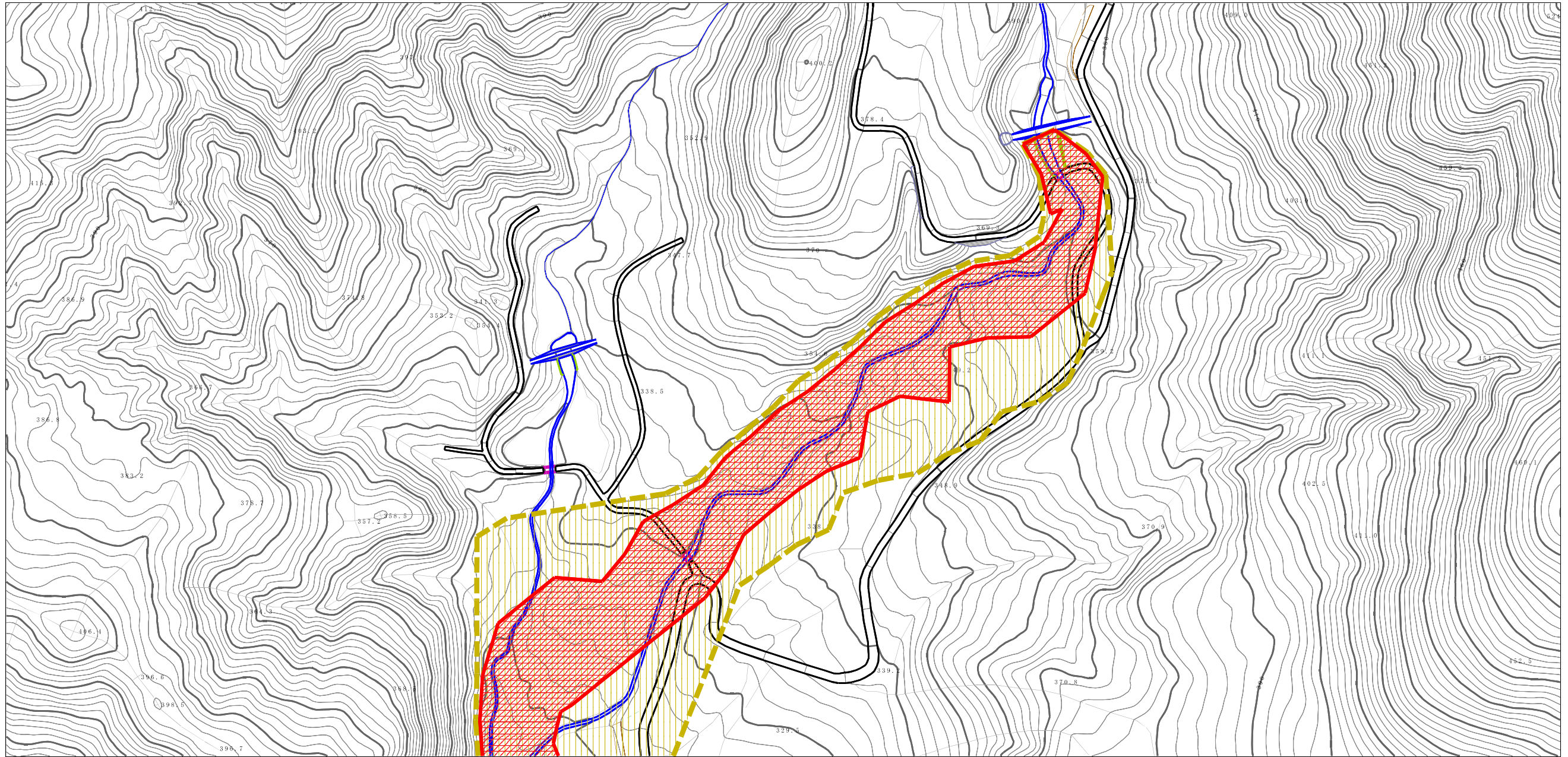
(1/25,000)

様式-1 (土)
土砂災害警戒区域・土砂災害特別警戒区域 位置図

自然現象の種類	土石流
溪流番号	426-I-9-2
溪流名	田沢沢川-2
所在地	秋田県仙北市田沢湖田沢字打野、田沢々口及び高屋

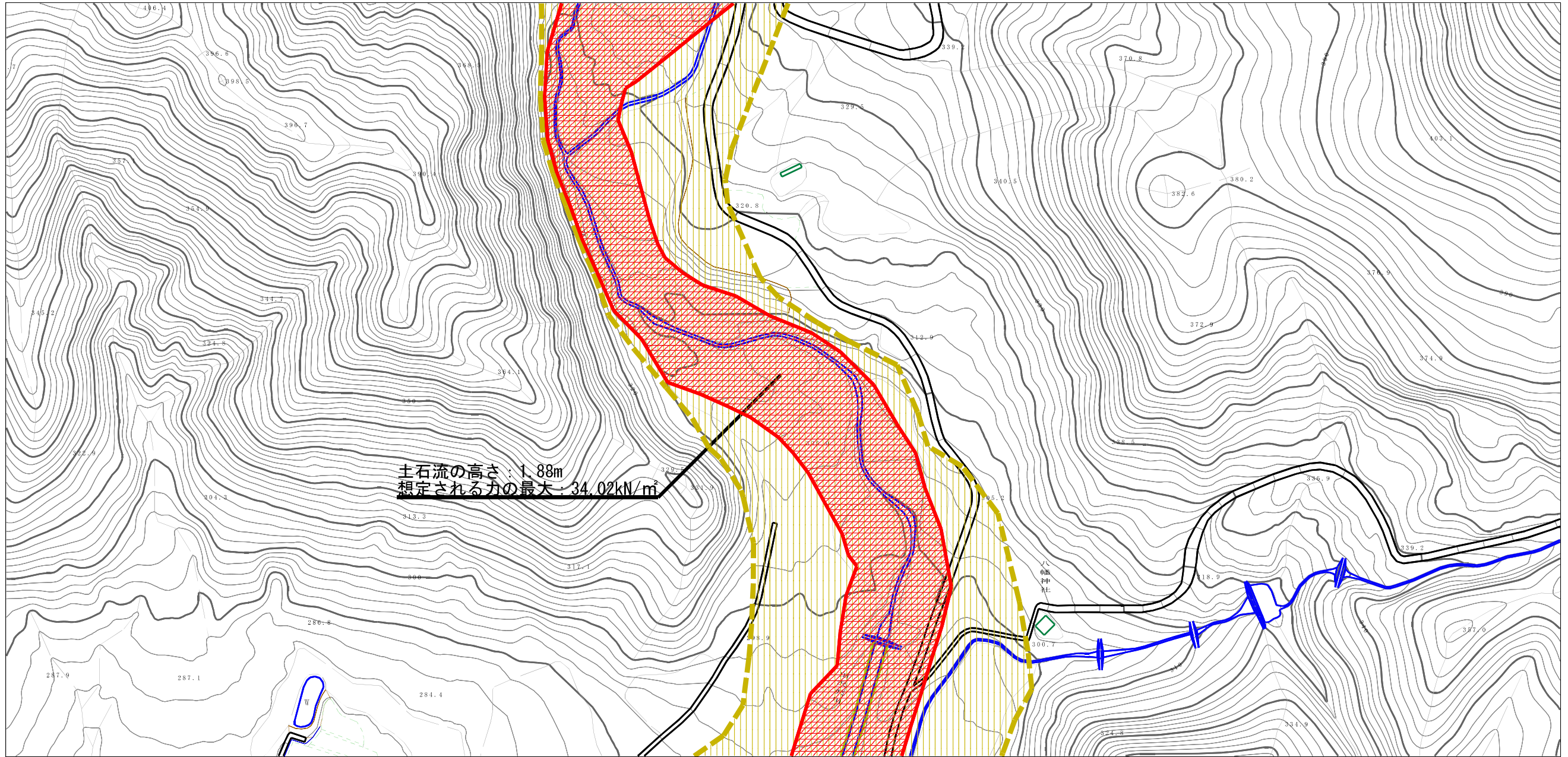
この地図は、国土地理院長の承認を得て、同院発行の電子地形図25000及び電子地形図20万を複製したものである。（承認番号 平29情複、第1026号）

土砂災害警戒区域等の指定の公示に係る図書（その2）



様式-2 (土) 土砂災害警戒区域・土砂災害特別警戒区域 区域図	土砂災害防止法施行令第二条の基準に該当する区域		N 縮尺 1:2,500	自然現象の種類	土石流	溪流番号	426-I-9-2
	土砂災害防止法施行令第三条の基準に該当する区域	土石流の高さが1mを超える場合、土石等の移動による力が50kN/mを超える区域 土石流の高さが1mを超える場合、土石等の移動による力が50kN/m以下の区域		 	告示番号	第178号	溪流名
	それ以外の区域			告示年月日	平成30年3月20日	所在地	秋田県仙北市田沢湖田沢字打野、田沢々口及び高屋

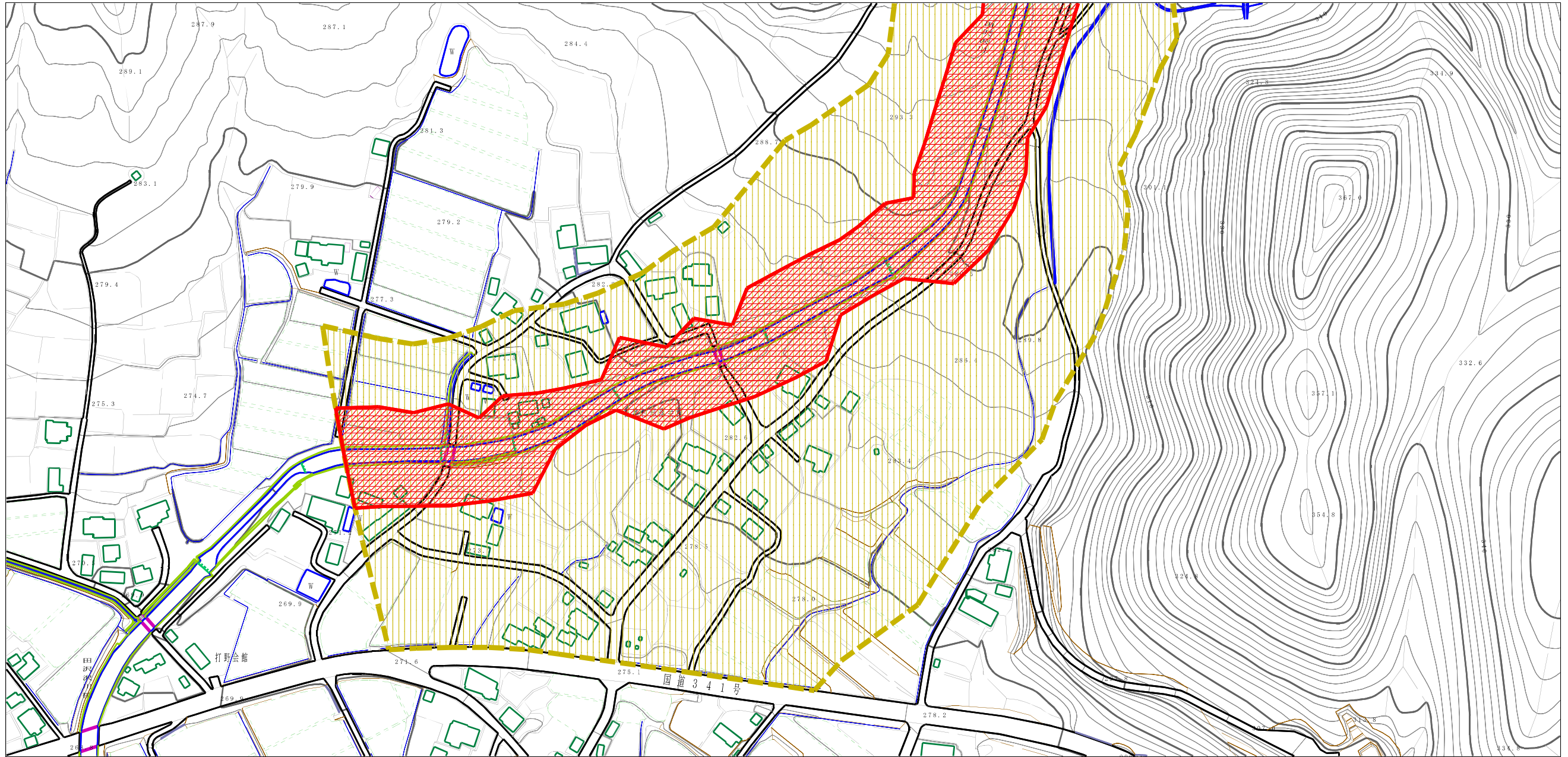
土石災害警戒区域等の指定の公示に係る図書（その2）



0 1 × 100m

様式-2（土） 土石災害警戒区域・土石災害特別警戒区域 区域図	土石災害防止法施行令第二条の基準に該当する区域		N 縮尺 1:2,500	自然現象 の種類	土石流	溪流番号	426-I-9-2
	土石災害防止 法施行令第三 条の基準に該 当する区域			告示番号	第178号	溪流名	田沢沢川-2
	土石流の高さが1mを超える場合、土石等の 移動による力が50kN/m ² を超える区域			告示年月日	平成30年3月20日	所在地	秋田県仙北市田沢湖田沢 字打野、田沢々口及び高屋
	土石流の高さが1mを超える場合、土石等の 移動による力が50kN/m ² 以下の区域						
	それ以外の区域						

土砂災害警戒区域等の指定の公示に係る図書（その2）



0 1 × 100m

様式-2（土）

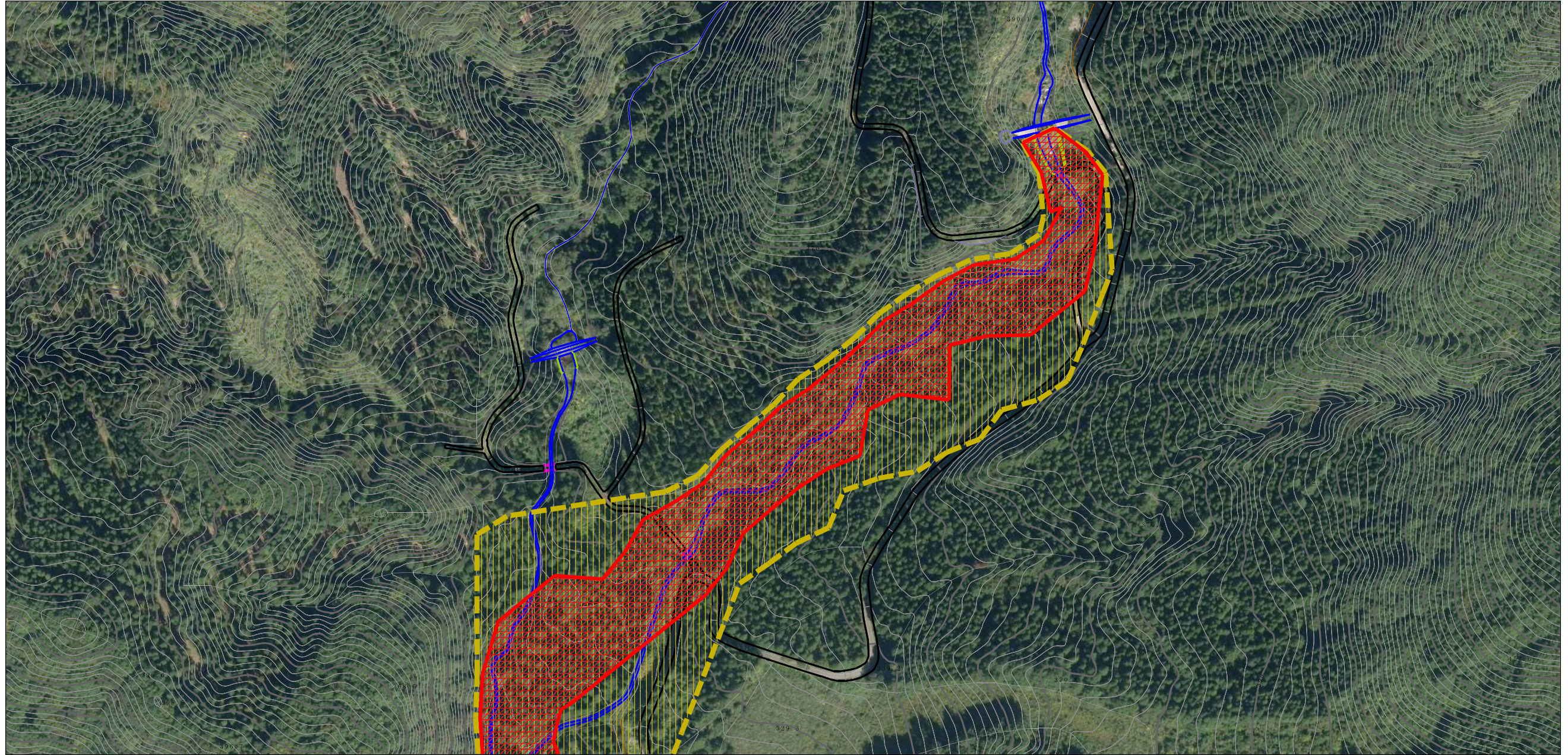
土砂災害警戒区域・土砂災害特別警戒区域
区域図

土砂災害防止法施行令第二条の基準に該当する区域	
土砂災害防止法施行令第三条の基準に該当する区域	
それ以外の区域	




縮尺
1:2,500

自然現象の種類	土石流	溪流番号	426-I-9-2
告示番号	第178号	溪流名	田沢沢川-2
告示年月日	平成30年3月20日	所在地	秋田県仙北市田沢湖田沢字打野、田沢々口及び高屋

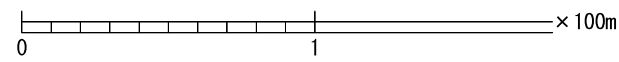
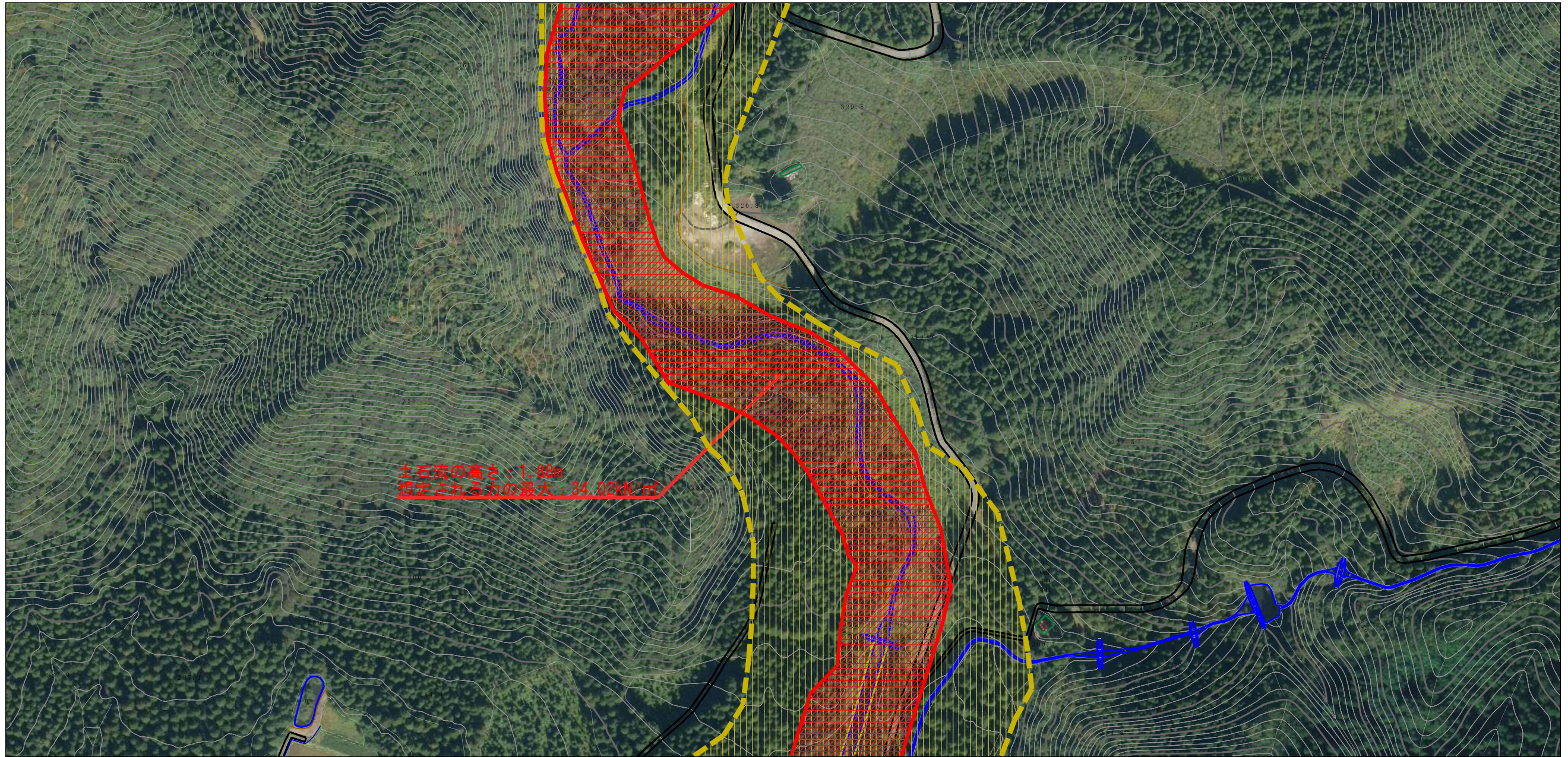
参考資料 (その3)



0 1 × 100m

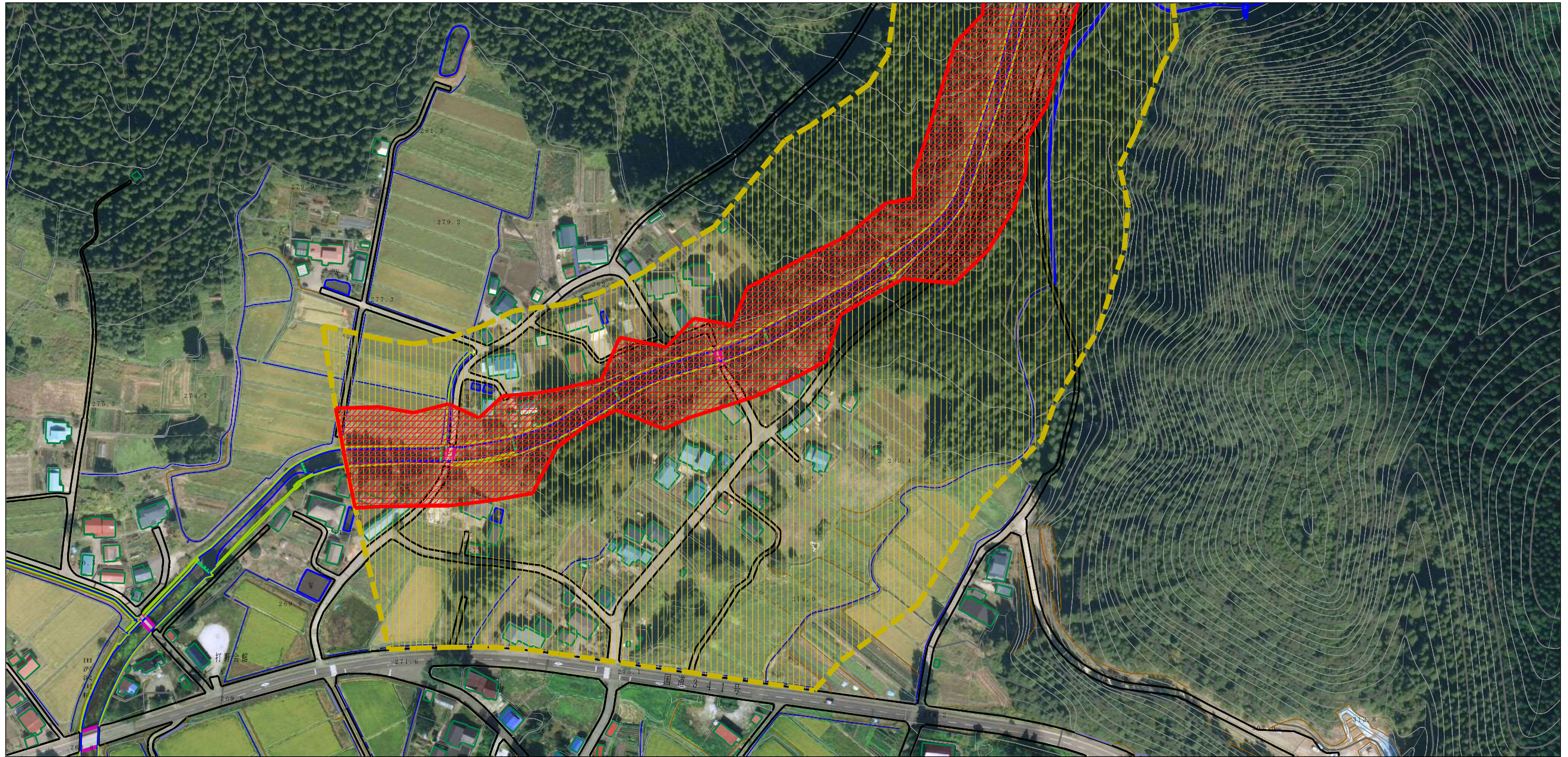
参考資料	土砂災害防止法施行令第二条の基準に該当する区域		N 縮尺 1:2,500	自然現象の種類	土石流	溪流番号	426-I-9-2
	土砂災害防止法施行令第三条の基準に該当する区域			告示番号	第178号	溪流名	田沢沢川-2
	それ以外の区域			告示年月日	平成30年3月20日	所在地	秋田県仙北市田沢湖田沢字打野、田沢々口及び高屋

参考資料 (その3)



参考資料	土砂災害防止法施行令第二条の基準に該当する区域			N 縮尺 1:2,500	自然現象の種類	土石流	溪流番号	426-I-9-2
	土砂災害防止法施行令第三条の基準に該当する区域	土石流の高さが1mを超える場合、土石等の移動による力が50kN/m ² を超える区域			告示番号	第178号	溪流名	田沢沢川-2
		土石流の高さが1mを超える場合、土石等の移動による力が50kN/m ² 以下の区域			告示年月日	平成30年3月20日	所在地	秋田県仙北市田沢湖田沢字打野、田沢々口及び高屋
		それ以外の区域						

参考資料 (その3)



0 1 ×100m

参考資料	土砂災害防止法施行令第二条の基準に該当する区域		N 縮尺 1:2,500	自然現象の種類	土石流	溪流番号	426-I-9-2
	土砂災害防止法施行令第三条の基準に該当する区域			告示番号	第178号	溪流名	田沢沢川-2
	それ以外の区域			告示年月日	平成30年3月20日	所在地	秋田県仙北市田沢湖田沢字打野、田沢々口及び高屋

426- I -9-2/田沢沢川-2

参考資料

横断測線の区間	土石流の力 (kN/m ²)	土石流の高さ (m)	区分
0~1	34.02	1.88	R
1~2	26.70	1.60	R
2~3	32.26	1.78	R
3~4	17.34	1.14	R
4~5	17.93	1.12	R
5~6	17.45	1.13	R
6~7	25.95	1.48	R
7~8	31.41	1.69	R
8~9	16.36	1.15	R
9~10	27.14	1.57	R
10~11	31.85	1.71	R
11~12	22.70	1.29	R
12~13	24.84	1.34	R
13~14	25.88	1.43	R
14~15	25.48	1.45	R
15~16	27.75	1.54	R
16~17	21.74	1.31	R
17~18	15.80	1.16	R
18~19	16.50	1.14	R
19~20	15.25	1.17	R
20~21	13.75	1.18	R
21~22	13.17	1.19	R
22~23	12.58	1.20	R
23~24	13.79	1.15	R
24~25	13.45	1.16	R
25~26	17.88	1.52	R
26~27	12.15	1.25	R
27~28	13.49	1.18	R
28~29	13.14	1.20	R
29~30	13.09	1.20	R

横断測線の区間	土石流の力 (kN/m ²)	土石流の高さ (m)	区分
30~31	12.13	1.25	R
31~32	12.58	1.23	R
32~33	11.54	1.26	R
33~34	10.40	1.29	R
34~35	9.06	1.34	R
35~36	8.98	1.35	R
36~37	9.40	1.32	R
37~38	8.17	1.39	R
38~39	9.28	1.30	R
39~40	9.44	1.29	R
40~41	9.24	1.30	R
41~42	8.21	1.38	R
42~43	10.00	1.25	R
43~44	9.88	1.26	R
44~45	10.73	1.21	R
45~46	11.59	1.16	R
46~47	11.23	1.18	R
47~48	11.33	1.18	R
48~49	10.17	1.24	R
49~50	10.06	1.25	R
50~51	11.05	1.19	R
51~52	11.21	1.18	R
52~53	9.69	1.27	R
53~54	9.61	1.28	R
54~55	15.13	1.66	R
55~56	9.79	1.31	R
56~57	9.67	1.32	R
57~58	9.42	1.34	R
58~59	10.23	1.29	R
59~60	9.92	1.31	R

