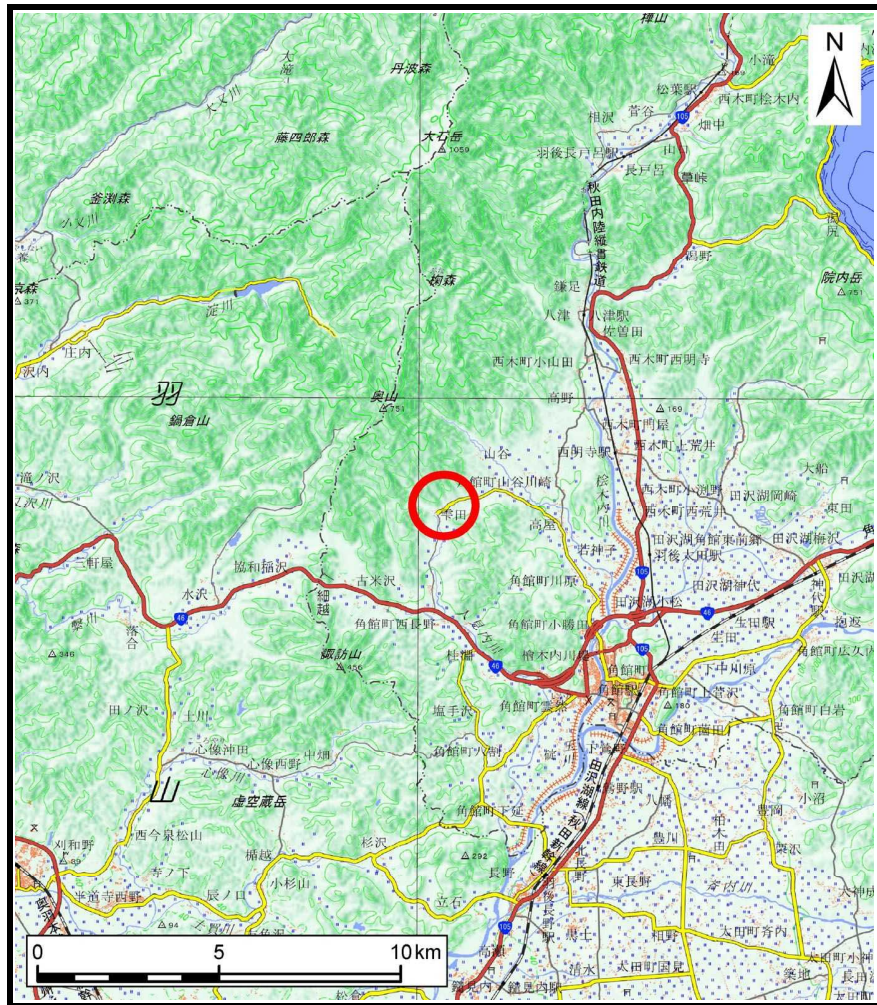
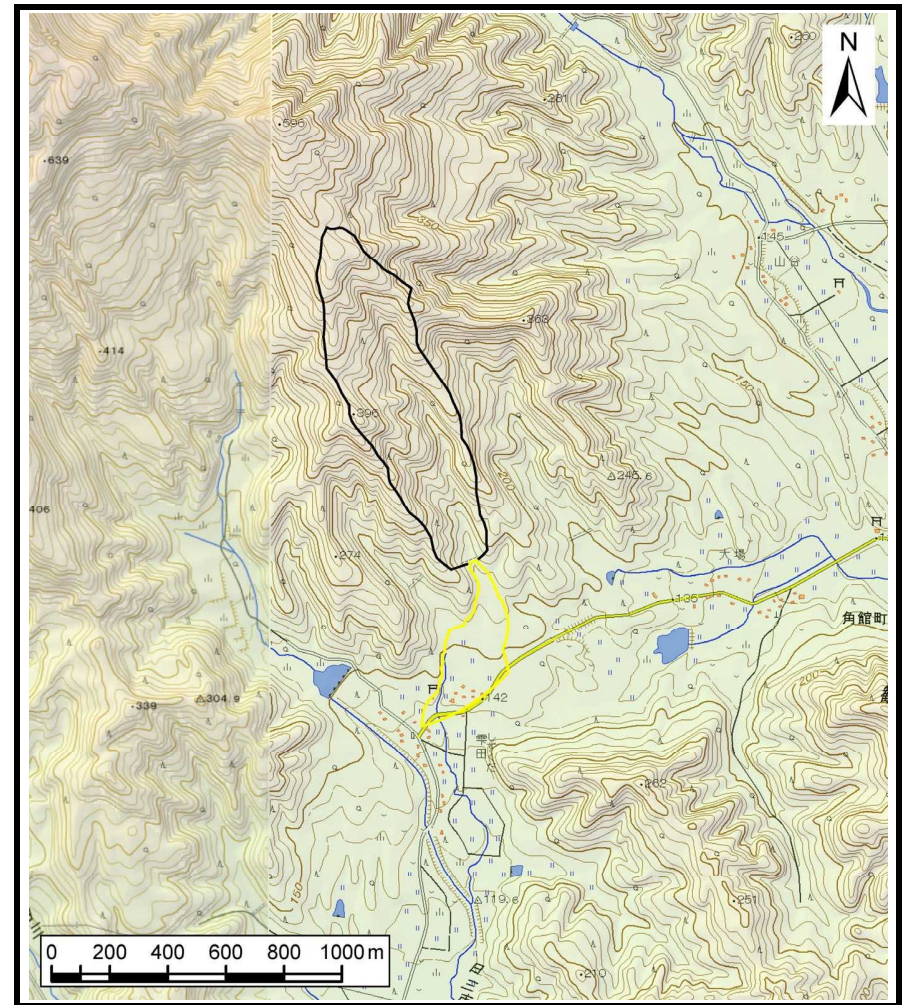


# 土砂災害警戒区域等の指定の公示に係る図書（その1）



(1/200,000)



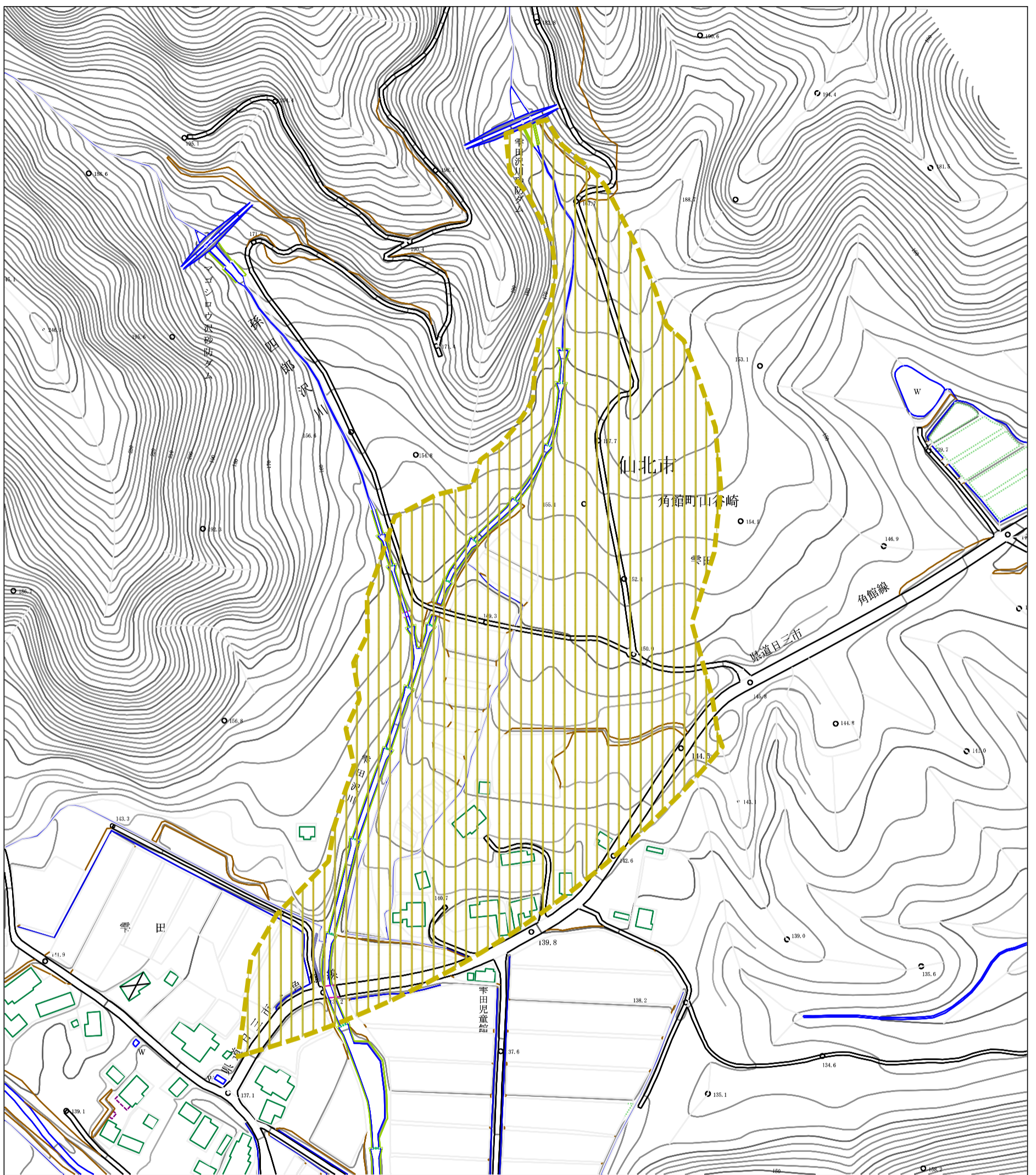
(1/25,000)

様式-1 (土)  
土砂災害警戒区域・土砂災害特別警戒区域 位置図

自然現象の種類	土石流
溪流番号	423-II-007
溪流名	雫田沢川
所在地	秋田県仙北市角館町山谷川崎雫田及び雫田山国有林

「測量法に基づく国土地理院長承認（複製）R 3JHf 302」 「本製品を複製する場合には、国土地理院の長の承認を得なければならない。」

土砂災害警戒区域等の指定の公示に係る図書（その2）

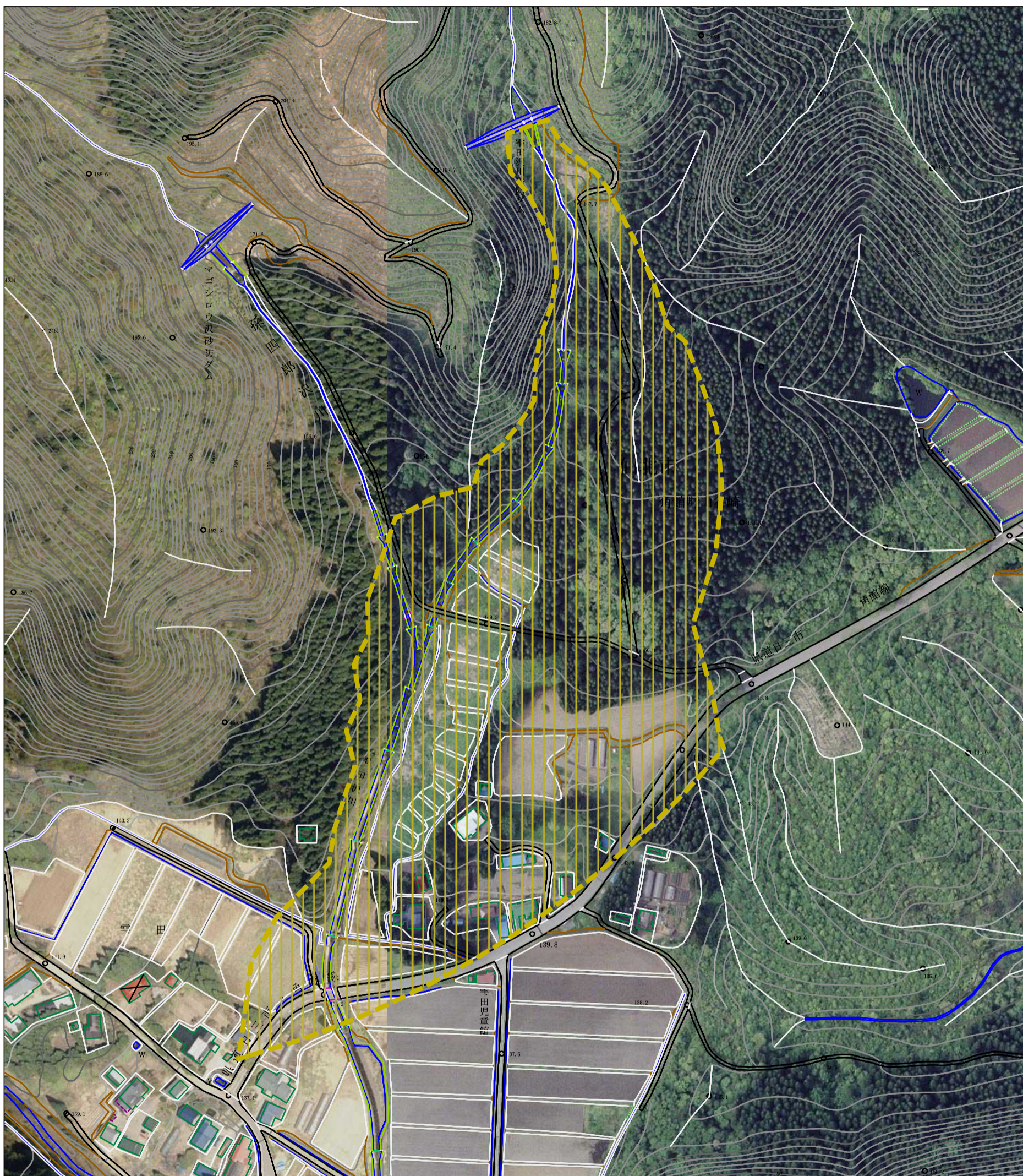


0 1 2 3 4 5 6 7 8 ×10m

注) 図面上で×印は、今回の調査結果、移転し無くなっている家屋等を示す

様式-2 (土) 土砂災害警戒区域・土砂災害特別警戒区域 区域図	土砂災害防止法施行令第二条の基準に該当する区域 (土砂災害警戒区域)		自然現象 の種類 土石流	溪流番号 423-II-007		
	土砂災害防止法施行令第三条の基準に該当する区域 (土砂災害特別警戒区域)				告示番号 第302号	溪流名 雫田沢川
	それ以外の区域				告示年月日 令和4年7月12日	所在地 秋田県仙北市角館町山谷川崎 雫田及び雫田山国有林
			縮尺 1:2,500			

参考資料



注) 図面上で×印は、今回の調査結果、移転し無くなっている家屋等を示す

0 1 2 3 4 5 6 7 8 ×10m

参考資料

土砂災害防止法施行令第二条の基準に該当する区域 (土砂災害警戒区域)	
土砂災害防止法施行令第三条の基準に該当する区域 (土砂災害特別警戒区域)	
それ以外の区域	

縮尺  
1:2,500

自然現象の種類	土石流	溪流番号	423-II-007
告示番号	第302号	溪流名	雫田沢川
告示年月日	令和4年7月12日	所在地	秋田県仙北市角館町山谷川崎 雫田及び雫田山国有林

