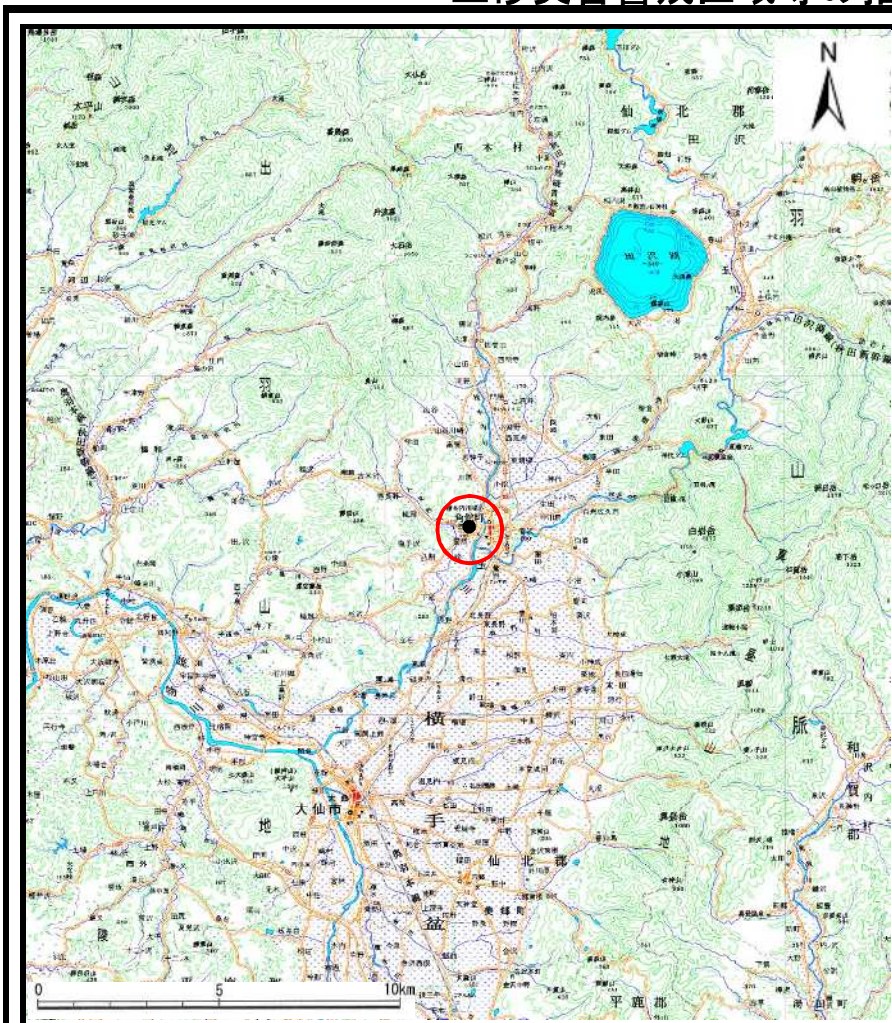


土砂災害警戒区域等の指定の公示に係る図書（その1）



(1/200,000)



(1/25,000)

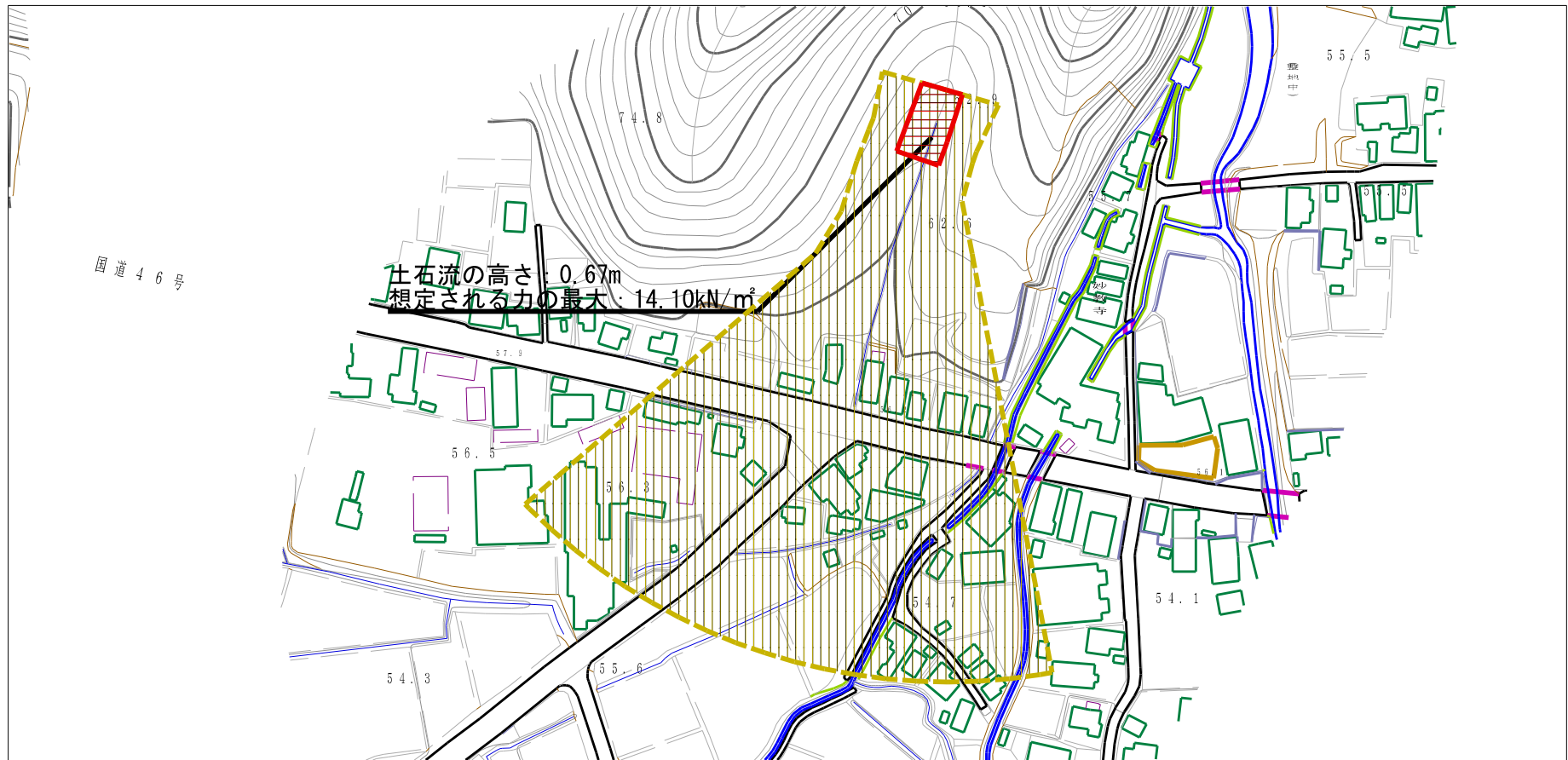
様式-1(土)

土砂災害警戒区域・土砂災害特別警戒区域 位置図

自然現象の種類	土石流
箇所番号	423-I-014
箇所名	荒屋敷沢
所在地	秋田県仙北市角館町雲然字荒屋敷

この地図は、国土地理院長の承認を得て、同院発行の電子地形図25,000及び電子地形図200,000を複製したものである。(承認番号R1JHf1131)

土砂災害警戒区域等の指定の公示に係る図書（その2）



0 1 × 100m

様式-2 (土)

土砂災害警戒区域・土砂災害特別警戒区域
区域図

土砂災害防止法施行令第2条の基準に該当する区域



自然現象
の種類

土石流

溪流番号

423-I-014

土砂災害防止
法施行令第3
条の基準に該
当する区域

土石流の高さが1mを超える場合、土石等の
移動による力が50kN/m²を超える区域



縮尺
1:2,500

告示番号

第250号

溪流名

荒屋敷沢

土石流の高さが1mを超える場合、土石等の
移動による力が50kN/m²以下の区域



告示年月日

令和2年6月2日

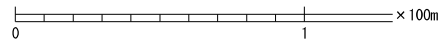
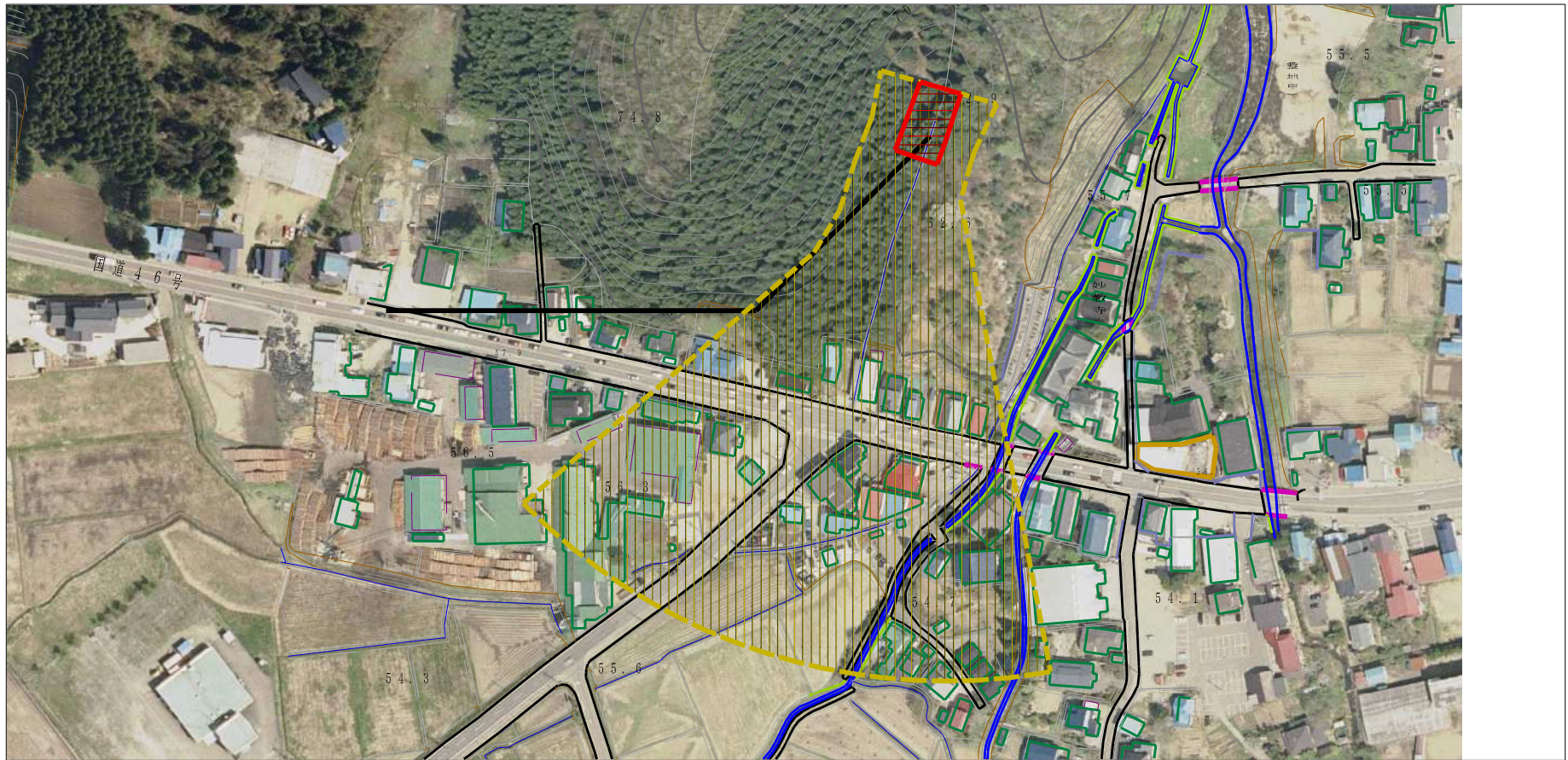
所在地

秋田県仙北市角館町雲然宇荒屋敷

それ以外の区域



参考資料 (その3)



参考資料

土砂災害防止法施行令第二条の基準に該当する区域



自然現象の種類

土石流

溪流番号

423-I-014

土砂災害防止法施行令第三条の基準に該当する区域

土石流の高さが1mを超える場合、土石等の移動による力が50kN/mを超える区域



縮尺
1:2,500

告示番号

第250号

溪流名

荒屋敷沢

土石流の高さが1mを超える場合、土石等の移動による力が50kN/m以下の区域



告示年月日

令和2年6月2日

所在地

秋田県仙北市角館町雲然字荒屋敷

それ以外の区域



