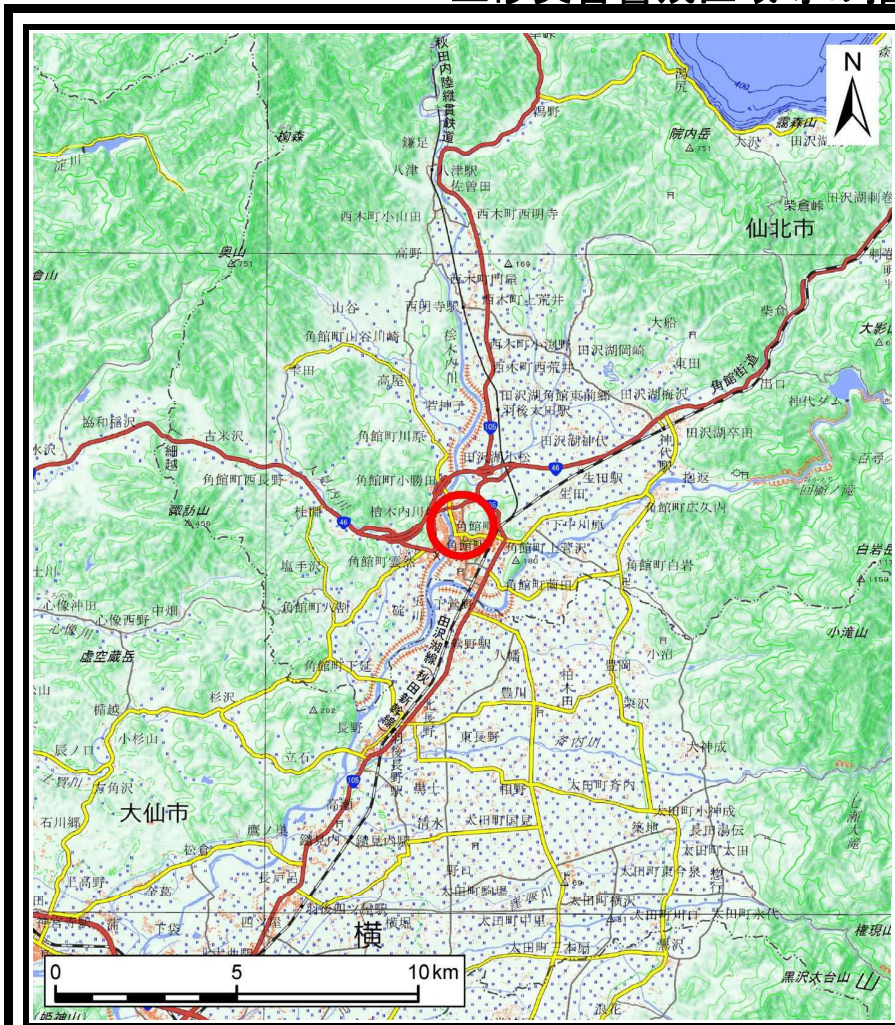
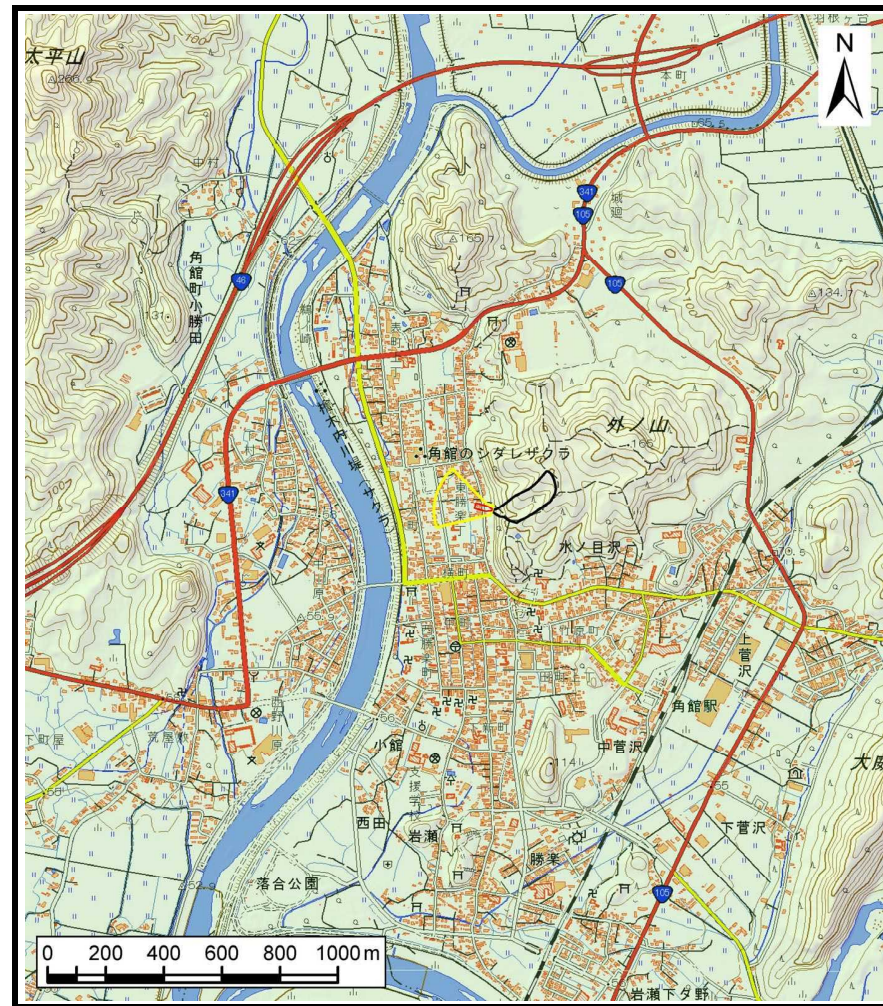


土砂災害警戒区域等の指定の公示に係る図書（その1）



(1/200,000)



(1/25,000)

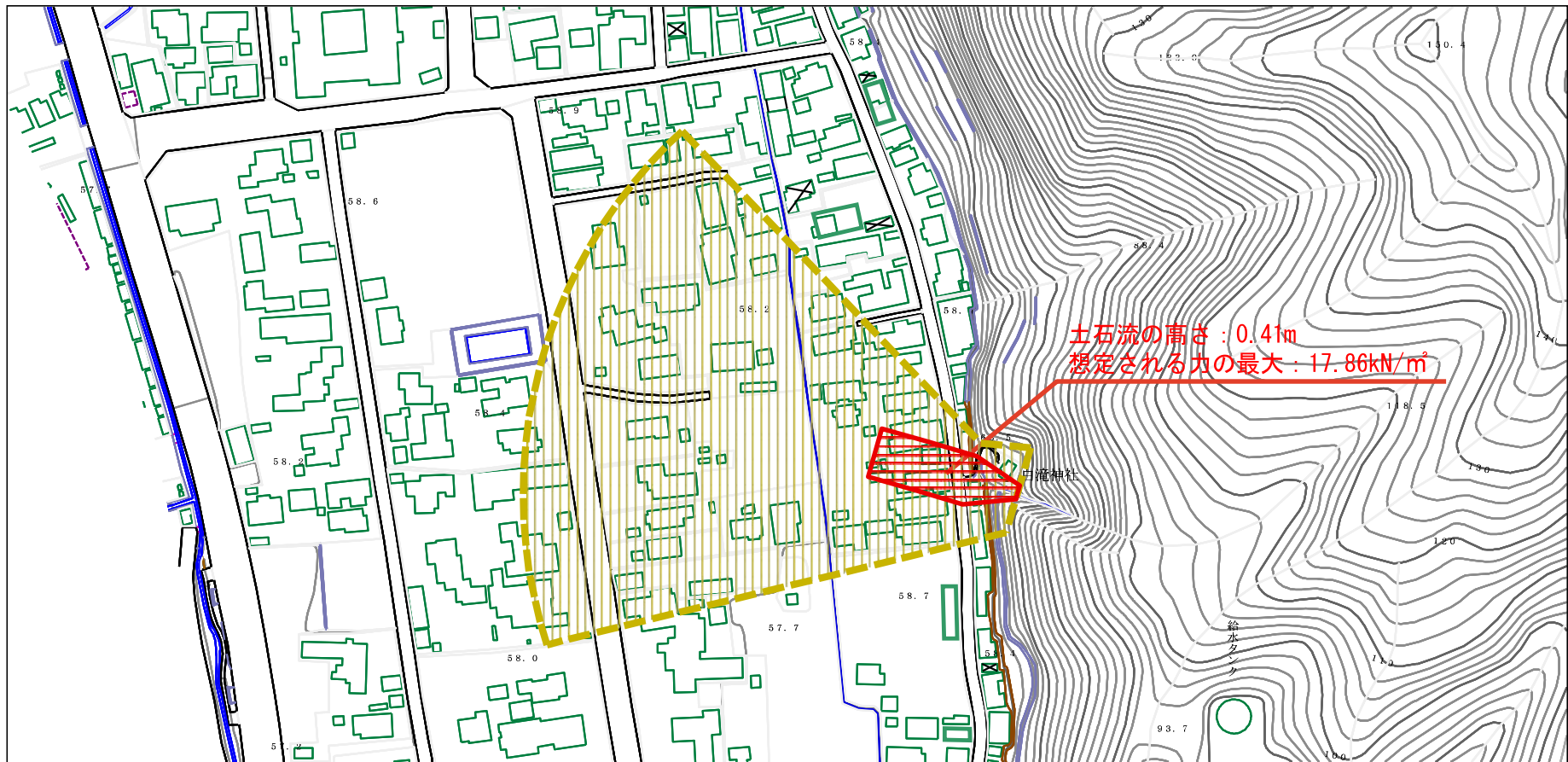
様式-1(土)

土砂災害警戒区域・土砂災害特別警戒区域 位置図

自然現象の種類	土石流
溪流番号	423-I-007
溪流名	角館沢4
所在地	秋田県仙北市角館町山根町、東勝楽丁、花場下及び外ノ山国有林

「測量法に基づく国土地理院長承認（複製）R 3JHf 302」「本製品を複製する場合には、国土地理院の長の承認を得なければならない。」

土砂災害警戒区域等の指定の公示に係る図書（その2）



土石流の高さ: 0.41m
 想定される力の最大: 17.86kN/m²



注) 図面上で×印は、今回の調査結果、移転し無くなっている家屋等で、緑太線表示は新たに立地した家屋等を示す

様式-2 (土)

土砂災害警戒区域・土砂災害特別警戒区域
 区域図

土砂災害防止法施行令第二条の基準に該当する区域
 (土砂災害警戒区域)

土砂災害防止法施行令第三条の基準に該当する区域
 (土砂災害特別警戒区域)

それ以外の区域



縮尺
 1:2,500

自然現象の種類

告示番号

告示年月日

土石流

第303号

令和4年7月12日

溪流番号

溪流名

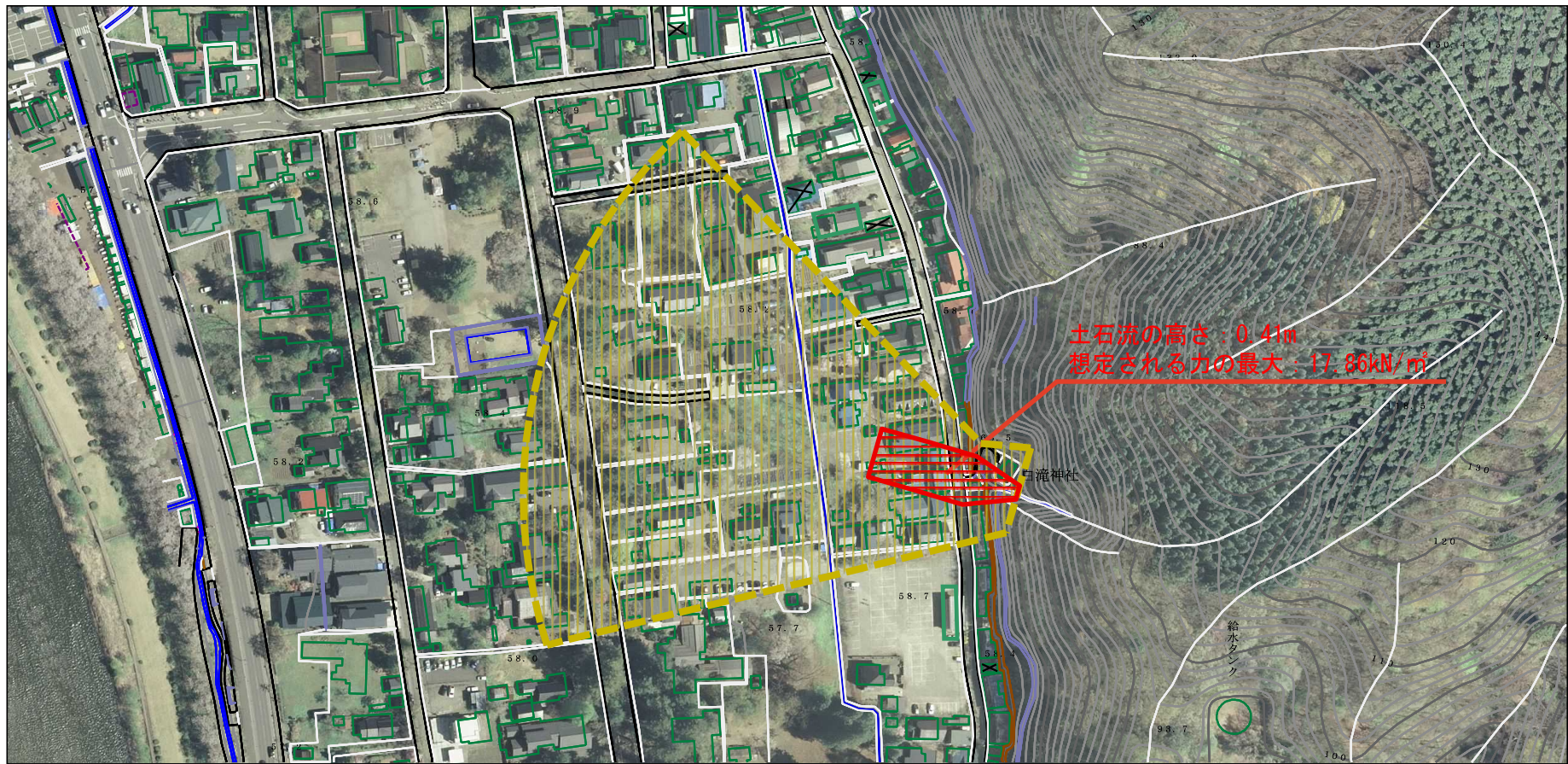
所在地

423-I-007

角館沢4

秋田県仙北市角館町山根町、東勝花場下及び外ノ山国有林

参考資料



土石流の高さ: 0.41m
 想定される力の最大: 17.86kN/m²

白滝神社

給水タンク

0 1 × 100m

注) 図面上で×印は、今回の調査結果、移転し無くなっている家屋等で、緑太線表示は新たに立地した家屋等を示す

参考資料

土砂災害防止法施行令第二条の基準に該当する区域
 (土砂災害警戒区域)



自然現象の種類

土石流

溪流番号

423-I-007

土石流の高さが1mを超える場合、土石等の移動による力が50kN/m²を超える区域



縮尺
 1:2,500

告示番号

第303号

溪流名

角館沢4

土石流の高さが1mを超える場合、土石等の移動による力が50kN/m²以下の区域



告示年月日

令和4年7月12日

所在地

秋田県仙北市角館町山根町、東勝花場下及び外ノ山国有林

それ以外の区域



