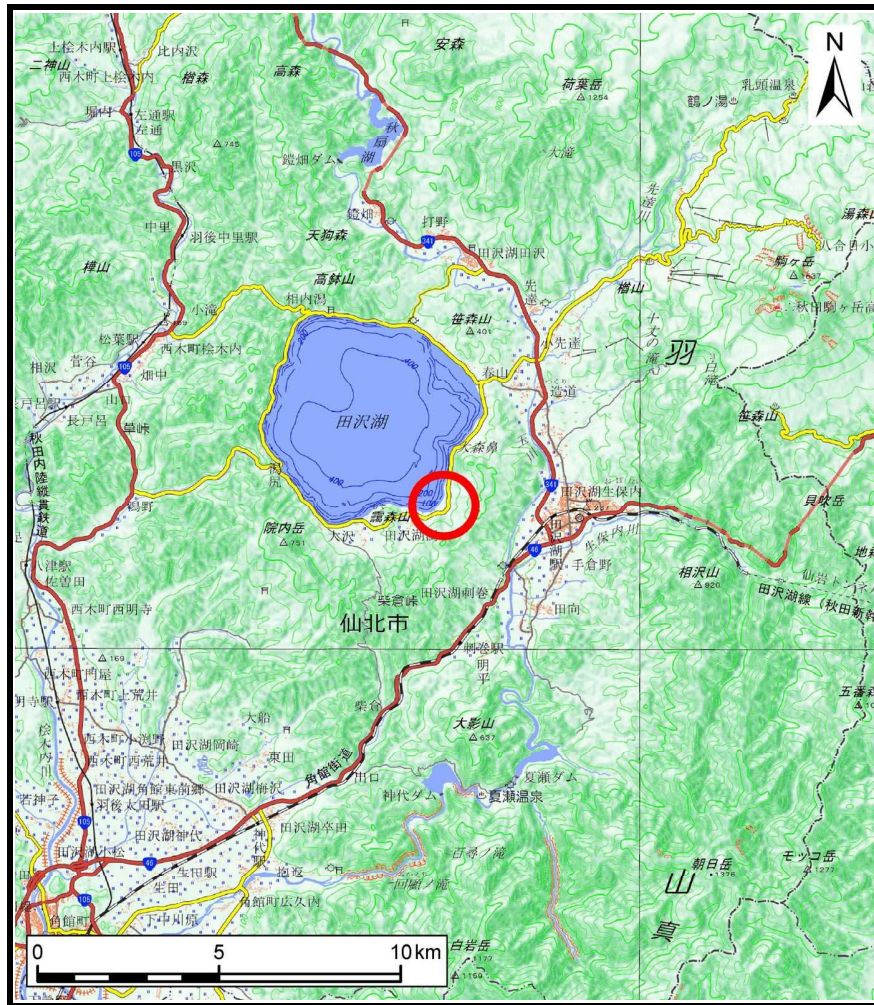
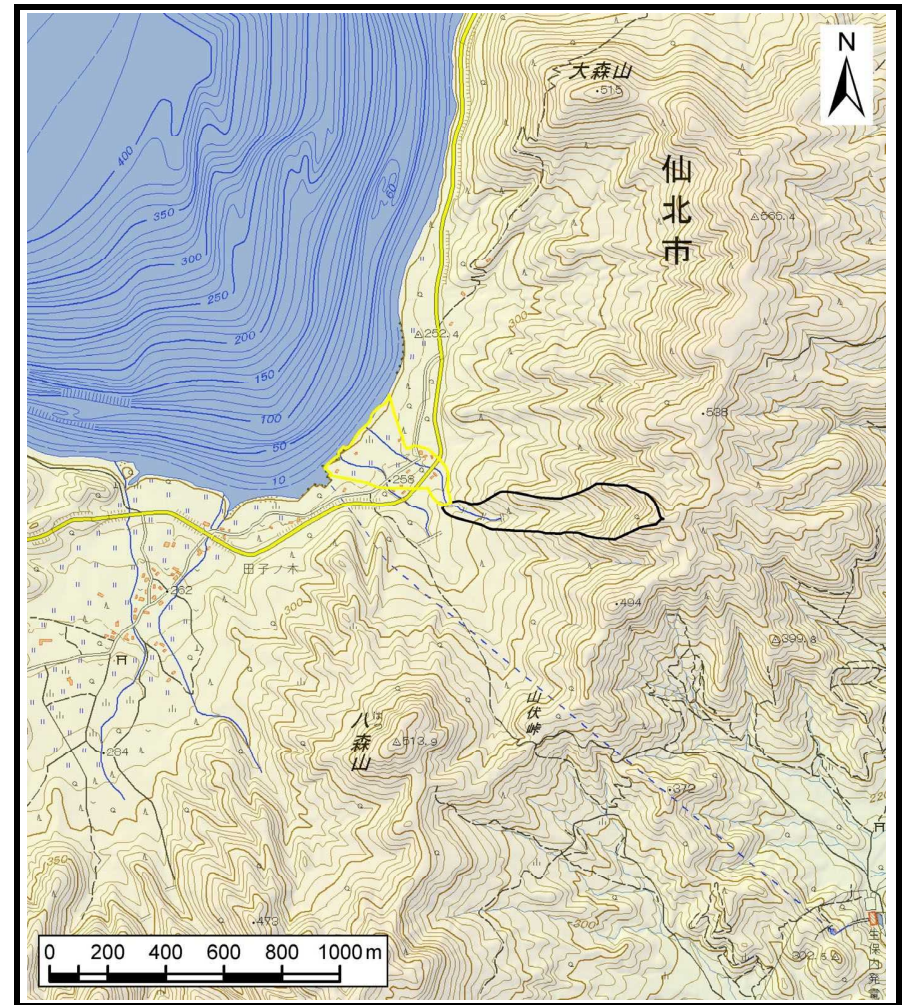


土砂災害警戒区域等の指定の公示に係る図書（その1）



(1/200,000)



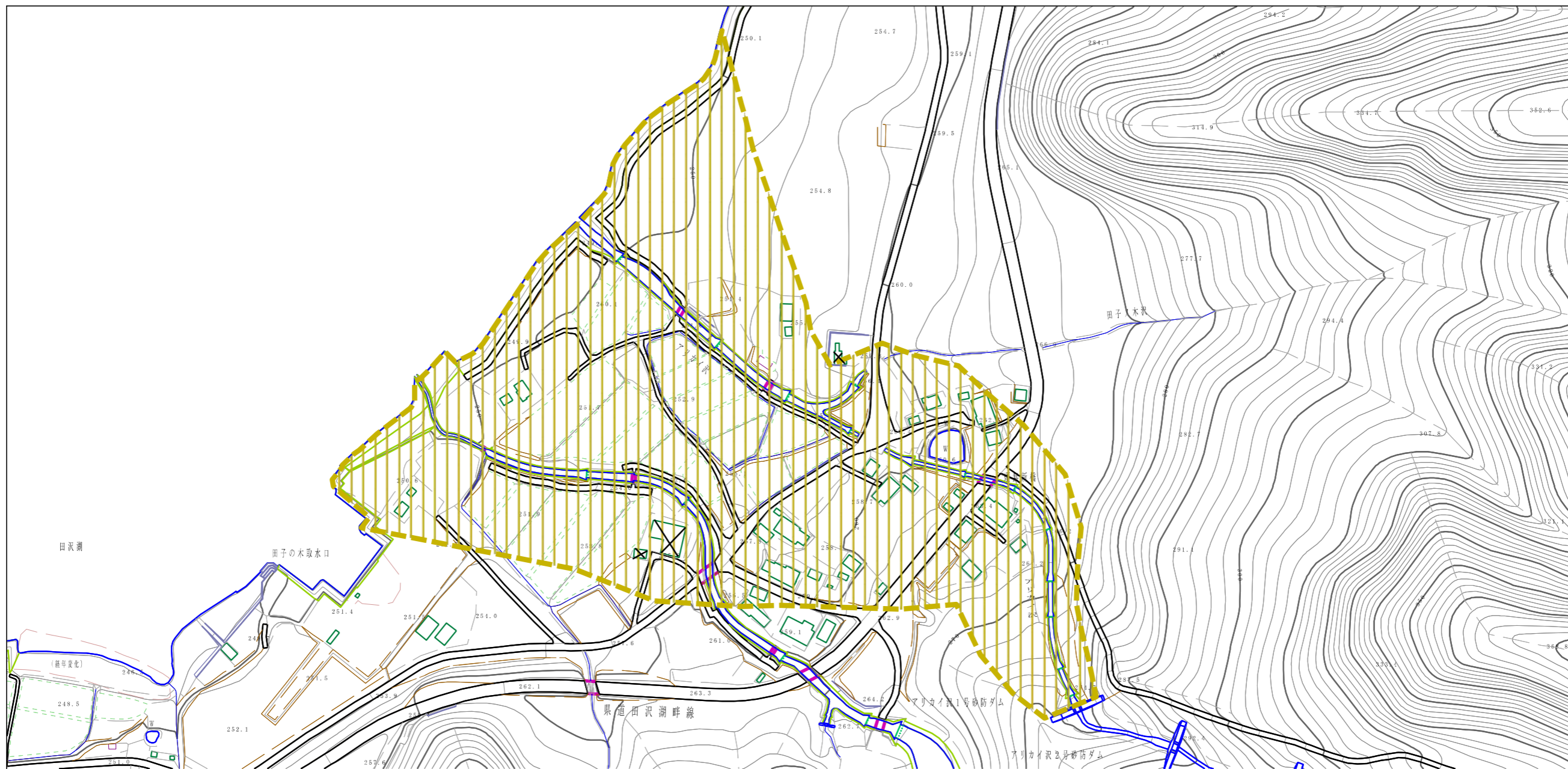
(1/25,000)

様式-1 (土)
土砂災害警戒区域・土砂災害特別警戒区域 位置図

自然現象の種類	土石流
溪流番号	426-I-013
溪流名	アリカイ沢
所在地	秋田県仙北市田沢湖湍字頭無及び大沢国宥林

「測量法に基づく国土地理院長承認（複製）R 3JHf 302」「本製品を複製する場合には、国土地理院の長の承認を得なければならない。」

土砂災害警戒区域等の指定の公示に係る図書（その2）

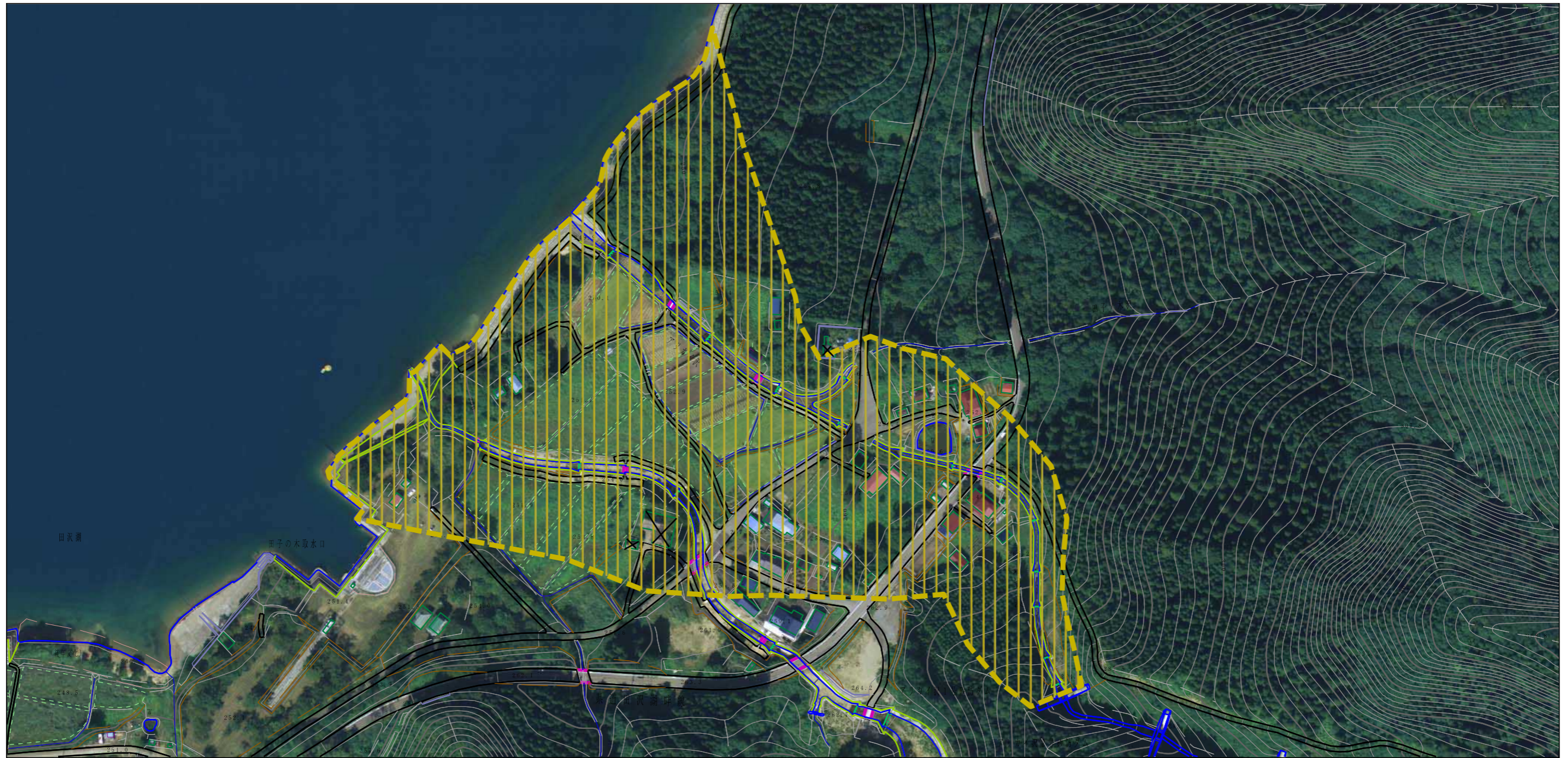


注) 図面上で×印は、今回の調査結果、移転し無くなっている家屋等を示す

0 1 × 100m

様式-2 (土) 土砂災害警戒区域・土砂災害特別警戒区域 区域図	土砂災害防止法施行令第二条の基準に該当する区域 (土砂災害警戒区域)		N 縮尺 1:2,500	自然現象 の種類 土石流	溪流番号 426-I-013
	土砂災害防止法施行令第三条の基準に該当する区域 (土砂災害特別警戒区域)			告示番号 第302号	溪流名 アリカイ沢
	それ以外の区域			告示年月日 令和4年7月12日	所在地 秋田県仙北市田沢湖湯字頭無及び大沢国有林

参考資料



0 1 × 100m

注)図面上で×印は、今回の調査結果、移転し無くなっている家屋等を示す

参考資料	土砂災害防止法施行令第二条の基準に該当する区域 (土砂災害警戒区域)		N 縮尺 1:2,500	自然現象の種類	土石流	溪流番号	426-I-013
	土砂災害防止法施行令第三条の基準に該当する区域 (土砂災害特別警戒区域)			告示番号	第302号	溪流名	アリカイ沢
	それ以外の区域			告示年月日	令和4年7月12日	所在地	秋田県仙北市田沢湖湯字頭無及び大沢国有林

