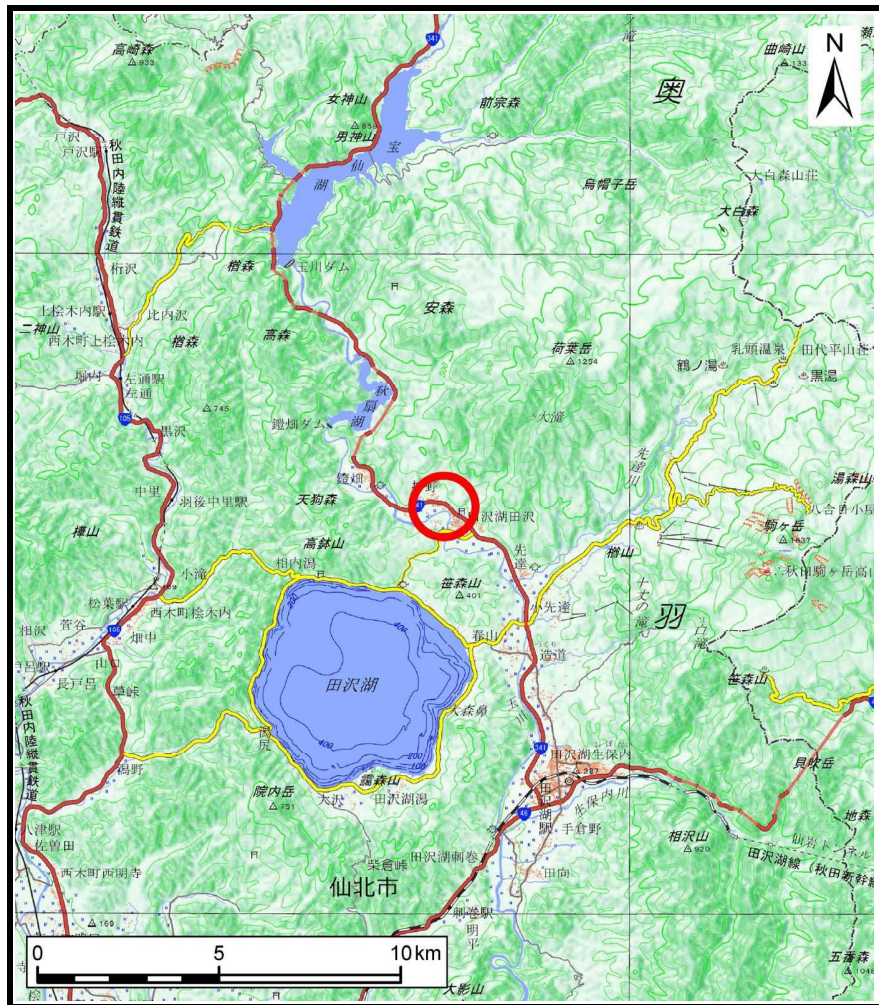
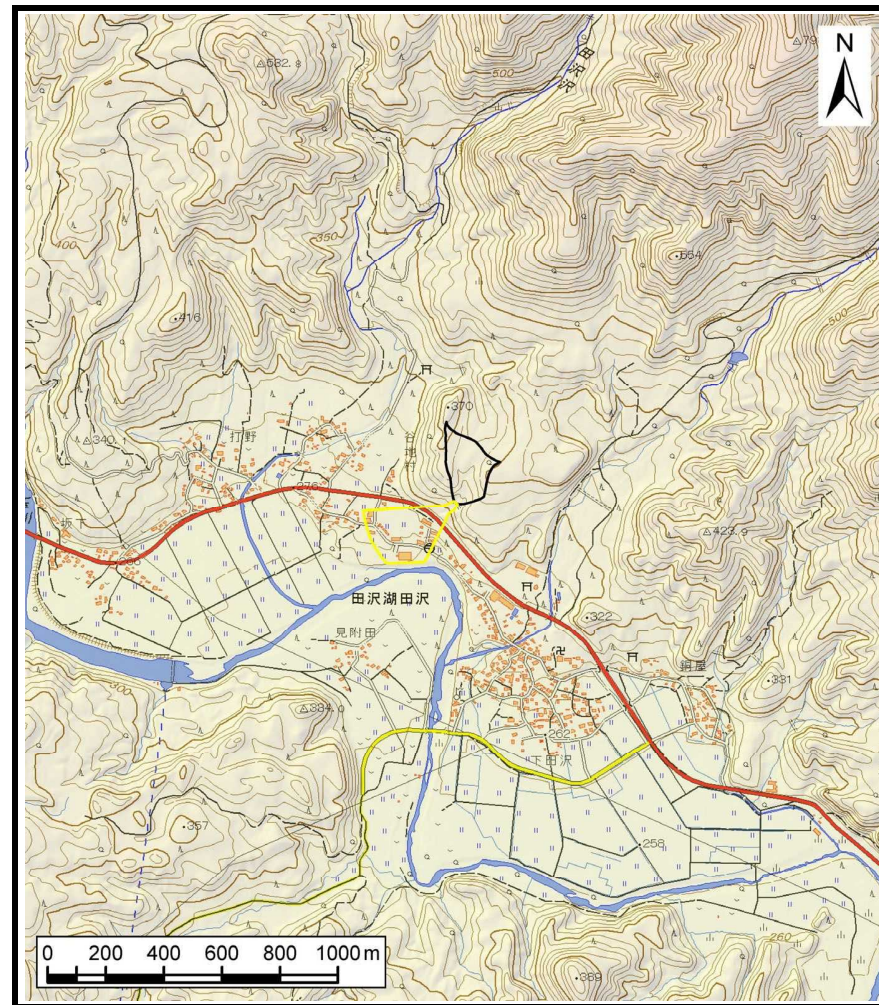


土砂災害警戒区域等の指定の公示に係る図書（その1）



(1/200,000)



(1/25,000)

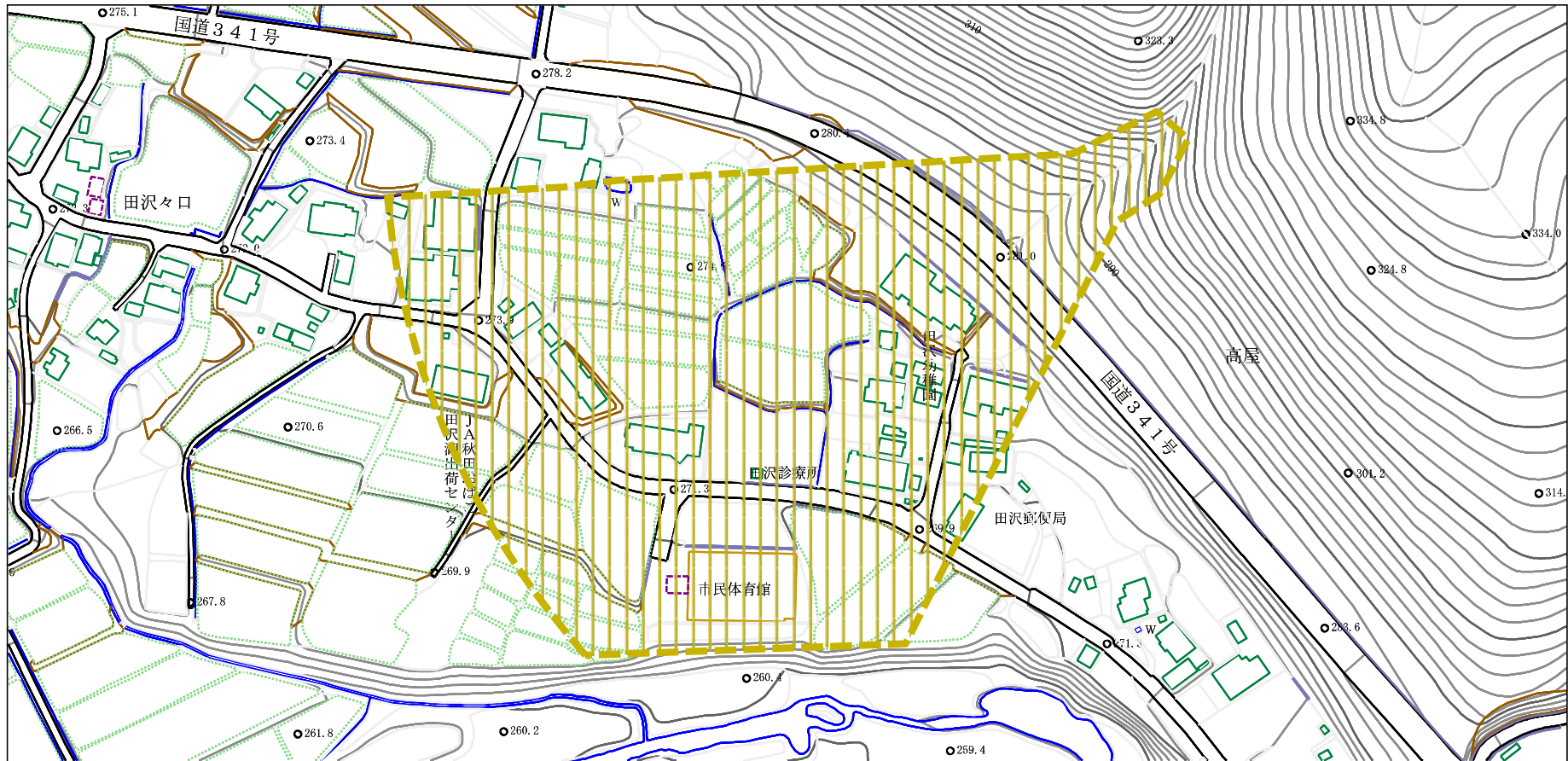
様式-1(土)

土砂災害警戒区域・土砂災害特別警戒区域 位置図

自然現象の種類	土石流
溪流番号	426-I-10(直)
溪流名	谷地村沢1
所在地	秋田県仙北市田沢湖田沢字高屋

「測量法に基づく国土地理院長承認（複製）R 3JHf 302」「本製品を複製する場合には、国土地理院の長の承認を得なければならない。」

土砂災害警戒区域等の指定の公示に係る図書（その2）



0 1 × 100m

様式-2 (土)

土砂災害警戒区域・土砂災害特別警戒区域
区域図

土砂災害防止法施行令第二条の基準に該当する区域
(土砂災害警戒区域)

土砂災害防止法施行令第三条の基準に該当する区域
(土砂災害特別警戒区域)

それ以外の区域



縮尺
1:2,500

自然現象
の種類

土石流

告示番号

第302号

告示年月日

令和4年7月12日

溪流番号

426-I-10 (直)

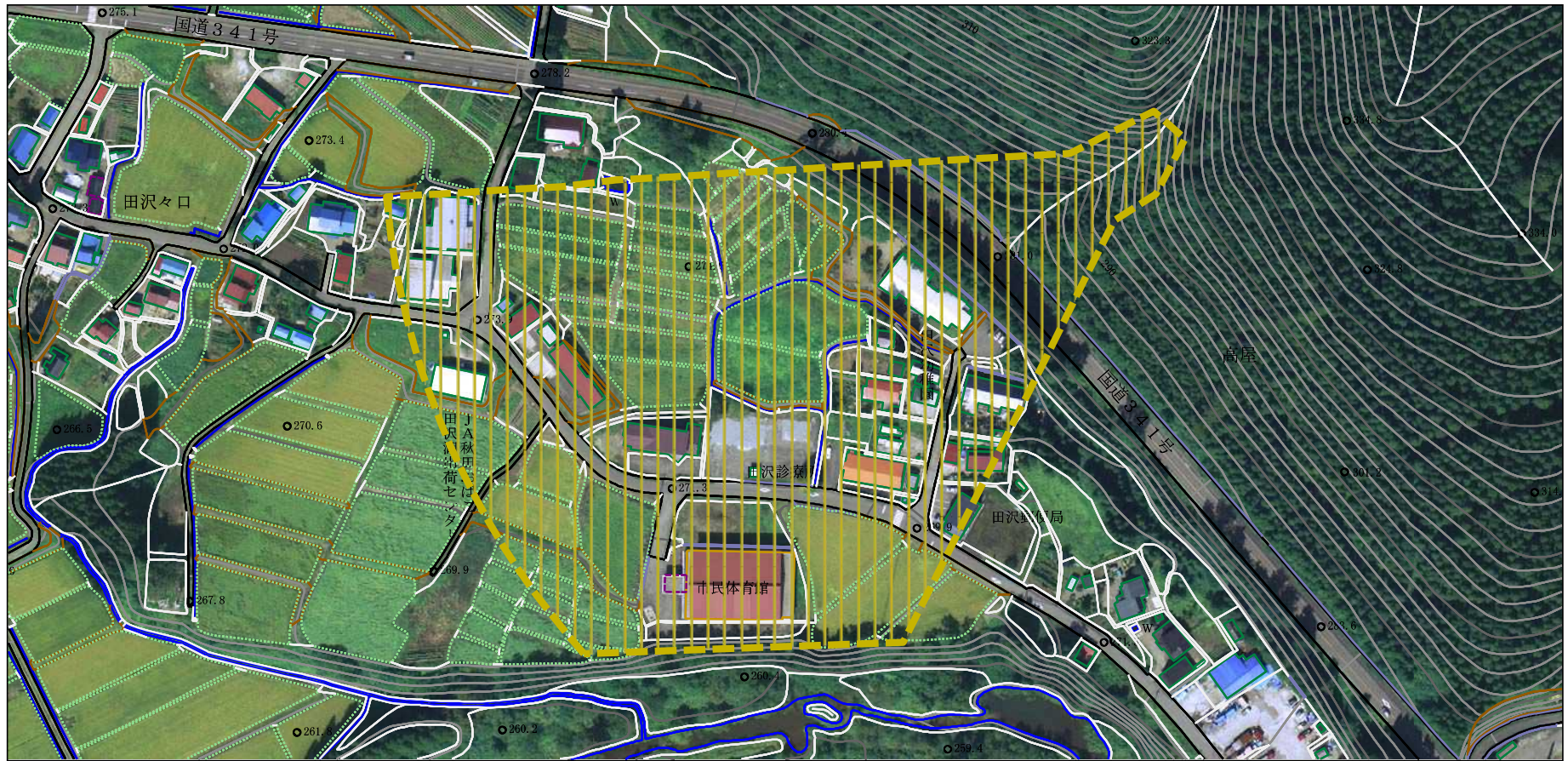
溪流名

谷地村沢1

所在地

秋田県仙北市田沢湖
田沢字高屋

参考資料



参考資料

土砂災害防止法施行令第二条の基準に該当する区域 (土砂災害警戒区域)	
土砂災害防止法施行令第三条の基準に該当する区域 (土砂災害特別警戒区域)	
それ以外の区域	

N

縮尺
1:2,500

自然現象の種類	土石流	溪流番号	426-I-10 (直)
告示番号	第302号	溪流名	谷地村沢1
告示年月日	令和4年7月12日	所在地	秋田県仙北市田沢湖田沢字高屋

