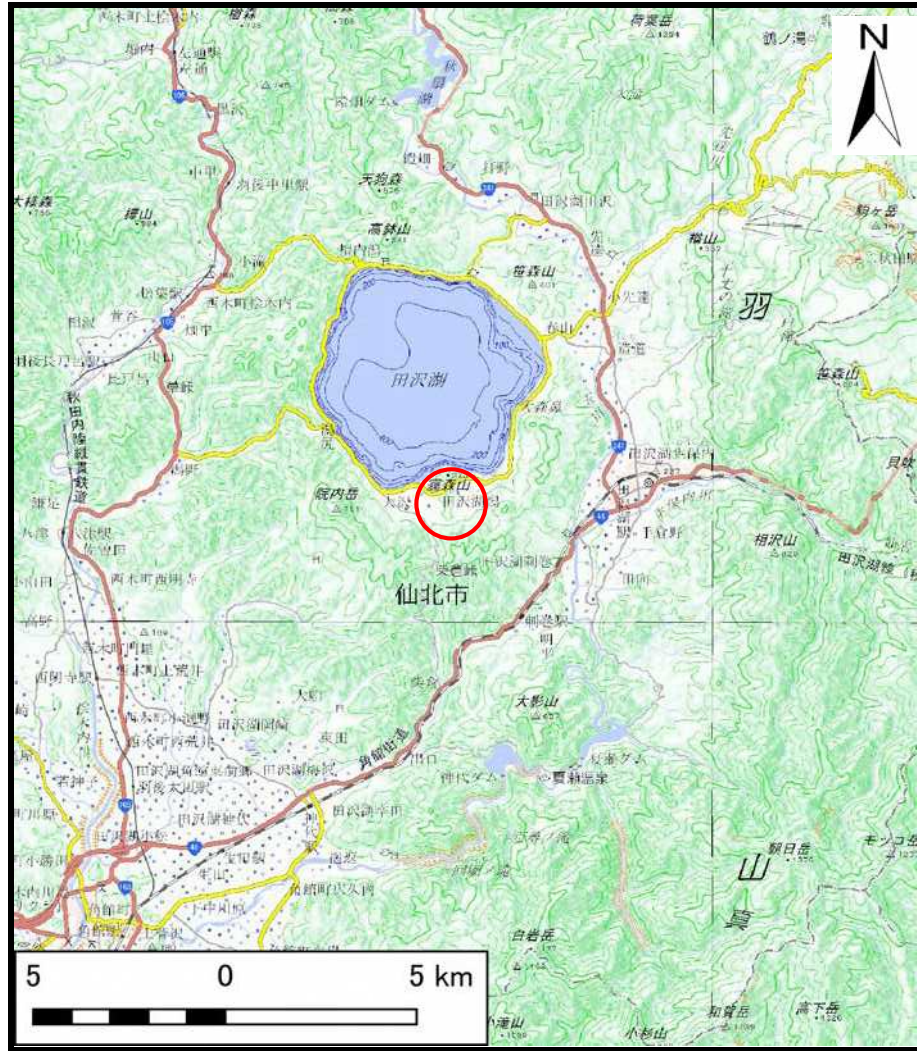
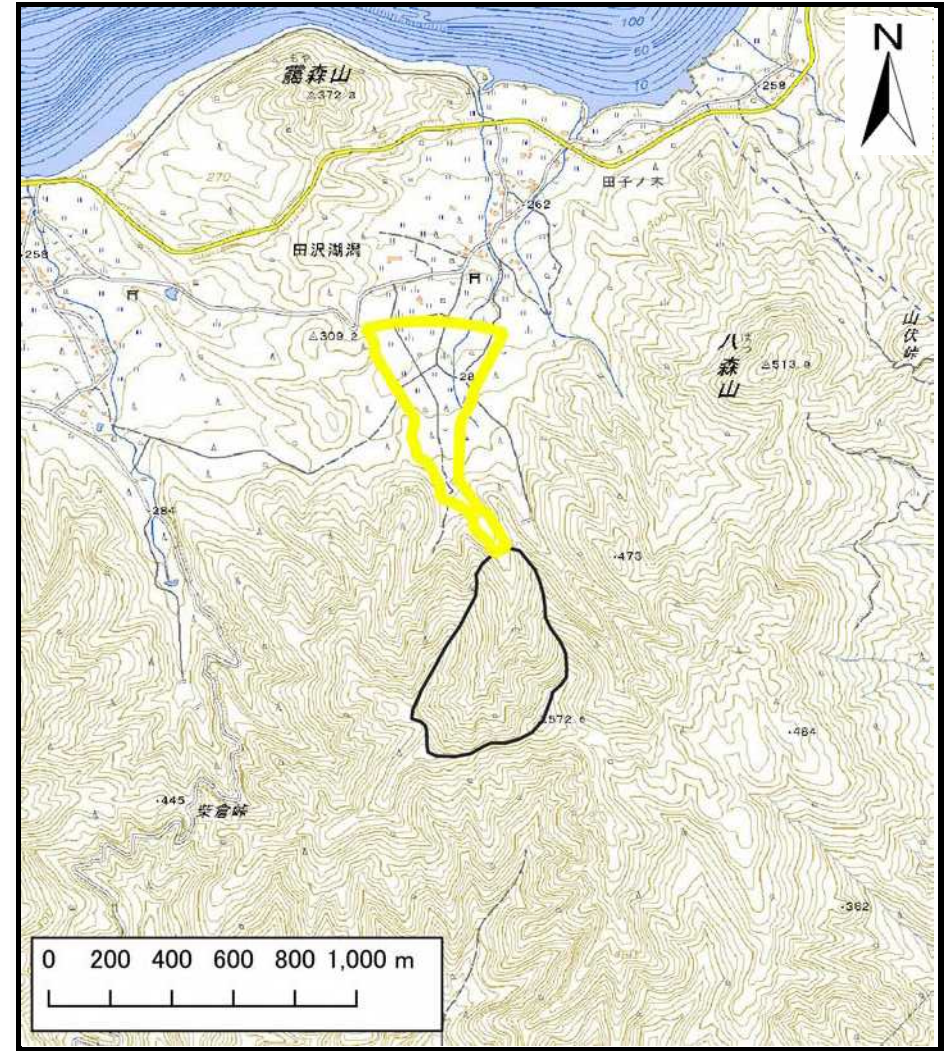


# 土砂災害警戒区域等の指定の公示に係る図書（その1）



(1/200,000)



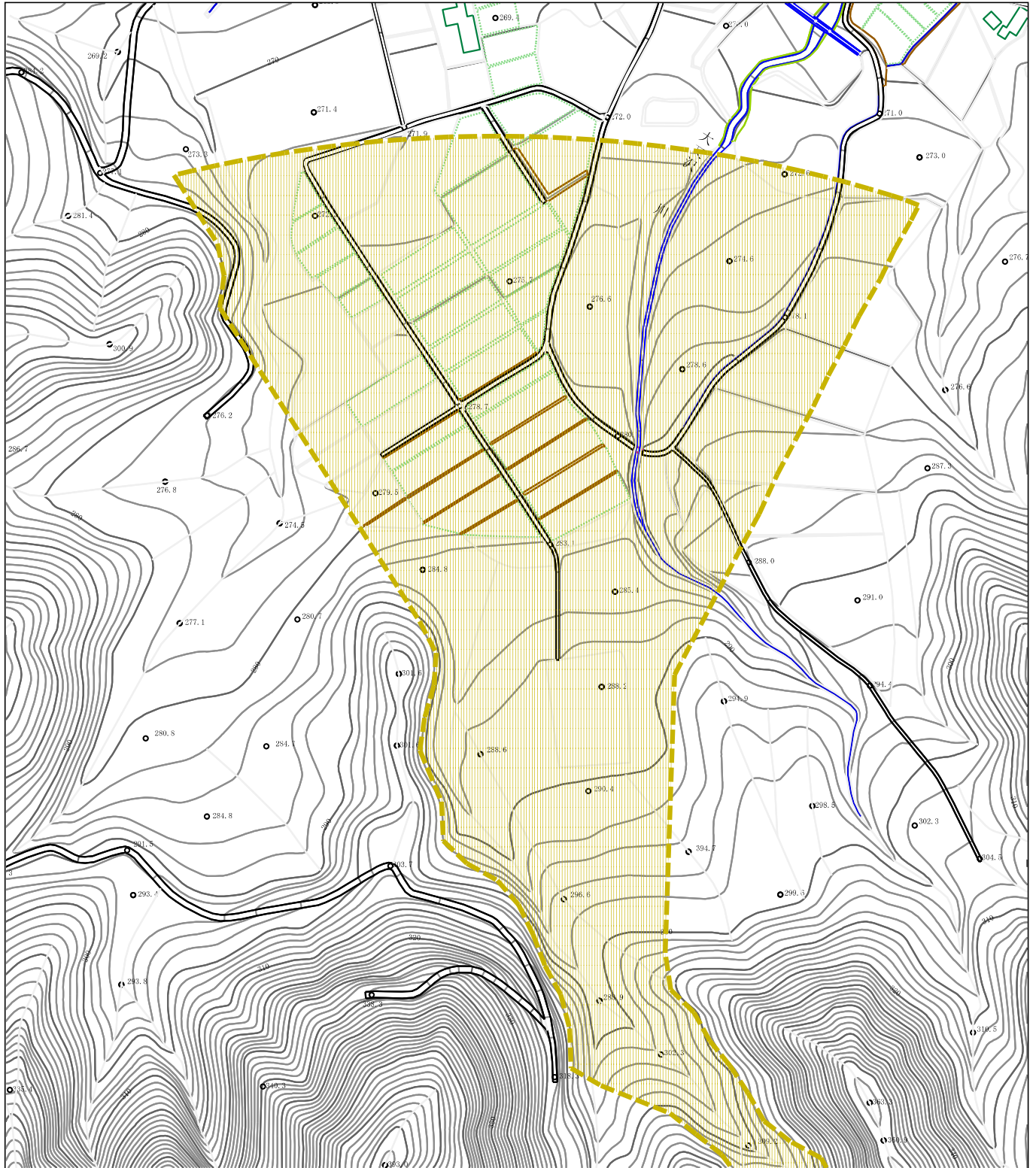
(1/25,000)

様式-1 (土)  
土砂災害警戒区域・土砂災害特別警戒区域 位置図

自然現象の種類	土石流
溪流番号	426-II-019-2
溪流名	田子ノ木沢8-2
所在地	秋田県仙北市田沢湖濁一ノ渡

「測量法に基づく国土地理院長承認（複製） R 5Jhf 396」「本製品を複製する場合には、国土地理院の長の承認を得なければならない。」

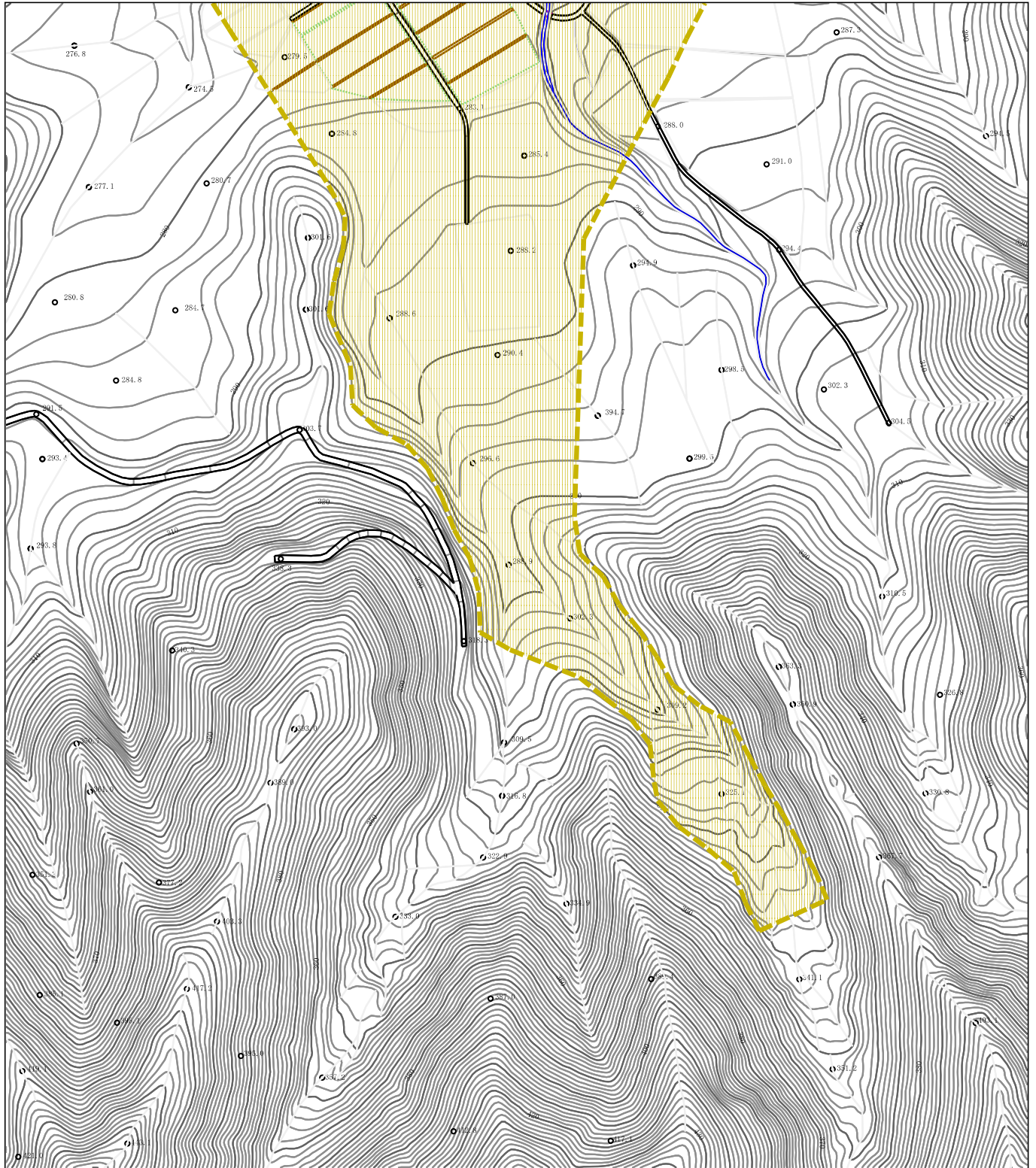
土砂災害警戒区域の指定の公示に係る図書（その2）



0 1 2 3 4 5 6 7 8 × 10m

様式-2 (土) 土砂災害警戒区域 区域図	土砂災害防止法施行令第2条の基準に該当する区域 (土砂災害警戒区域)		自然現象の種類 土石流	溪流番号 426-II-019-2
			告示番号 第113号	溪流名 田子ノ木沢8-2
			告示年月日 令和6年3月22日	所在地 秋田県仙北市 田沢湖濁一ノ渡

土砂災害警戒区域の指定の公示に係る図書（その2）



0 1 2 3 4 5 6 7 8 × 10m

様式-2（土）  
土砂災害警戒区域 区域図

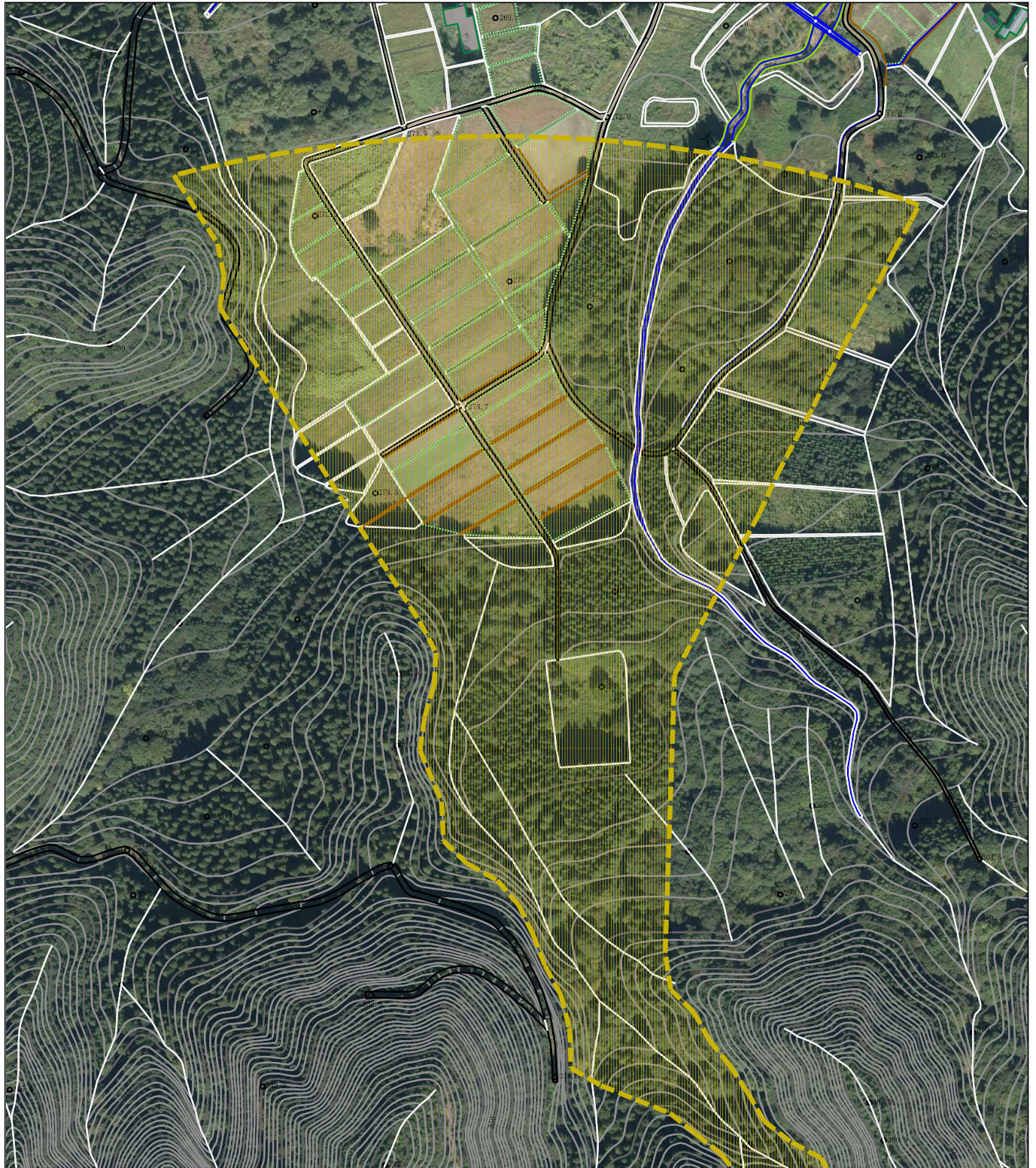
土砂災害防止法施行令第二条の基準に該当する区域  
(土砂災害警戒区域)



縮尺  
1:2,500

自然現象の種類	土石流	溪流番号	426-II-019-2
告示番号	第113号	溪流名	田子ノ木沢8-2
告示年月日	令和6年3月22日	所在地	秋田県仙北市 田沢湖濁一ノ渡

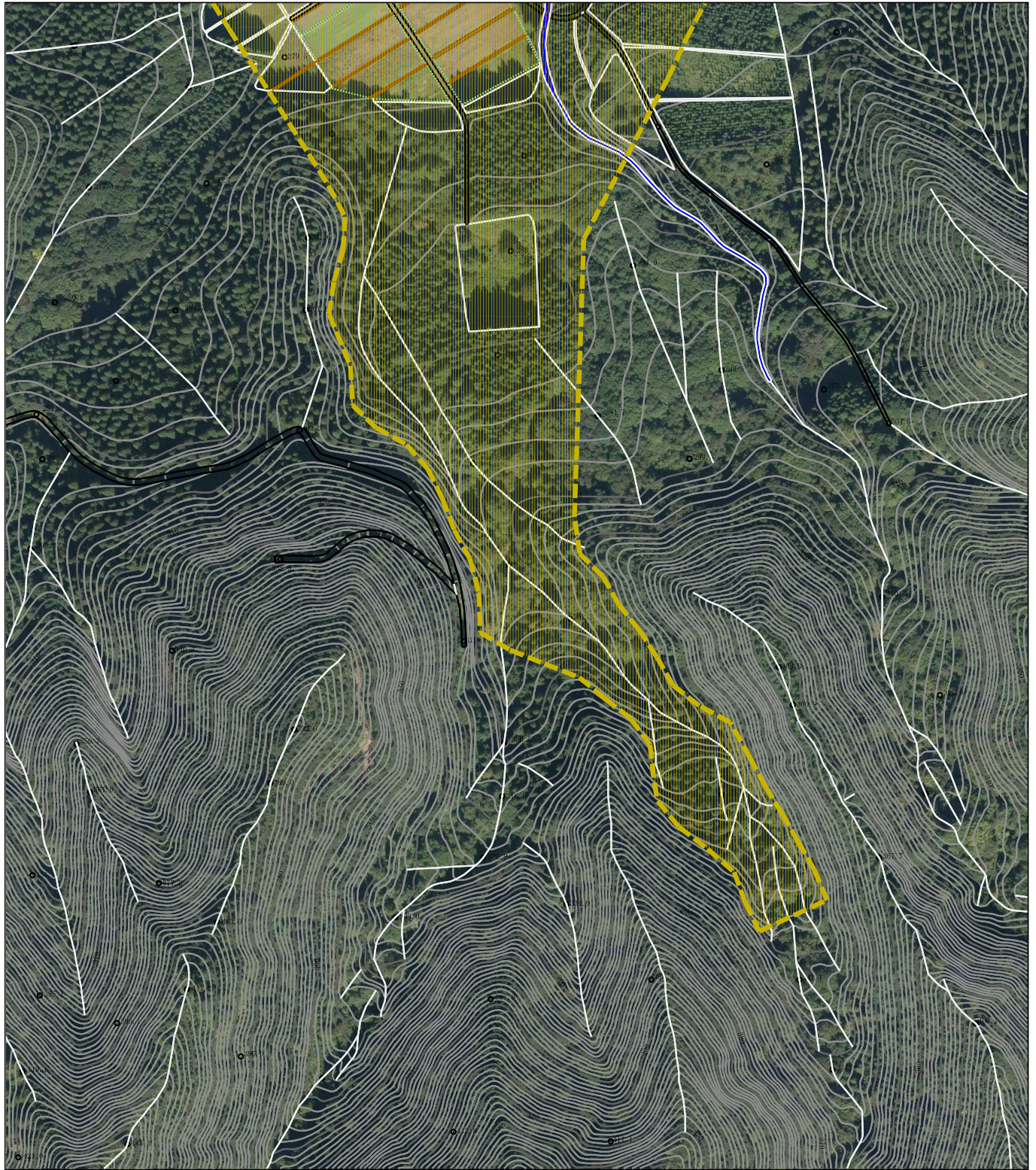
参考資料 (その3)



0 1 2 3 4 5 6 7 8 × 10m

参考資料	土砂災害防止法施行令第2条の基準に該当する区域 (土砂災害警戒区域)		N 縮尺 1:2,500	自然現象 の種類	土石流	溪流番号	426-II-019-2
				告示番号	第113号	溪流名	田子ノ木沢8-2
				告示年月日	令和6年3月22日	所在地	秋田県仙北市 田沢湖濁一ノ渡

参考資料 (その3)



0 1 2 3 4 5 6 7 8 × 10m

参考資料	土砂災害防止法施行令第2条の基準に該当する区域 (土砂災害警戒区域)		N 縮尺 1:2,500	自然現象 の種類	土石流	溪流番号	426-II-019-2
				告示番号	第113号	溪流名	田子ノ木沢8-2
				告示年月日	令和6年3月22日	所在地	秋田県仙北市 田沢湖濁一ノ渡

