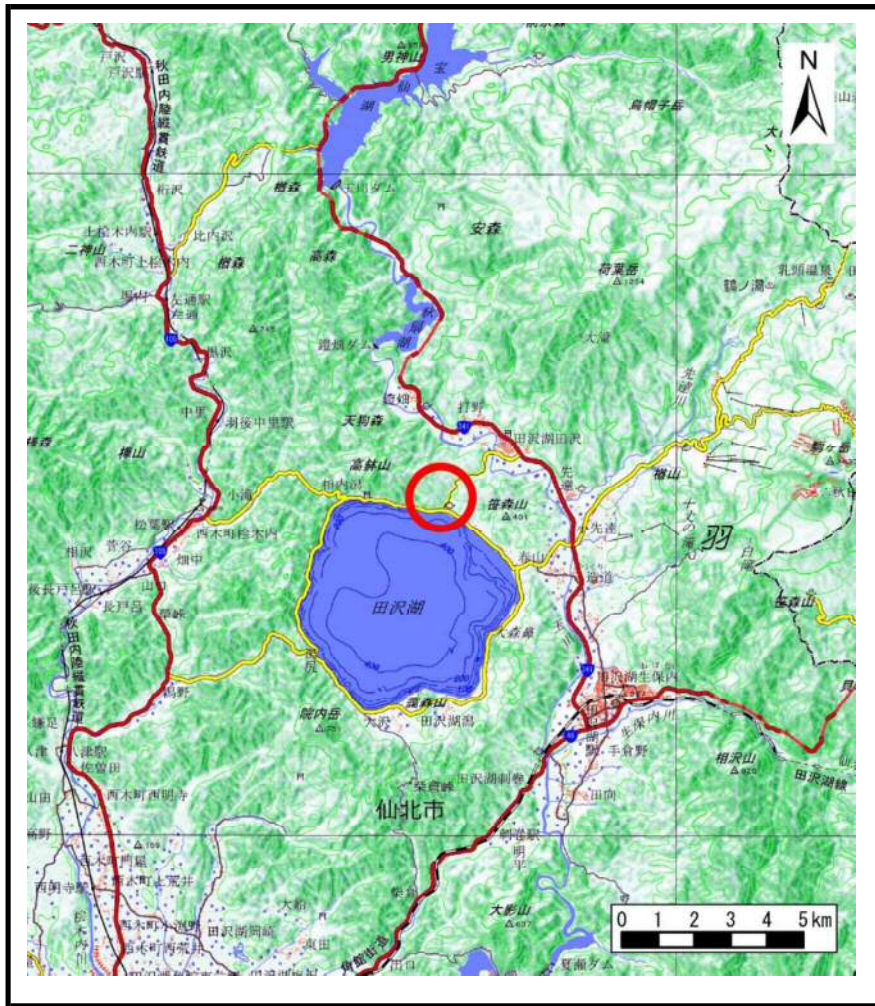
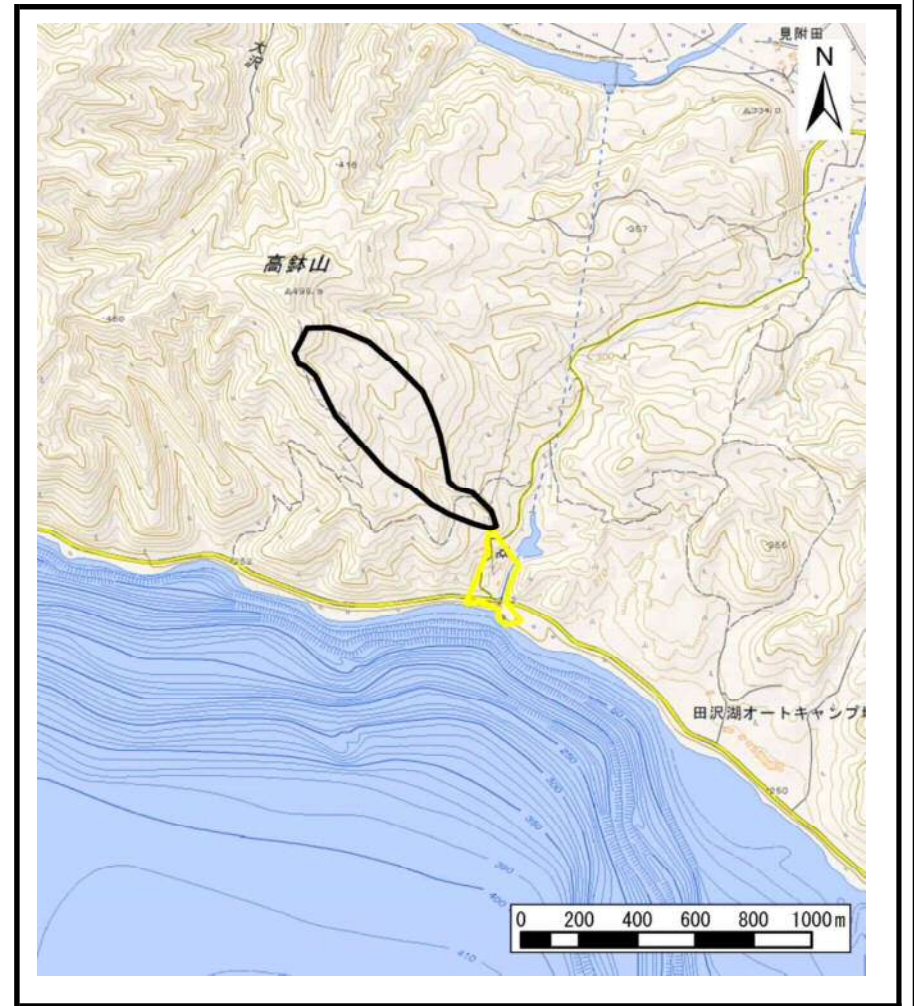


# 土砂災害警戒区域等の指定の公示に係る図書（その1）



(1/200,000)



(1/25,000)

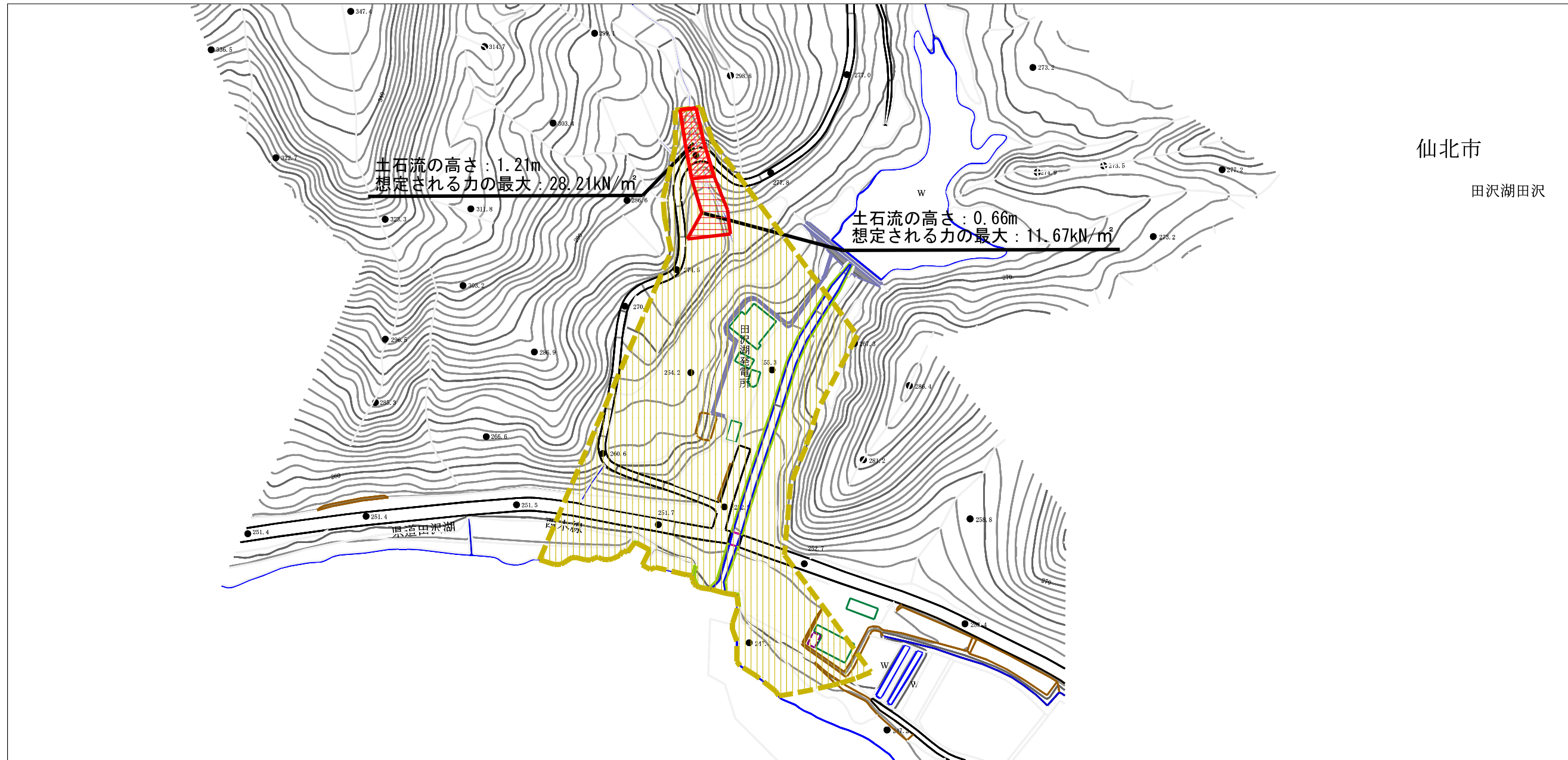
様式-1 (土)

土砂災害警戒区域・土砂災害特別警戒区域 位置図

自然現象の種類	土石流
溪流番号	426-I-009
溪流名	春山沢1
所在地	秋田県仙北市田沢湖田沢字瀧前

この地図は、国土地理院長の承認を得て、同院発行の電子地形図25000及び電子地形図20万を複製したものである。（承認番号 平29情複、第1026号）

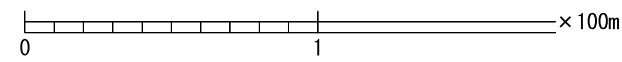
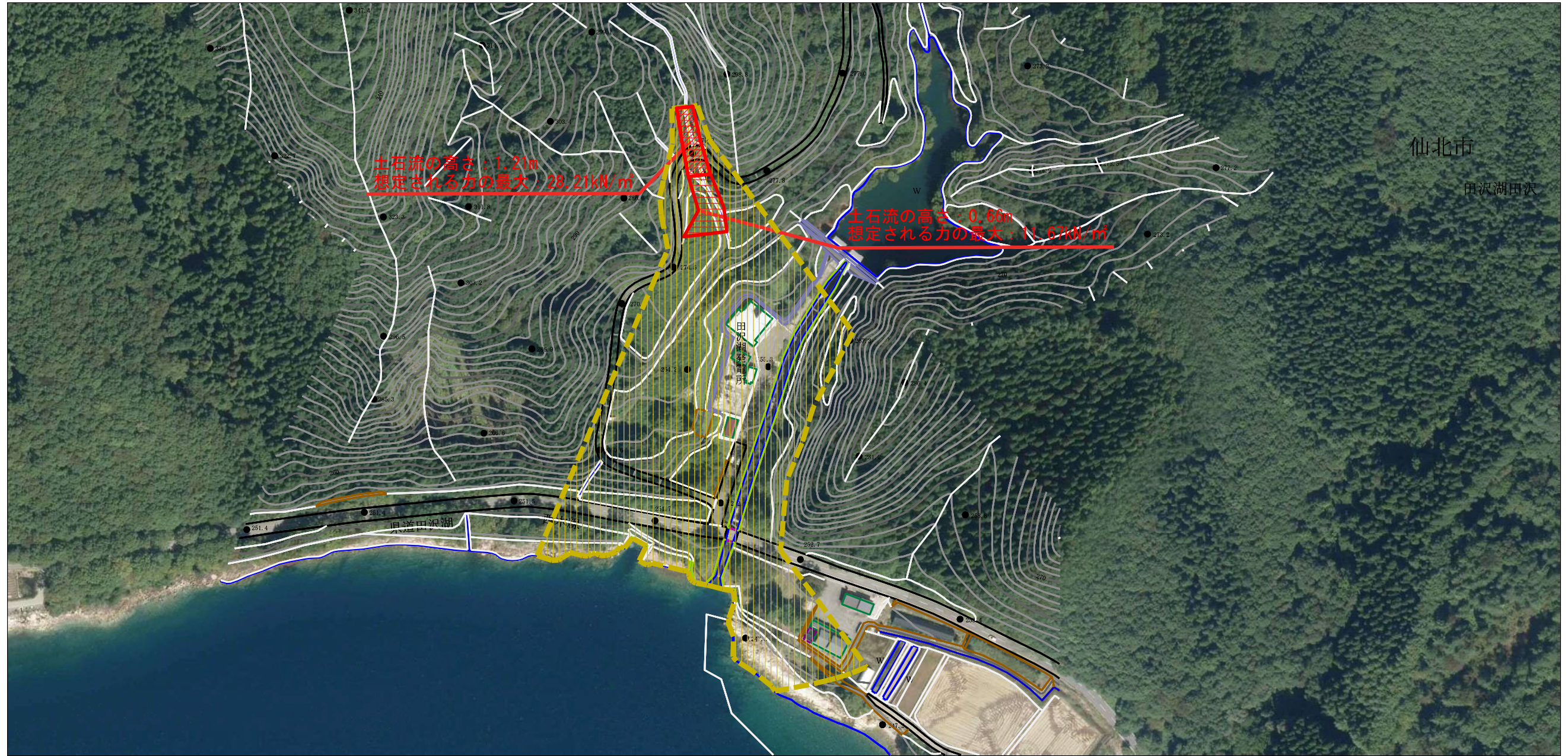
土砂災害警戒区域等の指定の公示に係る図書（その2）



0 1 × 100m

様式-2 (土) 土砂災害警戒区域・土砂災害特別警戒区域 区域図	土砂災害防止法施行令第二条の基準に該当する区域		自然現象 の種類 告示番号 告示年月日	土石流 第178号 平成30年3月20日	溪流番号 溪流名 所在地	426-I-009 春山沢1 秋田県仙北市田沢湖田沢字瀧前
	土砂災害防止法施行令第三条の基準に該当する区域					
	土石流の高さが1mを超える場合、土石等の移動による力が50kN/m <sup>2</sup> を超える区域 土石流の高さが1mを超える場合、土石等の移動による力が50kN/m <sup>2</sup> 以下の区域 それ以外の区域					

参考資料 (その3)



参考資料	土砂災害防止法施行令第二条の基準に該当する区域		自然現象の種類 告示番号 告示年月日	土石流	溪流番号	426-I-009
	土砂災害防止法施行令第三条の基準に該当する区域			第178号	溪流名	春山沢1
	それ以外の区域		縮尺 1:2,500	平成30年3月20日	所在地	秋田県仙北市田沢湖田沢字瀧前

