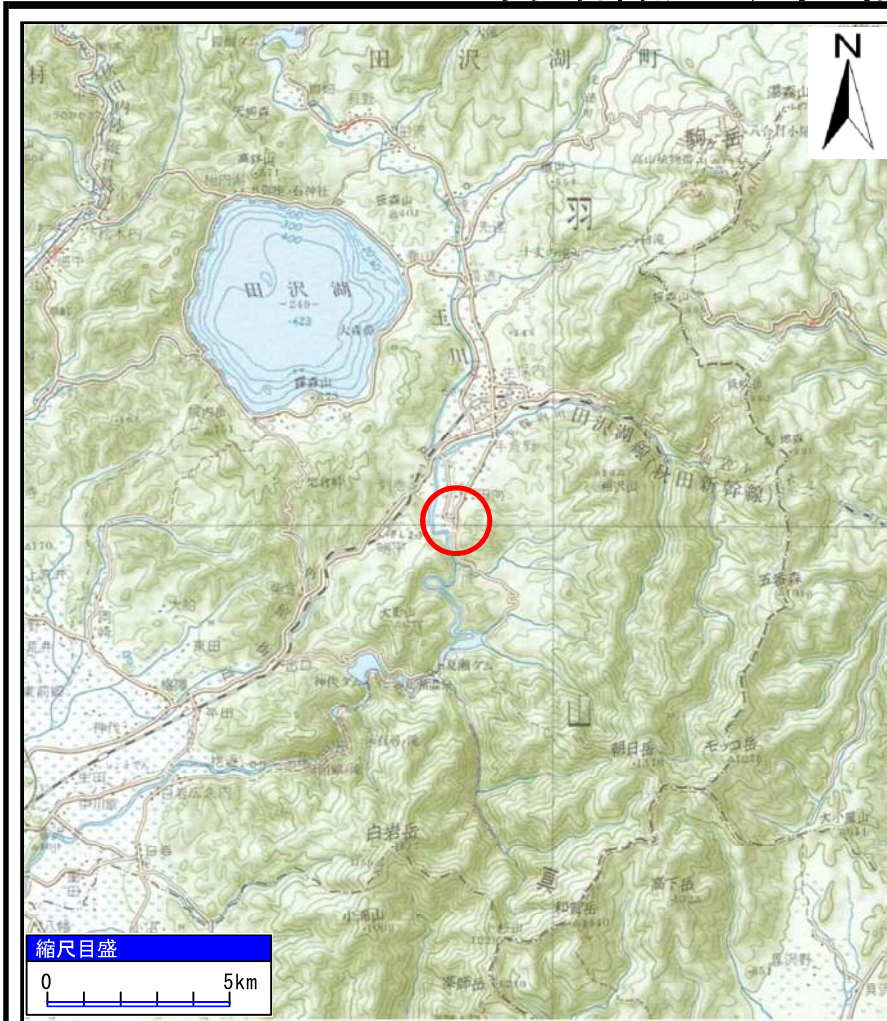
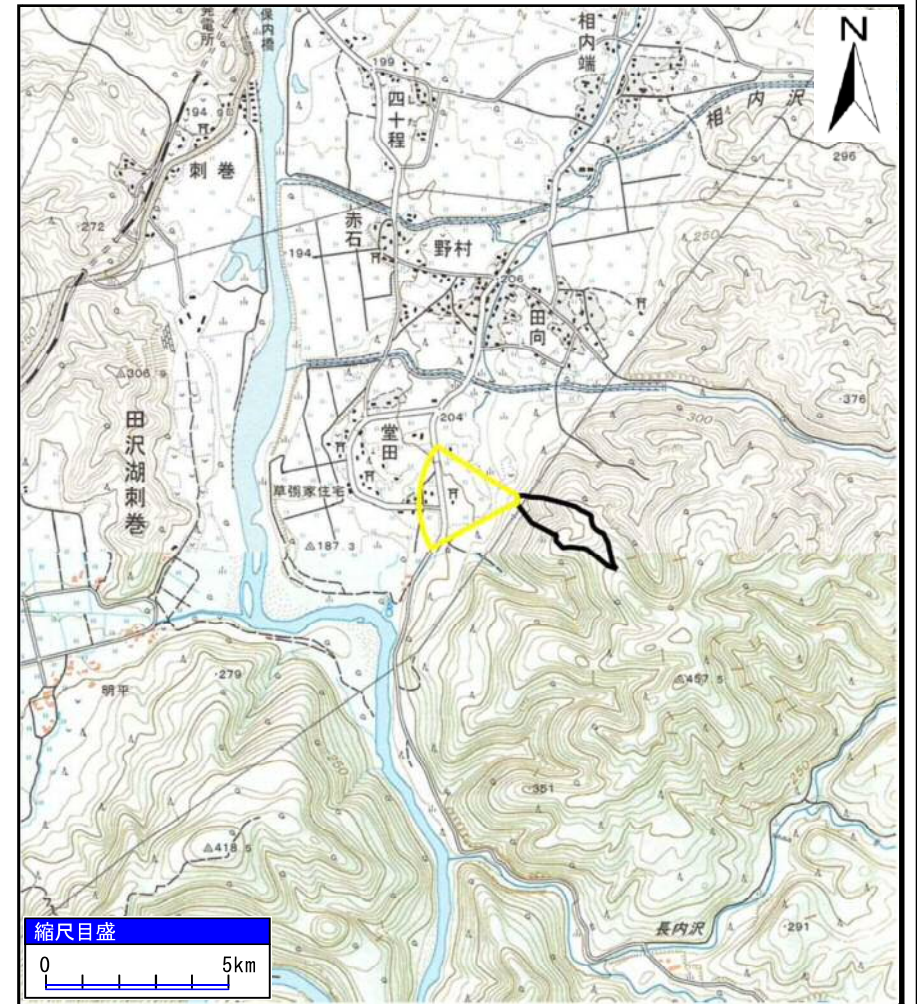


# 土砂災害警戒区域等の指定の公示に係る図書（その1）



(1/200,000)



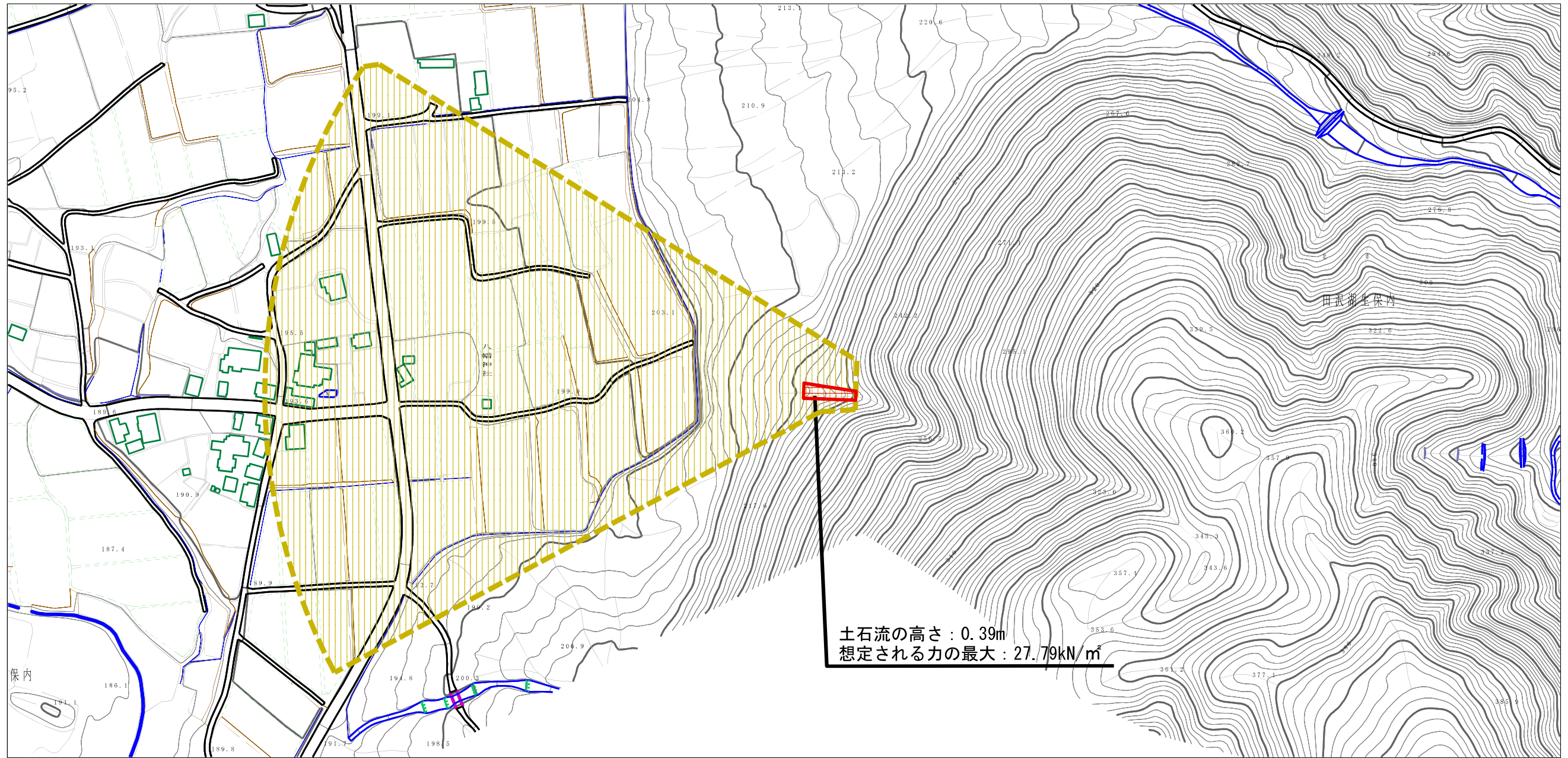
(1/25,000)

様式-1 (土) 土砂災害警戒区域・土砂災害特別警戒区域 位置図	自然現象の種類	土石流
	溪流番号	426-Ⅲ-001
	溪流名	生保内沢2
	所在地	秋田県仙北市田沢湖生保内字大沢、大平下、上堂田及び下堂田

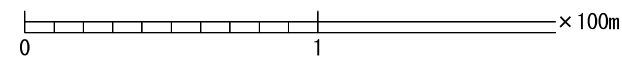
「この地図は、国土地理院長の承認を得て、同院発行の20万分の1地勢図及び2万5千分の1地形図を複製したものである。（承認番号 平29情複、第1102号）」



土砂災害警戒区域等の指定の公示に係る図書（その2）



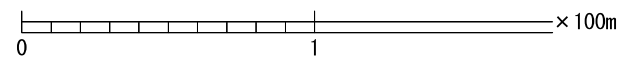
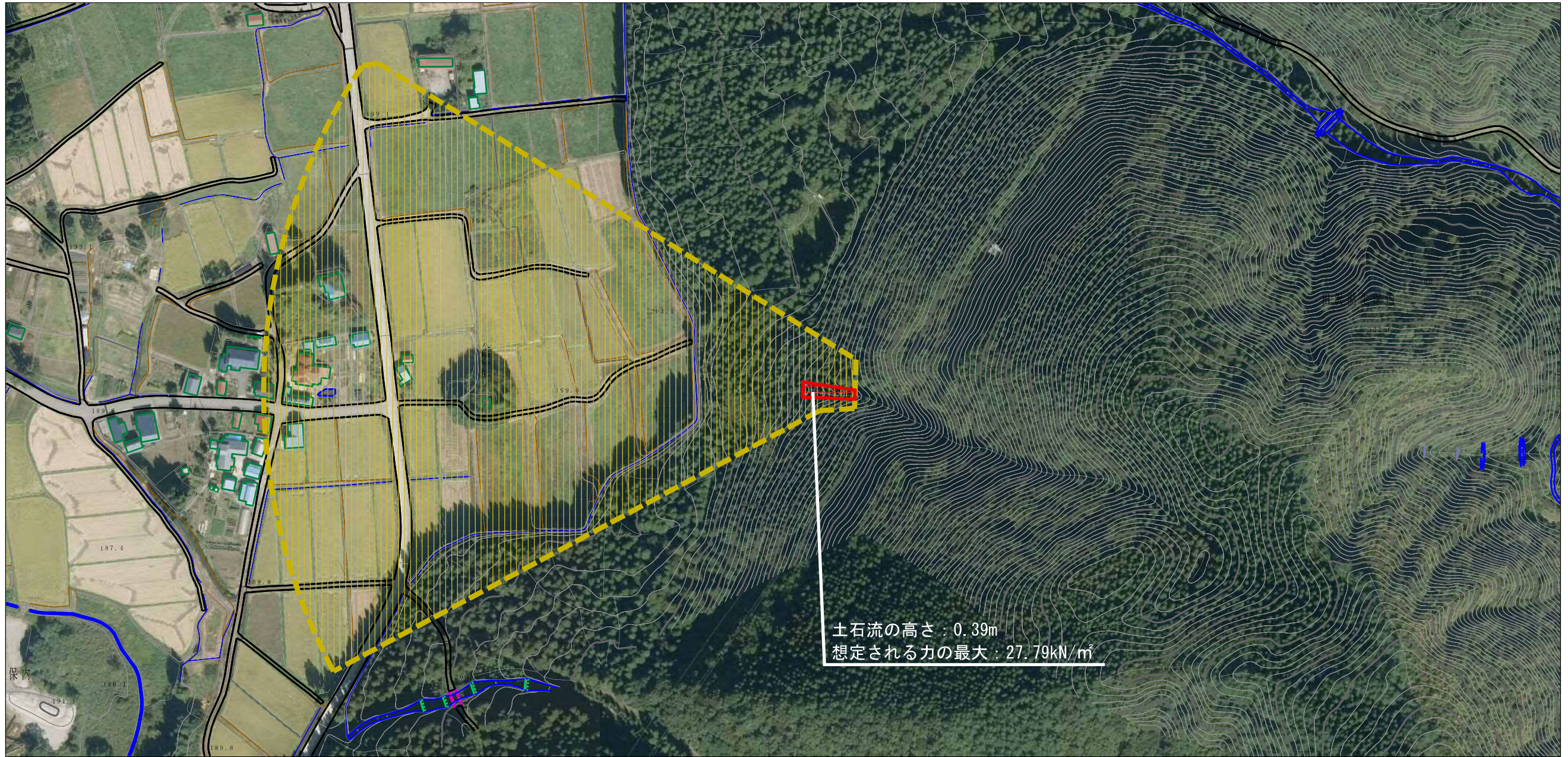
土石流の高さ：0.39m  
 想定される力の最大：27.79kN/m<sup>2</sup>



様式-2（土） 土砂災害警戒区域・土砂災害特別警戒区域 区域図	土砂災害防止法施行令第二条の基準に該当する区域 「土砂災害警戒区域」		自然現象 の種類 土石流	溪流番号 426-Ⅲ-001	
	土砂災害防止法施行令第三条の基準に該当する区域				告示番号 第178号
	それ以外の区域				告示年月日 平成30年3月20日
			縮尺 1:2,500	所在地 秋田県仙北市田沢湖生保内字大沢、大平下、上堂田及び下堂田	



参考資料 (その3)



土石流の高さ : 0.39m  
 想定される力の最大 : 27.79kN/m<sup>2</sup>

参考資料	土砂災害防止法施行令第二条の基準に該当する区域 「土砂災害警戒区域」		N 縮尺 1:2,500	自然現象 の種類	土石流	溪流番号	426-Ⅲ-001
	土砂災害防止法施行令第三条の基準に該当する区域			告示番号	第178号	溪流名	生保内沢2
	それ以外の区域			告示年月日	平成30年3月20日	所在地	秋田県仙北市田沢湖生保内字大沢、大平下、上堂田及び下堂田



