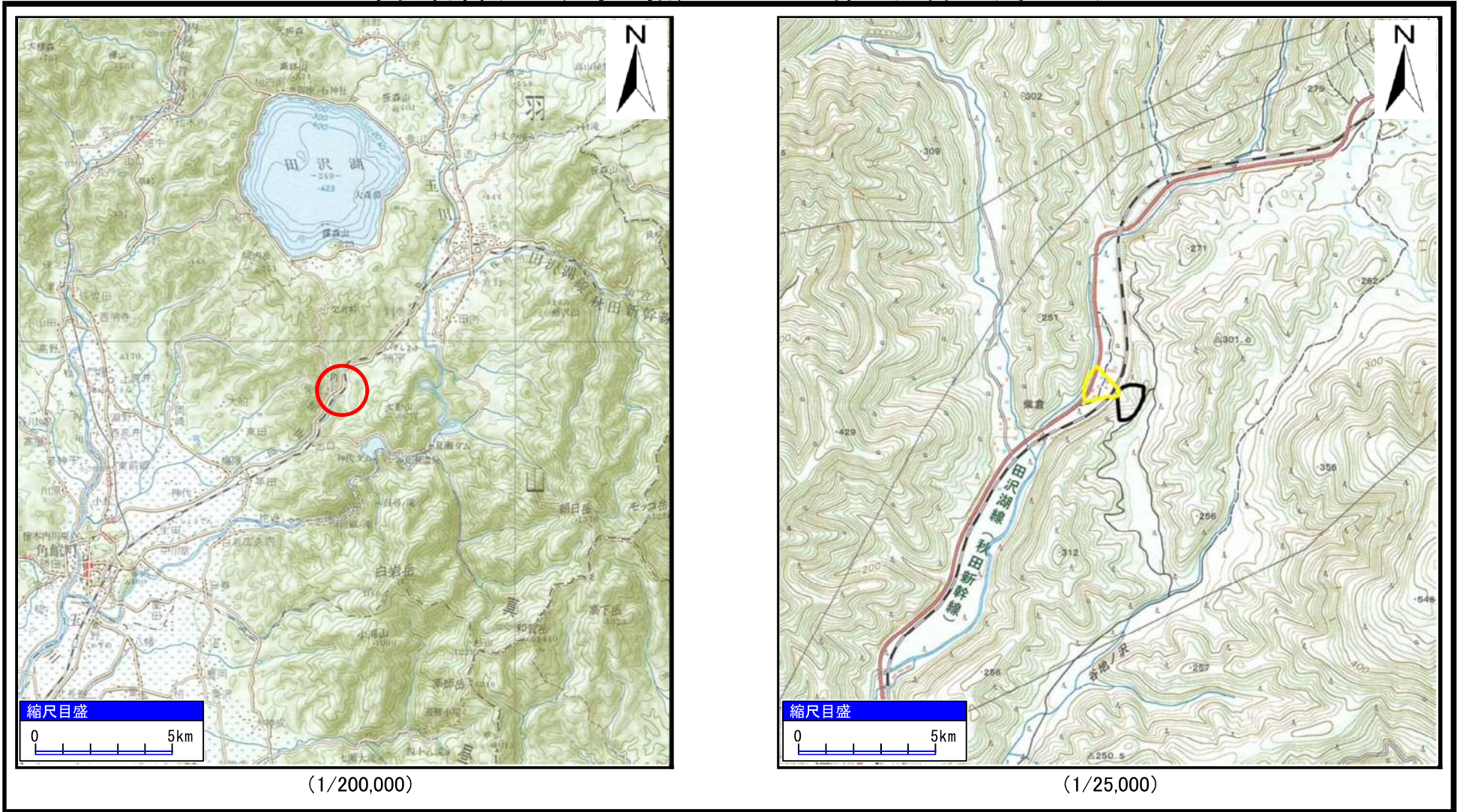


土砂災害警戒区域等の指定の公示に係る図書（その1）



(1/200,000)

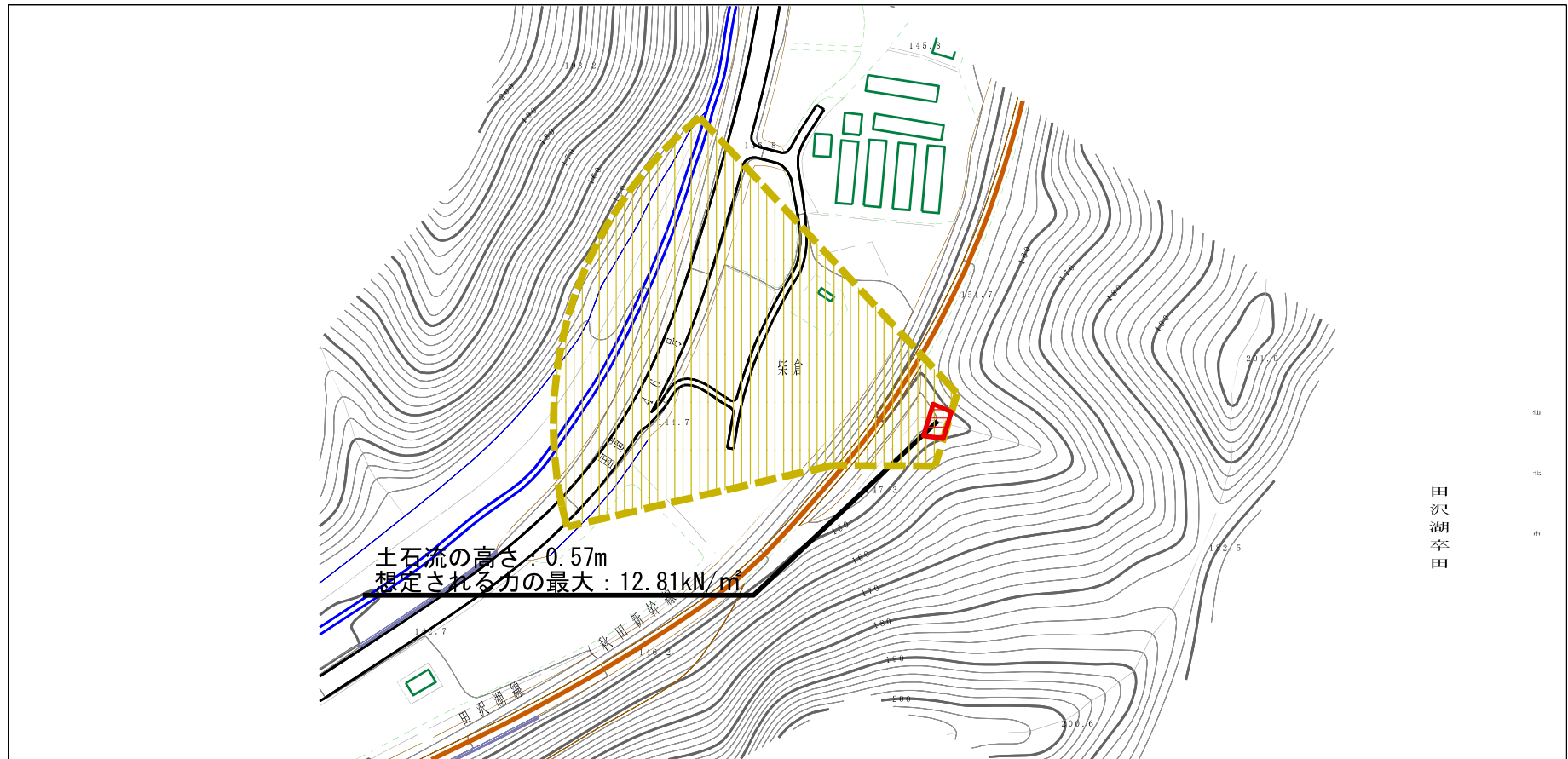
(1/25,000)

様式-1 (土)
土砂災害警戒区域・土砂災害特別警戒区域 位置図

自然現象の種類	土石流
溪流番号	426-II-022
溪流名	柴倉沢1
所在地	秋田県仙北市田沢湖卒田字柴倉

「この地図は、国土地理院長の承認を得て、同院発行の20万分の1地勢図及び2万5千分の1地形図を複製したものである。（承認番号 平29情複、第1102号）」

土石災害警戒区域等の指定の公示に係る図書（その2）



田
沢
湖
卒
田

土石流の高さ：0.57m
想定される力の最大：12.81kN/m²

0 1 ×100m

様式-2 (土)

土石災害警戒区域・土石災害特別警戒区域
区域図

土石災害防止法施行令第二条の基準に該当する区域

土石災害防止
法施行令第三
条の基準に該
当する区域

土石流の高さが1mを超える場合、土石等の
移動による力が50kN/m²を超える区域

土石流の高さが1mを超える場合、土石等の
移動による力が50kN/m²以下の区域

それ以外の区域



縮尺
1:2,500

自然現象
の種類

告示番号

告示年月日

土石流

第178号

平成30年3月20日

溪流番号

溪流名

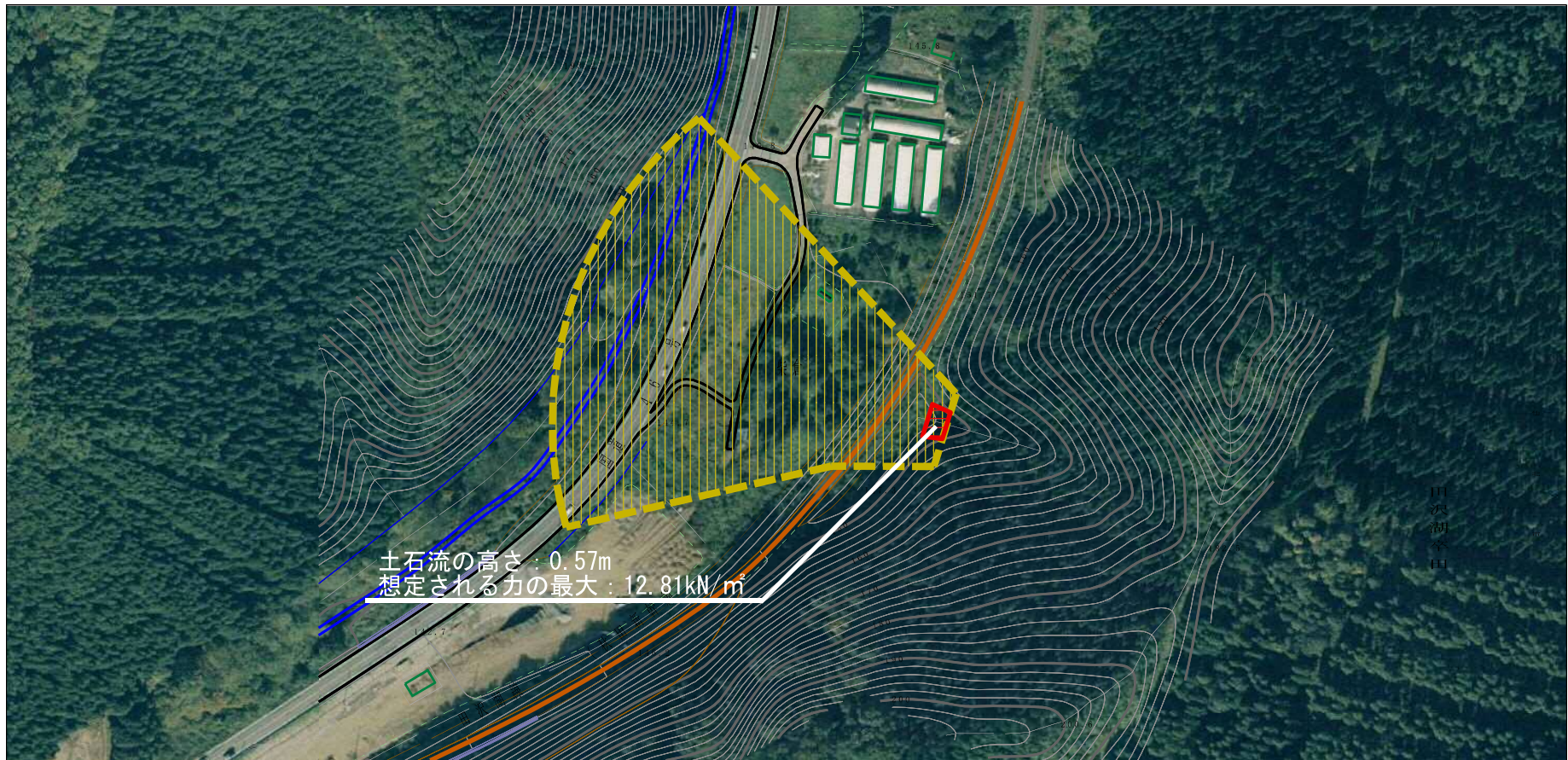
所在地

426-II-022

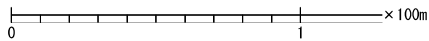
柴倉沢1

秋田県仙北市田沢湖卒田
字柴倉





参考資料 (その3)



田沢湖卒田



参考資料

参考資料	土砂災害防止法施行令第二条の基準に該当する区域		 縮尺 1:2,500	自然現象の種類	土石流	溪流番号	426-II-022
	土砂災害防止法施行令第三条の基準に該当する区域			告示番号	第178号	溪流名	柴倉沢1
	それ以外の区域			告示年月日	平成30年3月20日	所在地	秋田県仙北市田沢湖卒田字柴倉

