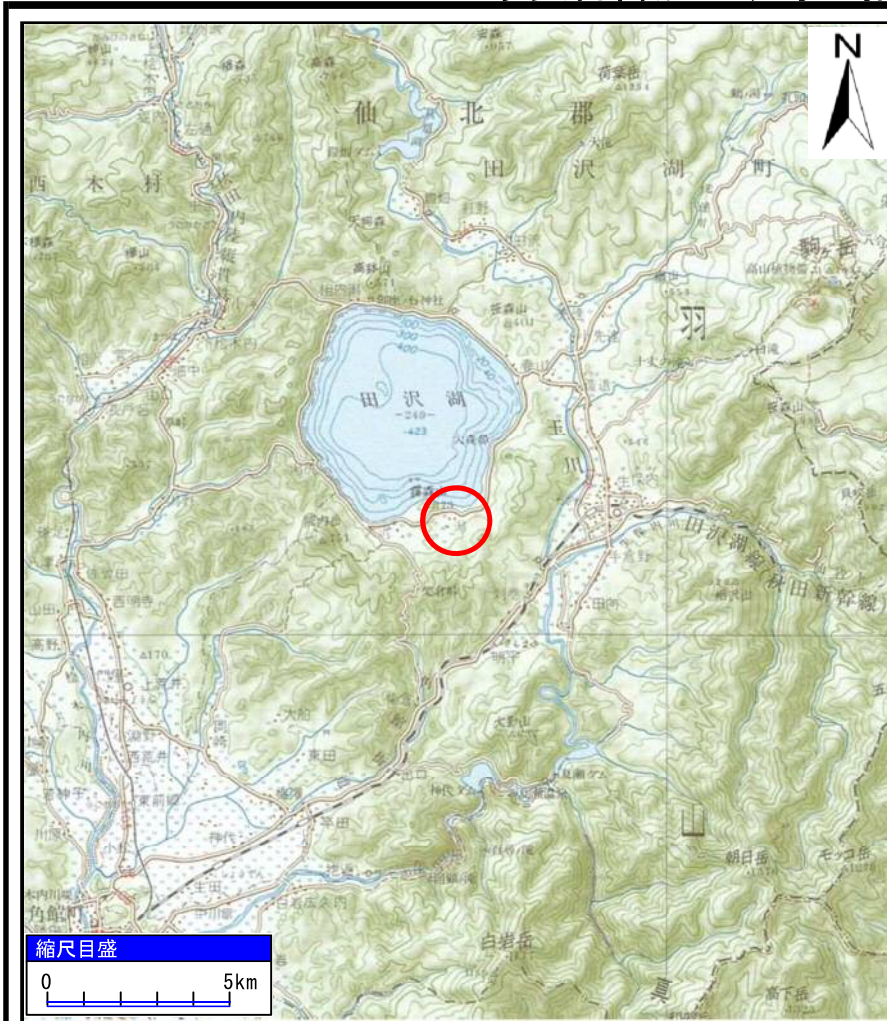
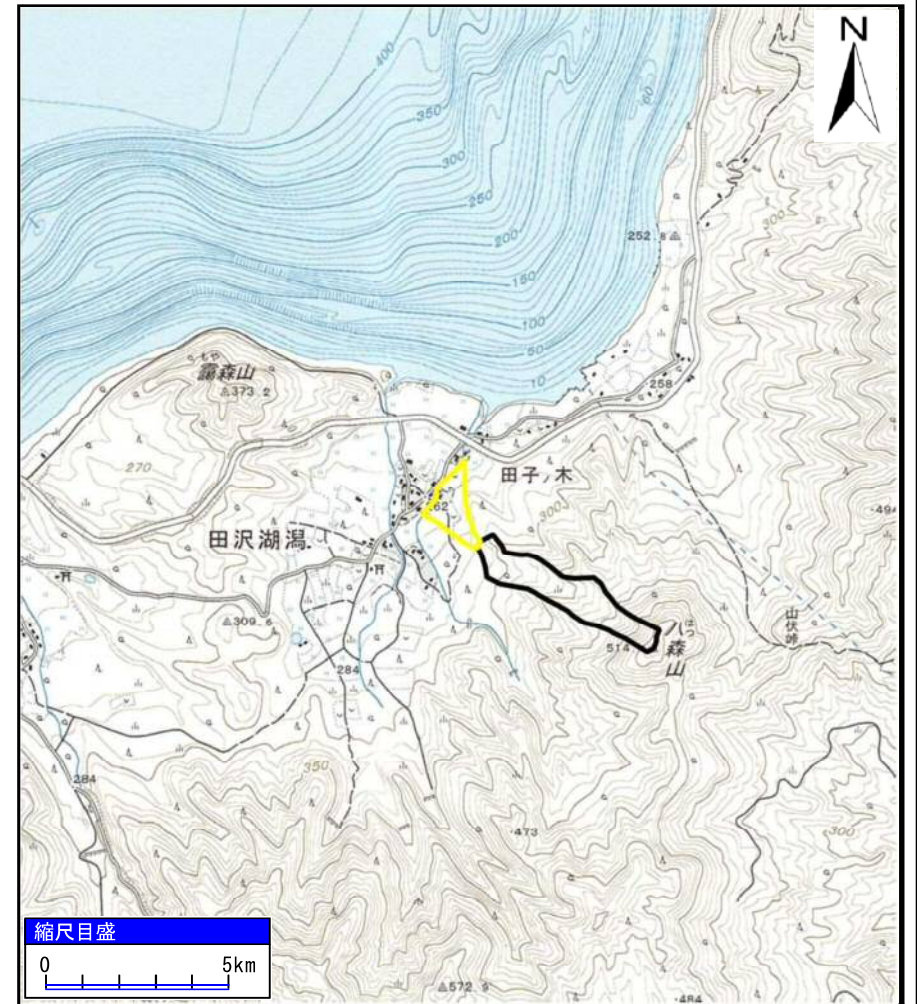


土砂災害警戒区域等の指定の公示に係る図書（その1）



(1/200,000)



(1/25,000)

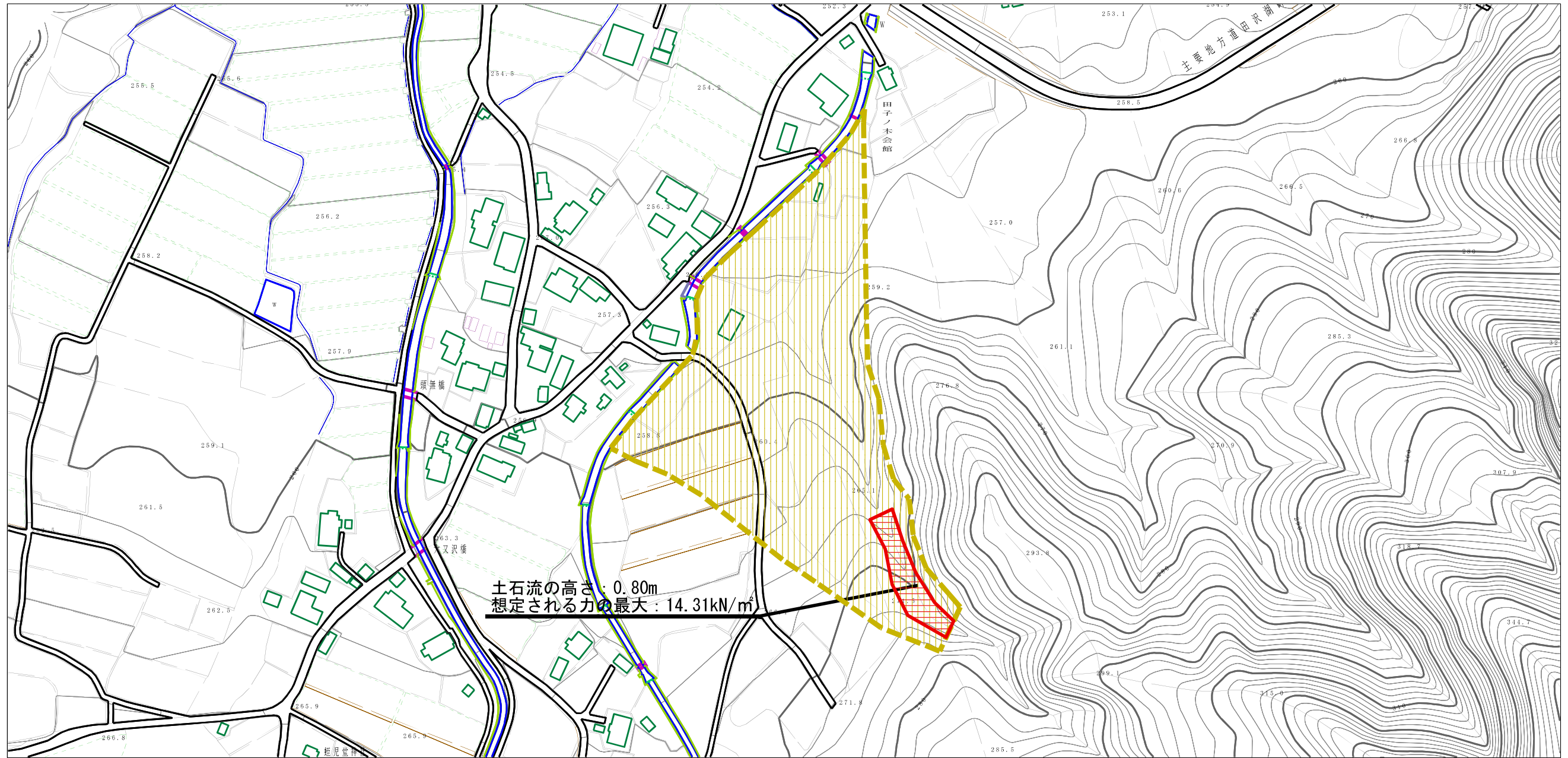
様式-1 (土)

土砂災害警戒区域・土砂災害特別警戒区域 位置図

自然現象の種類	土石流
溪流番号	426-II-016
溪流名	田子ノ木沢1
所在地	秋田県仙北市田沢湖濁字頭無

「この地図は、国土地理院長の承認を得て、同院発行の20万分の1地勢図及び2万5千分の1地形図を複製したものである。（承認番号 平29情複、第1102号）」

土砂災害警戒区域等の指定の公示に係る図書（その2）



0 1 × 100m

様式-2（土）

土砂災害警戒区域・土砂災害特別警戒区域
区域図

土砂災害防止法施行令第二条の基準に該当する区域
「土砂災害警戒区域」

土砂災害防止法施行令第三条の基準に該当する区域
土石流の高さが1mを超える場合、土石等の移動による力が50kN/m²を超える区域
土石流の高さが1mを超える場合、土石等の移動による力が50kN/m²以下の区域

それ以外の区域



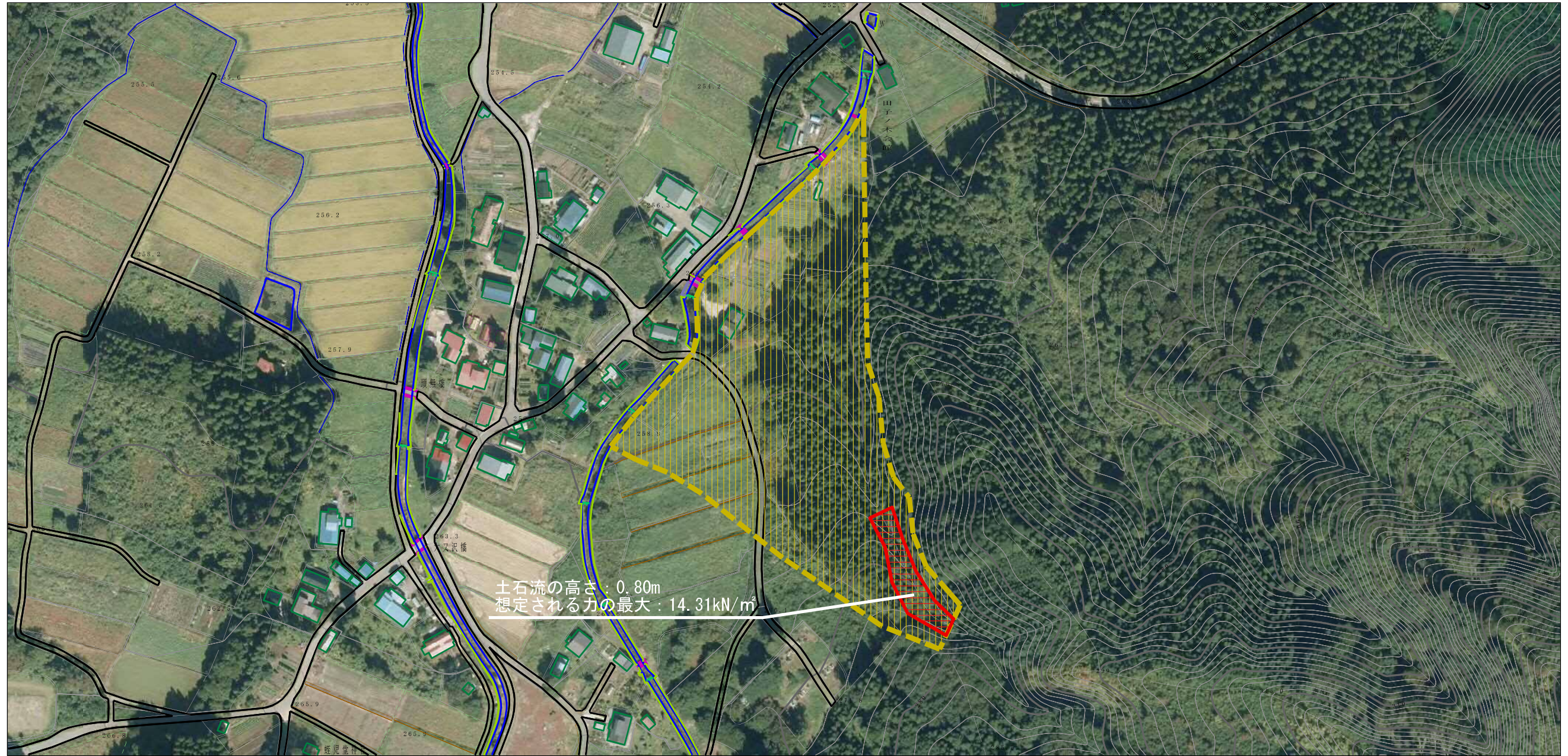
縮尺
1:2,500

自然現象の種類
告示番号
告示年月日

土石流
第178号
平成30年3月20日

溪流番号 426-II-016
溪流名 田子ノ木沢1
所在地 秋田県仙北市田沢湖湯字頭無

参考資料 (その3)



0 1 × 100m

参考資料	土砂災害防止法施行令第二条の基準に該当する区域 「土砂災害警戒区域」		N 縮尺 1:2,500	自然現象の種類	土石流	溪流番号	426-II-016
	土砂災害防止法施行令第三条の基準に該当する区域			告示番号	第178号	溪流名	田子ノ木沢1
	それ以外の区域			告示年月日	平成30年3月20日	所在地	秋田県仙北市田沢湖湯 字頭無

