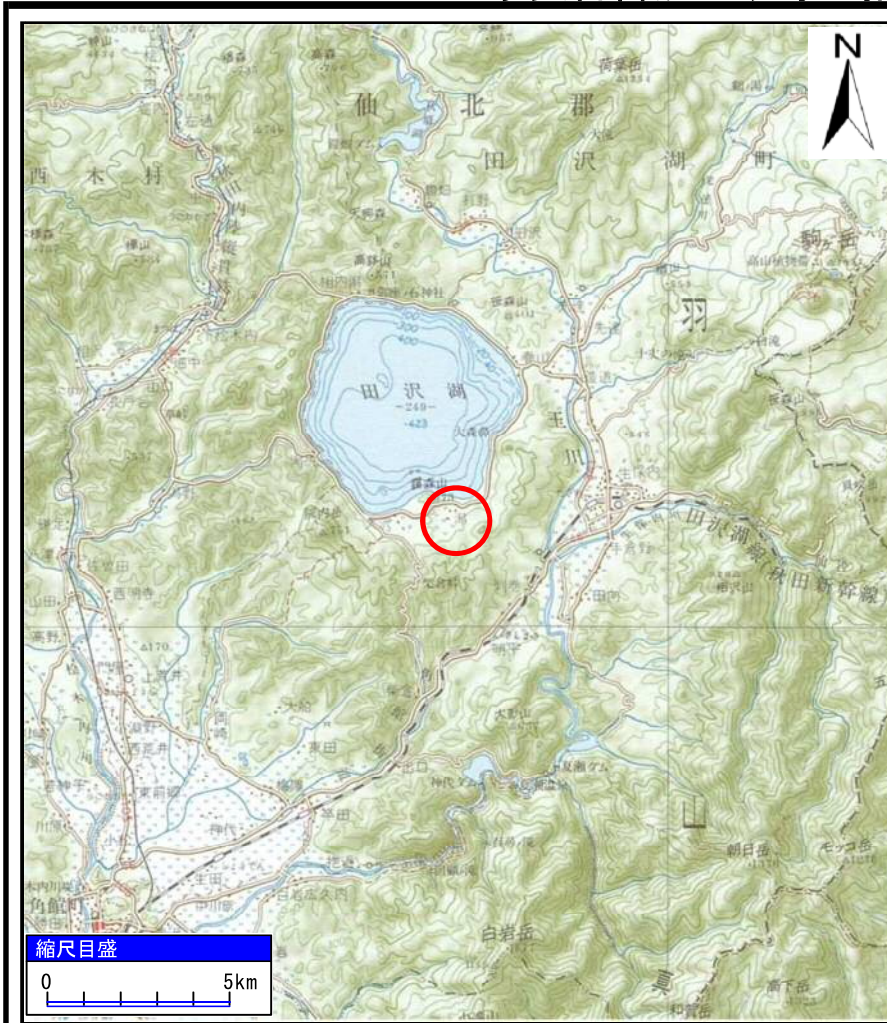
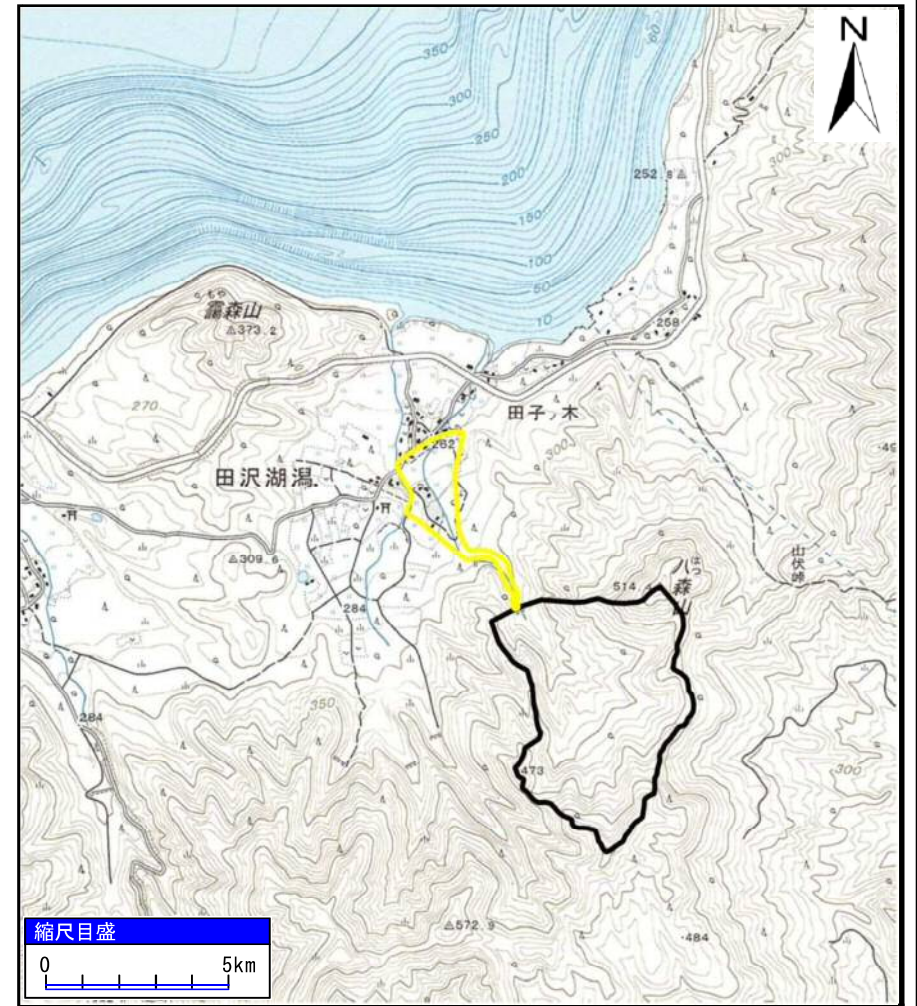


土砂災害警戒区域等の指定の公示に係る図書（その1）



(1/200,000)

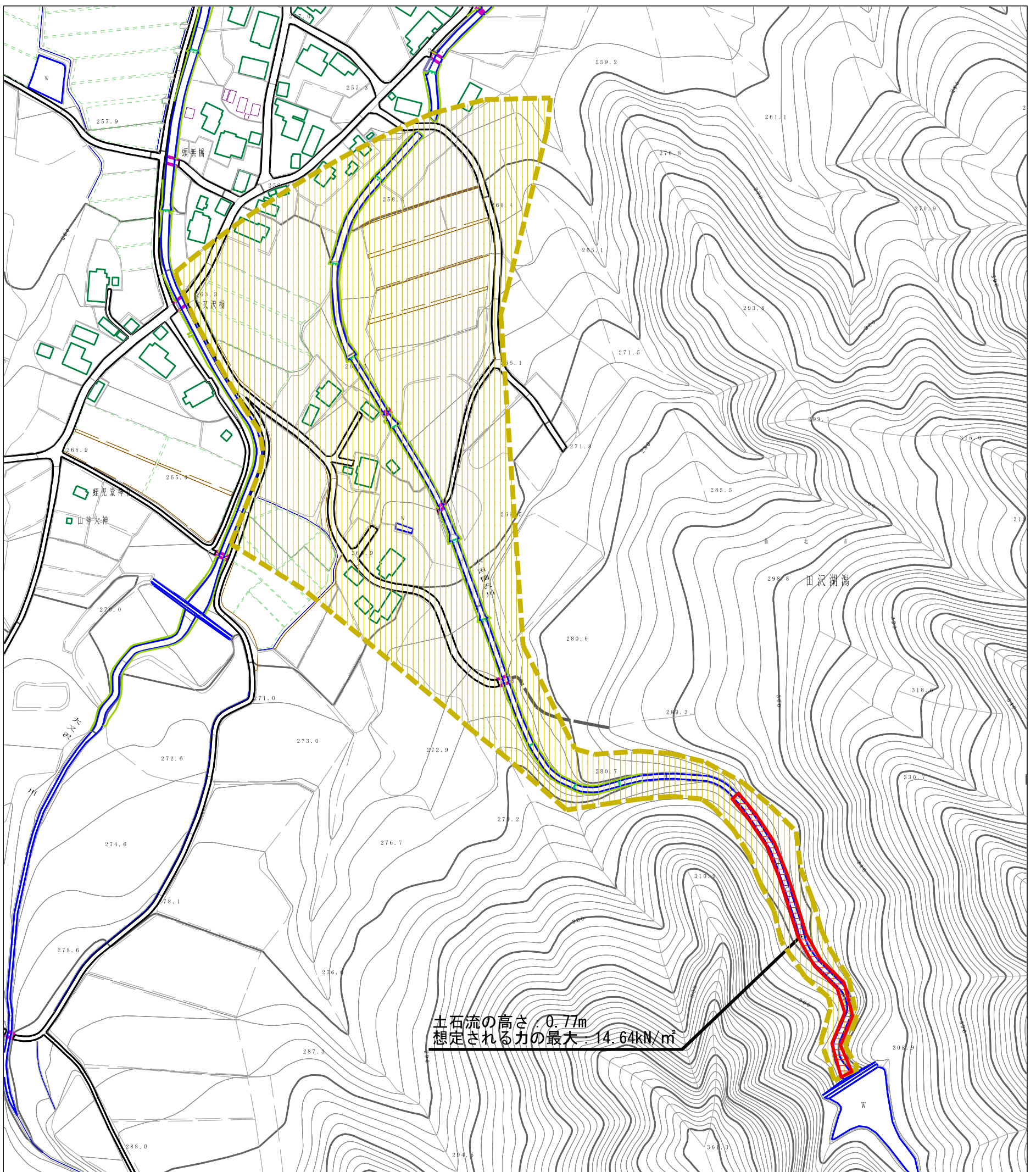


(1/25,000)

様式-1 (土) 土砂災害警戒区域・土砂災害特別警戒区域 位置図	自然現象の種類	土石流
	溪流番号	426-I-016
	溪流名	木田橋沢川
	所在地	秋田県仙北市田沢湖湯字頭無及び一ノ渡

「この地図は、国土地理院長の承認を得て、同院発行の20万分の1地勢図及び2万5千分の1地形図を複製したものである。（承認番号 平29情複、第1102号）」

土砂災害警戒区域等の指定の公示に係る図書（その2）



土石流の高さ: 0.77m
 想定される力の最大: 14.64kN/m²

0 1 × 100m

様式-2 (土)

土砂災害警戒区域・土砂災害特別警戒区域
 区域図

土砂災害防止法施行令第二条の基準に該当する区域
 「土砂災害警戒区域」

土砂災害防止法施行令第三条の基準に該当する区域

それ以外の区域



縮尺

1:2,500

自然現象
 の種類

土石流

告示番号

第178号

告示年月日

平成30年3月20日

溪流番号

426-I-016

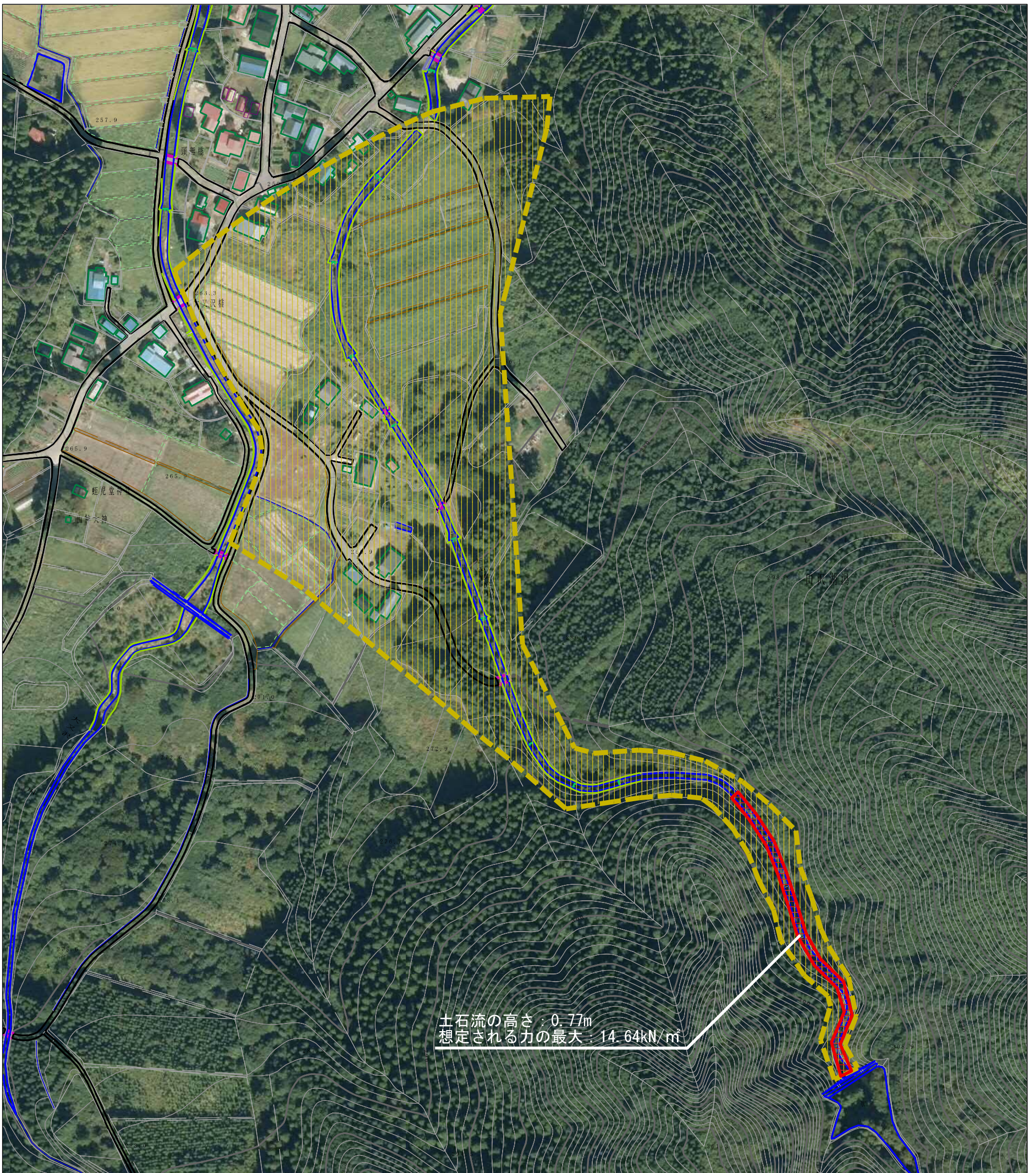
溪流名

木田橋沢川

所在地

秋田県仙北市田沢湖湯
 字頭無及び一ノ渡

参考資料 (その3)



土石流の高さ: 0.77m
 想定される力の最大: 14.64kN/m

0 1 × 100m

参考資料

土砂災害防止法施行令第二条の基準に該当する区域 「土砂災害警戒区域」		自然現象の種類 土石流 告示番号 第178号 告示年月日 平成30年3月20日	溪流番号	426-I-016
土砂災害防止法施行令第三条の基準に該当する区域			溪流名	木田橋沢川
土石流の高さが1mを超える場合、土石等の移動による力が50kN/m ² を超える区域			所在地	秋田県仙北市田沢湖湯字頭無及び一ノ渡
土石流の高さが1mを超える場合、土石等の移動による力が50kN/m ² 以下の区域				
それ以外の区域		縮尺 1:2,500		

