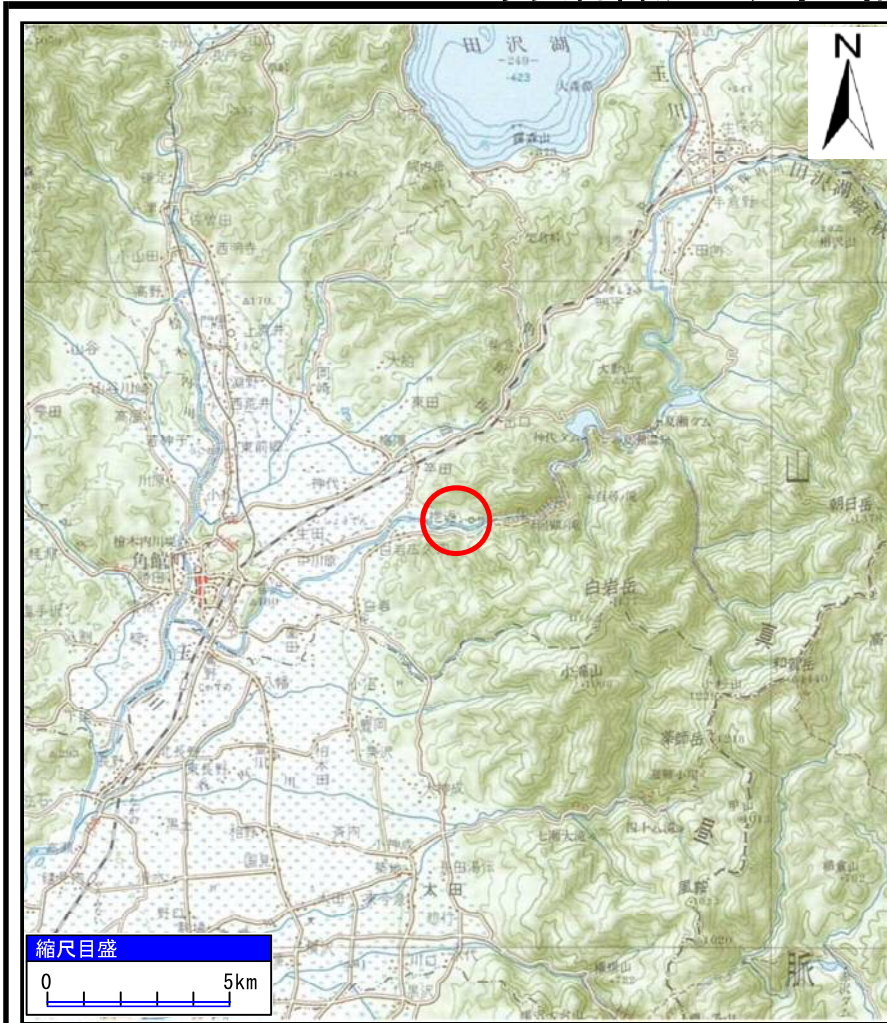
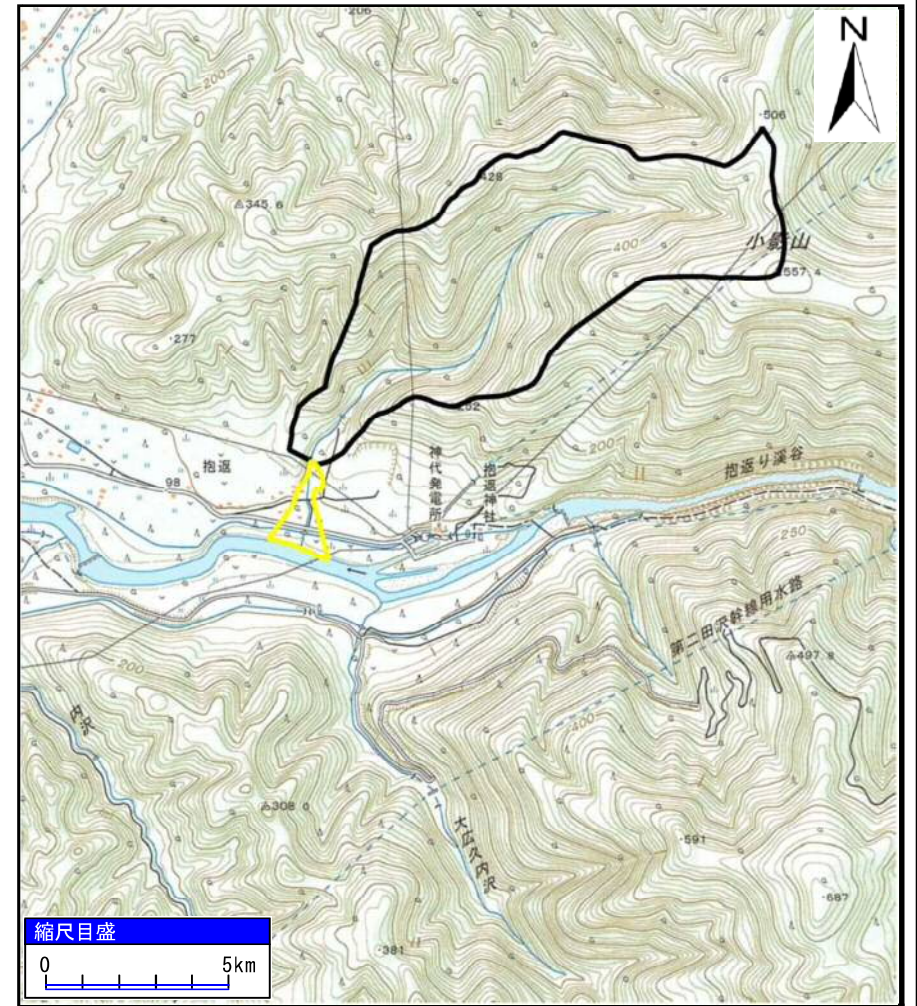


土砂災害警戒区域等の指定の公示に係る図書（その1）



(1/200,000)



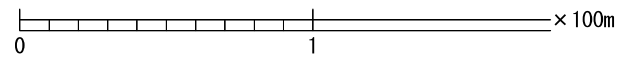
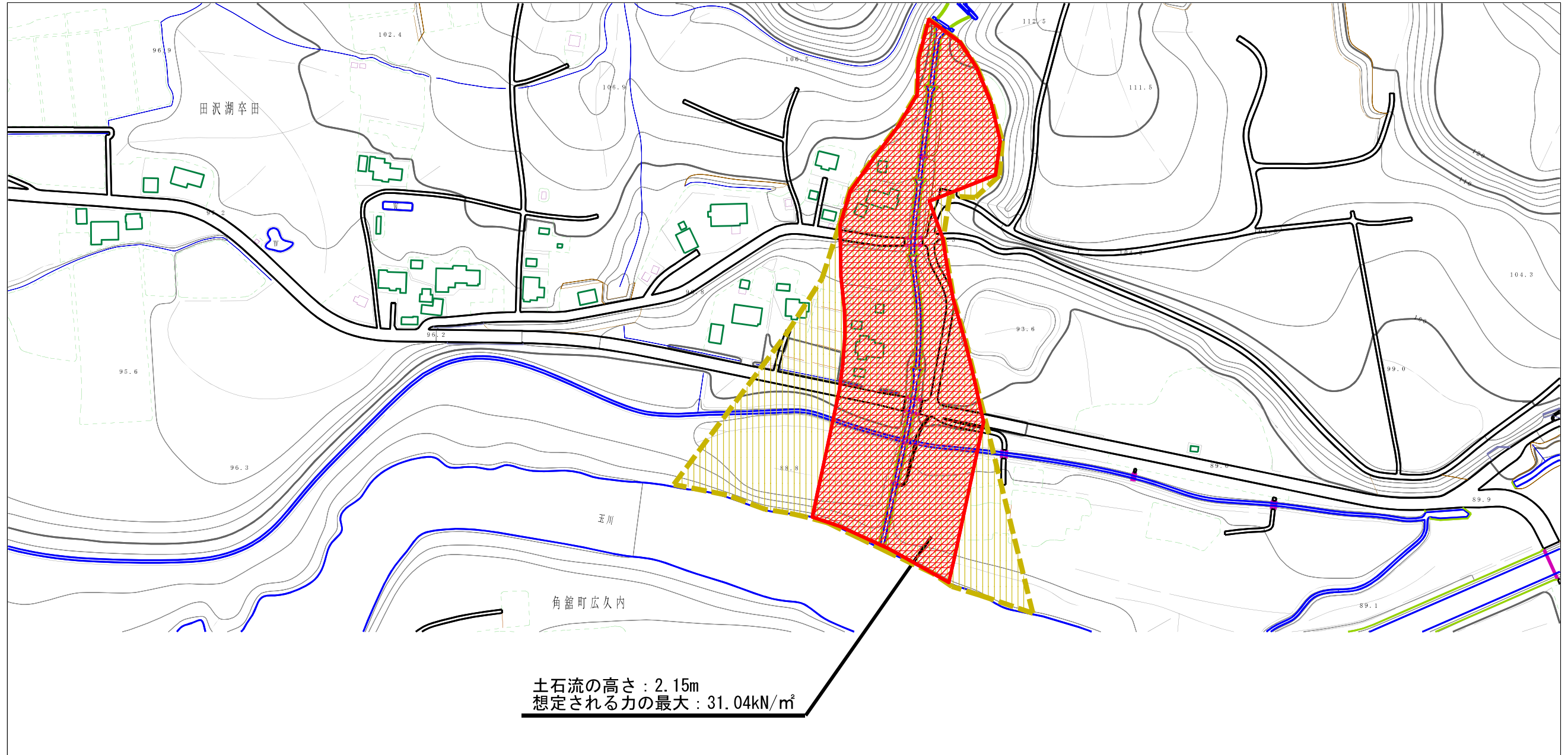
(1/25,000)

様式-1 (土)
土砂災害警戒区域・土砂災害特別警戒区域 位置図

自然現象の種類	土石流
溪流番号	426-I-007
溪流名	大黒沢
所在地	秋田県仙北市田沢湖卒田字黒倉

「この地図は、国土地理院長の承認を得て、同院発行の20万分の1地勢図及び2万5千分の1地形図を複製したものである。（承認番号 平29情複、第1102号）」

土石災害警戒区域等の指定の公示に係る図書（その2）



土石流の高さ：2.15m
 想定される力の最大：31.04kN/m²

様式-2（土）

土石災害警戒区域・土石災害特別警戒区域
 区域図

土石災害防止法施行令第二条の基準に該当する区域
 「土石災害警戒区域」

土石流の高さが1mを超える場合、土石等の
 移動による力が50kN/m²を超える区域

土石流の高さが1mを超える場合、土石等の
 移動による力が50kN/m²以下の区域

それ以外の区域



縮尺
 1:2,500

自然現象
 の種類

告示番号

告示年月日

土石流

第178号

平成30年3月20日

溪流番号

溪流名

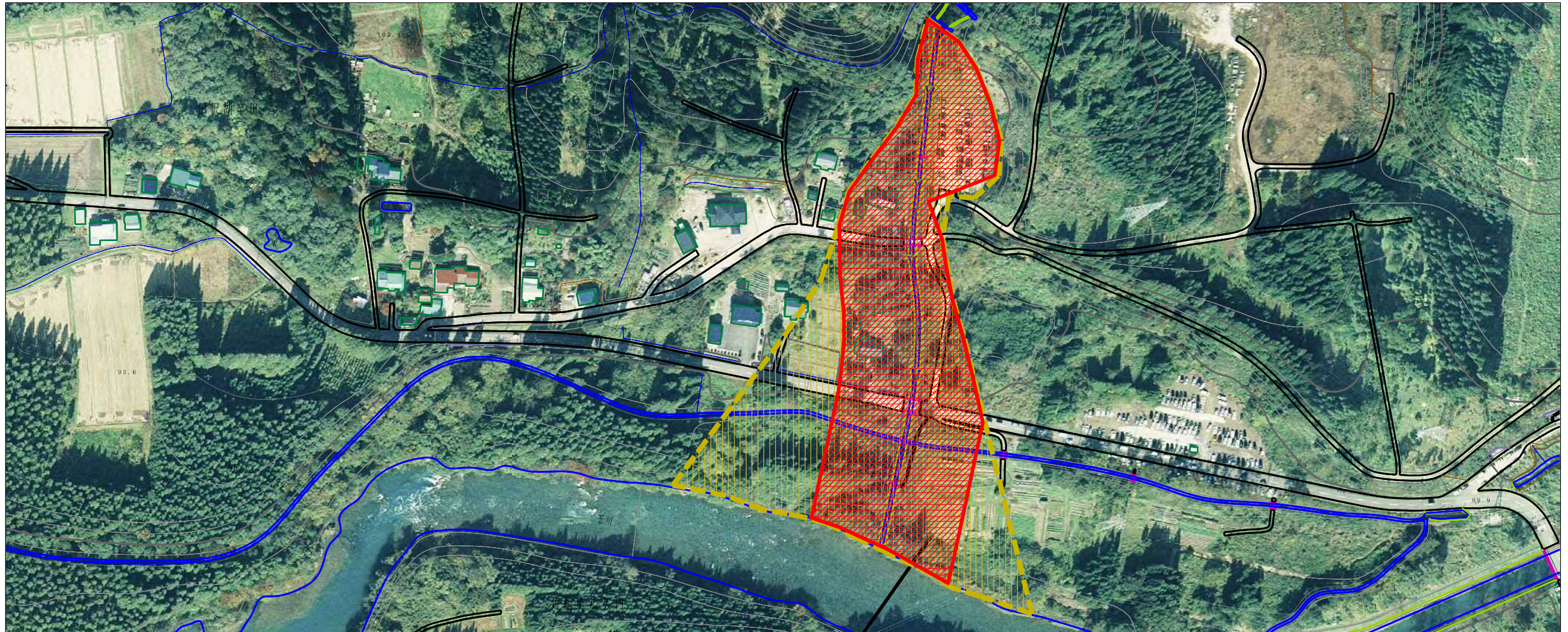
所在地

426-I-007

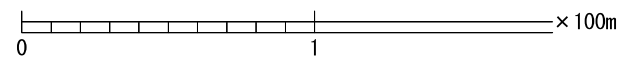
大黒沢

秋田県仙北市田沢湖卒田
 字黒倉

参考資料 (その3)



土石流の高さ : 2.15m
 想定される力の最大 : 31.04kN/m²



参考資料	土砂災害防止法施行令第二条の基準に該当する区域 「土砂災害警戒区域」		N 縮尺 1:2,500	自然現象の種類	土石流	溪流番号	426-I-007
	土砂災害防止法施行令第三条の基準に該当する区域			告示番号	第178号	溪流名	大黒沢
	それ以外の区域			告示年月日	平成30年3月20日	所在地	秋田県仙北市田沢湖卒田字黒倉

