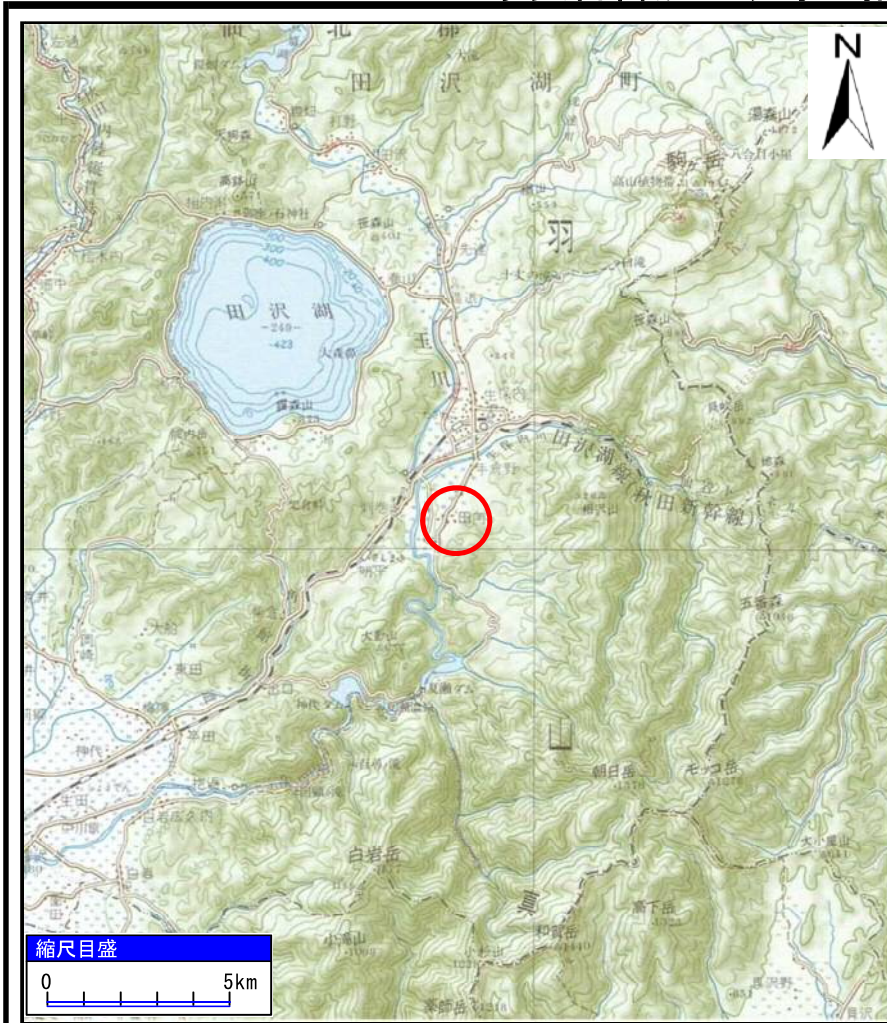
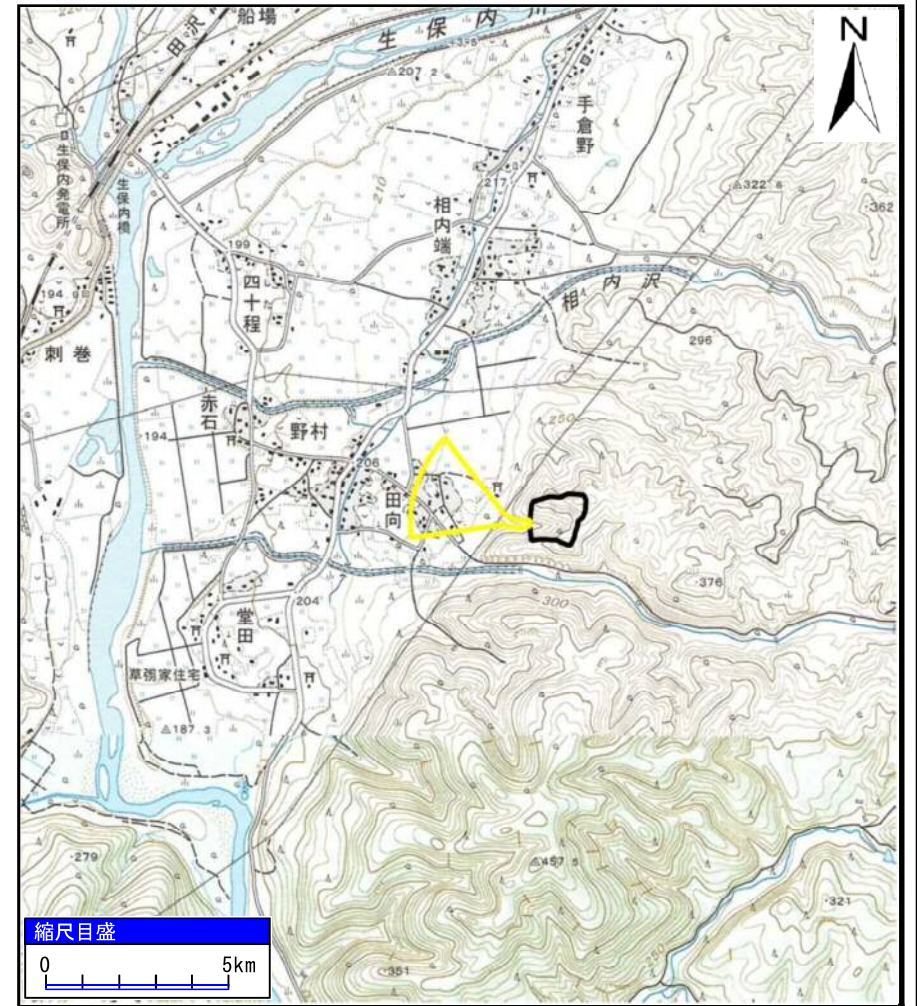


土砂災害警戒区域等の指定の公示に係る図書（その1）



(1/200,000)

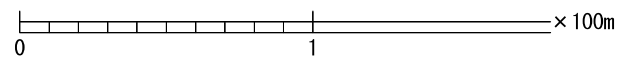
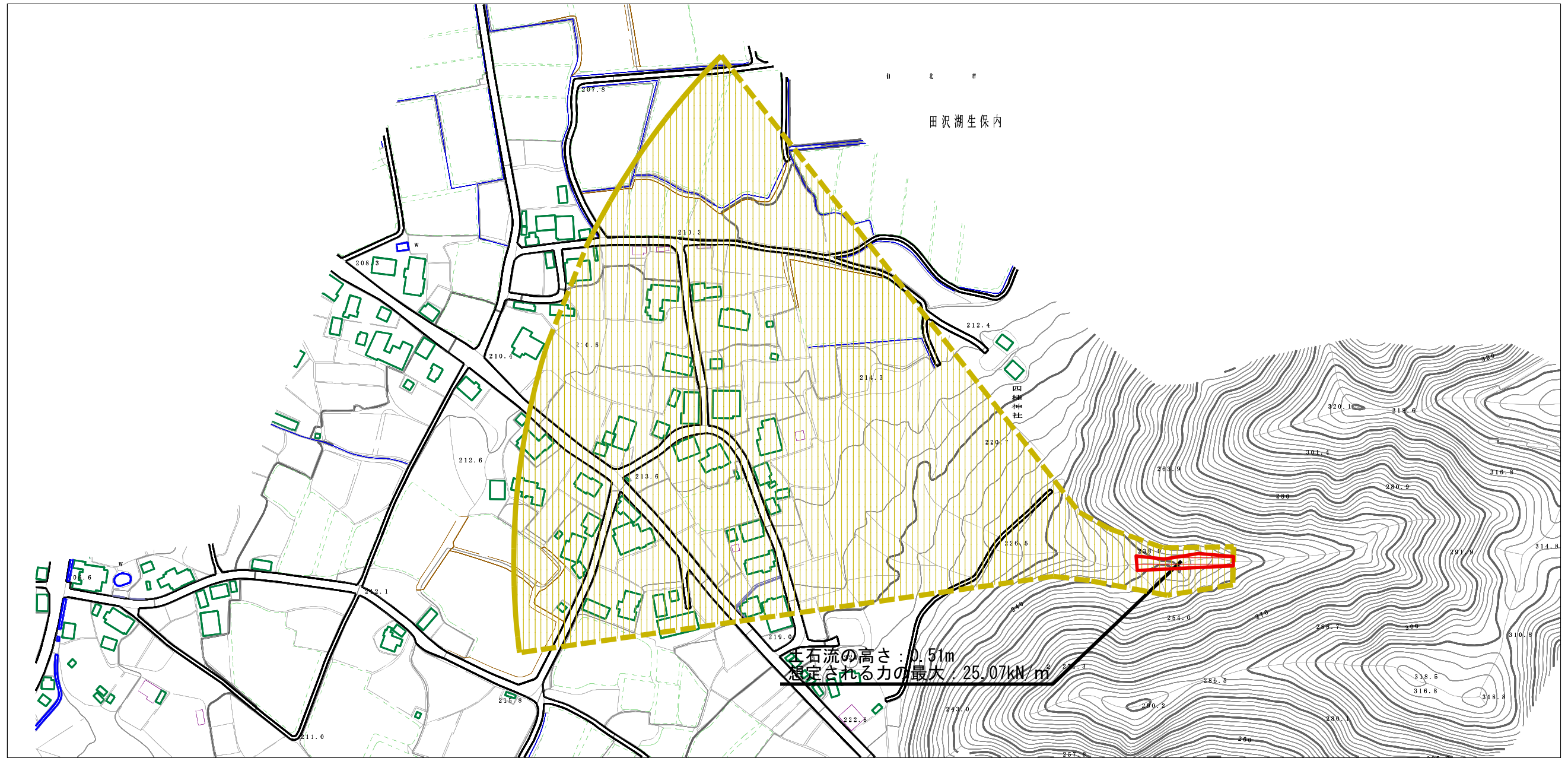


(1/25,000)

様式-1 (土) 土砂災害警戒区域・土砂災害特別警戒区域 位置図	自然現象の種類	土石流
	溪流番号	426-I-005
	溪流名	滝沢の沢
	所在地	秋田県仙北市田沢湖生保内字田向及び大宮

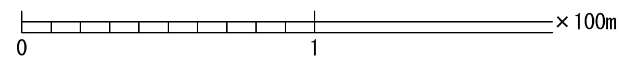
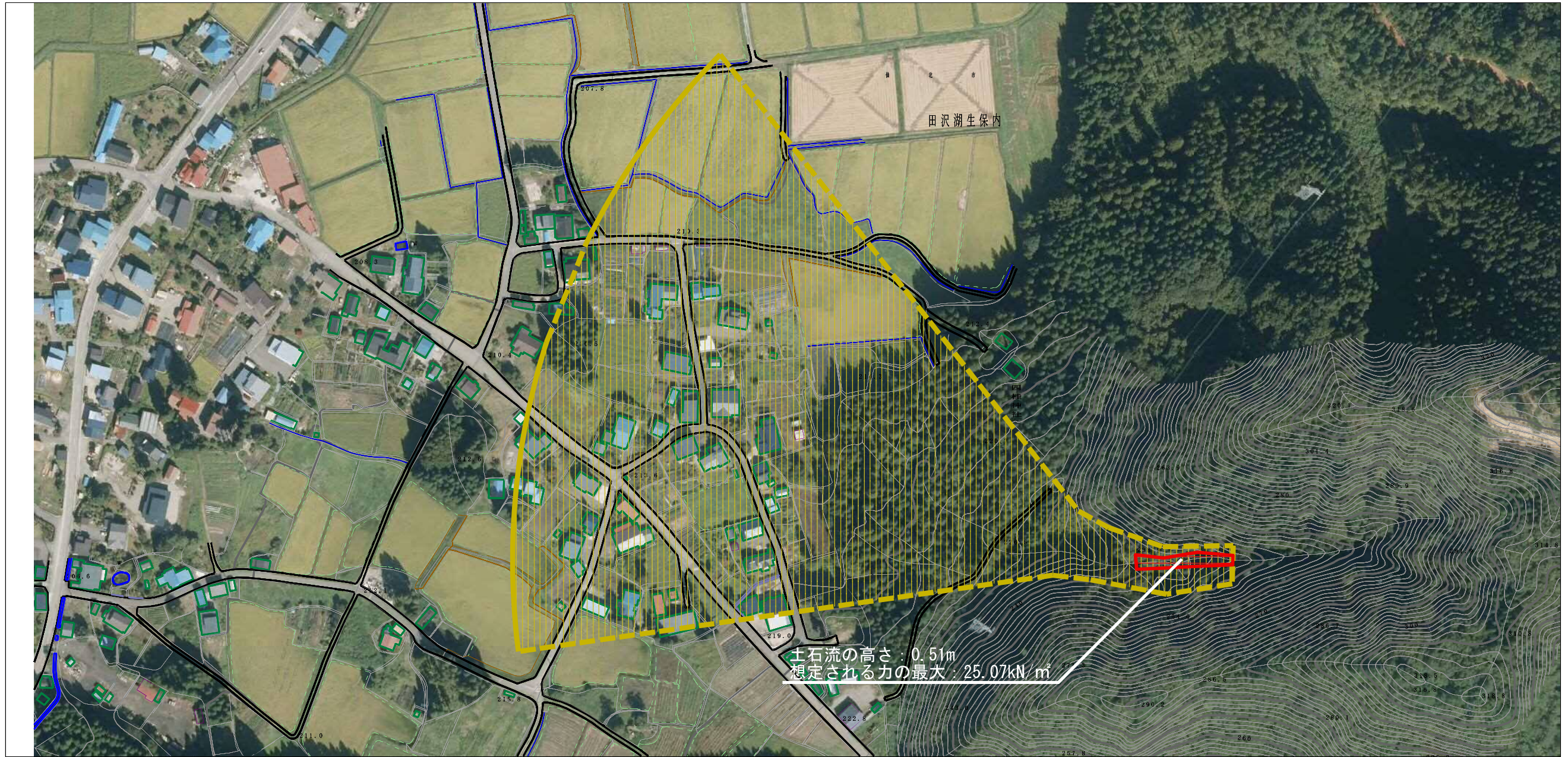
「この地図は、国土地理院長の承認を得て、同院発行の20万分の1地勢図及び2万5千分の1地形図を複製したものである。（承認番号 平29情複、第1102号）」

土砂災害警戒区域等の指定の公示に係る図書（その2）



様式-2 (土) 土砂災害警戒区域・土砂災害特別警戒区域 区域図	土砂災害防止法施行令第二条の基準に該当する区域 「土砂災害警戒区域」		自然現象 の種類 土石流	溪流番号 426-I-005
	土砂災害防止法施行令第三条の基準に該当する区域			告示番号 第178号
	土砂災害防止法施行令第三条の基準に該当する区域 土石流の高さが1mを超える場合、土石等の移動による力が50kN/m ² を超える区域		告示年月日 平成30年3月20日	所在地 秋田県仙北市田沢湖生保内 字田向及び大宮
	土砂災害防止法施行令第三条の基準に該当する区域 土石流の高さが1mを超える場合、土石等の移動による力が50kN/m ² 以下の区域			
	それ以外の区域		縮尺 1:2,500	

参考資料 (その3)



参考資料	土砂災害防止法施行令第二条の基準に該当する区域 「土砂災害警戒区域」		N 縮尺 1:2,500	自然現象 の種類	土石流	溪流番号	426-I-005
	土砂災害防止 法施行令第三 条の基準に該 当する区域			告示番号	第178号	溪流名	滝沢の沢
	それ以外の区域			告示年月日	平成30年3月20日	所在地	秋田県仙北市田沢湖生保内 字田向及び大宮

