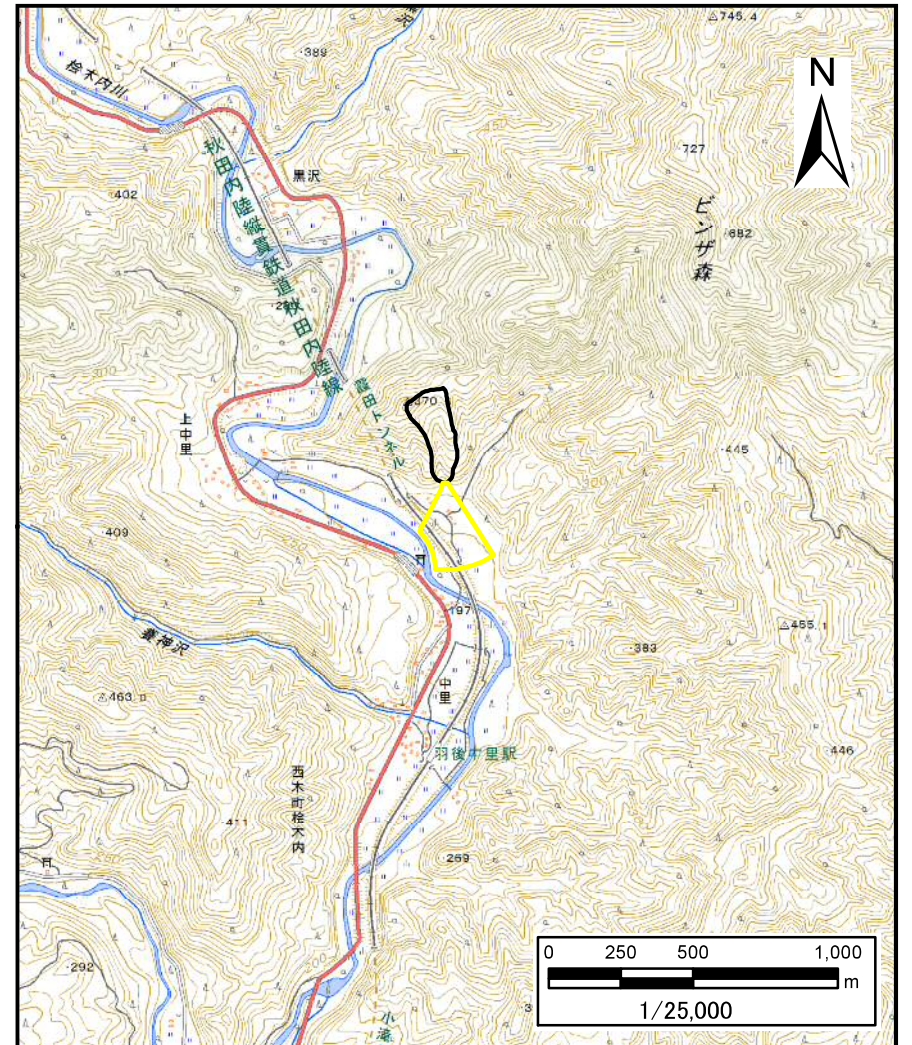
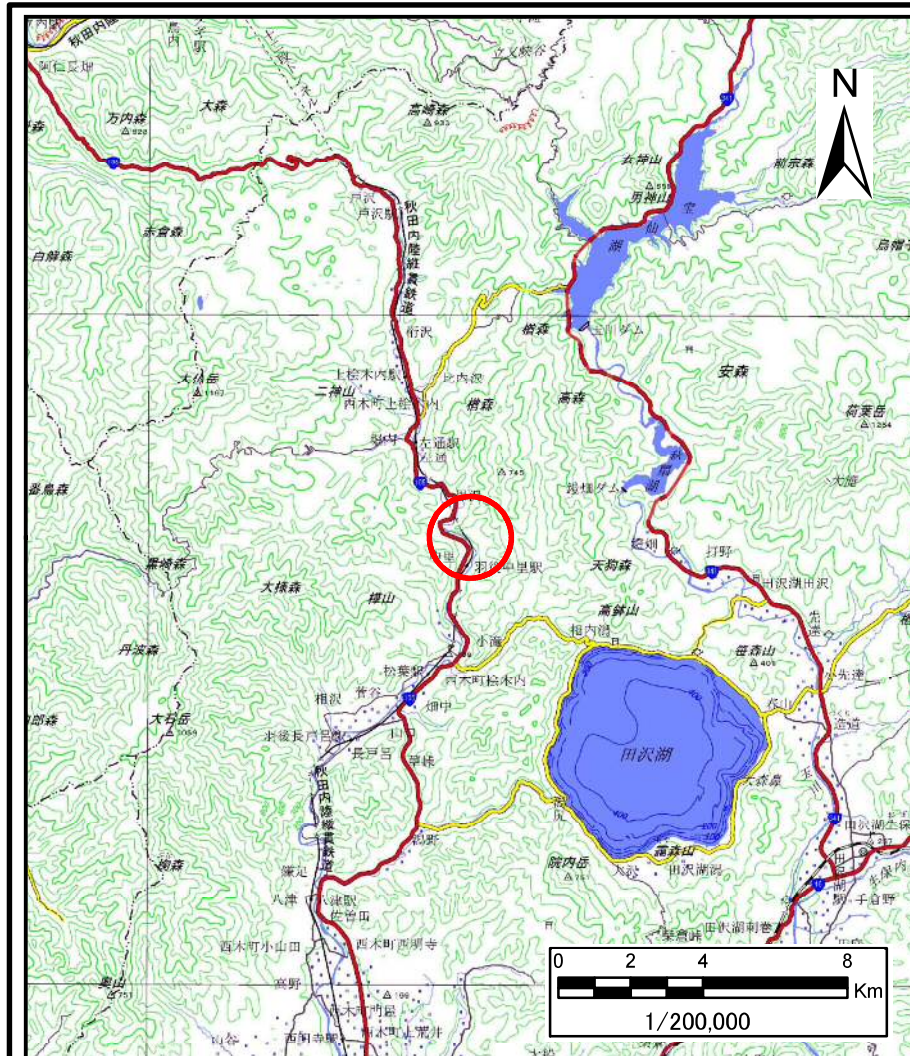


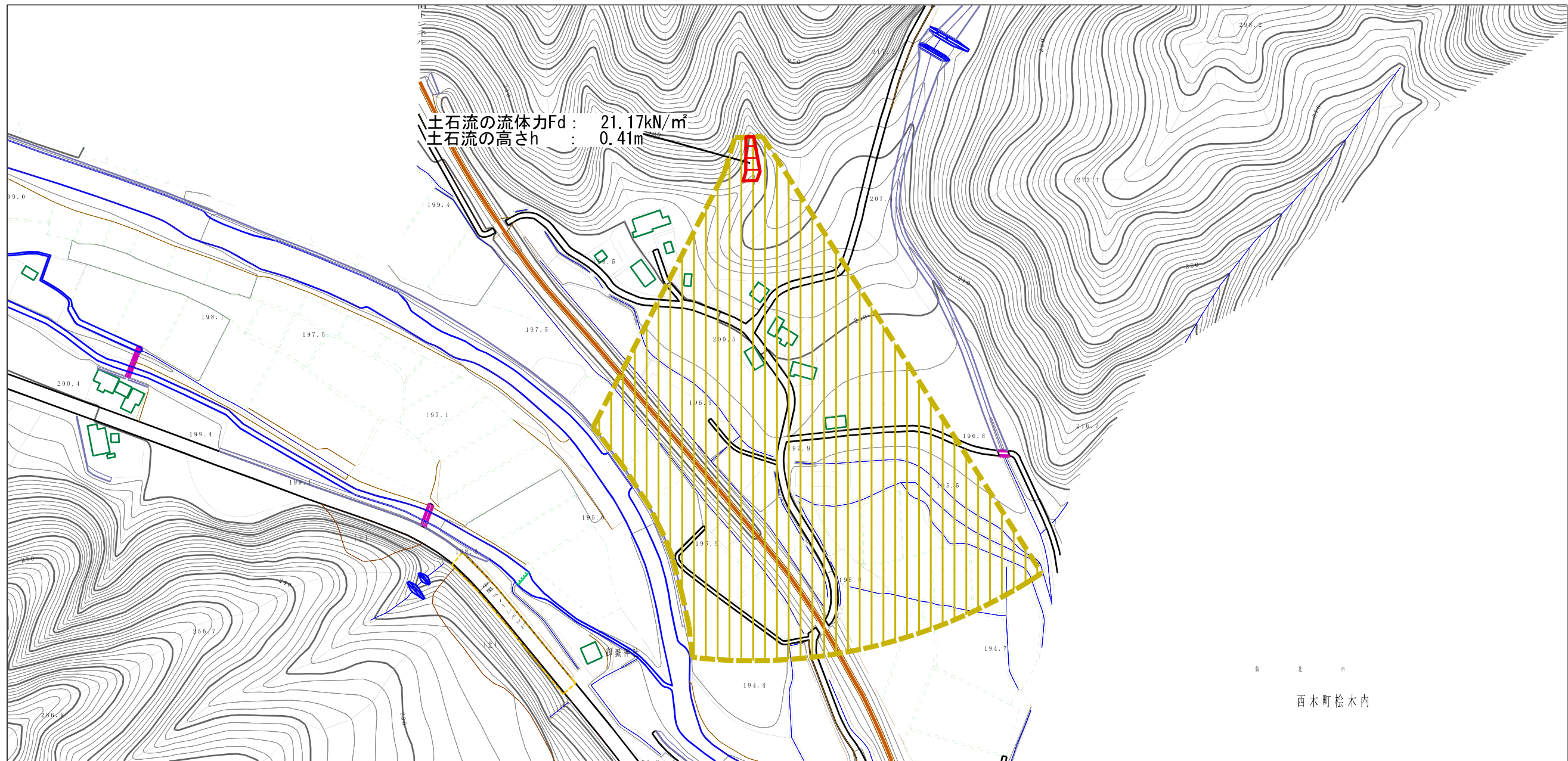
土砂災害警戒区域等の指定の公示に係る図書(その1)



様式-1(土) 土砂災害警戒区域・土砂災害特別警戒区域 位置図	自然現象の種類	土石流
	溪流番号	430-II-030
	溪流名	中里沢
	所在地	秋田県仙北市西木町柁木内字霞田

この地図は、国土地理院長の承認を得て、同院発行の電子地形図25000及び電子地形図20万を複製したものである。(承認番号 平29情複、第542号)

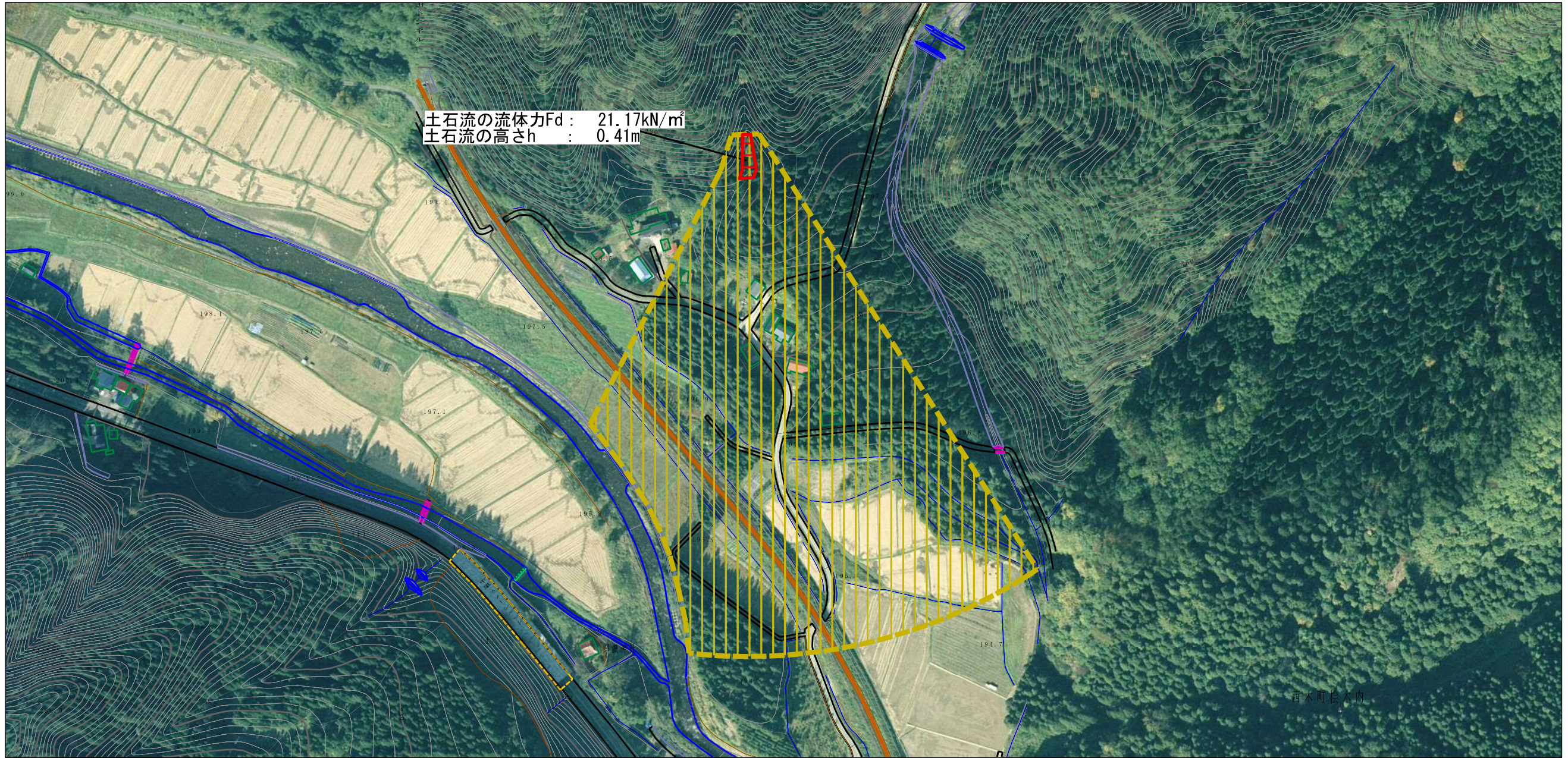
土砂災害警戒区域等の指定の公示に係る図書（その2）



0 1 × 100m

様式-2 (土) 土砂災害警戒区域・土砂災害特別警戒区域 区域図 (その1)	土砂災害防止法施行令第二条の基準に該当する区域		自然現象 の種類 土石流	溪流番号	430-II-030
	土砂災害防止 法施行令第三 条の基準に該 当する区域	土石流の高さが1mを超える場合、土石等の 移動による力が50kN/m ² を超える区域 土石流の高さが1mを超える場合、土石等の 移動による力が50kN/m ² 以下の区域		 	告示番号
	それ以外の区域		縮尺 1:2,500	告示年月日	平成30年3月20日
				所在地	秋田県仙北市西木町 檜木内字霞田

土石災害警戒区域等の指定の公示に係る図書（その2）



0 1 × 100m

様式-2 (土) 土石災害警戒区域・土石災害特別警戒区域 区域図 (その2)	土石災害防止法施行令第二条の基準に該当する区域		N 縮尺 1:2,500	自然現象 の種類 土石流	溪流番号 430-II-030
	土石災害防止法施行令第三条の基準に該当する区域			告示番号 第178号	溪流名 中里沢
	それ以外の区域		告示年月日 平成30年3月20日	所在地 秋田県仙北市西木町 桧木内字霞田	

