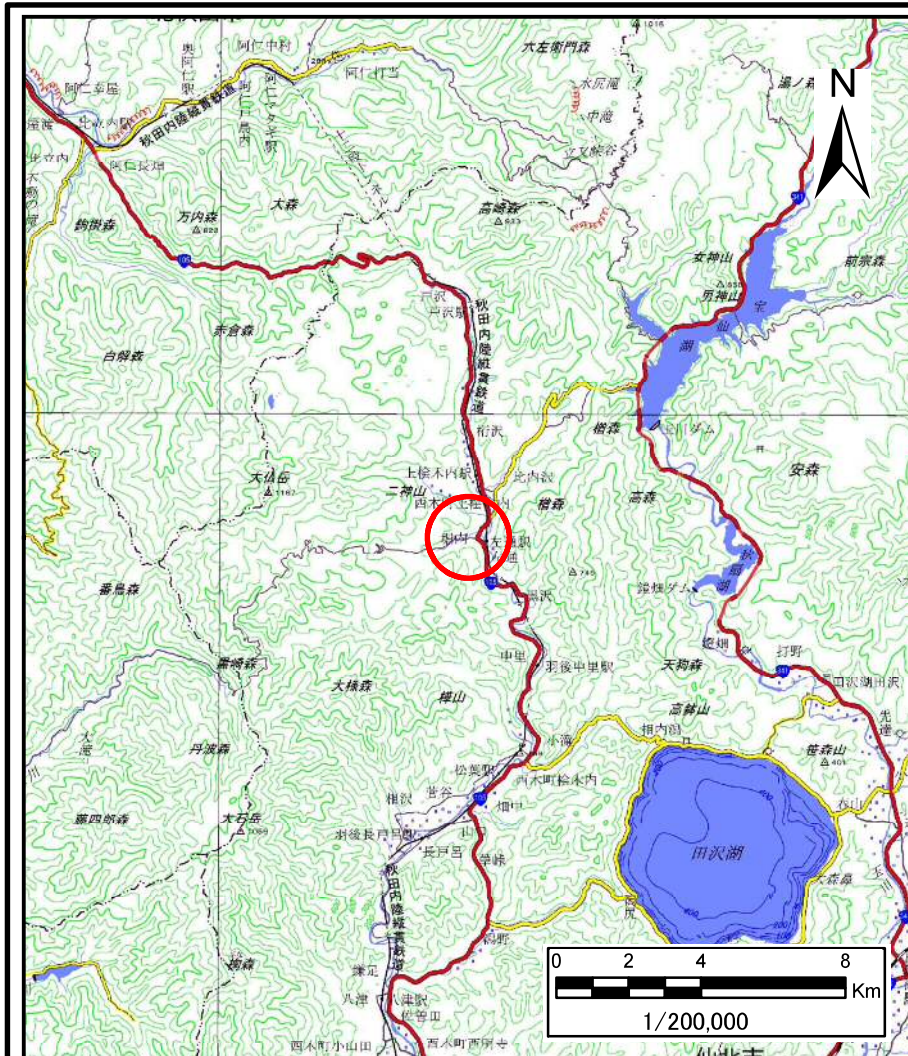
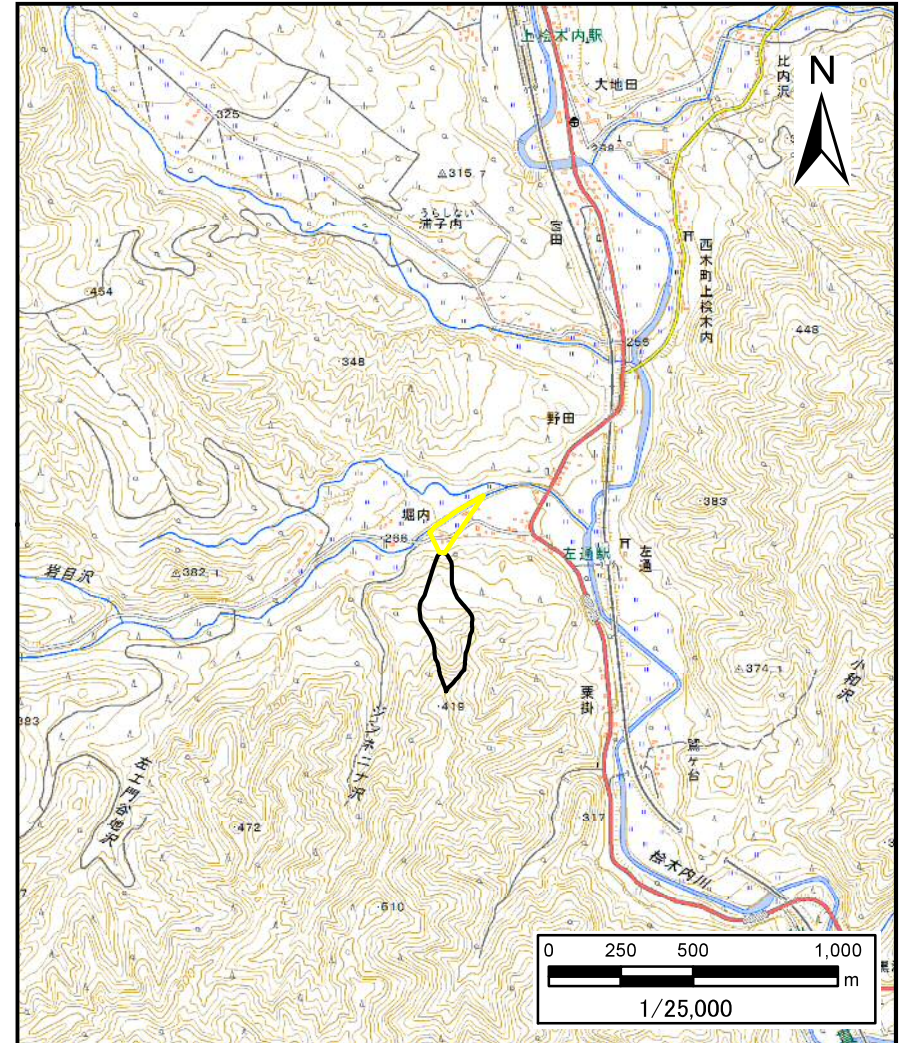


土砂災害警戒区域等の指定の公示に係る図書(その1)



(1/200,000)

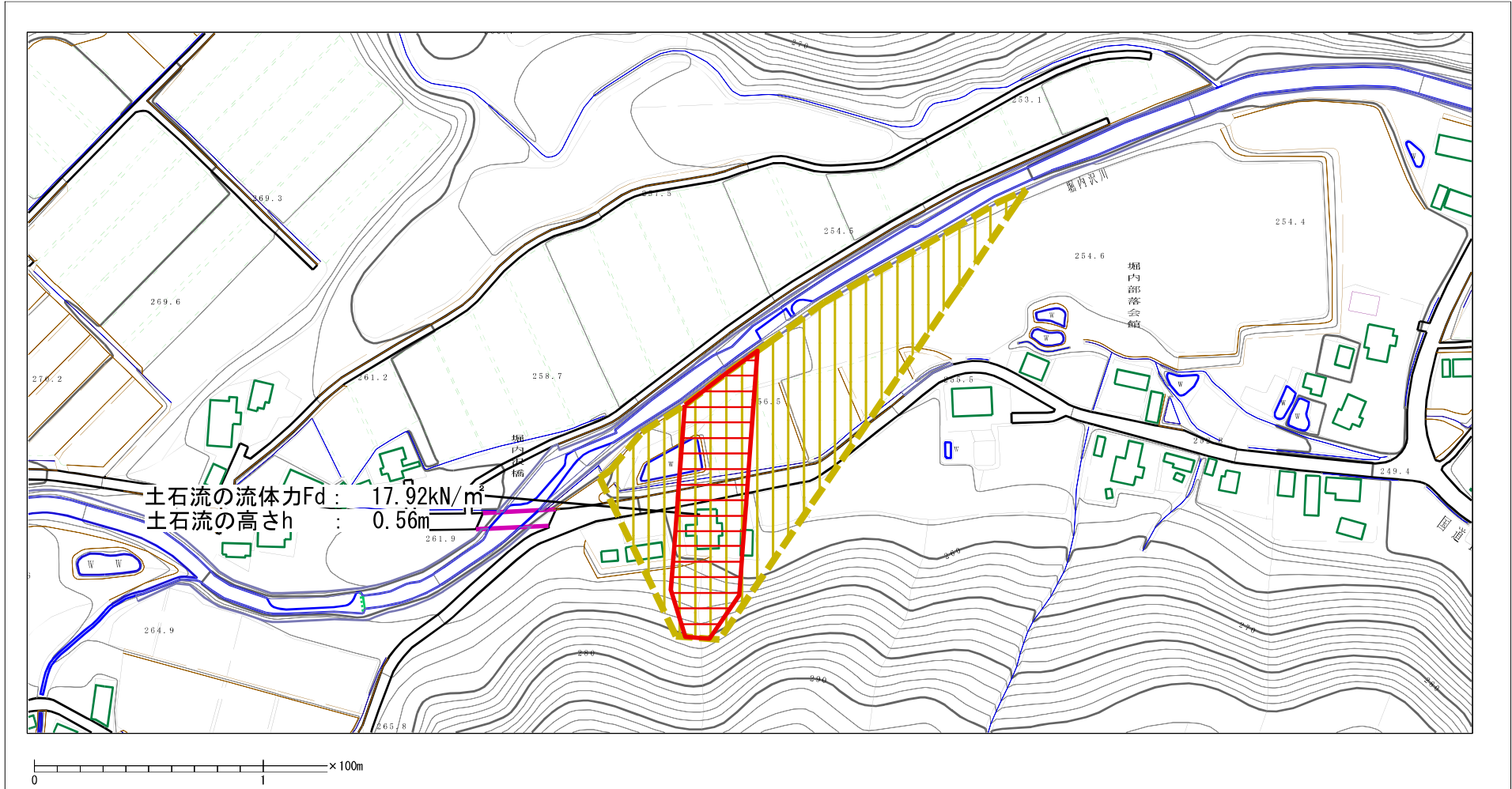


(1/25,000)

様式-1(土) 土砂災害警戒区域・土砂災害特別警戒区域 位置図	自然現象の種類	土石流
	溪流番号	430-II-023
	溪流名	堀内沢3
	所在地	秋田県仙北市西木町上桧木内字堀内

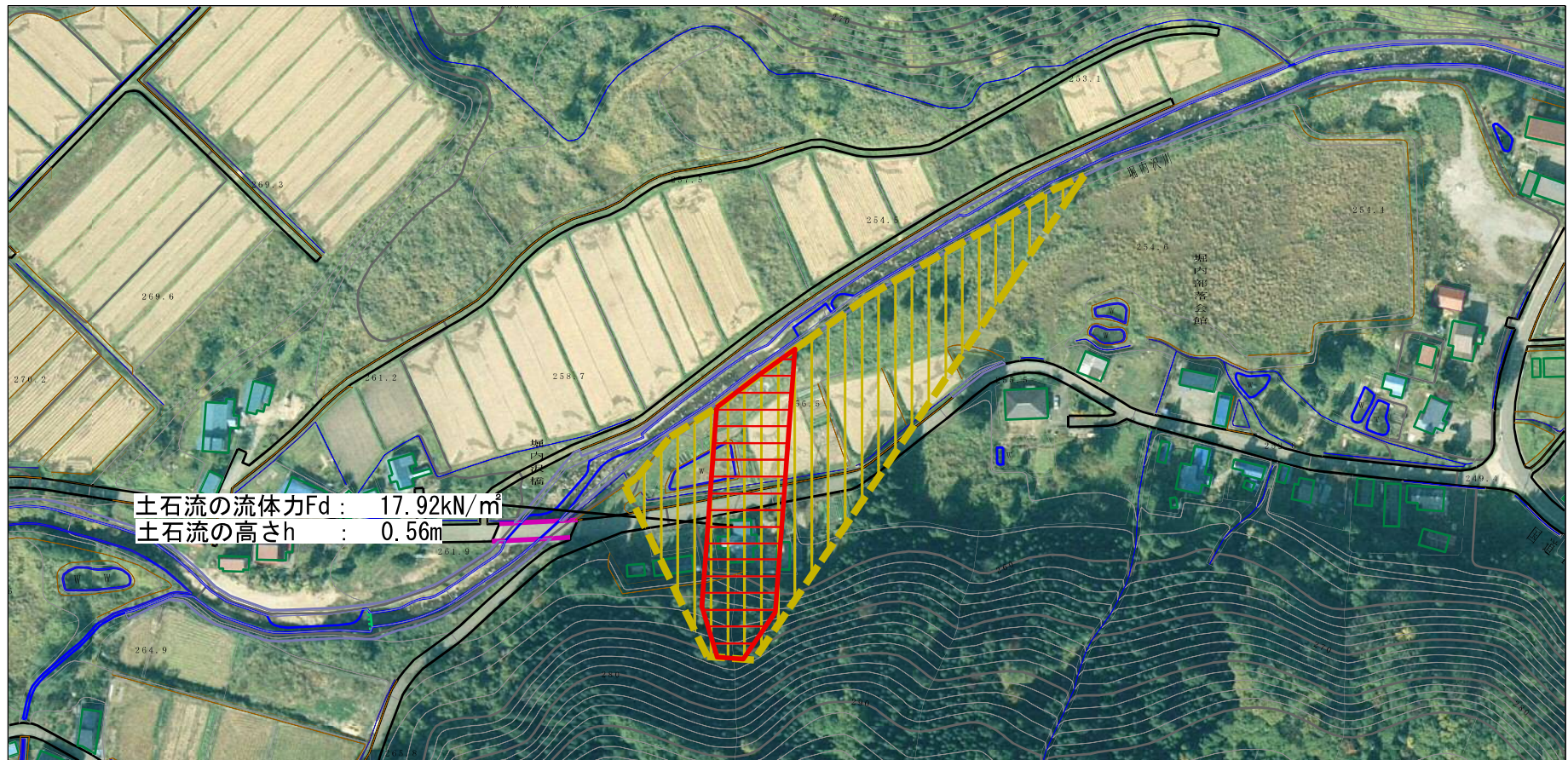
この地図は、国土地理院長の承認を得て、同院発行の電子地形図25000及び電子地形図20万を複製したものである。(承認番号 平29情複、第542号)

土砂災害警戒区域等の指定の公示に係る図書（その2）

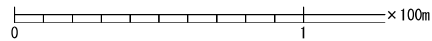


様式-2 (土) 土砂災害警戒区域・土砂災害特別警戒区域 区域図 (その1)	土砂災害防止法施行令第二条の基準に該当する区域	 	縮尺 1:2,500	自然現象の種類	土石流	溪流番号	430-II-023
	土砂災害防止法施行令第三条の基準に該当する区域	 		告示番号	第178号	溪流名	堀内沢3
				告示年月日	平成30年3月20日	所在地	秋田県仙北市西木町 上桧木内字堀内

土砂災害警戒区域等の指定の公示に係る図書（その2）



土石流の流体力 F_d : 17.92kN/m
 土石流の高さ h : 0.56m



様式-2 (土) 土砂災害警戒区域・土砂災害特別警戒区域 区域図 (その2)	土砂災害防止法施行令第二条の基準に該当する区域		N 縮尺 1:2,500	自然現象の種類	土石流	溪流番号	430-II-023
	土砂災害防止法施行令第三条の基準に該当する区域			告示番号	第178号	溪流名	堀内沢3
	それ以外の区域			告示年月日	平成30年3月20日	所在地	秋田県仙北市西木町 上桧木内字堀内

