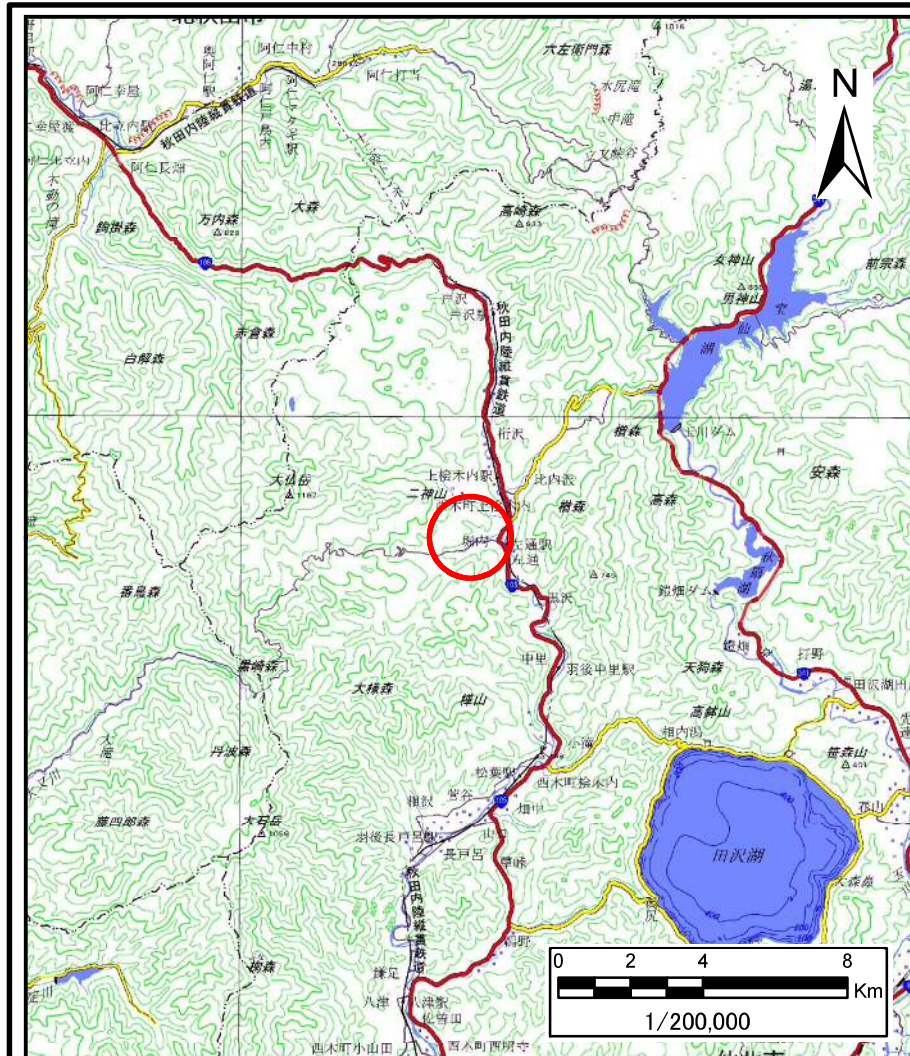
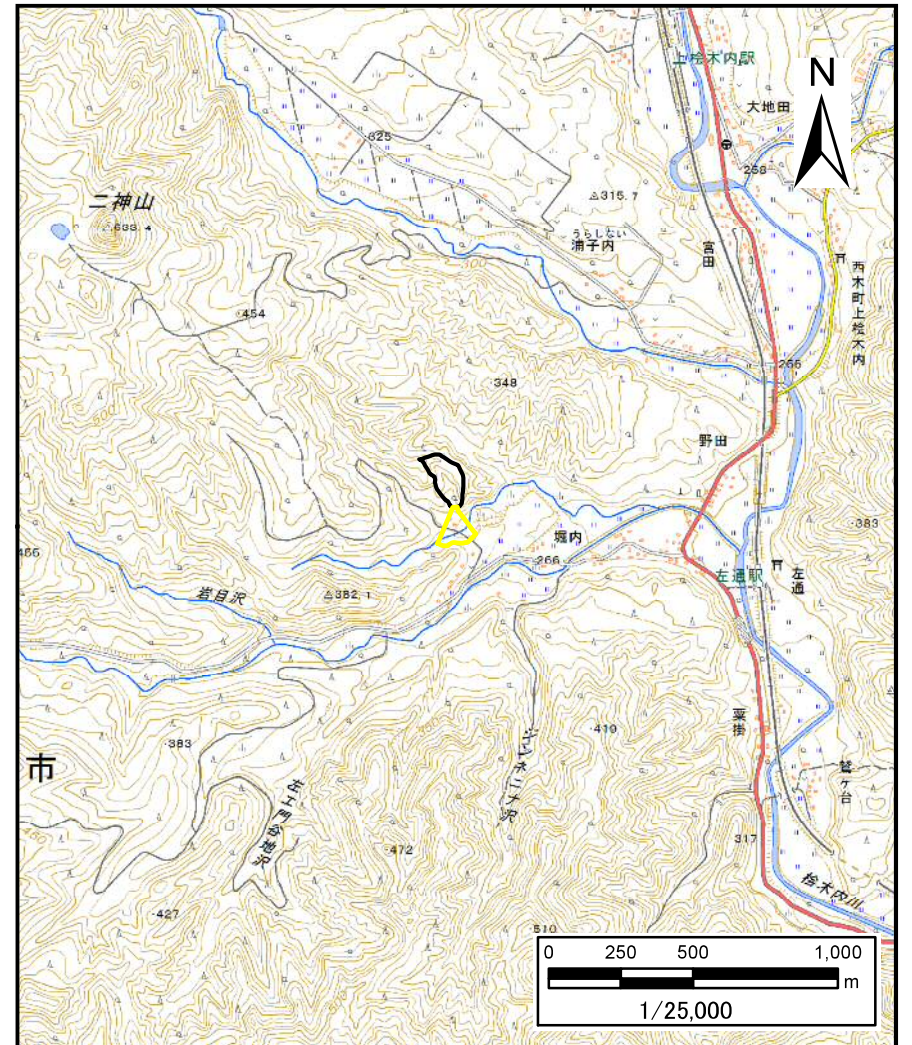


土砂災害警戒区域等の指定の公示に係る図書(その1)



(1/200,000)

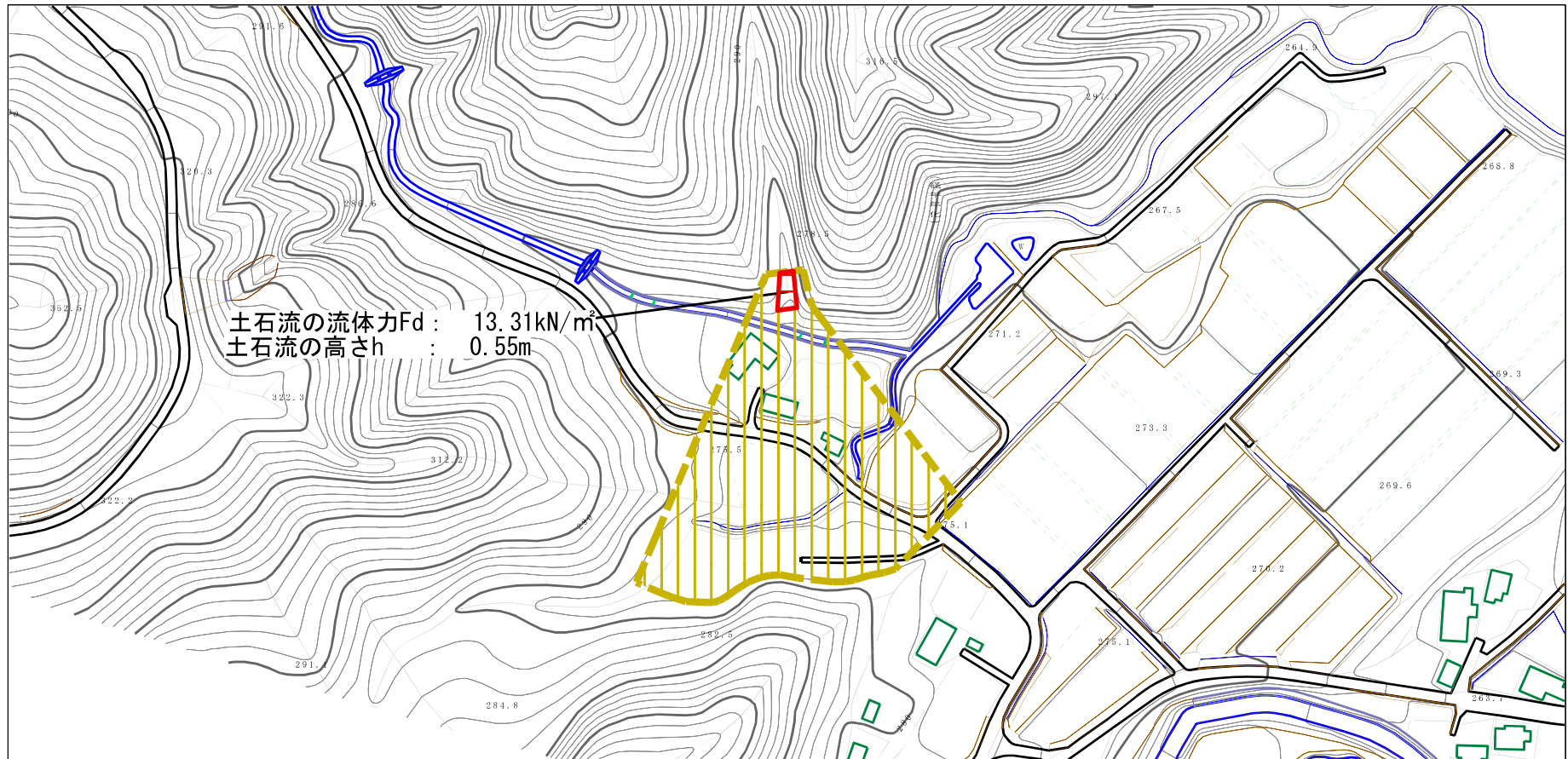


(1/25,000)

様式-1(土) 土砂災害警戒区域・土砂災害特別警戒区域 位置図	自然現象の種類	土石流
	溪流番号	430-II-021-2
	溪流名	堀内沢2-2
	所在地	秋田県仙北市西木町上桧木内字堀内

この地図は、国土地理院長の承認を得て、同院発行の電子地形図25000及び電子地形図20万を複製したものである。(承認番号 平29情複、第542号)

土砂災害警戒区域等の指定の公示に係る図書（その2）



0 1 × 100m

様式-2 (土)

土砂災害警戒区域・土砂災害特別警戒区域
区域図 (その1)

土砂災害防止法施行令第二条の基準に該当する区域

土石流の高さが1mを超える場合、土石等の
移動による力が50kN/m²を超える区域

土石流の高さが1mを超える場合、土石等の
移動による力が50kN/m²以下の区域

それ以外の区域



縮尺
1:2,500

自然現象
の種類

告示番号

告示年月日

土石流

第178号

平成30年3月20日

溪流番号

溪流名

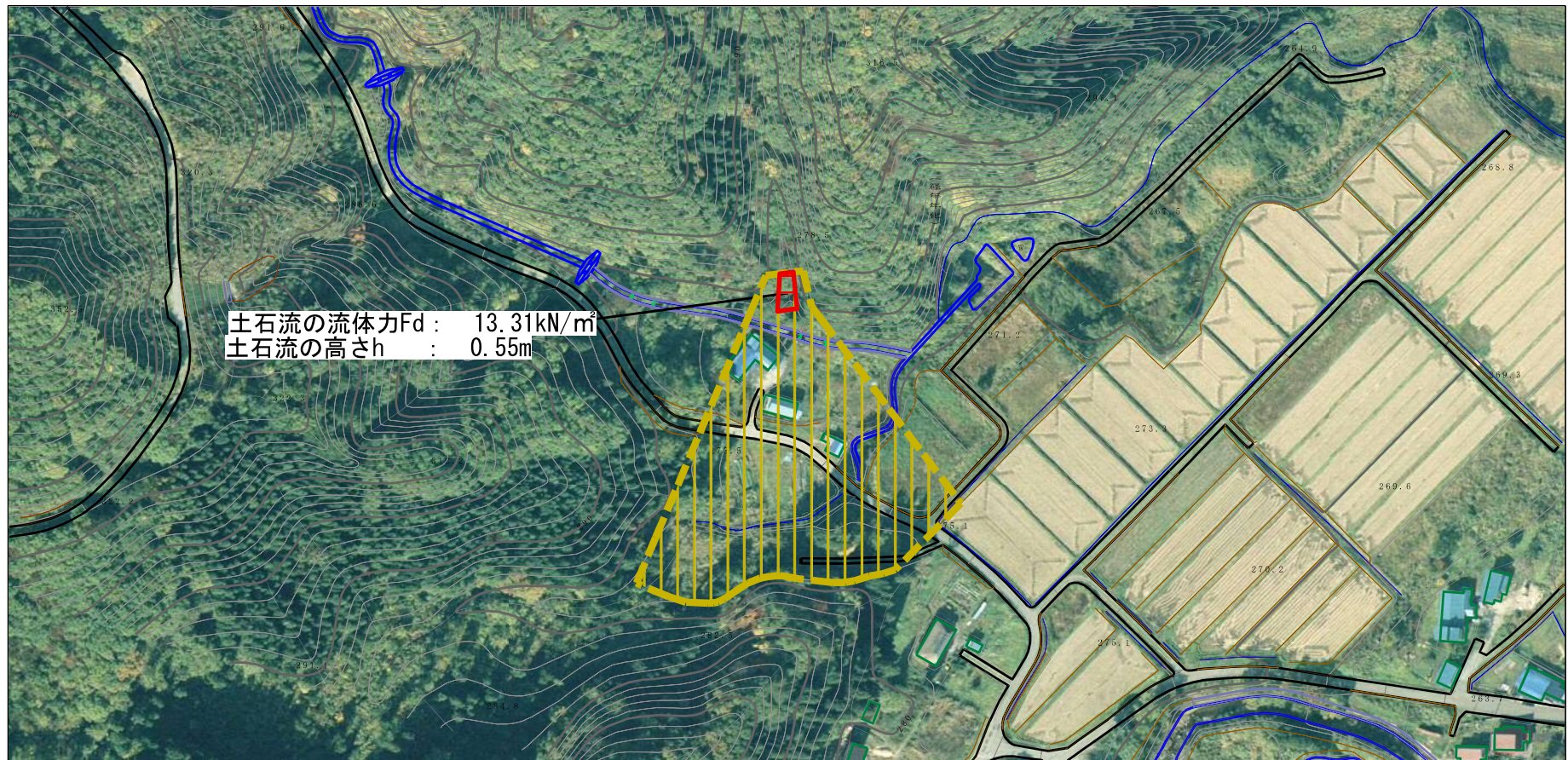
所在地

430-II-021-2

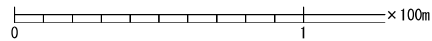
堀内沢2-2

秋田県仙北市西木町
上松木内字堀内

土砂災害警戒区域等の指定の公示に係る図書（その2）



土石流の流体力 F_d : 13.31kN/m
 土石流の高さ h : 0.55m



様式-2 (土) 土砂災害警戒区域・土砂災害特別警戒区域 区域図 (その2)	土砂災害防止法施行令第二条の基準に該当する区域		縮尺 1:2,500	自然現象の種類	土石流	溪流番号	430-II-021-2	
	土砂災害防止法施行令第三条の基準に該当する区域	土石流の高さが1mを超える場合、土石等の移動による力が50kN/m ² を超える区域			告示番号	第178号	溪流名	堀内沢2-2
		土石流の高さが1mを超える場合、土石等の移動による力が50kN/m ² 以下の区域			告示年月日	平成30年3月20日	所在地	秋田県仙北市西木町 上松木内字堀内
それ以外の区域								

