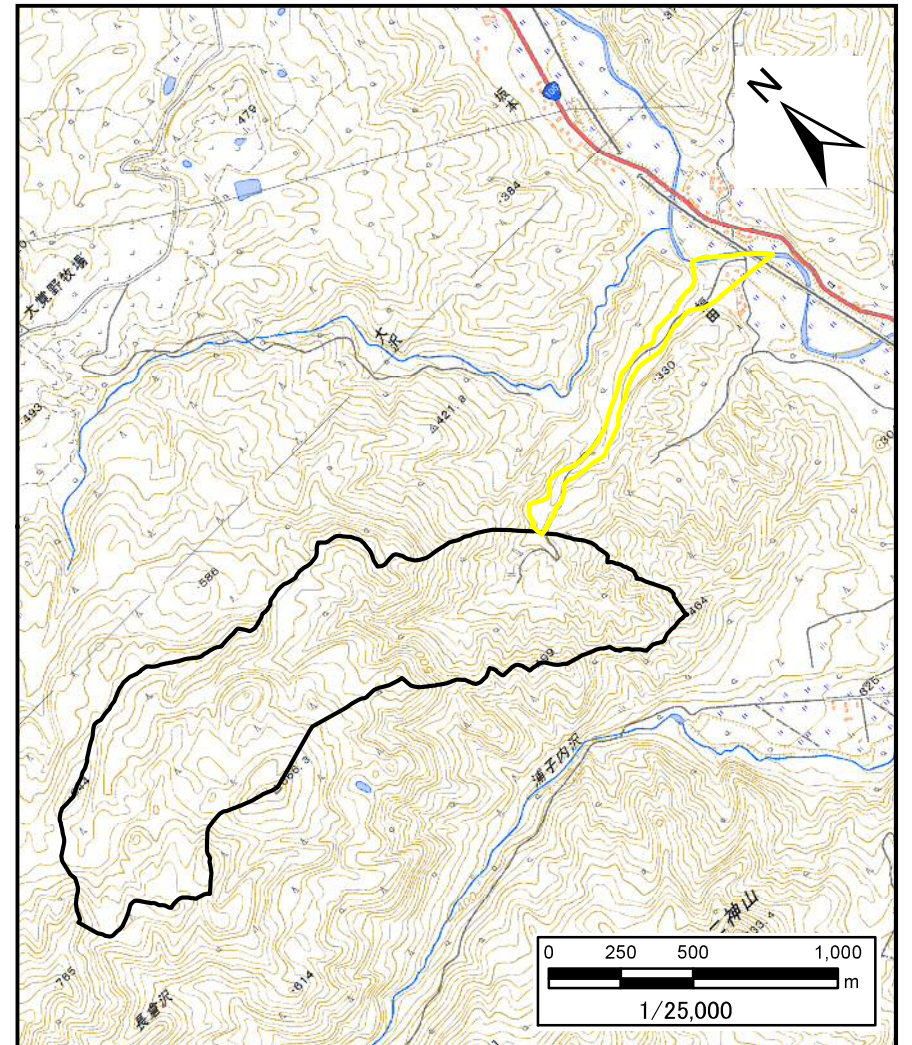
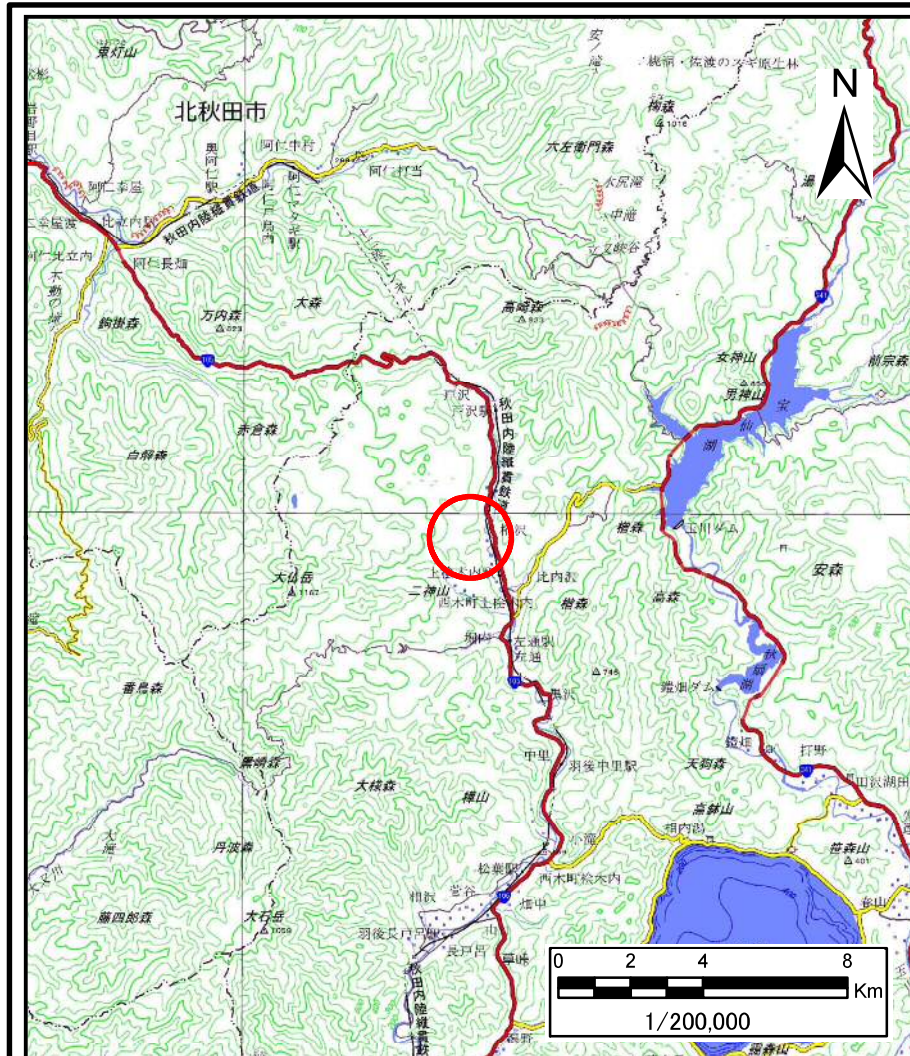


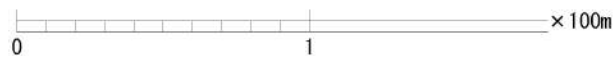
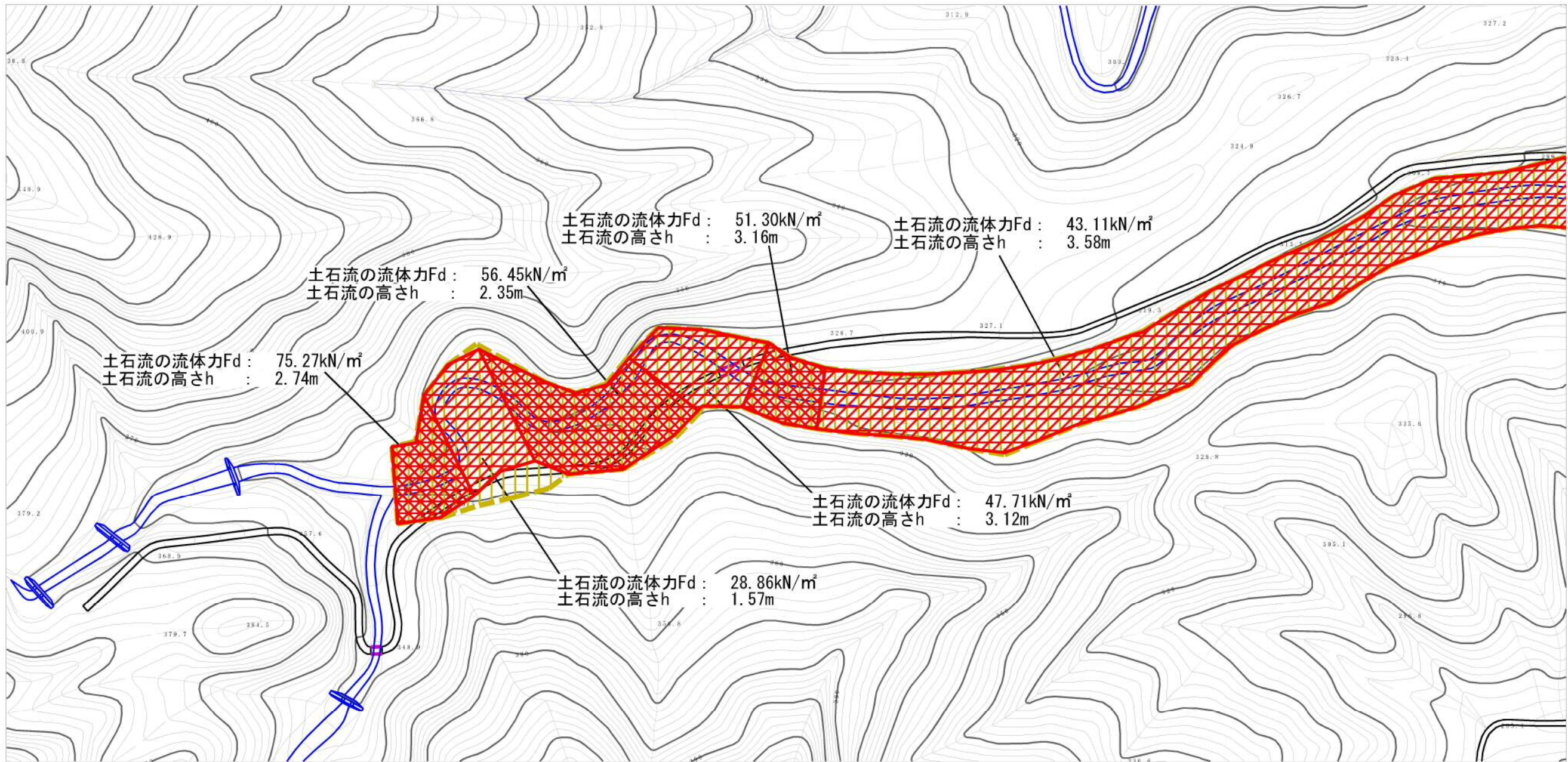
土砂災害警戒区域等の指定の公示に係る図書(その1)



様式-1(土) 土砂災害警戒区域・土砂災害特別警戒区域 位置図	自然現象の種類	土石流
	溪流番号	430-II-014
	溪流名	福田沢1
	所在地	秋田県仙北市西木町上桧木内字福田

この地図は、国土地理院長の承認を得て、同院発行の電子地形図25000及び電子地形図20万を複製したものである。(承認番号 平29情複、第542号)

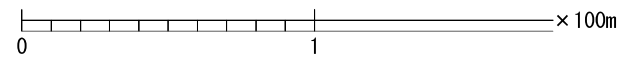
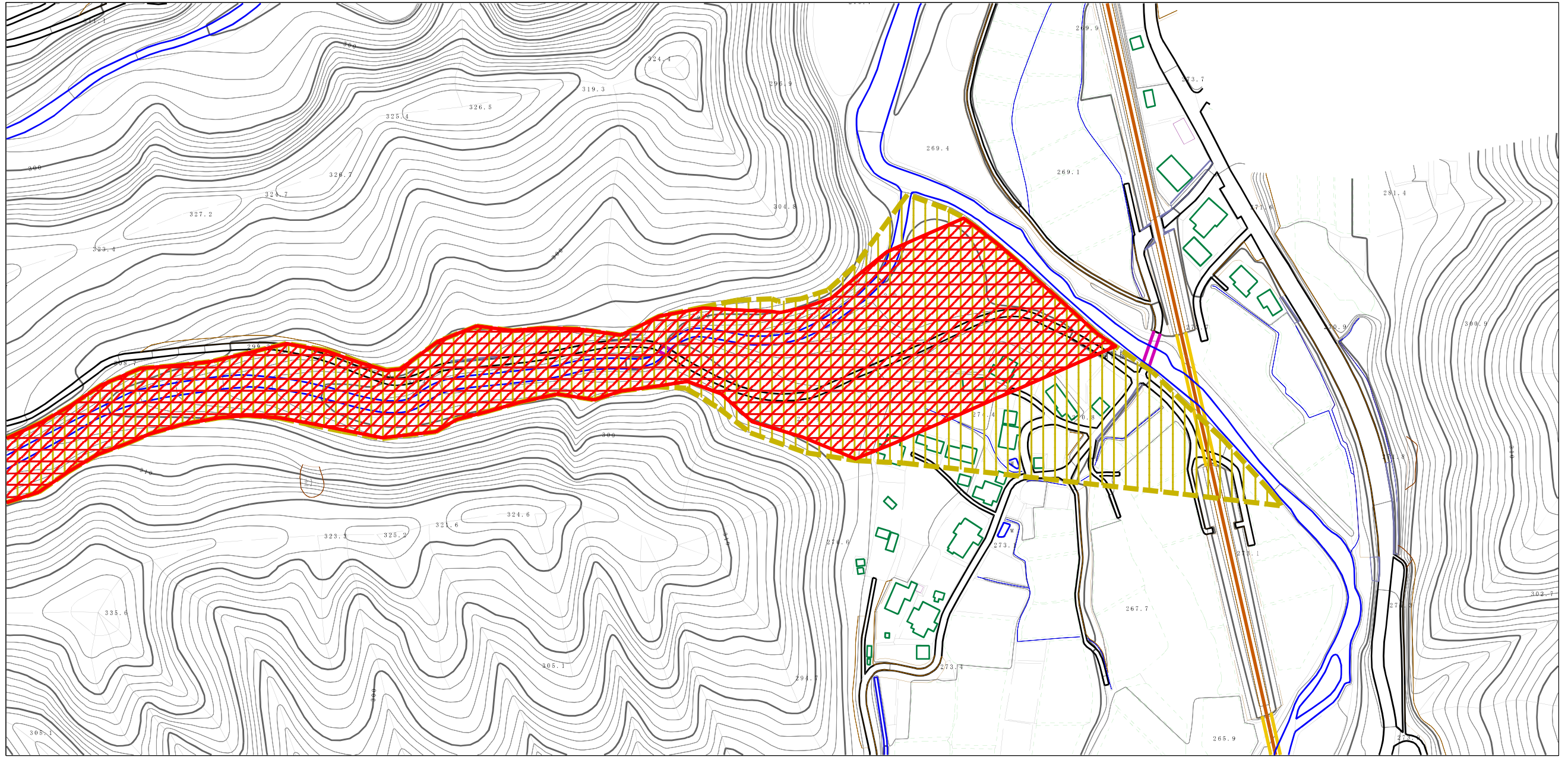
土石災害警戒区域等の指定の公示に係る図書（その2）



様式-2 (土) 土石災害警戒区域・土石災害特別警戒区域 区域図 (その1)	土石災害警戒区域 土石流の高さが1mを超える場合、土石等の移動による力が50kN/m ² を超える区域		自然現象の種類 土石流	溪流番号 430-II-014
	土石災害特別警戒区域 土石流の高さが1mを超える場合、土石等の移動による力が50kN/m ² 以下の区域			
	それ以外の区域		告示年月日 平成30年3月20日	所在地 秋田県仙北市西木町上楡木内字福田

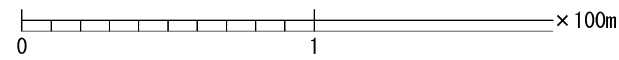
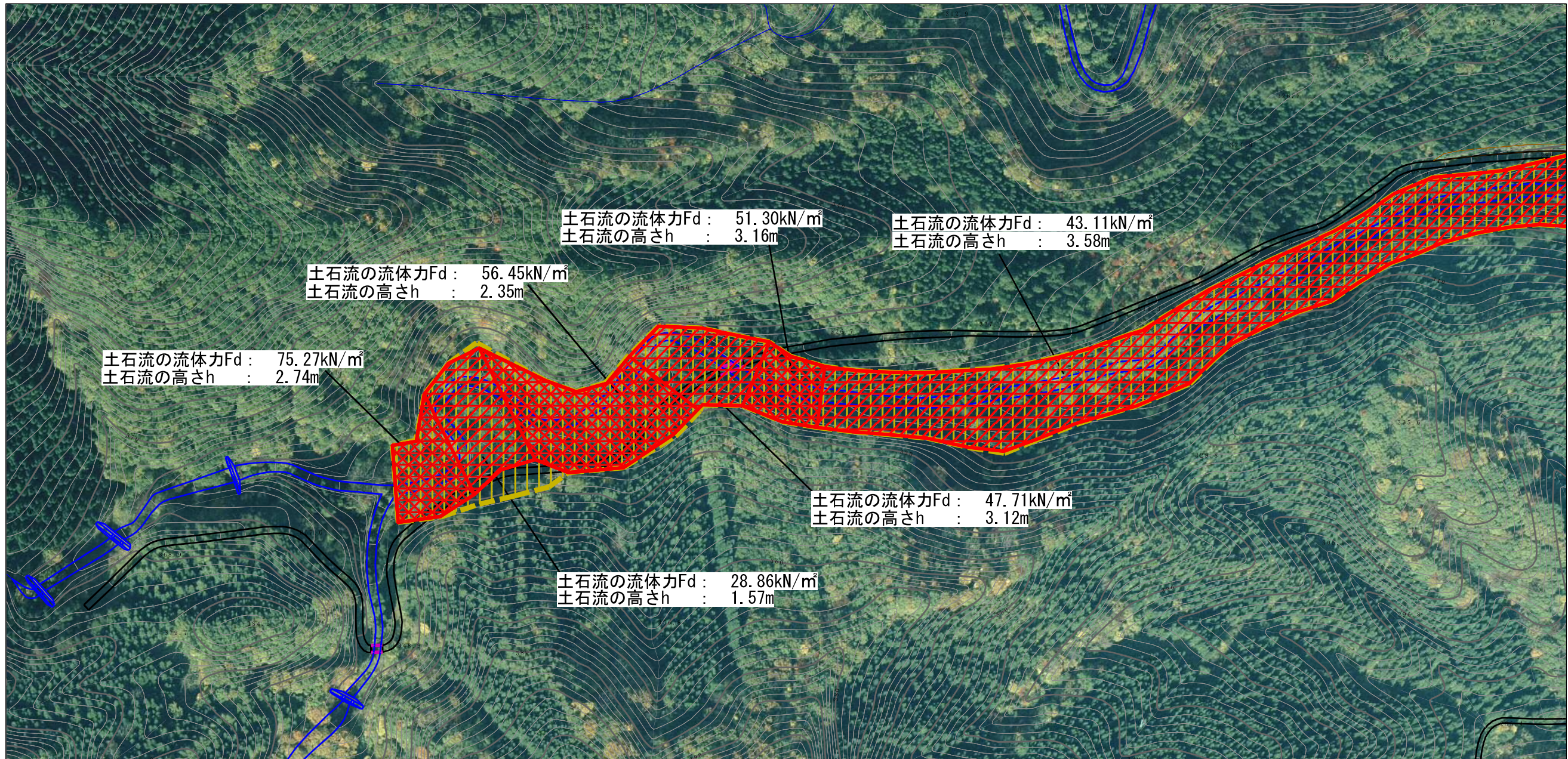
縮尺
1:2,500

土砂災害警戒区域等の指定の公示に係る図書（その2）



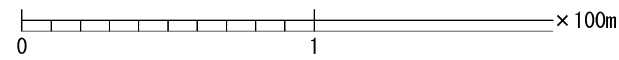
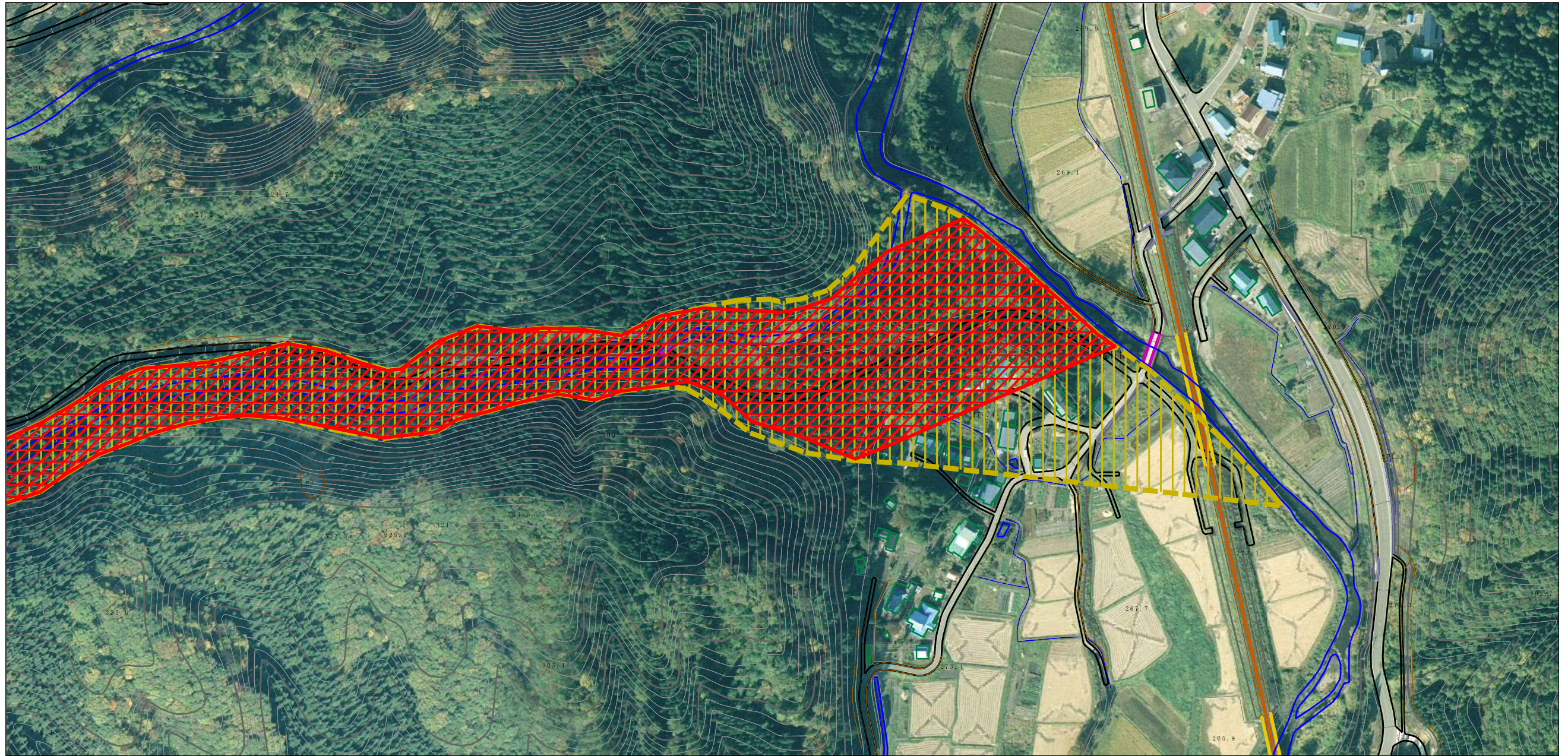
様式-2 (土) 土砂災害警戒区域・土砂災害特別警戒区域 区域図 (その1)	土砂災害防止法施行令第二条の基準に該当する区域		N 縮尺 1:2,500	自然現象の種類	土石流	溪流番号	430-II-014
	土砂災害防止法施行令第三条の基準に該当する区域			告示番号	第178号	溪流名	福田沢1
	土砂の高さが1mを超える場合、土石等の移動による力が50kN/m ² を超える区域			告示年月日	平成30年3月20日	所在地	秋田県仙北市西木町上楡木内字福田
	土砂の高さが1mを超える場合、土石等の移動による力が50kN/m ² 以下の区域						
	それ以外の区域						

土砂災害警戒区域等の指定の公示に係る図書（その2）



様式-2 (土) 土砂災害警戒区域・土砂災害特別警戒区域 区域図 (その2)	土砂災害防止法施行令第二条の基準に該当する区域		自然現象の種類 土石流	溪流番号	430-II-014
	土砂災害防止法施行令第三条の基準に該当する区域			告示番号 第178号	溪流名
	土砂災害防止法施行令第三条の基準に該当する区域		告示年月日 平成30年3月20日		所在地
	それ以外の区域			縮尺 1:2,500	

土砂災害警戒区域等の指定の公示に係る図書（その2）



様式-2（土） 土砂災害警戒区域・土砂災害特別警戒区域 区域図（その2）	土砂災害防止法施行令第二条の基準に該当する区域		N 縮尺 1:2,500	自然現象の種類	土石流	溪流番号	430-II-014
	土砂災害防止法施行令第三条の基準に該当する区域			告示番号	第178号	溪流名	福田沢1
	それ以外の区域			告示年月日	平成30年3月20日	所在地	秋田県仙北市西木町 上桧木内字福田

430-Ⅱ-014/福田沢1

参考資料

横断測線の区間	土石流の力 (kN/m ²)	土石流の高さ (m)	区分
0~1	75.27	2.74	R
1~2	50.62	2.25	R
2~3	27.79	1.60	R
3~4	28.86	1.57	R
4~5	56.45	2.35	R
5~6	51.71	2.59	R
6~7	53.89	2.69	R
7~8	52.62	2.64	R
8~9	45.47	2.47	R
9~10	39.52	2.33	R
10~11	44.73	2.78	R
11~12	47.71	3.12	R
12~13	51.30	3.16	R
13~14	50.34	3.38	R
14~15	41.68	3.52	R
15~16	39.66	3.52	R
16~17	35.93	3.46	R
17~18	28.75	3.22	R
18~19	26.96	3.08	R
19~20	29.69	3.23	R
20~21	34.02	3.33	R
21~22	35.23	3.29	R
22~23	34.38	3.18	R
23~24	34.37	3.22	R
24~25	37.18	3.44	R
25~26	39.81	3.62	R
26~27	40.44	3.65	R
27~28	39.32	3.60	R
28~29	37.19	3.51	R
29~30	38.80	3.77	R

横断測線の区間	土石流の力 (kN/m ²)	土石流の高さ (m)	区分
30~31	38.03	3.87	R
31~32	34.07	3.56	R
32~33	34.95	3.41	R
33~34	40.33	3.53	R
34~35	43.11	3.58	R
35~36	40.54	3.32	R
36~37	35.92	2.97	R
37~38	36.85	2.95	R
38~39	39.58	3.04	R
39~40	40.91	3.08	R
40~41	39.10	2.94	R
41~42	35.37	2.78	R
42~43	32.12	2.72	R
43~44	35.91	3.09	R
44~45	36.93	3.23	R
45~46	34.32	3.12	R
46~47	41.81	3.68	R
47~48	32.96	3.26	R
48~49	25.62	3.41	R
49~50	22.50	3.19	R
50~51	18.38	2.68	R
51~52	16.45	2.50	R
52~53	12.08	2.07	R
53~54	11.96	2.08	R
54~55	12.48	2.03	R
55~56	13.11	1.98	R
56~57	12.69	2.01	R
57~58	13.65	1.94	R
58~59	15.99	1.79	R
59~60	17.14	1.73	R

