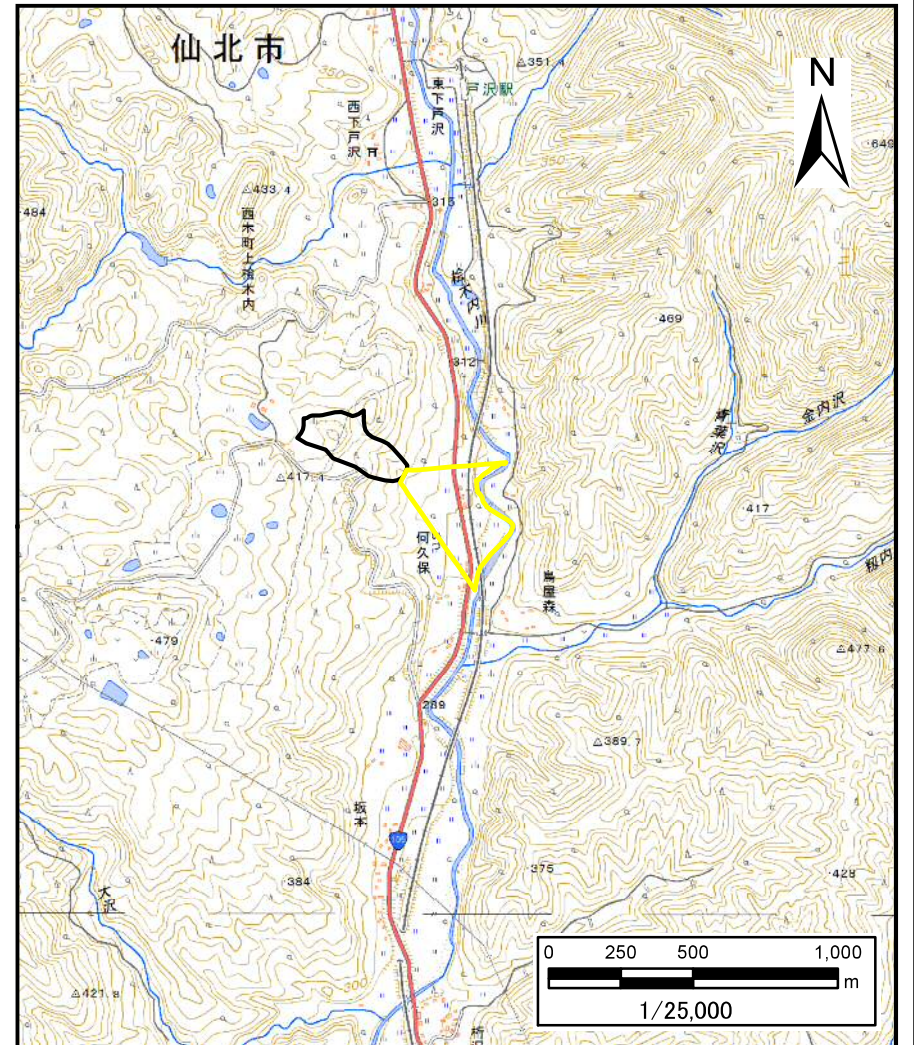
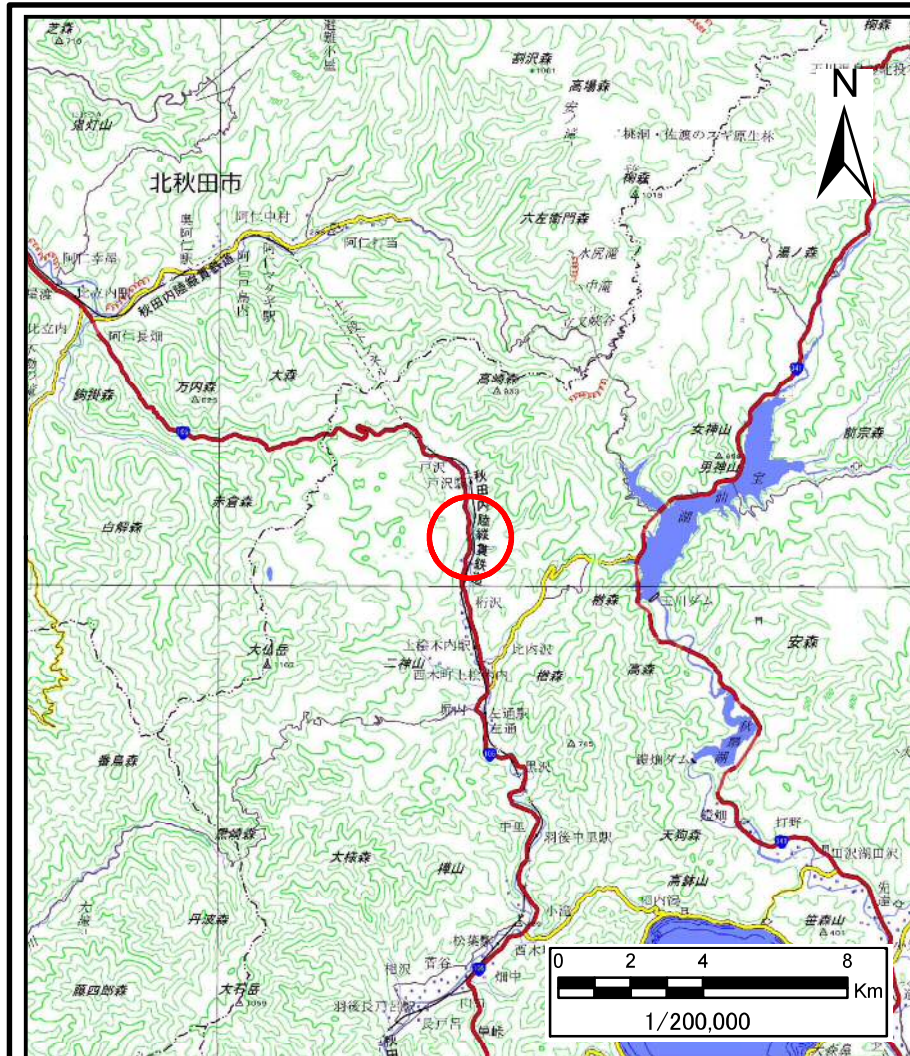


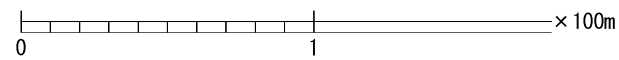
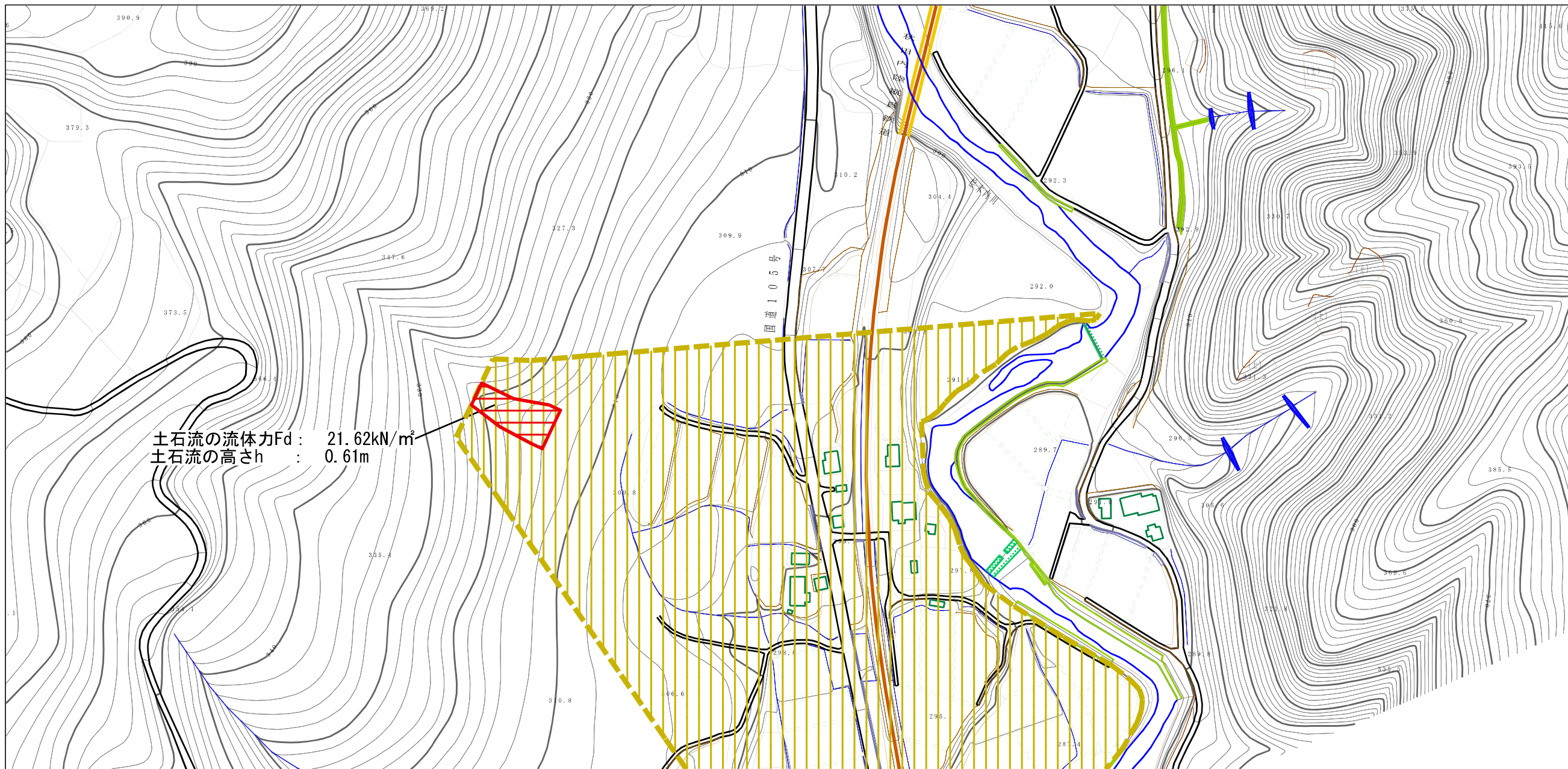
# 土砂災害警戒区域等の指定の公示に係る図書(その1)



様式-1(土) 土砂災害警戒区域・土砂災害特別警戒区域 位置図	自然現象の種類	土石流
	溪流番号	430-II-008
	溪流名	何久保沢3
	所在地	秋田県仙北市西木町上桧木内字何久保

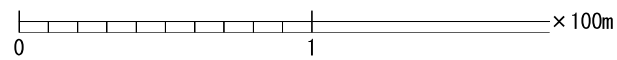
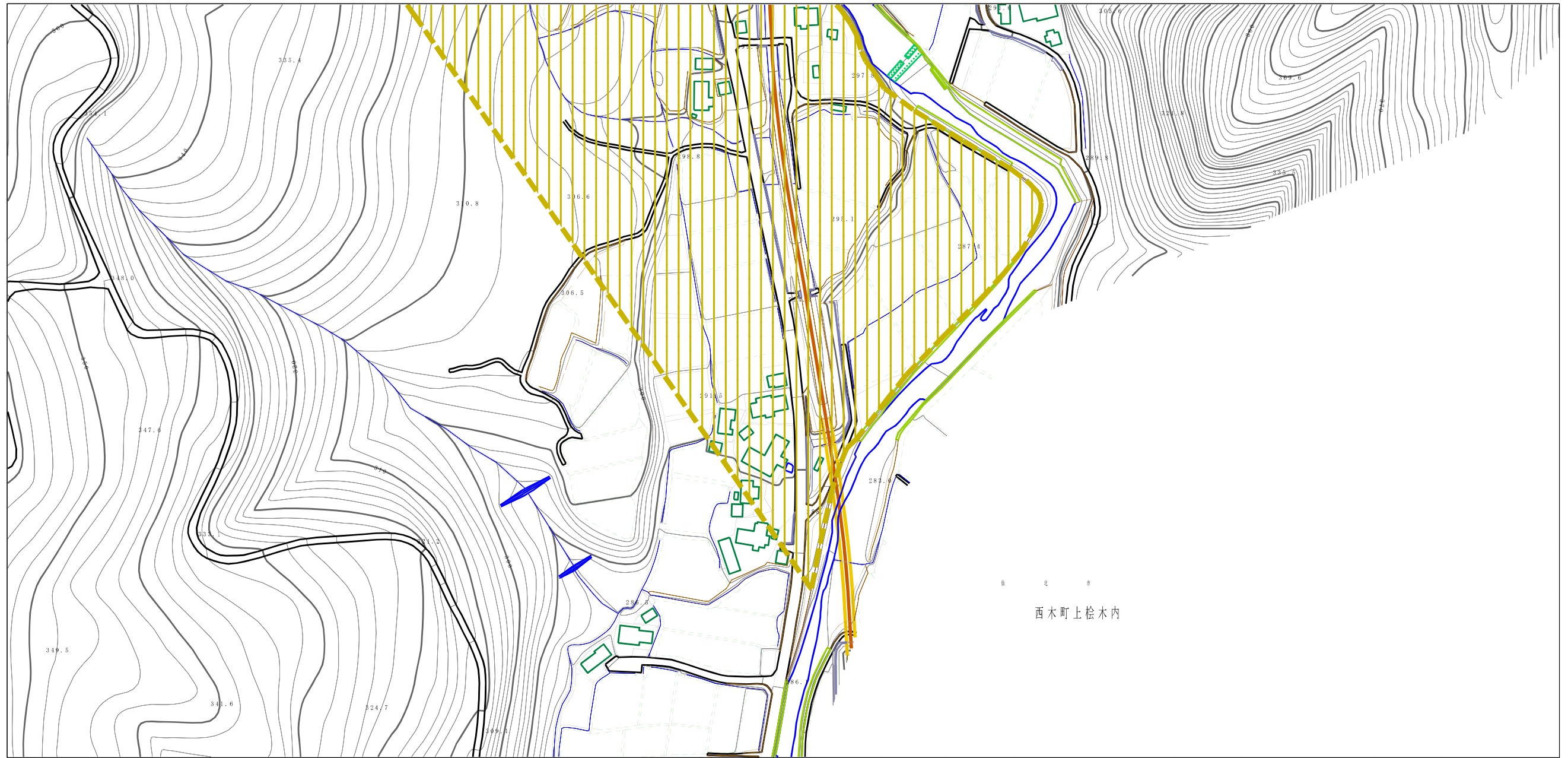
この地図は、国土地理院長の承認を得て、同院発行の電子地形図25000及び電子地形図20万を複製したものである。(承認番号 平29情複、第542号)

土石災害警戒区域等の指定の公示に係る図書（その2）



様式-2 (土) 土石災害警戒区域・土石災害特別警戒区域 区域図 (その1)	土石災害防止法施行令第二条の基準に該当する区域		N 縮尺 1:2,500	自然現象 の種類	土石流	溪流番号	430-II-008
	土石災害防止 法施行令第三 条の基準に該 当する区域			告示番号	第178号	溪流名	何久保沢3
	それ以外の区域			告示年月日	平成30年3月20日	所在地	秋田県仙北市西木町 上桧木内字何久保

土砂災害警戒区域等の指定の公示に係る図書（その2）



様式-2 (土)

土砂災害警戒区域・土砂災害特別警戒区域  
区域図 (その1)

土砂災害防止法施行令第二条の基準に該当する区域

土砂災害防止法施行令第三条の基準に該当する区域

それ以外の区域



縮尺  
1:2,500

自然現象  
の種類

告示番号

告示年月日

土石流

第178号

平成30年3月20日

溪流番号

溪流名

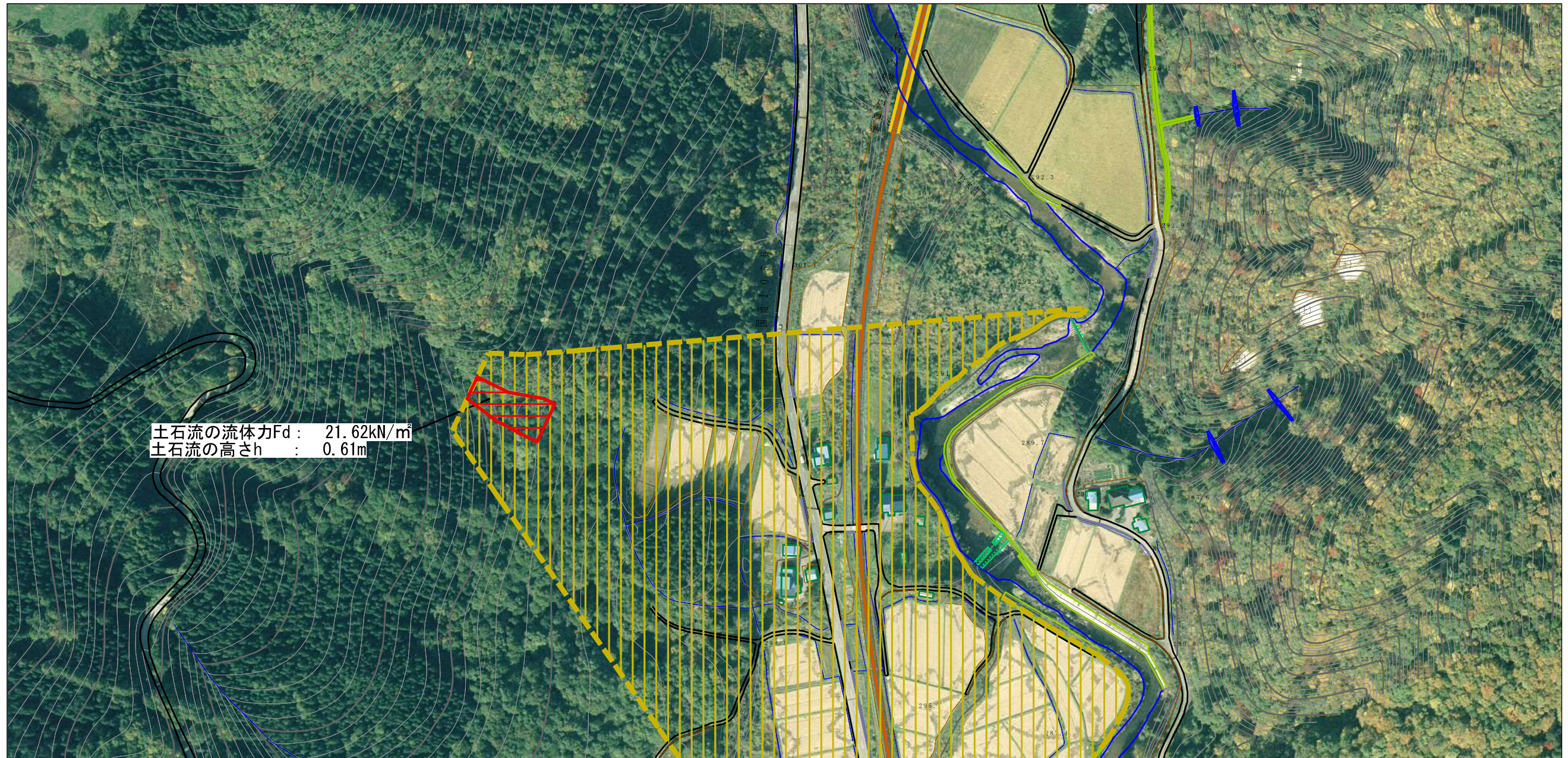
所在地

430-II-008

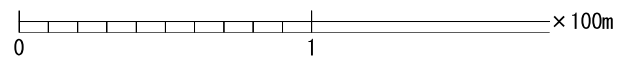
何久保沢3

秋田県仙北市西木町  
上松木内字何久保

土石災害警戒区域等の指定の公示に係る図書（その2）

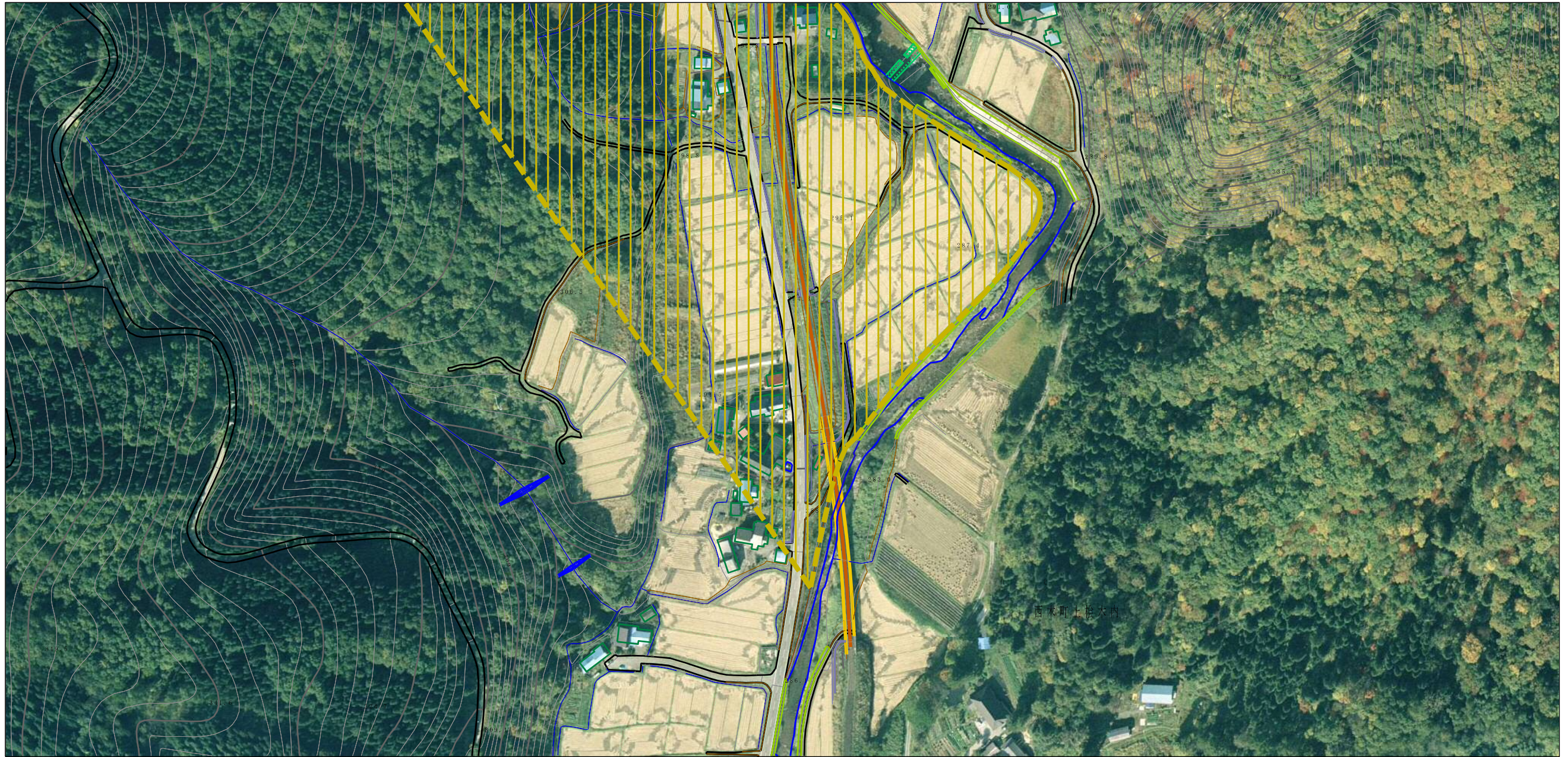


土石流の流体力Fd : 21.62kN/m<sup>2</sup>  
 土石流の高さh : 0.61m




様式-2 (土) 土石災害警戒区域・土石災害特別警戒区域 区域図 (その2)	土石災害防止法施行令第二条の基準に該当する区域		N 縮尺 1:2,500	自然現象の種類 土石流	溪流番号 430-II-008
	土石災害防止法施行令第三条の基準に該当する区域			告示番号 第178号	溪流名 何久保沢3
	それ以外の区域			告示年月日 平成30年3月20日	所在地 秋田県仙北市西木町 上桧木内字何久保

土砂災害警戒区域等の指定の公示に係る図書（その2）



0 1 × 100m

様式-2（土） 土砂災害警戒区域・土砂災害特別警戒区域 区域図（その2）	土砂災害防止法施行令第二条の基準に該当する区域		N 縮尺 1:2,500	自然現象の種類	土石流	溪流番号	430-II-008
	土砂災害防止法施行令第三条の基準に該当する区域			告示番号	第178号	溪流名	何久保沢3
	それ以外の区域			告示年月日	平成30年3月20日	所在地	秋田県仙北市西木町 上桧木内字何久保

