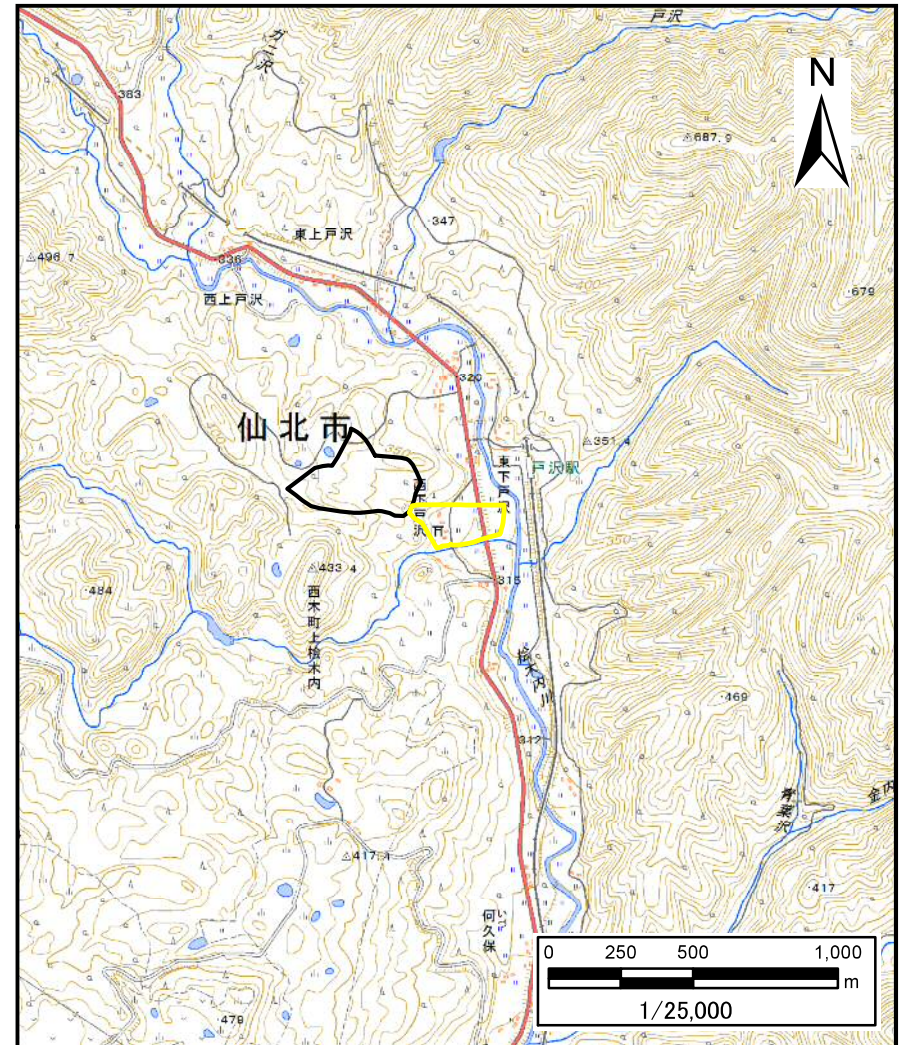
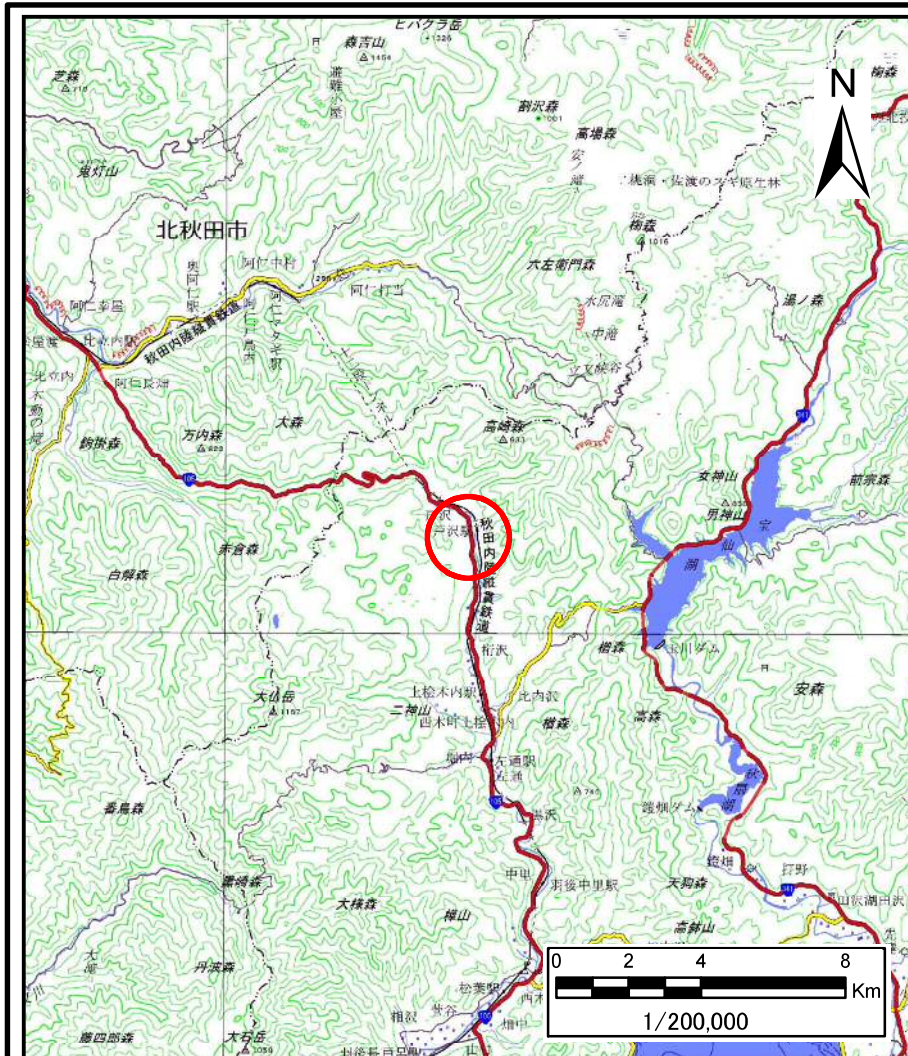


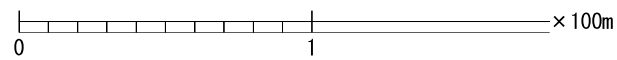
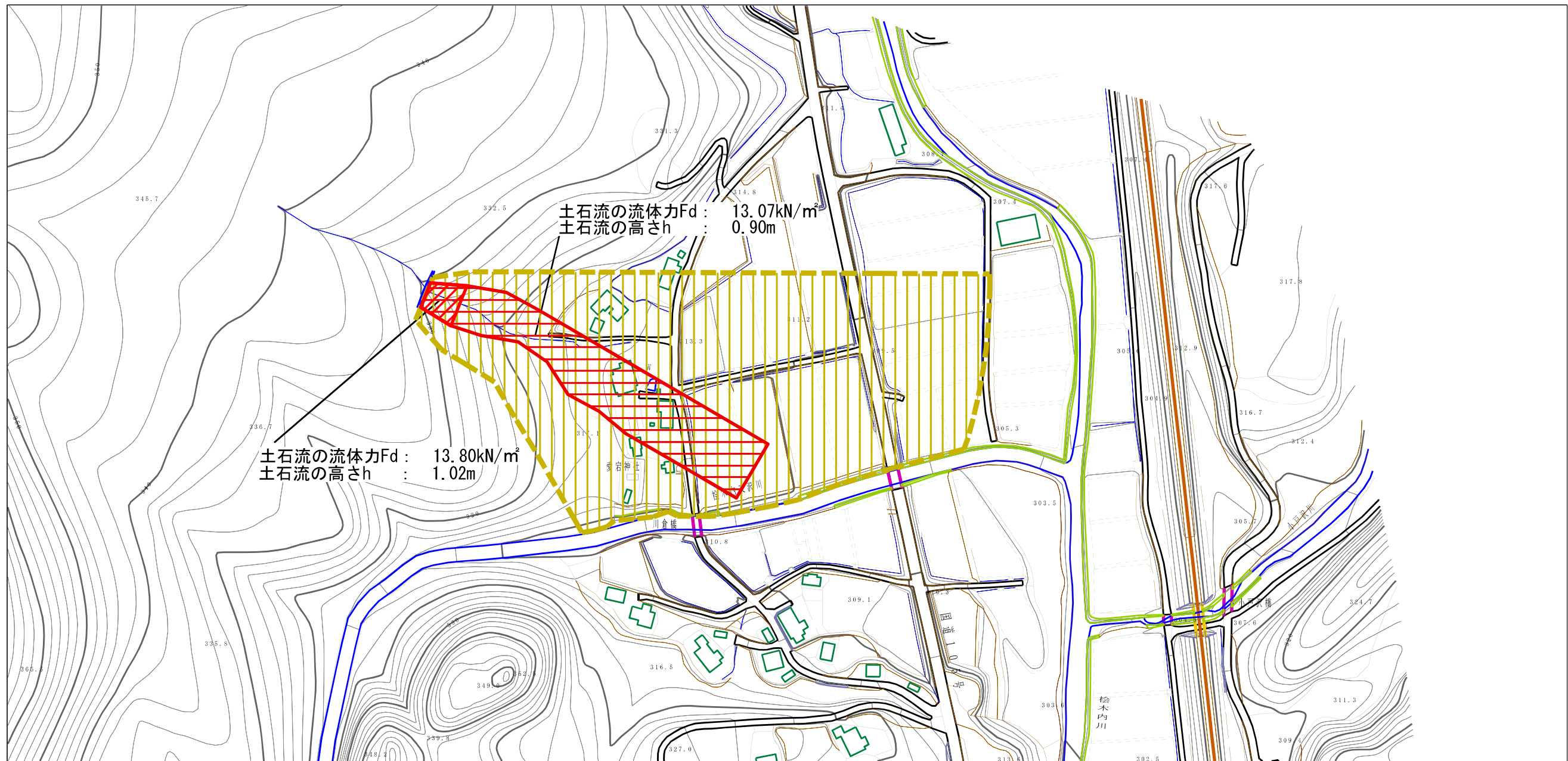
土砂災害警戒区域等の指定の公示に係る図書(その1)



様式-1(土) 土砂災害警戒区域・土砂災害特別警戒区域 位置図	自然現象の種類	土石流
	溪流番号	430-II-003
	溪流名	下戸沢
	所在地	秋田県仙北市西木町上桧木内字西下戸沢

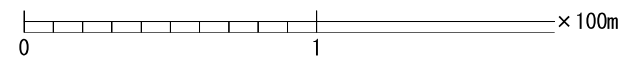
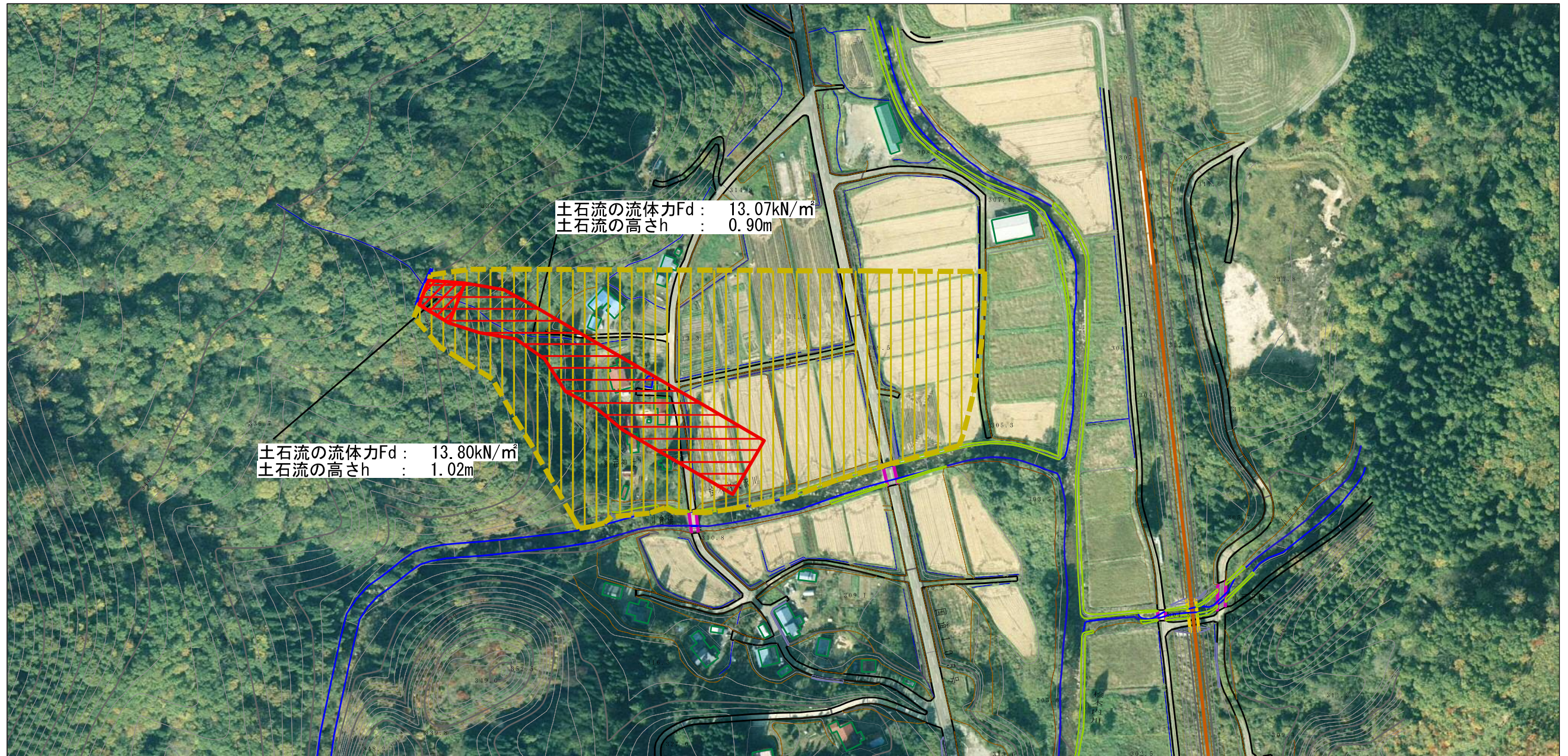
この地図は、国土地理院長の承認を得て、同院発行の電子地形図25000及び電子地形図20万を複製したものである。(承認番号 平29情複、第542号)

土石災害警戒区域等の指定の公示に係る図書（その2）



様式-2（土） 土石災害警戒区域・土石災害特別警戒区域 区域図（その1）	土石災害防止法施行令第二条の基準に該当する区域		N 縮尺 1:2,500	自然現象 の種類	土石流	溪流番号 430-II-003
	土石災害防止法施行令第三条の基準に該当する区域			告示番号	第178号	溪流名 下戸沢
	それ以外の区域			告示年月日	平成30年3月20日	所在地 秋田県仙北市西木町 上桧木内字西下戸沢

土砂災害警戒区域等の指定の公示に係る図書（その2）



様式-2（土） 土砂災害警戒区域・土砂災害特別警戒区域 区域図（その2）	土砂災害防止法施行令第二条の基準に該当する区域		N 縮尺 1:2,500	自然現象の種類	土石流	溪流番号	430-II-003
	土砂災害防止法施行令第三条の基準に該当する区域	 		告示番号	第178号	溪流名	下戸沢
	それ以外の区域			告示年月日	平成30年3月20日	所在地	秋田県仙北市西木町 上楡木内字西下戸沢

