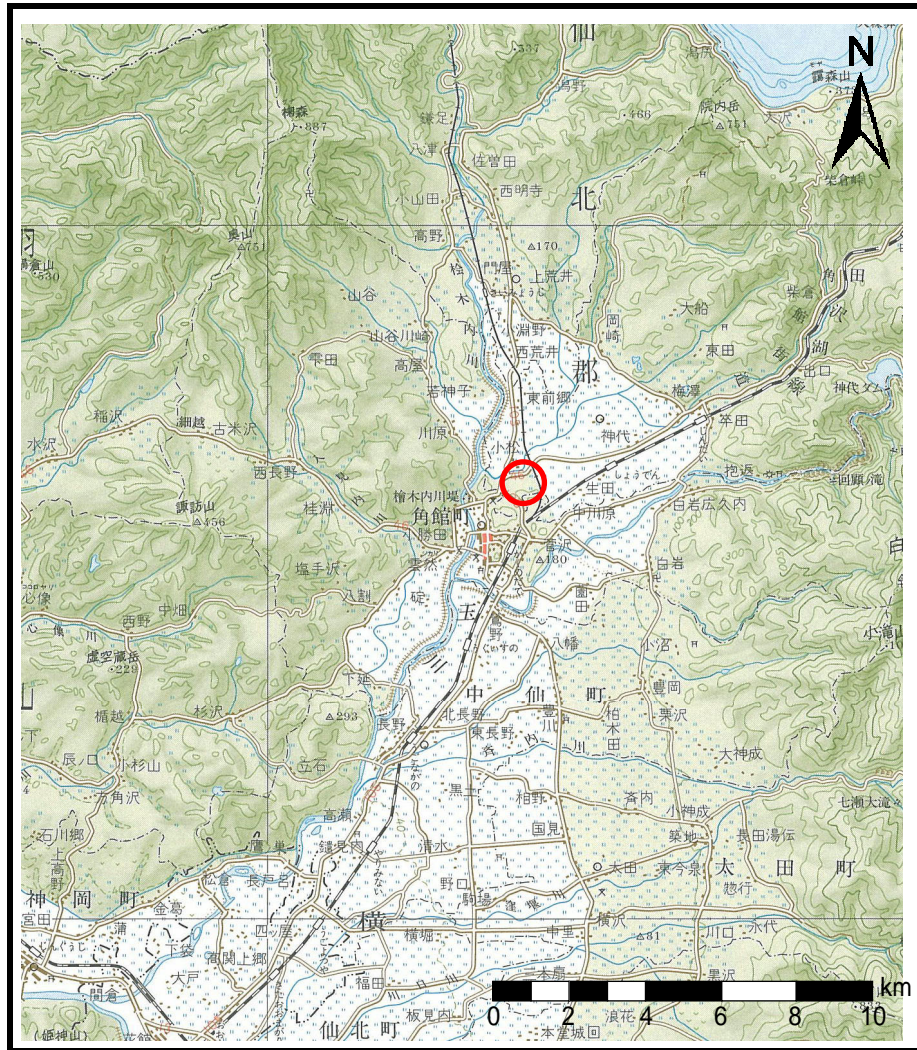
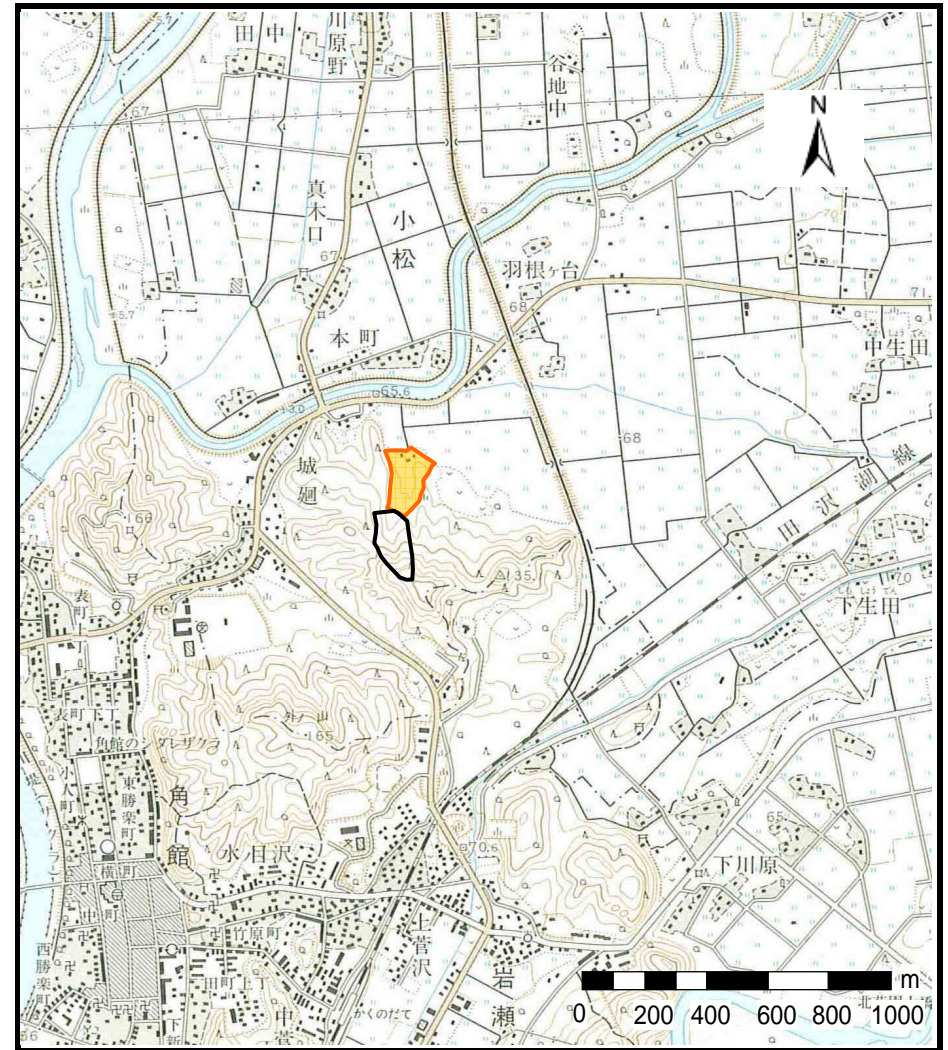


土砂災害警戒区域の指定の公示に係る図書（その1）



(1/200,000)



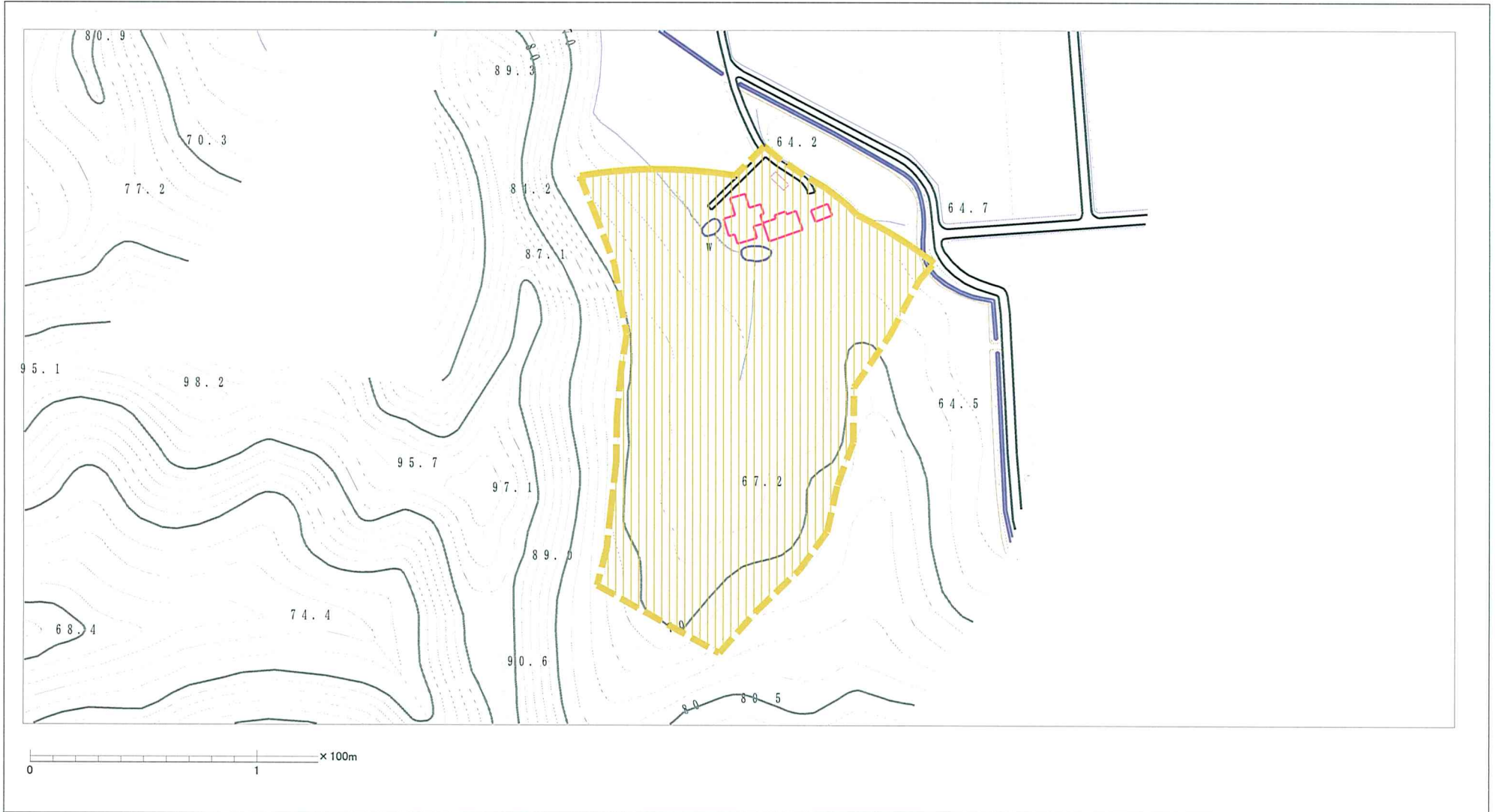
(1/25,000)

様式 - 1 (土)
土砂災害警戒区域 位置図

| | |
|---------|-------------------|
| 自然現象の種類 | 土石流 |
| 溪流番号 | 426- -034 |
| 溪流名 | 城廻沢 3 |
| 所在地 | 仙北市田沢湖小松字山崎、城廻国有林 |

「この地図は、国土地理院の承認を得て、同院発行の1/200,000地勢図、1/25,000地形図を複製したものです。(承認番号平17東複第79号)」

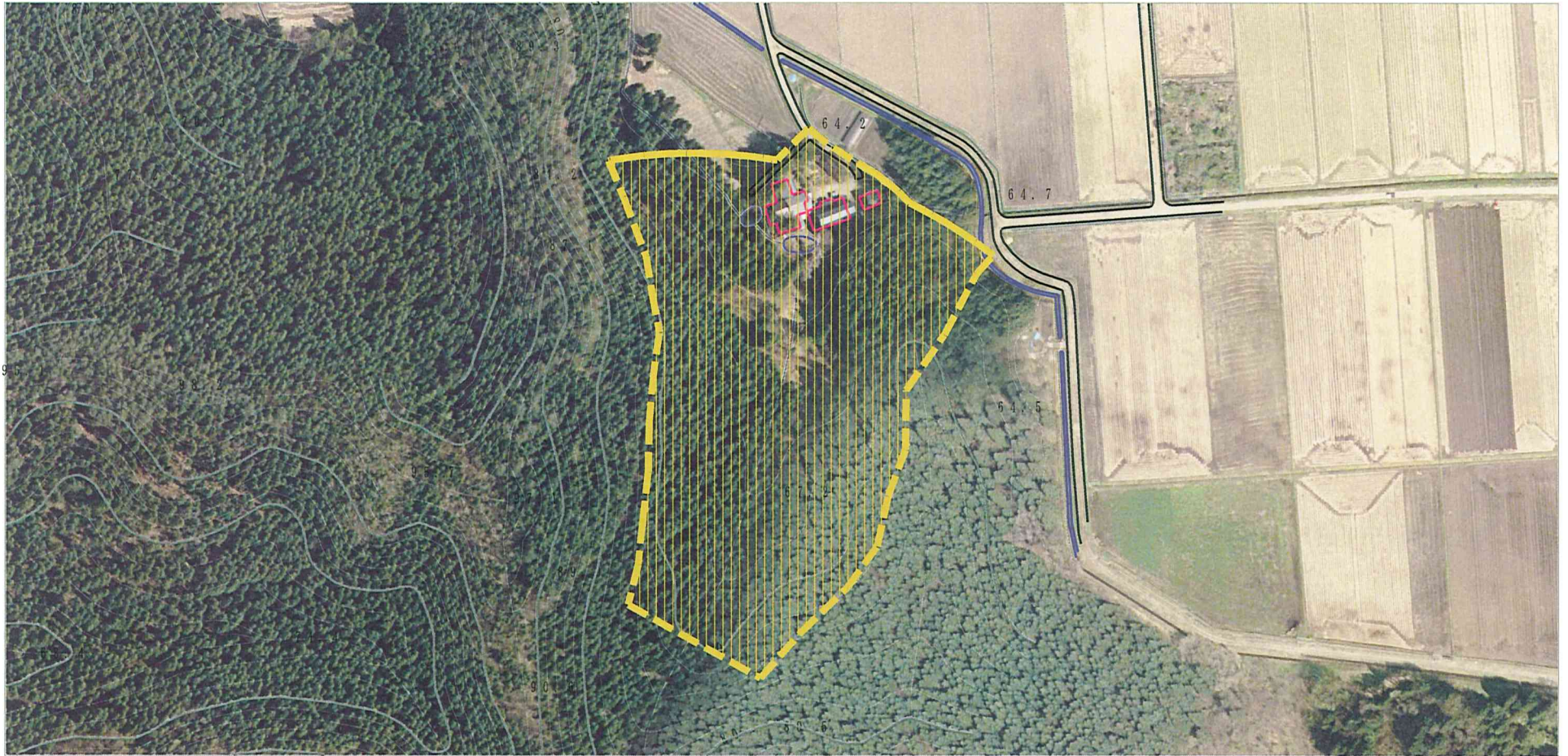
土砂災害警戒区域の指定の公示に係る図書（その2）



| | | | | |
|-------------------------|-------------------------|--|--------------------|------------------------------|
| 様式-2(土) 土砂災害警戒区域 区域図 | 土砂災害防止法施行令第二条の基準に該当する区域 | | 自然現象の種類 土石流 | 溪流番号 426-II-034 |
| | | | 告示番号 第393号 | 溪流名 城廻沢3 |
| | | | 告示年月日 平成19年8月3日 | 所在地 仙北市田沢湖小松宇山崎、 城廻園有林 |

縮尺
1:2,500

参考資料（その3）



0 1 × 100m

参考資料

土砂災害防止法施行令第二条の基準に該当する区域



縮尺
1:2,500

自然現象
の種類

土石流

溪流番号

426-II-034

告示番号

第393号

溪流名

城廻沢3

告示年月日

平成19年8月3日

所在地

仙北市田沢湖小松宇山崎、
城廻国有林