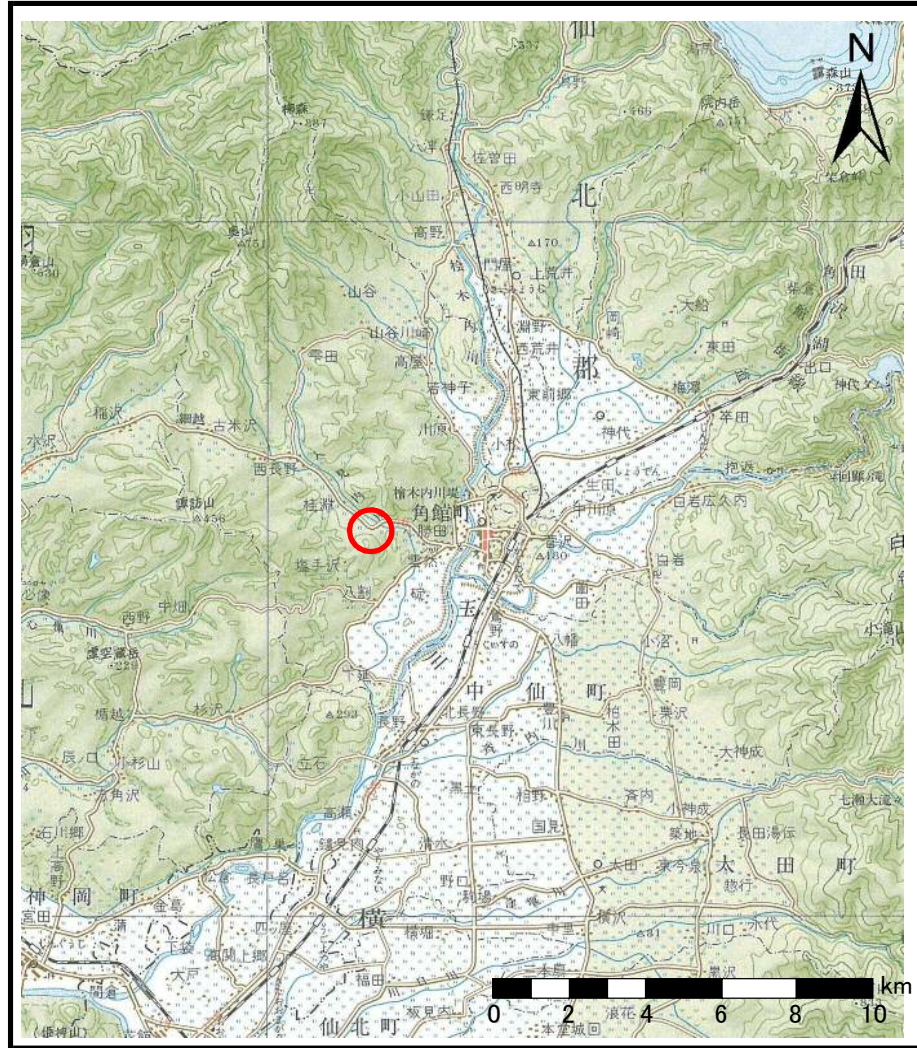
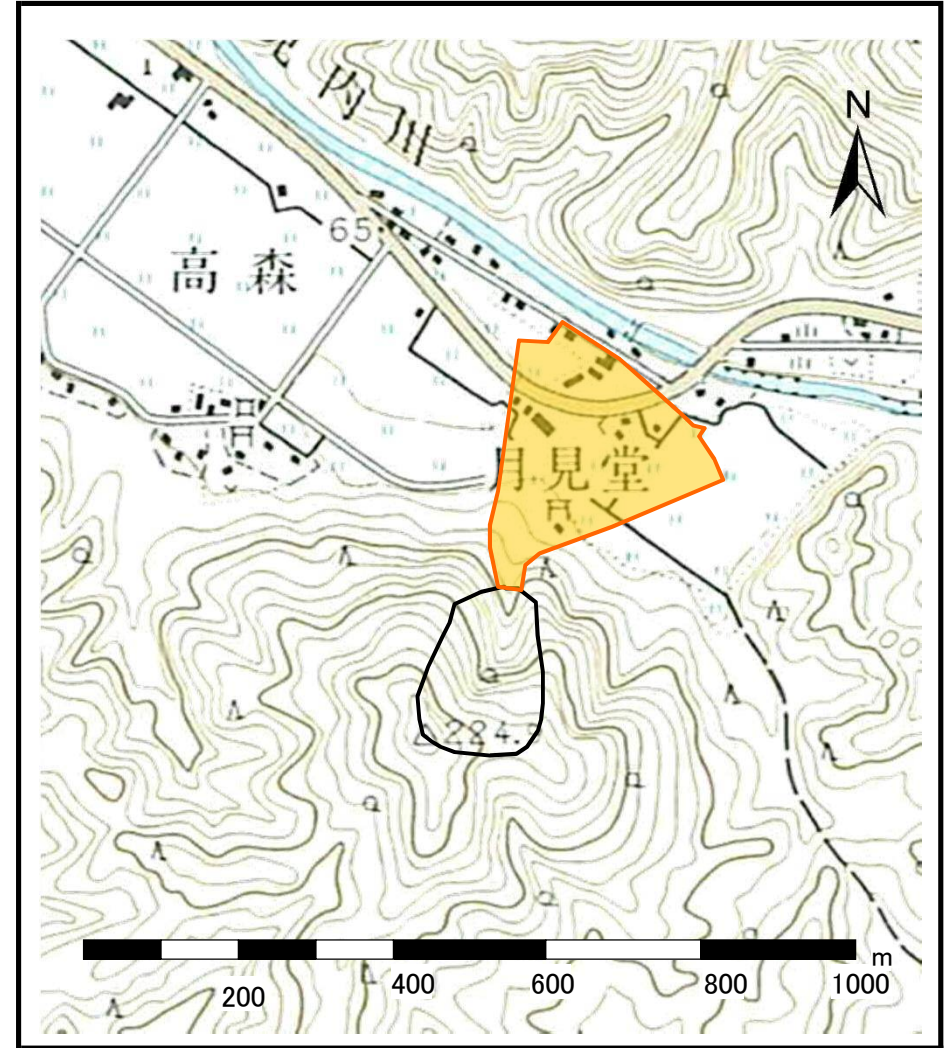


# 土砂災害警戒区域の指定の公示に係る図書（その1）



(1/200,000)



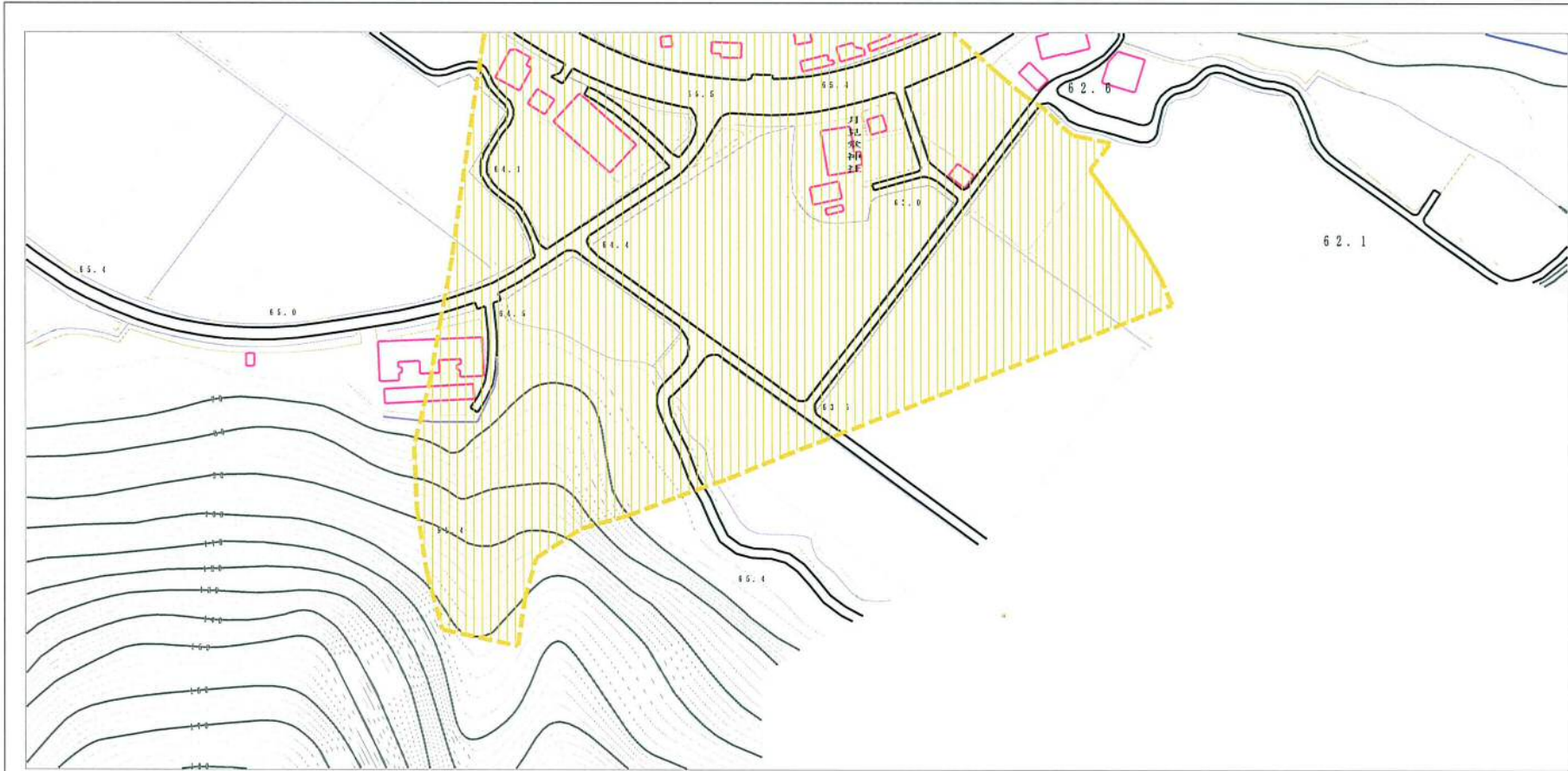
(1/10,000)

様式-1 (土)  
土砂災害警戒区域 位置図

自然現象の種類	土石流
溪流番号	423-Ⅲ-001
溪流名	西長野沢
所在地	仙北市角館町西長野月見堂、高森

「この地図は、国土地理院の承認を得て、同院発行の1/200,000地勢図、1/25,000地形図を複製したものです。(承認番号平17東複第79号)」

## 土砂災害警戒区域の指定の公示に係る図書（その2）



様式-2(土)

土砂災害警戒区域 区域図

土砂災害防止法施行令第二条の基準に該当する区域



縮尺  
1:2,500

自然現象  
の種類

土石流

溪流番号

423-Ⅲ-001

告示番号

第838号

溪流名

西長野沢

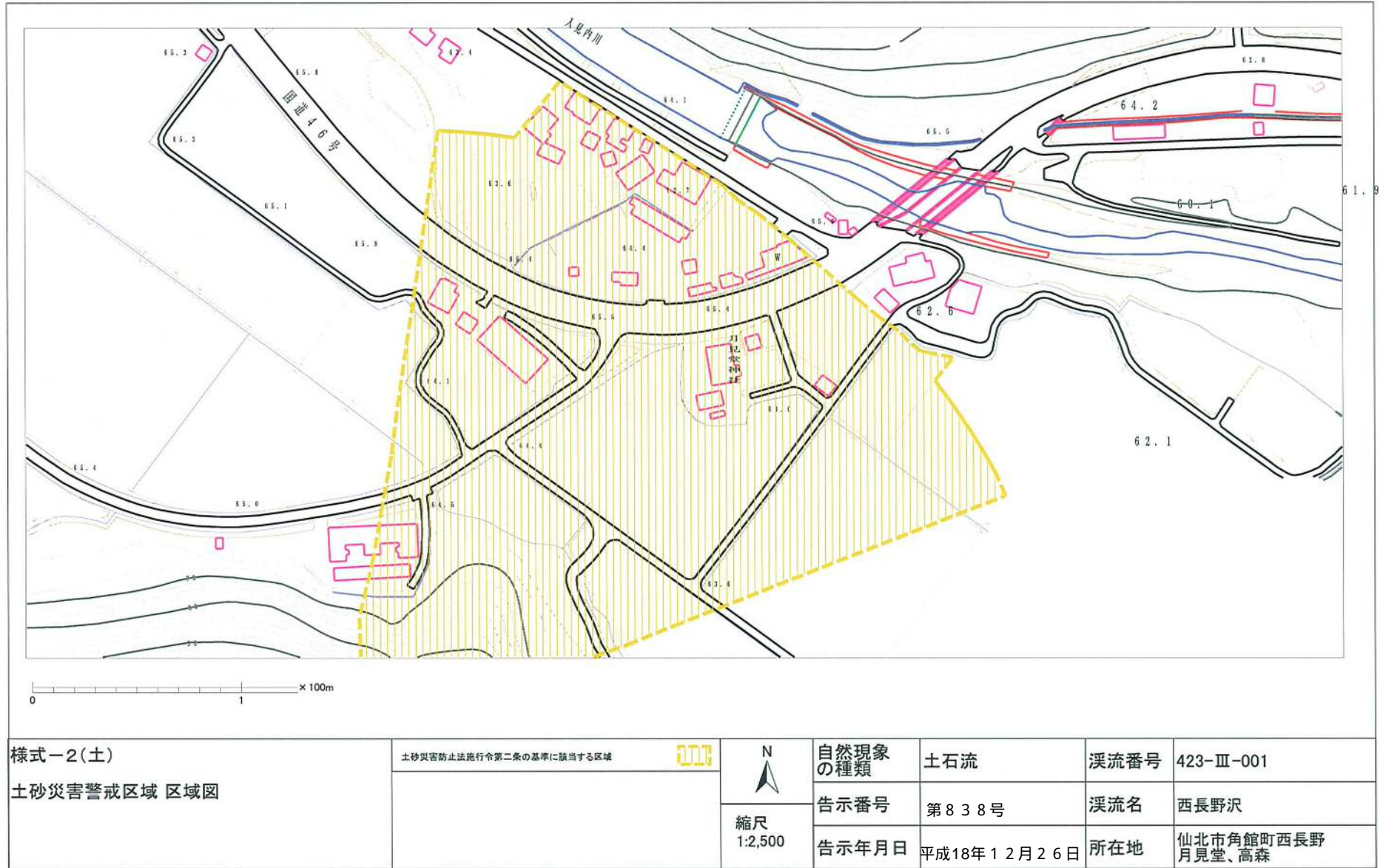
告示年月日

平成18年12月26日

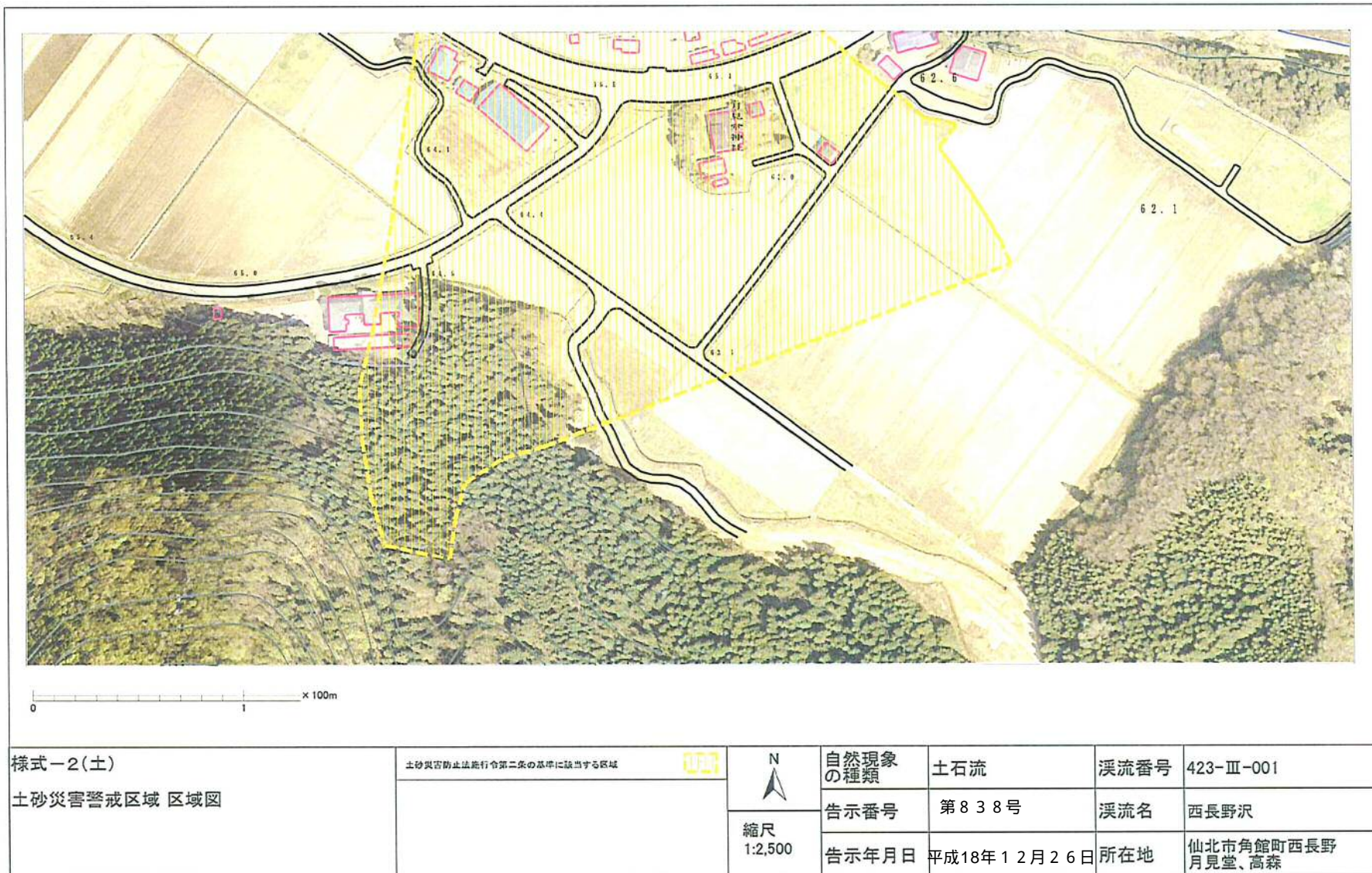
所在地

仙北市角館町西長野  
月見堂、高森

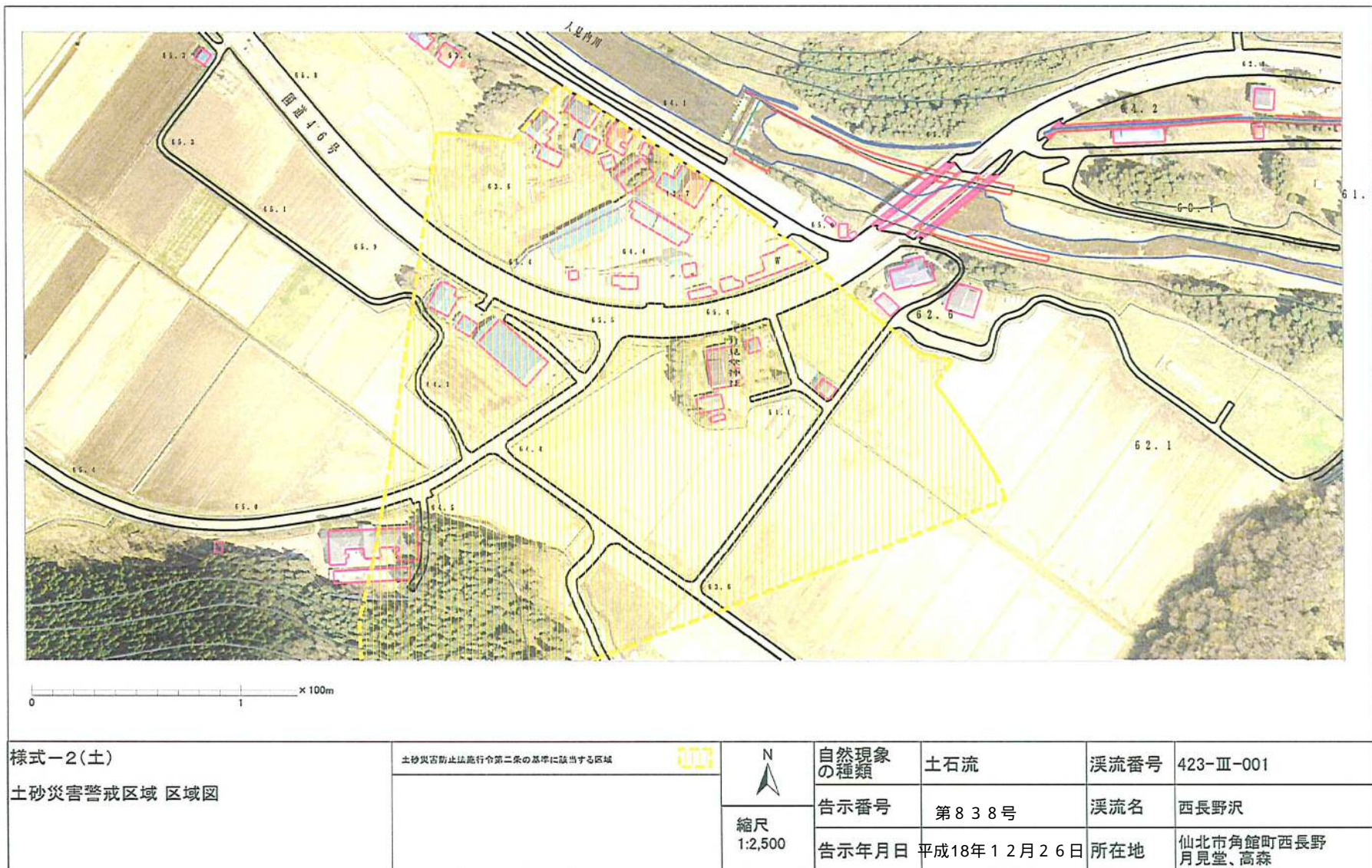
# 土砂災害警戒区域の指定の公示に係る図書（その2）



## 土砂災害警戒区域の指定の公示に係る図書（その2）



## 土砂災害警戒区域の指定の公示に係る図書（その2）



様式-2(土) 土砂災害警戒区域 区域図	土砂災害防止法施行令第2条の基準に該当する区域		N ↑	自然現象の種類	土石流	溪流番号	423-Ⅲ-001
				告示番号	第838号	溪流名	西長野沢
				告示年月日	平成18年12月26日	所在地	仙北市角館町西長野 月見堂、高森
			縮尺 1:2,500				