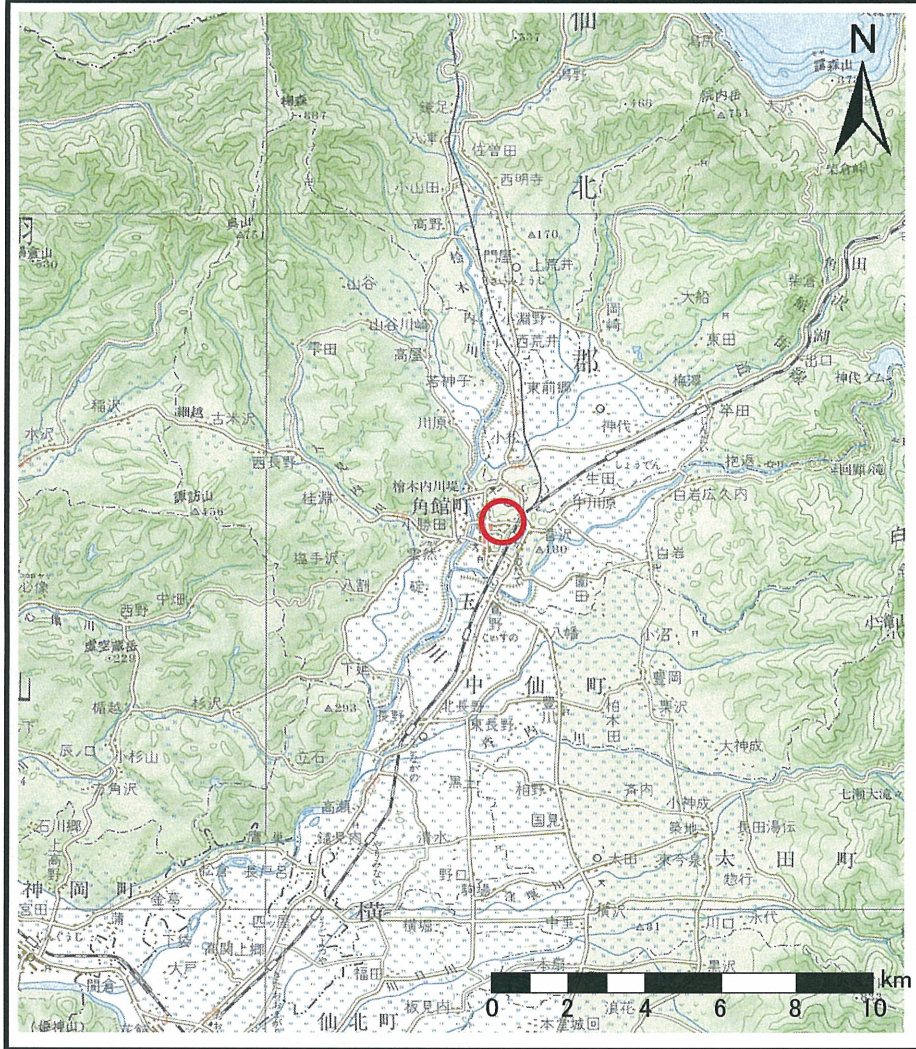
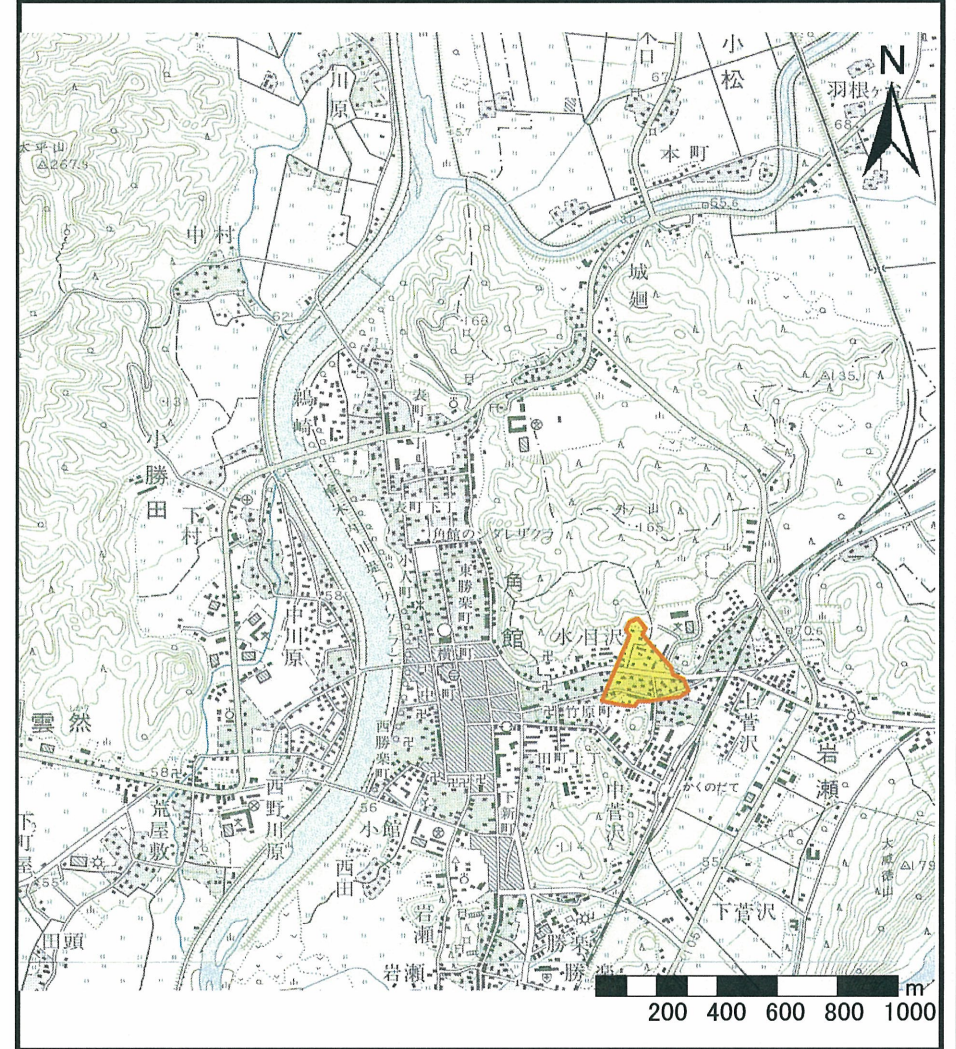


# 土砂災害警戒区域の指定の公示に係る図説（その1）



(1/200,000)



(1/25,000)

様式-1 (土)  
土砂災害警戒区域 位置図

自然現象の種類

土石流

溪流番号

423-I-010

溪流名

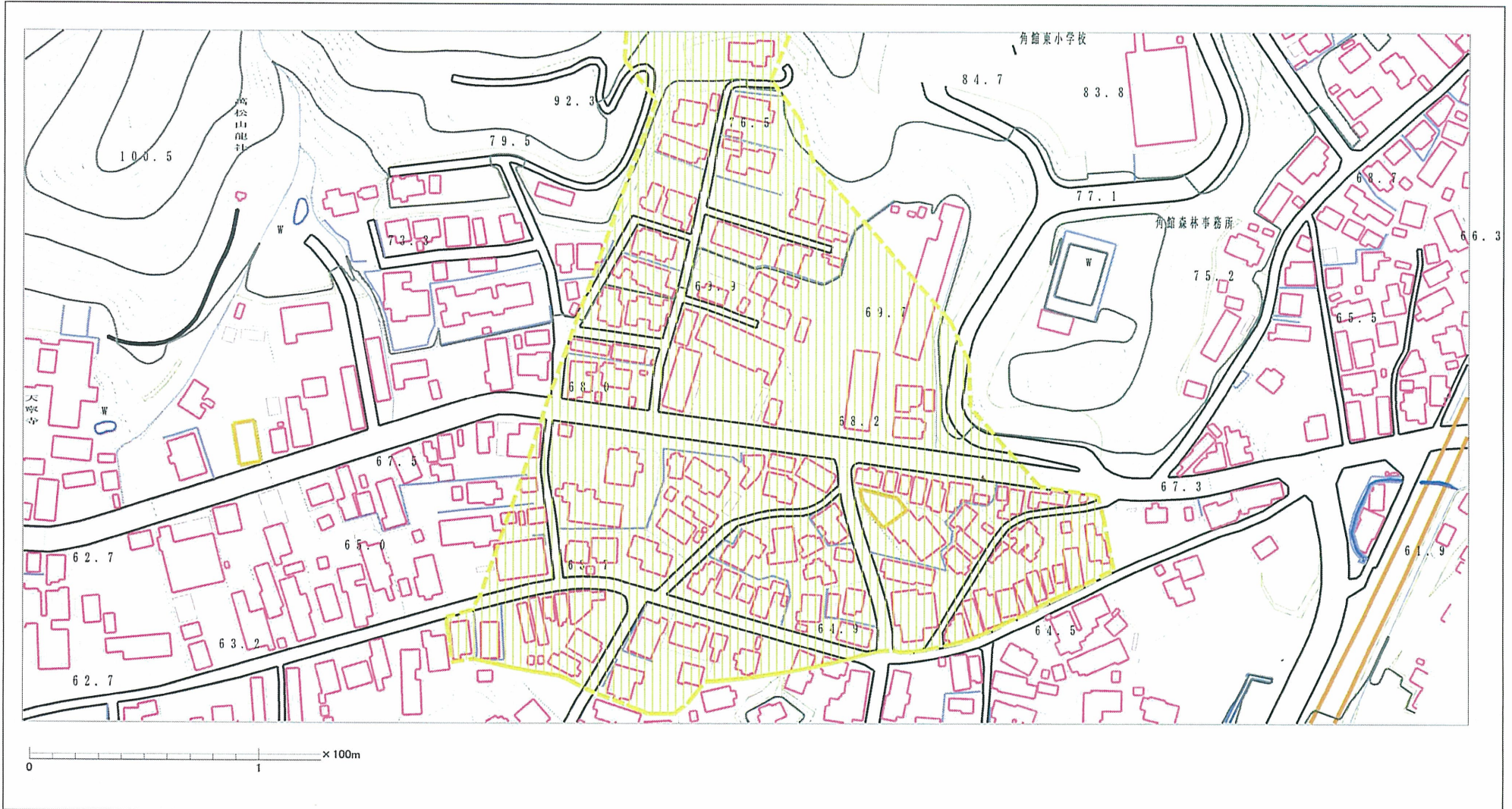
水ノ目沢3

所在地

仙北市角館町水ノ目沢、竹原町、中菅沢、上菅沢、西菅沢、外ノ山

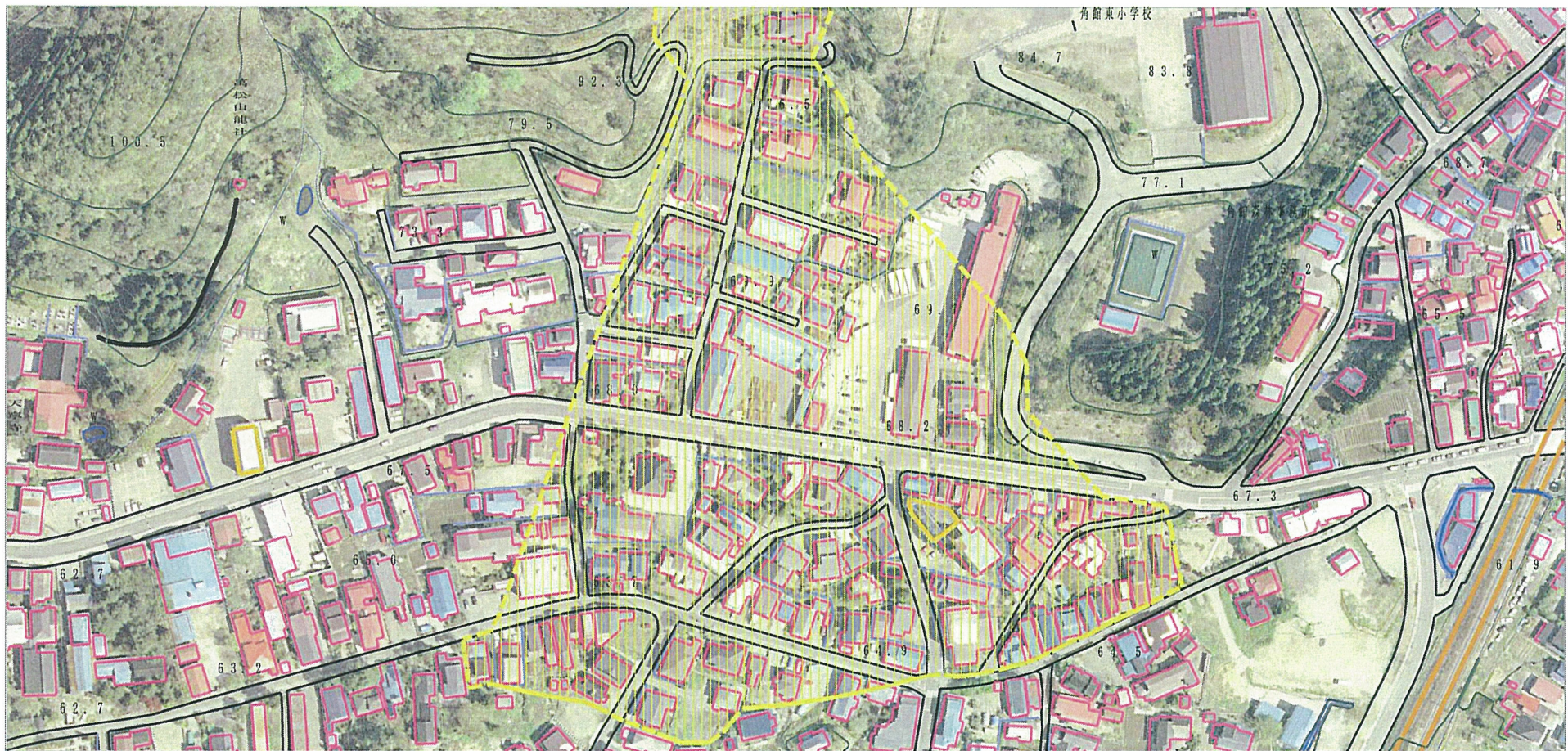
「この地図は、国土地理院の承認を得て、同院発行の1/200,000地勢図、1/25,000地形図を複製したものです。(承認番号平17東複第79号)」

# 土砂災害警戒区域の指定の公示に係る図書(その2)



様式-2(土) 土砂災害警戒区域 区域図	土砂災害防止法施行令第二条の基準に該当する区域	N 縮尺 1:2,500	自然現象の種類 土石流	溪流番号 423-I-010
			告示番号 第307号	溪流名 水ノ目沢3
			告示年月日 平成18年3月24日	所在地 仙北市角館町水ノ目沢、竹原町、中菅沢、上菅沢、西菅沢、外ノ山

# 土砂災害警戒区域の指定の公示に係る図書（その2）



参考資料

土砂災害防止法施行令第二条の基準に該当する区域



縮尺  
1:2,500

自然現象の種類	土石流	溪流番号	423- I -010
告示番号	第 3 0 7 号	溪流名	水ノ目沢3
告示年月日	平成 1 8 年 3 月 2 4 日	所在地	仙北市角館町水ノ目沢、竹原町、中菅沢、上菅沢、西菅沢、外ノ山