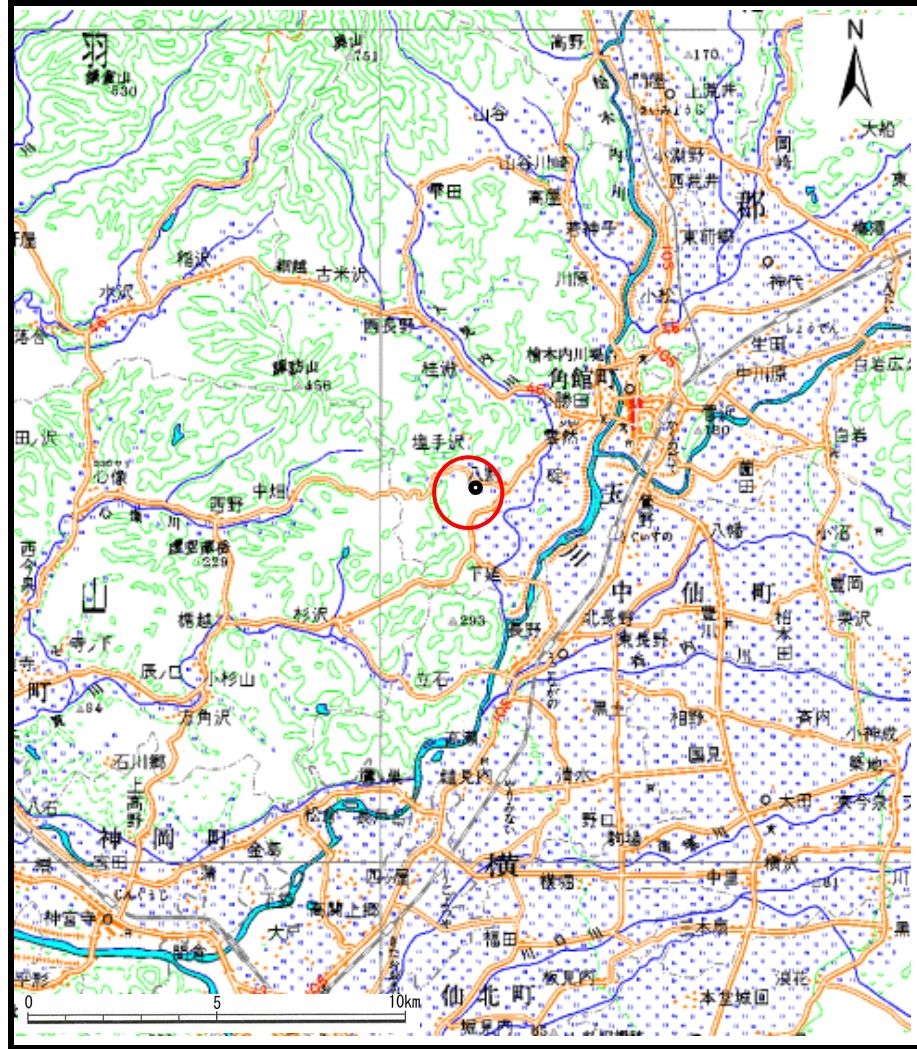
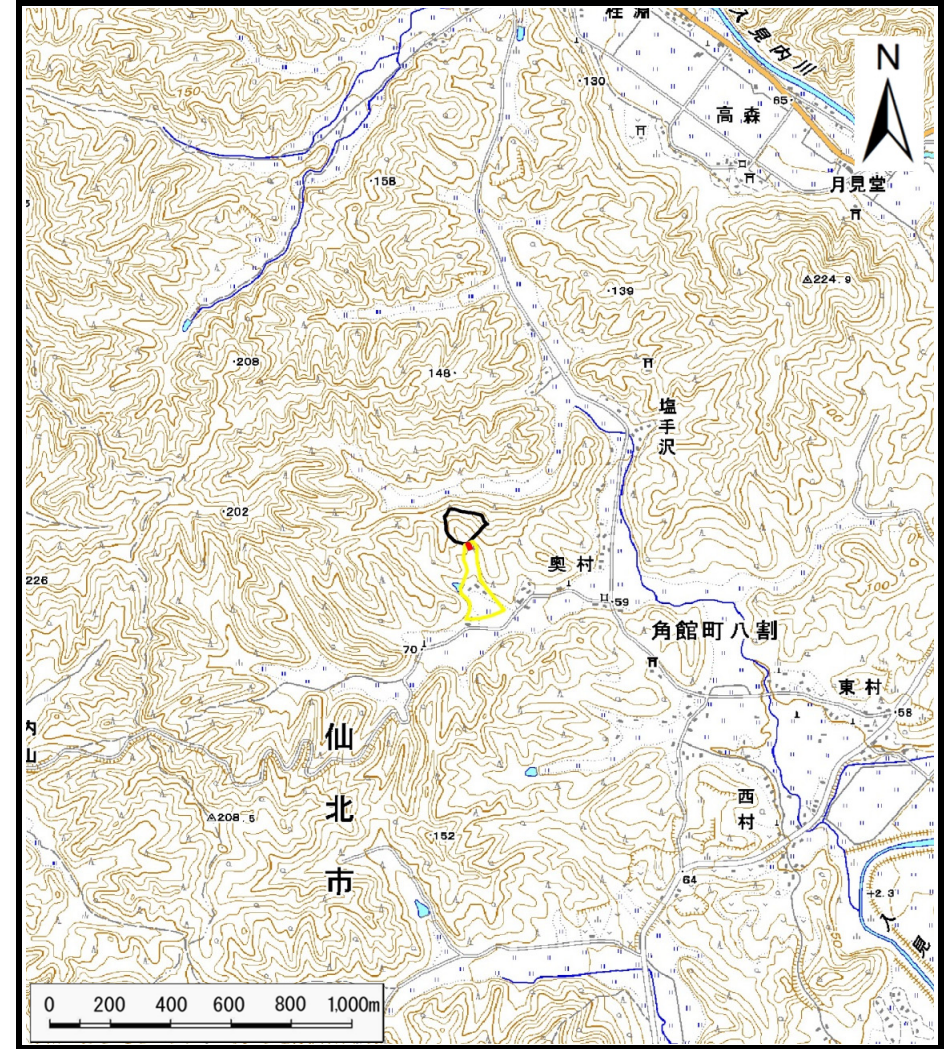


# 土砂災害警戒区域等の指定の公示に係る図書（その1）



(1/200,000)



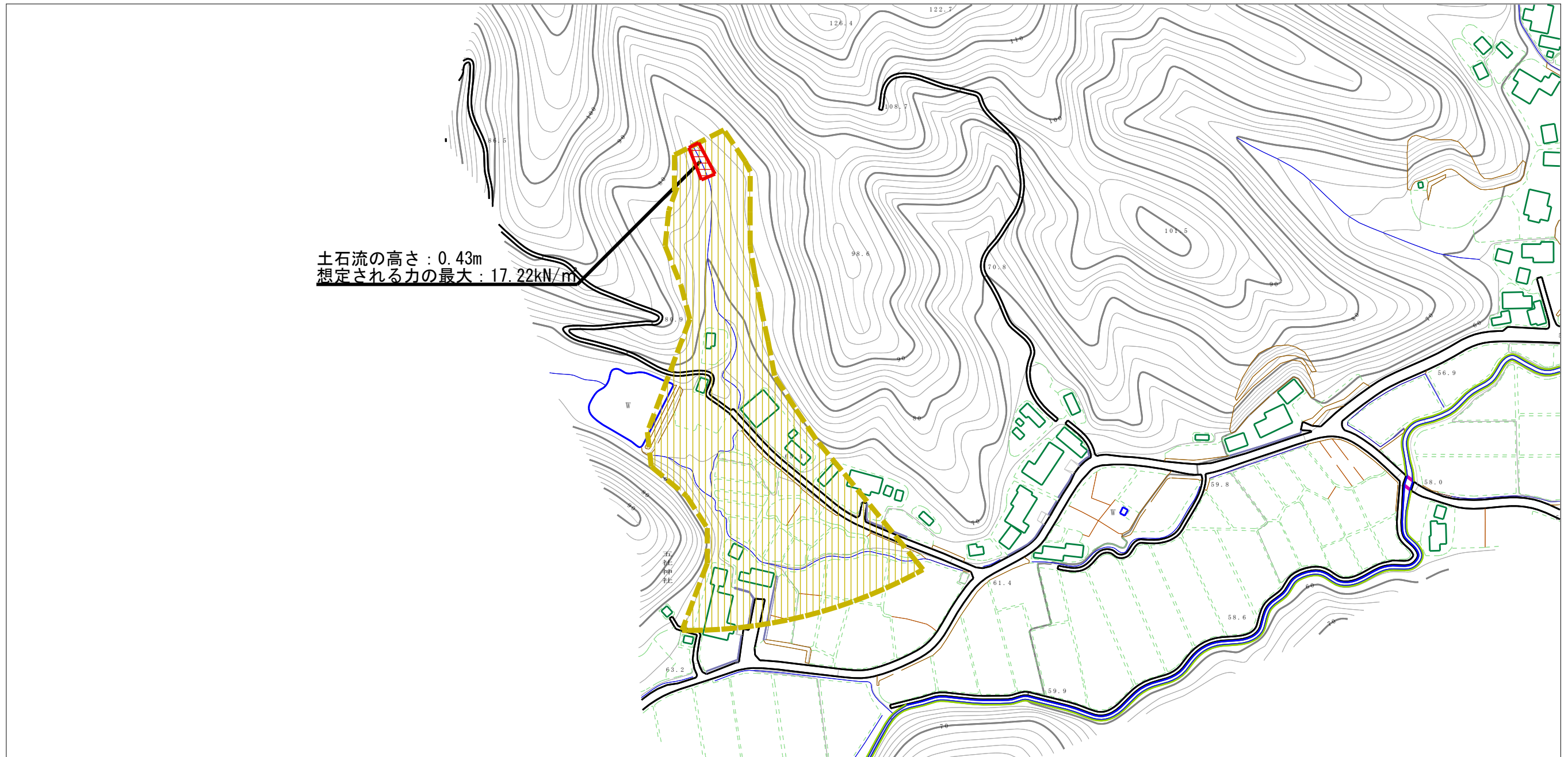
(1/25,000)

様式-1 (土)  
土砂災害警戒区域・土砂災害特別警戒区域 位置図

自然現象の種類	土石流
溪流番号	423-II-021
溪流名	奥村沢
所在地	仙北市角館町八割字大沢

この地図は、国土地理院長の承認を得て、同院発行の20万分の1・2万5千分の1の地形図を複製したものである。（承認番号平成27情複第1096号）

土砂災害警戒区域等の指定の公示に係る図書（その2）



土石流の高さ : 0.43m  
 想定される力の最大 : 17.22kN/m

0 1 × 100m

様式-2 (土)

土砂災害警戒区域・土砂災害特別警戒区域  
 区域図

土砂災害防止法施行令第二条の基準に該当する区域



自然現象  
 の種類

土石流

溪流番号

423-II-021

土砂災害防止  
 法施行令第三  
 条の基準に該  
 当する区域

土石流の高さが1mを超える場合、土石等の  
 移動による力が50kN/m<sup>2</sup>を超える区域



縮尺  
 1:2,500

告示番号

第319号

溪流名

奥村沢

土石流の高さが1mを超える場合、土石等の  
 移動による力が50kN/m<sup>2</sup>以下の区域



告示年月日

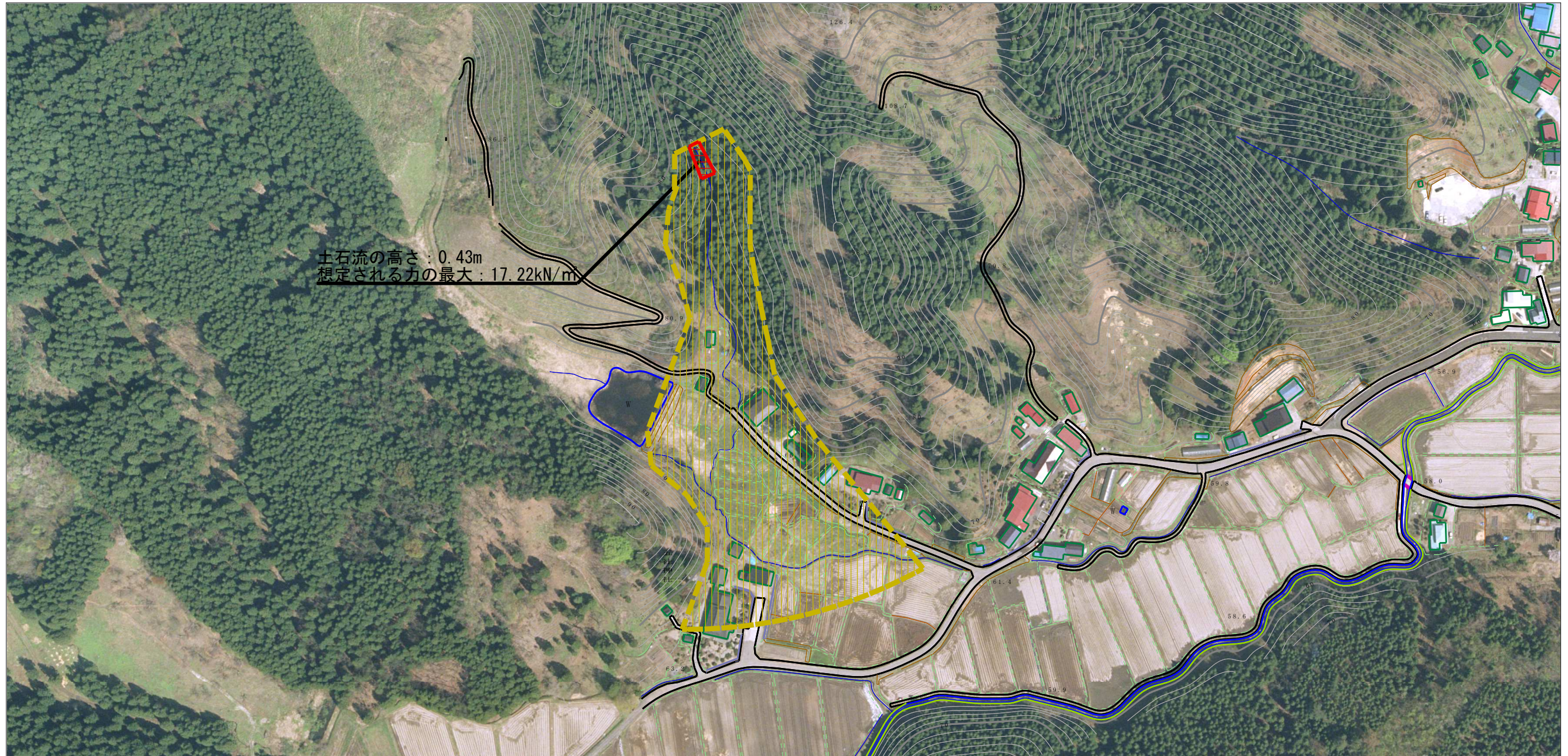
平成28年4月26日

所在地

仙北市角館町八割字大沢

それ以外の区域

参考資料 (その3)



0 1 × 100m

参考資料

土砂災害防止法施行令第二条の基準に該当する区域



自然現象の種類

土石流

溪流番号

423-II-021

土砂災害防止法施行令第三条の基準に該当する区域

土石流の高さが1mを超える場合、土石等の移動による力が50kN/m<sup>2</sup>を超える区域



告示番号

第319号

溪流名

奥村沢

土石流の高さが1mを超える場合、土石等の移動による力が50kN/m<sup>2</sup>以下の区域

縮尺  
1:2,500

告示年月日

平成28年4月26日

所在地

仙北市角館町八割字大沢

それ以外の区域



