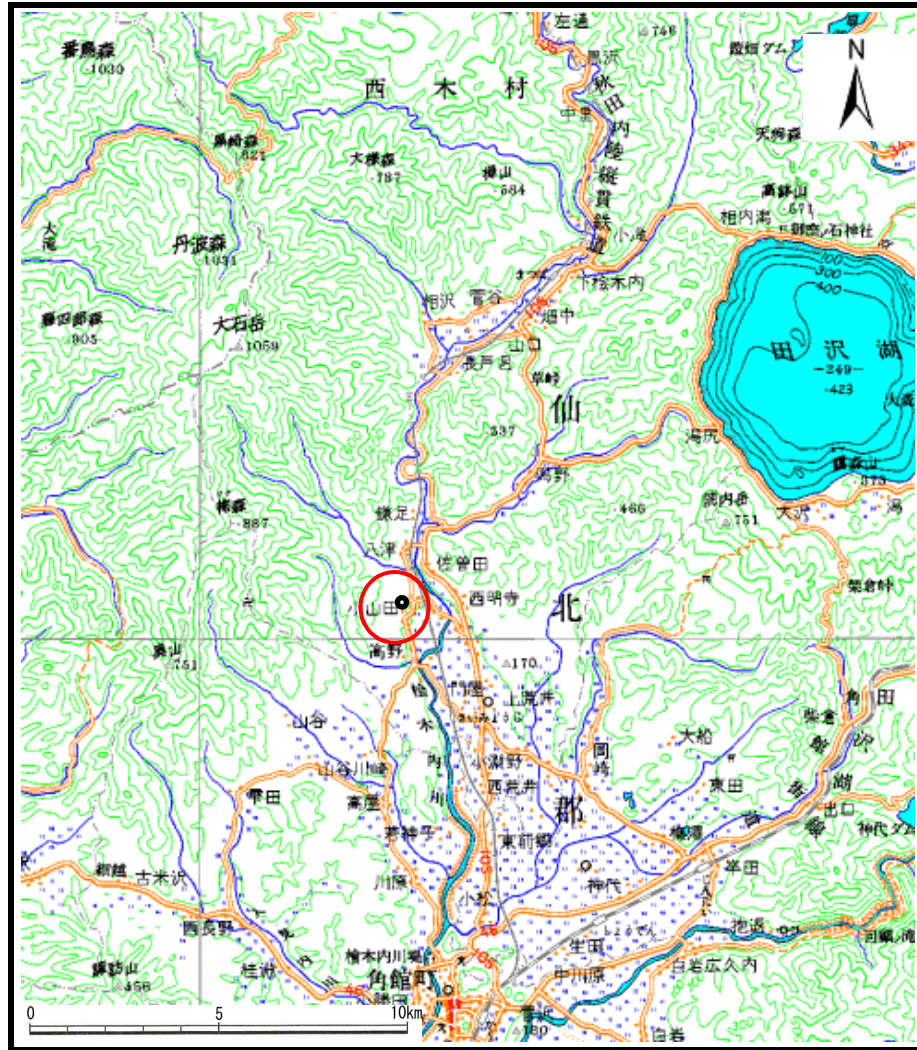
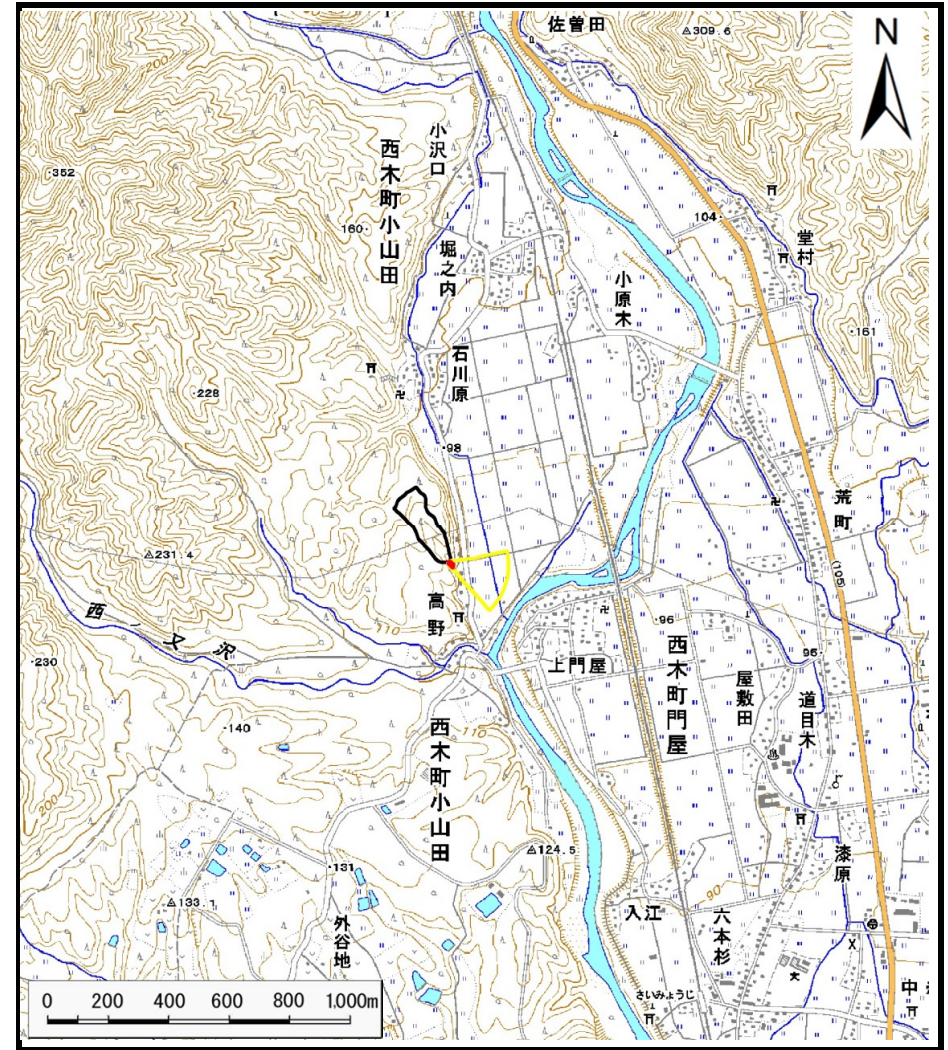


土砂災害警戒区域等の指定の公示に係る図書（その1）



(1/200,000)



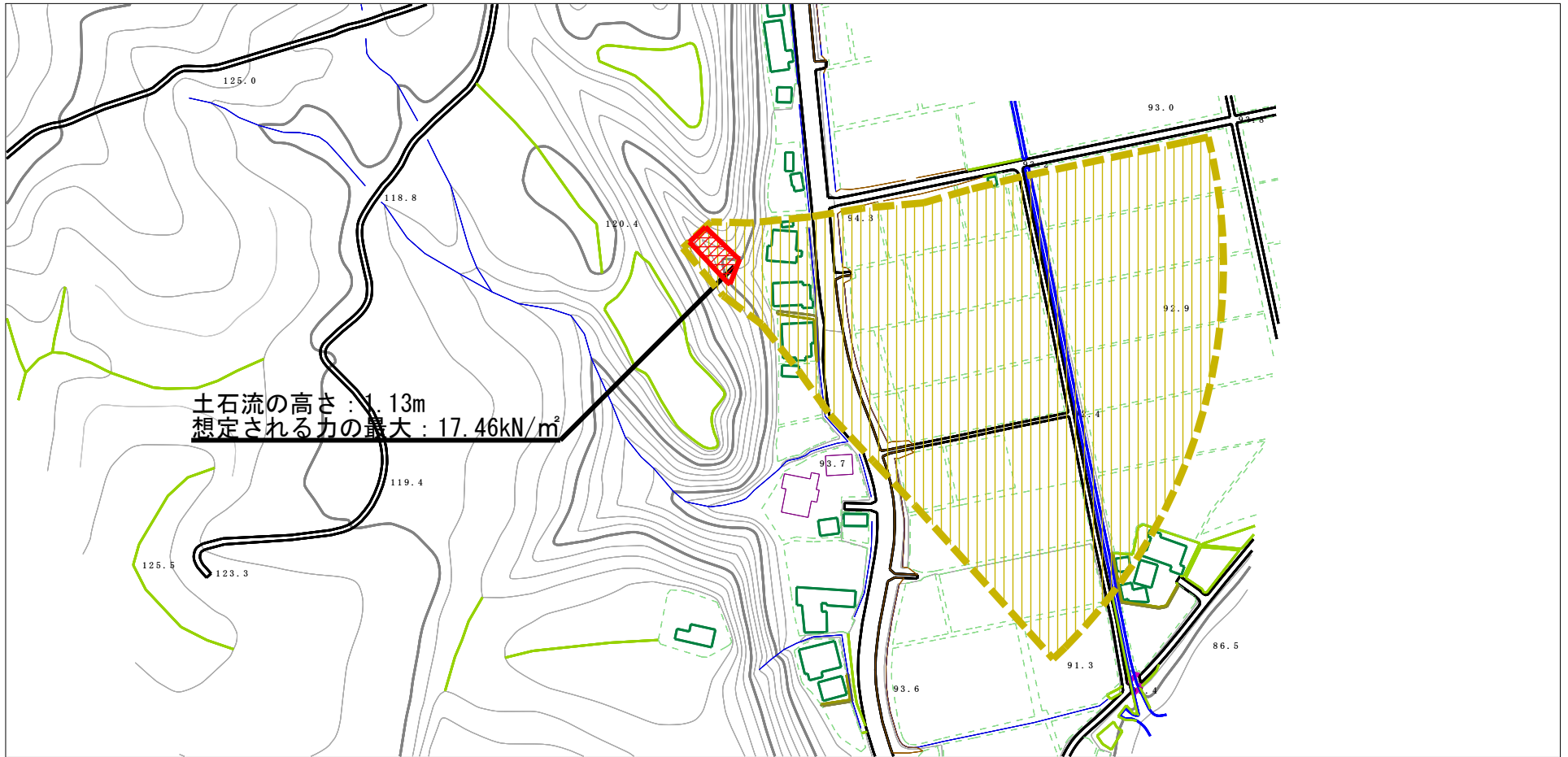
(1/25,000)

様式-1 (土)
土砂災害警戒区域・土砂災害特別警戒区域 位置図

自然現象の種類	土石流
溪流番号	430-II-073
溪流名	沢口沢 1
所在地	仙北市西木町小山田字沢口

この地図は、国土地理院長の承認を得て、同院発行の20万分の1・2万5千分の1の地形図を複製したものである。（承認番号平成27情複第1096号）

土砂災害警戒区域等の指定の公示に係る図書（その2）



様式-2（土）

土砂災害警戒区域・土砂災害特別警戒区域
区域図

土砂災害防止法施行令第二条の基準に該当する区域

土砂災害防止
法施行令第三
条の基準に該
当する区域

土石流の高さが1mを超える場合、土石等の
移動による力が50kN/m²を超える区域

土石流の高さが1mを超える場合、土石等の
移動による力が50kN/m²以下の区域

それ以外の区域



縮尺
1:2,500

自然現象
の種類

告示番号

告示年月日

土石流

第319号

平成28年4月26日

溪流番号

溪流名

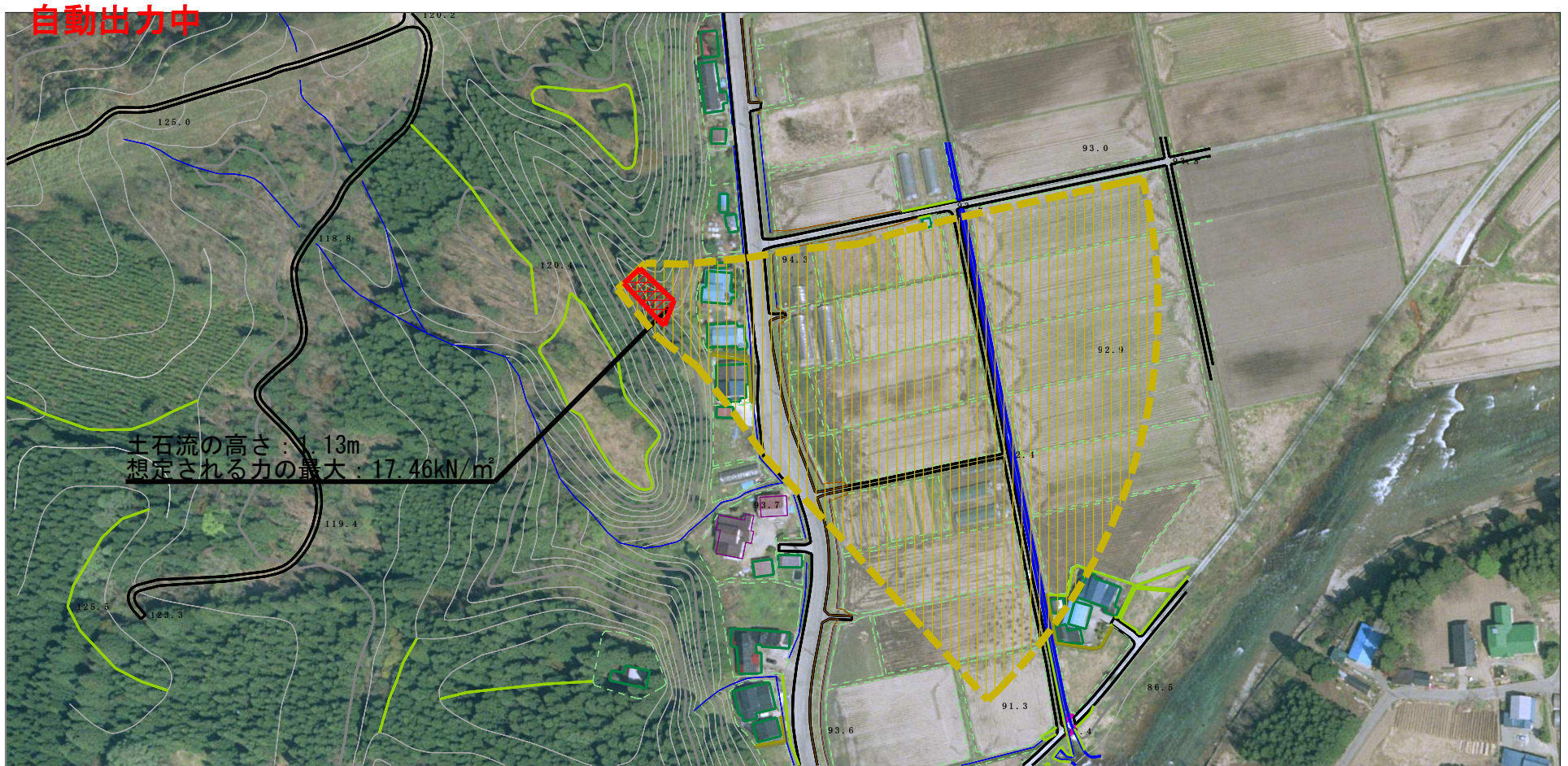
所在地

430-II-073

沢口沢1

仙北市西木町小山田字沢口

参考資料 (その3)



0 1 ×100m

参考資料

参考資料	土石災害防止法施行令第二条の基準に該当する区域		N 縮尺 1:2,500	自然現象の種類	土石流	溪流番号	430-II-073
	土石災害防止法施行令第三条の基準に該当する区域			告示番号	第319号	溪流名	沢口沢1
	土石流の高さが1mを超える場合、土石等の移動による力が50kN/m ² を超える区域			告示年月日	平成28年4月26日	所在地	仙北市西木町小山田字沢口
	土石流の高さが1mを超える場合、土石等の移動による力が50kN/m ² 以下の区域						
	それ以外の区域						

