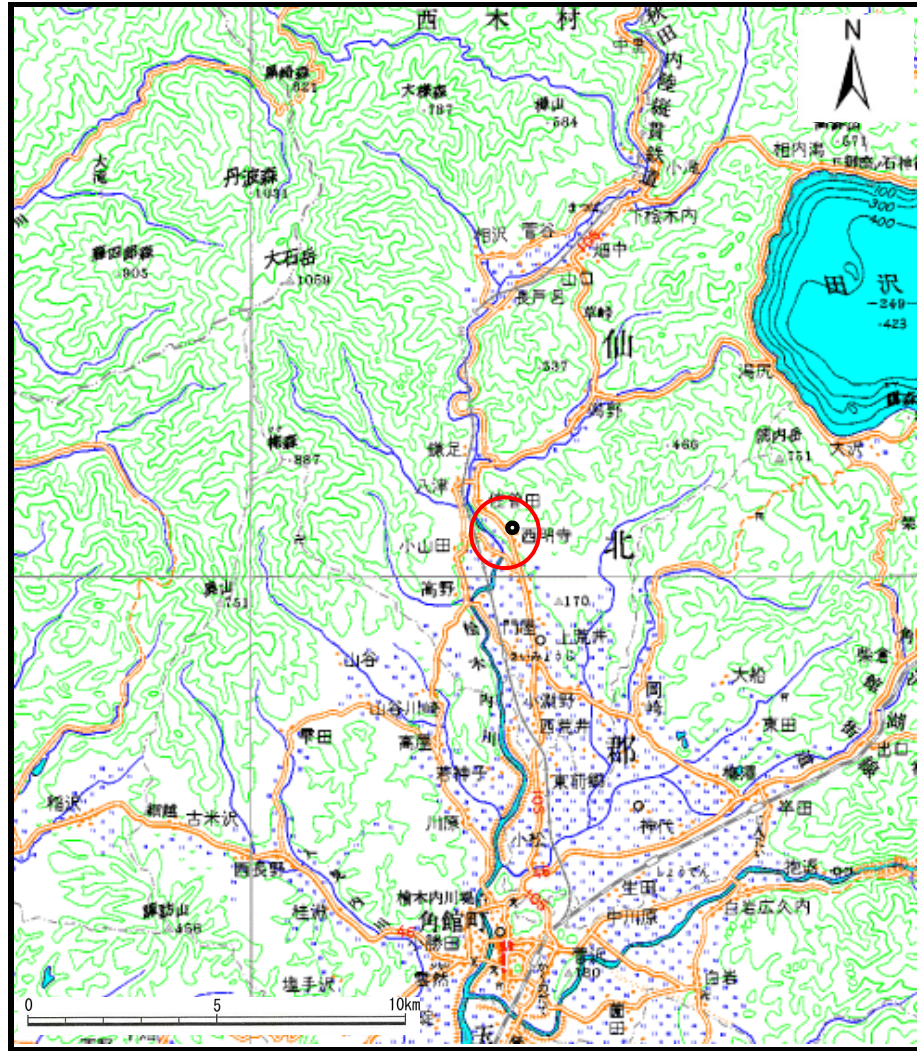
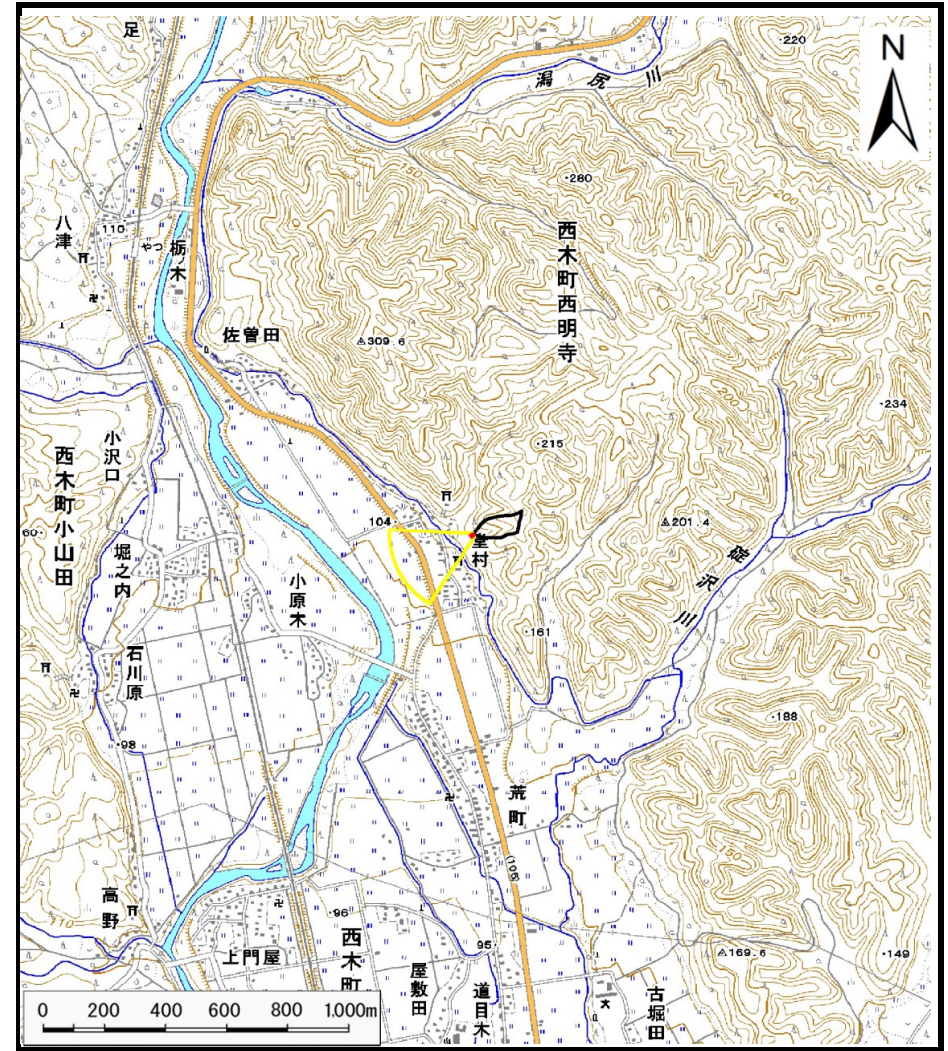


土砂災害警戒区域等の指定の公示に係る図書（その1）



(1/200,000)



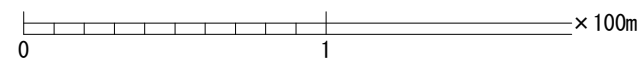
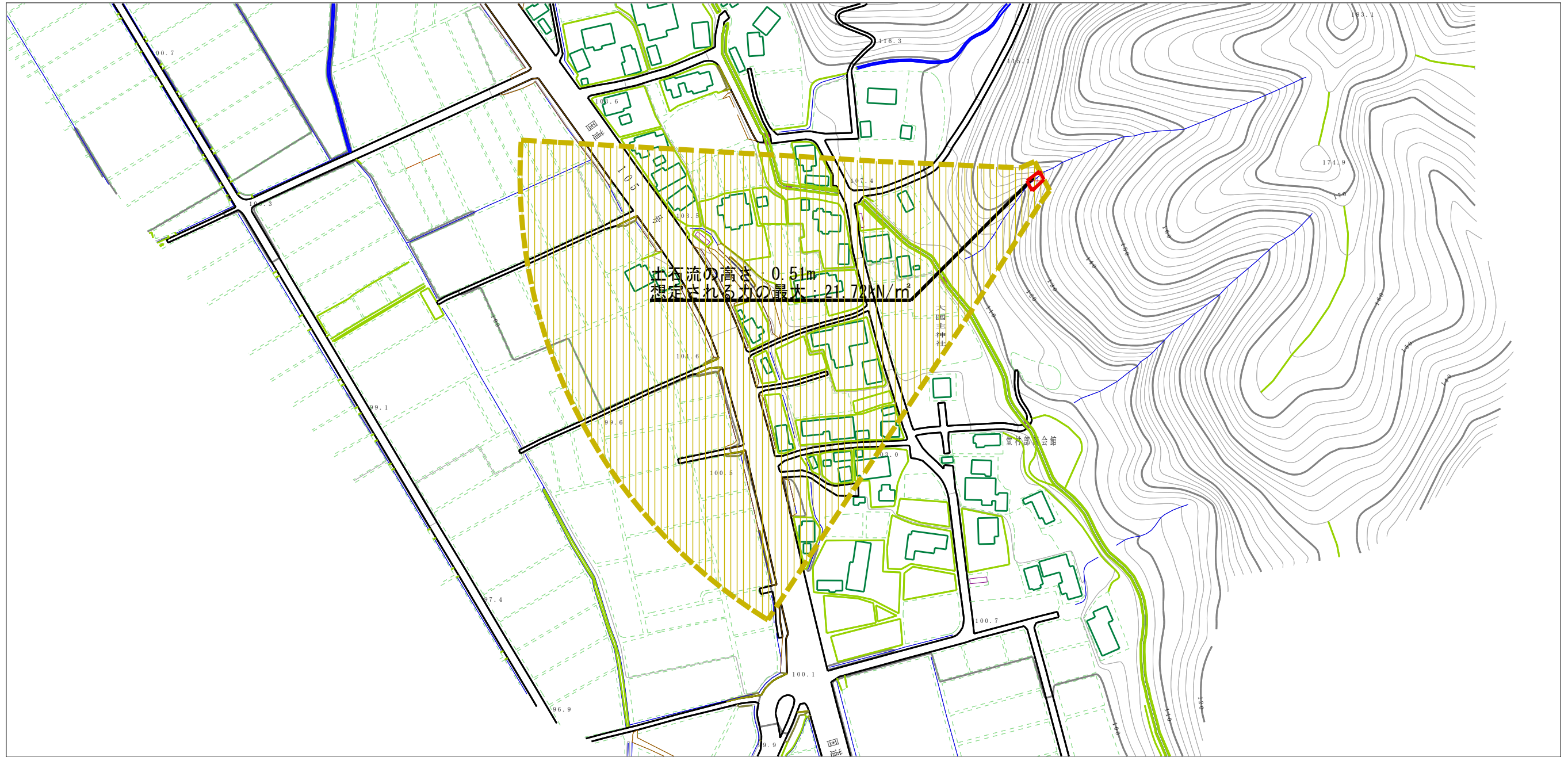
(1/25,000)

様式-1 (土)
土砂災害警戒区域・土砂災害特別警戒区域 位置図

自然現象の種類	土石流
溪流番号	430-I-041
溪流名	堂村沢 2
所在地	仙北市西木町西明寺字堂村

この地図は、国土地理院長の承認を得て、同院発行の20万分の1・2万5千分の1の地形図を複製したものである。（承認番号平成27情複第1096号）

土砂災害警戒区域等の指定の公示に係る図書（その2）



様式-2 (土)

土砂災害警戒区域・土砂災害特別警戒区域
区域図

土砂災害防止法施行令第二条の基準に該当する区域

土砂災害防止
法施行令第三
条の基準に該
当する区域

土石流の高さが1mを超える場合、土石等の
移動による力が50kN/m²を超える区域

土石流の高さが1mを超える場合、土石等の
移動による力が50kN/m²以下の区域

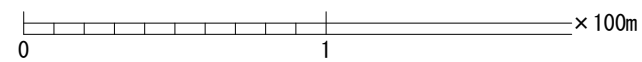
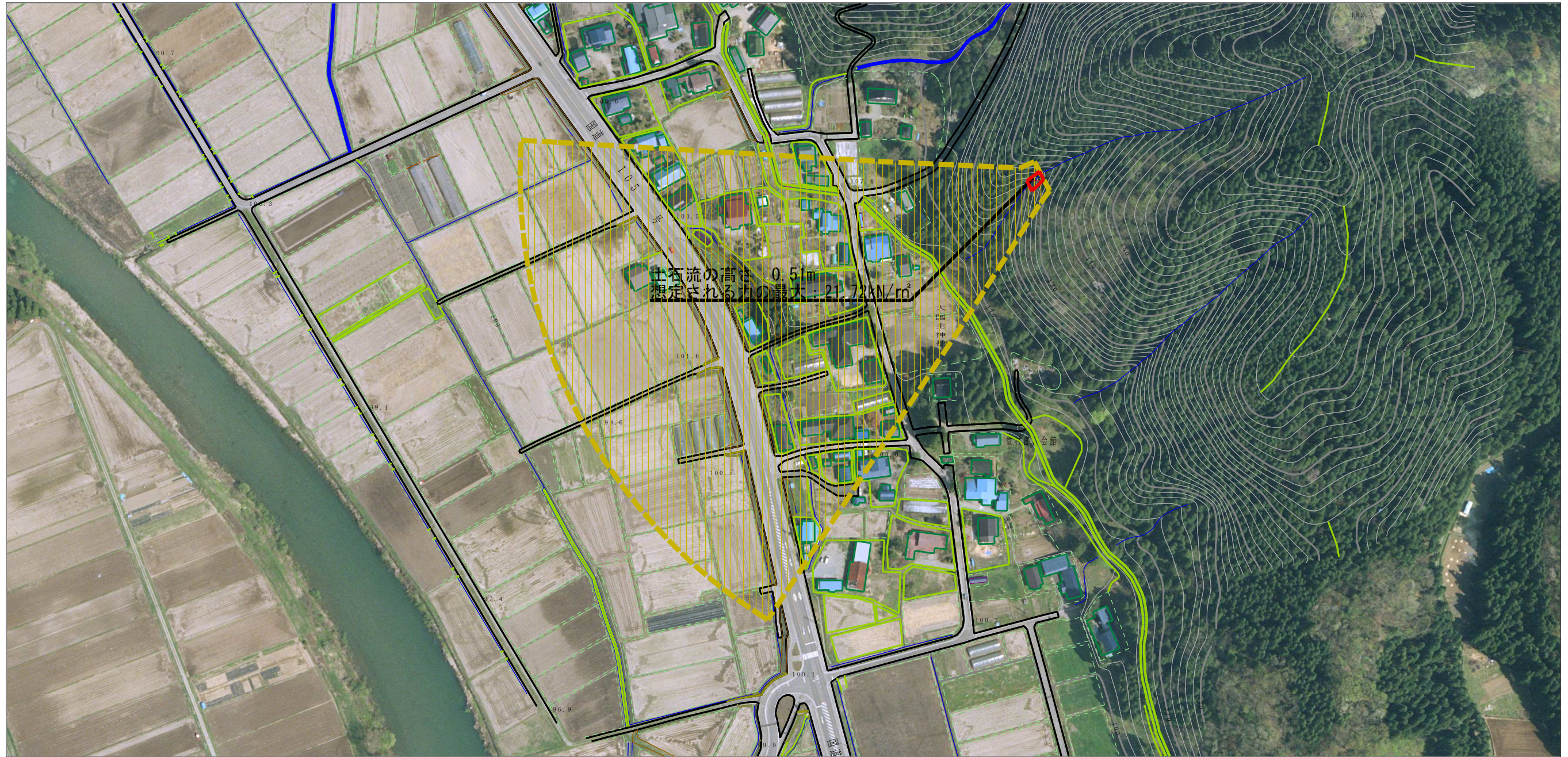
それ以外の区域



縮尺
1:2,500

自然現象 の種類	土石流	溪流番号	430-I-041
告示番号	第319号	溪流名	堂村沢2
告示年月日	平成28年4月26日	所在地	仙北市西木町西明寺字堂村

参考資料 (その3)



参考資料

土石流防止法施行令第二条の基準に該当する区域



自然現象の種類

土石流

溪流番号

430-I-041

土石流防止法施行令第三条の基準に該当する区域



告示番号

第319号

溪流名

堂村沢2

それ以外の区域



縮尺
1:2,500

告示年月日

平成28年4月26日

所在地

仙北市西木町西明寺字堂村

